

7710250002

индекс

ПАМЯТНИКИ ИСТОРИИ И КУЛЬТУРЫ СССР

(недвижимые)

РФ

СОЮЗНАЯ РЕСПУБЛИКА

Управление гос. контроля, охраны и использования памятников

(наименование республиканского органа охраны памятников)  
истории и культуры

П А С П О Р Т

I. НАИМЕНОВАНИЕ ПАМЯТНИКА Усадьба городская. Флигель.

II. ТИПОЛОГИЧЕСКАЯ ПРИНАДЛЕЖНОСТЬ

памятник археологии	памятник истории	памятник архитектуры	памятник монумент, иск-ва
		2	

III. ДАТИРОВКА ПАМЯТНИКА (или дата исторического события, с которым связано возникновение памятника — для памятников истории)

конец XVIII в., 1816-1825 гг.

IV. АДРЕС (местонахождение) ПАМЯТНИКА г. Москва, ул. Знаменка, 12/2

(АССР, край, область, район, автономная обл.,

Киевский р-он

национальный округ; населенный пункт; пути подъезда)

V. ХАРАКТЕР СОВРЕМЕННОГО ИСПОЛЬЗОВАНИЯ

по первонач. назначению	культурно-просветит.	туристско-экскурсион.	лечебно-оздоровительн.	жилые помещения	хозяйственное	не используется
	школа+					
	музей б-ль. клуб		больн. санат. д/отд		учреждение торгов. промыш. склад	

ПРИЛОЖЕНИЯ:  
экстерьера-6

Фото общего вида —

Фото фрагментов —

Генплан —

Обмеры: план — 3

разрез —

фасад —

Схематический план

охранной зоны —

Вкладыш I стр. к разд. УПа)

## VI. ИСТОРИЧЕСКИЕ СВЕДЕНИЯ

а) для памятников археологии	— история возникновения, кем и когда производились разведки и раскопки, место хранения коллекций.
для памятников истории	— история возникновения: краткая характеристика событий и лиц, в связи с которыми объект приобрел значение памятника.
для памятников архитектуры и монументального иск-ва	— автор, строитель, заказчик, история создания.

Флигель сооружен, очевидно, в конце XVI в. и первоначально был короче. В 1816–1825 гг., как и главный дом усадьбы, здание было полностью перестроено. При этом оно было удлинено в северную сторону.

### б) перестройка и утраты, изменившие первоначальный облик памятника.

Устроен новый входной проем на восточном фасаде. Растесаны некоторые окна на восточном фасаде. Сильно переделана внутренняя планировка. Интерьеры заново отделаны, выстланы новые паркетные полы.

### в) реставрационные работы (общая характеристика, время, автор, место хранения документации)

См. в паспорте на комплекс.

## VII. ОПИСАНИЕ ПАМЯТНИКА

а) для памятников археологии	— характер культурного слоя, важнейшие находки,
для памятников истории	— характеристика памятника, наличие, текст и время установления мемориальной доски,
для памятников архитектуры	— основные особенности планировочной, композиционно-пространственной структуры и конструкций; характер декора фасадов и интерьеров; наличие живописи, скульптуры, прикладного искусства; строительный материал, основные габариты,
для памятников монумент. иск-ва	— основные особенности композиционного и колористического решения; тексты, материал, техника, размер.

Флигель расположен вдоль западной границы участка. Главный (западный) фасад выходит на красную линию переулка Янышева. Восточный фасад выходит на хозяйственный двор усадеб, южный торец обращен к главному дому.

Двухэтажное с подвалом кирпичное с белокаменным цоколем здание в существующем виде выдержано в стиле ампир. Прямоугольный в плане, сильно вытянутый по оси "север-юг" объем покрыт двускатной кровлей.

Фасады флигеля оштукатурены. Главный фасад с симметричной композицией в одиннадцать осей окон имеет небольшой перепад, отмечающий границу между первоначальным корпусом и пристройкой. Фасад расчленен междуэтажным карнизом-полочкой и прорезан прямоугольными окнами. Нижний этаж обработан квадратным рустом. Его окна акцентированы клинчатыми гребнями-перемычками. Немного более высокие окна второго этажа имеют тонкие подоконники с блок-кронштейнами. Южный торец имеет аналогичное главному фасаду горизонтальное членение с квадратным рустом на первом этаже. Фасад завершен треугольным фронтоном с полукруглым трехчастным

б) общая оценка общественной, научно-исторической и художественной значимости памятника.

(см. вкладка № I)

Флигель представительной московской городской усадьбы, выдержанный в стиле ампир. Является важным элементом усадебного комплекса.

## VIII. ОСНОВНАЯ БИБЛИОГРАФИЯ, АРХИВНЫЕ ИСТОЧНИКИ, ИКОНОГРАФИЧЕСКИЙ МАТЕРИАЛ.

Источники — см. в паспорте на комплекс усадьбы.

### IX. ТЕХНИЧЕСКОЕ СОСТОЯНИЕ

характеристика общего состояния: для памятников археологии	культурного слоя важнейших объектов	хорошее	среднее	плохое	аварийное
для памятников архитек- туры и истории	конструктив стен подрытий подоконн водн декора фасадов интерьеров	+ + + + +			
в интерьере:	живопись скульптуры архит. дек-ва				
для памятников мону- ментального искусства	цоколи постамента скульптуры грунта красочного слоя				

### X. СИСТЕМА ОХРАНЫ

а) категория охраны	союзная	республ.	местная	не состоит
		+		

б) дата и № документа о принятии под охрану Постановление СМ РСФСР № 1327 от 30.УИ.1960г

в) границы охранной зоны и зоны регулирования застройки (краткое описание с ссылкой на утверждающий документ)

г) балансовая принадлежность и конкретное использование Московская средняя специальная музы-  
кальная школа имени Гнесиных.

д) дата и № охранного документа \_\_\_\_\_

Дата составления паспорта \_\_\_\_\_

Составитель Искусствовед Г.К.Смирнов

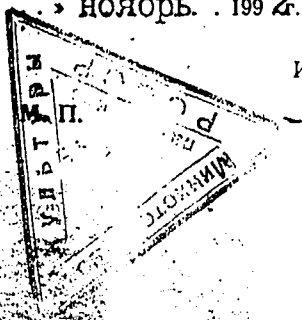
(Ф., и., о., должность или профессия)

ноябрь . 199 2.

(подпись)

Инспектор по охране памятников \_\_\_\_\_

(подпись)



## ИЗНАНКА № 1

к плану № "Усадебный городок. Литаль".

Москва, ул. Знаменка, №/д.

к плану № 11а)

(продолжение)

Окно в тимпане. Ворота вост. расположен прямоугольным образом, на втором этаже отпечатались подоконниками с блок-кронштейнами. Над окном расположено прямоугольное окно. Трехчастное компози-  
ции на первом этаже, включающее окно в центре и узкие ниши по бокам, возможно, отпечатывает эркерную фасада первоначального объема. Сохранилось деревянное слуховое окно с полукруглым проемом и шпаловым покрытием. По входу в портал снаружи спускается полукруглая болюкаменная лестница.

Внутренняя планировка имеет коридорный характер. Большая часть комнат находится по сторонам коридора в первоначальном объеме флигеля. Подвал расположен под северо-восточной частью здания. В интерьере сохранились угловые печи со скошенными зеркалами. Над лестницей восстановлена латинская отделка потолка: карниз с мутулами, круглая розетка с растительным орнаментом.







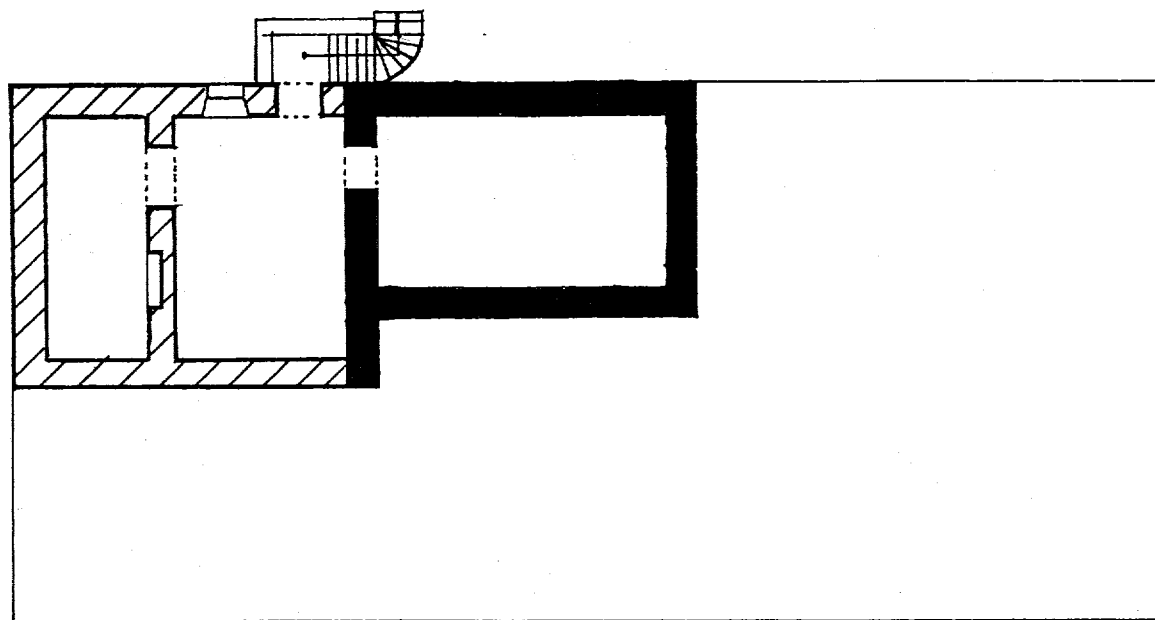




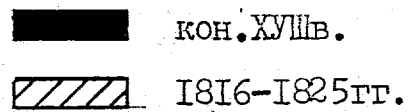




г. Москва.  
ул. Знаменка, 12/2.  
Усадьба городская.  
Флигель, кон. XVIII в., 1816-1825 гг.  
План подвала.

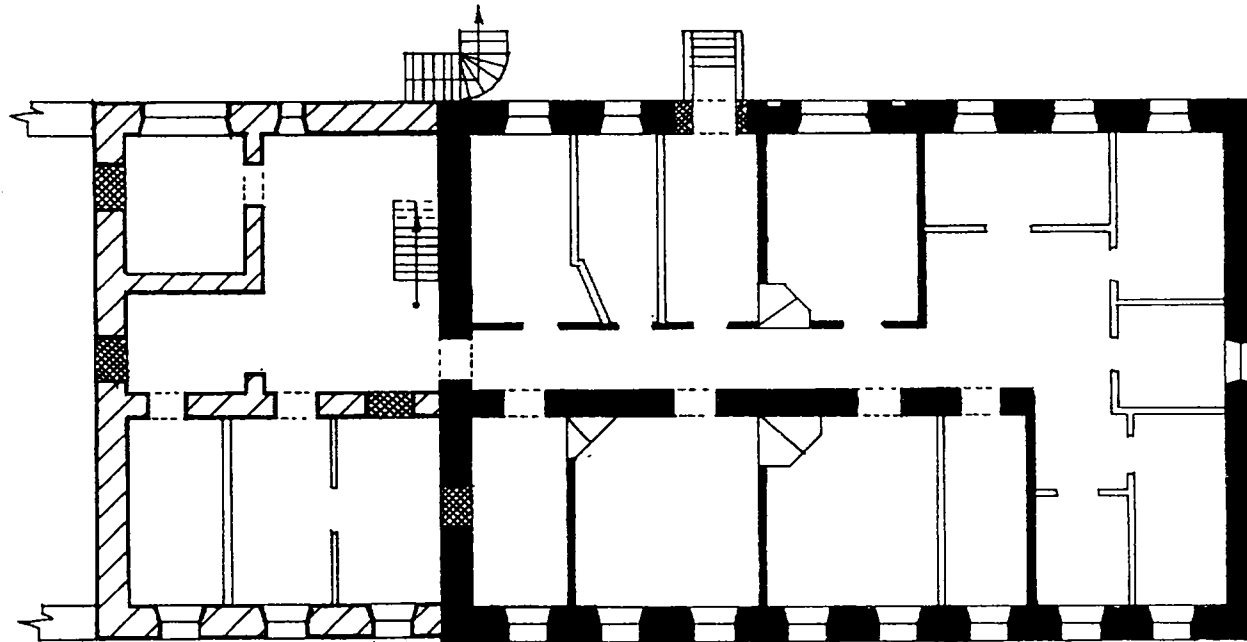


Условные обозначения

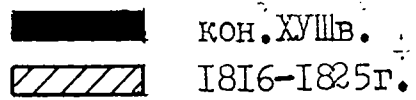


И.П. "Симаргл".  
обмер : Самохин А.А.  
Смирнов Г.К.  
выполнил : Самохин А.А.

г. Москва.  
ул. Знаменка, 12/2  
Усадьба городская.  
Флигель, кон. XVIII в., 1816-1825 г.  
План I этажа.

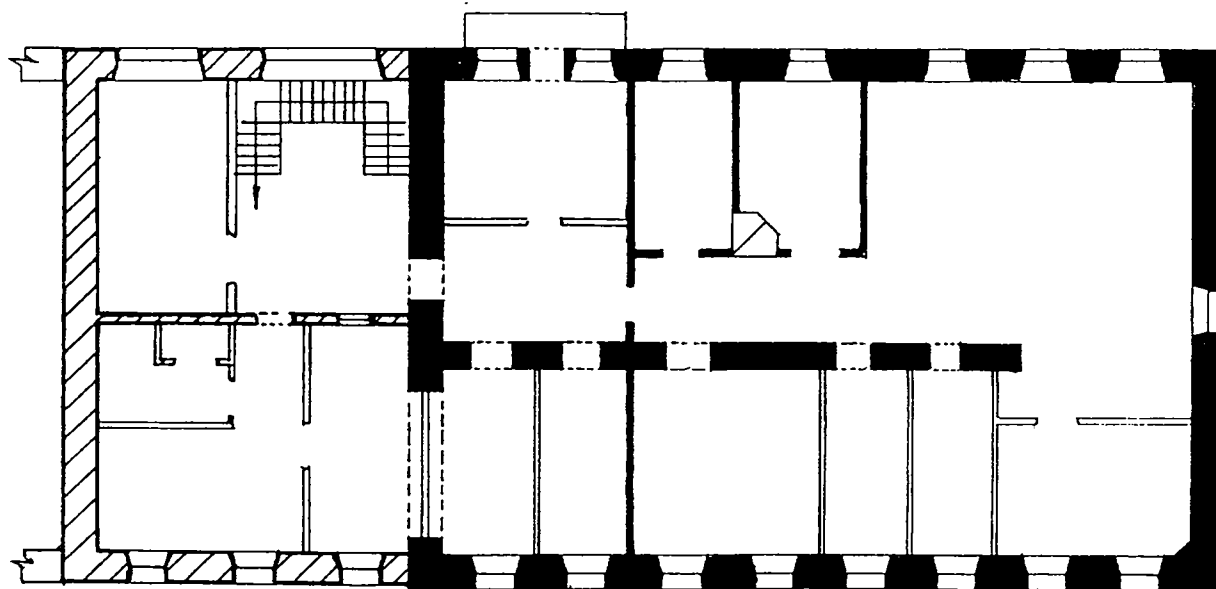


Условные обозначения

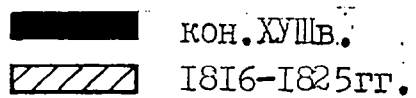


М.П. "Симаргл"  
оомер : Самохин А.А.  
Никольский С.А.  
выполнил : Самохин А.А.

г. Москва  
ул. Знаменка, 12/2  
Усадьба гордская  
Флигель, кон. ХУШв. 1816-1825г.  
План 2 этажа.



Условные обозначения



М.П. "Симаргл"  
о́бмер : Самохин А.А.  
Смирнов Г.К.  
выполнил : Самохин А.А.

3.2. I.32.I

МИНИСТЕРСТВО КУЛЬТУРЫ СССР ● ПАМЯТНИКИ ИСТОРИИ И КУЛЬТУРЫ СССР (недвижимые)

СОЮЗНАЯ РЕСПУБЛИКА Россия УТКОИ г. Москва (индекс)Адрес Москва, ул. Знаменка, 12/2 (наименование республиканского органа охраны) Киевский Р-ОН  
(АССР, край, область; район, автономная обл.; национальный округ; населенный пункт)УЧЕТНАЯ КАРТОЧКА  
Усадьба городская. Флигель.

I. НАИМЕНОВАНИЕ ПАМЯТНИКА

II. ТИПОЛОГИЧЕСКАЯ  
ПРИНАДЛЕЖНОСТЬ

памятник археологии	памятник истории	памятник архитектуры	памятник монументальной скульптуры
		2	

III. ДАТИРОВКА ПАМЯТНИКА

конец XVIII в.; 1816-1825 гг.

IV. ХАРАКТЕР  
СОВРЕМЕННОГО  
ИСПОЛЬЗОВАНИЯ

по первоначальному назначению	культурно-просветительное	туристско-экскурсионное	лечебно-оздоровительн.	жилищно-помещенч.	хозяйственно-выпасн.	и др. цели
	+					

предлож. по исползн.

V. ХАРАКТЕРИСТИКА  
ТЕХНИЧЕСКОГО СОСТОЯНИЯ

хорошее	среднее	плохое	катастроф.
+			

VI. КАТЕГОРИЯ ОХРАНЫ

союзная	республ.	местная	и др. органы
	+		

наличие утвержденной охранной зоны

да	нет

VII. НАЛИЧИЕ ДОКУМЕНТАЦИИ

паспорт	фотографии	обмеры	реставрационные материалы
+	+	+	

место хранения документов

органы охраны			реставрационные мастерские		и др. органы
союзный	республикан.	местный	республикан.	местные	и др.
	+				РЦИИИ

Дата составления карточки

М. П. искусствовед Г. К. Смирнов

Составитель Г. К. Смирнов  
(Ф. И. О., должность или профессия, подпись)Инспектор по охране памятников Г. К. Смирнов  
(Ф. И. О., подпись)

УЧЕТНАЯ КАРТОЧКА (оборотная сторона)

Краткое описание

Двухэтажный с подвалом кирпичный флигель в стиле ампир стоит вдоль красной линии улицы. Прямоугольный в плане, сильно вытянутый корпус покрыт двускатной кровлей. Главный фасад обработан на первом этаже квадратным рустом. Окна первого этажа отмечены клинчатыми гребнями, второго — подоконниками с блок-кронштейнами. Планировка обоих этажей — коридорного типа.

Пример флигеля городской усадьбы в стиле ампир.