

МИНИСТЕРСТВО КУЛЬТУРЫ РФ

ПАМЯТНИКИ ИСТОРИИ И КУЛЬТУРЫ РФ
(недвижимые)

союзная республика Россия. Министерство культуры РФ.

Отдел (инспекция) охраны недвижимых памятников истории и культуры
наименование республиканского органа охраны памятников

ПАСПОРТ

I. наименование памятника Чайная Егорова.

II. типологическая принадлежность	памятник археологии	памятник истории	памятник архитектуры	памятник монумент иск-ва
			3	

III. датировка памятника (или дата исторического события, с которым связано возникновение памятника - для памятников истории)

1901 г., 1960-е г.г.

IV. адрес (местонахождение) памятника Карелия, г. Пудож,
ул. Горького, д. 27.

V. характер современного использования	по первонач. назначению	культурно-просвет.	туристско-экскурсион.	лечебно-оздоровител.	жилые помещ.	хозяйственное	не используется.
		музей библ. клуб +		больн. санат. д/отд.		учреждение торгов. промышл. склад	

Дом творчества детей и юношества.

- приложения: вкладыш на 1 л.
- Фото общего вида - 5
 - Фото фрагментов - 8
 - Генплан - 1
 - Обмеры: план - 2
 - Фасад -
 - разрез -
 - Схематический план охранной зоны -

VI. исторические сведения

а)	для памятников археологии	- история возникновения: кем и когда производились разведки и раскопки, место хранения коллекций
	для памятников истории	- история возникновения: краткая характеристика событий и лиц, в связи с которыми объект приобрел значение памятника
	для памятников архитектуры и монументального искусства	- автор, строитель, заказчик, история создания

Чайная попечительства о народной трезвости (Чайная купца Егорова) построена в 1901 г. подрядчиком купцом Ф. Егоровым по заказу Олонецкого губернского попечительства о народной трезвости. Автор неизвестен.

С началом введения в России казенной винной монополии в 1894 г., часть средств, выручаемых государством от продажи алкоголя, направлялась на финансирование пропаганды трезвого образа жизни, проведение которой возлагалось на специально создаваемые губернские и уездные попечительства о народной трезвости. С введением в 1898 г. казенной винной монополии в Олонецкой губернии, такие попечительства были созданы и здесь. Одним из направлений деятельности попечительств стало открытие безалкогольных чайных. При таких чайных в губернских и уездных городах, в том числе в Пудоже, имелись дешевые гостиничные номера для крестьян, для них выписывались комплекты массовых текущих периодических изданий (газет и журналов), в помещениях чайных устраивались «народные чтения» - беседы на религиозные, популярные историко-литературные, медицинские или агрономические темы, которые вели местные священники, учителя, врачи, земские агрономы и ветеринары. После Октябрьской революции бывшее помещение чайной использовалось для размещения Пудожского районного (уездного) Дома Культуры вплоть до 1988 г., когда для Дома культуры было построено новое каменное здание на ул. Комсомольской.

б) перестройка и утраты, изменившие первоначальный облик памятника

В 1960-е годы, при переборке здания, полностью изменена его первоначальная планировка, крыша покрыта шифером, к восточному фасаду пристроена кирпичная кинобудка. Со стороны двора часть окон переделана в дверные проемы.

в) реставрационные работы (общая характеристика, время, автор, место хранения документации)

В 1960-е годы здание было полностью разобрано и восстановлено на первоначальном месте с сохранением внешнего облика.

Работы проводились, вероятно, Пудожским РСУ, документация не сохранилась.

VII. описание памятника

а)	для памятников археологии	- характер культурного слоя, важнейшие находки
	для памятников истории	- характеристика памятника, наличие, текст и время установления мемориальной доски
	для памятников архитектуры	- основные особенности планировочной, композиционно-пространственной структуры и конструкций; характер декора фасадов и интерьеров, наличие живописи, скульптуры, прикладного искусства; строительный материал, основные габариты
	для памятников монумент. иск-ва	- основные особенности композиционного и колористического решения; тексты, материал, техника, размер

Находится в историческом центре города, является опорным элементом бывшей торговой площади (ныне площадь Павших борцов). В современной застройке расположено под углом к красной линии ул. Горького, что определено первоначальной ориентацией на бывшую площадь.

Здание деревянное, одноэтажное, с мезонином. В плане имеет форму буквы «Г», образованную двумя разноширокими, прямоугольными в плане объемами.

Основной, наиболее широкий объем здания, с мезонином над центральной частью, вытянут вдоль ул. Горького. Выступающая в глубину двора небольшая часть дома вдоль северного фасада имеет в торце каменную позднюю пристройку. Стены чайной рублены из круглого леса «в обло», обшиты. Крыша над всеми частями здания вальмовая, двухскатная. Над мезонином возвышается декоративная деталь в форме стилизованной чаши.

Главный фасад обращен на ул. Горького, решен строго симметрично. По его оси расположен вход в здание, акцентированный двухскатной кровлей на деревянных кронштейнах и мезонином на пять окон с треугольным фронтоном. С каждой стороны от входа расположено по пять окон, ближайшие пары которых соответствуют по вертикали оконным проемам мезонина, а крайние три окна – в одноэтажных крыльях здания.

Стены обшиты профилированным тесом горизонтально, на фронтонах – в «елочку». Углы оформлены филенчатыми пилястрами. В нижней части стен – дощатый обшивной цоколь. Под карнизом одноэтажной части здания и в уровне междуэтажного перекрытия мезонина проходит декоративный пояс из вертикальных досок с треугольной порезкой внизу.

См. вкладыш.

б) общая оценка общественной, научно-исторической и художественной значимости памятника

Здание чайной, вместе с торговыми рядами, является неотъемлемым элементом застройки бывшей торговой площади города, сохранившей свою первоначальную структуру.

Образец торгового и общественного здания провинциального города рубежа XIX – XX вв., с сохранившимся внешним обликом.

VIII. основная библиография, архивные источники, иконографический материал

1. Технический паспорт на здание Республиканского центра «Недвижимость».
2. Деятельность Олонецкого попечительства о народной трезвости в 1901 г. // Олонецкие губернские ведомости, 1902, 22 августа.



IX. техническое состояние

Характеристика общего состояния:
для памятников археологии

для памятников архитектуры

в интерьере:

для памятников
монументального искусства

культурного слоя
важнейших находок
конструкций
стен
покрытий
потолков
пола
декора фасадов
интерьеров

живописи
скульптуры
прикладного искусства

цоколя
постаменты
скульптуры
грунта
красочного слоя

хорошее	среднее	плохое	аварийное
	+		
	+		
	+		
	+		
	+		
российская	местная	местная	не стоит
		+	

X. система охраны

а) категория охраны

б) дата и № документа о принятии под охрану Постановление Правительства Респ. Карелия от 08.08.2000 г. № 214-П.

в) границы охранной зоны и зоны регулирования застройки (краткое описание со ссылкой на утверждающий документ)

Не установлены.

г) балансовая принадлежность и конкретное использование Муниципальная собственность администрации г. Пудожя. Дом творчества детей и юношества.

д) дата и № охранного документа не имеется

Дата составления паспорта

Составитель Корниен В.Г. - архитектор

(ф., и., о., должность или профессия)

В.Г. Корниен

(подпись)

Кораблев Н.А. - историк

(подпись)



D000026533

памятников

Власова О.Л.

(подпись)

Вкладыш 1

г. Пудож
Карелия
ул. Горького, д. 27
Чайная Егорова
1901 г., 1960-е г.г.

К п. VII а) продолжение

Подзоры крыльца, всех карнизов и причелины имеют одинаковую контурную порезку в виде полукружий, разделенных двумя треугольниками.

Окна одинаковых размеров, оформлены наличниками с несложной контурной резьбой и треугольными сандриками с накладными элементами. Под окнами первого этажа в рамках набиты элементы в форме горизонтально-вытянутых ромбов. В центре фронтона – полуциркульное окно.

Боковые и дворовой фасады сохраняют общий характер отделки стен. Резные подзоры, причелины и декоративный пояс отсутствует только на дворовом фасаде. Кирпичные стены пристройки – гладко оштукатурены.

Южный фасад симметричен на четыре окна, разделенных лопатками в местах бывших перерубов или сжимов на стенах.

Северный фасад так же симметричен. В средней его части расположены три окна, разделенные дверными проемами, а в простенках между ними – лопатки из гладкостроганных досок по сжимам. На стенах возле дверей сохранились следы примыкания закрытых тамбуров под двускатными крышами. Кирпичная пристройка на северной стене имеет дверной проем в цокольной зоне.

Мезонин на дворовом восточном фасаде освещается четырьмя окнами. На первом этаже здесь было 6 окон. Центральные два из них переделаны в двери: одни – запасной вход в здание с открытой лестничной площадкой, вторые двери ведут в пристроенный дощатый каркасно-обшивной туалет под односкатной крышей. Кирпичная пристройка имеет окно в цокольной зоне. Дворовая часть южного фасада на 2 окна. К кирпичной пристройке здесь примыкают два прямоугольных в плане разновысоких дощатых тамбура. Наиболее высокий из них – с пристенной лестницей и дверью, ведущей в кинопроекторную. Нижний – с дверью в котельную, расположенную в полуподвальном помещении.

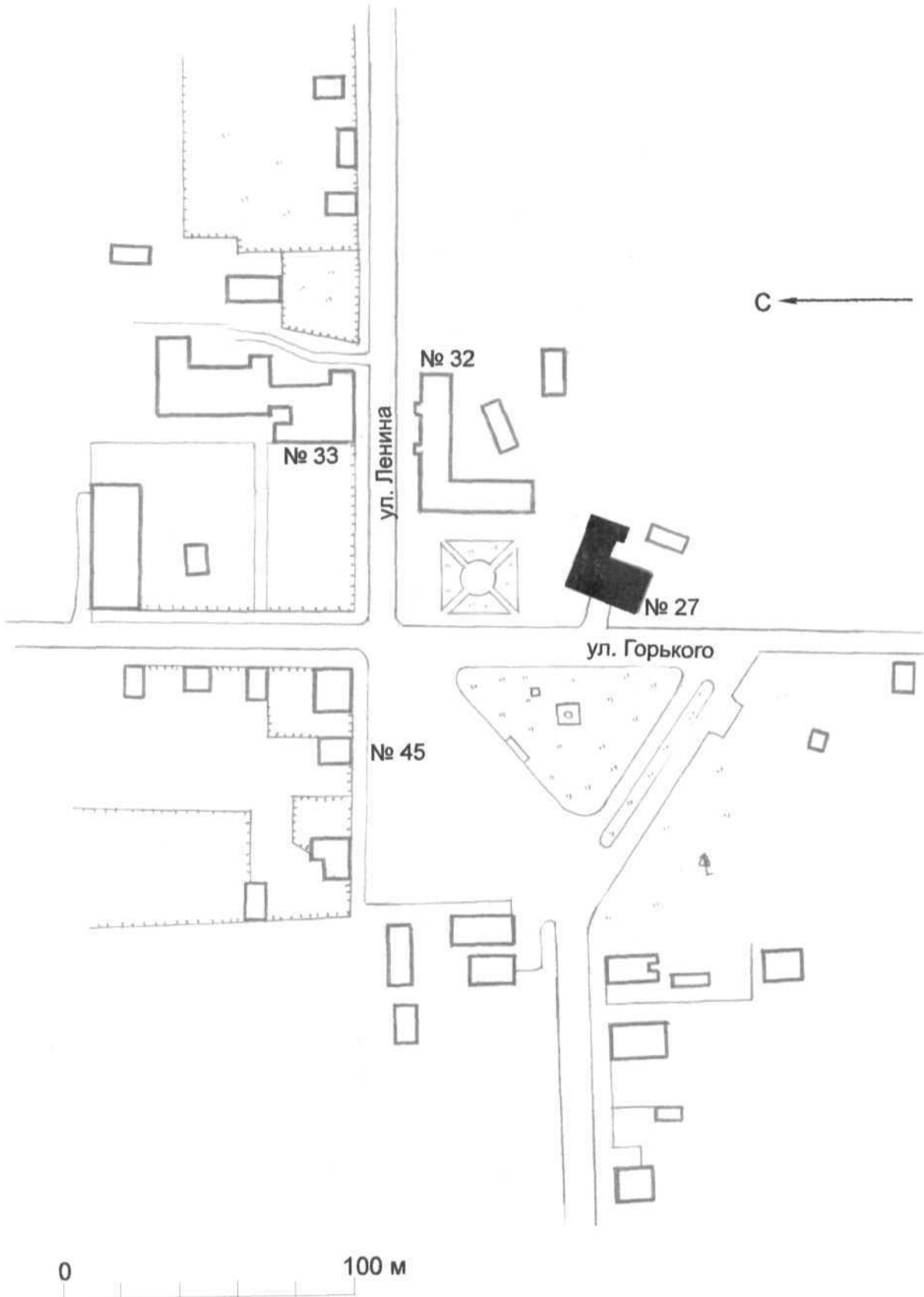
Планировка первого этажа состоит из трех частей: зрительного зала со сценой, расположенного вдоль северного фасада, обширного помещения для кружковой работы – вдоль южного фасада и разделяющих их блока служебных помещений с фойе и лестничной клеткой с северной стороны от главного входа. В мезонине расположены кабинеты администрации и кружковой работы.

Фундаменты – ленточные, бутобетонные. Полы и перекрытия – дощатые по балкам. Крыша стропильной конструкции с покрытием асбофанерными листами.

Габариты в плане 28,0 x 26,1 м.

Карелия
г. Пудож
ул. Горького, д. 27
Чайная Егорова
1901 г., 1960-е г.г.

Схема генплана.

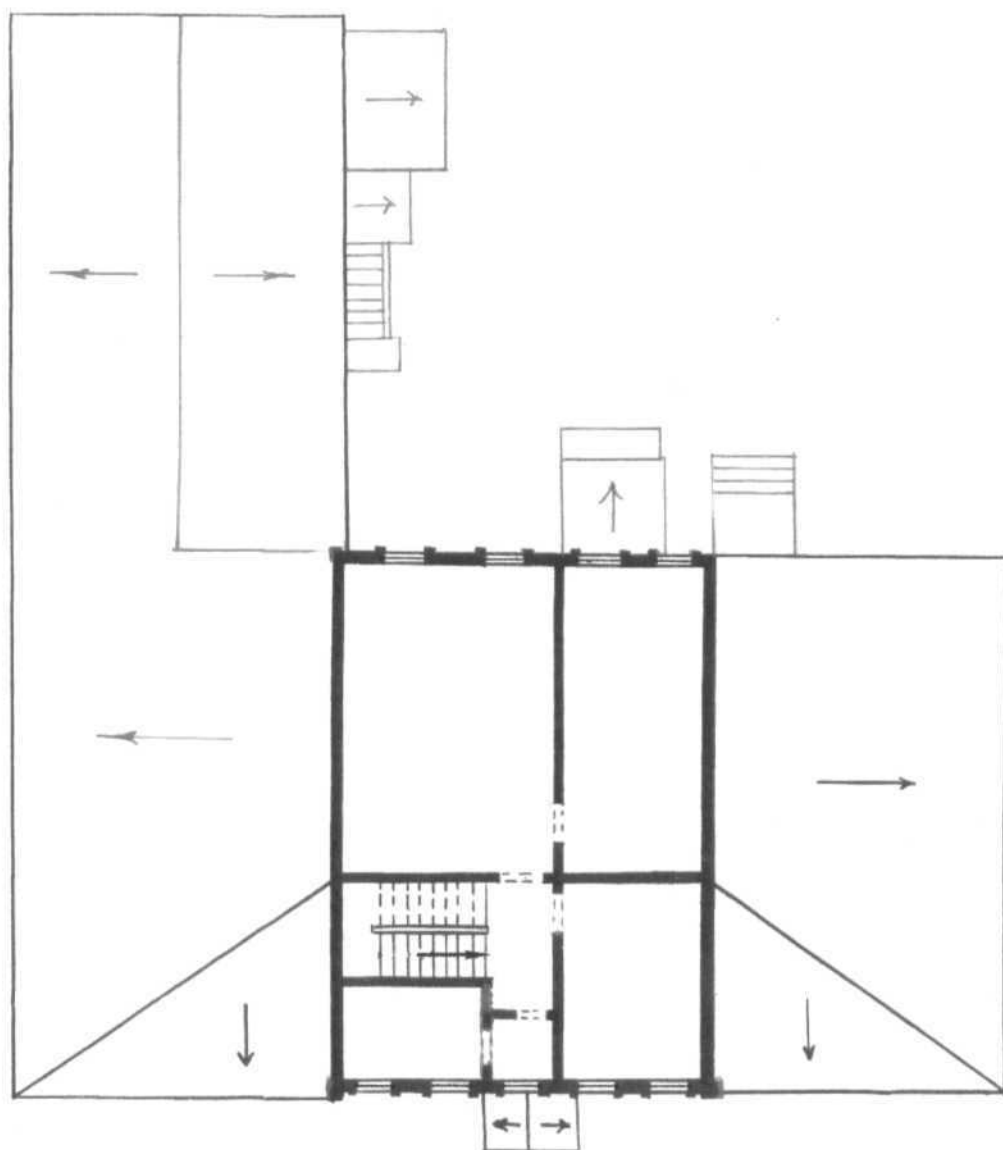


Исполнил: Колнин В.Г., 2002 г.

Карелия
г. Пудож
ул. Горького, д. 27
Чайная Егорова
1901 г., 1960-е г.г.

План мезонина.

С



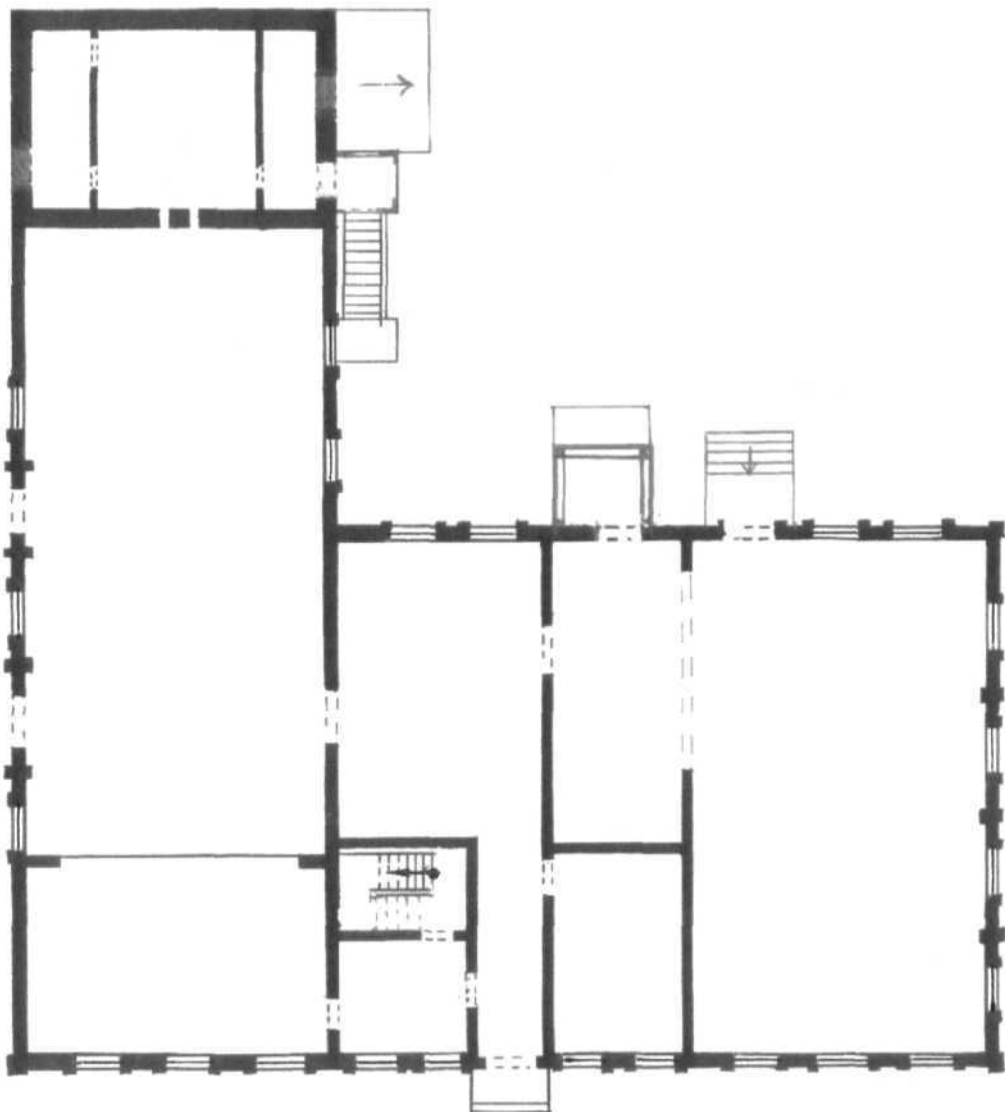
0 10 м

Исполнил: Копнин В.Г., 2002 г.

Карелия
г. Пудож
ул. Горького, д. 27
Чайная Егорова
1901 г., 1960-е г.г.

План 1 этажа.

С



0 10 м

Исполнил: Копнин В.Г., 2002 г.

Карелия
г. Пудож
ул. Горького, д. 27
Чайная Егорова
1901 г., 1960-е г.г.

Общий вид с юго-запада

Фото Бойцова Б.П., 1993 г.



Карелия
г. Пудож
ул. Горького, д. 27
Чайная Егорова
1901 г., 1960-е г.г.

Западный фасад

Фото Германа К.Э., 1994 г.





Карелия, г. Пудож, ул. Герьева, 27
Устные повествования о Народной Дружбе
1900-е, 1960-е гг.

Устной вход на западную даче

Роза Вакрашевская Т. 4., 2002 г.



Карелия, г. Пудож, ул. Зарькова, 27

Устная повесть-рассказ о Христовой Пещере

1901 г., 1960-е гг.

Главный, западный фасад

Фон Вахрамеевой Т.А., 2002 г.



Кажиния, г. Пудож, ул. Верхова, 27

Частная коллекция с издательством
1901 г., 1960-е гг.

Одному лист с северо-запада

Юлия Бахрянова Т.И., 2002 г.



Карелия, г. Рудоз, ул. Горького, 27
Чайная принадлежность о Неридной Друзьской
1901 г., 1960-е г.г.

Юдитой Фасад

Фото Выхристовой Т.А., 2002 г.



Карелия, г. Студож
ул. Горького, 27

Устная поговорка о народной Брезвосте.

1901 г., 1960-е г.г.

Общий вид с юго-запада

Фото Бойцова Б.П. 1893г.



Республика Карелия. г. Лудоз
ул. Горького, д. 27

Зайная популяция о народной брезвосте
190г., 1960-е г.?

Запарный фасад.

Фото Германа К. Ф. 1994г.



Республика Карелия, г. Лудожы,
ул. Горького, д. 27

Байная калектыва о карелнай жезвон.
1901г., 1960-е г.г.
Юго-восточный угол здания

Фото Германа К. Д. 1994г.



Республика Карелия, г. Суоярви
ул. Горького, д. 27

Записки по истории о народной резьбе.
1906, 1960-е гг.

Центральная часть восточного фасада

Фото Германа К. Э. 1994 г.



Республика Карелия, г. Лудож
ул. Горького, д. 27

Земельное кадастровое деление о. Народной Дружбы
1901 г., 1960-е гг.

Изображен часть южного фасада

Фото Германа К. 2. 1994г.



Респ. Карелия, г. Сусдони
ул. Горького, д. 24

Гайковец пожелательство о народной Грезвестии

Северный Фасад

Фото Вересаева Ж. 7. 1904г.



Республика Карелия, г. Лудоз

ул. Горького, 27

Центральная библиотека о народной резьбе.

Южный фасад

Фото Германа К. А. 1994г.



Респ. Карелия, г. Студен

ул. Горького, д. 24

Чайная печь-печищева о народной резьбе

1901, 1960-е гг.

Фрагмент восточного фасада

Фото Герцак К. Г. 1984г



Республика Карелия, г. Лудоз
ул. Горького, д. 27

Чайная попечительства о народной
1901г., 1960-е гг. Железности.

Фрагмент северного фасада

Фото Гермонов В. П. 1994г.

МИНИСТЕРСТВО КУЛЬТУРЫ РФ •

ПАМЯТНИКИ ИСТОРИИ И КУЛЬТУРЫ РФ (недвижимые)

Союзная республика РоссияОтдел (инспекция) охраны недвижимых памятников
истории и культуры

(индекс)

Адрес Карелия, г. Пудож, ул. Горького, д. 27

Край, область, район, автономная область, национальный округ, населенный пункт

УЧЕТНАЯ КАРТОЧКА

I. НАИМЕНОВАНИЕ ПАМЯТНИКА

Чайная ЕгороваII. ТИПОЛОГИЧЕСКАЯ
ПРИНАДЛЕЖНОСТЬ

памятник археология	памятник истории	памятник архитектуры	памятник монум. ис-ва
		3	

III. ДАТИРОВКА ПАМЯТНИКА

1901 г., 1960-е г.г.IV. ХАРАКТЕР СОВРЕМЕННОГО
ИСПОЛЬЗОВАНИЯ

по первоначальной назначению	культурно-просветительское	туристско-экскурсионное	лечебно-оздоровительн.	жилые помещения	хозяйственное	не используется
	+					

предлож. по использ.

V. ХАРАКТЕРИСТИКА ТЕХНИЧЕСКОГО СОСТОЯНИЯ

хорошее	среднее	плохое	аварийное
	+		
союзная	республ.	местная	не стоит
		+	

VI. КАТЕГОРИЯ ОХРАНЫ

наличие утвержденной охранный зоны

да	нет
	+

VII. НАЛИЧИЕ ДОКУМЕНТАЦИИ

паспорт	фотографии	обмеры	реставрационные материалы
+	+	+	

место хранения документов

органы охраны			реставрационные мастерские		музей, архив, НИИ
союзный	республикан.	местный	республикан.	местные	
	+	+			ГИИ

Дата составления карточки

«23» ноября 2002 г.

Составил Коншин В.Г. архитектор
(Ф.И.О., должность или профессия, подпись)

Инспектор по охране памятников

Власова О.Л.

(Ф.И.О., подпись)



УЧЕТНАЯ КАРТОЧКА (оборотная сторона)

Фото или схематический план

Краткое описание



Здание деревянное, одноэтажное с мезонином. В плане имеет форму буквы «Г», образованную двумя разноширокими, прямоугольными в плане объемами. Основной объем здания с мезонином обращен на ул. Горького главным фасадом. Стены рублены из круглого леса «в обло», обшиты. Крыша над всеми частями здания вальмовая двухскатная с шиферным покрытием. Над коньком мезонина возвышается стилизованная фигура чашки. Главный фасад строго симметричен. По его оси расположен вход в здание с двухскатной кровлей на кронштейнах, акцентированный мезонином на 5 окон с треугольным фронтоном. По сторонам от входа – по 5 окон. Боковые фасады также симметричны: южный имеет 4 окна, а северный 3 окна, разделенные в промежутках дверями. Архитектурное оформление фасадов одинаково: обшивка из теса выполнена с выделением пилястр на углах здания и лопаток – в простенках. В нижней части стены выделен цоколь, в верхней – поясok из досок с треугольной порезкой. Карнизы, свесы кровель и причелины выполнены с одинаковой контурной резьбой. Наличники окон резные с треугольными сандриками.

Дворовой фасад решен более просто, искажен поздними пристройками.

На первом этаже с северной и южной сторон от входа расположены соответственно обширные помещения зрительного зала и кружковой работы, в центре – холл, лестничная клетка и кабинеты. В мезонине – кабинеты администрации.

Габариты в плане 28,0 x 26,1 м.

Играет важную роль в застройке бывшей торговой площади города. Образец совмещения торгового и общественного здания провинциального города рубежа XIX – XX вв., с сохранившимся экстерьером.