

ПАМЯТНИКИ ИСТОРИИ И КУЛЬТУРЫ СССР
(недвижимые)СОЮЗНАЯ РЕСПУБЛИКА РСФСР

Государственный Институт по охране памятников

(наименование республиканского органа охраны памятников)

ПАСПОРТ

I. НАИМЕНОВАНИЕ ПАМЯТНИКА

Церковь Александра Невского. с приделами и колокольней

II. ТИПОЛОГИЧЕСКАЯ ПРИНАДЛЕЖНОСТЬ

памятник археологии	памятник истории	памятник архитектуры	памятник монумент. иск-ва
		4	(3)

III. ДАТИРОВКА ПАМЯТНИКА (или дата исторического события, с которым связано возникновение памятника— для памятников истории)

1864г.

IV. АДРЕС (местонахождение) ПАМЯТНИКА

МССР, с. Лесное Ардатово, Троицкий уезд на р. Яна.

(МССР, край, область, район, уезд)

(наименование округа, государственного уезда, уезда)

V. ХАРАКТЕР СОВРЕМЕННОГО ИСПОЛЬЗОВАНИЯ

по перепланировке, изменению	культурно-просветит.	туристско-экскурсион	лечебно-оздоровительн.	жилая застройка	хозяйственно	не используется
	музей библ. клуб		бани санит. д-ция.		<u>Склад.</u> турист. применен. 00314	

ПРИЛОЖЕНИЯ:

Фото общего вида— 10 3
 Фото фрагментов— 45 3 + 51 (то же) 442
 Генплан—
 Обмеры: план— 1
 фасад—
 разрез—
 Схематический план
 охранный зоны—

VI. ИСТОРИЧЕСКИЕ СВЕДЕНИЯ

- | | | |
|----|--|---|
| а) | для памятников археологии | — история возникновения, кем и когда производились раскопки и раскопки, место хранения коллекций. |
| | для памятников истории | — история возникновения, кратко характеристика событий и лиц, в связи с которыми объект приобретает значение памятника. |
| | для памятников архитектуры и монументального искусства | — автор, строитель, заказчик, история создания. |

База построена в сер. XIX в. на средства прихожан на месте ранее существовавшей небольшой церкви XVIII в., на месте этой церкви прихожан окрестных сел.

- б) перестройки и утраты, изменение первоначальный облик памятника.

Разрушена: колодезь, две колокольни, крыльцо перестройки, захоронения.

- в) реставрационные работы (общая характеристика, время, автор, место хранения документации)

Не проводились.

VII. ОПИСАНИЕ ПАМЯТНИКА

а) для памятников археологии	— характер культурного слоя, важнейшие находки,
для памятников истории	— характеристика памятника, наличие, текст и время установления мемориальной доски.
для памятников архитектуры	— основные особенности планировочной, композиционно-пространственной структуры и конструкции; характер декора фасадов и интерьера; наличие живописи, скульптуры, прикладного искусства, строительный материал, основные габариты.
для памятников монумент, искусства	— основные особенности композиционного и исторического решения; текст, материал, техника, размер.

В плане церковь представляет собой прямоугольный четверик с полукруглой небольшой апсидой, прямоугольной трансеей и 3^х левыми колокольнями. Четверик 2^х светил с возвышением на 3-м угловом узлом по стене парадоте цилиндрической обоями с окнами, переходом к куполам. 4 угловые маленькие главы повторяют форму центральной части и венчают угловые обоями четверика, выделенные в интерьере.

На паросе прямоугольной левое колокольня помещается 3-угловый второй ярус с арочными окнами. Завершает колокольня 3-й ярус в форме шпандарта, состоящий из полукруглых козырька и опирающийся на них арки. Перекрытие четверика купольное с парусами, апсида имеет купольный свод, переходящий в барабан; своды в трансеей — аспандричные крестовые, в колокольне в 4-м ярусе — аспандричные, во 2-м и 3-м — деревянные перекрытия.

Своды церкви богато украшены. По всему периметру на уровне 1-го ярусе проходит слоний карниз с профилями не с суларками. В центральной части храма над порталом и над южным фронтом в виде арки. Своды церкви облицованы по всей суларками и плитам.

Окна и порталы арочные. На фасадах четверика и колокольни детали в форме креста. В интерьере на куполе сохранились следы живописи в серо-розовом цвете. Стены трансеей оштукатурены и побелены. Полы деревянные простые. Сохранился иконостас прямоугольной формы, покрытый в белом цвете с сохранился резными новобелочными деталями. На окнах метал-

б) общая оценка общественной, научно-технической и художественной значимости памятника.

Интересен как культовый памятник сер. XIX в.

VIII. ОСНОВНАЯ БИБЛИОГРАФИЯ, АРХИВНЫЕ ИСТОЧНИКИ, ИКОНОГРАФИЧЕСКИЙ МАТЕРИАЛ.

Статьи владельных вост Российской Империи.
Томбовская губерния. 1862г. СИБ

/8 1862 г. церковь не числится

IX. ТЕХНИЧЕСКОЕ СОСТОЯНИЕ

характеристика общего состояния:
 для памятников археологии культурного слоя
 важнейших находок

для памятников архитектуры и истории конструкция
 стен
 покрытия
 потолков
 пола
 декора фасадов
 интерьеров

в интерьере: живопись
 скульптуры
 прикл. искусства

для памятников монументального искусства: мозаика
 настенная
 скульптуры
 гробниц
 красного слона

хорошее	среднее	плохое	аварийное
		+	
		+	+
		+	
		+	
		+	

X. СИСТЕМА ОХРАНЫ

а) категория охраны _____

союзная	республика	местная	не состоят
			+

б) дата и № документа о принятии под охрану _____

в) границы охранной зоны и зоны регулирования застройки (краткое описание со ссылкой на утверждающий документ)

г) базисная принадлежность и конкретное наименование

Склад колхоза "Светлый путь"

д) дата и № охранного документа _____

Дата составления паспорта

Составитель

Новик Е.Н. Сидорова Л.Н.

(ф. и. о., должность или профессия)

23 ноября

1971 г.

Новик Е.Н. *Сидорова Л.Н.*
 (подпись)

Инспектор по охране памятников _____

М.АССР, с. Лесное Ардашево, Темн. р-н.
Ц. Александра Невского

Вкладыш №1

УП.

а/-лические ажурные решётки.

Церковь кирпичная. Размер кирпича: 27x12x6 см.

Частично сохранилась штукатурка с покраской на ней. Колокольничий высокий. Покрытие железное, рисунок в шашечку/по сводам; на трапезной-2^х скатная шиферная крыша, на колокольне железная.







УВА ВМ

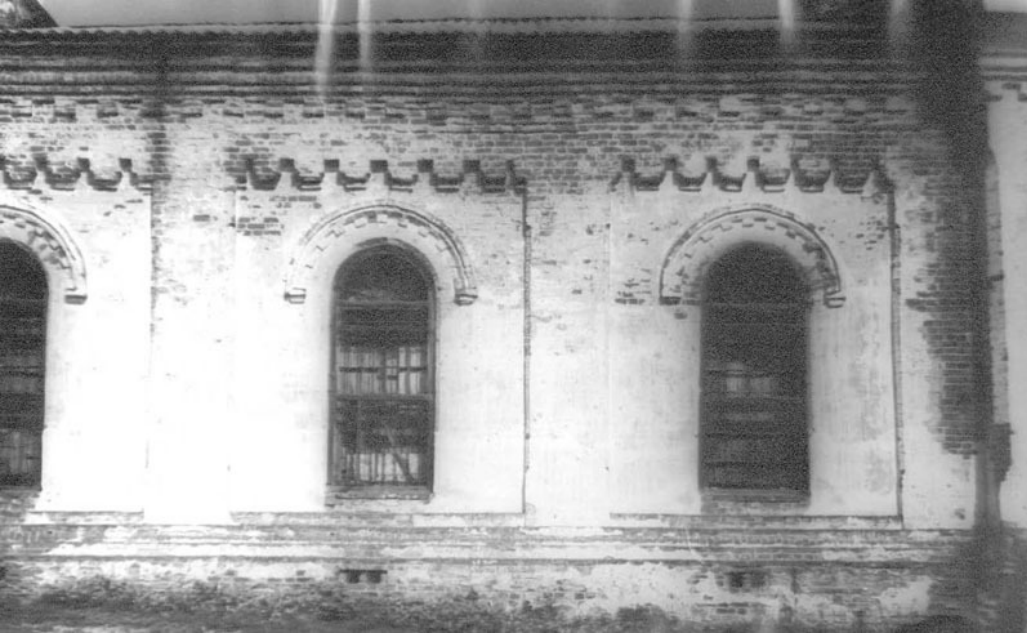
ДОБА
003

LA
КОМА
1963























СВЯТЫЙ ВАСИЛИЙ