

ПАМЯТНИКИ ИСТОРИИ И КУЛЬТУРЫ СССР

(недвижимые)

5020093005

СОЮЗНАЯ РЕСПУБЛИКА РСФСРМинистерство культуры. Госинспекция по охране памятников истории
(наименование республиканского органа охраны памятников)

и культуры.

П А С П О Р Т

I. НАИМЕНОВАНИЕ ПАМЯТНИКА УСАДЬБА ГРЕБНЕВО. БОЛЬНИЧНЫЙ АНСАМБЛЬ.
ВОСТОЧНЫЙ ФЛИГЕЛЬ (ЛЕКАРЯ).II. ТИПОЛОГИЧЕСКАЯ
ПРИНАДЛЕЖНОСТЬ

памятник археологии	памятник истории	памятник архитектуры	памятник монумент. иск-ва
		3	

III. ДАТИРОВКА ПАМЯТНИКА (или дата исторического события, с которым связано возникновение памятника — для памятников истории)

1831 г.IV. АДРЕС (местонахождение) ПАМЯТНИКА Московская обл. Щелковский р-н
(АССР, край, область, район, автономная обл.,
с.Гребнево. От Москвы с Ярославского вокзала до ст.Щелково — 35 км.
национальный округ, населенный пункт, пути подъезда)
далее автобусом № 23 до ост.Гребнево — 11 км.V. ХАРАКТЕР
СОВРЕМЕННОГО
ИСПОЛЬЗОВАНИЯ

по первонач. назначению	культурно-просветит.	туристско-экскурсион.	лечебно-оздоровительн.	жилые помещения	хозяйственное	не используется
	музей библ. клуб		болн. санат. д/отд.		учреждение торгов. промышл. склад	+

ПРИЛОЖЕНИЯ:

Фото общего вида — 4

Фото фрагментов — 13

Генплан —

Обмеры: план — 2

фасад —

разрез —

Схематический план

охранной зоны —

арх. детали — 1

VI. ИСТОРИЧЕСКИЕ СВЕДЕНИЯ

а)	{	для памятников археологии	— история возникновения, кем и когда производились разведки и раскопки, место хранения коллекций.
		для памятников истории	— история возникновения: краткая характеристика событий и лиц, в связи с которыми объект приобрел значение памятника.
		для памятников архитектуры и монументального искусства	— автор, строитель, заказчик, история создания.

В 1831 году владелец усадьбы Гребнево князь С.М.Голицын построил в своем имении больницу, по проекту архитектора М.Д.Быковского (1). По сторонам главного дома были возведены два флигеля, соединенные с домом переходами. В восточном флигеле жил лекарь (2). В 1914 году, когда усадьбу приобрел врач Гринеvский и устроил в ней санаторий, все больничные постройки были обновлены (3).

С 1917 по 1978 год здесь размещалась районная туберкулезная больница. В восточном флигеле жили врачи.

б) перестройки и утраты, изменившие первоначальный облик памятника.

В 1914 году были разобраны переходы, соединявшие флигеля с главным домом. В последние десятилетия при приспособлении здания под жилье полностью изменен его интерьер: сделаны временные перегородки, частично разобраны капитальные стены, вставлена новая столярка окон и дверей, частично утрачен декор фасадов.

в) реставрационные работы (общая характеристика, время, автор, место хранения документации)

Не производились.

VII. ОПИСАНИЕ ПАМЯТНИКА

а)	для памятников археологии	— характер культурного слоя, важнейшие находки.
	для памятников истории	— характеристика памятника, наличие, текст и время установления мемориальной доски.
	для памятников архитектуры	— основные особенности планированной, композиционно-пространственной структуры и конструкций; характер декора фасадов и интерьеров; наличие живописи, скульптуры, прикладного искусства; строительный материал, основные габариты.
	для памятников монумент. иск-ва	— основные особенности композиционного и колористического решения; тексты, материал, техника, размер.

Восточный флигель больничного ансамбля усадьбы Гребнево расположен в южной линии застройки, выходящей на проезжую дорогу и усадебный пруд. Оба флигеля, как и остальные строения больницы, играют роль аккомпанемента по отношению к композиционному центру — главному дому и стилистически связаны с ним.

Прямоугольный в плане, одноэтажный каменный восточный флигель завершен поздней четырехскатной крышей. Он выстроен в стиле ампир с характерной для 1830-х годов отделкой фасадов. На восточном фасаде, в центре трехчастной аркады, сохранилось первоначальное окно с арочной перемычкой, выступающей из плоскости стены — точно такое же, как и окна второго этажа главного дома. На уровне imposta арок проходят белокаменные тяги. Наличие белокаменных деталей свидетельствует о том, что флигель так же, как и главный дом, не был окрашен. Единство флигелей с главным домом первоначально было подчеркнуто переходами, соединявшими их. Превратив флигеля в самостоятельные здания, изменили и их планировку. Первоначально восточный флигель имел коридор, расположенный в центре здания с востока на запад, он продолжался переходом. В XX веке капитальные стены этого коридора были разобраны, сделан новый коридор — с севера на юг. Старые печи утрачены, в здании центральное отопление. Вход во флигель (с севера) расположен, вероятно, на старом месте.

Здание выстроено из кирпича, размером: 25; 25; 25,5 x 12,5; 13; 13 x 5,5; 6; 6 см., на известковом растворе, перевязка кладки — русская, шов обработан односторонней подрезкой. 10 рядов кладки по высоте с 10-ю швами составляет 73 см.

Габаритные размеры здания в плане: 5,6 x 7,6 м.

б) общая оценка общественной, научно-исторической и художественной значимости памятника.

Восточный флигель больничного комплекса усадьбы Гребнево представляет художественную ценность, благодаря хорошо сохранившемуся первоначальному ампирическому декору.

VIII. ОСНОВНАЯ БИБЛИОГРАФИЯ, АРХИВНЫЕ ИСТОЧНИКИ, ИКОНОГРАФИЧЕСКИЙ МАТЕРИАЛ

1. ЦГАДА, ф. Голыциных, ед. кр. 656, л. III, О строительстве больницы, 1831 г.
2. Там же ед. кр. 666 л. 2, О строительстве больницы, 1831 г.
3. Г. Лукомский. Гребнево. "Столица и усадьба", 1917, № 75.
Другие источники: И. Ф. Токмаков. Историко-статистическое описание села Гребнева Бог. у. Моск. губ. М., 1903.

IX. ТЕХНИЧЕСКОЕ СОСТОЯНИЕ

		хорошее	среднее	плохое	аварийное
характеристика общего состояния: для памятников археологии	культурного слоя важнейших находок				
для памятников архитектуры и истории	конструкций стен покрытий потолков пола декора фасадов интерьеров	+			
в интерьере:	живописи скульптуры врик. иск-ва		+		
для памятников монументального искусства	цоколя постамента скульптуры грунта красочного слоя				

X. СИСТЕМА ОХРАНЫ

а) категория охраны	союзная	республ.	местная	не состоит
				+

б) дата и № документа о принятии под охрану нет.

в) границы охранной зоны и зоны регулирования застройки (краткое описание со ссылкой на утверждающий документ)

Не установлены.

г) балансовая принадлежность и конкретное использование Не используется.

д) дата и № охранного документа _____

Дата составления паспорта _____ Составитель архитектор Карпова М.Г.
(ф., и., о., должность или профессия)

27, 01
1979 г.

_____ (подпись)

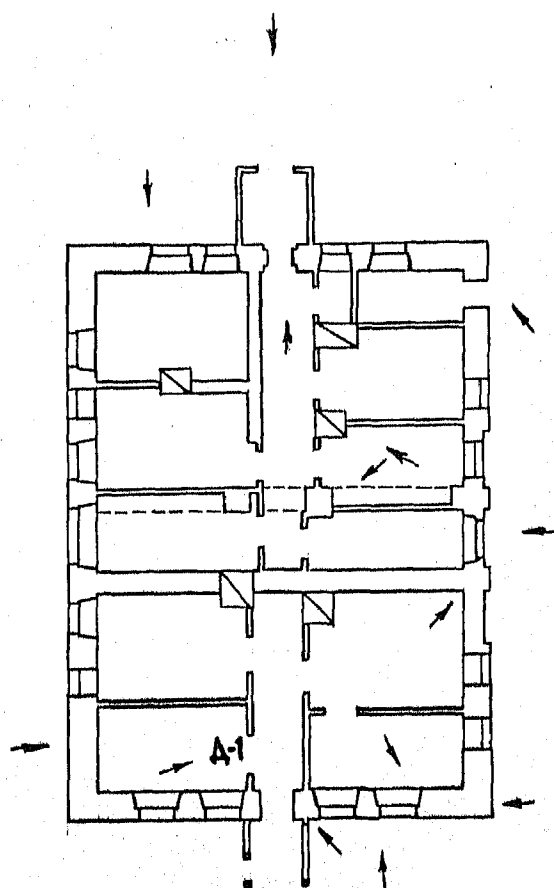
Инспектор по охране памятников _____

_____ (подпись)



УС. ГРЕБНЕВО. ФЛИГЕЛЬ ЛЕКАРЯ В БОЛЬНИЦЕ

СХЕМА РАЗМЕЩЕНИЯ ОБМЕРЕННЫХ
АРХИТЕКТУРНЫХ ДЕТАЛЕЙ И ФОТОФИКСАЦИЯ



А-1 ДВЕРЬ
← ФОТОФИКСАЦИЯ

ЯКУБЕНИ В.
02.12.79

МОСКОВСКАЯ ОБЛАСТЬ ЩЕЛКОВСКИЙ РАЙОН

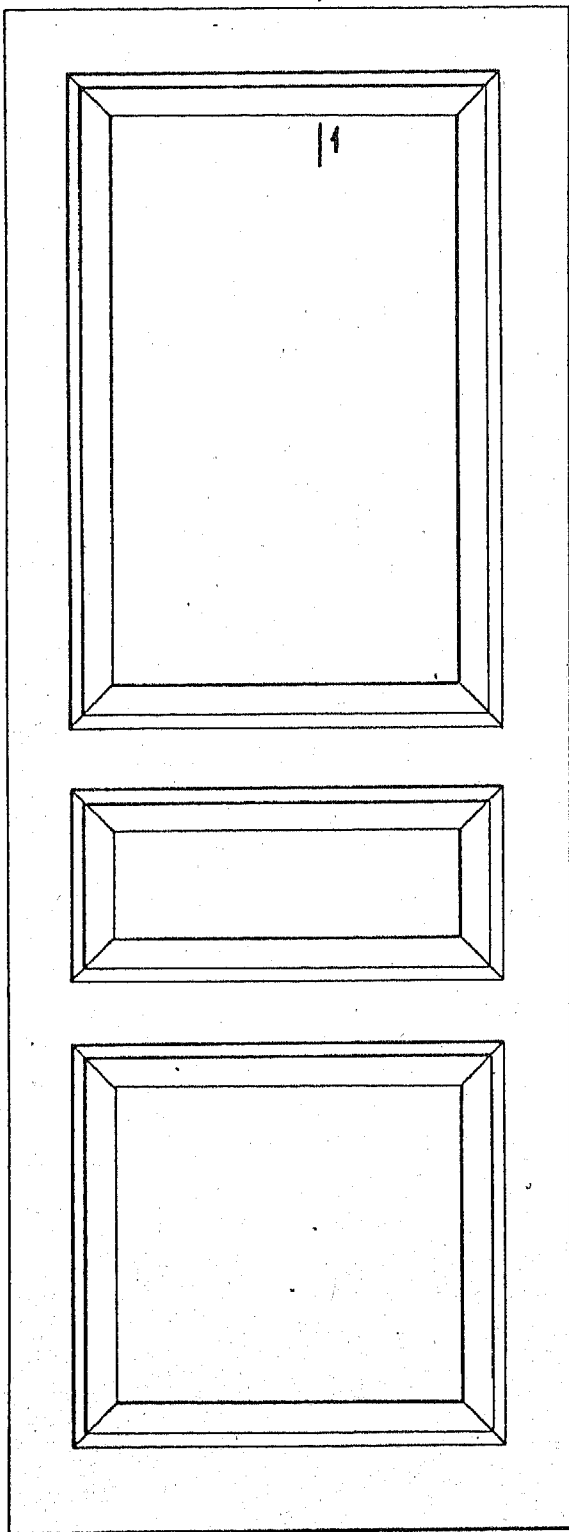
УС. ГРЕБНЕВО

АНСАМБЛЬ БОЛЬНИЦЫ 1831г.
ФЛИГЕЛЬ ЛЕКАРЯ (ВОСТОЧНЫЙ) 1831г.

ДВЕРЬ 1914г. Д-1

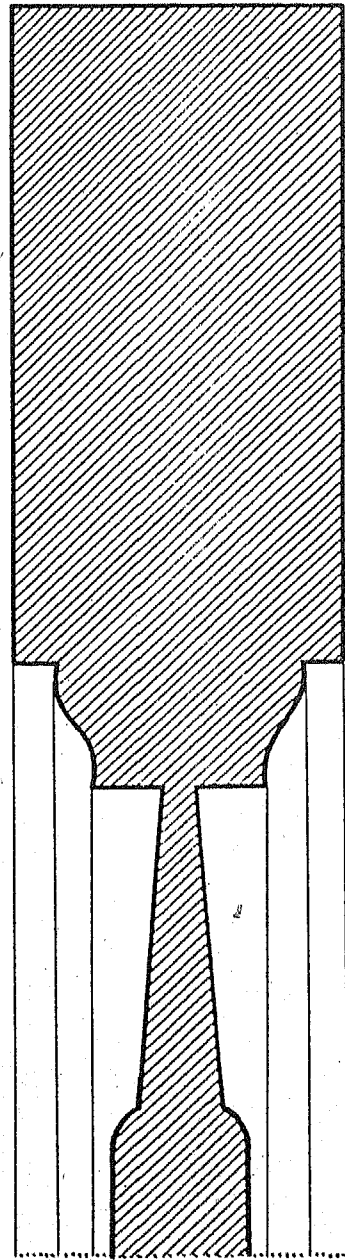
М 1:10

1-1



М 1:1

1-1



М 1:1 0

100 мм

М 1:10 0

1000 мм

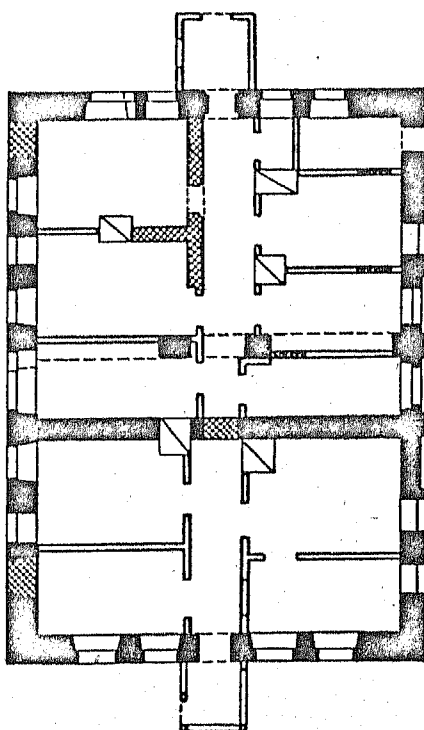
ГАБАРИТЫ ДВЕРИ : 2112×744×44 мм

27.10.79

ЯКУБЕНИ В.

МОСКОВСКАЯ ОБЛАСТЬ ЩЕЛКОВСКИЙ РАЙОН
УС. ГРЕБНЕВО

АНСАМБЛЬ БОЛЬНИЦЫ 1831 г.
ФЛИГЕЛЬ ЛЕКАРЯ (ВОСТОЧНЫЙ)
1831 г.



1831 г.



ЗАКЛАДКИ



ПЕРЕГОРОДКИ

ЯКУБЕНИ В.

27.10.79





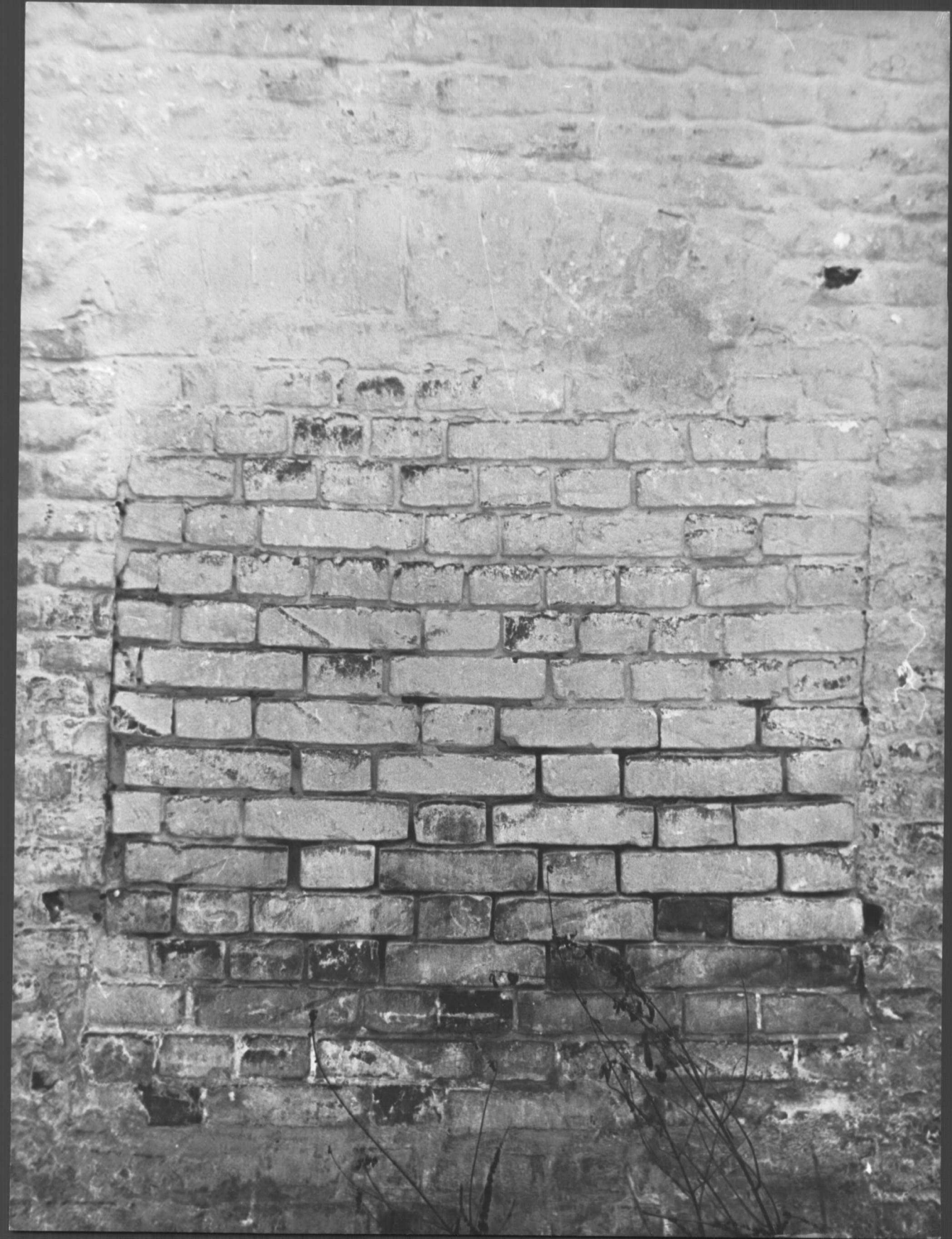


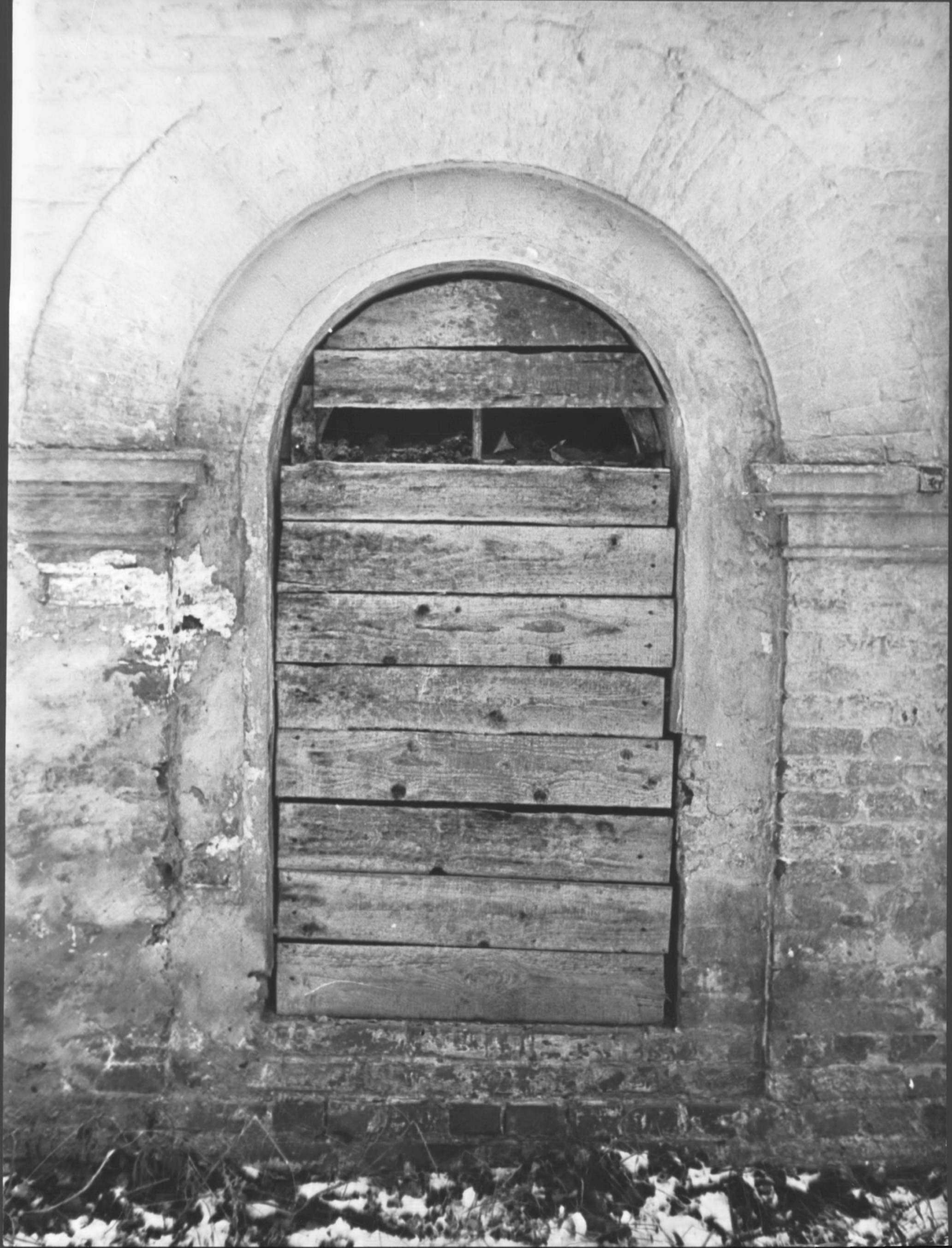




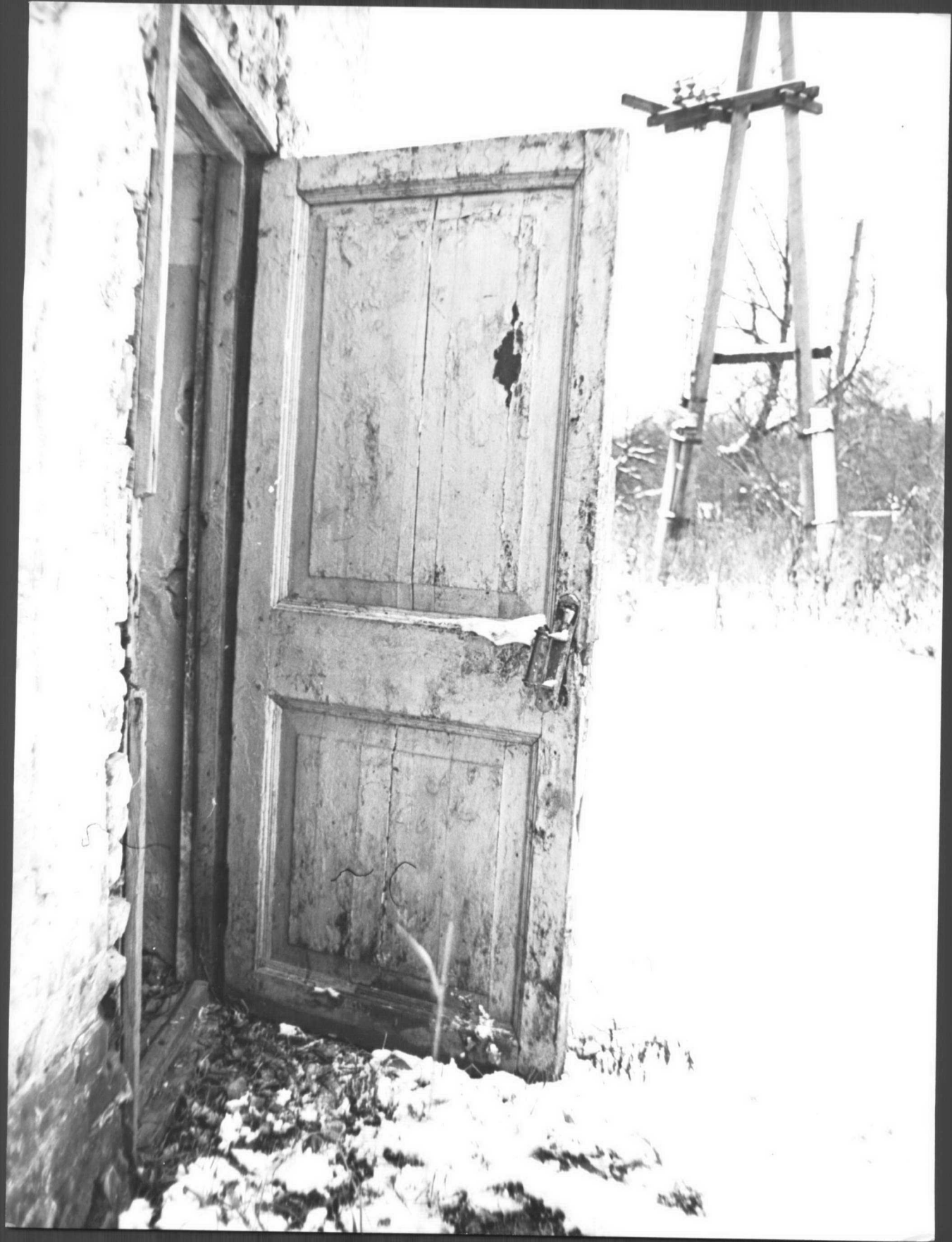












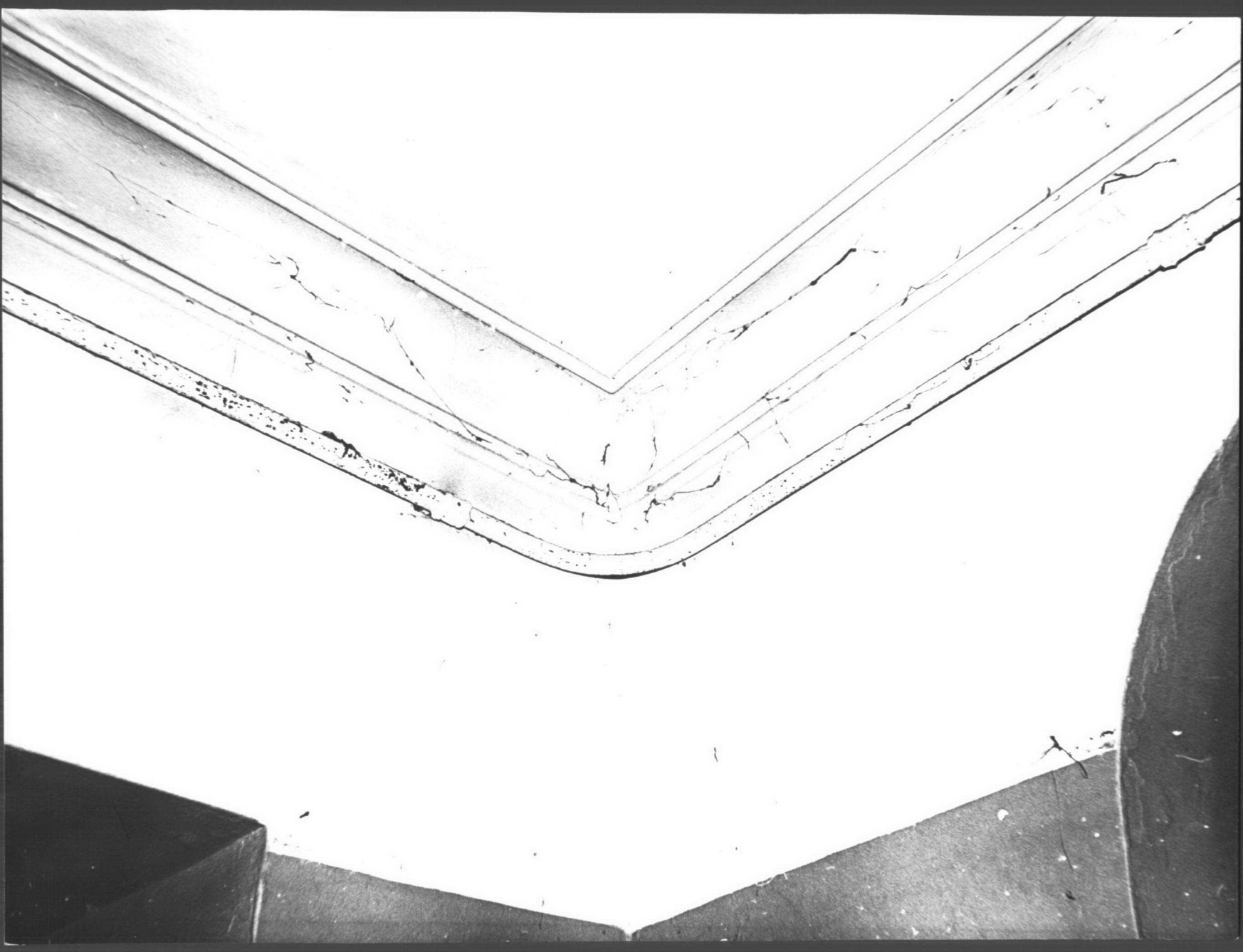












СОЮЗНАЯ РЕСПУБЛИКА **РСФСР** **МИН. КУЛЬТ. ПРОСВЕЩ. ПО ОКР. ПАМ. ИСТОРИИ И КУЛЬТ.**
 Адрес **Московская обл., Истринский р-н., с. Трехозеро**
 (АССР, край, область; район, автономная обл.; национальный округ; населенный пункт)

УЧЕТНАЯ КАРТОЧКА

I. НАИМЕНОВАНИЕ ПАМЯТНИКА **УСАДЬБА ГРЕЗНЕВО, БОЛЬНИЦЫМ АНСАМБЛЬ ВОСТОЧНЫМ**

II. ТИПОЛОГИЧЕСКАЯ ПРИНАДЛЕЖНОСТЬ

памятник археологии	памятник истории	памятник архитектуры	памятник монумент. ис-ва
		3	

III. ДАТИРОВКА ПАМЯТНИКА **1831 г.**

IV. ХАРАКТЕР СОВРЕМЕННОГО ИСПОЛЬЗОВАНИЯ

по первоначальному назначению	культурно-просветительное	туристско-экскурсионное	лечебно-оздоровительн.	жилые помещения	хозяйственное	не используется
						+

предлож. по использ.

V. ХАРАКТЕРИСТИКА ТЕХНИЧЕСКОГО СОСТОЯНИЯ

хорошее	среднее	плохое	аварийное
+			

VI. КАТЕГОРИЯ ОХРАНЫ

союзная	республ.	местная	не состоит
			+

наличие утвержденной охранной зоны

да	нет
	+

VII. НАЛИЧИЕ ДОКУМЕНТАЦИИ

паспорт	фотографии	обмеры	реставрационные материалы
+	+	+	

место хранения документов

Дата составления карточки **27** **01** **199** г.
 М. П.

органы охраны			реставрационные мастерские		музей, архив.
союзный	республикан.	местный	республикан.	местные	ВНИИС
+	+	+			+

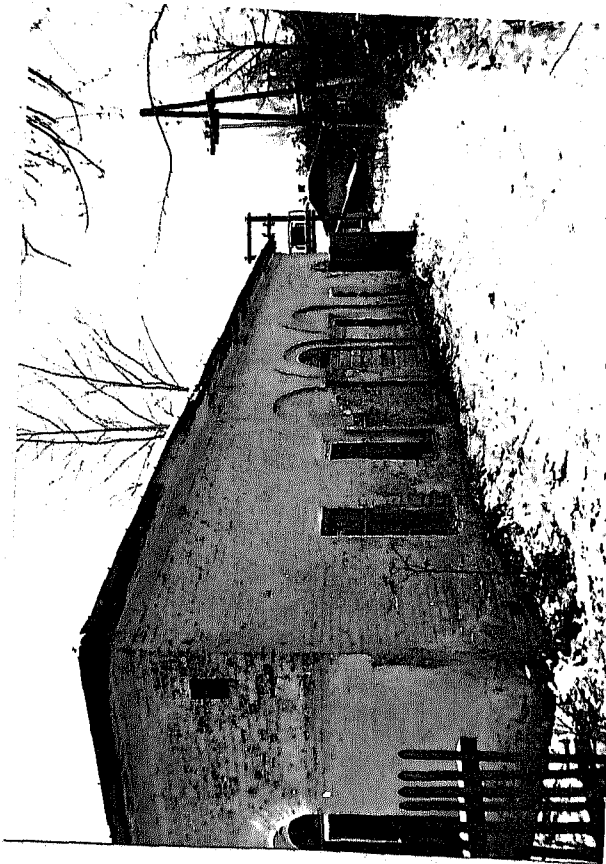
Составитель **Инженктор Карпова И.Г.**
 (ф., и. о., должность или профессия, подпись)

Инспектор по охране памятников
 (ф., и. о., подпись)



Handwritten signature of the author.

Фото или схематический план



Краткое описание

В 1831 г. кн. С.М.Голузин построил в усадьбе Гребнево больницу по проекту архитектора М.Д.Вилковского. Восточный флигель был предназначен для жилья лекаря.

Амширный одноэтажный флигель повторяет декоративную отделку главного здания больницы. Внутренняя планировка здания существенно изменена в 1914 году.

Габаритные размеры здания в плане: 5,6 x 7,6 м.

Восточный флигель имеет большую художественную ценность, благодаря хорошо сохранившемуся первоначальному амширному декору.