

7709256000

МИНИСТЕРСТВО КУЛЬТУРЫ СССР 2.5/4.1/ 1.32.1
индексПАМЯТНИКИ ИСТОРИИ И КУЛЬТУРЫ СССР
(НЕДВИЖИМЫЕ)СОЮЗНАЯ РЕСПУБЛИКА РСФСРУправление по охране памятников Министерства культуры
(наименование республиканского органа охраны памятников)

П А С П О Р Т

I. НАИМЕНОВАНИЕ ПАМЯТНИКА Могила артиста Ярона Григория МарковичаII. ТИПОЛОГИЧЕСКАЯ
ПРИНАДЛЕЖНОСТЬ

памятник археологии	памятник истории	памятник архитектуры	памятник монумент. иск-ва
	5		I

III. ДАТИРОВКА ПАМЯТНИКА (или дата исторического события, с которым связано возникновение памятника — для памятников истории)

I 963 г., надгробье установл. в I 966 г.IV. АДРЕС (местонахождение) ПАМЯТНИКА Москва, Ленинский р-н, Фрунзенский
(АССР, край, область, район, автономная обл.,вдл, 50, Новодевичье кладбище, уч-к 6, ряд I

национальный округ; населенный пункт; пути подъезда)

V. ХАРАКТЕР
СОВРЕМЕННОГО
ИСПОЛЬЗОВАНИЯ

по перво- нач. назна- чению	культурно- просветит.	туристско- экскурсион.	лечебно- оздорови- тельн.	жилые помещения	хозяйст- венное	не исполь- зуется
+	музей библ. клуб		больн. санат. д/отд.		учрежденне торгов. промышл. склад	

ПРИЛОЖЕНИЯ:

Фото общего вида — I
 Фото фрагментов — 2
 Генплан —
 Обмеры: план —
 фасад —
 разрез —
 Схематический план
 охранной зоны —

VI. ИСТОРИЧЕСКИЕ СВЕДЕНИЯ

а)	для памятников археологии	— история возникновения, кем и когда производились разведки и раскопки, место хранения коллекций.
	для памятников истории	— история возникновения: краткая характеристика событий и лиц, в связи с которыми объект приобрел значение памятника.
	для памятников архитектуры и монументального иск-ва	— автор, строитель, заказчик, история создания.

Ярон Григорий Маркович - 13/25/.2.1893 - 31.12.1963г.г.
Русский советский артист оперетты и режиссер, народный артист РСФСР /1940 г./.

Закончил драматическую школу Петербургского литературно-художественного общества в 1912 г. Работал в театрах Киева, Одессы, Москвы, Петрограда. В начале своего творческого пути выступал как артист формалистического плана, буффон-эксцентрик.

Г.М.Ярон являлся одним из организаторов /1927 г./ и руководителем Московского театра оперетты. Среди ролей, сыгранных им в театре, лучшими являются: граф Кутайсов /"Свадьба в Малиновке" - Б.Александрова/, Ельцов /"На берегу Амура" - Блантера/, Герман /"Роз"Мари", Фримля и Стотхарта/ и др.

Г.М.Ярон известен и как постановщик произведений советских авторов, первый воплотитель их на сцене. Им поставлены спектакли "Свадьба в Малиновке" Б.Александрова и "Сорочинская ярмарка" Рябова /оба в 1937 г./, "Сильва" Кальмана /1940г./.

Постановки Г.М.Ярона по произведениям советских авторов являются ценными и плодотворными опытами реалистической трактовки образов новых героев.

б) перестройки и утраты, изменившие первоначальный облик памятника.

нет

в) реставрационные работы (общая характеристика, время, автор, место хранения документации)

не производились

VII. ОПИСАНИЕ ПАМЯТНИКА

а)	для памятников археологии	— характер культурного слоя, важнейшие находки.
	для памятников истории	— характеристика памятника, наличие, текст и время установления мемориальной доски.
	для памятников архитектуры	— основные особенности планировочной, композиционно-пространственной структуры и конструкций; характер декора фасадов и интерьеров; наличие живописи, скульптуры, прикладного искусства; строительный материал, основные габариты.
	для памятников монумент. иск-ва	— основные особенности композиционного и колористического решения; тексты, материал, техника, размер.

На могиле Г.М.Ярона установлена стела из жежелевского гранита /230x121x30см/. В средней части стелы композиция /173x114см/ из 4-х горельефных фигур /бронза/ — главных комедийных образов оперетт, созданных артистом: Попандопуло /"Свадьба в Малиновке"/, Ленижепа /"Марица"/, Воляпка /"Сильва"/, графа Кутайсова /"Холопка"/. Опорой фигурам служит неширокий карниз. Над композицией, в левой части лицевой стороны стелы расположен горельефный бюст /бронза/ актера /60x55см/. В правой части стелы находится барельеф стилизованного дерева, ветви которого композиционно объединяют горельеф актера и комедийные горельефы. В правой боковой нижней части карниза надпись: "ск.Рудько Н.И.1964 г.", в левой нижней боковой части — "отл.В.Лукьянов 1965 г."

В нижней части лицевой стороны стелы техникой врезки нанесен текст:

"Народный артист РСФСР
Григорий Маркович Ярон
1893-1964

от жены"

На тыльной стороне стелы в верхней части нанесено техникой врезки с золочением изображение креста.

Справа от центральной оси могильного участка установлен прямоугольный блок из серого полированного гранита /46x46x38см/. На лицевой стороне блока техникой врезки нанесен текст:

" Ярон
Ания Георгиевна
1897-1970" /жена артиста/

На правой боковой стороне блока текст:

" Как тяжело
жить мне без
тебя друг мой
бесценный и
любимый

жена твоя Ания"

б) общая оценка общественной, научно-исторической и художественной значимости памятника.

Памятник связан с именем артиста Г.М.Ярона, внесшего вклад в искусство советской оперетты.

VIII. ОСНОВНАЯ БИБЛИОГРАФИЯ, АРХИВНЫЕ ИСТОЧНИКИ, ИКОНОГРАФИЧЕСКИЙ МАТЕРИАЛ.

БСЭ, 3-е изд., т.

Г.Г.Антипин. Художественные надгробия, М., 1970г.

М.Янковский. "Советский театр оперетты", М., 1955.

Могильный участок /241x182 см/ закрыт плитами из серого полированного гранита /выс. " 13см/.

Авторами надгробья, установленного на могиле артиста, являются: скульптор Рудько Н.И., архитекторы Покровский И.А., Тхор Б.И. Памятник выполнен в 1964 г., отлит в 1965 г. /мастер В.Лукьянов/, установлен в 1966 г.

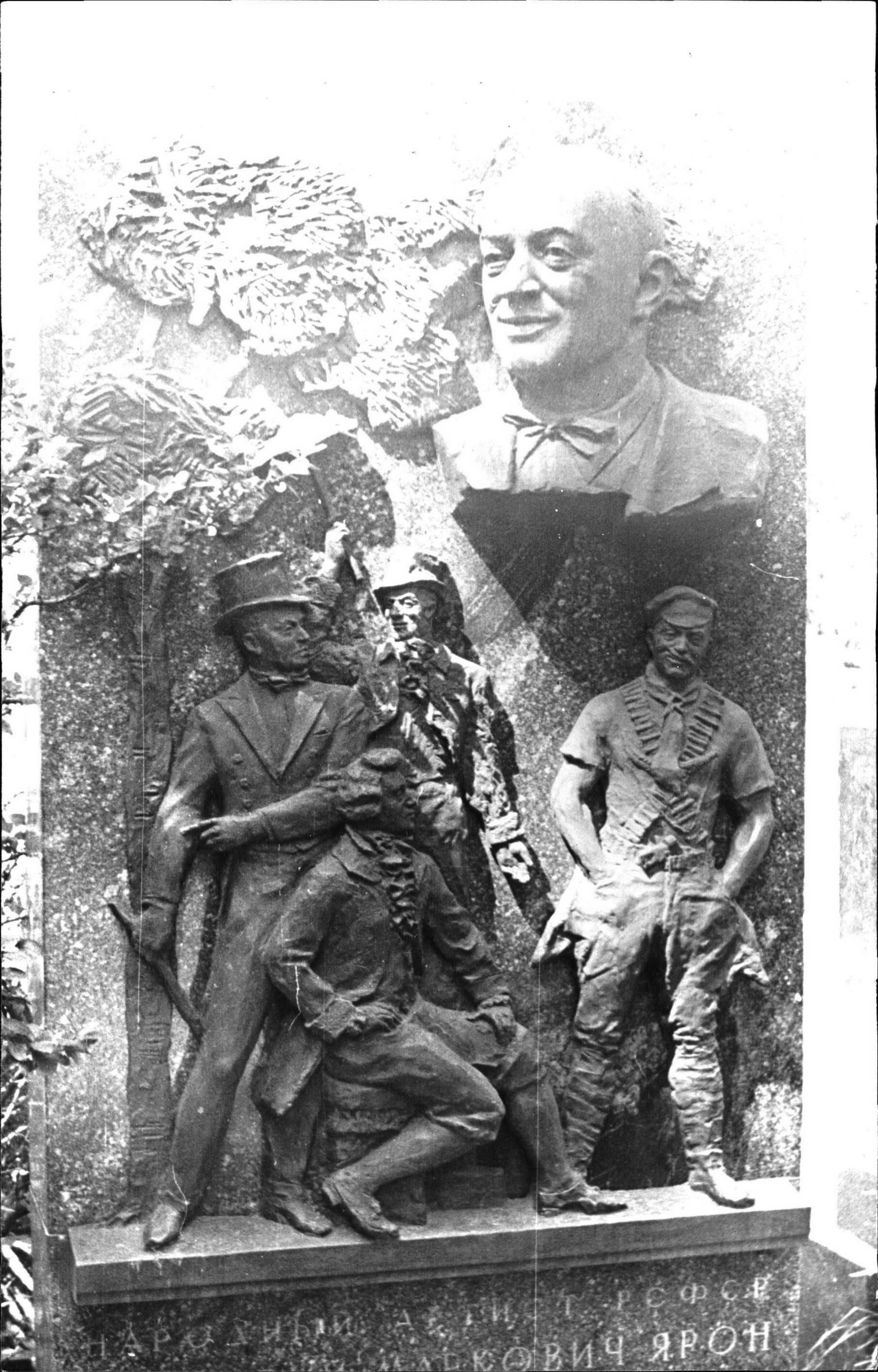


НАРОДНЫМ ДРУГОТ. РСФСР

ТРИГОРИЙ МАРКОВИЧ ЯРОН

1893-1964

ОТ ЖЕНЫ



НОВАЯ РУССКАЯ АРТИЛЕРИЯ
ПОД РУКОВОДСТВОМ ГЕНЕРАЛА
ПОРУЧИКА АЛЕКСАНДРА
ИВАНОВИЧА ЯРОСЛАВЦЕВА

2.5/4: I/ I.32.I

МИНИСТЕРСТВО КУЛЬТУРЫ СССР, ПАМЯТНИКИ ИСТОРИИ И КУЛЬТУРЫ СССР (недвижимые) (индекс)
 СОЮЗНАЯ РЕСПУБЛИКА РСФСР Управление по охране памятников Мин. Куль-
 Адрес Москва, Ленинский р-он, Фрунзенский вал, 50, Новодевичье клад. турн.
 (АССР, край, область; район, автономная обл.; национальный округ; населенный пункт) ряд 1, уч-к 6.

УЧЕТНАЯ КАРТОЧКА

I. НАИМЕНОВАНИЕ ПАМЯТНИКА Могила артиста Ирона Григория Марковича.

II. ТИПОЛОГИЧЕСКАЯ ПРИНАДЛЕЖНОСТЬ

памятник археологии	памятник истории	памятник архитектуры	памятник монумент. ис-ва
			I

III. ДАТИРОВАНИЕ ПАМЯТНИКА 1963г., надгр. уст. в 1966 г.

IV. ХАРАКТЕР СОВРЕМЕННОГО ИСПОЛЬЗОВАНИЯ

по первоначальному назначению	культурно-просветительное	туристско-экскурсионное	лечебно-оздоровительн.	жилое помещение	хозяйствен-ное	не исполь-зуется
+						

предлож. не использ.

V. ХАРАКТЕРИСТИКА ТЕХНИЧЕСКОГО СОСТОЯНИЯ

хорошее	среднее	плохое	аварийное
+			

VI. КАТЕГОРИЯ ОХРАНЫ

союзная	республ.	местная	не состоит
			+

наличие утвержденной охранной зоны

да	нет

VII. НАЛИЧИЕ ДОКУМЕНТАЦИИ

паспорт	фотография	обмеры	реставрационные материалы
+	+		

место хранения документов

органы охраны			реставрационные мастерские		музей, архив, НИИ
союзный	республикан.	местный	республикан.	местные	НИИ
+	+	+			+

Дата составления карточки 29. сентября 197 г.
 М. П. Солвико В. П. инспектор Инспектор по охране памятников
 Составитель Солвико В. П. инспектор (ф. и. о., должность или профессия, подпись) (ф. и. о., подпись)

Солвико

УЧЕТНАЯ КАРТОЧКА (оборотная сторона)

Фото или схематический план



Краткое описание

На могиле Ярона Г.М. установлена стела из серого полированного гранита/230x121x30см/.

В средней лицевой части стелы расположена композиция/бронза, 173x114см/из четырех фигур - главных комедийных образов оперетт, созданных Г.М.Яроном: Попандопуло, Ленижепы, Воляпка, графа Кутайсова.

Над четырехфигурной композицией расположен горельефный бюст артиста. Композицию и бюст объединяет стилизованное дерево.

В нижней части стелы техникой врезки нанесен текст.

Вправо от центральной оси могильного участка установлен прямоугольный блок/46x46x38см/из серого полированного гранита с текстами на лицевой и правой боковой гранях.

Могильный участок/241x182см/закрыт плитами из серого полированного гранита.

Авторы памятника: скульптор Рудько Н.И., архитекторы Покровский И.О., Тхор В.И.