

ПАМЯТНИКИ ИСТОРИИ И КУЛЬТУРЫ СССР
(недвижимые)

СОЮЗНАЯ РЕСПУБЛИКА РСФСР

Министерство культуры. Управление по охране памятников истории и культуры
(наименование республиканского органа охраны памятников)

П А С П О Р Т

I. НАИМЕНОВАНИЕ ПАМЯТНИКА Дом Репина

II. ТИПОЛОГИЧЕСКАЯ
ПРИНАДЛЕЖНОСТЬ

памятник археологии	памятник истории	памятник архитектуры	памятник монумент. иск-ва
		2	

III. ДАТИРОВКА ПАМЯТНИКА (или дата исторического события, с которым связано возникновение памятника — для памятников истории)

1905 год (?)

IV. АДРЕС (местонахождение) ПАМЯТНИКА

Калининская область, город Бежецк

(АССР, край, область, район, автономная обл.,

ул. Володарского, 13.

национальный округ; населенный пункт; пути подъезда)

V. ХАРАКТЕР
СОВРЕМЕННОГО
ИСПОЛЬЗОВАНИЯ

по первонач. назначению	культурно-просветит.	туристско-экскурсион	лечебно-оздоровительн.	жилые помещения	хозяйственное	не используется
	музей библ. клуб		больн. санит. дотл. дет.сад+		учреждение торгов. промышл. склад	

ПРИЛОЖЕНИЯ:

Фото общего вида — 2
 Фото фрагментов — 2+1
 Генплан —
 Обмеры: план — I
 фасад —
 разрез —
 Схематический план
 охранной зоны —
 Вкладыш — 1 стр.

VI. ИСТОРИЧЕСКИЕ СВЕДЕНИЯ

а)	}	для памятников археологии	— история возникновения, кем и когда производились разведки и раскопки, место хранения коллекции.
		для памятников истории	— история возникновения: краткая характеристика событий и лиц, в связи с которыми объект приобрел значение памятника.
		для памятников архитектуры и монументального искусства	— автор, строитель, заказчик, история создания.

По сведениям местных жителей, жилой дом построен кондитером Репиным в 1905 году. Названная дата не противоречит архитектурным формам памятника.

б) перестройки и утраты, изменившие первоначальный облик памятника.

С восточного дворового фасада к зданию примыкает кирпичная пристройка в.п. XX века, с южного — деревянная. Вмешо два первоначальных окна, прорублены две новые двери. Планировка интерьера искажена поздними перегородками. Частично разобрана одна старая капитальная стена.

в) реставрационные работы (общая характеристика, время, автор, место хранения документации)

Реставрационные работы не проводились.

VII. ОПИСАНИЕ ПАМЯТНИКА

а)	для памятников археологии	— характер культурного слоя, важнейшие находки.
	для памятников истории	— характеристика памятника, наличие, текст и время установления мемориальной доски.
	для памятников архитектуры	— основные особенности планировочной, композиционно-пространственной структуры и конструкций; характер декора фасадов и интерьеров; наличие живописи, скульптуры, прикладного искусства; строительный материал, основные габариты.
	для памятников монумент. иск-ва	— основные особенности композиционного и колористического решения; тексты, материал, техника, размер.

Жилой дом расположен на красной линии улицы и обращен к ней главным, западным фасадом.

Здание деревянное, на невысоком кирпичном цоколе, двухэтажное с небольшим мезонином, сложено из бревен, перевязанных "в обло", и обшито тесом. По фасаду дом имеет шесть световых осей. В южном прирубе помещается лестничная клетка главного входа. Декор сосредоточен лишь на главном фасаде, украшенном накладной пропильной резьбой и выдержан в формах эклектики.

Окна с лучковыми перемычками, на первом и втором этажах, объединены попарно карнизами, украшенными бахромой крупной пропильной резьбы и опирающимися на фигурные кронштейны. Окна первого этажа имеют ^дпозоры, тяготеющие по своему характеру к псевдобарочным формам. Простенки между окнами, составляющими одну пару, в первом этаже заполнены рядами небольших розеток, во втором — узкими вертикальными фигурными филенками. Венчающий карниз украшен пропильной резьбой, обладающей сложным, измельченным рисунком. Существенную роль в декорировке здания играет тесовая обивка из узких досок, уложенных на

б) обвязка оценки общественной, научно-исторической и художественной значимости памятника.

Интересный образец жилого дома начала XX века, с оригинальной архитектурной декорацией, выполненной в формах эклектики.

VIII. ОСНОВНАЯ БИБЛИОГРАФИЯ. АРХИВНЫЕ ИСТОЧНИКИ. ИКОНОГРАФИЧЕСКИЙ МАТЕРИАЛ

Литературных и архивных сведений не обнаружено.

Обмерный план, и фотографии хранятся в Калининском областном управлении культуры, кроки обмера и негативы — в архиве ВПНРК.

XI. ТЕХНИЧЕСКОЕ СОСТОЯНИЕ

		хорошее	среднее	плохое	аварийное
характеристика общего состояния:					
для памятников археологии	культурного слоя важнейших находок				
для памятников архитектуры и истории	конструкций стен покрытий потолков пола декора фасадов интерьеров	+			
в интерьере:	живопись скульптуры прил. искусства				
для памятников монументального искусства	покрытия постаментов скульптуры грунта красочного слоя				

X. СИСТЕМА ОХРАНЫ

а) категория охраны

союзная	республ.	местная	не состоит
			+

б) дата и № документа о принятии под охрану Нет

в) границы охранной зоны и зоны регулирования застройки (краткое описание со ссылкой на утверждающий документ)

Границы охранной зоны памятника не установлены

г) балансная принадлежность и конкретное использование В здании размещается детский сад.

д) дата и № охранного документа Нет

Составитель арх. ВИНК Шармиз П.Н.
ф. и. о. должность или профессия

(подпись)



Инспектор по охране памятников

(подпись)



D000023080

Вклады к паспорту
Дом Репина. 1905 год (7)

Калининская область, город Бежецк, ул. Володарского, 13.

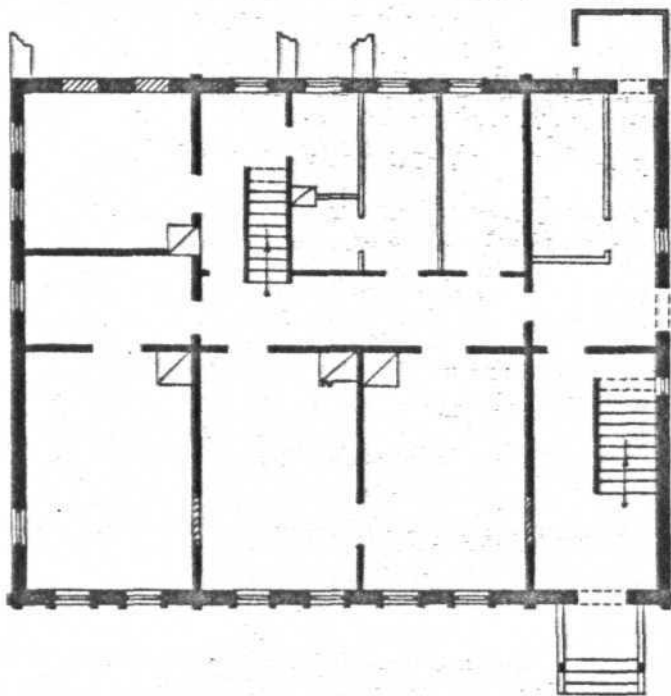
К разделу VII а)

различных плоскостях фасада в вертикальном и горизонтальном ^{ом} направлениях, а в простенках между парами окон второго этажа — в "елочку". На других фасадах обивка имеет горизонтальное ^ш направление. Хвосты венцов сруба закрыты вертикальными досками, имитирующими пилястры. Перед входом в здание находится небольшое крыльцо, с металлическим зонтом, опирающимся на точечные деревянные столбики. Лестница на второй этаж освещается большим тройным окном.

Внутренняя планировка здания сохранилась с некоторыми изменениями. Поперечная капитальная стена отделяет лестничную клетку от жилой половины. В жилой части две поперечных и одна продольная капитальная стена образовывали шесть ^{различных} помещений, ~~которые группируются~~ ^{которые группируются} вокруг внутреннего коридора. Комнаты вдоль ^{гладного} фасада объединены по принципу амфилады. Лестница на мезонин устроена в средней части дома. С дворового фасада примыкает небольшой первоначальный туалет. В интерьере сохранились две печи, облицованные белым кафелем с голубым растительным орнаментом. Лестница, ведущая на второй этаж украшена точеными балясинами. Полы деревянные. Кровля обшита шифером.

Калининская область
г. Бежецк
ул. Володарского, 13
дом Репиных 1905 г.

С ←



0 10 м

ВНИРК МК СССР

обмерили Финогенов А. И.
Финогенов С. А.
выполнил Никольский С. А.

1979



Калининская обл.,
Бешенужский р-он,
г. Бешенук,
ул. Вештарского, 13.
Дом Репина, 1905? (?)
Вид с юго-запада.

Фото Шаршина И.И.
1978,



Камининская ст.

г. Березка

ул. Валюгарского, 13

Каминей дом (дом Ренкина)

Вид с юго-востока



Каминская обл.
г. Венский
ул. Воеводского, 13
Кемской гав. (гав. Ренкина)
Фрошени улично района

фото Шаршине Т.В. 1978



Калининская обл
г. Бельск
Ул. Володарского, 13
Жилой дом (дом Ренкина)
Крыльцо мостового брда

Фото Шаршина Л.И. 1978

КАМ №2
БЕНЕДИКТОВ



Камнищенская обл.

г. Бетцы

ул. Володарского, 13

милый дом / дом Ренкина)

Фрагменты уличного фресового

фото Шармиков П. М. 1978,

3.2.

I.20.2.

МИНИСТЕРСТВО КУЛЬТУРЫ СССР ● ПАМЯТНИКИ ИСТОРИИ И КУЛЬТУРЫ СССР (недвижимые)

СОЮЗНАЯ РЕСПУБЛИКА РСФСР МК Управление по охране памятников (История и культура)

Адрес Калининская обл., г. Бежецк, ул. Володарского, 13.

(АССР, край, область; район, автономия, обл.; национальный округ; населенный пункт)

УЧЕТНАЯ КАРТОЧКА
Дом Релина

I. НАИМЕНОВАНИЕ ПАМЯТНИКА

II. ТИПОЛОГИЧЕСКАЯ ПРИНАДЛЕЖНОСТЬ

памятник археологии	памятник истории	памятник архитектуры	памятник монумент. ис. ис.
		2	

III. ДАТИРОВКА ПАМЯТНИКА

1905г(?)

IV. ХАРАКТЕР СОВРЕМЕННОГО ИСПОЛЬЗОВАНИЯ

по первоначальному назначению	культурно-просветительное	туристско-экологическое	лечебно-оздоровительное	жилое помещение	хозяйственное	не используется
+				+		

предлож. по исполн.

V. ХАРАКТЕРИСТИКА ТЕХНИЧЕСКОГО СОСТОЯНИЯ

хорошее	среднее	плохое	аварийное
+			

VI. КАТЕГОРИЯ ОХРАНЫ

союзная	республ.	местная	не состоит
			+

VII. НАЛИЧИЕ ДОКУМЕНТАЦИИ

наличие утвержденной охранной зоны

да	нет
	+

место хранения документов

паспорт	фотографии	обмеры	реставрационные материалы
+	+	+	

Дата составления карточки

январь 1979 г.

М. П.

Составитель арх. ВПНРК Шармин П.Н.

Инспектор по охране памятников

И. И. О. Подпись

(ф. и. о. должность или профессия, подпись)



И. И. О. Подпись

А. Шармин

УЧЕТНАЯ КАРТОЧКА (оборотная сторона)



Краткое описание

Жилой дом расположен на красной линии улицы и обращен к ней главным, западным фасадом.

Здание деревянное, на невысоком кирпичном цоколе, двухэтажное с мезонином, сложено из бревен, перевязанных "в обло", и обшито тесом. В южном прирубке помещается лестничная клетка главного входа.

Архитектурную обработку, состоящую из накладной пропиленной резьбы, выполненной в сложных затейливых формах ~~мезонин и террасы~~ ~~лестничной~~ эклектики, получил лишь главный уличный фасад дома.

Внутренняя планировка претерпела некоторые изменения.

Здание — интересный образец жилого дома начала XX века, с оригинальной фасадной декорацией в формах эклектики.