

434

БИБЛИОТЕКА  
Гос. ист. музей СССР  
5008/82 Т. 2-1. 61.7  
ИНДЕКС

МИНИСТЕРСТВО КУЛЬТУРЫ СССР

# ПАМЯТНИКИ ИСТОРИИ И КУЛЬТУРЫ СССР (недвижимые)

СОЮЗНАЯ РЕСПУБЛИКА РСФСР, министерство культуры, управление по охране памятников истории и культуры.  
(наименование республиканского органа охраны памятников)

## П А С П О Р Т

I. НАИМЕНОВАНИЕ ПАМЯТНИКА Стоянка Пин души XXIX

II. ТИПОЛОГИЧЕСКАЯ ПРИНАДЛЕЖНОСТЬ

памятник археологии	памятник истории	памятник архитектуры	памятник монумент иск-ва
2			

III. ДАТИРОВКА ПАМЯТНИКА (или дата исторического события, с которым связано возникновение памятника — для памятников истории) начало III тыс. до н.э.

IV. АДРЕС (местонахождение) ПАМЯТНИКА КАССР, Медвежьегорский р-он, в 9,5 км северо-западнее п. Повенца  
(АССР, край, область, район, автономная обл., национальный округ; населенный пункт; пути подъезда)

V. ХАРАКТЕР СОВРЕМЕННОГО ИСПОЛЬЗОВАНИЯ

по первонач. назначению	культурно-просветит.	туристско-экскурсион.	лечебно-оздоровительн.	жилые помещения	хозяйственное	не используется
	музей библ. глуб		больн. санат. д/отд.		учреждение торгов. промышл. склад	+

ПРИЛОЖЕНИЯ:

- Фото общего вида — 1
- Фото фрагментов — 1
- Генплан — 1
- Обмеры: план —
- фасад —
- разрез —
- Схематический план охранной зоны

## VI. ИСТОРИЧЕСКИЕ СВЕДЕНИЯ

- а) для памятников археологии — история возникновения, кем и когда производились разведки и раскопки, место хранения коллекций.
- для памятников истории — история возникновения: краткая характеристика событий и лиц, в связи с которыми объект приобрел значение памятника.
- для памятников архитектуры и монументального иск-ва — автор, строитель, заказчик, история создания.

**Стойка Пиндуши XXIX открыта Ю.А.М Савватеевым в 1978 г. На её территории заложены разведочные шурфы, материал которых хранится в фондах сектора археологии Института ЯЛИ КФАН СССР.**

- б) перестройки и утраты, изменившие первоначальный облик памятника.

**заросла мелким сосновым лесом.**

- в) реставрационные работы (общая характеристика, время, автор, место хранения документации)

## VII. ОПИСАНИЕ ПАМЯТНИКА

а)	для памятников археологии	— характер культурного слоя, важнейшие находки.
	для памятников истории	— характеристика памятника, наличие, текст и время установления мемориальной доски.
	для памятников архитектуры	— основные особенности планировочной, композиционно-пространственной структуры и конструкций; характер декора фасадов и интерьеров; наличие живописи, скульптуры, прикладного искусства; строительный материал, основные габариты.
	для памятников монумент. иск-ва	— основные особенности композиционного и колористического решения; тексты, материал, техника, размер.

Стоянка расположена в 9,5 км северо-западнее п. Повенца. В 750 м к северу от шоссе Медвежьегорск-Повенец, в 200 м к юго-востоку от ст. Пиндуши XXVIII, на высоте 44 м над уровнем моря, площадь её около 110x12 м. Южный конец стоянки подходит к противопожарной борозде. Культурный слой — ярко-оранжевый песок мощностью 14—18 см.

В шурфе № I обнаружен обломок кварцевого скребня, отщепы кварца, фрагменты ямочно-гребенчатой керамики льяловского облика.

По высотным данным и характеру материала, стоянку можно датировать эпохой раннего неолита. Требуются дальнейшие исследования памятника.

б) общая оценка общественной, научно-исторической и художественной значимости памятника.

**Стоянка с комплексом льяловской керамики эпохи раннего неолита.**

## VIII. ОСНОВНАЯ БИБЛИОГРАФИЯ, АРХИВНЫЕ ИСТОЧНИКИ, ИКОНОГРАФИЧЕСКИЙ МАТЕРИАЛ.

Отчет Ю.А. Савватеева о работе КАЗ в 1978 г.  
Архив КФАН СССР, ф. I, оп. 50, № 196.

# XI. ТЕХНИЧЕСКОЕ СОСТОЯНИЕ

характеристика общего состояния:  
 для памятников археологии культурного слоя  
 для памятников архитектуры и истории важнейших находок  
 конструкций стен  
 покрытий  
 потолков  
 пола  
 декора фасадов  
 интерьеров

в интерьере: живописи  
 скульптуры  
 прикл. иск-ва

для памятников монументального искусства: цоколя  
 постамента  
 скульптуры  
 грунта  
 красочного слоя

хорошее	среднее	плохое	аварийное
	+		

# X. СИСТЕМА ОХРАНЫ

а) категория охраны

союзная	республ.	местная	не состоит
			+

б) дата и № документа о принятии под охрану

Решением СМ КАССР от 20.04.84

№ 149

в) границы охранной зоны и зоны регулирования застройки (краткое описание со ссылкой на утверждающий документ)

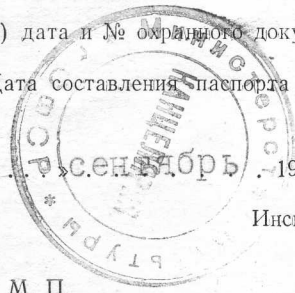
9 кв. ж. → Указ Презид. РФ от 20.02.95 № 146

г) балансовая принадлежность и конкретное использование \_\_\_\_\_

д) дата и № охранного документа \_\_\_\_\_

Дата составления паспорта \_\_\_\_\_

« 1 » сентябрь 1979 г.



М. П.

Составитель Лобанова Н.В. - историк  
 (ф., и., о., должность или профессия)

Лобанова  
 (подпись)

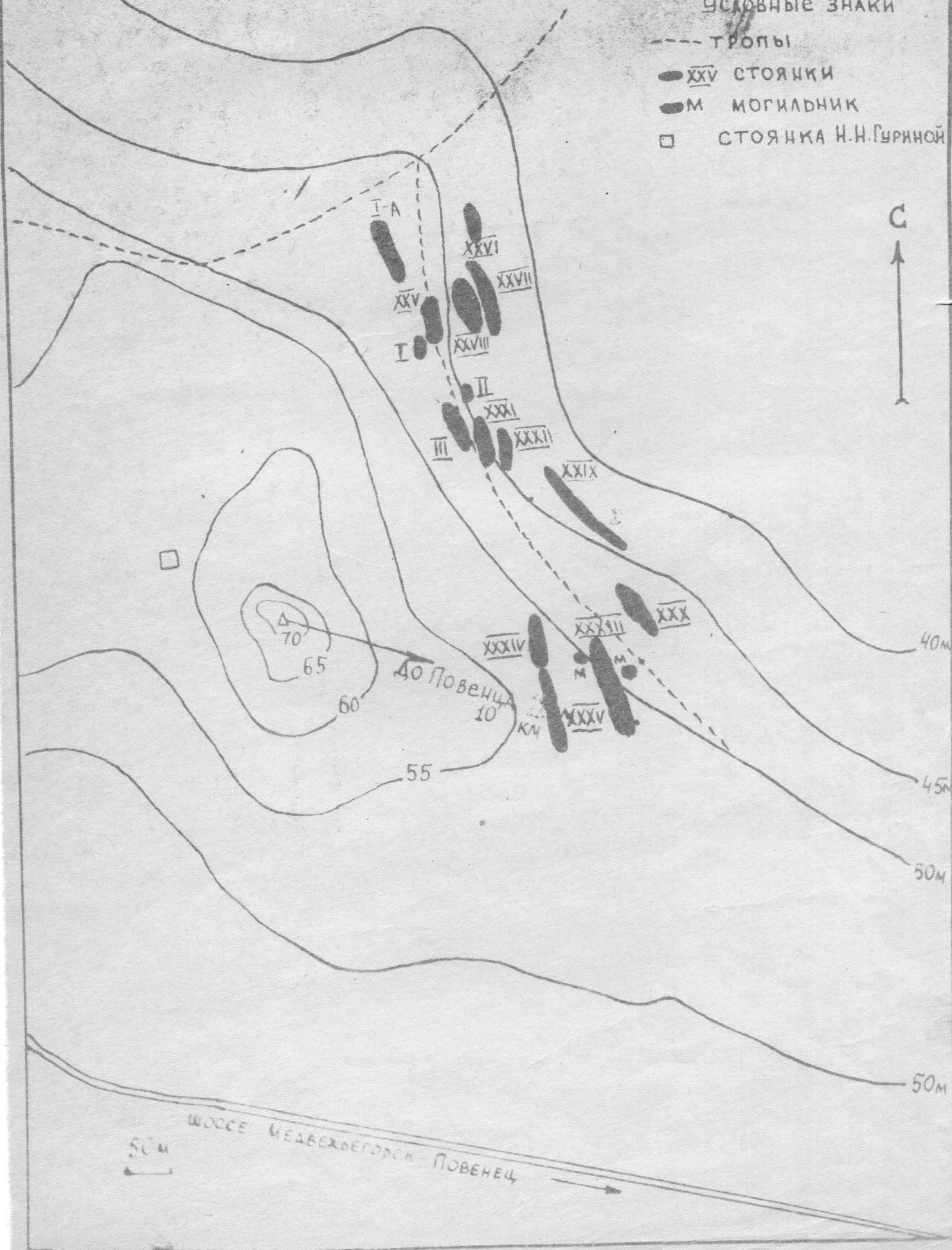
Инспектор по охране памятников А. И. Павловский

А. И. Павловский  
 (подпись)

# СХЕМА РАСПОЛОЖЕНИЯ СТОЯНОК у п. Пиндуси

Условные знаки

- тропы
- XXV стоянки
- М могилы
- стоянка Н.Н. Гуринной



КАССР, МЕДВЕЖЬЕГОРСКИЙ Р-ОН, 10 КМ ОТ  
П. ПОВЕНЕЦ

ПЛАН РАСПОЛОЖЕНИЯ СТОЯНКИ ПИНДУШИ XXIX

