

ПАМЯТНИКИ ИСТОРИИ И КУЛЬТУРЫ СССР

(недвижимые)

СОЮЗНАЯ РЕСПУБЛИКА РОССИЯМинистерство культуры. Главное управление по охране памятников истории и культуры.
(с/б. Филиал: республиканского органа охраны памятников)

культуры.

П А С П О Р Т

I. НАИМЕНОВАНИЕ ПАМЯТНИКА Дом жилойII. ТИПОЛОГИЧЕСКАЯ
ПРИНАДЛЕЖНОСТЬ

архитект. архитектура	памятник истории	архитект. архитектура	архитект. монумент. искусств.
		2	

III. ДАТИРОВКА ПАМЯТНИКА (или дата исторического события, с которым связано возникновение памятника — для памятников истории)

Середина XIX века.IV. АДРЕС (местонахождение) ПАМЯТНИКА Архангельская обл., г. Кандалакша
(АССР, край, область, автономная республика)ул. Гагарина, 1/26.

защитный округ, координатный пункт, пути сообщения)

V. ХАРАКТЕР
СОВРЕМЕННОГО
ИСПОЛЬЗОВАНИЯ

использу- ется, назна- чение	структурно- архитект.	туристско- экскурсион.	достоин- ствозна- тельн.	жилая помеще- ность	действ.- важное	не исполь- зуется
	музей библ. клуб		башня, синаг. д/юга.		Учебно- метод. — ин- струмент. — склад	

ПРИЛОЖЕНИЯ:

- Фото общего вида — 3
- Фото фрагментов — 4
- Генплан —
- Обмеры: план — 2
- фасада —
- проф. —
- Схематический план
- окрестной зоны —

- | | | | |
|----|---|---|---|
| а) | } | для памятника архитектуры | — история возникновения, кем и когда производилась разведка в раскопки, место хранения находок. |
| | | для памятника истории | — история возникновения; краткая характеристика событий и лиц, в связи с которыми объект приобрел значение памятника. |
| | | для памятника архитектуры и монументального искусства | — автор, строители, заказчик, история создания. |

Дом построен, судя по стилистическим особенностям, в середине XIX века. По сведениям местного краеведа Н.И.Турандина, здание принадлежало купцу Блохину.

б) перестройка в углублении первоначальной обложки памятника.

В 1972 г. к западному фасаду здания: сделана большая пристройка из кирпича, форма декора которой повторяют убранство первоначального объема. Сбит треугольный сандрик над центральным окном восточного фасада. Южный фасад скрыт кирпичной пристройкой 1960-х гг. Окна со стороны пристройки закрыты. Внутренняя планировка незначительно изменена.

Реставрационные работы не проводились.

4)

для памятника архитектуры	— характер культурного слоя, характерная планировка.
для памятника истории	— характеристика памятника, значение, текст в книге установления мемориальной доски.
для памятника архитектуры	— основные особенности планировки, единично-пространственной структуры и конструкции; характер декора фасадов и интерьеров; наличие живописи, скульптуры, прикладного искусства; строительный материал, основные габариты.
для памятника искусства, искусства	— основные особенности композиционного и выразительного решения; текст, материал, техника, размер.

Здание расположено на углу набережной и улицы, которая проходит по краю бывшей соборной площади. Одноэтажный кирпичный, оштукатуренный дом в стиле позднего классицизма имеет "Г"-образный план. Пятиосевой фасад: фасад, обращенный к набережной, строго симметричен. В центре устроен ризалит в три окна. Все окна завершены пирами сандриками на кронштейнах. Бюковые окна заключены в арочные ниши. Причём если арка северной ниши имеет коробовые очертания, то арка южной — сильно скатую форму. Венчающий карниз, образованный простым надпуском горизонтальных рядов кирпича, украшен кутузками. Аналогичный по характеру декора северный/уличный/фасад несимметричен, в шесть осей проёмов. Двухосевой ризалит членит композицию на две равные части — восточную в одно окно и западную в три. Окна по бокам ризалита выделены арочными нишами.

Внутренняя планировка — коридорного типа. Основные комнаты сгруппированы по сторонам небольшого продольного коридора. Два дверных проёма в центральной части дома — арочной формы. В интерьерах сохранились тиснутые карнизы и круглые розетки на потолках. Полы дощатые. Высота помещений — 340 см.

6) объект охраны общественной, научно-исторической и художественной ценности памятника.

Город для Каргополя пример каменного дома в стиле позднего классицизма. Памятник интересен как яркий представитель провинциальной архитектуры, не обладающей канонами профессионального искусства своего времени, что стало залогом здесь в отступлении от принципа симметрии в композиции одного из главных фасадов, а также в сгруппированных рисунках деталей декора.

Библиография, архивных источников, иконографического материала не обнаружено.

Планы, кроки, фотографии и негативы хранятся в Архангельском областном управлении культуры.

IX. ТЕХНИЧЕСКОЕ СОСТОЯНИЕ

характеристика общего состояния для памятников археологии	культурный слой выкопанных выходов			
для памятников архитектуры и истории	инструменты стел покрытий почвопокровных слоя декора фасадов интерьеров	+	+	
в интерьере:	живопись скульптуры графика и др.			
для памятников монументального искусства	скульптура настенная скульптуры грунта красочного слоя			

камень	срелки	дерево	металл

X. СИСТЕМА ОХРАНЫ

а) категория охраны

общая	республика	местная	по объекту
		+	3

б) дата и № документа о передаче под охрану

№ 200 от 2.7.92

в) границы охранной зоны и зоны регулирования застройки (краткое описание со ссылкой на утверждающий документ)

Границы охранной зоны памятника определяются документом "Картонам. Проект охранных зон и зон регулирования застройки левобережья", разработанным в 1976 г. в Ленинграде, автор - ГАП Куликов Н.И. /Ленинград/.

Утвержден решением Архангельского облисполкома от 12/10 1978 г. № 421

г) Балловое приращивание и сохранение исполнено

Редизайн и типография газеты

"Коммунист"

а) дата и № архивного документа

Нет

Дата отнесения к объекту



Исполнитель по охране зон

Составитель: Илюковская Г. К. Смирнов

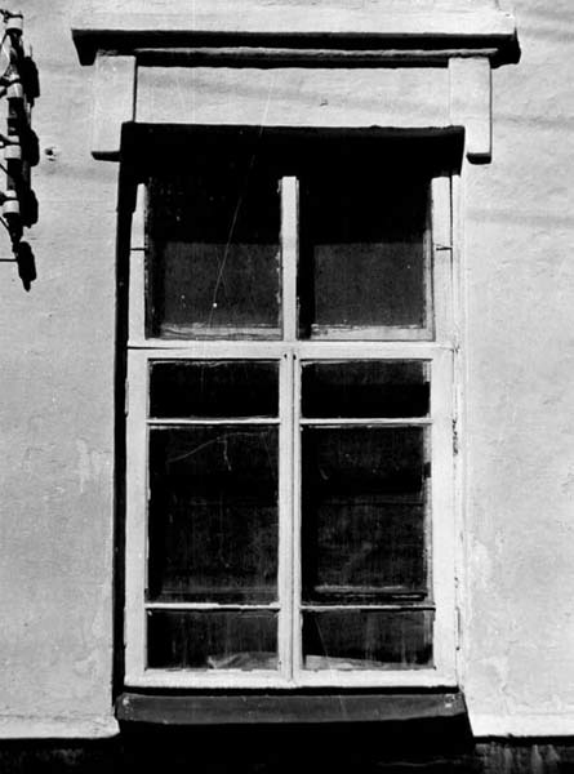
(Ф. И. О., инициалы, должность)

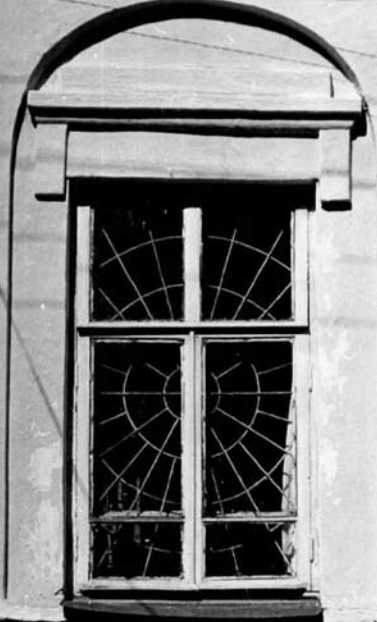






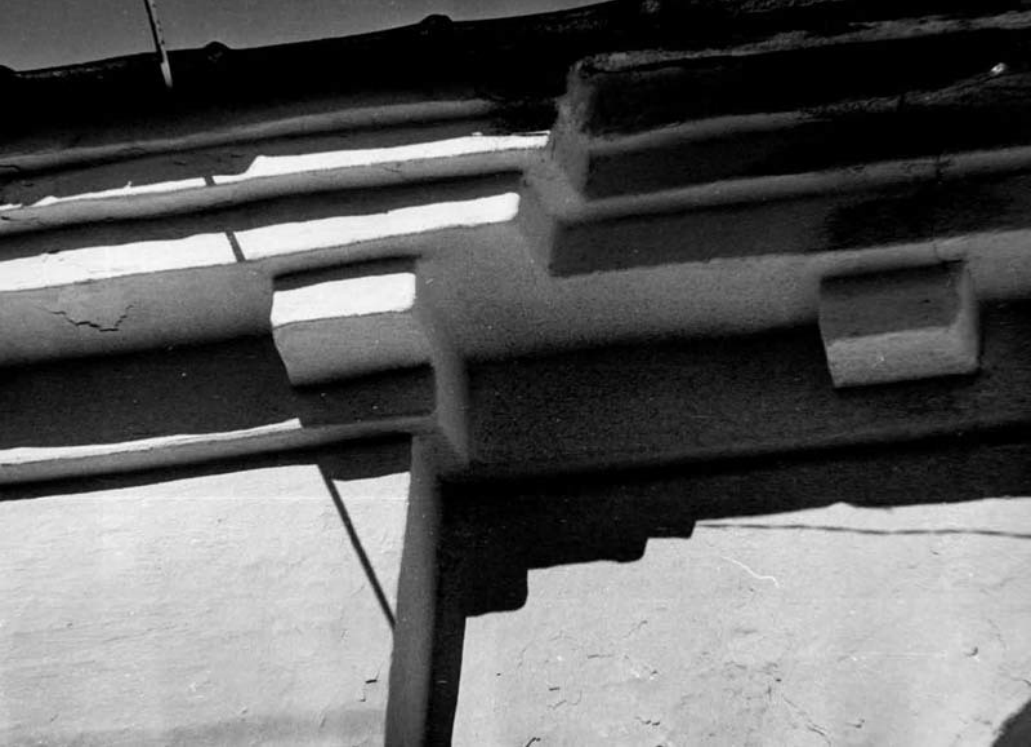






ул. НАБЕРЕЖНАЯ

28





СОЮЗНАЯ РЕСПУБЛИКА **РСФСР** **МК** **Гл. упр. по охр. пам-ков ист. и культ.** (индекс)

Адрес **Архангельская обл., г. Каргополь, ул. Гагарина, 1/28.** (наимен. здания, участка, земельного органа, охраны)
 (АССР, край, область; район, автономная обл.; национальн. окр.; населенный пункт)

УЧЕТНАЯ КАРТОЧКА

I. НАИМЕНОВАНИЕ ПАМЯТНИКА **Дом жилой.**

II. ТИПОЛОГИЧЕСКАЯ ПРИНАДЛЕЖНОСТЬ

памятник архитектуры	памятник истории	памятник архитектуры	памятник монумент. ис-ва
----------------------	------------------	----------------------	--------------------------

III. ДАТИРОВКА ПАМЯТНИКА **Сер. XIX в.**

IV. ХАРАКТЕР СОВРЕМЕННОГО ИСПОЛЬЗОВАНИЯ

по первоначальному назначению	культурно-просветительное	туристско-экскурсионное	детско-оздоровительное	знамя почтения	хозяйственное	не используется
					+	

предлож. по плану

V. ХАРАКТЕРИСТИКА ТЕХНИЧЕСКОГО СОСТОЯНИЯ

хорошее	среднее	плохое	аварийное
+			

VI. КАТЕГОРИЯ ОХРАНЫ

союзная	республ.	местная	по выбору
		+	

наличие утвержденного охранного знака

да нет

VII. НАЛИЧИЕ ДОКУМЕНТАЦИИ

паспорт	фотографии	обмеры	регистрационные материалы
+	+	+	

место хранения документов
Дата изготовления карточки

союзный	республиканский	местный	республиканский	музей, архив
	+		+	ИИИИ

Составитель **специалист по охране памятников Г. К. Смирнов**

Фото или схематический план



Краткое описание

Одноэтажное кирпичное здание в стиле позднего классицизма стоит на углу набережной и улицы, проходящей по крив. б. Соборной пл. План — "У"-образный. Главный фасад с ризалитом в центре строго симметричен. Скромный декор уличных фасадов состоит из арочных ниш, антресолей и вычужающего карниза. Внутренняя планировка — коридорного типа. В интерьере сохранились тянутые карнизы и розетки на потолках.

Редкий для Каргополя пример кирпичного дома в стиле позднего классицизма. Памятник — яркий представитель провинциальной архитектуры.