

3700001432

МИНИСТЕРСТВО КУЛЬТУРЫ СССР

индекс

# ПАМЯТНИКИ ИСТОРИИ И КУЛЬТУРЫ СССР

(недвижимые)

 СОЮЗНАЯ РЕСПУБЛИКА РСФСР

 ГОСУДАРСТВЕННАЯ ИНСПЕКЦИЯ ПО ОХРАНЕ ПАМЯТНИКОВ ИСТОРИИ И КУЛЬТУРЫ  
 (наименование республиканского органа охраны памятников)

решение ч/м

## ПАСПОРТ

 I. НАИМЕНОВАНИЕ ПАМЯТНИКА 10-квартирный дом профессуры ИВПИ.

II. ТИПОЛОГИЧЕСКАЯ ПРИНАДЛЕЖНОСТЬ

памятник археологии	памятник истории	памятник архитектуры	памятник монумент. иск-ва
		X	

III. ДАТИРОВКА ПАМЯТНИКА (или дата исторического события, с которым связано возникновение памятника—для памятников истории)

1926 - 1928 гг.

 IV. АДРЕС (местонахождение) ПАМЯТНИКА Ивановская обл. г. Иваново. ул. Михайловская 9.5  
 (АССР, край, область, район, автономная обл.)

национальный округ, населенный пункт, пути подъезда)

V. ХАРАКТЕР СОВРЕМЕННОГО ИСПОЛЬЗОВАНИЯ

по первонач. назначению	культурно-просветит.	туристско-экскурсион.	лечебно-оздоровительн.	жилые помещения	хозяйственное	не используется
X	музей библ. клуб		больн. саун. д/отд.	X	учреждение торгов. промышл. склад	

ПРИЛОЖЕНИЯ:

 Фото общего вида—  
 Фото фрагментов—  
 Генплан—  
 Обмеры: план—  
           фасад—  
           разрез—  
 Схематический план  
 охранной зоны—

1x5

## VI. ИСТОРИЧЕСКИЕ СВЕДЕНИЯ

- а) { для памятников археологии — история возникновения, кем и когда производились разведки и раскопки, место хранения коллекций.
- для памятников истории — история возникновения: краткая характеристика событий и лиц, в связи с которыми объект приобрел значение памятника.
- для памятников архитектуры и монументального иск-ва — автор, строитель, заказчик, история создания.

**Проект здания выполнен ивановскими архитекторами В.И.Панковым /планировка/ и А.И.Пановым /фасады/ в 1926 г. Проект разрабатывался в строительном подотделе Губернского отдела Коммунального хозяйства Эта же организация вела и строительные работы.**

- б) перестройки и утраты, изменившие первоначальный облик памятника.

**незначительны**

- в) реставрационные работы (общая характеристика, время, автор, место хранения документации)

**не производились**

## VII. ОПИСАНИЕ ПАМЯТНИКА

а)	для памятников археологии	— характер культурного слоя, важнейшие находки.
	для памятников истории	— характеристика памятника, наличие, текст и время установления мемориальной доски.
	для памятников архитектуры	— основные особенности планировочной, композиционно-пространственной структуры и конструкций; характер декора фасадов и интерьеров; наличие живописи, скульптуры, прикладного искусства; строительный материал, основные габариты.
	для памятников монумент. иск-ва	— основные особенности композиционного и колористического решения, тексты, материал, техника, размер.

План здания в общих очертаниях имеет вид удлиненного прямоугольника. Пространственно — здание представляет собой двухэтажный прямоугольный кирпичный блок, прорезанный по вертикали двумя выступами лестничных клеток. Главный фасад, выходящий на ул. Михайловскую, решен просто. Декор его скромн. Самыми яркими деталями являются выступы лестничных клеток, на фасаде выявленные в виде мощных пилонов, прорезанных узким вертикальным окном и проемом входной двери. Причем, грани пилонов по направлению к центру, к проемам, имеют скосы, вверху, на уровне слуховых окон пилоны имеют также угловой вырез, замыкающийся сверху прямоугольной аттиковой стенкой.

Плоскость стен имеет легкие выступы по сторонам от входов и по углам здания. Первоначально эти выступам по горизонтали соответствовали выступы и по вертикали, чуть возвышающиеся над краем кровли. В результате последующих ремонтов они были уничтожены. В результате, облик здания несколько обеднился, но в целом оно не потеряло очарования, возникающего от чистоты решения и удачных пропорций здания. Мотив оформления входов заимствован из архитектуры модерна, но сделано это с большим тактом. Это те нарядные детали, которые украсили здание. Здание оштукатурено и окрашено светлой краской, причем первоначальная его окраска была удачнее сплошной современной. Легкие выступы стен и входы были светлее, чем плоскости западающие, таким образом, как бы выявлялся логический каркас здания.

Здание имеет десять квартир, площадь застройки — 125,38 кв. саж., высота — 4 сажени, кубатура — 508 куб. саж., длина здания — 24 сажени, ширина — 5,66 сажени.

б) общая оценка общественной, научно-исторической и художественной значимости памятника.

Это здание является одним из первых «илых» кирпичных зданий, построенных в Иваново-Вознесенске советской властью. Наибольший интерес в его архитектуре представляет решение фасадов, выполненное молодым ивановским архитектором, выпускником Иваново-Вознесенского Политехнического Института. Факт предоставления профессуре ИВПИ наиболее комфортабельного, нового, построенного в трудных условиях здания — свидетельство заботы и внимания к научным кадрам в этом рабочем городе.

## VIII. ОСНОВНАЯ БИБЛИОГРАФИЯ, АРХИВНЫЕ ИСТОЧНИКИ, ИКОНОГРАФИЧЕСКИЙ МАТЕРИАЛ

Литература о этом здании не велика, газ. "Рабочий край" №217, №234 за 1927 г.

ГОСИВООБЛАРХИВ Фонд 332. оп.1. ед.хр.20. "Дело о постройке коммунального дома на Михайловской ул. в г. Иваново-Вознесенске". В личном архиве арх. Панова имеются фото здания 20-х гг. Натурные обследования и фото иксация проведены И.Хлебниковым в 1972г.

IX. ТЕХНИЧЕСКОЕ СОСТОЯНИЕ

		хорошее	среднее	плохое	аварийное
характеристика общего состояния:					
для памятников археологии	культурного слоя важнейших находок				
для памятников архитектуры и истории	конструкций стен покрытий потолков пола декора фасадов интерьеров	X X X X X X			
в интерьере:	живописи скульптуры прикл. иск-ва	не применялась не применялась			
для памятников монументального искусства	цоколя постаментов скульптуры грунта красочного слоя				

X. СИСТЕМА ОХРАНЫ

а) категория охраны	союзная	республ.	местная	не состоит
				X

б) дата и № документа о принятии под охрану \_\_\_\_\_

в) границы охранной зоны и зоны регулирования застройки (краткое описание со ссылкой на утверждающий документ)  
**не утверждались**



г) балансовая принадлежность и конкретное использование **Жилое здание.**

д) дата и № охранного документа \_\_\_\_\_

Дата составления паспорта **10 сентября 197** г.  
Составитель **Хлебников И. Н., искусствовед**  
(ф. и. о. должность или профессия)  
*(подпись)*

Инспектор по охране памятников \_\_\_\_\_

М. П. \_\_\_\_\_ (подпись)



г. Ижевск

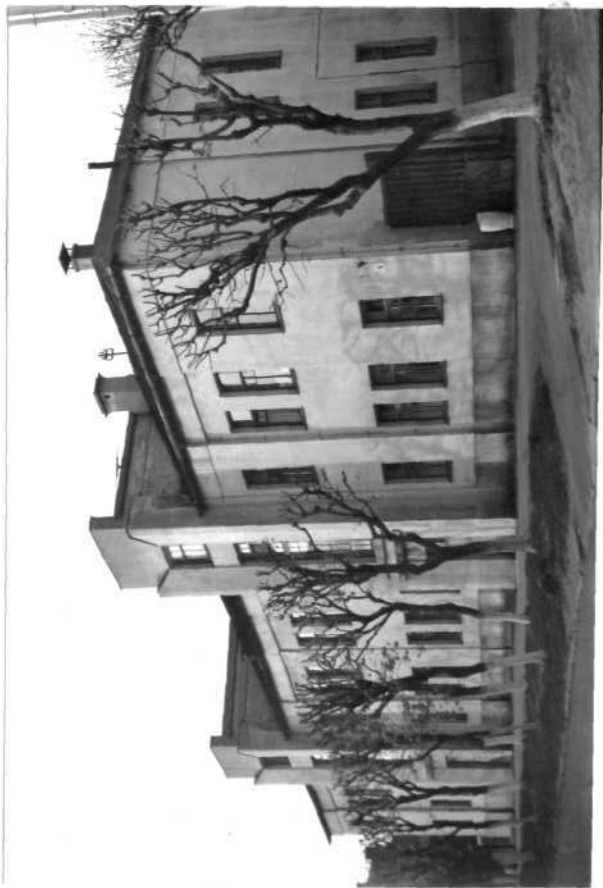
г. Сувейховская

10-кв дом профессора В.В.И.  
1926-27

Домо в. Кудряков, 1927

## УЧЕТНАЯ КАРТОЧКА (оборотная сторона)

Фото или схематический план



Краткое описание

План здания в общих чертах имеет вид удлиненного прямоугольника. Главный фасад решен просто. Самыми яркими деталями являются выступы лестничных клеток, на фасаде выявленных в виде мощных пилонов, прорезанных узким вертикальным окном и проемом входной двери. Плоскость стен имеет легкие выступы по сторонам от входов, и по углам здания. Здание имеет 10 квартир. Жилое здание.

МИНИСТЕРСТВО КУЛЬТУРЫ СССР ● ПАМЯТНИКИ ИСТОРИИ И КУЛЬТУРЫ СССР (недвижимые) 3.2. № I.17.4  
 СОЮЗНАЯ РЕСПУБЛИКА РСФСР Госинсп. по охр. памятн. истории и культуры (индекс)  
 Адрес Ивановская обл. г. Иваново ул. Михайловская 5  
 (АССР, край, область; район, автономная обл.; национальный округ; населенный пункт)

### УЧЕТНАЯ КАРТОЧКА

10 квартирный дом профессуры ИВПИ

I. НАИМЕНОВАНИЕ ПАМЯТНИКА

II. ТИПОЛОГИЧЕСКАЯ ПРИНАДЛЕЖНОСТЬ

памятник археологии	памятник истории	памятник архитектуры	памятник монумент. ис-ва
		+	

III. ДАТИРОВКА ПАМЯТНИКА

1928-1926 гг.

IV. ХАРАКТЕР СОВРЕМЕННОГО ИСПОЛЬЗОВАНИЯ

по перво-начальному назначению	культурно-просветительное	туристско-экскурсионное	лечебно-оздоровительн.	жилые помещения	хозяйст-венное	не исполь-зуется
+				+		

предлож. по использ.

V. ХАРАКТЕРИСТИКА ТЕХНИЧЕСКОГО СОСТОЯНИЯ

хорошее	среднее	плохое	зваривое
+			

VI. КАТЕГОРИЯ ОХРАНЫ

союзная	республ.	местная	не состоит
			+

наличие утвержденной охранной зоны

да / нет

VII. НАЛИЧИЕ ДОКУМЕНТАЦИИ

паспорт	фотографии	обмеры	реставрационные материалы
+	+	+	

место хранения документов

органы охраны			реставрационные мастерские		музей, архив.
союзный	республикан.	местный	республикан.	местные	НИИ
		+			

Дата составления карточки  
 23 мая 1974 г. м. П. 4

Составитель

ЛЕВИЧЕВ Д.В. Озсссссс  
 (Ф. и. о., должность или профессия, подпись)

Инспектор по охране памятников

*[Подпись]*  
 (Ф. и. о., подпись)