

ПАМЯТНИКИ ИСТОРИИ И КУЛЬТУРЫ СССР (НЕДВИЖИМЫЕ)

СОЮЗНАЯ РЕСПУБЛИКА **РСФСР**

Министерство культуры. Главное управление охраны, реставрации и использо-

(наименование республиканского органа охраны памятников)

зования памятников

П А С П О Р Т

I. НАИМЕНОВАНИЕ ПАМЯТНИКА Усадьба А.М.Устинова. Дом управляющего.

II. ТИПОЛОГИЧЕСКАЯ ПРИНАДЛЕЖНОСТЬ

памятник археологии	памятник истории	памятник архитектуры	памятник монумент искусства
		2	

III. ДАТИРОВКА ПАМЯТНИКА (или дата исторического события, с которым связано возникновение памятника—для памятников истории)

к. XIX-н. XX в.

IV. АДРЕС (местонахождение) ПАМЯТНИКА Центральная обл., Бессоновский р-н,

(АССР, край, область, район, автономная обл.,

с. Грабово, ул. Терешковой, II

национальный округ; населенный пункт; пути подъезда)

V. ХАРАКТЕР СОВРЕМЕННОГО ИСПОЛЬЗОВАНИЯ

по первонач. назначению	культурно-просветит.	туристско-экскурсион.	лечебно-оздоровительн.	жилые помещения	хозяйственное	не используется
+	музей библ. клуб		больн. санат. д. отд.	+	учреждение торгов. промышл. склад	

ПРИЛОЖЕНИЯ:

- Фото общего вида— 2
- Фото фрагментов— 3
- Генплан—
- Обмеры: план— I
- фасад—
- разрез—
- Схематический план
- охранной зоны—

VI. ИСТОРИЧЕСКИЕ СВЕДЕНИЯ

- а)
- | | |
|---|---|
| для памятников археологии | — история возникновения, кем и когда производились разведки и раскопки, место хранения коллекций. |
| для памятников истории | — история возникновения: краткая характеристика событий и лиц, в связи с которыми объект приобрел значение памятника. |
| для памятников архитектуры и монументального иск-ва | — автор, строитель, заказчик, история создания. |

Анализ стилистических особенностей архитектуры здания позволяет датировать его к. XIX-н. XX в.

По словам жителей села здание является домом управляющего имением помещика Устинова.

- б) перестройки и утраты, изменившие первоначальный облик памятника

С востока сделан прируб, с запада и у северо-восточного угла дома веранды. Практически утрачен фриз, образованный нижней резной частью досок, которыми зашиты тимпаны фронтонов.

- в) реставрационные работы (общая характеристика, время, автор, место хранения документации) **не проводились**

VII. ОПИСАНИЕ ПАМЯТНИКА

для памятников археологии	— характеристика культурного слоя, важнейшие находки.
для памятников истории	— характеристика памятника, наличие, текст и время установления мемориальной доски.
а) для памятников архитектуры	— основные особенности планировочной, композиционно-пространственной структуры и конструкций; характер декора фасадов и интерьеров; наличие живописи, скульптуры, прикладного искусства; строительный материал, основные габариты.
для памятников монумент. иск-ва	— основные особенности композиционного и колористического решения; тексты, материал, техника, размер.

Дом расположен в западной части усадьбы, к востоку от здания людских. Первоначально — это квадратное в плане здание, разделенное продольной и двумя поперечными стенами на 6 комнат. Сейчас к южному фасаду и у северо-восточного угла здания пристроены веранды-сени, а к восточному фасаду — жилой сруб, обшитый тесом.

Основной объем здания рублен в "лапу" и обшит тесом. В декоративном отношении оформление фасадов различно. Окна северо-западной угольной части дома обрамляются богато оформленными наличниками, боковые стойки которых имеют вид фигурных пилястр, оканчивающихся снизу гирьками. Их верхняя часть обработана насечками типа "елочки" и несет на себе "капители", украшенные накладной резьбой. Вверху профилированная часть "капители" раскреповывается и поддерживается резным кронштейном. Треугольное подвышение наличника имеет в средней части раскреповку в виде стилизованного замкового камня, между ним и "капителями" стоек наличника — накладная резьба. Простенки окон обшиты "в елочку". Наличники остальных окон имеют вид простой рамы.

Углы южного фасада оформлены пилястрами, обработка которых выполнена аналогично наличникам окон северо-западной части здания. (см. вкладки).

б) общая оценка общественной, научно-исторической и художественной значимости памятника.

Является памятником жилой деревянной архитектуры к. XIX-н. XX в. и частью усадебного комплекса. Это единственная из деревянных построек села, представляющая интерес своим декоративным убранством, не типичным для данного региона, а испытавшим влияние городской деревянной архитектуры

VIII ОСНОВНАЯ БИБЛИОГРАФИЯ, АРХИВНЫЕ ИСТОЧНИКИ, ИКОНОГРАФИЧЕСКИЙ МАТЕРИАЛ.
не имеется

IX. ТЕХНИЧЕСКОЕ СОСТОЯНИЕ

характеристика общего состояния: культурного слоя
для памятников археологии — важнейших находок

для памятников архитек-
туры и истории

в интерьере:

для памятников монументального искусства

конструкций
стен
покрытий
потолков
пола
декора фасадов
интерьеров

живописи
скульптуры
прикл. иск-ва

цоколя
постаментов
скульптуры
грунта
красочного слоя

хорошее	среднее	плохое	аварийное
+			
	+		
	+		
+	+		
	+		
	+		

X. СИСТЕМА ОХРАНЫ

а) категория охраны

союзная	республ.	местная	не состоит
			+

б) дата и № документа о принятии под охрану

в) границы охранной зоны и зоны регулирования застройки (краткое описание со ссылкой на утверждающий документ)

г) балансовая принадлежность и конкретное использование

ЖИЛОЙ ДОМ

д) дата и № охранного документа

Дата составления паспорта

Составитель Белгузова Т.Ю. преподаватель

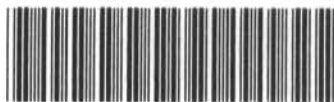
(ф., и., о., должность или профессия)

Белгузова Т.Ю.
(подпись)

19 сентября 198 **6** г.

Инспектор по охране памятников Петрушкова Н.М.

Петрушкова Н.М.
(подпись)



D000015997



Усадьба А.М.Устинова. Дом управляющего.
к.ХІХ-н.ХХ в. (Пензенская обл., Бессонов-
ский р-н, с.Грабово, ул.Терешкова, II)

В К Л А Д Ы Ш

3.2.

- I.39.29

УП. а) Такие же пилястры членят южный фасад на 3 части - по 2, 2 и I окну. Полуфронтоны западного и восточного фасадов имеет в верхней части стяжку, оканчивающуюся гирькой. Тимпаны фронтонов зашиты вертикальными досками, фигурно обработанный низ которых раньше составлял продолжение фриза, опоясывающего здание, а сейчас практически утрачен. Карнизы фронтонов и всего здания имеет резной подзор, на который наложен пояс, составленный из чередующихся треугольных и полукруглых зубчиков. Карниз поддерживается большими фигурными кронштейнами, между которыми сделаны богато орнаментированные вставки, образующие фриз дома, ограниченный снизу поясом треугольных зубчиков.

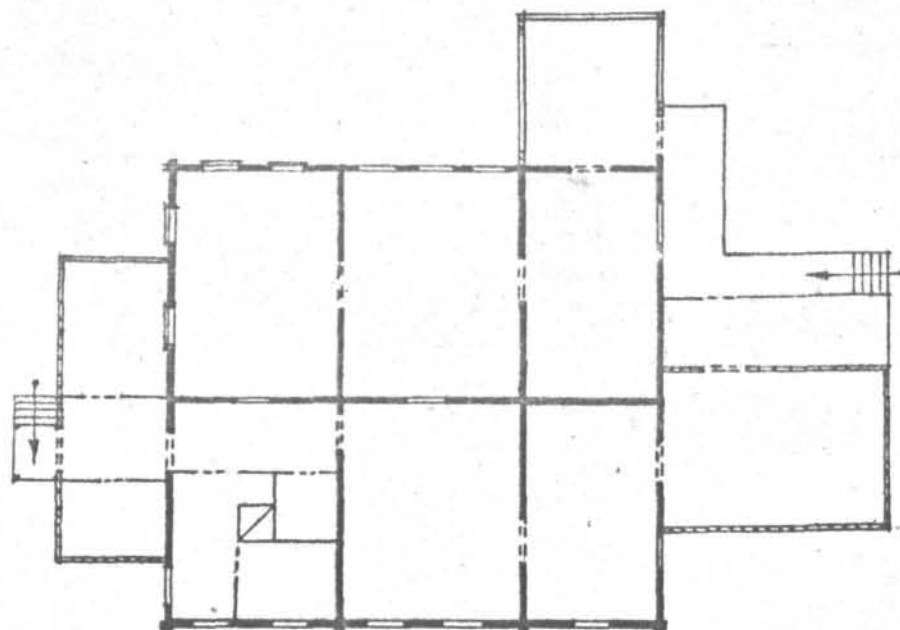
Основной объем дома, его восточный прируб и веранда на северо-восточном углу здания покрыты каждый своей двускатной железной крышей, а веранда с западной стороны - такой же односкатной.

ПЕНЗЕНСКАЯ ОБЛ., БЕССОНОВСКИЙ Р-Н,
с. ГРАБОВО. ДОМ УПРАВЛЯЮЩЕГО.

к. XIX - н. XX в.



план



Выполнил: Белгузова Т.Ю.

1986 г.

0 10 м



Тимонская об-т.

Бессоновский р-н

с. Грабово

Усадьба Устинова

Дом управляющего

к. XIX. н. XX в. Западная

часть



Тулунская обл.,
Бессоновский р-н
с. Грабово
Усадьба Устинова
Дом управ. лесничества
к XIX-и. XX в.
Восточной ограда



Тензенская обл.
Бессоновский р-н
с. Градьво

Усадьба Устинова

Дом управляющего
к. XIX - н. XX в., Непомог
град.



Тензенская обл.

Бессоновский р-н

с. Грабово

Усадьба Устинова

Дом управляющего
к. XIX - н. XX в., Фрагмент
западного фасада



Женская обл.
Бисновский р-н
с. Грабово

Усадьба Ушинов

Дом управляющего
к. XIX - н. XX в.

Фрагмент северного
фасада

МИНИСТЕРСТВО КУЛЬТУРЫ СССР « ПАМЯТНИКИ ИСТОРИИ И КУЛЬТУРЫ СССР (недвижимые).....
 СОЮЗНАЯ РЕСПУБЛИКА РСФСР. Мин. культуры. Главк охраны памятников (индекс)

Адрес Пензенская обл., Бессоновский р-н, с. Грабово, ул. Терешковой, 11
 (АССР, край, область; район, автономная обл.; национальный округ, населенный пункт)

УЧЕТНАЯ КАРТОЧКА

I. НАИМЕНОВАНИЕ ПАМЯТНИКА Усадьба А.М. Устинова. Дом управляющего.

II. ТИПОЛОГИЧЕСКАЯ
 ПРИНАДЛЕЖНОСТЬ

памятник археологии	памятник истории	памятник архитектуры	памятник монумент. ис-ва
		2	

III. ДАТИРОВКА ПАМЯТНИКА

к. XIX-н. XX в.

IV. ХАРАКТЕР
 СОВРЕМЕННОГО
 ИСПОЛЬЗОВАНИЯ

по перво-начальному назначению	культурно-просветительное	туристско-экскурсионное	лечебно-оздоровительн.	жилые помещения	хозяйственное	не используется
+				+		

предлож. по использ.

V. ХАРАКТЕРИСТИКА
 ТЕХНИЧЕСКОГО СОСТОЯНИЯ

хорошее	среднее	плохое	аварийное
	+		

союзная	республ.	местная	не состоит
			+

наличие утвержденной охранной зоны

да	нет
	+

VII. НАЛИЧИЕ ДОКУМЕНТАЦИИ

паспорт	фотографии	обмеры	реставрационные материалы
+	+	+	

место хранения документов

Дата составления карточки

19 сентября 1986

М. П.

Составитель

Белгузова Т.Ю., преподаватель

(ф. и. о. должность или профессия, подпись)

инспектор по охране памятников

Петрушкова Н.М.

(ф. и. о. должность или профессия, подпись)

Белгузова

Петрушкова

УЧЕТНАЯ КАРТОЧКА (оборотная сторона)

Фото или схематический план



Краткое описание

Одноэтажный бревенчатый дом, рубленный в "лапу", обшит тесом. Имеет квадратную в плане форму и пристройки с запада и у северо-восточного угла в виде веранд, а с востока - в виде жилого прируба. Расположенные с востока и запада полуфронтоны имеют в верхней части стяжку. Карнизы фронтонов и всего здания имеют богатый подзор, поддерживающийся резными кронштейнами, между которыми сделаны вставки, образующие фриз. Окна прямоугольной формы, в основном в обрамлении простых рам, лишь окна северо-западной угольной части имеют богато оформленные наличники. Крыша железная двускатная.

Является памятником жилой деревянной архитектуры к. XIX-н. XX в. и частью усадебного комплекса.