

ПАМЯТНИКИ ИСТОРИИ И КУЛЬТУРЫ СССР

(недвижимые)

СОЮЗНАЯ РЕСПУБЛИКА РСФСР

Управление по охране памятников Министерства культуры
(наименование республиканского органа охраны памятников)

П А С П О Р Т

I. НАИМЕНОВАНИЕ ПАМЯТНИКА Могила писателя Шугурни
Льва Вениаминовича

II. ТИПОЛОГИЧЕСКАЯ
ПРИНАДЛЕЖНОСТЬ

памятник археологии	памятник истории	памятник архитектуры	памятник монумент. иск-ва
	5		I

III. ДАТИРОВКА ПАМЯТНИКА (или дата исторического события, с которым связано возникновение памятника—для памятников истории)

1937 г., надгробие установлено в 1969 г.

IV. АДРЕС (местонахождение) ПАМЯТНИКА Москва, Ленинский р-н, Грузинский
вал, 50, Новодевичье кладбище, уч-к 6, ряд 40

(АССР, край, область, район, автономная обл.,

национальный округ; населенный пункт; пути подъезда)

V. ХАРАКТЕР
СОВРЕМЕННОГО
ИСПОЛЬЗОВАНИЯ

по первонач. назначению	культурно-просветит.	туристско-экскурсион.	лечебно-оздоровительн.	жилые помещения	хозяйственно	не используется
+	музей библ. клуб		больн. санат. д/отд.		учреждение торгов. промышл. склад	

ПРИЛОЖЕНИЯ:

Фото общего вида —
Фото фрагментов —
Генплан —
Обмеры: план —
 фасад —
 разрез —
Схематический план
охранной зоны —

I
I

VI. ИСТОРИЧЕСКИЕ СВЕДЕНИЯ

- а)

}	для памятников археологии	— история возникновения, кем и когда производились разведки и раскопки, место хранения коллекций.
	для памятников истории	— история возникновения: краткая характеристика событий и лиц, в связи с которыми объект приобрел значение памятника.
	для памятников архитектуры и монументального иск-ва	— автор, строитель, заказчик, история создания.

Никулин Лев Владимирович /псевдоним, настоящее имя и фамилия: Олькеницкий Лев Владимирович/ 8/30/.5.1891 - 9.8.1967г.
Русский советский писатель.

После окончания одесского коммерческого училища уехал в Париж, где в 1910-1911 г.г. слушал лекции в Сорбонне. В 1916-1917 г.г. с перерывами учился в Московском коммерческом институте. Во время гражданской войны был политработником Красной армии и Балтийского флота, в 1921-1922 г.г. входил в состав советской миссии в Афганистане.

Печататься начинает в 1910 г., первые литературные опыты - стихотворения. Известность приобрел как прозаик, первый крупный роман "Никаких случайностей" - 1924 г. в 1920-1930 г.г. для писателя характерен интерес к жанру революционно-приключенческой литературы и хроникального романа. Сюда относятся: "Тайна сенфи" - 1925 г., "Адъютант господ бога" - 1927 г. В дальнейшем ведущим жанром в творчестве Л.В.Никулина становится жанр исторического романа: "Россия верные сыны" - 1950г., "Московские зори" - 1954-1957г.г., "Жертвая зыбь" - 1955г. Л.В.Никулин является также автором книг, посвященных выдающимся деятелям литературы и искусства: "Люди русского искусства" - 1947 г., "Фадор Шаляпин" - 1954 г., "Чехов. Пунин. Куприн" - 1960 г. и др.

По созданным писателем сценариям в разные годы были поставлены фильмы: "Атаман Хмель" - 1923 г., "Крест и маузер" - 1925 г., "Предатель" - 1926 г., "М.Горький" - 1946 г., "Л.Толстой" - 1953 г.

Л.В.Никулин за творческие успехи удостоен Государственной премии в 1952 г., награжден двумя орденами, а также медалями.

- б) перестройки и утраты, изменившие первоначальный облик памятника.

нет

- в) реставрационные работы (общая характеристика, время, автор, место хранения документации)

не проводились

VII. ОПИСАНИЕ ПАМЯТНИКА

- а) для памятников археологии — характер культурного слоя, важнейшие находки.
- для памятников истории — характеристика памятника, наличие, текст и время установления мемориальной доски
- для памятников архитектуры — основные особенности планировочной, композиционно-пространственной структуры и конструкций; характер декора фасадов и интерьеров; наличие живописи, скульптуры, прикладного искусства; строительный материал, основные габариты.
- для памятников монумент. иск-ва — основные особенности композиционного и колористического решения; тексты, материал, техника, размер.

На могиле Никулина Л.В. установлена прямоугольная плита из серого полированного с лицевой и боковых сторон гранита /78x145x38см/. В правой части лицевой стороны плиты высечен барельефный портрет писателя /73x67см/, изображение повернуто в 3/4 влево. Левая часть плиты слегка выпуклая и имитирует раскрытую книгу, внизу техникой врезки нанесено факсимиле Л.В. Никулина. Плита установлена на 2-х прямоугольных блоках из серого полированного гранита; левый блок /56x19x25 см/, правый /30x19x25см/. Основанием для блоков служит плита из того же материала, напоминающая по форме баро /ширина - 142 см, толщина - 134 см, высота лицевой стороны - 28 см, тальной - 50 см/.

Авторами надгробия, установленного на могиле Л.В. Никулина, являются скульпторы Распопов Г.Д., Ардов Л.Б. и архитектор Карибов Г.П., памятник выполнен в 1969 г.

Могильный участок /253x138см/ выделен с фасадной и боковых сторон рамой из серого полированного гранита /бортик - 15x20см/ на цементном основании.

- б) общая оценка общественной, научно-исторической и художественной значимости памятника.

Памятник связан с именем писателя Л.В. Никулина, внесшего вклад в развитие советской историко-приключенческой и биографической литературы.

VIII. ОСНОВНАЯ БИБЛИОГРАФИЯ, АРХИВНЫЕ ИСТОЧНИКИ, ИКОНОГРАФИЧЕСКИЙ МАТЕРИАЛ.

Русские советские писатели-прозаики, т.3, М., 1964г.
А.Роскин. Статьи о литературе. Антоша Чехонте, М., 1959г.
БСЭ, 3-е изд., т.18, стр.18.

IX. ТЕХНИЧЕСКОЕ СОСТОЯНИЕ

		хорошее	среднее	плохое	аварийное
характеристика общего состояния: для памятников археологии	культурного слоя важнейших находок				
для памятников архитек- туры и истории	конструкций стен покрытий потолков пола декора фасадов интерьеров				
в интерьере:	живописи скульптуры прикл. иск-ва				
для памятников монументального искусства	цоколя постаменты скульптуры грунта красочного слоя	I I			

X. СИСТЕМА ОХРАНЫ

а) категория охраны

союзная	республ.	местная	не состоит

б) дата и № документа о принятии под охрану _____

в) границы охранной зоны и зоны регулирования застройки (краткое описание со ссылкой на утверждающий документ)

г) балансовая принадлежность и конкретное использование

Поводевичье бюро похоронного обслуживания Управления коммунальных объектов исторического района

д) дата и № охранного документа _____

Дата составления паспорта

10. ноября 1979 г.

Составитель

Салыко Р. П., историк

(ф. и. о., должность или профессия)

Салыко

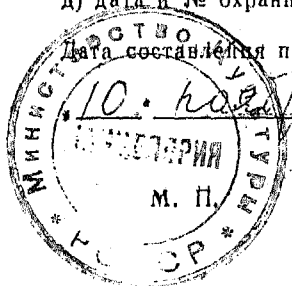
(подпись)

Инспектор по охране памятников

Фуринова Т. И.

(подпись)

ПО «ВЫМПЕЛ» УИМ 73 г. 1455-10000



НИКУЛИН

ЛЕВ ВЕНИАМИНОВИЧ

1891 — 1967

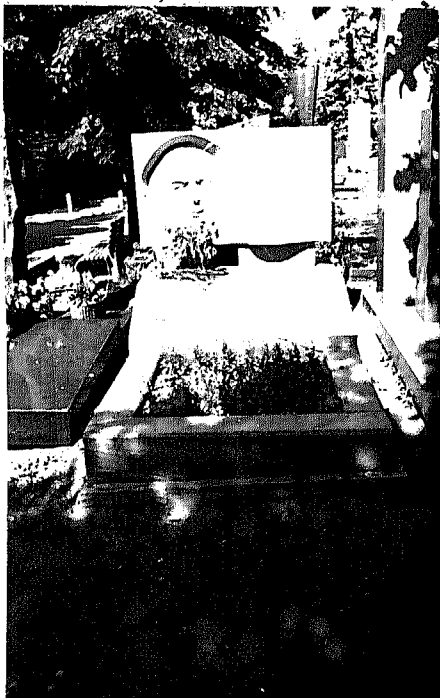


Handwritten inscription on the right side of the headstone, likely a name and dates, though the text is illegible due to the image quality.



УЧЕТНАЯ КАРТОЧКА (оборотная сторона)

Фото или схематический план



Краткое описание

На могиле Никулина Л.Р. установлена прямоугольная плита из серого полированного с лицевой и боковых сторон гранита/78х145х36см/. В правой части лицевой стороны плиты высечен барельефный портрет писателя/78х67см/. Левая часть плиты слегка выпуклая и имитирует раскрытую книгу, здесь нанесено презное факсимиле писателя. Плита установлена на двух прямоугольных блоках из серого полированного гранита, основанием для которых служит плита из того же материала, напоминающая по форме бюро/шир.142см, толщ.134см, выс. лицевой части 28см, тыльной 50см/.

Могильный участок/253х138см/ выделен с фасадной и боковых сторон рамой из серого полированного гранита.

Авторами надгробия являются скульпторы Распопов Г.Д., Ардов В.Р. и архитектор Карибов Г.И.

МИНИСТЕРСТВО КУЛЬТУРЫ СССР ПАМЯТНИКИ ИСТОРИИ И КУЛЬТУРЫ СССР (недвижимые)
 СОЮЗНАЯ РЕСПУБЛИКА РСФСР Управление по охране памятников Мин. культуры-

2.5/4.1/ 1.32.1

Адрес: Москва, Ленинский р-н, Фрунзенский вал, 30, Новоленинское клад., р-н
 (АССР, край, область, район, автономная область, национальный округ, населенный пункт)

уч-к 6, ряд 40

УЧЕТНАЯ КАРТОЧКА

I. НАИМЕНОВАНИЕ ПАМЯТНИКА **Могила и надгробие писателя Мамулина Пьера Беннами.**

II. ТИПОЛОГИЧЕСКАЯ ПРИНАДЛЕЖНОСТЬ

памятник археологии	памятник истории	памятник архитектуры	памятник монумент. ис-ва
	5		I

III. ДАТИРОВКА ПАМЯТНИКА **1937г., надгробие устан. в 1969г.**

IV. ХАРАКТЕР СОВРЕМЕННОГО ИСПОЛЬЗОВАНИЯ

по первоначальному назначению	культурно-просвет. цели	туристско-экскурсионное	лечебно-оздоровительн.	жилищные помещения	хозяйствен-ные	не исполь-зуется
+						

предлож. не использ. _____

V. ХАРАКТЕРИСТИКА ТЕХНИЧЕСКОГО СОСТОЯНИЯ

хорошее	среднее	плохое	аварийное
+			

VI. КАТЕГОРИЯ ОХРАНЫ

союзная	республ.	местная	не состоит
			+

наличие утвержденной охранной зоны

да	нет

VII. НАЛИЧИЕ ДОКУМЕНТАЦИИ

паспорт	фотографии	обмеры	реставрационные материалы
+	+		

место хранения документов			реставрационные мастерские		музей, архив, НИИ
федеральный	республикан.	местный	республикан.	местные	
+	+	+			+

Дата составления карточки
 10.05.1979 г.

М. П.
 Составитель: **Салнико В. П., историк**
 * (ф. и. о., должность или профессия, подпись)

Инспектор по охране памятников **Зуринова Т. И.**
 * (ф. и. о., подпись)