

ПАМЯТНИКИ ИСТОРИИ И КУЛЬТУРЫ СССР  
 (НЕДВИЖИМЫЕ)

СОЮЗНАЯ РЕСПУБЛИКА РСФСР

~~МИНИСТЕРСТВО КУЛЬТУРЫ. ГОСУДАРСТВЕННАЯ ИНСПЕКЦИЯ ПО ОХРАНЕ ПАМЯТНИКОВ~~  
 (наименование республиканского органа охраны памятников)  
 ИСТОРИИ И КУЛЬТУРЫ

П А С П О Р Т

Могила народного артиста СССР

I. НАИМЕНОВАНИЕ ПАМЯТНИКА

ВАШИНА ВАСИЛИЙ ВАСИЛЬЕВИЧ

II. ТИПОЛОГИЧЕСКАЯ ПРИНАДЛЕЖНОСТЬ

| памятник археологии | памятник истории | памятник архитектуры | памятник монумент. иск-ва |
|---------------------|------------------|----------------------|---------------------------|
|                     | 5                |                      |                           |

III. ДАТИРОВКА ПАМЯТНИКА (или дата исторического события, с которым связано возникновение памятника — для памятников истории)

1951 г.

IV. АДРЕС (местонахождение) ПАМЯТНИКА

Моск. обл., Москва, Ленинский район,  
 (АССР, край, область, район, автономная обл.,

Фрунзенский вал, 50. Новодевичье кладбище, Участок 2, ряд 23.

национальный округ; населенный пункт; пути подъезда)

V. ХАРАКТЕР СОВРЕМЕННОГО ИСПОЛЬЗОВАНИЯ

| по первонач. назначению | культурно-просветит.   | туристско-экскурсион. | лечебно-оздоровительн.     | жилые помещения | хозяйственноэ                              | не используется |
|-------------------------|------------------------|-----------------------|----------------------------|-----------------|--|-----------------|
| +                       | музей<br>библ.<br>клуб |                       | больн.<br>санат.<br>д/отд. |                 | учреждение<br>торгов.<br>промышл.<br>склад |                 |

ПРИЛОЖЕНИЯ:

- Фото общего вида **I**
- Фото фрагментов **I**
- Генплан —
- Обмеры: план —
- фасад —
- разрез —
- Схематический план
- охранной зоны —

## VI. ИСТОРИЧЕСКИЕ СВЕДЕНИЯ

- а) для памятников археологии — история возникновения, кем и когда производились разведки и раскопки, место хранения коллекций.
- для памятников истории — история возникновения: краткая характеристика событий и лиц, в связи с которыми объект приобрел значение памятника.
- для памятников архитектуры и монументального иск-ва — автор, строитель, заказчик, история создания.

### ВАНИН Василий Васильевич (1(13) января 1898 — 12 мая 1951)

Русский советский актер и режиссер. Народный артист СССР с 1949 г. В 1920 г. окончил студию в Тамбове, играл в различных театрах. В 1924–1949 годах — ведущий актер театра им. МГСПС (позже театр им. Моссовета). В 1950–1951 гг. главный режиссер Московского театра им. А.С.Пушкина. Создал яркие героические народные образы. Особое место в творчестве Ванина заняли образы современников. Идейная зрелость, бытовая достоверность, острота сценического рисунка и склонность к художественному обобщению, мягкий юмор, сатирические краски и драматизм отличали творчество актера.

Вел педагогическую работу, с 1949 г. профессор, Лауреат Государственных премий в 1943, 1946 и 1949 годах.

- б) перестройки и утраты, изменившие первоначальный облик памятника.

**не было**

- в) реставрационные работы (общая характеристика, время, автор, место хранения документации)

**не проводились**

## VII. ОПИСАНИЕ ПАМЯТНИКА

|    |                                 |  |
|----|---------------------------------|--|
| а) | для памятников археологии       | — характер культурного слоя, важнейшие находки.  |
|    | для памятников истории          | — характеристика памятника, наличие, текст и время установления мемориальной доски.  |
|    | для памятников архитектуры      | — основные особенности планировочной, композиционно-пространственной структуры и конструкций; характер декора фасадов и интерьеров; наличие живописи, скульптуры, прикладного искусства; строительный материал, основные габариты. |
|    | для памятников монумент. иск-ва | — основные особенности композиционного и колористического решения; тексты, материал, техника, размер.  |

На могиле народного артиста СССР В.В.Ванина установлен двухчастный пилон, увенчанный бюстом (бронзовым) на высоком постаменте. Материал — черный полированный гранит. В верхней части лицевой грани пилона текст: "Народный артист СССР Василий Васильевич Ванин 1900—1951".

Памятник находится в северо-восточном углу могильного участка. Восточная сторона могильного участка огорожена барьером из двух гранитных плит. Остальные три стороны могильного участка обрамлены рамой из того же материала с высокими бортиками. На бортиках установлена чугунная решетка с рисунком из лавровых ветвей. Концы решетки под ступенькой соединены железной цепью (длина 70, диаметр звена — 5 см).

|          |                       |                   |
|----------|-----------------------|-------------------|
| Размеры: | пилон (верхняя часть) | 74 x 29 x 29 см   |
|          | (нижняя часть)        | 12 x 31 x 31 см   |
|          | постамент             | 58 x 36 x 40 см   |
|          | высота бюста          | 50 см             |
|          | рама                  | 210 x 220 см      |
|          | бортик                | 32 x 14 см        |
|          | решетка               | 210 x 200 x 15 см |

На территории могильного участка уложены две горизонтальные плиты серого гранита на стилобате из того же материала. В изголовье плит поставлены одинаковые гранитные блоки (66 x 25 x 10 см).

|          |                 |
|----------|-----------------|
| плита    | 83 x 48 x 4 см  |
| стилобат | 109 x 60 x 2 см |

б) общая оценка общественной, научно-исторической и художественной значимости памятника.

**Увековечивает память народного артиста СССР ВАНИНА В.С.**

## VIII. ОСНОВНАЯ БИБЛИОГРАФИЯ, АРХИВНЫЕ ИСТОЧНИКИ, ИКОНОГРАФИЧЕСКИЙ МАТЕРИАЛ.

"В.В.Ванин". Сборник, М., 1955.

Жукова Л. Народный артист СССР В.В.Ванин, М., 1952.

Большая Советская Энциклопедия, т.4, изд.3, М., 1971, стр.289.



КОМИТЕТ  
ПО ДЕЛАМ КУЛЬТУРНО-ПРОСВЕТИТЕЛЬНЫХ УЧРЕЖДЕНИЙ  
при СОВЕТЕ МИНИСТРОВ РСФСР

Управление охраны исторических и археологических памятников

П А С П О Р Т

исторического памятника (по зданиям)

№ \_\_\_\_\_ по списку, утвержденному Советом Министров СССР, Советом Министров РСФСР

1. Наименование области, края, АССР

г. Москва

2. Местонахождение памятника с уточненной топографией

Район Фрунзенский Сельсовет

Село

Город

Улица Б. Пироговская дом № 2

Новодевичье кладбище

3/2 № 2.

3. Наименование памятника (место битвы, могила, обелиск и т. д.) и собственное имя, под которым памятник известен у местного населения.

Могила

4. Описание события, с которым связан памятник. **ВАНИН Василий Васильевич (1898 - 1951 г.)**. Народный артист СССР, лауреат Сталинской премии, депутат Московского Совета. Главный режиссер Московского драматического театра им. А.С.Пушкина. Талантливый актер. Созданные им образы были проникнуты советским патриотизмом, верой в победу великих идей коммунизма.

5. Размер установленной охранной зоны.

6. Материалы, подтверждающие историческое или мемориальное значение памятника (письменные, печатные источники, устные предания и пр.)

**"Советское искусство" 15 мая 1951 г.**

7. Краткое описание памятника

Материал **мрамор**

Форма **доска**

Размеры **40 х 50 см.**

Текст мемориальной надписи

**"Народный артист**

8. Техническое состояние памятника **хорошее**

9. На чьей территории расположен памятник (наименование колхоза, учреждения, организации)

**Новодевичье кладбище**

10. Когда и кем памятник был исследован

11. На кого возложена охрана памятника и надзор за его состоянием

**Администрацию кладбища**

12. Какие необходимы меры для сохранения памятника

**Систематический надзор**

Фотоснимок памятника



13. Кто составил, паспорт (фамилия, инициалы, должность, местожительство)

**Карпова Е.С. работник ГИМ  
Москва 9 П Спасоналиковский пер., 15**

14. Дата составления паспорта

**6 июля 1951 г.**

Место  
печати

Подпись инспектора по охране памятников  
или заведующего отделом культпросветработы

## ПОСЛЕДУЮЩИЕ ЗАПИСИ

Обследование памятника (когда и кем проводилось, какие приняты меры к сохранности памятника)

Отметки о ремонте и реставрации (когда и кто проводил, перечень основных работ, стоимость и пр.)

Новые публикации о памятнике





НАРОДНЫЙ  
АРТИСТ  
СССР  
ВАСИЛИЙ  
ВАСИЛЬЕВИЧ  
ВАНДИН  
1900-1951

СОЮЗНАЯ РЕСПУБЛИКА РСФСР Гос. инспекция по охр. памят. ист. и культуры  
наименование республиканского органа охраны

Адрес Моск. обл. Можайск. Деминский район. Сельское поселение "Поселение имени Героев" д. 50 Новодевичье  
Уч. 2, ряд 23

УЧЕТНАЯ КАРТОЧКА

I. НАИМЕНОВАНИЕ ПАМЯТНИКА Могила автора ВАИНА ВАСИЛЫ ВАСИЛЬЕВИЧА

| II. ТИПОЛОГИЧЕСКАЯ ПРИНАДЛЕЖНОСТЬ | памятник археологии | памятник истории | памятник архитектуры | памятник монумент. ис-па |
|-----------------------------------|---------------------|------------------|----------------------|--------------------------|
|                                   |                     | 5                |                      |                          |

III. ДАТИРОВКА ПАМЯТНИКА 1951 г.

| IV. ХАРАКТЕР СОВРЕМЕННОГО ИСПОЛЬЗОВАНИЯ | по первоначальному назначению | культурно-просветительное | туристско-экскурсионное | лечебно-оздоровительное | жилое помещения | хозяйственное | не используется |
|---|-------------------------------|---------------------------|-------------------------|-------------------------|-----------------|---------------|-----------------|
|   | +                             |                           |                         |                         |                 |               |                 |

предлож. по использ. \_\_\_\_\_

| V. ХАРАКТЕРИСТИКА ТЕХНИЧЕСКОГО СОСТОЯНИЯ | хорошее | среднее | плохое | аварийное |
|--|---------|---------|--------|-----------|
|  | +       |         |        |           |

| VII. КАТЕГОРИЯ ОХРАНЫ              | союзная | республ. | местная | не состоит |
|------------------------------------|---------|----------|---------|------------|
|                                    |         | +        | нет     |            |
| наличие утвержденной охранной зоны |         | да       | нет     |            |

| VI. НАЛИЧИЕ ДОКУМЕНТАЦИИ | паспорт | фотографии | обмеры | реставрационные материалы |
|--------------------------|---------|------------|--------|---------------------------|
|                          | +       | +          |        |                           |

| VIII. МЕСТО ХРАНЕНИЯ ДОКУМЕНТОВ | органы охраны |              |         | реставрационные мастерские |         | музей, архив НИИ |
|---------------------------------|---------------|--------------|---------|----------------------------|---------|------------------|
|                                 | союзный       | республикан. | местный | республикан.               | местные |                  |
|                                 |               | +            | +       |                            |         |                  |

Дата составления карточки

" сентябрь 1976

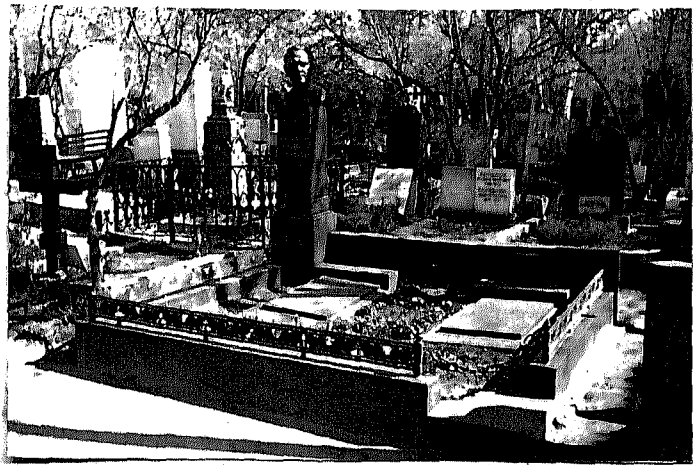
М. П.

Составитель Соловьев В.  
Ф. и. о. должность и л. профессия, по. писм

Инспектор по охране памятников Куря  
Ф. и. о. должность

У Ч Е Т Н А Я К А Р Т О Ч К А (оборотная сторона)

Фото или схематический план



*Фото Едимова, 1975г.*

Краткое описание

На могиле Вангина В.В. установлен 2-х частный пилон, увенчанный бронзовым бюстом, на высоком постаменте. Материал черный полированный гранит. В верхней части пилона текст: "Народный артист СССР Василий Васильевич Вангин 1900—1951". Восточная сторона могильного участка огорожена высоким барьером.

|              |              |
|--------------|--------------|
| Пилон        | 74 x 29 x 29 |
| постамент    | 58 x 36 x 40 |
| высота бюста | 50 см        |