

ПАМЯТНИКИ ИСТОРИИ И КУЛЬТУРЫ СССР

(недвижимые)

3300342002

Союзная республика РСФСР

Мин-во культуры. Гос. инспекция по охране памятников истории и культуры
(наименование республиканского органа охраны памятников)

П А С П О Р Т

I. Наименование памятника Школа

II. Типологическая принадлежность	памятник археологии	памятник истории	памятник архитектуры	памятник монумент иск-ва
				3

III. Датировка памятника (или дата исторического события, с которым связано возникновение памятника—для памятников истории)

кон. XIX—нач. XX в. в.

IV. Адрес (местонахождение) памятника Владимирская обл, Киржачский р-н.,
(АССР, край, область, район, автономная обл.,

г. Киржач., ул. Набережная, 9

национальный округ, населенный пункт, пути подъезда)

V. Характер современного использования	по первонач. назначению	культурно-просветит.	туристско-экскурсион.	лечебно-оздоровительн.	жилые помещения	хозяйственное	не используется
	+	музей бнбл. клуб			больн. санат. д отд.		учреждение торгов. про- мышл. склад

Приложения:

Фото общего вида— 3

Фото фрагментов— 4

Генплан—

Обмеры: план— 1

фасад—

разрез—

Схематический план

охранной зоны—

Приложение: вкладыш 1 л. к п. VII а

VI. Исторические сведения

а)	для памятников археологии	— история возникновения, кем и когда производились разведки и раскопки, место хранения коллекций.
	для памятников истории	— история возникновения: краткая характеристика событий и лиц, в связи с которыми объект приобрел значение памятника.
	для памятников архитектуры и монументального искусства	— автор, строитель, заказчик, история создания

Памятник был построен, очевидно, в первой половине XX в. или в конце XIX в. - нач. XX в.

Сведений, касающихся времени постройки памятника, обнаружить не удалось.

Датировка дается, исходя из художественно-стилистического анализа самого памятника.

б) перестройки и утраты, изменившие первоначальный облик памятника.

в) реставрационные работы (общая характеристика, время, автор, место хранения документации).

Реставрационных работ не производилось.

VII. Описание памятника

а)	для памятников археологии	—характер культурного слоя, важнейшие находки.
	для памятников истории	—характеристика памятника, наличие, текст и время установления мемориальной доски.
	для памятников архитектуры	—основные особенности планировочной композиционно-пространственной структуры и конструкций; характер декора фасадов и интерьеров; наличие живописи, скульптуры, прикладного искусства; строительный материал, основные габариты.
	для памятников монумент. иск-ва	—основные особенности композиционного и колористического решения; тексты, материал, техника, размер.

Памятник находится на высоком берегу р.Киржач в западной части города, располагаясь вдоль красной линии застройки ул. Набережной.

Стены кирпичные, перекрытия плоские, балочные.

Сложен из кирпича на известковом растворе (270х120х50). Кровля скатная стропильной конструкции. Покрытие шифер. Мощное каменное основание.

Тип одноэтажной гражданской общественной постройки.

В плане здание приближается к прямоугольнику с выступом

/ см. вкладыш /

б) общая оценка общественной, научно-исторической и художественной значимости памятника.

Памятник представляет пример гражданской общественной постройки кон. XIX — нач. XX в. в "русском стиле" с чертами модерна в членивом помещении

VIII. Основная библиография, архивные источники, иконографический материал.

Не обнаружены.

IX. Техническое состояние

характеристика общего состояния:		хорошее	среднее	плохое	аварийное
для памятников археологии	культурного слоя важнейших находок				
для памятников архитектуры и истории	конструкций стен покрытий потолков пола декора фасадов интерьеров	+			
в интерьере:	живописи скульптуры прикл. иску ва				
для памятников монументального искусства	цоколя постаumenta скульптуры грунта красочного слоя				

X. Система охраны

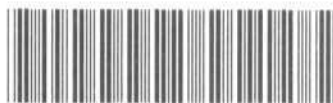
а) категория охраны

союзная	республ.	местная	не состоит
			+

б) дата и № документа о принятии под охрану _____

в) границы охранной зоны и зоны регулирования застройки (краткое описание со ссылкой на утверждающий документ)

Не установлены



D000030463

г) балансовая принадлежность и конкретное использование Гороно. Средняя школа

д) дата и № охранного документа _____

Дата составления паспорта

Составитель Арзамасцев И.В. -нс/ВСЭНРИМ
(Ф. и. о., должность или профессия)



Инспектор по охране памятников

подпись _____

подпись

Приложения к п.УПа
Школа Владимирская обл.,
Киржачский р-н, г. Киржач
ул. Набережная, 4

в центральной части с восточной стороны. Пространственно-объемная композиция складывается из единого объема, у которого северное крыло несколько выше остальной части здания.

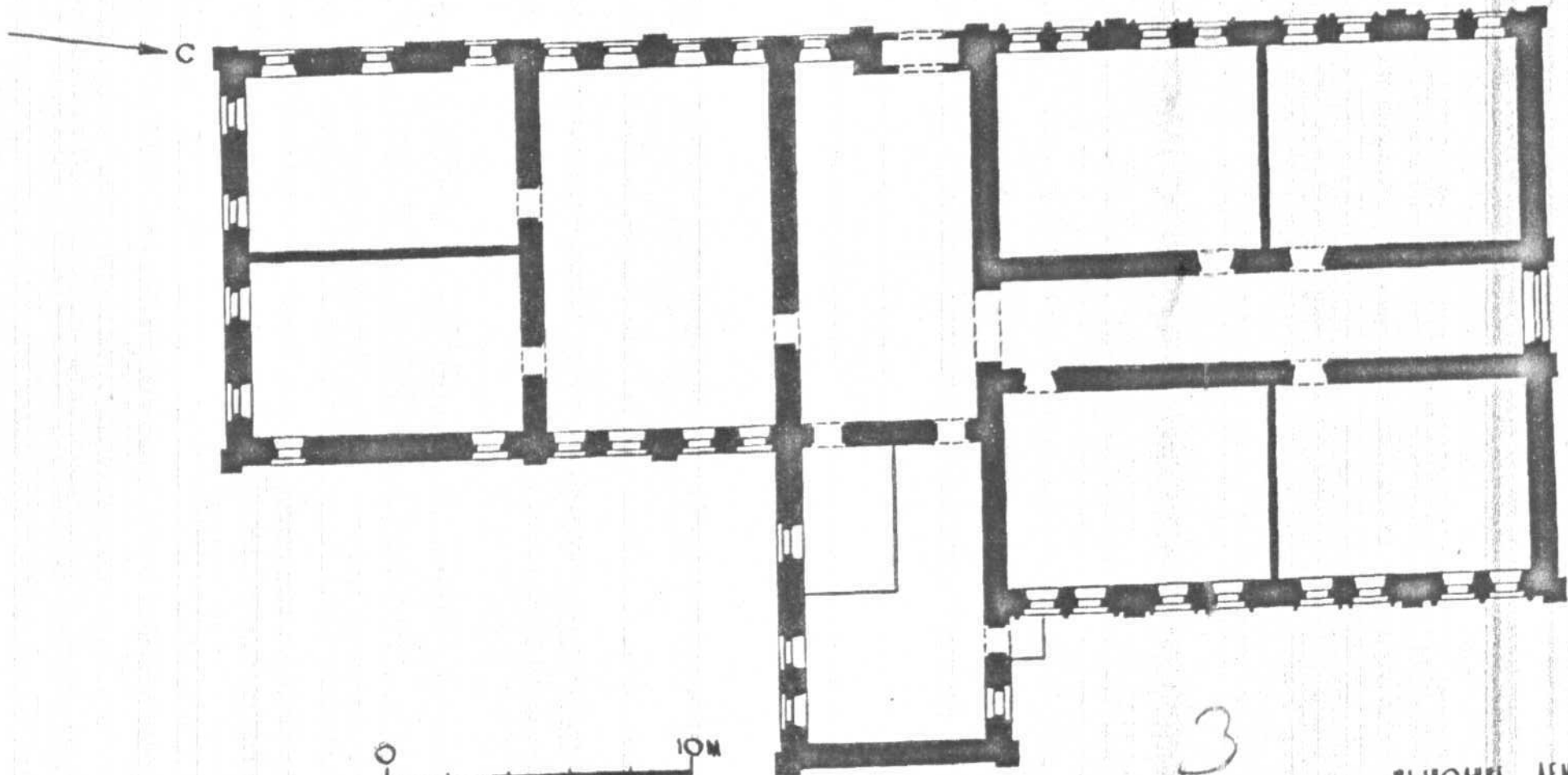
Композиция фасадов симметрична. Фасады членятся лопатками на несколько частей, в которых располагается разное количество оконных проемов с различной формой наличников. В центре лицевого западного фасада сделан дверной проем. Верх здания оформлен профилированным карнизом. Лопатки украшены филенками.

Различной формы оконные проемы имеют разные наличники. Карниз украшен орнаментальной полосой, мотив которой повторяется в оформлении некоторых наличников.

Планировочная структура представляет собой следующее. Центральная часть, где располагается вход представляет собой два больших помещения, примерно равные по площади, расположенных анфиладой. В южном крыле расположено три больших помещения. Северное же крыло представляет коридор, по обе стороны которого расположено 4 помещения, изолированных друг от друга. Потолки в коридоре и в помещениях плоские. Оконные проемы арочные, прямоугольной формы и лучковые с широкими откосами.

Оконные проемы - двойные деревянные рамы. Стены оштукатурены и окрашены. Дверные проемы прямоугольной формы. Двери деревянные филленчатые. Пол деревянный, крашеный.

ВИАДМГКРЖАЧ. ОБЛАСТЬ.
ШКОЛА А. УА. Н. БЕРЕХНАЯ 9
КОС XIX - НАА XX ВВ.



0 10М

3

ВЫПОЛНИЛ ДЕМЬЯНОВ В.
1980г.



Визитная карточка,

г. Купянск

Ульянов (гг. Кавычкина 4)

кон. XIX - нач. XX вв.

Одесский музей естествознания

Рис. А. Лавров 1949



Владимирская сели,

г. Казань

Мушкетер (из Владимирской 4)

кон. XIX - нач. XX вв

Вид с юга

Фото Л. Лопухово 1979



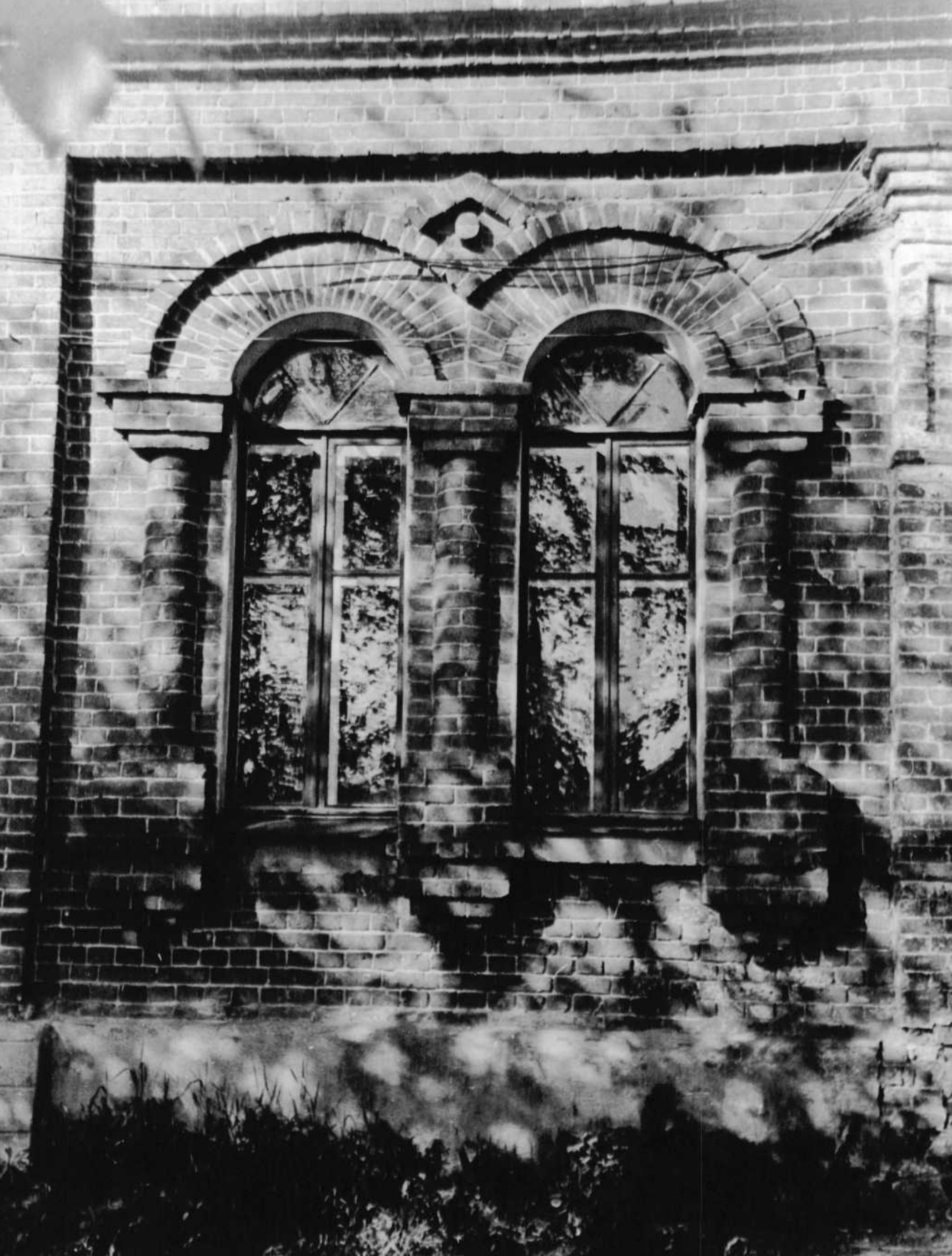
Владимирская икона

г. Курная

Икона (Навигационная, 4)

кон. XIX - нач. XX в.в.

Виз. с запада



Владимирская обл.,
Курнаевский район
г. Курнаев.

Школа (ул. Кадетская, 4)

кон. XIX - нач. XX вв.

Основной проект. Виз с запада

Фотос Л. Рамонова 1949



Врагунинская сел.,

г. Купнава

Уллана (пр. Надеженца 4)

кон. XIX - нач. XX вв.

Окно. Виз с замазкой

Рис. А. Нарисована 1949



Владимирская сели,
Курмаевский фонтан
и Курмаев

Школа (ул. Надеждина, 4)

кон. XIX - нач. XX вв

Известно 1-20 января



ПРАВА ПРАВОСЛАВНЫХ
ПРАВА ИМУЩЕСТВ И КРЕДИТ ПРАВОСЛАВНЫХ
ПРАВА ПИИТИ ИМУЩЕСТВ
ПРАВА ПИИТИ ИМУЩЕСТВ
ПРАВА ПИИТИ ИМУЩЕСТВ
ПРАВА ПИИТИ ИМУЩЕСТВ
ПРАВА ПИИТИ ИМУЩЕСТВ
ПРАВА ПИИТИ ИМУЩЕСТВ
ПРАВА ПИИТИ ИМУЩЕСТВ

Учись учиться

ПРАВА ПРАВОСЛАВНЫХ
ПРАВА ИМУЩЕСТВ И КРЕДИТ ПРАВОСЛАВНЫХ
ПРАВА ПИИТИ ИМУЩЕСТВ
ПРАВА ПИИТИ ИМУЩЕСТВ
ПРАВА ПИИТИ ИМУЩЕСТВ
ПРАВА ПИИТИ ИМУЩЕСТВ
ПРАВА ПИИТИ ИМУЩЕСТВ
ПРАВА ПИИТИ ИМУЩЕСТВ

Врагуньяна сел,

с. Казань

Улаша (жр. Недземна 4)

кан. XII - кан. XII вв

Уиньсаяр

Рово А. Наронелс 1979

МИНИСТЕРСТВО КУЛЬТУРЫ СССР ● ПАМЯТНИКИ ИСТОРИИ И КУЛЬТУРЫ СССР (недвижимые)

(индекс)

СОЮЗНАЯ РЕСПУБЛИКА РСФСР Мин. культ. Гос. инспек. по охране памятников

Адрес Владимирская обл., г. Киржач, ул. Набережная, 9

(АССР, край, область, район, автономная обл., национальный округ, населенный пункт)

УЧЕТНАЯ КАРТОЧКА

I. НАИМЕНОВАНИЕ ПАМЯТНИКА

Школа

II. ТИПОЛОГИЧЕСКАЯ ПРИНАДЛЕЖНОСТЬ

памятник археологии	памятник истории	памятник архитектуры	памятник монумент, ис-ва
		3	

III. ДАТИРОВКА ПАМЯТНИКА

кон. XIX - нач. XX в.в.

IV. ХАРАКТЕР СОВРЕМЕННОГО ИСПОЛЬЗОВАНИЯ

по первоначальному назначению	культурно-просветительное	туристско-экскурсионное	зрелищно-просветительное	жилое помещенное	хозяйственное	не используется
+						

предлож. по исполыз.

V. ХАРАКТЕРИСТИКА ТЕХНИЧЕСКОГО СОСТОЯНИЯ

хорошее	среднее	плохое	аварийное
+			

VI. КАТЕГОРИЯ ОХРАНЫ

союзная	республ.	местная	не состоит
			+

наличие утвержденной охранной зоны

да	нет
	+

VII. НАЛИЧИЕ ДОКУМЕНТАЦИИ

паспорт	фотография	обмеры	реставрационные материалы
+	+	+	

место хранения документов

органы охраны			реставрацион. мастерские		музей, архив, ИИИ
союзный	республикан.	местный	республикан.	частные	
+		+		+	+

Дата составления карточки

16 января 1978

Составитель М.П. Арзамасов - н/сотр.

Инспектор по охране памятников

Курноз П. П.
(ф. и. о. должность или имя отчество, подпись)



КРАТКОЕ ОПИСАНИЕ

Школа находится на высоком берегу реки Киржач на "Селивановой" горе, в одном из старых районов города, недалеко от Никольской церкви, располагаясь по красной линии застройки ул. Набережной.

Памятник представляет собой одноэтажный дом под 4-х скатной металлической кровлей на мощном каменном основании.

Здание имеет П-образную форму, сложено из красного кирпича на цементном основании. Кирпич не оштукатурен.

Памятник представляет собой пример гражданской архитектуры, выполненной в стиле, использующем элементы древнерусской архитектуры.