

ГЛАВНОЕ УПРАВЛЕНИЕ
КУЛЬТУРНО-ПРОСВЕТИТЕЛЬНЫХ
УЧРЕЖДЕНИЙ

ОТДЕЛ ОХРАНЫ ПАМЯТНИКОВ

020139040033

П А С П О Р Т

исторического памятника (здания)

Вид памятника (гражданское здание, культовое здание, крепостное сооружение и др.) гражданское здание

№ _____ по списку памятников истории, утвержденному решением
исполкома облсовета 8/хп-1949г. № 1179.

I. Наименование памятника (первоначальное и современное, а также наименование, под которым памятник известен у населения: указать историческое событие, связанное с памятником, и его дату Здание,

в котором с 15 февраля по 1 марта 1907 года,
находился первый Кемеровский Совет рабочих
депутатов (Железная комиссия).

II. Местонахождение памятника:

1) Подробный адрес г. Кемерово, Ивановской
области, ул. Советская / Волжский бульвар
дом № 4/2.

2) Местоположение памятника с уточненной топографией (схематический генеральный план) Здание находится в центре
города на Волжском бульваре, рядом с Ку-
нецкой Кавказской-попавицкой Архитек-
турой и успешным собором на расстоянии 10 м.

3) На чьей территории расположен памятник (города, поселка совхоза, колхоза, предприятия и др.) и в чьем ведении находится на территории г. Кемельево в ведомстве гарнизонного управления.

III. Описание памятника:

1) Время постройки, исторический период до 1917 года.

2) Фамилия архитектора не известно.

3) Имеется ли мемориальная доска, когда установлена (краткое описание плиты и текст надписи) белая мраморная доска 40х60; установлена в 1952 г. текст: „Здесь с 15-го февраля по 1-е марта 1907 года находилась первая Кемельевская Советская рабочая депутатская“
4 - краткая характеристика здания (куратура, площадь - по этажам, фасады, из каких материалов построен памятник: цоколь, стены, кровля, характер интерьеров, наличие декоративных деталей: лепнина, монументальная живопись и пр. Здание 2-го этажа, кирпичное, под железной кровлей. Внутри и снаружи оштукатурено. Перекрытия деревянные, отопление печное, системы средней архитектуры, с общей площадью 341,3 м². Объем 2100 м³.

5) Стоимость по балансу или полная восстановительная стоимость

Восстановительная стоимость 32,28 тыс. руб. в новом ценовом уровне.

IV. Библиографическ. сведения, архивные данные, устные предания

(указать основные печатные работы, в которых описан или упомянут памятник; если работы не опубликованы, указать, где они хранятся) 1. „двадцать лет“ (1907-1917-1924), мемуары к истории первого Совета и революционного движения в Кемельевском уезде под редакцией А.Т. Соколовца, издание

(см. продолжение)

V. Сохранность памятника к моменту составления паспорта:

1) Техническое состояние памятника, а также состояние занимаемого им участка, парка и пр. (краткое изложение содержания дефектного акта экспертной комиссии и его дата) Общее техническое состояние удовлетворительное, но замечено необходимость проведения ремонта и окраску кровли, стян и пагонок.

2) Дата последнего ремонта или реставрационных работ _____

3) Какие необходимые меры для сохранности памятника _____
проводить ежегодный поддерживающий ремонт.

4) Перечислить требуемые ремонтные, консервационные, реставрационные работы, стоимость работ Замечено необходимость наемной командой ремонтной, на общую сумму 10 тысяч рублей (ориентировочно)

VI. Охрана памятника:

1) Описание границ участка, занимаемого памятником, а также границ установленной охранной зоны Охранная зона один шротуар.

2) На кого возложена охрана и надзор за состоянием памятника (наименование учреждения, занимающего памятник, и точный адрес этого учреждения) Горсовет управлений и домоуправление № 3 г. Кинешма.

3) Под какие цели используется помещение памятника _____
под личные квартиры.

4) Дата и номер „Охранно-арендного договора“ или „Охранного обязательства“ от 20 января 1962 года

VII. Схематические планы (участка, занимаемого памятником и охранной зоны, зданий и их этажей), фасады, размеры, обмеры

Планы участка находится в обл. зупр. Кувшинов. Прилагается к паспорту.

ФОТОСНИМКИ ПАМЯТНИКА ВЛОЖИТЬ В ПАСПОРТ

Кем составлен паспорт (фамилия, инициалы, должность или профессия, место жительства) Калобов Михаил Александр.

г. Ленинград Германова 2. Кименевская Цветаева 5.

Дата составления паспорта и подпись ответственного лица от Министерства культуры автономной республики или Управления культуры исполкома Совета депутатов трудящихся (края, города республиканского подчинения) с приложением печати _____

ПРИМЕЧАНИЕ: 1) Паспорт составляется в 3 экземплярах; один остается в отделе культуры райисполкома, другой направляется в Управление культуры края, области или Министерство культуры АССР, третий — в Министерство культуры союзной республики.

Место печати

22/5 - 1962г.

А. Левин



Р. IV

Киевского уезда ВКП(б),
Киевщина 1927 г., стр. 3, 13-14, 29-40,
50-58,

2) Киевский район за 10 лет
"Октябрь", издание Киевского
уезда ВКП(б) 1927 г., стр. 8.



ПАМЯТНИКИ ИСТОРИИ И КУЛЬТУРЫ СССР

(недвижимые)

СОЮЗНАЯ РЕСПУБЛИКА РСФСР

Министерство культуры, Государственная инспекция по охране памятников
(инициативное республиканское органы охраны памятников)
истории и культуры.

П А С П О Р Т

020139040032

I. НАИМЕНОВАНИЕ ПАМЯТНИКА Здание, в котором помещался с 15 февраля по 1 марта 1907 г. первый Кинешемский Совет рабочих депутатов.

II. ТИПОЛОГИЧЕСКАЯ
ПРИНАДЛЕЖНОСТЬ

памятник археологии	памятник истории	памятник архитектуры	памятник монумент. иск-ва
	3		

III. ДАТИРОВКА ПАМЯТНИКА (или дата исторического события, с которым связано возникновение памятника—для памятников истории)

Здание построено до 1917 г.

IV. АДРЕС (местонахождение) ПАМЯТНИКА Ивановская область, г. Кинешма,
Волжский бульвар, 1.

V. ХАРАКТЕР
СОВРЕМЕННОГО
ИСПОЛЬЗОВАНИЯ

по первонач. назначению	культурно-просветит.	туристско-экскурсион.	лечебно-оздоровительн.	жилищ. помещения	хозяйст. венные	не используется
	музей бюль. клуб		бальн. санкт. дота.		упреждение торгов. приманка, склад	

Используется в качестве жилого дома

ПРИЛОЖЕНИЯ:

Фото общего вида — /
Фото фрагментов —
Генплан —
Обмеры: план —
фасад —
разрез —
Схематический план
огражденной зоны —

VI. ИСТОРИЧЕСКИЕ СВЕДЕНИЯ

- | | | | |
|----|---|--|---|
| а) | { | для памятников археологии | — история возникновения, кем и когда производились раскопки и раскопки, место хранения коллекций. |
| | | для памятников истории | — история возникновения; краткая характеристика событий и лиц, в связи с которыми объект приобрел значение памятника. |
| | | для памятников архитектуры и монументального искусства | — автор, строитель, заказчик, история создания. |

На берегу Волги возвышается двухэтажный особняк. Здесь в 1907 г. работала "Хлебная комиссия". По существу она была первым Кинешемским Советом рабочих и крестьянских депутатов. 1906 г. выдался неурожайным. Кинешемские хлебопиратели, купцы подняли цены на хлеб, это тяжело сказалось на жизненном уровне рабочих. Иваново-Вознесенский комитет РСДРП выпустил специальную листовку. Большевики-организаторы разъясняли, что только организационной борьбой можно прекратить хищническую наживу торговцев. 15 февраля 1907 г. на 10 тысячном митинге выбрана "Хлебная комиссия", состоящая из 30 рабочих и 7 крестьян. Руководил ею Сергеевский Сергей Михайлович, большевик, член кинешемской группы РСДРП, делегат Уезда РСДРП. Совет действовал легально и провел ряд важнейших мер: взял на учет все запасы муки, установил контроль за расходованием продуктов.

б) перестройки и утраты, изменившие первоначальный облик памятника.

В 1933 г. проведена полная перепланировка. Наружная лестница перенесена во внутрь здания.

в) реставрационные работы (общая характеристика, время, автор, место хранения документации)

В 1955 г. проеден ремонт

VII. ОПИСАНИЕ ПАМЯТНИКА

а)	}	для памятников археологии	— характер культурного слоя, важнейшие находки.
		для памятников истории	— характеристика памятника, наличие, текст и время установления мемориальной доски.
		для памятников архитектуры	— основные особенности планировочной, композиционно-пространственной структуры и конструкции; характер декора фасадов и интерьеров; наличие живописи, скульптуры, прикладного искусства; строительный материал, основные габариты.
		для памятников монумент. иск-ва	— основные особенности композиционного и колористического решения, текст, материал, техника, размер.

Двухэтажное кирпичное здание под железной крышей; перекрытие деревянное, отопление печное, стены средней архитектуры, общая площадь 341,3 м.кв. Имеется мезонин, всего 23 комнаты и 3 кухни. Фундаменты кирпичные непрерывные, двери филенчатые. Имеется мемориальная доска с текстом:
 "Здесь с 15 февраля по 1 марта 1907 г. находился первый Кинешемский Совет рабочих депутатов". Доска установлена в марте 1955 г.

б) общая оценка общественной, научно-исторической и художественной значимости памятника.

VIII. ОСНОВНАЯ БИБЛИОГРАФИЯ. АРХИВНЫЕ ИСТОЧНИКИ. ИКОНОГРАФИЧЕСКИЙ МАТЕРИАЛ

"Двадцать лет" изд. Кинешемского Укома ВКП /б/, 1927 г. стр. 11-14, 29-40.

А. Г. Смирнов, раздел 1У Кинешемского Укома ВКП /б/, Кинешма, 1927 г. стр. 3, 13-14, 29-40, 50-58.

"Кинешемский район за 10 лет" изд. Кинешемского Укома ВКП /б/, 1927 г. с. 8.

Очерки истории Ивановской организации КПСС

Путеводитель "По Ивановской области"

Архивн. докум. Обласрхив, ф. 349, оп. 1, л. 587

Виноградов "Зарницы Верхнего Поволжья"

IX. ТЕХНИЧЕСКОЕ СОСТОЯНИЕ

характеристика общего состояния:
 для памятников археологии культурного слоя важнейших находок
 для памятников архитектуры и истории конструкций стем покрытий потолков пола декора фасадов интерьеров
 в интерьере: живопись скульптуры прик. иск-ва
 для памятников монументального искусства цоколя постаментов скульптуры грунта красного слоя

хорошее	среднее	плохое	аварийное

X. СИСТЕМА ОХРАНЫ

а) категория охраны

союзная	республ.	местная	не состоит
		+	

б) дата и № документа с принятием под охрану Решение исполкома Кинешемского городского Совета депутатов трудящихся от 9 августа 1949 г. № 467.

Решение облисполкома 8 декабря 1949 г. № 1179.

в) границы охранной зоны и зоны регулирования застройки (краткое описание со ссылкой на утверждающий документ)

охранная зона, определенная в соответствии с указом, отведенными коммунальной организацией и исполкома городского Совета депутатов трудящихся.

г) балансовая принадлежность и конкретное использование Находится в ведении горжилуправления и домоуправления № 3 используется как жилой дом.

д) дата и № охранного документа Решение горисполкома от 9/УШ-49 г. № 467
охранной зоны за № 1 до января 1962 г.

Дата составления паспорта Составитель И. В. Беликова (подпись)

3 ИВНЬ 1972 г.



Инспектор по охране памятников Зав. прозв. группы отч. уч.
Кучугур - Лавренкова (подпись)



МИНИСТЕРСТВО КУЛЬТУРЫ СССР ● ПАМЯТНИКИ ИСТОРИИ И КУЛЬТУРЫ СССР (недвижимые) 2.3. 1.174

СОЮЗНАЯ РЕСПУБЛИКА РСФСР Госинспекция по охране памятников истории и культуры ^(индекс)

Адрес: Ивановская обл. г. Кинешма., Волжский бульвар-1 (наименование республиканского органа охраны) культуры.
(АССР, край, область; район, автономная обл.; национальный округ; населенный пункт)

УЧЕТНАЯ КАРТОЧКА

I. НАИМЕНОВАНИЕ ПАМЯТНИКА Здание, где в 1907г. помещался первый Кинешемский Совет рабочих и крестьянских депутатов.

II. ТИПОЛОГИЧЕСКАЯ ПРИНАДЛЕЖНОСТЬ

памятник археологии	памятник истории	памятник архитектуры	памятник монумент. ис-ва
	3		

III. ДАТИРОВКА ПАМЯТНИКА до 1917г.

IV. ХАРАКТЕР СОВРЕМЕННОГО ИСПОЛЬЗОВАНИЯ

по первоначальному назначению	культурно-просветительное	туристско-экскурсионное	лечебно-оздоровительн.	жилищное помещение	хозяйственное	не используется
				+		

предлож. по исполыз.

V. ХАРАКТЕРИСТИКА ТЕХНИЧЕСКОГО СОСТОЯНИЯ

хорошее	среднее	плохое	аварийное
	+		

VI. КАТЕГОРИЯ ОХРАНЫ

союзная	республ.	местная	не состоит
		+	

наличие утвержденной охранной зоны

да	нет
	+

VII. НАЛИЧИЕ ДОКУМЕНТАЦИИ

паспорт	фотография	обмеры	реставрационные материалы
+	+		

место хранения документов

Дата составления карточки

органы охраны			реставрационные мастерские		музей, архив, НИИ
союзный	республикан.	местный	республикан.	местные	
		+			

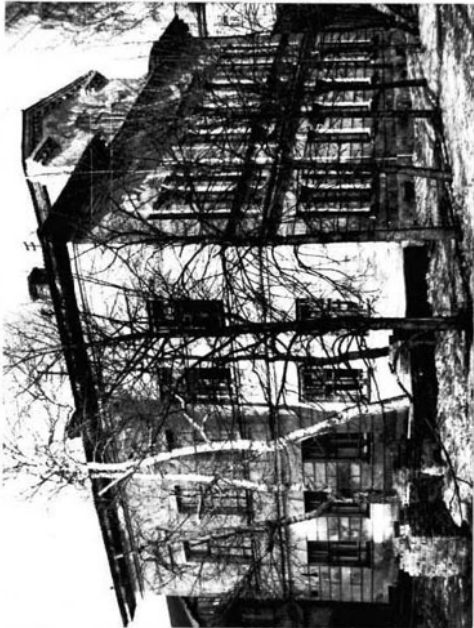
25-го ИЮНЯ 1974.

М. П. Составитель Т.Н. Кудряшова
(ф. и. о., должность или профессия, подпись)

Инспектор по охране памятников И. С. Шершова
(ф. и. о., подпись)

УЧЕТНАЯ КАРТОЧКА (оборотная сторона)

Фото или схематический план



Краткое описание

Двухэтажное кирпичное здание построено до 1917г. Здесь в 1907г. работала "Хлебная комиссия". По существу она была первым Кинешемским Советом рабочих и крестьянских депутатов, который сразу же стал органом власти в городе.

На здании в марте 1953г. установлена мемориальная доска. Здание под железной кровлей, перекрытие деревянное, отопление печное. Имеется мезонин. Используется как жилой дом. На балансе РЖУ домоуправления № 3.