

6010017000

Форма № 4

Министерство культуры РСФСР

Главное управление культурно-просветительных учреждений
Отдел охраны памятников

П а с п о р т
на памятник архитектуры

Наименование и адрес памятника	Основная дата памятника
ЗДАНИЕ Б. "ХЛЕБОПЕКАРНЯ" г. Псков Гремячая гора.	ХУИВ
<p>1. Даты основных пристроек и перестроек.</p> <p>2. Автор, строитель, заказчик,</p> <p>3. Произведения живописи, скульптуры и декоративного искусства, связанные с памятником</p> <p>4. В чьем ведении находится памятник. Сектора охраны памятников при управлении культуры Псковского Облисполкома.</p> <p>5. Кем и как используется не используется.</p> <p>6. Техническое состояние памятника аварийное. Здание не покрыто. Часть сводов обрушилась.</p>	

7. Тип, материал и основные конструкции

Бутовая плита. Помещение перекрыто сводами.

8. Краткая история памятника. Здание "Хлебопекарня" построено в конце ХУП в. и принадлежало Гремячьему монастырю. В 1764 г. Гремячий монастырь был упразднен и здание перешло городу.

Во второй половине XIX в. здание передается Енисейскому пехотному полку для устройства полковой Хлебопекарни.

После пожара 1918 года здание пришло в ветхость, и в 1924 г. под наблюдением проф. К.К. Романа проводилась консервация: задернованы своды, укреплена юго-восточная стена и т.д.

9. Фото (13x18), включающие генеральный план участка с охранной зоной, планы зданий и сооружений, все фасады, основные интерьеры и фрагменты.

10. Основная литература и иконография.

Псковские летописи.

11. Кем и когда обмерен памятник, место хранения чертежей обмера и проекта.

Псковской Реставрационной мастерской. Чертежи хранятся там же.

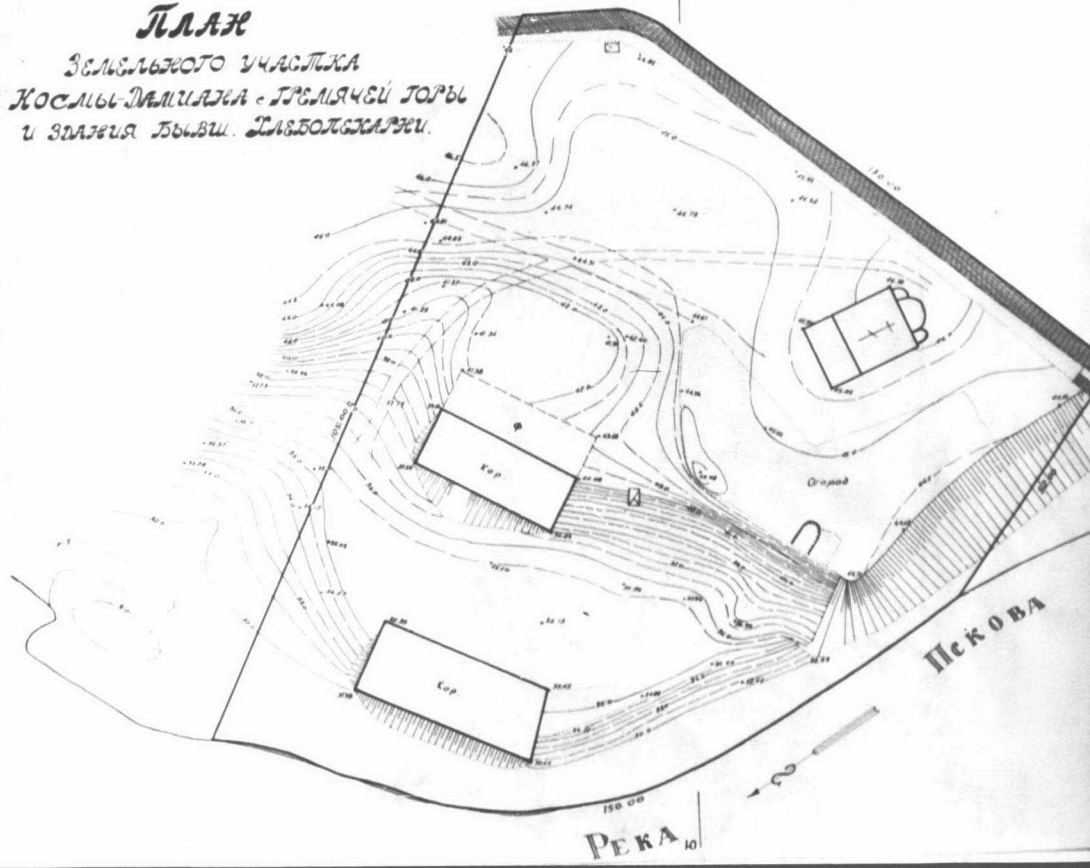
12. Обследования: Техническое обследование произведено в 1960 г.

Примечания

Дата составления паспорта: Паспорт составил _____
И. Яковлев 1965 г. Ответств. редактор _____

План

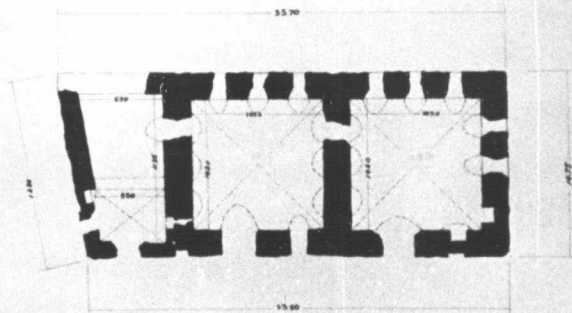
Земельного участка
д. Хослы-Милля - Гремячей горы
и здания бывш. Давболдской.



ЗДЪННО БЪЛГООПСКАРНИ

КОСТЪ XVII ВЪКЪ
КЪТО СЪПЛАКЪНА ТЪРЪ

КЪРНО КЪРЪ



1:100





