

МИНИСТЕРСТВО КУЛЬТУРЫ СССР

ПАМЯТНИКИ ИСТОРИИ И КУЛЬТУРЫ СССР

(недвижимые)

СОЮЗНАЯ РЕСПУБЛИКА РФ. Министерство культуры.

Главное управление охраны, реставрации и использования памятников

(наименование республиканского органа охраны памятников)

ИСТОРИИ И КУЛЬТУРЫ

7510009000

ПАСПОРТ. Застройка квартала "Товари-

I. НАИМЕНОВАНИЕ ПАМЯТНИКА щества братьев ПолUTOBых". Дом жилой ПолUTO-II. ТИПОЛОГИЧЕСКАЯ
ПРИНАДЛЕЖНОСТЬ

ВЫХ.	памятник археологии	памятник истории	памятник архитектуры	памятник монумент иск-ва
			2	

III. ДАТИРОВКА ПАМЯТНИКА (или дата исторического события, с которым связано возникновение памятника — для памятников истории)

около 1907 г.IV. АДРЕС (местонахождение) ПАМЯТНИКА Читинская область,

(АССР, край, область, район, автономная обл.,

г. Чита, ул. Ленина, 100

(национальный округ, населенный пункт, пути подъезда)

V. ХАРАКТЕР
СОВРЕМЕННОГО
ИСПОЛЬЗОВАНИЯ

по перво- нач. назна- чению	культурно- просветит.	туристско- экскурсион.	лечебно- оздорови- тельн.	жилые помещения	хозяйст- венное	не исполь- зуется
	музей библ. клуб		больн. санат. д/отд.		+ учреждение торгов. промьшл. склад	

ПРИЛОЖЕНИЯ:

Фото общего вида — 3

Фото фрагментов — 7

Генплан —

Обмеры: план — 3

фасад —

разрез —

Схематический план

охранной зоны —

Учетная карточка — I

Вкладыш — 3

IV. ИСТОРИЧЕСКИЕ СВЕДЕНИЯ

для памятников археологии

— история возникновения, кем и когда производились разведки и раскопки, место хранения коллекций

а)

— история возникновения: краткая характеристика событий и лиц, в связи с которыми объект приобрел значение памятника

для памятников истории

для памятников архитектуры
и монументального искусства

— автор, строитель, заказчик, история создания

Построен золотопромышленниками Полотовыми как жилой дом семьи Полотовых. Впоследствии принадлежал Полотову М.Д. После муниципализации в 1924 г. дом использовался под коммунальные квартиры, затем в нем были размещены государственные учреждения.

б) перестройки и утраты, изменившие первоначальный облик памятника

Здание подвергалось перепланировкам при устройстве коммунальных квартир и при размещении учреждений. Утрачен ряд элементов декора, в том числе маскароны, часть кронштейнов венчающей части здания, участки пропиленной резьбы, часть декоративного покрытия крыши, оформление слуховых окон, ставни больших

в) реставрационные работы (общая характеристика, время, автор, место хранения документации). окон ризалитов.

Не проводились

VII. ОПИСАНИЕ ПАМЯТНИКА

для памятников археологии	— характер культурного слоя, важнейшие находки
для памятников истории	— характеристика памятника, наличие, текст и время установления мемориальной доски
а) для памятников архитектуры	— основные особенности планировочной, композиционно-пространственной структуры и конструкций; характер декора фасадов и интерьеров; наличие живописи, скульптуры, прикладного искусства; строительный материал, основные габариты
для памятников монумент. иск-ва	— основные особенности композиционного и колористического решения; тексты, материал, техника, размер

Расположен в южной части квартала на красной линии ул. Ленина. Главным коротким фасадом дом обращен на юго-запад, на ул. Ленина. Дом имеет сложный ступенчатый план, komponующийся в прямоугольник 19,2x30,5 м. Фундамент ленточный бутовый, на лицевом фасаде облицован гранитными блоками. Крыша вальмовая, кровля железная. Стены юго-западной части дома рублены в лапу и обшиты тесом. Северо-восточная часть дома кирпичная. 2-го объема юго-западной части дома одноэтажные, 3-го объема северо-восточной части — двухэтажные. Углы деревянных объемов обшиты вертикально, образуя филленчатые пилястры, рисунок которых образован обкладной профилированной рамкой и накладными объемными элементами в виде бриллиантового руста и прямоугольных плит с профилированным краем и полукругиями на торцах. Мотив капители образован поддерживающими выносную плиту карниза пропиленными кронштейнами. Симметричность главного фасада с фланговыми ризалитами нарушена прирубленным слева к северо-западному фасаду одноэтажным объемом веранды с красным крыльцом, разнохарактерными завершениями ризалитов.

б) общая оценка общественной, научно-исторической и художественной значимости памятника

(см. вкладыш № I)

Деревянный жилой дом, выразительный образец модерна, один из основных архитектурных акцентов застройки квартала.

VIII. ОСНОВНАЯ БИБЛИОГРАФИЯ, АРХИВНЫЕ ИСТОЧНИКИ, ИКОНОГРАФИЧЕСКИЙ МАТЕРИАЛ

I. Технический паспорт здания. Хранится в Читинском бюро технической инвентаризации зданий.

IX. ТЕХНИЧЕСКОЕ СОСТОЯНИЕ

характеристика общего состояния:

для памятников археологии	культурного слоя важнейших находок
для памятников архитектуры и истории	конструкций стен покрытий потолков пола декора фасадов интерьеров
в интерьере:	живописи скульптуры прикл. иск-ва
для памятников монументального искусства	цоколя постаментов скульптуры грунта красочного слоя

хорошее	среднее	плохое	аварийное
	+		
	+		
	+		
	+		
	+		
	+		

X. СИСТЕМА ОХРАНЫ

а) категория охраны

союзная	республ.	местная	не состоит
		+	+

б) дата и № документа о принятии под охрану Не состоит Решение Малого Совета облсовета №47 от 4.03.93 г.

в) границы охранной зоны и зоны регулирования застройки (краткое описание со ссылкой на утверждающий документ)

Не установлены

г) балансовая принадлежность и конкретное использование Управление горздравотдела, Комитет по физической культуре и спорту при горисполкоме.

д) дата и № охранного документа Не имеется

Дата составления паспорта

Составитель Баклыский П.В., художник
(Ф., и., о., должность или профессия)

26 мая 1992 г.

Крадин Н.П., к. арх.

(подпись)

Инспектор по охране памятников Маркова Л.П.

М. П.

(подпись)



D000037464

Читинская область, г. Чита, ул. Ленина, 100

Вкладыш № I к паспорту: Застройка квартала "Товарищества братьев Полутовых". Дом жилой Полутовых

УП.а.

Левый ризалит над венчающим карнизом завершен квадратной в плане невысокой башенкой под 4-гранной крышей в форме сомкнутого свода с круглыми слуховыми окнами по 4 сторонам, оформленными стрельчатыми кокошниками (2 утрачены), и с венчающей крышу ступенчатой конструкцией карниза с выносной плитой, украшенной сухариками. Кровля частично сохранила чешуйчатое покрытие, частью замененное гладким. Правый ризалит завершен фронтоном сложной конструкции, в основе которой очерчивающая линию треугольника с плечиками рама, дополненная полуциркульной аркой, внешний край которой имеет стрельчатое заострение над осью фронтона. Над коньком фронтона укреплены квадратный в сечении шпиль, расчлененный по высоте профилированным карнизом, и флагшток. Конструкцию фронтона дополняет невысокая стенка парапета, фланкированная столбиками, завершенными треугольными фронтонами, перекрытыми двускатной кровлей с полками. Оба ризалита имеют в центре широкое окно, расшитое двумя стойками и двумя поперечинами на прямоугольники и верхний средний проем 5-угольной формы. Проем окна имеет ленточное обрамление с прямоугольными ушами и подобными выступами у низа проема. Верх наличника образован продолжающимися вверх вертикалями стоек наличника и переплета с накладными пирамидальными элементами у венчающего карниза, многообломная прямолинейная полоса которого образует прямоугольный изгиб вверх над средней частью проема. Симметричность композиции наличника подчеркнута криволинейным пропиленным кокошником над ступенями венчающего наличник карниза. Поле сложной лобани, разделенное вертикалями стоек, дополнительно расчленено на филенки косячатыми рамками с проточенными фасками, обрамляющими рисунок вертикальной обшивки фона. Ставни наличников утрачены. Прочие наличники деревянной части дома оформляют прямоугольные окна, разделенные импостом и центральной стойкой на 3 прямоугольника. Они имеют гладкие стойки с пикообразными свесами и накладными элементами в форме бриллиантового руста на уровне фартука и лобани, с трехчастными филенчатыми створками ставней, криволинейный растительной пластики фартук.

Читинская область, г. Чита, ул. Ленина, 100

Вкладыш № 2 к паспорту: Застройка квартала "Товарищества братьев Полутовых". Дом жилой Полутовых

УП.а.

Лобань имеет накладные элементы в виде бриллиантового руста над проемом окна, профилированный венчающий карниз с полосой подзора и кокошником пропильного растительно орнаментального характера с пикообразными свесами и мотивом акротерия над стойками наличника.

Главный фасад веранды имеет завершение в виде трапециевидного фронтона с поллицами. Вход оформлен двускатным навесом с треугольным фронтоном, решетка которого обработана объемной резьбой, дополнена пропильными свесами на углах. Навес укреплен с помощью пропильных кронштейнов выразительного растительного рисунка. Двухстворчатые дверное полотно расшито на филенки, декорировано профилированными рамками, накладными объемными элементами в виде бриллиантового руста, 4-угольных пирамид, волют, кронштейнов, прямоугольных плит с полукружиями, карнизных поясов. Место верхнего света над дверной перемычкой занято двумя филенками, разделенными обработанной объемной резьбой стойкой, имеющими в центре накладной элемент в виде 8-угольной пирамиды в окружении 2-х профилированных 8-угольных рамок. Поле над дверью зашито в елочку, заключено в трапециевидную раму.

Фасады деревянной части дома расчленены по вертикали раскрепованной линией подоконного карниза и полосой фриза. Основное поле фасадов образовано горизонтальной обшивкой, образующей рисунок дощатого руста. Подоконные парапеты зашты более узкими тесинами с калеванным краем: подоконные поля зашты в елочку, простенки - вертикально. Полоса фриза образована плотно пригнанными вертикальными тесинами, нижний край которых обработан пропильной резьбой и образует полосу растительного по пластике раппортного орнамента, отделенного от верха фриза раскрепованной линией карниза прямоугольного профиля. Выше этой линии гладкая полоса фриза прерывается пропильными растительными по пластике декоративными кронштейнами, поддерживающими выносную плиту карниза: на главном и юго-восточном фасадах расположенными над флангами оконных проемов и на осях пилястров, на других фасадах - на осях пилястров. Над ок-

Читинская область, г. Чита, ул. Ленина, 100

Вкладыш № 3 к паспорту: Застройка квартала "Товарищества братьев Полутовых". Дом жилой Полутовых

УД.а.

нами средней части главного фасада на поле фриза между кронштейнами были расположены пропиленные накладные, обработанные скульптурной резьбой, барельефные маскароны, изображающие маску, раковину и крылатых львов в окружении гирлянд и завитков (ныне утрачены). На юго-восточном фасаде трапециевидный в плане выступ правой половины одноэтажной части здания имеет завершение, аналогичное венчающей части правого ризалита главного фасада. Рисунок подзора венчающего карниза дома образован чередованием треугольных зубцов с треугольным пропилом и элемент в виде зубчатого листа с круглым отверстием.

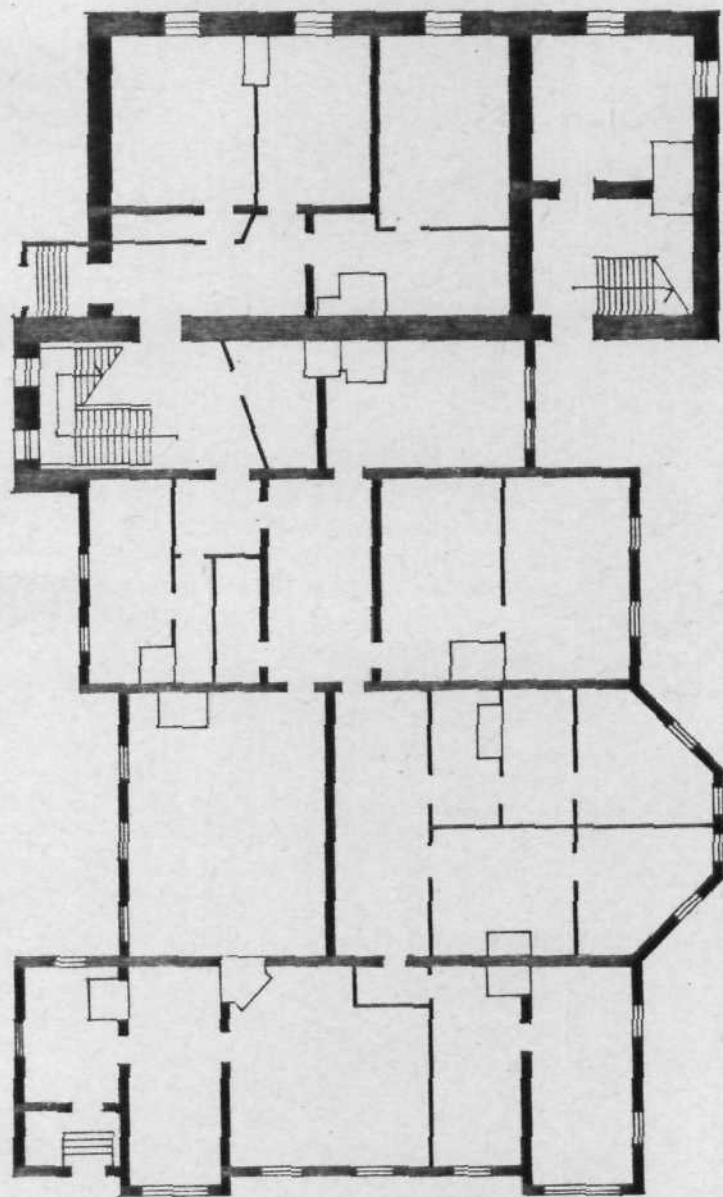
Кирпичная часть дома по вертикали расчленена на цоколь, плоскости фасадов и широкий профилированный венчающий карниз. Кирпичные наличники высоких прямоугольных окон имеют стойки с ушами и прямоугольными поперечными выступами у нижней части проема, трапециевидного профиля подоконным карнизом, узкий фартук с небольшими прямоугольными свесами на флангах. Проем перекрыт плитой, венчающая часть наличника оформлена в виде лучковой кладки с замковым камнем.

Главный вход в дом через веранду ведет в прихожую, анфиладой проходов соединенную с помещениями, расположенными вдоль главного фасада, а оттуда через систему коридоров во все помещения I-го этажа. Второй вход расположен слева от ризалита северо-западного фасада кирпичной части дома с лестничной клеткой, ведущей в подвал. Вход во 2-й этаж расположен слева на юго-западном фасаде кирпичной части дома.

Читинская область,
г. Чита, ул. Ленина, 100
Дом жилой братьев Полутовых

С

План 1 этажа



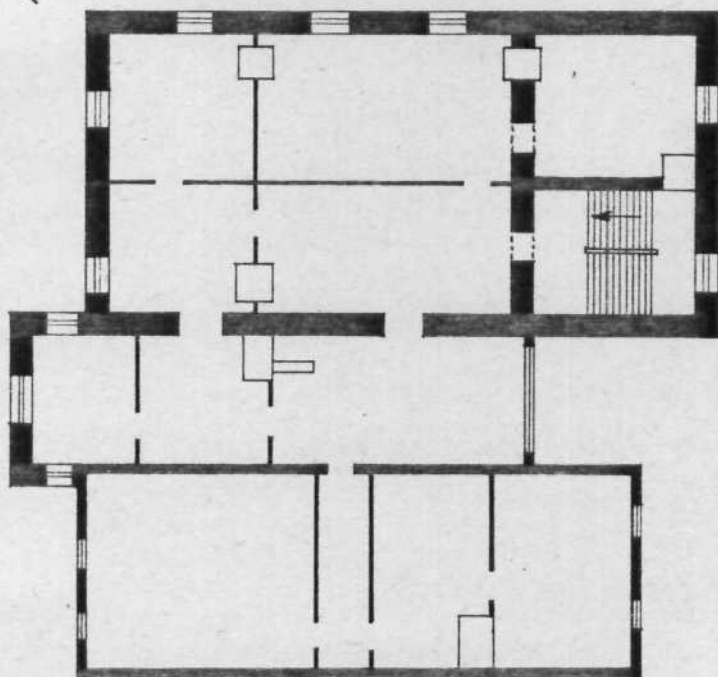
0 10 м

Обмер выполнил
арх. Копычина С.М.
Х I. 1988

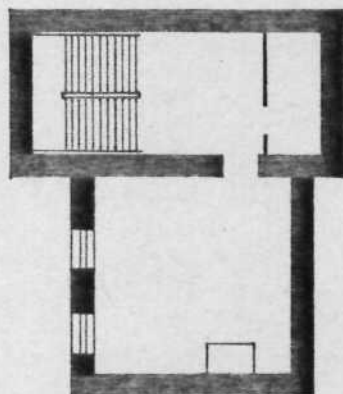
Читинская область,
г. Чита, ул. Ленина, 100
Дом жилой братьев Полутовых

С

План 2 этажа



План подвала



0 10м

Обмер выполнил
арх. Копычина С.М.
X I. 1988



- Число за летуна 100

Всички мислат да работат
Обичајно бидејќи е јануари

Фотото HIT Крајина
19852



Чистинская обл., г. Чистый, ул. Ленина, 100

Всем членам Родственников
общий вид с 1988 г.

Горько Ирина Николаевна
1988 г.



Учтинское обл., а. Учт. ул Лениня, 100

Дом школы Полуторовых
с в расау

фото
школа

Беленского Л.В.
1992г



2 Чума за година 100

Във миселта на хората
Та фараг

Фот. Н. П. Крадина
1985 г.



Университетский отб., в Удмурт. ун. Лекция 100

Анализ работы Голубовича

с 3 страниц

Учред. Комитетом С.В.
Сурганов 1924.



Читинская обл., г. Читинг ул. Ленина, 100

Ваша посылка получена.
Спасибо за все. СЗ гасара.

Тов. Крайнев Н.Ф.
1985 г.



2. Число кв. метров 100

Дом №100 Полиграфик

Фрагменты на фасаде

Фонд №100 Полиграфик

19 252



Чаша из Ленинна 100

Дом семьи Полутових
Красноярск

Фото ИП Крадина
1985г.



2 Число ye Лесина 100
Нисон го и

Все неслие Логотваех
Картин

Число НП Крадина
VI 79



2 Число при делении 100

Самый малый делитель
числа 100

Формула Н.П. Кривошечника
1985г

СОЮЗНАЯ РЕСПУБЛИКА РФ Главк охраны памятников МК

(индекс)

Адрес Читинская область, г. Чита, ул. Ленина, 100

(АССР, край, обл.; национальный округ; населенный пункт)

УЧЕТНАЯ КАРТОЧКА Застройка квартала "Товарищества братьев Полутовых". Дом жилой Полутовых

I. НАИМЕНОВАНИЕ ПАМЯТНИКА рищества братьев Полутовых". Дом жилой Полутовых

II. ТИПОЛОГИЧЕСКАЯ ПРИНАДЛЕЖНОСТЬ

памятник археологии	памятник истории	памятник архитектуры	памятник монумент. ис-ва
		2	

III. ДАТИРОВКА ПАМЯТНИКА

около 1907 г.

IV. ХАРАКТЕР СОВРЕМЕННОГО ИСПОЛЬЗОВАНИЯ

по первоначальному назначению	культурно-просветительное	туристско-экскурсионное	лечебно-оздоровительн.	жилые помещения	хозяйственное	не используется
					+	

предлож. по использ.

V. ХАРАКТЕРИСТИКА ТЕХНИЧЕСКОГО СОСТОЯНИЯ
VI. КАТЕГОРИЯ ОХРАНЫ

хорошее	среднее	плохое	аварийное
	+		
союзная	республ.	местная	не состоит
			+

наличие утвержденной охранной зоны

да нет

VII. НАЛИЧИЕ ДОКУМЕНТАЦИИ

паспорт	фотографии	обмеры	реставрационные материалы	
+	+	+		
органы охраны			реставрационные мастерские	музей, архив.
союзный	республикан.	местный	республикан.	местные
	+	+		НИИ
				+

место хранения документов

Дата составления карточки

« 26 » мая 1992 г.

М. П. Составитель Баклыский П.В., художник

Инспектор по охране памятников Маркова Л.П.

(Ф. Крайний, должность или профессия, подпись)

(Ф. И. О., подпись)



Handwritten signature and initials of P.V. Baklitskiy.

Handwritten signature and initials of L.P. Markova.

УЧЕТНАЯ КАРТОЧКА (оборотная сторона)



Жилой дом, выразительный образец модерна, один из ^{Красиво описано} основных архитектурных акцентов застройки квартала. Расположен в южной части квартала главным ЮЗ фасадом на красной линии ул. Ленина. Имеет сложный ступенчатый план с габаритами 19,2x30,5 м. ЮЗ часть дома деревянная, рублена в лапу, обшита тесом, СВ часть кирпичная. Кирпичный объем и примыкающий к нему деревянный объем — двухэтажные, 2 объема ЮЗ части одноэтажные. Главный фасад на флангах имеет ризалиты, к левому с ЮЗ пристроена веранда. Выходы объемов на главный фасад имеют сложнофигурные завершения. Веранда увенчана трапециевидным фронтоном, имеет крыльцо с резным навесом, резную дверь. Левый ризалит завершен башней с крышей в виде сомкнутого свода со слу-

ховыми окнами. Правый ризалит главного фасада и трапециевидный в плане ризалит ЮВ фасада завершены треугольным фронтоном с килевидным завершением и стенкой паралета над венчающим карнизом. Обшивка фасадов имеет характер дощатого руста. Подоконные поля зашиты в елочку. Верх стен занят фризом с линией подзора, накладными пропильными барельефными маскаронами на главном фасаде, чередой пропильных кронштейнов. Углы деревянных объемов зашиты в виде пиляст. Наличники окон украшены пропильной и накладной резьбой. Кирпичная часть дома завершена широким профилированным карнизом, высокие окна имеют кирпичные наличники с ушами, выделенным замковым камнем. Дом имеет 3 входа, с отдельным входом во 2 этаж.

Обл. Домг. И. И. Карточка № 378. Выраж. 5000