

7710238007

3.4.2 1.32.1  
индекс

МИНИСТЕРСТВО КУЛЬТУРЫ СССР

# ПАМЯТНИКИ ИСТОРИИ И КУЛЬТУРЫ СССР (недвижимые)

СОЮЗНАЯ РЕСПУБЛИКА РСФСР Министерство культуры

Управление госконтроля охраны и использования памятников истории и культуры  
(наименование республиканского органа охраны памятников) г. Москвы

## П А С П О Р Т

I. НАИМЕНОВАНИЕ ПАМЯТНИКА Зачатьевский монастырь. Новый трапезный корпус

II. ТИПОЛОГИЧЕСКАЯ ПРИНАДЛЕЖНОСТЬ

памятник археологии	памятник истории	памятник архитектуры	памятник монумент. иск-ва
		4,2	

III. ДАТИРОВКА ПАМЯТНИКА (или дата исторического события, с которым связано возникновение памятника — для памятников истории)

1909 г.

IV. АДРЕС (местонахождение) ПАМЯТНИКА г. Москва, Ленинский р-он, 2ой Зачатьевский пер., 2  
(АССР, край, область, район, автономная обл., национальный округ, населенный пункт, пути подъезда)

V. ХАРАКТЕР СОВРЕМЕННОГО ИСПОЛЬЗОВАНИЯ

по первонач. назначению	культурно-просветит.	туристско-экскурсион.	лечебно-оздоровительн.	жилые помещения	хозяйственное	не используется
	музей библ. клуб		больн. санат. д/отд.		учреждение торгов. промышл. склад	

ПРИЛОЖЕНИЯ:

- Фото общего вида — 4
  - Фото фрагментов — 9
  - Генплан —
  - Обмеры: план — 4
    - фасад —
    - разрез —
  - Схематический план охранной зоны —
- Вкладыш к п. VIIа - 4 стр.

## VI. ИСТОРИЧЕСКИЕ СВЕДЕНИЯ

а)	{	для памятников археологии	— история возникновения, кем и когда производились раскопки и раскопки, место хранения коллекций.
		для памятников истории	— история возникновения: краткая характеристика событий и лиц, в связи с которыми объект приобрел значение памятника.
		для памятников архитектуры и монументального иск-ва	— автор, строитель, заказчик, история создания.

Новый трапезный корпус Зачатьевского монастыря построен в 1909 г. по проекту, разработанному в 1890 г. План монастыря, с нанесенным строящимся зданием, подписан архитектором А.Машковым.

В полуподвале и подвале здания располагалось свечное производство. Верхний этаж был жилым.

б) перестройки и утраты, изменившие первоначальный облик памятника.

В сер. XX в. с востока к зданию был пристроен одноэтажный объем, в связи с чем заложены восточные нижние окна. Помещения первого этажа разгорожены. Жилой этаж частично перепланирован. Две его изолированные секции соединены проемом.

в) реставрационные работы (общая характеристика, время, автор, место хранения документации)

Реставрационные работы не проводились.

## VII. ОПИСАНИЕ ПАМЯТНИКА

а)	для памятников археологии	— характер культурного слоя, важнейшие находки.
	для памятников истории	— характеристика памятника, наличие, текст и время установления мемориальной доски.
	для памятников архитектуры	— основные особенности планированной, композиционно-пространственной структуры и конструкций; характер декора фасадов и интерьеров; наличие живописи, скульптуры, прикладного искусства; строительный материал, основные габариты.
	для памятников монумент. иск-ва	— основные особенности композиционного и колористического решения; тексты, материал, техника, размер.

Кирпичный двухэтажный трапезный корпус расположен в юго-восточной части монастыря. Под южной половиной здания имеется полуподвал и подвал.

Здание выстроено в русском стиле.

Корпус имеет сложную конфигурацию плана. Основной прямоугольный объем вытянут с севера на юг. Небольшой косоугольный восточный выступ соприкасается с оградой.

Главный западный фасад обладает симметричной трехчастной композицией. Протяженная центральная часть фланкирована одноосевыми ризалитами, завершенными щипцами, наложенными на аттики. Крупные окна первого этажа имеют многоцентровые перемычки с архивольтами, опирающимися на консоли. Сдвоенные окна второго этажа обрамлены наличниками с мелкими кокошниками в завершении. Под верхними окнами помещены ширинки, между проемами — "бегунец". Венчающий карниз включает поребрик, зубчатый пояс, профилировку. Подобное же оформление прежде имела открытая часть восточного фасада. Фасад, возвышающийся над оградой, декорирован вертикальными нишами. Торцевые стены здания обработаны более просто.

Две поперечных капитальных стены делят оба этажа здания на три части.

б) общая оценка общественной, научно-исторической и художественной значимости памятника.

(см. вкладьш)

Типичное для нач. XX в. монастырское здание в русском стиле.

## VIII. ОСНОВНАЯ БИБЛИОГРАФИЯ, АРХИВНЫЕ ИСТОЧНИКИ, ИКОНОГРАФИЧЕСКИЙ МАТЕРИАЛ

I. ДАА г.Москвы, Пречистенская часть, № 104/98.

План монастыря с нанесением строящейся трапезной, 1909 г.

### IX. ТЕХНИЧЕСКОЕ СОСТОЯНИЕ

		хорошее	среднее	плохое	аварийное
характеристика общего состояния: для памятников археологии	культурного слоя важнейших находок		+		
для памятников архитектуры и истории	конструкций стен покрытий потолков пола декора фасадов интерьеров	+			
в интерьере:	живописи скульптуры прикл. иск-ва		+	+	
для памятников монументального искусства	цоколя постаментов скульптуры грунта красочного слоя				

### X. СИСТЕМА ОХРАНЫ

а) категория охраны

союзная	республ.	местная	не состоит
			+

б) дата и № документа о принятии под охрану нет

в) границы охранной зоны и зоны регулирования застройки (краткое описание со ссылкой на утверждающий документ)

Проекты охранной зоны памятника разрабатывались в 1968 г. (Институт по проектированию внешнего благоустройства и озеленения г.Москвы, архитектор Е.П.Жаворонкова) и в 1977 г. (НИИ Генплана, автор - В.В.Коновалов). Проекты не утверждены.

Историко-архитектурный анализ к проекту охранной зоны выполнен в 1979 г. (Моспроект-2, маст.-13) авторы - Ю.И.Аренкова, И.В.Корсунская.

г) балансовая принадлежность и целевое использование ИТУ № 83

д) дата и № охранного документа 319

Дата составления паспорта

Составитель Карпова М.Г., архитектор  
(ф. и. о., должность или профессия)

*(подпись)*

август 1987

Инспектор по охране памятников

М. П.

*(подпись)*

Вкладыш № I к паспорту:

"Зачатьевский монастырь.

Трапезный корпус".

З.4,2 I.32.I

г.Москва, Ленинский р-он,

2ой Зачатьевский пер., 2

к разделу УП а (продолжение)

В центре основного первого этажа расположен большой трапезный зал с кассетированным потолком и арочными нишками в простенках между окнами. Проем соединял зал с кухней, размещавшейся в южном косогольном помещении. Кухня перекрыта сводом Монье. С севера зал предварял обширный вестибюль, сохранивший профилированный лепной карниз. Широкий проем соединял вестибюль с небольшим северо-восточным помещением, в котором размещается парадная лестница, ведущая на второй этаж. Второй этаж с черной лестницей, ведущей не только на 2ой этаж, но и в помещения подвала и полуподвала расположен в помещении восточного выступа.

В трапезной зале есть спуск в полуподвал, расположенный под южной половиной здания. Полуподвальный этаж состоит из нескольких помещений, перекрытых сводами Монье. Из центрального помещения можно спуститься в подвал, расположенный под южной торцевой частью здания. В подвале размещаются два смежных помещения с плоскими потолками (западное имеет самостоятельный вход с улицы).

Парадная лестница ведет в северное помещение второго этажа, имеющее квартирную планировку. Помещения, занимающие центральную часть этажа и отделенную от нее капитальной поперечной стеной южную, имеют коридорную систему планировки. Прежде обе части этажа были взаимосвязаны, теперь изолированы. Сохранившиеся лепные карнизы дают представление о прежних размерах комнат. Здесь же уцелели щитовые паркетные полы.

Здание выстроено из кирпича размером 27х13,5х7,5 см на цементном растворе в системе цепной кладки. Шов не обработан.













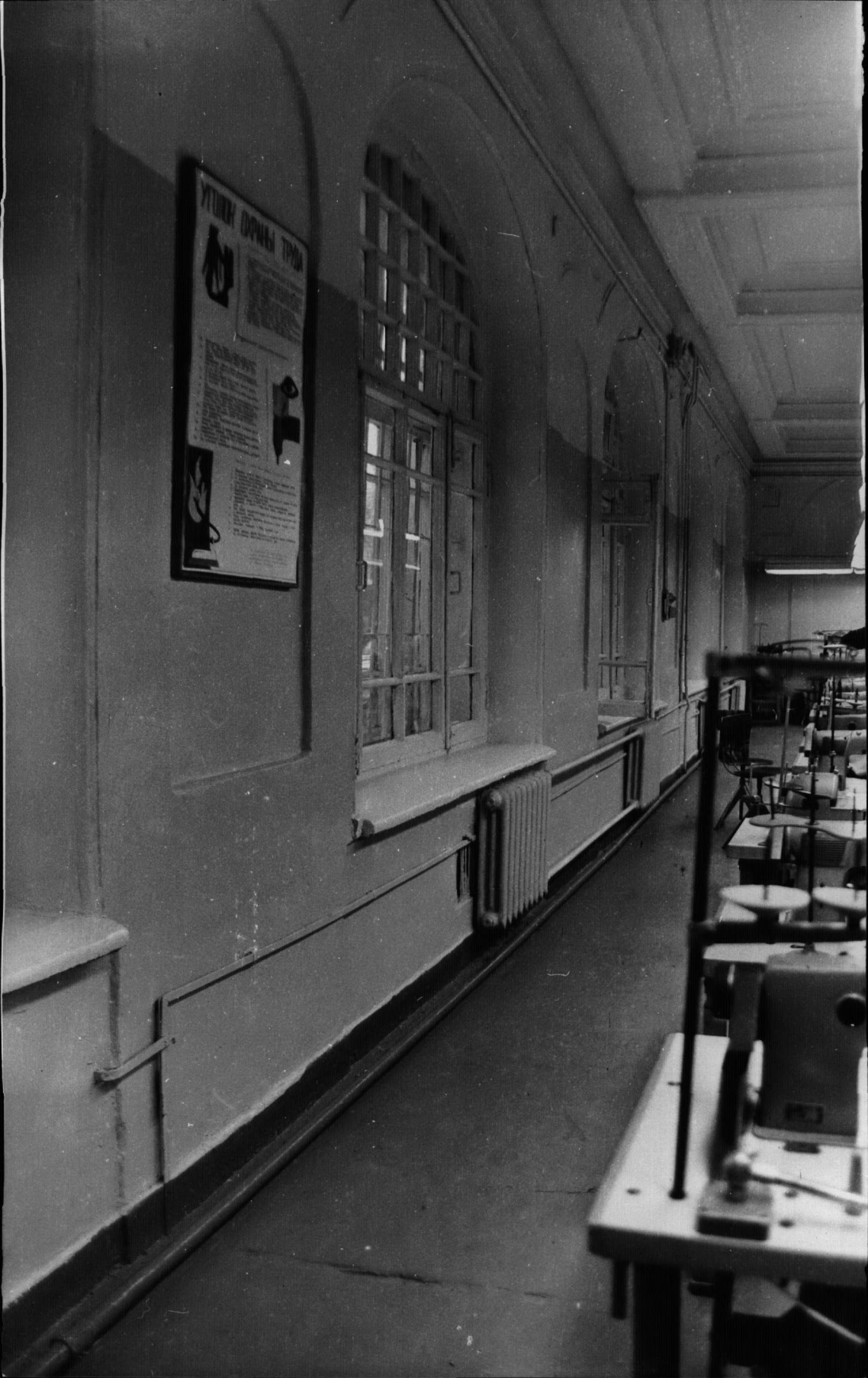












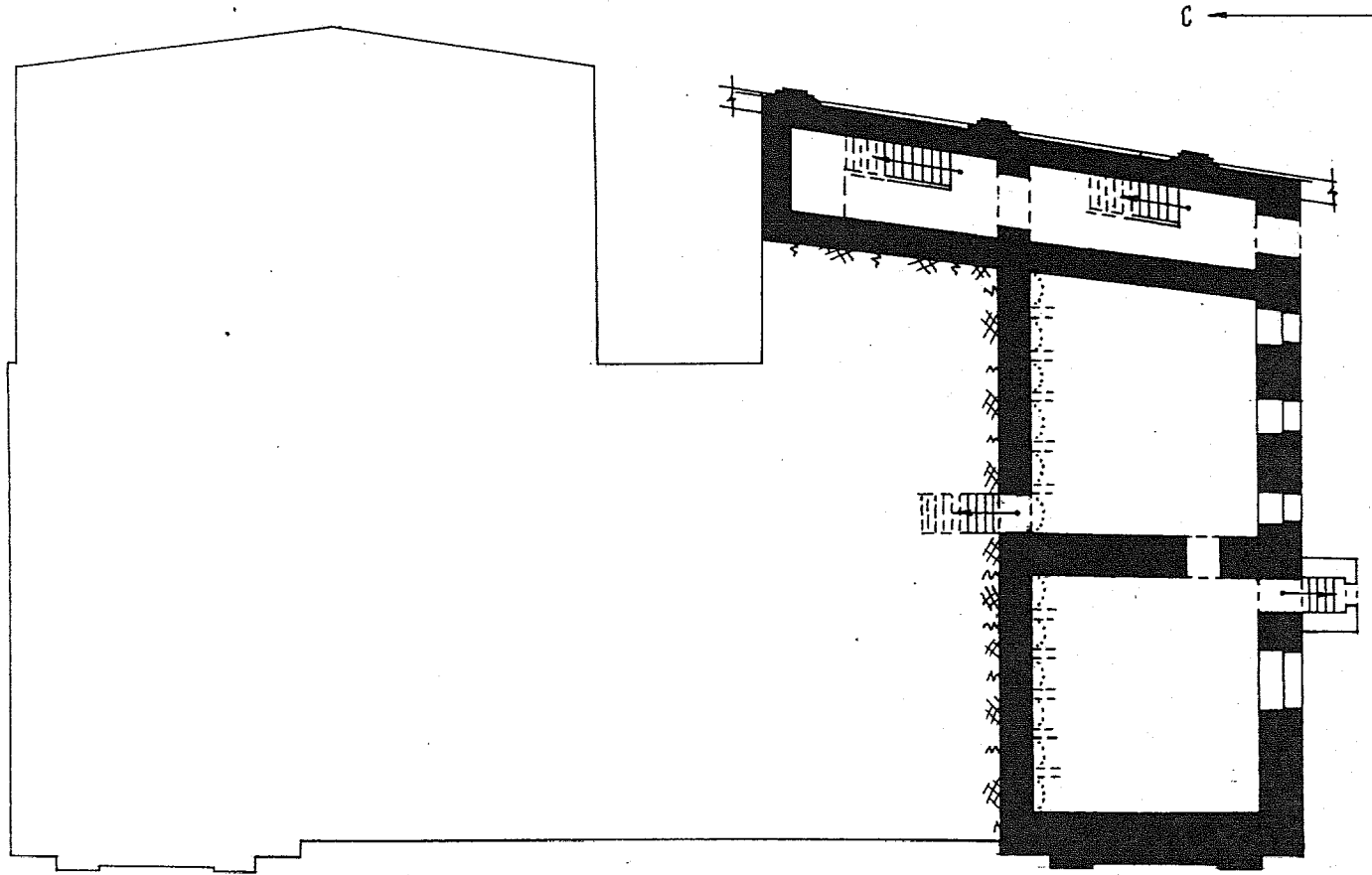




NOTICE



г. Москва, Ленинский район,  
2<sup>ой</sup> Зачатьевский пер, 2.  
Зачатьевский монастырь.  
Новый трапезный корпус, 1909 г.  
План подвала.

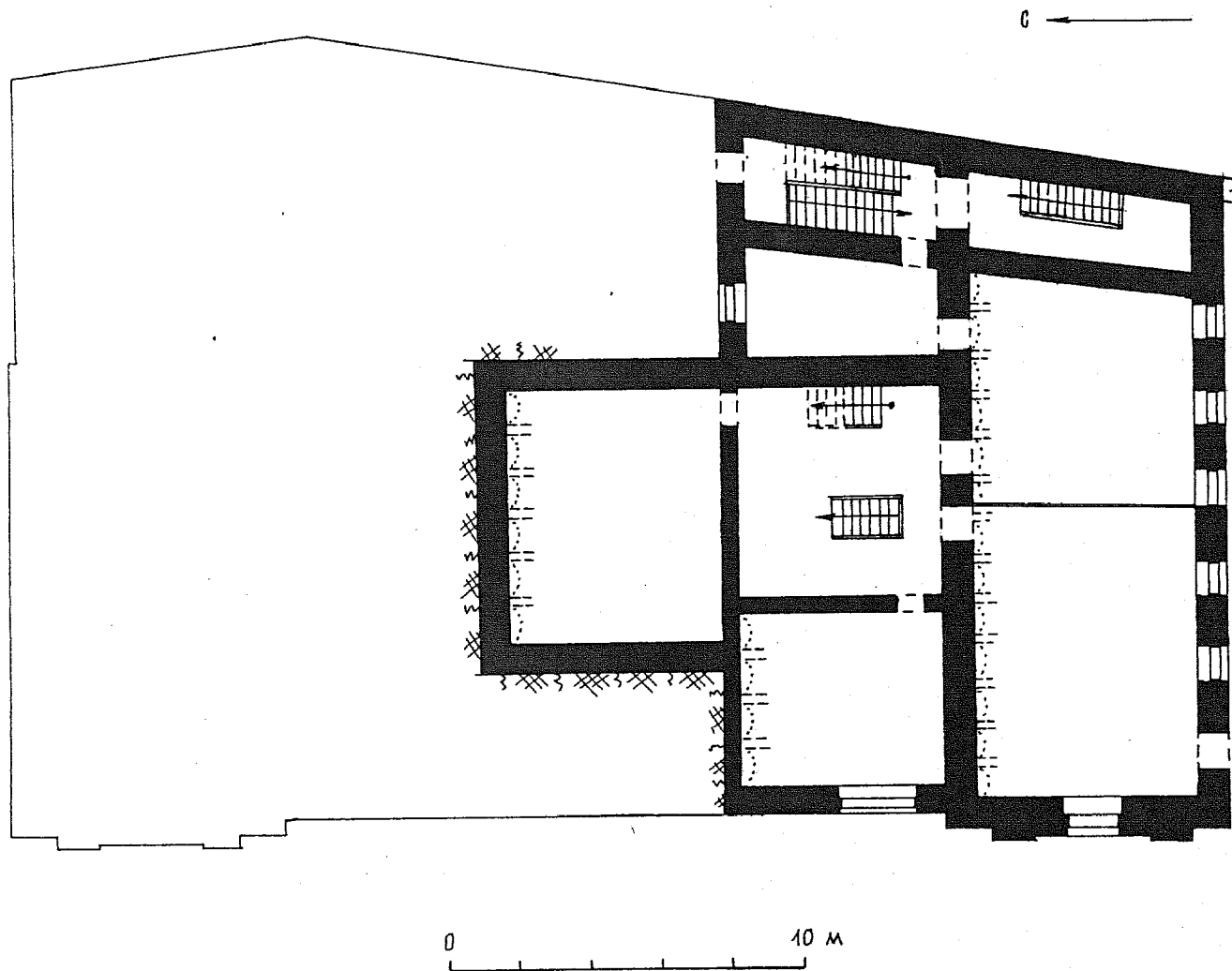


0 40 м

2

В.О.Союзреставрация МК СССР  
Обмерили: Борисова Т.С.  
Карпова М.Г.  
Выполнила: Борисова Т.С.  
1987г.

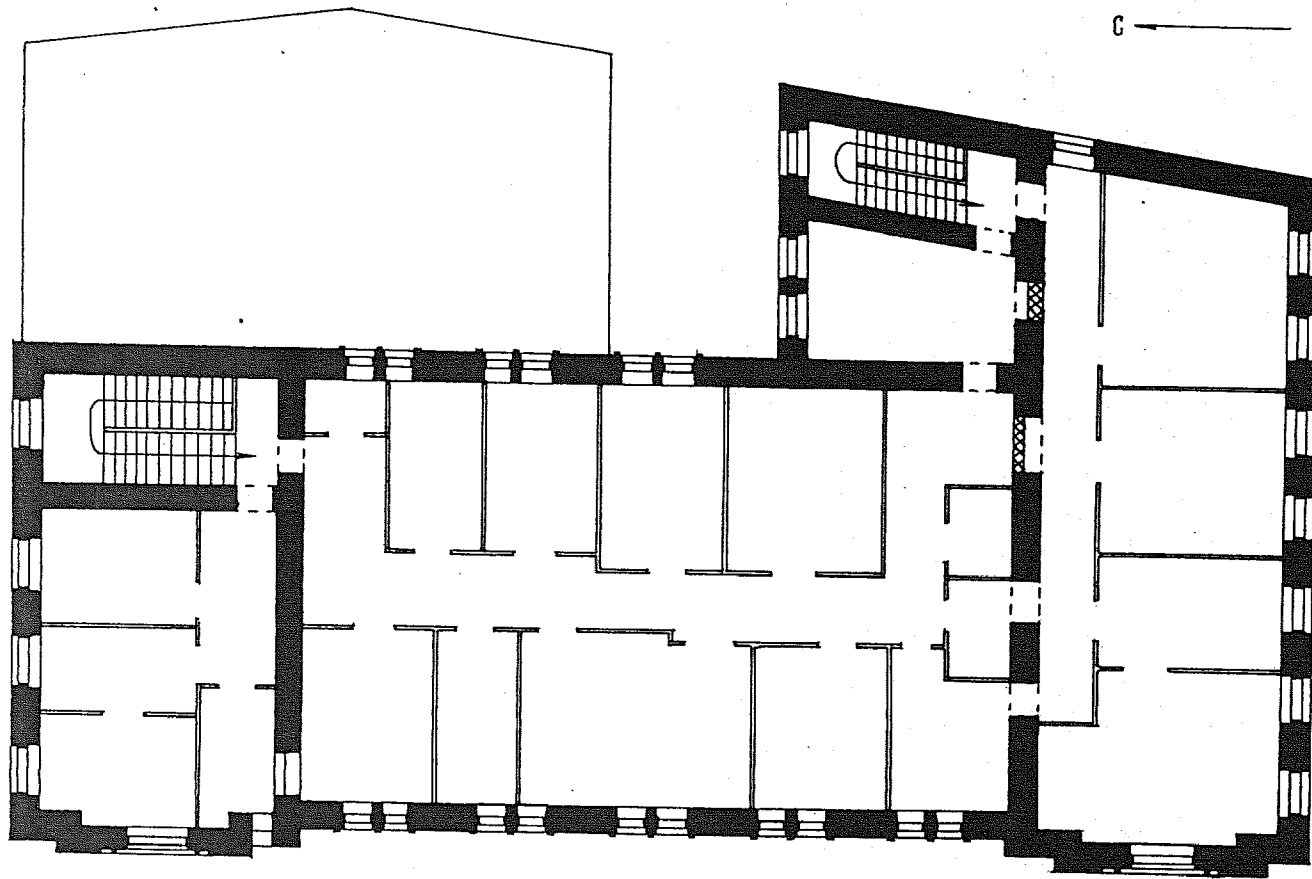
г. Москва, Ленинский район,  
2-ой Зачатьевский пер, 2.  
Зачатьевский монастырь.  
Новый трапезный корпус, 1909 г.  
План цокольного этажа.



2

В.О. Союзреставрация МК СССР  
Обмерили: Борисова Т.С.  
Карпова М.Г.  
Выполнила: Борисова Т.С.  
1987г

Г. МОСКВА, ЛЕНИНСКИЙ РАЙОН,  
2<sup>ой</sup> ЗАЧАТЬЕВСКИЙ ДЕР., 2.  
ЗАЧАТЬЕВСКИЙ МОНАСТЫРЬ.  
НОВЫЙ ТРАПЕЗНЫЙ КОРПУС, 1909 г.  
ПЛАН 2<sup>го</sup> ЭТАЖА

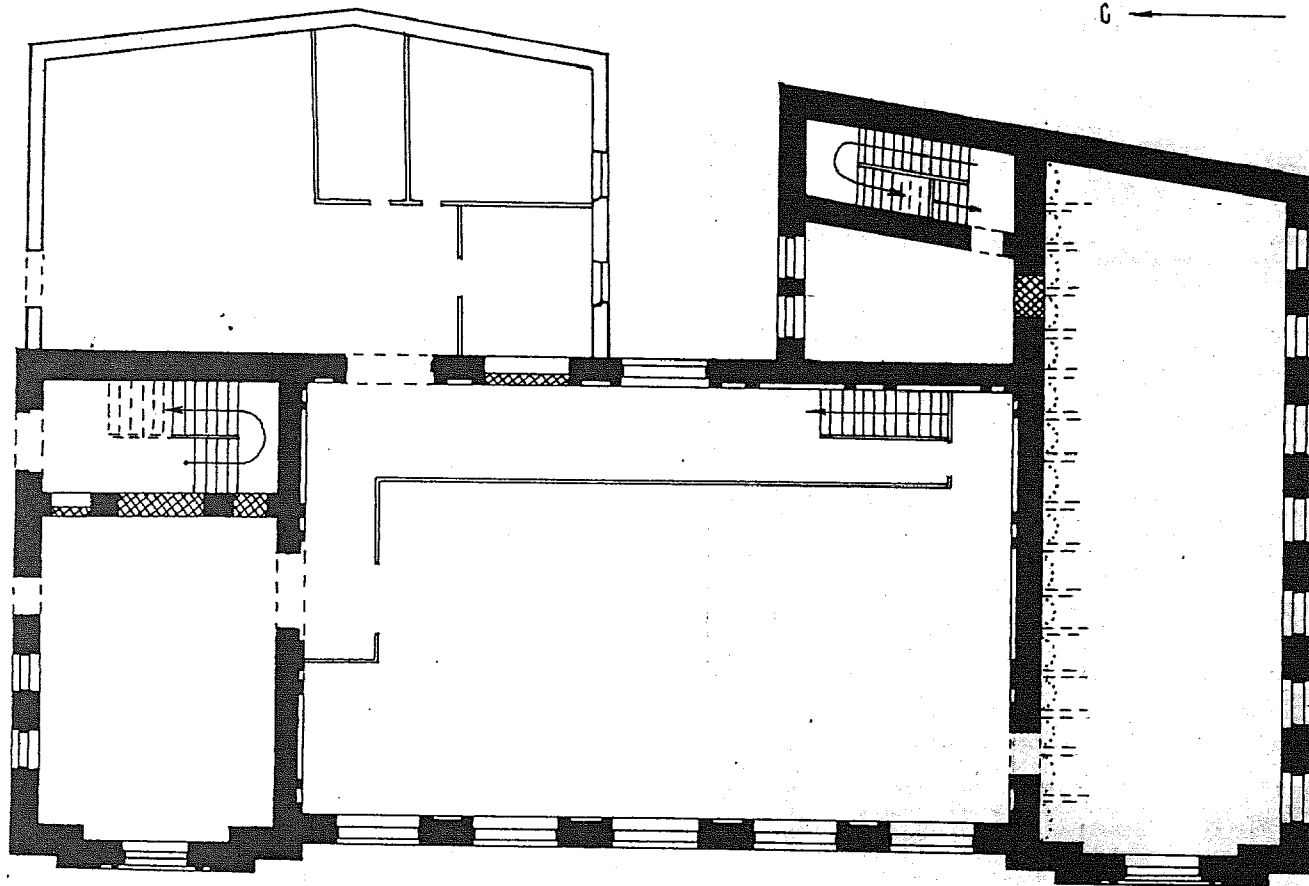


0 10 м

3

В.О. СОЮЗРЕСТАВРАЦИЯ МК СССР  
ОБМЕРИЛИ : БОРИСОВА Т.С.  
КАРЛОВА М.Г.  
ВЫПОЛНИЛА: БОРИСОВА Т.С.  
1987 г.

Г. МОСКВА, ЛЕНИНСКИЙ РАЙОН,  
2<sup>ой</sup> ЗАЧАТЬЕВСКИЙ ПЕР., 2.  
ЗАЧАТЬЕВСКИЙ МОНАСТЫРЬ.  
НОВЫЙ ТРАПЕЗНЫЙ КОРПУС, 1909 г.  
ПЛАН 1 ЭТАЖА.



0 10 м

3

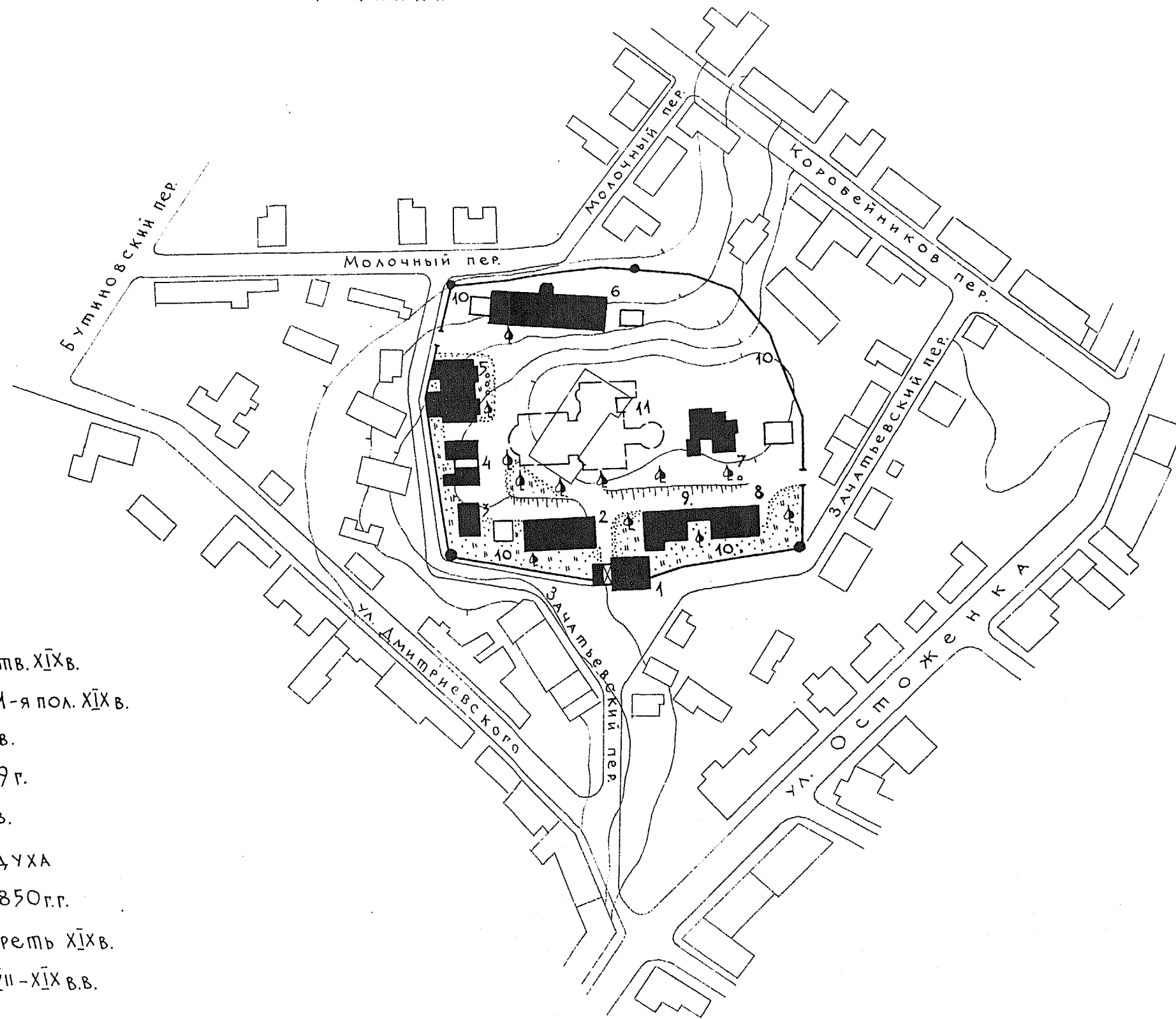
В.О. СОЮЗРЕСТАВРАЦИЯ МК СССР  
ОБМЕРИЛИ: БОРИСОВА Т.С.  
КАРПОВА М.Г.  
ВЫПОЛНИЛА: БОРИСОВА Т.С.  
1987 г.

г. Москва, Ленинский район

2-й Зачатьевский пер., 2

Зачатьевский монастырь, 1696 г., XIX - нач. XX в.в.

Генплан



Экспликация:

- 1 - Надвратная церковь Спаса  
Нерукотворного - 1696 г.
- 2 - Северный корпус келий - 1-я четв. XIX в.
- 3 - Северо-восточный корпус келий - 1-я пол. XIX в.
- 4 - Деревянные кельи - 2-я пол. XIX в.
- 5 - Новый трапезный корпус - 1909 г.
- 6 - Южный корпус келий - нач. XX в.
- 7 - Церковь Сошествия Святого Духа  
с больничным корпусом - 1844-1850 г.г.
- 8 - Старый трапезный корпус - 1-я треть XIX в.
- 9 - Настоятельский корпус - кон. XVIII - XIX в.в.
- 10 - Стены и башни
- 11 - Рождественский собор - 1800-1807 г.г. / не существ. /



г. Москва, Ленинский район.

В.О. Союзреставрация МК СССР  
Корректировка плана  
НИИ генплана г. Москвы 1977 г.  
Выполнила Аншипова Е.А.  
1987 г.

7.4.2 1.32.1

МИНИСТЕРСТВО КУЛЬТУРЫ СССР

ПАМЯТНИКИ ИСТОРИИ И КУЛЬТУРЫ СССР недвиж.

СОЮЗНАЯ РЕСПУБЛИКА РСФСР МК Упр. госконтроля охраны и реставрации пам. истории  
Адрес Г. Москва, Ленинский р-он, 2ой Зачатьевский пер., 2 наименование республиканского органа охраны культуры г. Моск

(АССР, край, область, район, автономная обл., национальный округ, населенный пункт)

### УЧЕТНАЯ КАРТОЧКА

I. НАИМЕНОВАНИЕ ПАМЯТНИКА Зачатьевский монастырь. Новый трапезный корпус.

II. ТИПОЛОГИЧЕСКАЯ ПРИНАДЛЕЖНОСТЬ

памятник археологии	памятник истории	памятник архитектуры	памятник монумент. ис-ва
		4.2.	

III. ДАТИРОВКА ПАМЯТНИКА 1909 г.

IV. ХАРАКТЕР СОВРЕМЕННОГО ИСПОЛЬЗОВАНИЯ

по первоначальному назначению	культурно-просветительное	туристско-экскурсионное	лечебно-оздоровительн.	жилые помещения	хозяйственное	не используется
	+					

предлож. по исполыз.  
V. ХАРАКТЕРИСТИКА ТЕХНИЧЕСКОГО СОСТОЯНИЯ

хорошее	среднее	плохое	аварийное
+			
союзная	республ.	местная	не состоит
			+

наличие утвержденной охранной зоны

да	нет
	+

VII. НАЛИЧИЕ ДОКУМЕНТАЦИИ

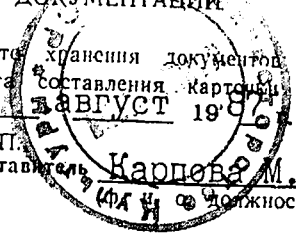
паспорт	фотографии	обмеры	реставрац. материалы
+	+	+	

место хранения документов  
Дата составления карточки  
август 1987

органы охраны			реставрац. мастерские		музей, архив, НИИ
союзный	республикан.	местный	республикан.	местный	
	+	+			ВНИИ

М. П. Составитель Карпова М. Г., архитектор

Старший инженер производственной группы по охране памятников



*Handwritten signature*



УЧЕТНАЯ КАРТОЧКА (оборотная сторона)

Фото или схематический план



Краткое описание

Кирпичный двухэтажный новый трапе-  
зный корпус Зачатьевского монастыря пе-  
строен в 1909 г. в "русском" стиле. Под его  
южной частью размещается полуподвал и  
подвал.

Сложное в плане здание косоугольным  
восточным выступом примыкает к монастыр-  
ской ограде. Главный западный фасад сим-  
метричен. Его центральная часть с больши-  
ми арочными окнами фланкирована ризали-  
тами, завершенными аттиками и щипцами.

Оба этажа имеют капитальные стены в  
соответствии с делением нижнего этажа  
на большой центральный трапеэный зал,  
косоугольный малый южный зал, северный  
вестибюль и две лестничные клетки. Вто-  
рой жилой этаж имеет коридорную систе-  
му планировки. Помещения нижнего этажа  
перекрыты сводами Монье.

Типичное для нач. XX в. монастырское  
здание в "русском" стиле.