

0300000177

МИНИСТЕРСТВО КУЛЬТУРЫ СССР

3.2.№

-I.56.13
индекс

ПАМЯТНИКИ ИСТОРИИ И КУЛЬТУРЫ СССР

(недвижимые)

СОЮЗНАЯ РЕСПУБЛИКА РСФСР
 Главное управление охраны, реставрации и использования
 памятников истории и культуры Министерства культуры
 (наименование республиканского органа охраны памятников)

ПАСПОРТ

I. НАИМЕНОВАНИЕ ПАМЯТНИКА Усадьба купеческая. Дом жилойII. ТИПОЛОГИЧЕСКАЯ
ПРИНАДЛЕЖНОСТЬ

памятник археологии	памятник истории	памятник архитектуры	памятник монумент. иск-ва
		2	

III. ДАТИРОВКА ПАМЯТНИКА (или дата исторического события, с которым связано возникновение памятника — для памятников истории)

Кон. XIX в.IV. АДРЕС (местонахождение) ПАМЯТНИКА Башкирская АССР, Бирский район
(АССР, край, область, район, автономная обл.,
с. Верхне лачентау
национальный округ; населенный пункт; пути подъезда)V. ХАРАКТЕР
СОВРЕМЕННОГО
ИСПОЛЬЗОВАНИЯ

по первонач. назначению	культурно-просветит.	туристско-экскурсион.	лечебно-оздоровительн.	жилые помещения	хозяйственное	не используется
музей библ. клуб			болн. санат. д/отд.	+	учреждение торгов. промыш. склад	

ПРИЛОЖЕНИЯ:

Фото общего вида 2
 Фото фрагментов —
 Генплан 1
 Обмеры: план 2
 фасад —
 разрез —
 Схематический план
 охранной зоны —

VI. ИСТОРИЧЕСКИЕ СВЕДЕНИЯ

- а) {
- для памятников археологии — история возникновения, кем и когда производились раскопки и раскопки, место хранения коллекций.
 - для памятников истории — история возникновения: краткая характеристика событий и лиц, в связи с которыми объект приобрел значение памятника.
 - для памятников архитектуры и монументального иск-ва — автор, строитель, заказчик, история создания.

Жилой дом принадлежал семье местного купца-хлеботорговца по имени Хусаин. По словам старожилов, здание построено в конце XIX в. Стилистические признаки подтверждают эту дату.

б) перестройки и утраты, изменившие первоначальный облик памятника.

Утрачен балкон, выходящий во двор.

в) реставрационные работы (общая характеристика, время, автор, место хранения документации)

Не проводились

{	для памятников археологии	— характер культурного слоя, важнейшие находки.
	для памятников истории	— характеристика памятника, наличие, текст и время установления мемориальной доски.
	для памятников архитектуры	— основные особенности планировочной, композиционно-пространственной структуры и конструкций; характер декора фасадов и интерьеров; наличие живописи, скульптуры, прикладного искусства; строительный материал, основные габариты.
	для памятников монумент. иск-ва	— основные особенности композиционного и колористического решения; тексты; материал, техника, размер.

Расположен в юго-западном углу участка; участвует в формировании фронта усадьбы по красной линии улицы.

Двухэтажное с заглубленным первым этажом Г-образное в плане здание под вальмовой кровлей побелено по кирпичу. Несколько пониженный со стороны двора объем лестничной клетки имеет вход на торцевом фасаде. Композиция была дополнена крытым балконом, выходящим во двор.

Главный фасад с семью осями окон с лучковыми перемычками фланкируют широкие угловые лопатки с фигурными филенками. Членение здания по высоте подчеркнуто широким междуэтажным поясом с прямоугольными филенками под окнами. Оконные обрамления следуют очертанию проемов. В завершении окон верхнего этажа пологие арки смыкаются в непрерывную волнистую линию (на главном фасаде). Здание завершено городчатым карнизом. Убранство остальных фасадов аналогично; на дворовом фасаде отсутствуют городки и подоконные филенки. Деревянный тамбур с арочным дверным проемом и сегментным покрытием акцентирован круглой филенкой на фасаде основного объема.

В первом этаже три больших помещения хозяйственного назначения связаны последовательными проемами. Сохранились печи-пли

Планировка второго этажа повторяет основные членения нижнего и имеет дополнительные перегородки. Лестничная клетка связана с продольным коридором, в который выходят двери комнат. Сохранились лепные потолочные тяги по периметру, розетки в местах крепления люстр и печи, одна из которых с угловым срезом.

Перекрытия плоские. Габариты здания в плане 14 x 12 м.

б) общая оценка общественной, научно-исторической и художественной значимости памятника.

Характерный образец жилого дома сельского купца, выполненный в стилевых традициях эклектики конца XIX в. Может рассматриваться в качестве памятника архитектуры местного значения.

IX. ТЕХНИЧЕСКОЕ СОСТОЯНИЕ

характеристика общего состояния:

для памятников археологии	культурного слоя важнейших находок конструкций
для памятников архитектуры и истории	стен покрытий потолков пола декора фасадов интерьеров
в интерьере:	живописи окультуры прикл. иск-ва
для памятников монументального искусства	цоколя постаumenta скульптуры грунта красочного слоя

хорошее	среднее	плохое	аварийное
+			
+			
+			
+	+		
	+		

X. СИСТЕМА ОХРАНЫ

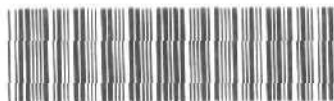
а) категория охраны

б) дата и № документа о принятии под охрану.

союзная	республ.	местная	не состоит
			+

в) границы охранной зоны и зоны регулирования застройки (краткое описание со ссылкой на утверждающий документ).

Не установлены



D000035249

г) балансовая принадлежность и конкретное использование **Верхнелачентауский сельсовет.**
Детсад.

д) дата и № охранного документа

Дата составления паспорта

Составитель

А.Р.Ширгазин м.н.с.ИИЯЛ

(ф. и, о., должность или профессия)

Ширгазин
(подпись)

10, сентября 1989г.

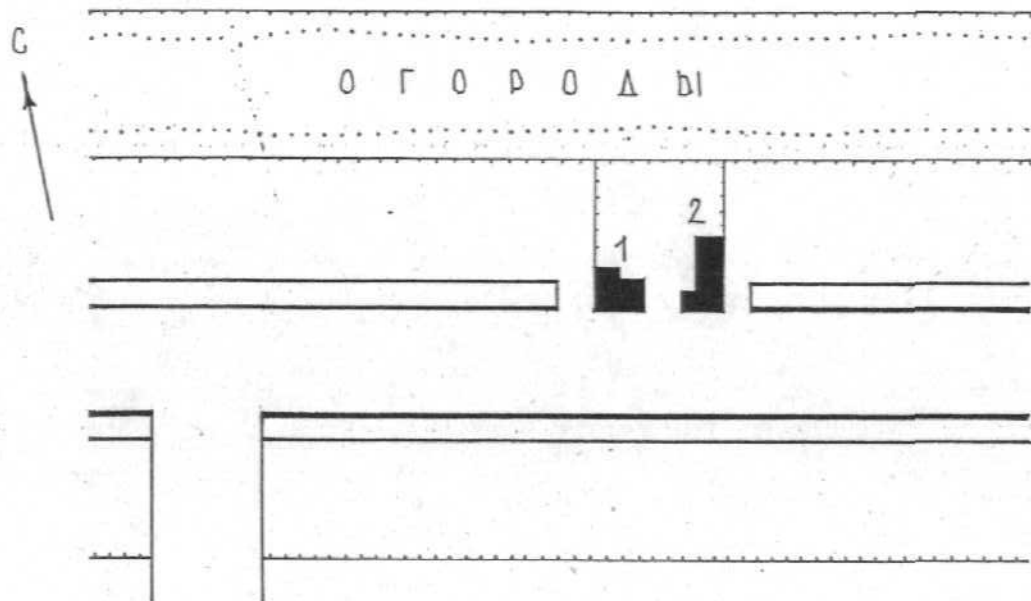
Инспектор по охране памятников

А.Б.Шарапов

А.Б.Шарапов
(подпись)



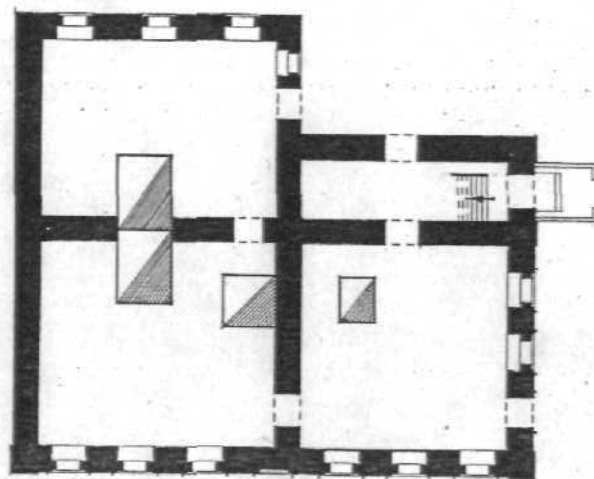
БАССР БИРСКИЙ РАЙОН с. ВЕРХНЕЛАЦЕНТАУ
УСАДЬБА КУПЕЧЕСКАЯ. ДОМ ЖИЛОЙ. Кон. XIX в.
ГЕНПЛАН



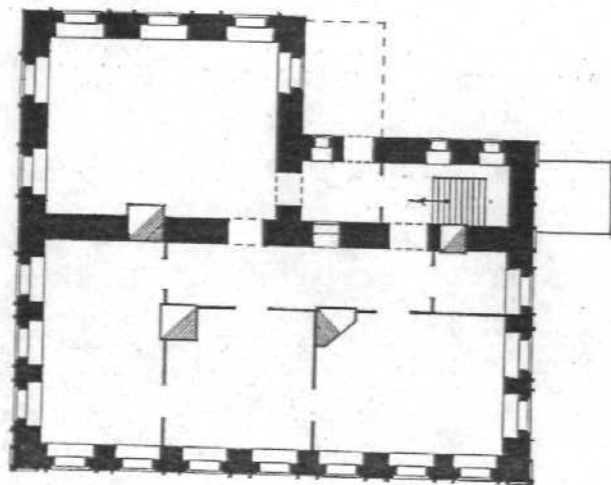
0 100м

1 ДОМ ЖИЛОЙ
2 МАГАЗИН

БАССР БИРСКИЙ РАЙОН с. ВЕРХНЕЛАЧЕНТАУ
УСАДЬБА КУПЕЧЕСКАЯ. ДОМ ЖИЛОЙ. Кон. XIX в.
ПЛАН ПОДКЛЕТА



БАССР БИРСКИЙ РАЙОН с. ВЕРХНЕЛАЧЕНТАУ
УСАДЬБА КУПЕЧЕСКАЯ. ДОМ ЖИЛОЙ. Кон. XIX в.
ПЛАН ОСНОВНОГО ЭТАЖА





БашССР, Бирский район, с. Верхнеплачентау
Усадьба купеческая. Дом жилой. Кон. XIX в.
Общий вид со двора.
фото А.Р. Ширгазина, июнь 1988г.



БашССР, Бирский район, с. Верхнедлаченгау
усадыба купеческая, Дом жилой, Кон. XIX в.
общий вид с улицы.

фото А. Р. Ширгазина, июнь 1988 г.

УЧЕТНАЯ КАРТОЧКА

I. НАИМЕНОВАНИЕ ПАМЯТНИКА **Усадьба купеческая. Дом жилой.**

II. ТИПОЛОГИЧЕСКАЯ ПРИНАДЛЕЖНОСТЬ

памятник археологии	памятник истории	памятник архитектуры	памятник монумент ис-ва
---------------------	------------------	----------------------	-------------------------

III. ДАТИРОВКА ПАМЯТНИКА

Кон. XIX в.

2

VI. ХАРАКТЕР СОВРЕМЕННОГО ИСПОЛЬЗОВАНИЯ

по первоначальному назначению	культурно-просветительное	туристско-экскурсионное	лечебно-оздоровительн.	жилые помещения	хозяйственное	не используется
				+		

V. ХАРАКТЕРИСТИКА ТЕХНИЧЕСКОГО СОСТОЯНИЯ

хорошее	среднее	плохое	аварийное
+			
союзная	республ.	местная	не состоит

VI. КАТЕГОРИЯ ОХРАНЫ

да	нет
	+

VII. НАЛИЧИЕ ДОКУМЕНТАЦИИ

паспорт	фотографии	обмеры	реставрационные материалы
---------	------------	--------	---------------------------

место хранения документа

Дата составления карточки

органы охраны		реставрационные мастерские		музей, архив НИИ	
союзная	республикан.	республикан.	местная		
	+		+		

М. П. **1 сентября 1989г.**

Составитель

А.Р.Ширгазин
(ф. и. о., должность или профессия, подпись)

М.Н.С. ИИИЛ ВНИ

Инспектор по охране памятников

А.В.Шарапов
(ф. и. о., подпись)

А.В.Шарапов

Фото или схематический план



Краткое описание

Характерный образец жилого дома сельского купца, выполненный в стилевых традициях эклектики. Расположен в юго-западном углу участка; участвует в формировании фронта усадьбы по красной линии улицы.

Гл. фасад с семью осями окон с лучковыми перемычками фланкируют широкие угловые лопатки с фигурными филёнками. Здание завершено городчатым карнизом. Деревянный тамбур с арочным дверным проёмом и сегментным покрытием акцентирован круглой филёнкой на фасаде основного объёма.

В первом этаже три больших помещения хоз. назначения связаны последовательными прсемами. Планировка второго этажа повторяет основные членения нижнего и имеет дополнительные перегородки. Лестничная клетка связана с продольным коридором, в который выходят двери комнат. Сохранились лепные потолочные тяги, розетки в местах крепления люстр, печи. Перекрытия плоские. Габариты здания в плане 14x12 м.