

# ПАМЯТНИКИ ИСТОРИИ И КУЛЬТУРЫ СССР

(недвижимые) 5010508006

СОЮЗНАЯ РЕСПУБЛИКА РСФСР. Министерство культуры.

Главное управление по охране памятников истории и культуры.

(наименование республиканского органа охраны памятников)

## П А С П О Р Т

I. НАИМЕНОВАНИЕ ПАМЯТНИКА Усадьба Середниково. Конюшня на Конном дворе.II. ТИПОЛОГИЧЕСКАЯ  
ПРИНАДЛЕЖНОСТЬ

памятник археологии	памятник истории	памятник архитектуры	памятник монумент. иск-ва
		7(2)	

III. ДАТИРОВКА ПАМЯТНИКА (или дата исторического события, с которым связано возникновение памятника — для памятников истории)

1780-е гг.Московская обл., Солнечногорский р-он,IV. АДРЕС (местонахождение) ПАМЯТНИКА сан. "Мцыри". От Москвы с Ленинградскоговокзала до пл. Фирсановка - 33 км, далее автобусом до сан. "Мцыри" - 4 км.  
(АССР, край, область, район, автономная обл., национальный округ, населенный пункт, пути подъезда)V. ХАРАКТЕР  
СОВРЕМЕННОГО  
ИСПОЛЬЗОВАНИЯ

по первонач. назначению	культурно-просветит.	туристско-экскурсион.	лечебно-оздоровительн.	жилые помещения	хозяйственное	не используется
	музей библ. клуб		больн. санат. + д/отд.		учреждение торгов. промышл. склад	

## ПРИЛОЖЕНИЯ:

Фото общего вида — 3  
 Фото фрагментов — 3  
 Генплан —  
 Обмеры: план — 1  
           фасад —  
           разрез —  
 Схематический план  
 охранной зоны —  
 Вкладыш — 1 стр.

## VI. ИСТОРИЧЕСКИЕ СВЕДЕНИЯ

а)	{	для памятников археологии	— история возникновения, кем и когда производились разведки и раскопки, место хранения коллекций.
		для памятников истории	— история возникновения: краткая характеристика событий и лиц, в связи с которыми объект приобрел значение памятника.
		для памятников архитектуры и монументального иск-ва	— автор, строитель, заказчик, история создания.

Восточное здание на конном дворе усадьбы Середниково построено в период возведения всего усадебного ансамбля, при владельцах Всеволожских, в 1780-х годах. В литературе эта постройка названа по-разному: "манеж", "конюшня", "помещение для конюхов и припасов сена." Внешний облик здания говорит за то, что это была конюшня: помещение освещено лишь высоко расположенными окнами при глухой нижней части фасадов.

б) перестройки и утраты, изменившие первоначальный облик памятника.

Здание находится в аварийном состоянии. Разобрана часть западной стены, отсутствуют перекрытия, кровля, полы. В восточной стене имеются трещины. Некоторые ниши обращены в окна. Лицевая кладка отслаивается. На уровне перекрытия висят оборванные связи.

в) реставрационные работы (общая характеристика, время, автор, место хранения документации)

Реставрация здания начата в настоящая время. производственным участком треста "Мособлстройреставрация", по проекту архитектора Н.Б.Панковой. В архиве треста имеется лишь графическая документация. Предполагается:

(продолжение см. на вкладыше № I)

## VII. ОПИСАНИЕ ПАМЯТНИКА

а)	для памятников археологии	— характер культурного слоя, важнейшие находки.
	для памятников истории	— характеристика памятника, наличие, текст и время установления мемориальной доски.
	для памятников архитектуры	— основные особенности планированной, композиционно-пространственной структуры и конструкций; характер декора фасадов и интерьеров; наличие живописи, скульптуры, прикладного искусства; строительный материал, основные габариты.
	для памятников монумент. иск-ва	— основные особенности композиционного и колористического решения; тексты, материал, техника, размер.

Кирпичное здание конюшни расположено в центре восточной линии построек Конного двора усадьбы Середниково. Его главный наиболее разработанный в декоративном отношении, восточный фасад обращен во вне, к позднему манежу, а три остальных принадлежат Конному двору.

Постройка в стиле классицизма в объемной композиции и архитектурном декоре сохраняет черты позднего барокко.

Немного вытянутое с севера на юг прямоугольное в плане здание имеет скругленные восточные углы. Два его торца — глухие, ворота располагались с запада, а восточный фасад прорезан высоко расположенными круглыми проемами под венчающим карнизом. Существующие западные входы — поздние. Ворота находились в задней разобранной стене.

Основные элементы фасадного декора здания: круглые проемы, ниши, вертикальные филленки, — вгущены на парадном восточном фасаде, имеющем девять осей. Вертикальные филленки от цо-

(продолжение см. на вкладыше № I)

б) общая оценка общественной, научно-исторической и художественной значимости памятника.

Наиболее интересное в декоративном отношении хозяйственное здание в усадьбе Середниково кон. XVIII века, сохранившее при

значительных утратах богатую декорацию в стиле классицизма

VIII. ОСНОВНАЯ БИБЛИОГРАФИЯ, АРХИВНЫЕ ИСТОЧНИКИ, ИКОНОГРАФИЧЕСКИЙ МАТЕРИАЛ (продолжение см. на вкладыше № I)

1. "Памятники усадебного искусства", вып. I, М., 1928, стр. 80-81.

2. Н.Я. Тихомиров. Архитектура подмосковных усадеб, М., 1955, стр. 121-123

3. М.А. Ильин. Подмосковье, М., 1966, стр. 258-260.

4. "Памятники архитектуры Московской области", т. II, М., 1975, стр. 251.

Обмеры плана, кроки, фотографии и негативы хранятся в Московском областном управлении культуры.

IX. ТЕХНИЧЕСКОЕ СОСТОЯНИЕ

		хорошее	среднее	плохое	аварийное
характеристика общего состояния: для памятников археологиче- ской культуры	культурного слоя важнейших находок			+	
для памятников архитек- туры и истории	конструкций стен покрытий потолков пола декора фасадов интерьеров	отсутствует отсутствует отсутствует			
в интерьере:	живописи скульптуры прикл. иск-ва		+		
для памятников монументального искусства	цоколя постаментов скульптуры грунта красочного слоя				

X. СИСТЕМА ОХРАНЫ

а) категория охраны

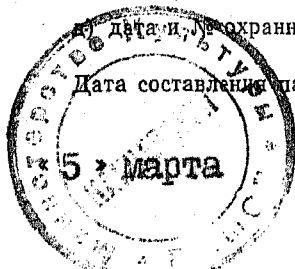
союзная	республ.	местная	не состоит
	+		

б) дата и № документа о принятии под охрану Постановление Совета Министров РСФСР  
от 30.08.1960г. № 1327.

в) границы охранной зоны и зоны регулирования застройки (краткое описание со ссылкой на утверждающий документ)

**Границы охранной зоны памятника не установлены.**

г) балансовая принадлежность и конкретное использование Московский областной туберкулезный санаторий, здание находится в процессе реставрации.



д) дата и № охранного документа \_\_\_\_\_

Дата составления паспорта \_\_\_\_\_

1974 г.

Составитель Карпова М.Г. архитектор.  
(ф., и., о., должность или профессия)

(подпись)

Инспектор по охране памятников \_\_\_\_\_

Белов С.С.

(подпись)

М. П.

Вкладыш № I к паспорту:

3.7(2) I.32.33

"Усадьба Середниково.  
Конюшня на Конном дворе."  
п.УПа (продолжение):

Московская область,  
Солнечногорский район,  
сан. "Мцыри".

достройка отсутствующей стены, вычинка трещин и кладки, возведение перекрытия, стропил и кровли, настил пола, закладка прорубленных ниш и проемов, восстановление ворот, вычинка цоколя и карниза, побелка здания.

п.УПа (продолжение):

коля до карниза объединяют композиции низ <sup>арочных</sup> нижних ниш (почти все обращены в настоящее время в проемы) и верхних круглых окон в плоских рамах. Между нишами и окнами помещены филгурные, а под нишами — горизонтальные накладные "доски". Скругленные углы также обработаны филленками, с аналогичной композицией, по вместо круглых окон здесь овальные нишки.

Высокий гладкий кирпичный цоколь проходит только вдоль восточного фасада и углов. По периметру здание опоясывает развитый, изящно профилированный кирпичный карниз, укрепленный на углах белокаменными, раскрепованными вставками.

Здание выстроено из кирпича, размером 27х17х7,5 см на известковом растворе с обработкой шва подрезкой. Перевязка кладки русская (в местах скругления — тычковая). Конюшня сохранила следы побелки.

В интерьере все углы здания скруглены. Нижняя часть сохранила следы поздней штукатурки. Здание было стянуто поперечными металлическими связями, повисшими после утраты западной стены.

Пол и перекрытие отсутствуют.

П.УПб (продолжение):

с барочными элементами в декоре и композиции. Важный компонент планировки Конного двора усадьбы Середниково.

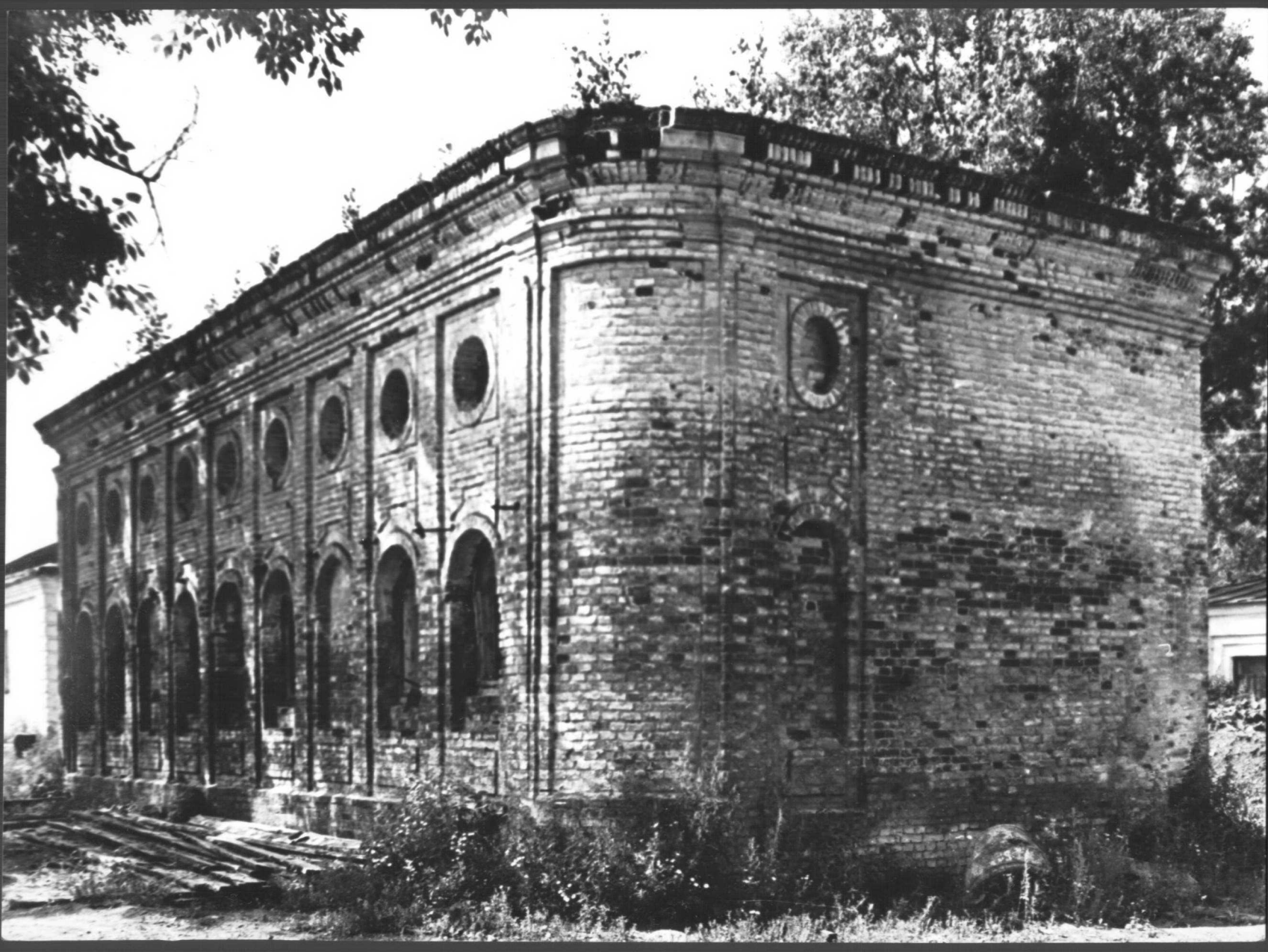
Московская область Солнечногорский район  
Усадьба „Середниково“, сан. „Мицри“  
Конный двор, конюшня кон XVIII в.

С ←



0 10 м

Выполнила А. Горячева  
1984 г.

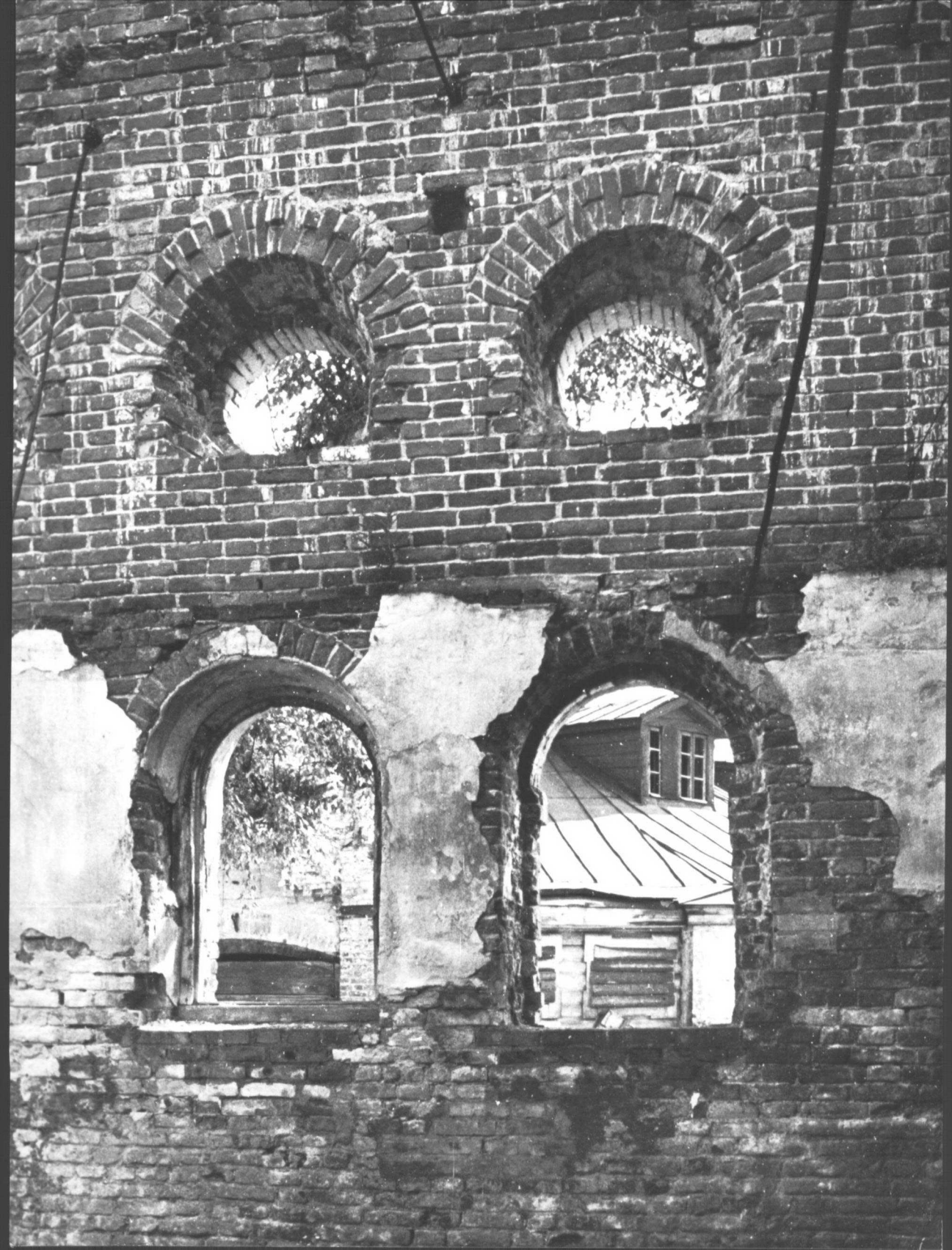














МИНИСТЕРСТВО КУЛЬТУРЫ СССР ● ПАМЯТНИКИ ИСТОРИИ И КУЛЬТУРЫ СССР (недвижимые)

СОЮЗНАЯ РЕСПУБЛИКА РСФСР. Мин. культ. Гл. управл. по охране памятников.

Адрес Московская обл., Солнечногорский р-он, с/п. Мшари.  
(наименование республиканского органа охраны)  
(АССР, край, область; район, автономная обл.; национальный округ; населенный пункт)

## УЧЕТНАЯ КАРТОЧКА

I. НАИМЕНОВАНИЕ ПАМЯТНИКА Усадьба Середниково. Конюшня на Конном дворе.

II. ТИПОЛОГИЧЕСКАЯ ПРИНАДЛЕЖНОСТЬ

памятник архитектуры	памятник истории	памятник архитектуры	памятник монумент. ис-ва
		7(2)	

III. ДАТИРОВКА ПАМЯТНИКА

1780-е гг.

IV. ХАРАКТЕР СОВРЕМЕННОГО ИСПОЛЬЗОВАНИЯ

во перво-начальную назначению	культурно-просветительное	туристско-экскурсионное	лечебно-оздоровительн.	жилые помещения	хозяйственное	не используется

предлож. по использ.

+

V. ХАРАКТЕРИСТИКА ТЕХНИЧЕСКОГО СОСТОЯНИЯ

хорошее	среднее	плохое	аварийное
		+	
союзная	республ.	местная	не состоит
	+		

наличие утвержденной охранной зоны

да

нет

+

VII. НАЛИЧИЕ ДОКУМЕНТАЦИИ

паспорт	фотографии	обмеры	реставрационные материалы
+	+	+	+

место хранения документов

Дата составления карточки

5 марта 1984 г.

М. П.

органы охраны

союзный

республикан.

местный

реставрационные мастерские

республикан.

местные

музей, архив,

Составитель

Карпова М.Г., архитектор.

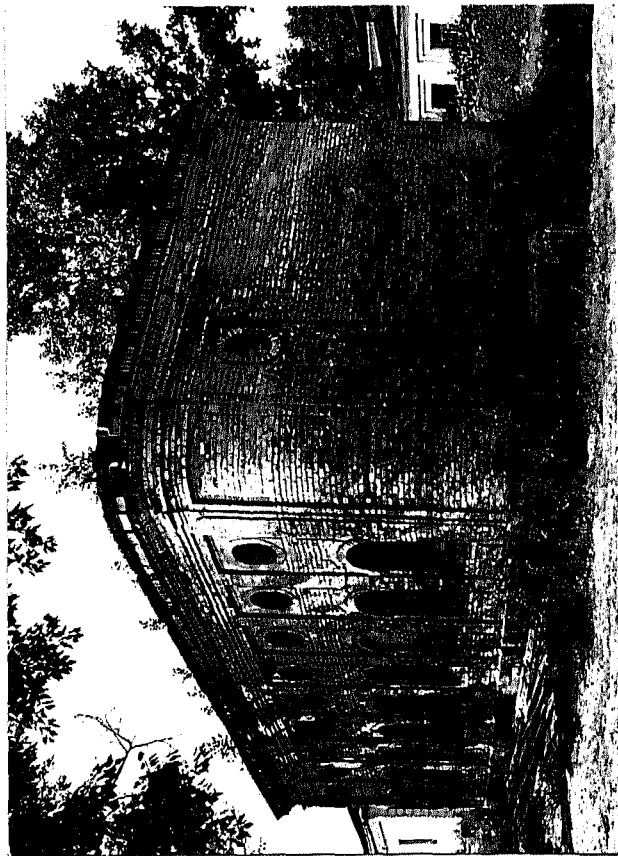
Инспектор по охране памятников

Белов С.С.

(ф., и., о., должность или профессия, подпись)

(ф., и., о., подпись)

Фото или схематический план



Краткое описание

Конюшня на Конном дворе у с. Середниково возведена в 1780-х гг. в стиле классицизма с барочными элементами.

Кирпичное, одноэтажное, несколько вытянутое в севера на юг здание имеет скругленные наружные восточные углы, внутри все углы скруглены. Западная стена, где был ризалит с воротами, разобрана, торцы — глухие, с востока здание освещено высоко расположенными круглыми окнами. Восточный фасад наряден: вертикальные филеики объединяют круглые окна с нижними арочными нишами. Развитый кирпичный профилированный карниз укреплен угловыми белокаменными вставками.

Наиболее интересное в декоративном отношении хозяйственное здание в усадьбе Середниково.