

7706 099000

МИНИСТЕРСТВО КУЛЬТУРЫ РФ.

4. 4. 1.32. 1.

индекс

ПАМЯТНИКИ ИСТОРИИ И КУЛЬТУРЫ РФ. (НЕДВИЖИМЫЕ)

СОЮЗНАЯ РЕСПУБЛИКА РФ.

УПРАВЛЕНИЕ ПО ОХРАНЕ НЕДВИЖИМЫХ ПАМЯТНИКОВ
ИСТОРИИ И КУЛЬТУРЫ.

П А С П О Р Т

I. НАИМЕНОВАНИЕ ПАМЯТНИКА Надгробие И. И. Блажевичу.II. ТИПОЛОГИЧЕСКАЯ
ПРИНАДЛЕЖНОСТЬ

памятник археологии	памятник истории	памятник архитектуры	памятник монумент иск-ва.
			4

III. ДАТИРОВКА ПАМЯТНИКА 1945 год.IV. АДРЕС (местонахождение) ПАМЯТНИКА г. Москва, Центральный округ,
Лужнецкий пр., 2. Новодевичье кладбище, участок № 4-11-19.V. ХАРАКТЕР
СОВРЕМЕННОГО
ИСПОЛЬЗОВАНИЯ

по перво- нач. наз- чению.	культурно- просветит.	туристско- экскурси- ное.	лечебно- оздорови- тельн.	жилые по- меще- ния	хозяйствен- ное	не исполь- зуется
+	музей библ. клуб		больница санаторий д/отд.		учреждение торговое промышл. склад	

ПРИЛОЖЕНИЯ:

Фото общего вида - 4.

Фото фрагментов - 1.

Фото интерьеров -

Обмеры: план - 1.

фасад - 1.

схема фотофиксации - 1.

схема кладбищенского участка - 1

Вкладыши -

VI. ИСТОРИЧЕСКИЕ СВЕДЕНИЯ.

а) для памятников монумент. иск-ва - автор, строитель, заказчик, история создания.

Надгробие на могиле Героя Советского Союза генерал - майора Ивана Ивановича Блажевича (1903 - 1945 г. г.), погибшего в боях за Вену, установлено в 1945 г. Автор надгробия скульптор Б. Ф. Лоренцов.

б) перестройки и утраты, изменившие первоначальный облик памятника.

В 1963 г. перед памятником была положена плита из красного шлифованного гранита, отмечающая захоронение А. Блажевич. На боковых и частично на задней границах территории захоронения блоки гранитного бордюра заменены железобетонными балками.

в) реставрационные работы (общая характеристика, время, автор, место хранения документации).

Реставрационные работы не проводились.

VII. ОПИСАНИЕ ПАМЯТНИКА.

а) для памятников монумент. иск-ва - основные особенности композиционного и колористического решения; тексты, материал, техника, размер.

Надгробие находится в южной части "Старого" кладбища. Захоронение занимает небольшой, вытянутый по оси север - юг, прямоугольный в плане участок (s - 2,70 x 2,10 м.), ограниченный по периметру бордюром, частично из гранита, частично - из железобетонных балок. Вход на территорию участка в центре передней восточной стороны отмечен ступенькой.

Надгробный памятник размещен у задней границе участка и представляет собой бронзовый бюст, поставленный на непропорционально низкий по отношению к нему цилиндрический постамент из красного шлифованного гранита. Основанием постамента служит массивная плита из серого нешлифованного гранита (общая высота памятника - 1,74 м.). Бюст, выполненный в характерной для советского искусства 1940-х г. г. героизированной манере, отличается тщательной проработкой отдельных деталей. Портретную характеристику образа дополняет мундир с боевыми наградами под наброшенной на плечи шинелью. На передней стороне постамента укреплена бронзовая мемориальная доска с надписью: " 1903 - 1945 Герой Советского Союза гвардии генерал - майор Блажевич Иван Иванович погиб в бою за Родину".

Остальные стороны постамента гладкие.

б) общая оценка общественной, научно-исторической и художественной значимости памятника.

Характерный для послевоенной эпохи пример надгробного памятника, выполненного в героизированной манере.

VIII. ОСНОВНАЯ БИБЛИОГРАФИЯ, АРХИВНЫЕ ИСТОЧНИКИ, ИКОНОГРАФИЧЕСКИЙ МАТЕРИАЛ.

Кипнис С. Е., Новодевичий мемориал, М., 1998, стр. 192.
Обмерные планы, фотографии и негативы хранятся в архиве ГУОП г. Москвы.

IX. ТЕХНИЧЕСКОЕ СОСТОЯНИЕ

характеристика общего состояния для памятников археологии:

для памятников архитектуры и истории:

в интерьере:

для памятников монументального искусства:

	хорошее	среднее	плохое	аварийное
культурного слоя				
важнейших находок				
конструкций				
стен				
покрытий				
потолком				
пола				
декора фасадов				
интерьеров				
живописи				
скульптуры				
прикл. иск-ва				
цоколя	+			
постаментов	+			
скульптуры	+			
грунта				
красочного слоя				

X. СИСТЕМА ОХРАНЫ

а) категория охраны

республиканская	местная	не состоит	вновь выявленный памятник
+			

б) дата и № документа о принятии на охрану Постановление Сов. Мин. РСФСР № 1327 от 30 августа 1960 г.

в) границы охранной зоны и зоны регулирования застройки (краткое описание со ссылкой на утверждающий документ.

Границы охранной зоны не установлены.

г) балансовая принадлежность и конкретное использование Используется по назначению.

д) дата и № охранного документа Охранный № 40.

Дата составления паспорта

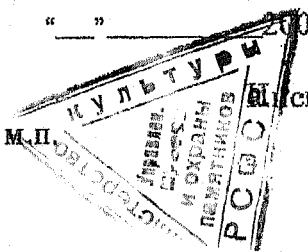
Составитель: Шармин П. Н.,

Искусствовед.

(ф.и.о., должность или профессия) "

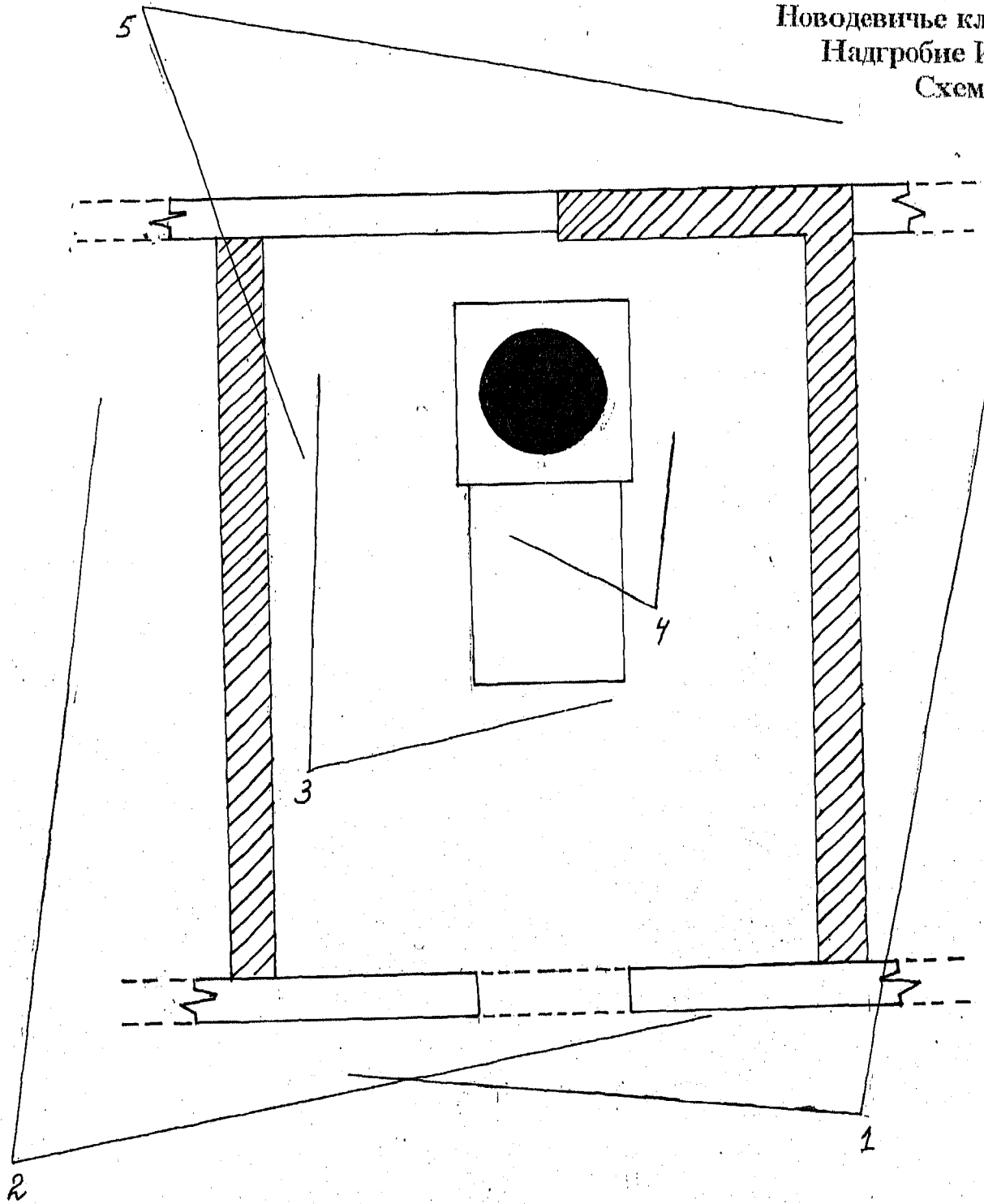
(подпись) "

" " _____ 2000 г.



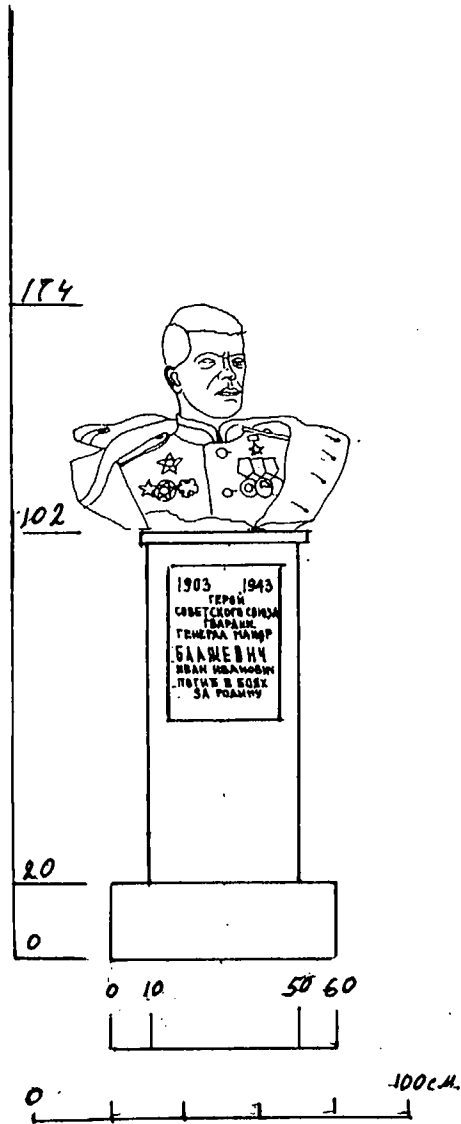
Инспектор по охране памятников _____

г. Москва, Центральный округ, Лужнецкий пр., 2.
Новодевичье кладбище, участок № 4-11-19.
Надгробие И. И. Блажевичу, 1945 г.
Схема фотофиксации.



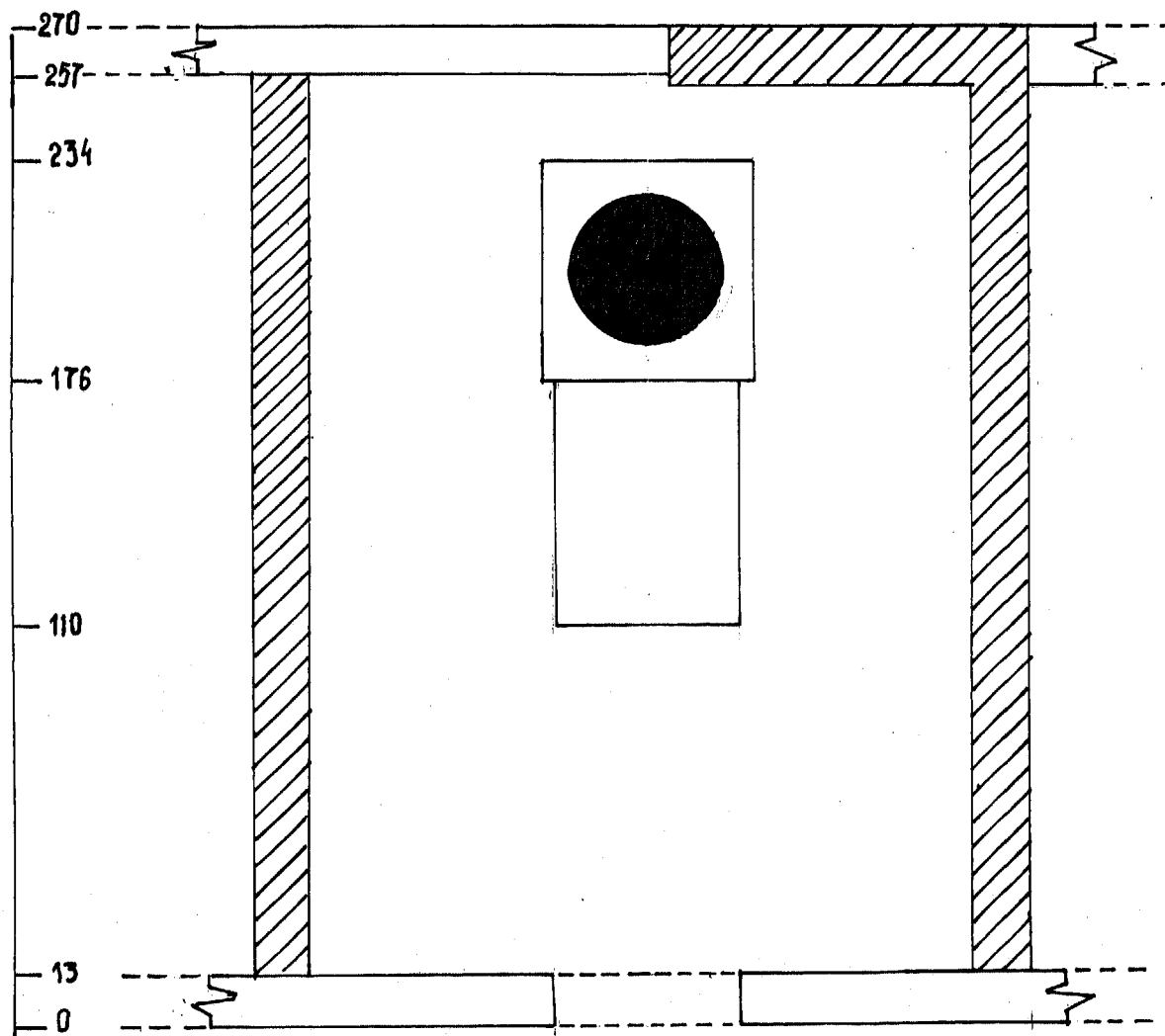
Выполнила: Шармина А. П.,
2000 г.


г. Москва, Центральный округ, Лужнецкий пр., 2.
Новодевичье кладбище, участок № 4-11-19.
Надгробие И. И. Блажевичу, 1945 г.
Восточный фасад.

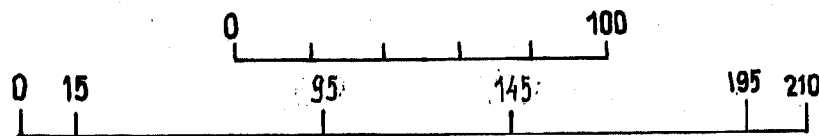


Обмер: Шармина П. Н.,
2000 г.

г. Москва, Центральный округ, Лужнецкий пр., 2.
Новодевичье кладбище, участок № 4-11-19.
Надгробие И. И. Блажевичу, 1945 г.
План.



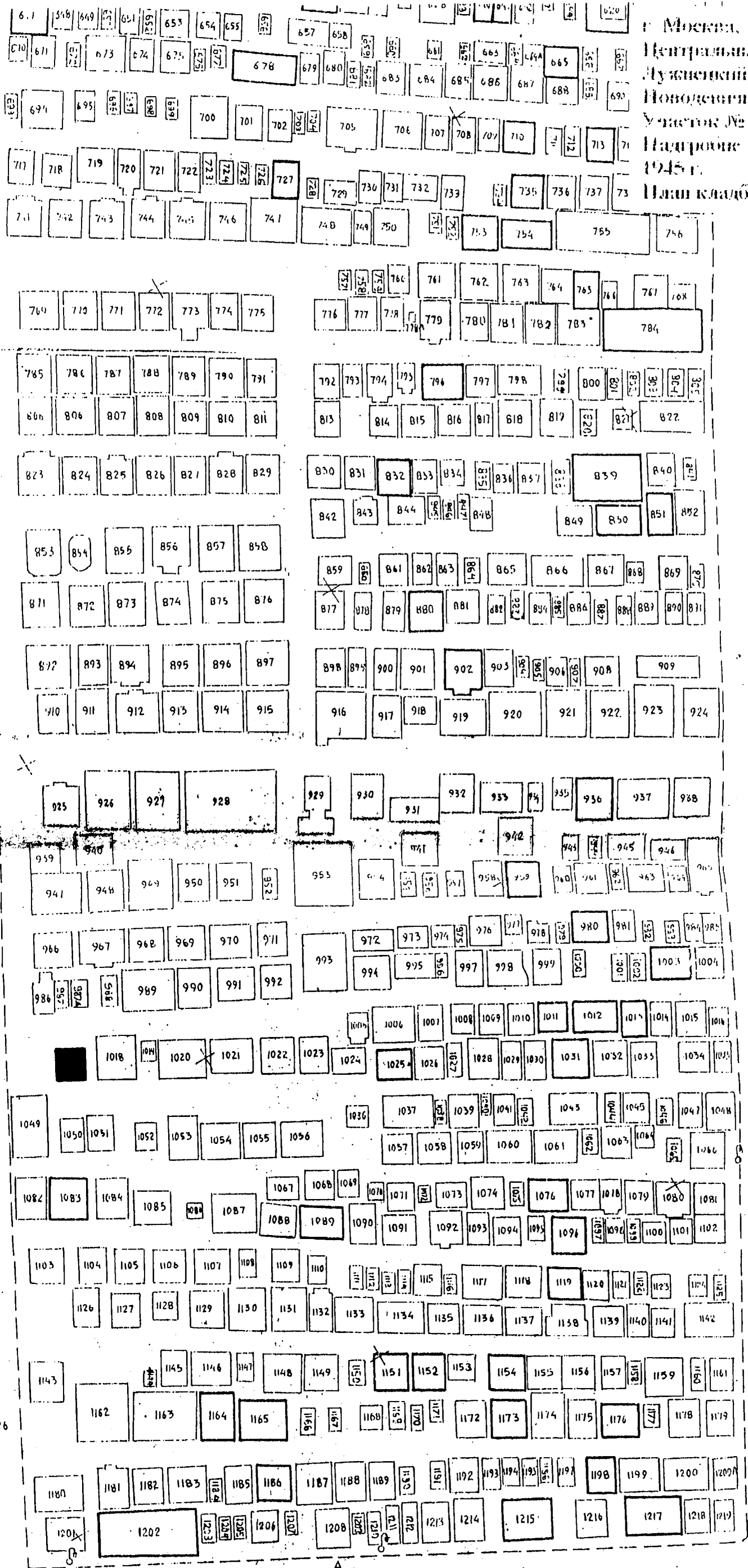
 - БЕТОН



Обмер: Шармина П. Н.,
2000 г.

Б. Ш. Д. М.

г. Москва,
Центральный округ,
Дружественный пр. 2,
Новоделовые кладбище,
Участок № 4-11-19,
Надгробие П. П. Блажовичу,
1945 г.
План кладбищенского участка.



1220
1221

1222

1223

1226

2.



Выполнил Шарнина А. П.
2000 г.

3.
1





ЯКОВЛЕВ
1923 — 1943

ЯКОВЛЕВА
1924 — 1943

ТАЕВ
1915 — 1943

ТАЕВ
1915 — 1943

ТАЕВ
1915 — 1943



УЧЕТНАЯ КАРТОЧКА

I. НАИМЕНОВАНИЕ ПАМЯТНИКА **Надгробие И. И. Бляжевичу.**

II. ТИПОЛОГИЧЕСКАЯ ПРИНАДЛЕЖНОСТЬ

памятник археологии	памятник истории	памятник архитектуры	памятник монумент иск-ва.
			4

III. ДАТИРОВКА ПАМЯТНИКА

1945 год.

IV. ХАРАКТЕР СОВРЕМЕННОГО ИСПОЛЬЗОВАНИЯ

по первоначальному назначению	культурно-просветительное	туристско-экскурсионное	печально-озорователь.	хозяйственное	жилое помещение	не используется
+						

V. ХАРАКТЕРИСТИКА ТЕХНИЧЕСКОГО СОСТОЯНИЯ

хорошее	среднее	плохое	аварийное
+			

VI. КАТЕГОРИЯ ОХРАНЫ

республиканская	местная	не состоит	вновь выявленный памятник
+			

наличие утвержденной охранной зоны

да	нет
	+

VII. НАЛИЧИЕ ДОКУМЕНТАЦИИ

паспорты	фото	обмеры	реставрационные материалы.
+	+	+	

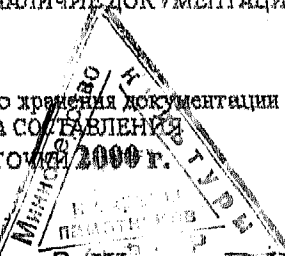
место хранения документации
ДАТА СОСТАВЛЕНИЯ
КАРТОЧКИ **2000 г.**

органы охраны		реставрационные мастерские		музеи, архивы, нии.
республиканские	местные	республиканские	местные	
+	+			+

Составитель: **В. Шармин П. Н. искусствовед.**

Инспектор по охране памятников.

Писаны:



УЧЕТНАЯ КАРТОЧКА (оборотная сторона)

Фото или схематический план.

Краткое описание

Надгробие на могиле Героя Советского Союза, генерал - майора И. И. Блажевича, установленное в 1945 г., находится в южной части "Старого" кладбища. Захоронение занимает небольшой прямоугольный в плане участок, ограниченный по периметру гранитным бордюром. Надгробный памятник размещен у задней границы участка и представляет собой бронзовый бюст, поставленный на непропорционально низкий по отношению к нему цилиндрический постамент из красного шлифованного гранита. Основанием постамента служит массивная плита из серого нешлифованного гранита. На передней стороне постамента укреплена бронзовая доска с мемориальной надписью.

Характерный для послевоенной эпохи пример надгробного памятника, выполненного в героизированной манере.

