

МИНИСТЕРСТВО КУЛЬТУРЫ СССР
ПАМЯТНИКИ ИСТОРИИ И КУЛЬТУРЫ СССР

(НЕДВИЖИМЫЕ)

5020048002

СОЮЗНАЯ РЕСПУБЛИКА Российская Федерация

Министерство культуры. Управление по охране культурного наследия.

(наименование республиканского органа охраны памятников)

П А С П О Р Т

I. НАИМЕНОВАНИЕ ПАМЯТНИКА Спасо-Вифанский монастырь. Казначейский корпус.

II. ТИПОЛОГИЧЕСКАЯ
ПРИНАДЛЕЖНОСТЬ

памятник археологии	памятник истории	памятник архитектуры	памятник монумент. иск-ва
		4	

III. ДАТИРОВКА ПАМЯТНИКА (или дата исторического события, с которым связано возникновение памятника-для памятников истории)

1832г, 1905г.

IV. АДРЕС (местонахождение) ПАМЯТНИКА Московская область, Сергиево-Посадский
(АССР, край, область, район, автономная обл.,
р-он, г.Сергиев-Посад, ул.Маслиева, 23.

(национальный округ, населенный пункт, пути проезда)

V. ХАРАКТЕР
СОВРЕМЕННОГО
ИСПОЛЬЗОВАНИЯ

по перво- нач. назна- чению	культурно- просветит.	туристско- экскурсион.	лечебно- оздорови- тель.	жилые помещ.	хозяйст- венное	не исполь- зуется
	музей библ. клуб		больн. анат. п/одл.		учрежд. + торгов. промышл. склад	

ПРИЛОЖЕНИЯ:

Фото общего вида- 4
Фото фрагментов- 2
Генплан-
Обмеры: план - 3
 фасад -
 разрез-
Схематический план
охранной зоны-
Вкладыш -

4. ИСТОРИЧЕСКИЕ СВЕДЕНИЯ

для памятников археологии

- история возникновения, кем и когда производились разведки и раскопки, место хранения коллекций.

для памятников истории

- история возникновения: краткая характеристика событий и лиц, в связи с которыми объект приобрел значение памятника.

для памятников архитектуры
и монументального искусства

- автор, строитель, заказчик, история создания

Каменный двухэтажный корпус для казначея и старшей братии Спасо-Вифанского монастыря /см. отдельный паспорт/ построен в 1832г., в нижнем ярусе которого была размещена братская трапезная. В 1905г. корпус был заново отделан /по-видимому, в это время была устроена северная пристройка/. До 1925г. в здании располагались службы монастыря, в настоящее время - административные службы ЭпХ ВНИТИП.

б) перестройки и утраты, изменившие первоначальный облик памятника. Устроены кирпичные, одноэтажные пристройки на северном и восточном фасадах. Крыльцо выполнено в современных формах. Ряд проемов I и II-го этажей заложен. Изменена внутренняя планировка. Утрачено убранство интерьеров.

в) реставрационные работы: (общая характеристика, время, автор, место хранения документации)

Реставрационные работы не проводились.

У11. ОПИСАНИЕ ПАМЯТНИКА

для памятников археологии
для памятников истории

- характер культурного слоя, важнейшие находки
- характеристика памятника, наличие, текст и время установления мемориальной доски.

для памятников архитектуры

- основные особенности планировочной, композиционно-пространственной структуры и конструкций, характер декора фасадов и интерьеров, наличие живописи, скульптуры, прикладного искусства, строительный материал, основные габариты

для памятников монумент. иск-ва

- основные особенности композиционного и колористического решения, тексты, материал, техника, размер.

Здание Казначейского корпуса расположено на территории Спасо-Вифанского монастыря, рядом с Братским корпусом /см. отдельный паспорт/. Здание двухэтажное, кирпичное, оштукатуренное, с сводчатым подвалом в западной части здания. Выстроено из кирпича /размер кирпича:28/29/х13/14/х7/ на известковом растворе с верстовой системой перевязки швов. Здание Т-образное в плане, завершено вальмовой крышей. Кровля шиферная.

Практически лишенное убранства здание имеет белокаменный цоколь /закрытый штукатурным слоем почти по всему периметру/, междуэтажный и венчающий кирпичные карнизы простой формы. Прямоугольные окна без наличников имеют разную высоту на I и II этажах. Средняя раскрепованная часть главного фасада незначительно выступает. Перемычки окон I этажа, в раскрепованной части здания, с замковыми камнями, подоконники с консолями, венчающий карниз с плоскими модульонами.

Внутренняя планировка здания выполнена по коридорному принципу с лестницей на поперечной оси. В кирпичной двухэтажной пристройке на северном фасаде, возможно, была устроена ретирода. На I этаже сохранилось, почти без изменений, помещение трапезной с цилиндрическим сводом /остальные перекрытия плоские, по балкам/. В отдельных помещениях сохранились тянутые карнизы. Лестница на II этаж деревянная, трехмаршевая. Подвал расположен под западной частью здания. Вход в подвал устроен с западного фасада здания. Подвал перекрыт цилиндрическим сводом с распалубками над оконными проемами. Окна подвала заложены.

б) общая оценка общественной, научно-исторической и художественной значимости памятника.

Здание представляет скромный образец монастырской постройки конца XIX - начала XX века.

У11.1. ОСНОВНАЯ БИБЛИОГРАФИЯ, АРХИВНЫЕ

ИСТОЧНИКИ, ИКОНОГРАФИЧЕСКИЙ МАТЕРИАЛ.

1. РГАДА, ф.1204, оп.1, д.25164. Страховые оценки зданий Вифанского монастыря. - 1910г.
2. Смирнов С., прот., Спасо-Вифанский монастырь, М., 1869.

IX. ТЕХНИЧЕСКОЕ СОСТОЯНИЕ

		хорошее	среднее	плохое	аварийное
характеристика общего состояния:					
для памятников археологии	культурного слоя важнейших находок				
для памятников архитектуры и истории	конструкций		+		
	стен		+		
	покрытий		+		
	потолков		+		
	пола		+		
	декора фасадов			+	
	интерьеров				
в интерьере	живописи				
	скульптуры				
для памятников монументального искусства	прикл. иск-ва				
	цоколя				
	постаumenta				
	скульптуры				
	грунта				
	красочного слоя				

X. СИСТЕМА ОХРАНЫ

	союзная	республ.	местная	не состоит
а) категория охраны				+

б) дата и № документа о принятии под охрану нет

в) границы охранной зоны и зоны регулирования застройки (краткое описание со ссылкой на утверждающий документ)

Границы охранной зоны не установлены.

г) балансовая принадлежность и конкретное использование здание используется под административные службы экспериментального хозяйства ВНИТИП.

д) дата и № охранного документа нет
Дата составления паспорта

Составитель арх. Северина Е.В.
(ф.и.о., должность или профессия)

Г.П. "Усадьбы Подмосковья"

Северина
(подпись)

" 11 " декабрь 19 97 г.

М.П.

Инспектор по охране памятников

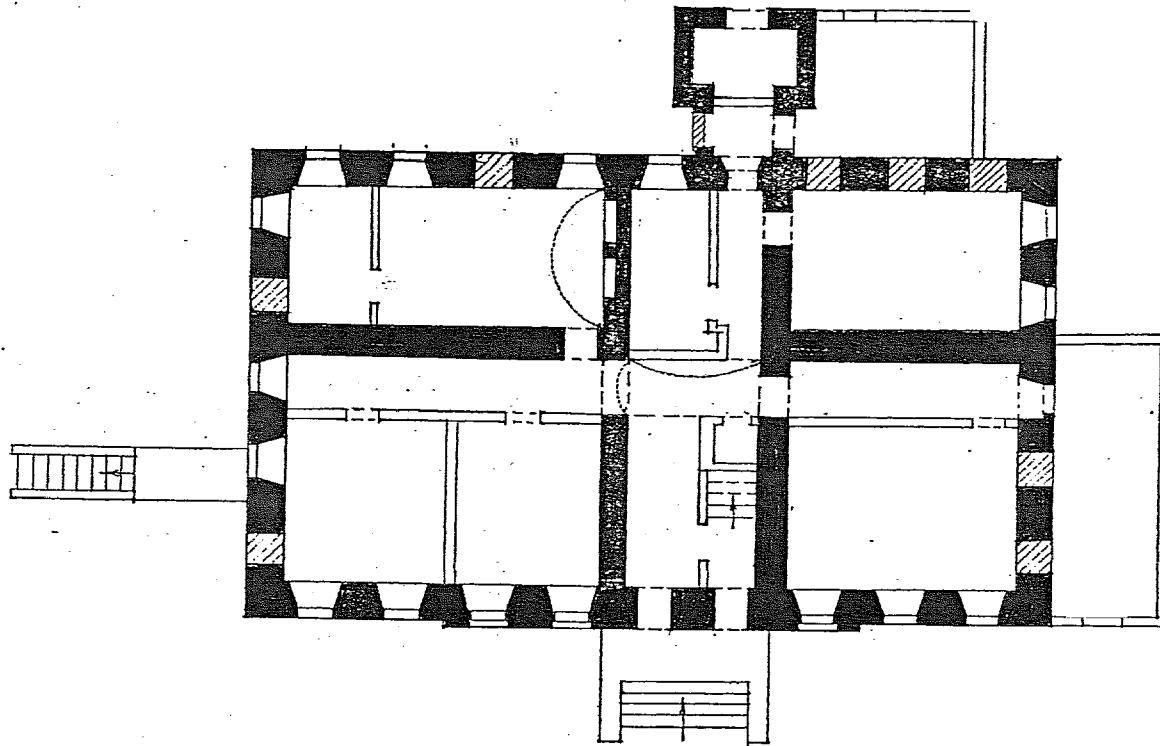
И.С. Меркулов

(подпись)

Московская область г. Сергиев-Посад.
СПАСО-ВИФАНСКИЙ МОНАСТЫРЬ

Казначейский корпус 1832 г.

план I этажа м 1:200.



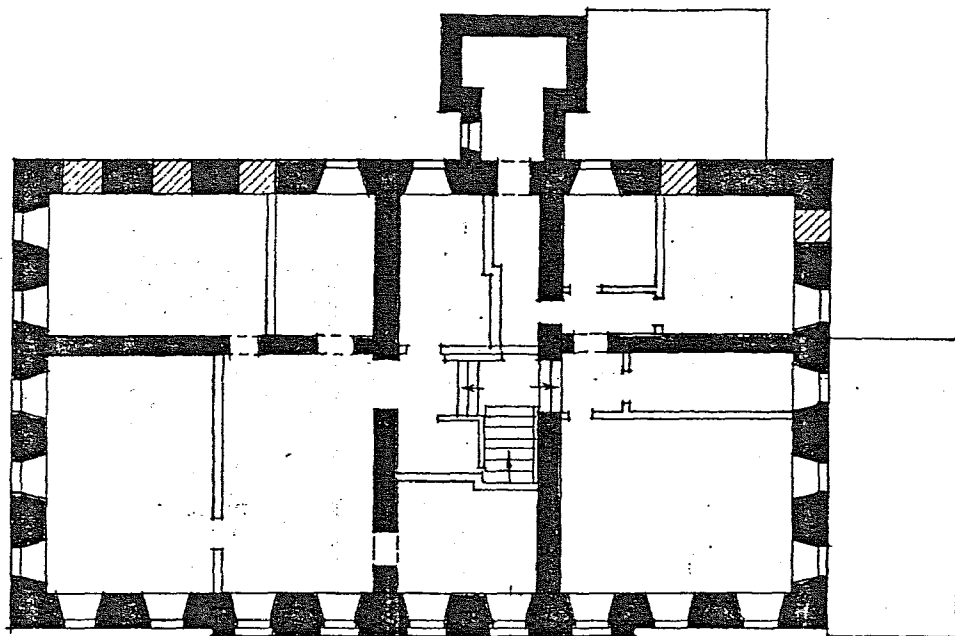
0 10 м

Выполнила архитектор Северина Е.В. 1997 г.

Московская область г. Сергиев-Посад.
СПАСО-ВИФАНСКИЙ МОНАСТЫРЬ

Казначейский корпус 1832 г.

план II этажа м 1:200.



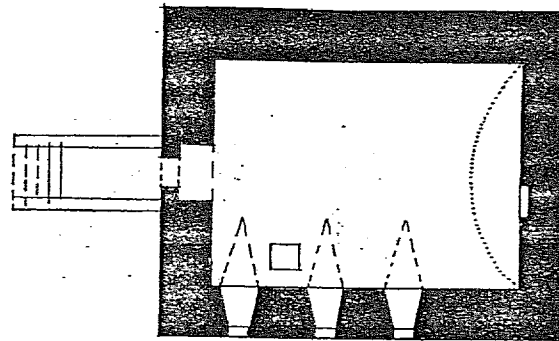
0 10 м

Выполнила архитектор Северина Е.В. 1997 г.



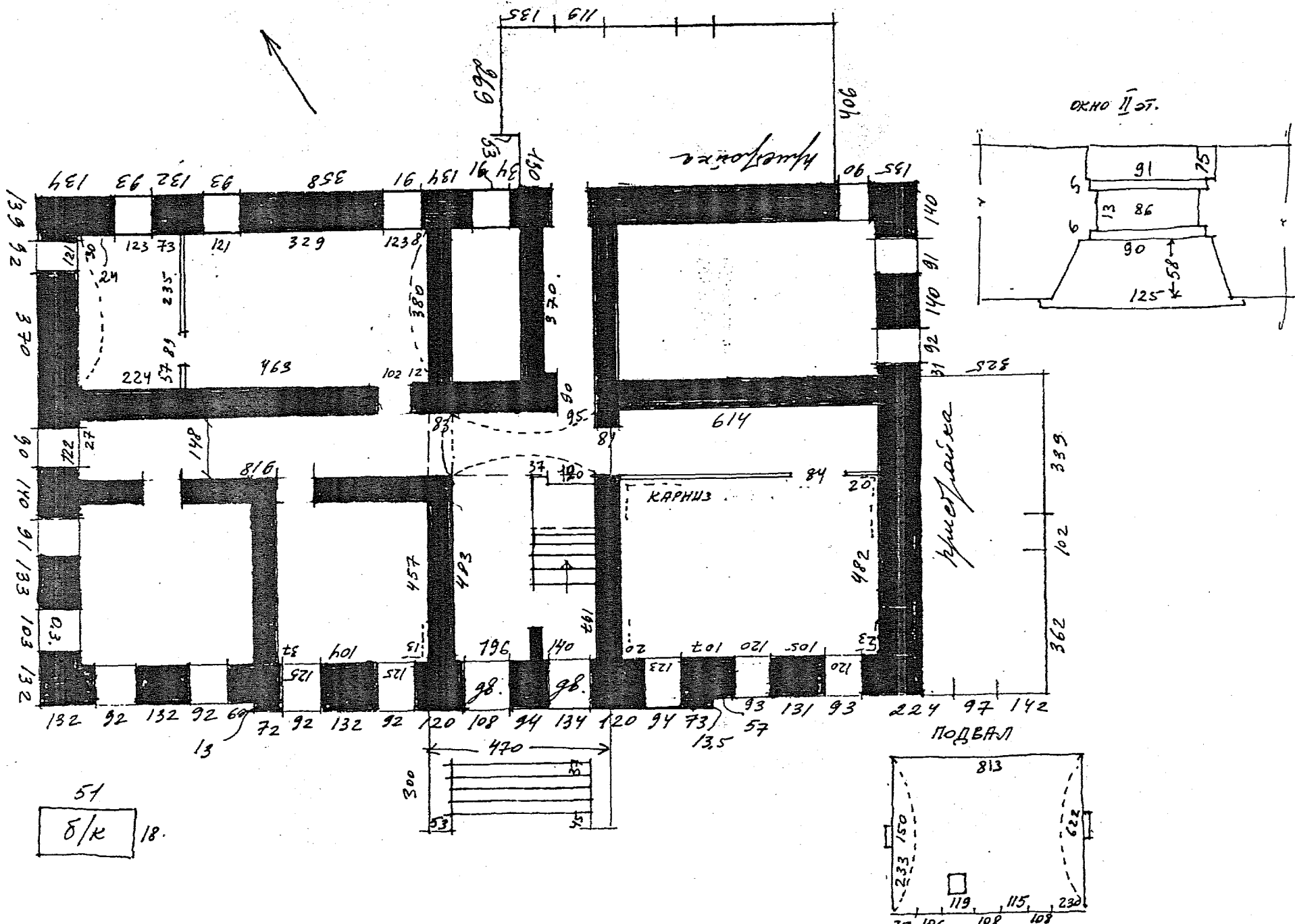
Московская область г. Сергиев-Посад.
СПАСО-ВИФАНСКИЙ МОНАСТЫРЬ

Казначейский корпус 1832 г.
план подвала м 1:200



Выполнила архитектор Северина Е.В. 1997 г.

КАЗНАЧЕЙСКИЙ КОРПУС















СОЮЗНАЯ РЕСПУБЛИКА Российская Федерация

(индекс)

(наименование республиканского органа охраны)

Адрес Московская обл., Сергиево-Посадский р-он, г. Сергиев-Посад,

(АССР, край, область, район, автономная область, национальный округ, населенный пункт)
ул. Маслиева

УЧЕТНАЯ КАРТОЧКА

1. НАИМЕНОВАНИЕ ПАМЯТНИКА: Спасо-Вифанский монастырь. Казначейский корпус.

II. ТИПОЛОГИЧЕСКАЯ ПРИНАДЛЕЖНОСТЬ

памятник археологии	памятник истории	памятник архитектуры	памятник монумент. ис-ва
		+	

III. ДАТИРОВКА ПАМЯТНИКА

1832 г.

IV. ХАРАКТЕР СОВРЕМЕННОГО ИСПОЛЬЗОВАНИЯ

по перво-начальному назначению	культурно-просветительское	туристско-экскурсионное	лечебно-оздоровит.	жилые помещеня	хозяйст-венное	на исполь-зуется
					+	

предлож. по использ.

V. ХАРАКТЕРИСТИКА ТЕХНИЧЕСКОГО СОСТОЯНИЯ

хорошее	среднее	плохое	аварийное
	+		

VI. КАТЕГОРИЯ ОХРАНЫ

союзная	республ.	местная	не состоит
			+

наличие утвержденной охранной зоны

да	нет
	+

VII. НАЛИЧИЕ ДОКУМЕНТАЦИИ

паспорт	фотографии	обмеры	реставрац. материалы
+	+		

Место хранения документов

органы охраны			реставрацион. мастерские		музей, архив, ЦНИИ
союзный	республикан.	местный	республикан.	местные	

Дата составления карточки

декабрь 1997 г.

М.П.
Составитель

арх. Северина Е.В.

(ф., и., о., должность или профес., подпись)

Северина

Инспектор по охране памятников

(ф., и., о., подпись)

Кудрявцев И. С.

Фото или схематический план



Краткое описание.

Казначейский корпус Спасо-Вифанского монастыря построен в 1832 г.

Здание двухэтажное, кирпичное оштукатуренное, Т-образное в плане. Крыша вальмовая.