

р/зн
посл. с.л. росчерк N 1327
от 30.8.60г.

~~6010075002~~ 6010075002

8

Форма № 4.

Главное Управление по охране памятников архитектуры
Комитета по делам архитектуры при Совете Министров СССР

П А С П О Р Т
НА ПАМЯТНИК АРХИТЕКТУРЫ

Новый охранный №	Старый охранный №	Наименование и адрес памятника	Основная дата памятника
		ЦЕРКОВЬ УСПЕНСКАЯ ПАРОМЕНСКАЯ г. Псков Рижское шоссе 823	1521 г.

1. Даты основных пристроек и перестроек

XV веке выстроена звонница.
XIX переделки, перестройки приделов и паперти.

2. Автор, строитель, заказчик

3. Произведения живописи, скульптуры и декоративного искусства, связанные с памятником

4. В чьем ведении находится памятник Областного Отдела по делам архитектуры.

5. Чем и как используется Сортсемовош под склад.

6. Техническое состояние памятника Здание без купола. Крыша требует не-
отложного ремонта. Штукатурка и побелка фасадов здания.

7. Тип, материал и основные конструкции Псково-Новгородского зодчества.

Материал -Псковская плита.

8. Краткая история памятника Церковь Успения "С" "Паромения" построена в 1444 г. В лето 6952 /1444 / г." того же лета поставиша две церкви, на Завиличье церковь Успения святыя Богородица, а ~~другую~~ церковь святое Богоявление в Бредях". Второй вариант Псковской летописи:

"В лето 6952 /1445 / совершена бысть церковь на Завиличьи Оупение святей богородицы, и освещена бысть месяца октября в 26 день", на память святого великого христова мученика Димитрия... " Второе упоминание о построении церкви Успения на Завеличье относится к 1521 г. " В лето 7029 /1521 / - На Завиличьи совершена церковь Успения святыя Богородица ". Исходя из летописных данных можно сделать вывод, что Успенская церковь построена в 1444 году, а в 1521 подверглась реконструкции. К 15 веку относится сооружение, отдельно - стоящей звонницы, приспособленной для торговли и хранения товаров.

Здесь через реку Великую был переезд на пароме, а поэтому и церковь стали именовать "пароменской".

В 1521 и до конца XIX века церковь подвергалась различным переделкам и делались пристройки приделов. До Великой Отечественной войны в церкви имелась иконостас с деревянными Псковскими иконами XIV -XVII века.

С 1936 года по 1941 год в здании был размещен фонд художественного музея, состоящий из древней станковой живописи XIII -XVII вв.

Немецко-фашистские оккупанты уничтожили иконостас с древними иконами, а фонд живописи - разграбили.

Архитектура церкви.

План церкви - квадрат. Покрытие храма - 4-х скатная железная крыша, заканчивалась прежде маковичной главой с отливом, глава стояла на барабане, существующим в настоящее время, с 8-ю узкими окнами, украшенными наверху фронтонами, с поясками Псковского рисунка, состоящими из арок, квадратиков и треугольников.

Восточный фасад снабжен 3-я полукруглыми абсидами средняя из которых больше боковых. Рисунок поясков и карниза и геометрических фигур повторяется на абсидах, кроме того, средняя абсида украшена еще разводами толщиной толстого каната. К южному фасаду примыкают два придела: ближайший к церкви меньший, рядом - большой с крыльцом Псковского типа на толстых низких столбах, оба придела заканчиваются наверху главками на тонкой глухой шее одна меньшая, вторая больше; далее, в южном направлении находится звонница, обращенная своим фасадом на восток. Звонница стоит на подклетах, имеет пять пролетов. Западный фасад имеет паперть, постройки XIX в. на 2-х четырех-угольных пилонах.

Внутри храма находится 4 опорных столба - пара восточных столбов-квадратные, пара западных - круглые.

На столбы опираются коробовые своды.

10. Основная литература и иконография

Псковские летописи.

11. Кем и когда обмерен памятник, место хранения чертежей обмера и проекта

Псковским Облпроектком в 1948 г. Чертежи обмера в Секторе Эксплуатации Отдела по делам Архитектуры.

12. Исследования

Техническое обследование памятника произведено в 1949 г.

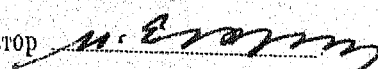
Примечания

Дата составления паспорта:

..... 19 г.

Паспорт составил

Ответствен. редактор

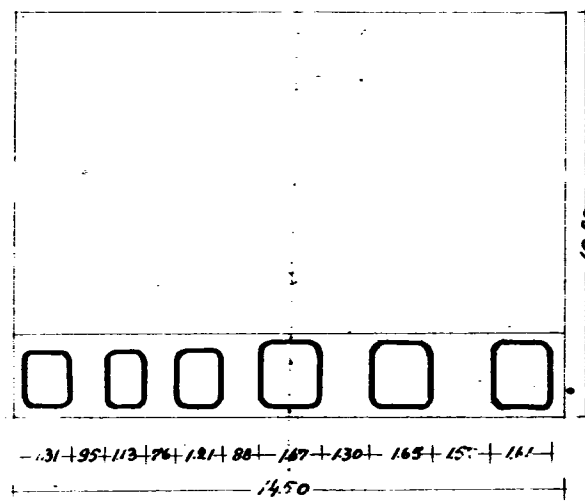


ЦЕРКОВЬ УСПЕНИЯ ПАРОМЕЖСКАЯ

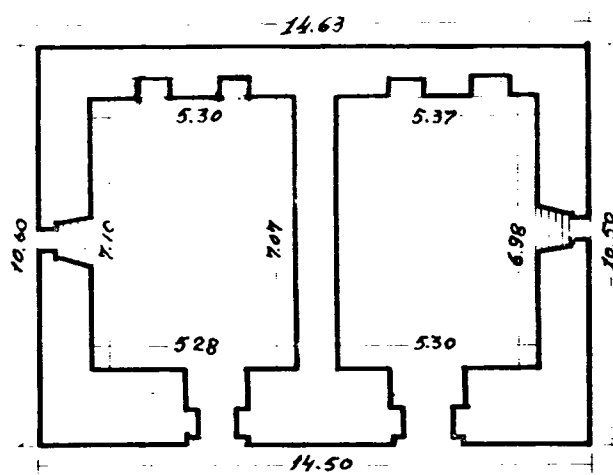
постр. в XVI в. кр.
Псков, Заречье.

ЭЗОЖИЦА

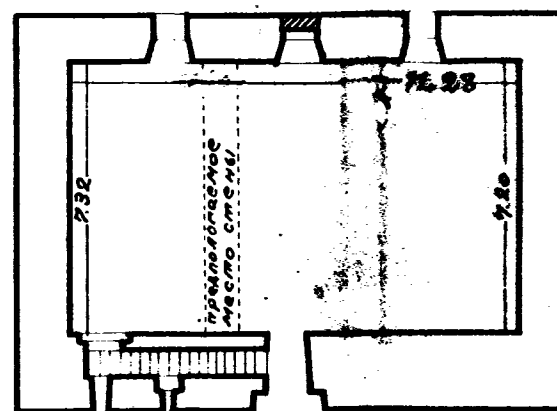
ПЛАН СТОЛБОВ



ПЛАН ПОДВЛАЖИ



ПЛАН 1-го ЭТЯЖА



Масштаб 1:200

