

2.5.77.02.566 000

МИНИСТЕРСТВО КУЛЬТУРЫ СССР

индекс

ПАМЯТНИКИ ИСТОРИИ И КУЛЬТУРЫ СССР
(НЕДВИЖИМЫЕ)

СОЮЗНАЯ РЕСПУБЛИКА РСФСР

Министерство культуры, Госинспекция по охране памятников истории и культуры.
(наименование республиканского органа охраны памятников)

П А С П О Р Т

I. НАИМЕНОВАНИЕ ПАМЯТНИКА Здание театра им. Вл. Маяковского, в котором работал народный артист СССР Николай Павлович Охлопков.

II. ТИПОЛОГИЧЕСКАЯ ПРИНАДЛЕЖНОСТЬ

памятник археологии	памятник истории	памятник архитектуры	памятник монумент. иск-ва
	5		

III. ДАТИРОВКА ПАМЯТНИКА (или дата исторического события, с которым связано возникновение памятника — для памятников истории)

1943-1967

IV. АДРЕС (местонахождение) ПАМЯТНИКА г. Москва, Краснопресненский район ул. Герцена, 19/13
(АССР, край, область, район, автономная обл.,

национальный округ; населенный пункт; пути подъезда)

V. ХАРАКТЕР СОВРЕМЕННОГО ИСПОЛЬЗОВАНИЯ

по первонач. назначению	культурно-просветит.	туристско-экскурсион.	лечебно-оздоровительн.	жилые помещения	хозяйственное	не используется
+	музей библ. клуб театр +		больн. санат. д/отд.		учреждение торгов. промышл. склад	

ПРИЛОЖЕНИЯ:

- Фото общего вида I
- Фото фрагментов I
- Генплан —
- Обмеры: план —
- фасад —
- разрез —
- Схематический план
- охранной зоны —

а)	для памятников археологии	— история возникновения, кем и когда производились разведки и раскопки, место хранения коллекций.
	для памятников истории	— история возникновения: краткая характеристика событий и лиц, в связи с которыми объект приобрел значение памятника.
	для памятников архитектуры и монументального искусства	— автор, строитель, заказчик, история создания.

Московский Академический театр им. Вл. Маяковского размещается в старинном здании, построенном в 1886 г. специально для театра. /в нем размещался до революции театр "Парадиз"/.

29 окт. 1922 г. здесь открылся один из первых советских театров, получивший название Театра Революции. Это название сохранялось до 1943 г. С 1943-1954 г. театр назывался Московский театр драмы, а в 1954 г. получил название Московск. театр им. Вл. Маяковского. В театре в разные годы работали известные советские режиссеры: В. Э. Мейерхольд, А. Д. Попов, с деятельностью которого связан значительный этап в развитии театра, И. Ю. Шлепянов, М. М. Штраух, Н. В. Петров и др.

В 1943 г. главным режиссером театра, после его возвращения из эвакуации, стал Н. П. Охлопков /1900-1976/. За годы работы в театре, а он работал в нем до 1967 г. Охлопков определил принципы дальнейшего творческого развития театра и тяготел к гражданственной тематике, искал и ставил спектакли, отражавшие жизнь в широком динамическом движении.

Одна из самых значительных работ в истории советского театра — постановка Охлопковым спектакля "Молодая гвардия", где были созданы яркие, героические характеры молодогвардейцев. Одновременно с показом героических спектаклей Охлопков работает и над классикой. Он ставит такие спектакли, как "Гроза" А. Островского, "Гамлет" Шекспира, которые решены им как трагедии, показывающие силу человеческого духа, мятеж мысли, познавшей причину зла и поднявшейся на борьбу с ним.

Публицистические, общественно-значимые спектакли Охлопкова 50-ых г.г. "Аристократы" Н. Погодина, "Океан" Штейна, "Иркутская история" Арбузова.

В 1961 г. Охлопков осуществил постановку трагедии Еврипида "Медея" в плане монументальной трагедии на открытой сцене концертного зала им. Чайковского — с участием симфонического оркестра, вокального хора и пантомимического балетного коллектива.

Идея синтетического театра определяет и обращение Охлопкова к элементам народных национальных театров, использование принципа выносных площадок, выходы актеров в зал, включение музыки, танца, пантомимы.

Работая в театре, Охлопков снимается в кино. Наиболее известные его роли: Василий Буслаев /"Александр Невский"/, Василий /"Ленин в Октябре, Ленин в 1918 году"/, комиссар Воробьев /"Повесть о настоящем человеке"/, Батманов /"Далеко от Москвы"/.

б) перестройки и утраты, изменившие первоначальный облик памятника.

нет.

в) реставрационные работы (общая характеристика, время, автор, место хранения документации) **не проводились.**

VII. ОПИСАНИЕ ПАМЯТНИКА

для памятников археологии	— характер культурного слоя, важнейшие находки.
для памятников истории	— характеристика памятника, наличие, текст и время установления мемориальной доски.
а) для памятников архитектуры	— основные особенности планировочной, композиционно-пространственной структуры и конструкций; характер декора фасадов и интерьеров; наличие живописи, скульптуры, прикладного искусства; строительный материал, основные гарбариты.
для памятников монумент. иск-ва	— основные особенности композиционного и колористического решения; тексты, материал, техника, размер.

Здание построено в конце 80-х г.г. XIX в. по проекту архитекторов К.В. Терского и Ф.О. Шехтеля в распространенном в то время "русском стиле", подражающем форме "московской" архитектуры XVIII в. Главный фасад здания, выходящий в пер. Собинова, 3-х этажный, обработан симметрично, напоминая входные композиции русской архитектуры XVIII в. /например, Св. ворота Борисоглебского монастыря/.

Здание сложено из красного кирпича, центральная, пышно обработанная мотивами кирпичной "узорчатой" архитектуры, плоскость над входом фланкируется с двух сторон декоративными башнями. Окна второго этажа центральной части здания оформлены в виде киотов на консолях в обработке фасадов многообразно. Используются мотивы кокошников, трехлепестковых арок, фронтонычков, ширинок и т.д.

На углу здания размещена бронзовая мемориальная доска, из-за своей контрастной к архитектуре театра обработки, доска хорошо замечается и выразительно сочетается со зданием.

Текст: Здесь в Театре им. Вл. Маяковского с 1943 года по 1967 г. работал главным режиссером народный артист СССР Николай Павлович Охлопков.

Размер: 1,5 x 2,5 м. Скульптор Л.В. Тазьба, архитектор И.А. Покровский, установлена в 1973 г.

б) общая оценка общественной, научно-исторической и художественной значимости памятника. Здание является типичным образцом московской "псевдорусской" архитектуры к XIX в., памятник тесно связан с несколькими этапами истории советского театра.

VIII. ОСНОВНАЯ БИБЛИОГРАФИЯ, АРХИВНЫЕ ИСТОЧНИКИ, ИКОНОГРАФИЧЕСКИЙ МАТЕРИАЛ.

БСЭ. 3 изд. т. 19. М. 1975

Театральная энциклопедия, т. 3, М. 1964.

Бейлин А. Народный артист СССР Н.П. Охлопков. М. 1953.

Кириченко Е.
Москва. Памятники архитектуры. 1830-1900-х годов. М. 1977г.

Сытин Т.В. Из истории московских улиц. М. 1958.

IX. ТЕХНИЧЕСКОЕ СОСТОЯНИЕ

характеристика общего состояния:
 для памятников археологии культурного слоя
 важнейших находок

для памятников архитек-
 туры и историй конструкций
 стен
 покрытий
 потолков
 пола
 декора фасадов
 интерьеров

в интерьере: живописи
 скульптуры
 прикл. иск-ва

для памятников монументального искусства
 цоколя
 постамента
 скульптуры
 грунта
 красочного слоя

хорошее	среднее	плохое	аварийное
+			
+			
+			

X. СИСТЕМА ОХРАНЫ

а) категория охраны

союзная	республ.	местная	не состоит
			+

б) дата и № документа о принятии под охрану _____

в) границы охранной зоны и зоны регулирования застройки (краткое описание со ссылкой на утверждающий документ) **не установлена**

г) балансовая принадлежность и конкретное использование **Московский Академический театр им. Вл. Маяковского/Главное Управление Культуры Мосгорисполкома/**

д) дата и № охранного документа _____

Дата составления паспорта

Составитель

Купцова Е.В.

(ф., и., о., должность или профессия)

Купцова

(подпись)

май 1977г.

М. П.

Инспектор по охране памятников

Купцова

(подпись)



МАГАЗИН
ТЕАТРОВ
АРХИТЕКТУРА
СЦЕНАРИИ



МАГАЗИН
ТЕАТРОВ



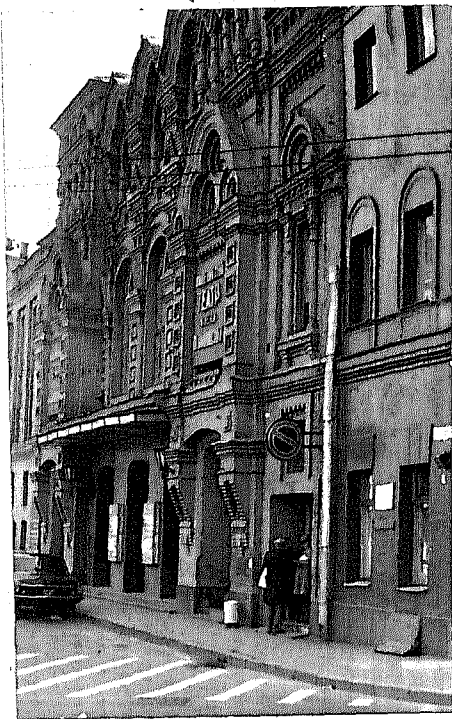
ЗДЕСЬ,
В ТЕАТРЕ
ИМЕНИ В. МАЯКОВСКОГО
С 1943 ГОДА ПО 1967 ГОД
РАБОТАЛ
ГЛАВНЫМ РЕЖИССЕРОМ
НАРОДНЫЙ АРТИСТ СССР

НИКОЛАЙ ПАВЛОВИЧ
ОЖЛОПКОВ



УЧЕТНАЯ КАРТОЧКА (оборотная сторона)

Фото или схематический план



Краткое описание

Здание построено в конце 80-х г.г. XIX в. по проекту архитекторов К.В. Терского и Ф.О. Шехтеля, в распространенном в то время "русском стиле".

Главный фасад здания, выходящий в пер. Собинова, 3-х этажный, обработан симметрично и напоминает входные композиции русской архитектуры XVII в.

Здание сложено из красного кирпича, центральная, парадная, пышно обработанная мотивами кирпичной "узорочной" архитектуры плоскость над входом фланкируется с двух сторон декоративными башнями. Второй ярус башен выделен обрамлением окон в виде киотов, увенчанных 3-х лопастным кокошником.

В обработке фасадов многообразно использованы мотивы кокошников, трехлепестчатых арок, фронтонычков, ширинок и др.

На здании помещена мемориальная доска.

Текст: "Здесь в театре им. Вл. Маяковского с 1943 года по 1967 год работал главным режиссером Народный артист СССР Николай Павлович Охлопков."

ПО ДВМ И ДЕТЬ УИМ 3994-5000

2.5...I.82.I

МИНИСТЕРСТВО КУЛЬТУРЫ СССР, ПАМЯТНИКИ ИСТОРИИ И КУЛЬТУРЫ СССР (недвижимые) _____
 СОЮЗНАЯ РЕСПУБЛИКА _____ **РСФСР** Госинспекция по охране памятников истории и культуры
 Москва, Краснопресненский р-н, ул. Герцена 19/13. _____

Адрес _____

АССР, край, область; район, автономная обл.; национальный округ; населенный пункт

УЧЕТНАЯ КАРТОЧКА
 Здание театра им. Вл. Маяковского, где работал
 Народный артист СССР Н.И. Охлопков.

I. НАИМЕНОВАНИЕ ПАМЯТНИКА _____

II. ТИПОЛОГИЧЕСКАЯ ПРИНАДЛЕЖНОСТЬ

памятник
археологиипамятник
историипамятник
архитектурыпамятник
монумент. ис-ва

1948-1967 г.г.

III. ДАТИРОВКА ПАМЯТНИКА _____

IV. ХАРАКТЕР СОВРЕМЕННОГО ИСПОЛЬЗОВАНИЯ

по первоначальному назначению	культурно-просветительное	туристско-экскурсионное	лечебно-оздоровительн.	жилое помещения	хозяйственное	не используется
	+					

предлож. по использ. _____

V. ХАРАКТЕРИСТИКА ТЕХНИЧЕСКОГО СОСТОЯНИЯ

хорошее	среднее	плохое	аварийное
+			

VII. КАТЕГОРИЯ ОХРАНЫ

союзная	республ.	местная	не состоит
			+

наличие утвержденной охранной зоны

да

нет

VI. НАЛИЧИЕ ДОКУМЕНТАЦИИ

паспорт	фотографии	обмеры	реставрационные материалы
+	+		

место хранения документов

органы охраны			реставрационные мастерские		музей, архив НИИ
союзный	республикан.	местный	республикан.	местные	
+	+	+			

Дата составления карточки 7

" _____ 197 г.

М. П.

Купцова Е.В.

Составитель _____

ф., и., о., должность или профессия, подпись

Купцова

Инспектор по охране памятников _____

ф., и., о., подпись

Мушкетер