



ПРАВИТЕЛЬСТВО МОСКВЫ
ДЕПАРТАМЕНТ КУЛЬТУРНОГО НАСЛЕДИЯ ГОРОДА МОСКВЫ

П Р И К А З

05 марта 2022 г.

№ 66

О включении выявленного объекта культурного наследия "Флигель городской усадьбы, 1830-е гг., 2-я пол. XIX в.", расположенного по адресу: г. Москва, ул. Остоженка, д. 37/7, стр. 3, в единый государственный реестр объектов культурного наследия (памятников истории и культуры) народов Российской Федерации в качестве объекта культурного наследия регионального значения (памятника), об утверждении границ его территории и предмета охраны

В соответствии со статьями 3.1, 18 Федерального закона от 25 июня 2002 г. № 73-ФЗ "Об объектах культурного наследия (памятниках истории и культуры) народов Российской Федерации", постановлением Правительства Москвы от 27 октября 2015 г. № 700-ПП "Об утверждении Положения о включении выявленного объекта культурного наследия в единый государственный реестр объектов культурного наследия (памятников истории и культуры) народов Российской Федерации в качестве объекта культурного наследия регионального значения или объекта культурного наследия местного (муниципального) значения" **приказываю:**

1. Согласиться с заключением (актом) государственной историко-культурной экспертизы от 2 февраля 2022 г., выполненным аттестованным экспертом по проведению государственной историко-культурной экспертизы Б.О.Деминым (приказ Министерства культуры Российской Федерации от 4 февраля 2021 г. № 142), содержащим вывод об обоснованности включения выявленного объекта культурного наследия "Флигель городской усадьбы, 1830-е гг., 2-я пол. XIX в.", расположенного по адресу: г. Москва, ул. Остоженка, д. 37/7, стр. 3, в единый государственный реестр объектов культурного наследия (памятников истории и культуры) народов Российской Федерации в качестве объекта культурного наследия регионального значения (памятника).

2. Включить выявленный объект культурного наследия "Флигель городской усадьбы, 1830-е гг., 2-я пол. XIX в.", расположенный по адресу: г. Москва, ул. Остоженка, д. 37/7, стр. 3, в единый государственный реестр объектов культурного наследия (памятников истории и культуры) народов

Российской Федерации в качестве объекта культурного наследия регионального значения (памятника) с наименованием "Флигель городской усадьбы, 1830-е гг., 2-я пол. XIX в.", 1830-е гг., 2-я пол. XIX в.

3. Утвердить границы территории объекта культурного наследия регионального значения (памятника) "Флигель городской усадьбы, 1830-е гг., 2-я пол. XIX в.", 1830-е гг., 2-я пол. XIX в., расположенного по адресу: г. Москва, ул. Остоженка, д. 37/7, стр. 3, согласно приложению 1 к настоящему приказу.

4. Утвердить режим использования территории объекта культурного наследия регионального значения (памятника) "Флигель городской усадьбы, 1830-е гг., 2-я пол. XIX в.", 1830-е гг., 2-я пол. XIX в., расположенного по адресу: г. Москва, ул. Остоженка, д. 37/7, стр. 3, согласно приложению 2 к настоящему приказу.

5. Утвердить предмет охраны объекта культурного наследия регионального значения (памятника) "Флигель городской усадьбы, 1830-е гг., 2-я пол. XIX в.", 1830-е гг., 2-я пол. XIX в., расположенного по адресу: г. Москва, ул. Остоженка, д. 37/7, стр. 3, согласно приложению 3 к настоящему приказу.

6. Исключить выявленный объект культурного наследия "Флигель городской усадьбы, 1830-е гг., 2-я пол. XIX в." из перечня выявленных объектов культурного наследия города Москвы.

7. Контроль за выполнением настоящего приказа возложить на заместителя руководителя Департамента культурного наследия города Москвы – главного археолога города Москвы Л.В.Кондрашева.

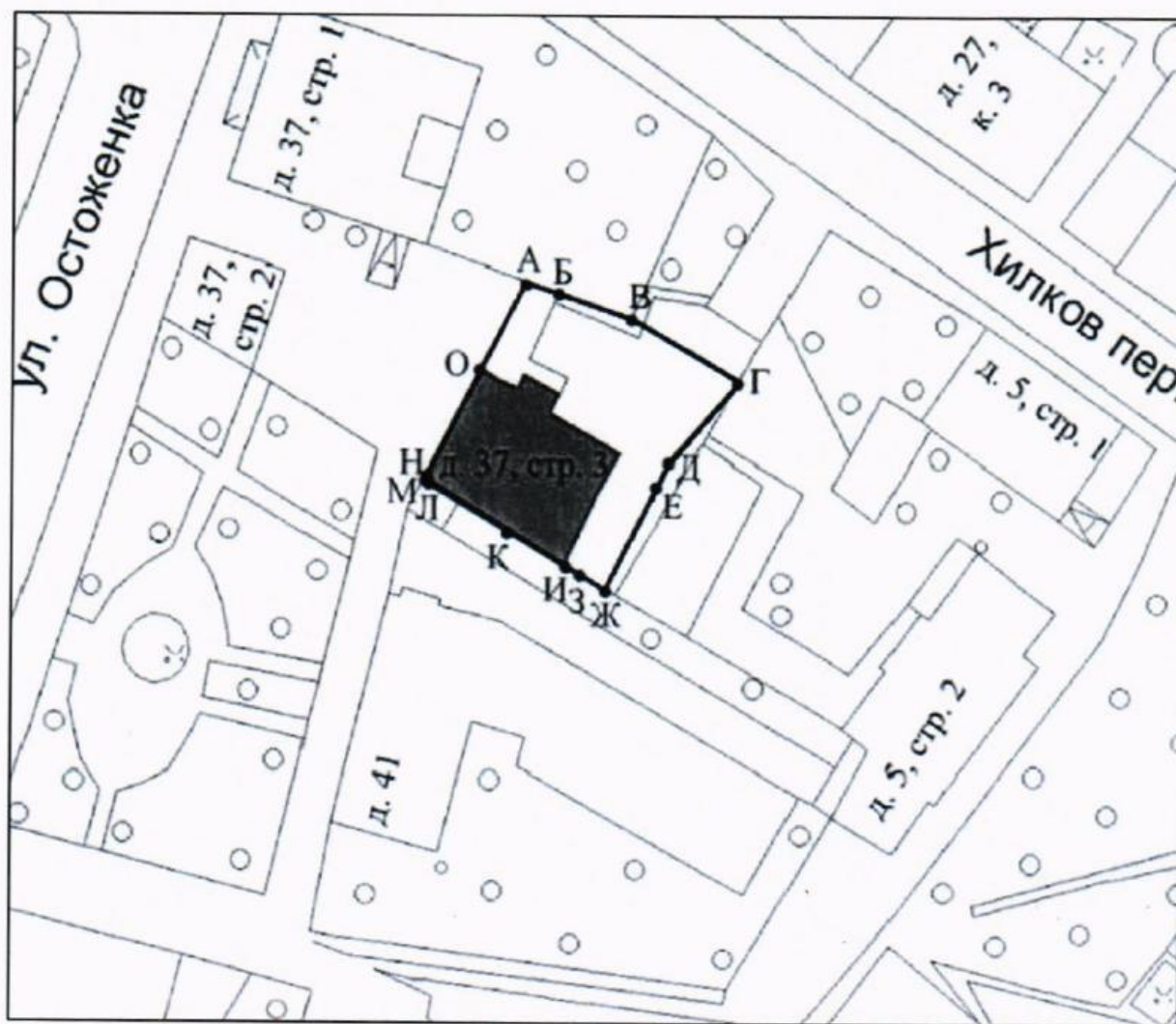
Руководитель






А.А.Емельянов

Границы территории
объекта культурного наследия регионального значения (памятника)
"Флигель городской усадьбы, 1830-е гг., 2-я пол. XIX в.", 1830-е гг., 2-я пол.
XIX в., расположенного по адресу: г. Москва, ул. Остоженка, д. 37/7, стр. 3

1. Графическое описание местоположения границ территории
объекта культурного наследия



Условные обозначения:

-  - границы территории объекта культурного наследия;
-  А - характерные точки границ территории объекта культурного наследия;
-  - объект культурного наследия регионального значения (памятник)
"Флигель городской усадьбы, 1830-е гг., 2-я пол. XIX в.", 1830-е гг.,
2-я пол. XIX в.

**2. Перечень координат характерных точек
границ территории объекта культурного наследия**

| Обозначение характерной точки | Координаты характерных точек в местной системе координат (МСК) | |
|-------------------------------|--|---------|
| | X | Y |
| А | 6168,18 | 7971,77 |
| Б | 6171,41 | 7970,7 |
| В | 6179,18 | 7968,16 |
| Г | 6190,16 | 7961,92 |
| Д | 6183,49 | 7952,59 |
| Е | 6181,54 | 7948,81 |
| Ж | 6176,7 | 7939,95 |
| З | 6172,98 | 7942,07 |
| И | 6171,69 | 7942,85 |
| К | 6166,78 | 7945,85 |
| Л | 6157,51 | 7951,46 |
| М | 6157,29 | 7951,59 |
| Н | 6157,43 | 7951,84 |
| О | 6163,36 | 7962,65 |
| А | 6168,18 | 7971,77 |

**Режим использования территории
объекта культурного наследия регионального значения (памятника)
"Флигель городской усадьбы, 1830-е гг., 2-я пол. XIX в.", 1830-е гг.,
2-я пол. XIX в., расположенного по адресу: г. Москва,
ул. Остоженка, д. 37/7, стр. 3**

На территории объекта культурного наследия:

1. Разрешается:

1.1. Проведение работ по сохранению объекта культурного наследия или его отдельных элементов, сохранению историко-градостроительной или природной среды объекта культурного наследия, в том числе устройство современных сходов и ступеней, пандусов, подпорных стенок откосов и ограждений.

1.2. Проведение изыскательских, проектных, земляных, хозяйственных и иных работ, осуществление которых не может ухудшить состояние объекта культурного наследия, нарушить его целостность и сохранность.

1.3. Благоустройство территории.

1.4. Прокладка и реконструкция (ремонт, капитальный ремонт) дорог и элементов их обустройства, а также инженерных коммуникаций и сооружений, не нарушающие целостность объекта культурного наследия и не создающие угрозы его повреждения, разрушения или уничтожения, угрозы пожара.

1.5. Проведение археологических полевых работ.

1.6. Освоение подземного пространства в соответствии с проектом приспособления объекта культурного наследия к современному использованию при условии отсутствия негативного влияния на сохранность данного объекта культурного наследия в его исторической среде.

1.7. Ведение хозяйственной деятельности, не противоречащей требованиям обеспечения сохранности объекта культурного наследия и позволяющей обеспечить функционирование объекта культурного наследия в современных условиях.

2. Обеспечивается:

2.1. Запрет или ограничение движения транспортных средств в случае, если движение транспортных средств создает угрозу нарушения целостности и сохранности объекта культурного наследия.

2.2. Доступность объекта культурного наследия в целях его экспонирования, сохранения его традиционного визуального восприятия с основных видовых точек и смотровых площадок.

2.3. Реализация мер пожарной безопасности.

2.4. Реализация мер экологической безопасности.

2.5. Защита объекта культурного наследия от динамических воздействий.

3. Запрещается:

3.1. Проведение строительных работ, за исключением работ по сохранению объекта культурного наследия или его отдельных элементов, сохранению историко-градостроительной или природной среды объекта культурного наследия.

3.2. Увеличение объемно-пространственных характеристик существующих на территории объекта культурного наследия объектов капитального строительства.

3.3. Искажение традиционных характеристик эволюционно сложившейся композиции застройки исторического владения.

Предмет охраны
объекта культурного наследия регионального значения (памятника)
"Флигель городской усадьбы, 1830-е гг., 2-я пол. XIX в.", 1830-е гг.,
2-я пол. XIX в., расположенного по адресу: г. Москва,
ул. Остоженка, д. 37/7, стр. 3

Предметом охраны объекта культурного наследия "Флигель городской усадьбы, 1830-е гг., 2-я пол. XIX в.", 1830-е гг., 2-я пол. XIX в., являются:

местоположение и градостроительные характеристики здания 1830-х годов, второй половины XIX века, его роль в пространственно-планировочной структуре усадьбы и квартала (согласно схеме предмета охраны);

объемно-пространственная композиция прямоугольного в плане двухэтажного здания 1830-х годов, второй половины XIX века (согласно схеме предмета охраны), включая высотные отметки по венчающему карнизу;

крыша конца XIX века, ее конфигурация, характер кровельного покрытия, высотные отметки по коньку;

композиционное решение и архитектурно-художественное оформление северо-западного и северо-восточного фасадов здания 1830-х годов, второй половины XIX века, включая местоположение, форму, размер, оформление оконных дверных проемов, руст 1-2 этажей, венчающий карниз, декоративные кронштейны (согласно схеме предмета охраны);

материал и характер отделки фасадных поверхностей здания 1830-х годов, второй половины XIX века, включая гладкую штукатурку с окраской;

колористическое решение фасадов конца XIX века;

пространственно-планировочная структура интерьеров здания 1830-х годов, второй половины XIX века в пределах капитальных стен и перекрытий (согласно схеме предмета охраны);

капитальные стены и перекрытия 1830-х, 1870-х, 1890-х годов, их конструкция и материал (согласно схеме предмета охраны);

характер оформления оконных и дверных проемов на конец XIX века.

Изменение предмета охраны может быть осуществлено в порядке и случаях, предусмотренных законодательством об объектах культурного наследия.


Приложение
к предмету охраны объекта культурного
наследия регионального значения
(памятника) "Флигель городской
усадьбы, 1830-е гг., 2-я пол. XIX в.",
1830-е гг., 2-я пол. XIX в.,
расположенного по адресу:
г. Москва, ул. Остоженка, д. 37/7, стр. 3

Схема предмета охраны
объекта культурного наследия регионального значения (памятника)
"Флигель городской усадьбы, 1830-е гг., 2-я пол. XIX в.", 1830-е гг.,
2-я пол. XIX в., расположенного по адресу: г. Москва,
ул. Остоженка, д. 37/7, стр. 3

1. Местоположение и градостроительные характеристики здания
1830-х годов, второй половины XIX века



Условные обозначения:

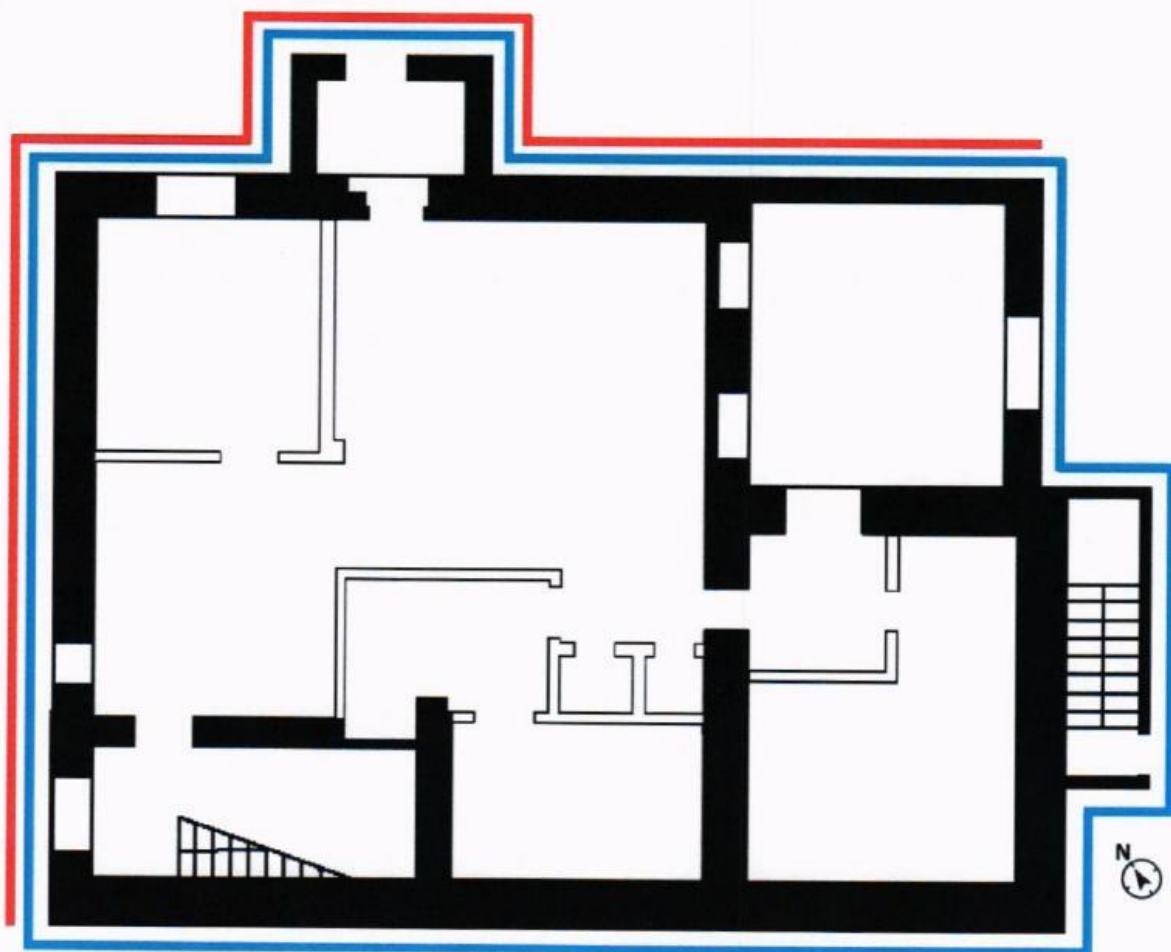
-  - объект культурного наследия регионального значения (памятник)
"Флигель городской усадьбы, 1830-е гг., 2-я пол. XIX в.", 1830-е гг.,
2-я пол. XIX в.

2

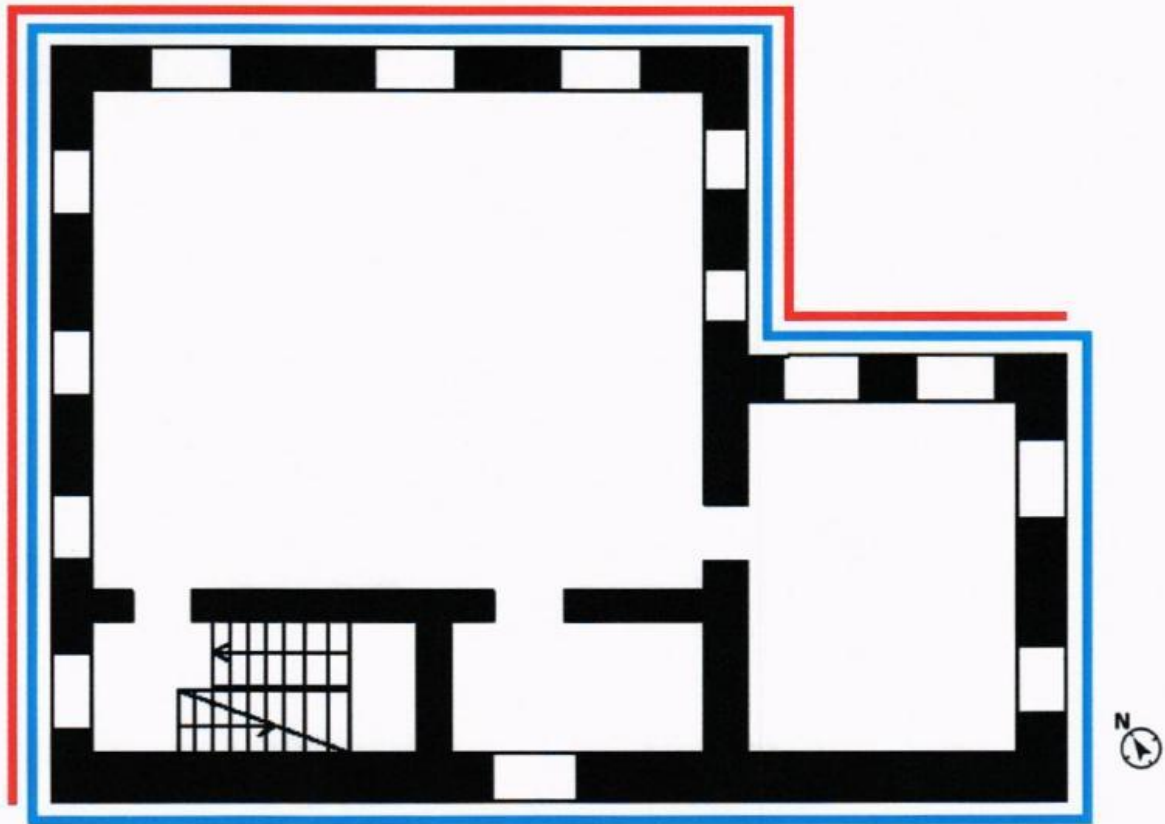
2. Подвал



3. Первый этаж



4. Второй этаж



Условные обозначения:

- объемно-пространственная композиция прямоугольного в плане двухэтажного здания 1830-х годов, второй половины XIX века;
- композиционное решение и архитектурно-художественное оформление северо-западного и северо-восточного фасадов здания 1830-х годов, второй половины XIX века;
- пространственно-планировочная структура интерьеров здания 1830-х годов, второй половины XIX века в пределах капитальных стен и перекрытий;
- капитальные стены и перекрытия 1830-х, 1870-х, 1890-х годов.