

ПАМЯТНИКИ ИСТОРИИ И КУЛЬТУРЫ СССР

(НЕДВИЖИМЫЕ)

5800000368

СОЮЗНАЯ РЕСПУБЛИКА РСФСРГлавное управление по охране памятников истории и культуры Мин.Культуры СССР
(наименование республиканского органа охраны памятников)

П А С П О Р Т

I. НАИМЕНОВАНИЕ ПАМЯТНИКА ДЕРЕВЯННАЯ МЕЧЕТЬII. ТИПОЛОГИЧЕСКАЯ
ПРИНАДЛЕЖНОСТЬ

памятник археологии	памятник истории	памятник архитектуры	памятник монумент искусства
		4	

III. ДАТИРОВКА ПАМЯТНИКА (или дата исторического события, с которым связано возникнове-
ние памятника—для памятников истории)середина XIX века

IV. АДРЕС (местонахождение) ПАМЯТНИКА

(АССР, край, область, район, автономная обл.,

Пензенская обл., Неверкинский р-н, с. Бигеево

национальный округ; населенный пункт; пути подъезда)

V. ХАРАКТЕР
СОВРЕМЕННОГО
ИСПОЛЬЗОВАНИЯ

по перво- нач. назна- чению	культурно- просветит.	туристско- экскурсион.	лечебно- оздорови- тельн.	жилые помещения	хозяйст- венное	не исполь- зуется
+	музей библ. клуб		больн. санат. д. отд.		учреждение торгов. промышл. склад	

ПРИЛОЖЕНИЯ:

Фото общего вида— 5
 Фото фрагментов— I
 Генплан— I
 Обмеры: план— 5
 фасад—
 разрез—
 Схематический план
 охранной зоны—
 вкладыш I

VI. ИСТОРИЧЕСКИЕ СВЕДЕНИЯ

- | | | |
|----|--|---|
| а) | для памятников археологии | — история возникновения, кем и когда производились разведки и раскопки, место хранения коллекций. |
| | для памятников истории | — история возникновения: краткая характеристика событий и лиц, в связи с которыми объект приобрел значение памятника. |
| | для памятников архитектуры и монументального искусства | — автор, строитель, заказчик, история создания. |

Деревянная мечеть построена в середине XIX века на средства верующих татарского села Бигеево (сведения об этом сообщил мулла и казначей мечети). Мечеть действует до настоящего времени.

- б) перестройки и утраты, изменившие первоначальный облик памятника

Перестроек не производилось

- в) реставрационные работы (общая характеристика, время, автор, место хранения документации)

Реставрационные работы не производились

VII. ОПИСАНИЕ ПАМЯТНИКА

для памятников археологии	— характеристика культурного слоя, важнейшие находки.
для памятников истории	— характеристика памятника, наличие, текст и время установления мемориальной доски.
для памятников архитектуры	— основные особенности планировочной, композиционно-пространственной структуры и конструкций; характер декора фасадов и интерьеров; наличие живописи, скульптуры, прикладного искусства; строительный материал, основные габариты.
для памятников монумент. иск-ва	— основные особенности композиционного и колористического решения; тексты, материал, техника, размер.

Деревянная мечеть расположена в центральной части села Бигеево на ровной площадке, ограниченной с юга и востока жилой застройкой вдоль главной улицы села, с запада — пологим склоном оврага. Являясь основной вертикальной доминантой села, лаконичный объем мечети с высоким минаретом хорошо просматривается со всех точек села и на дальних подъездах. Контрастно выделяясь на фоне природного и антропогенного ландшафта, здание фиксирует положение исторического центра села.

Здание мечети имеет традиционную продольно-осевую композицию плана. На центральной оси, являющейся осью симметрии расположены: сени с кладовками, тахлис (вестибюль) и ибадеткях (молельня) с михрабом. Традиционным для деревянных мечетей XIX века является наличие высокого подклета с тамбуром главного входа, подсобными помещениями и лестницей на уровень основных помещений мечети; а также высокого минарета, расположенного по центру здания.

Тамбуры главного и запасного входов симметрично расположены по обеим сторонам сеней на уровне подклета. Основной прямоугольный объем подклета поперечными стенами разделен на три части, сообщающимися между собой центрально расположенными дверными проемами. Кроме того, помещения подклета, расположенные под тахлисом и ибадеткяхом, имеют самостоятельные входы с восточной стороны. Первый ярус сеней имеет один, центрально-расположенный, оконный проем, ориентированный на север.

Кладовки, примыкающие к восточной и западной стенам второго яруса сеней, расположены над входными тамбурами. Восточная кладовка имеет

б) общая оценка общественной, научно-исторической и художественной значимости памятника.

Здание является типичным примером провинциального мусульманского культового строительства середины — конца XIX века.

VIII ОСНОВНАЯ БИБЛИОГРАФИЯ, АРХИВНЫЕ ИСТОЧНИКИ, ИКОНОГРАФИЧЕСКИЙ МАТЕРИАЛ.

Не обнаружено

IX. ТЕХНИЧЕСКОЕ СОСТОЯНИЕ

характеристика общего состояния: культурного слоя
для памятников археологии важнейших находок

для памятников архитек-
туры и истории

конструкций
стен
покрытий
потолков
пола
декора фасадов
интерьеров

в интерьере:

живописи
скульптуры
прикл. иск-ва

для памятников мону-
ментального искусства

цоколя
постаменты
скульптуры
грунта
красочного слоя

хорошее	среднее	плохое	аварийное
+	+		
	+		
+			
+			
+			

X. СИСТЕМА ОХРАНЫ

а) категория охраны

союзная	республ.	местная	не состоит
			+

б) дата и № документа о принятии под охрану

Не имеет

в) границы охраняемой зоны и зоны регулирования застройки (краткое описание со ссылкой на утверждающий документ)

не имеет



г) балансовая принадлежность и конкретное использование
назначению

по первоначальному

д) дата и № охранного документа

не имеет

Дата составления паспорта

Составитель С.В.Вандтке, архитектор

(ф., и., о. должность или профессия)

10 декабря 1984 г.

(подпись)

Инспектор по охране памятников

(подпись)



к п. VIIa

три оконных проема, ориентированных на юг, север, восток. Западная кладовка - по одному окну на южной и северной стенах. На северной стене второго яруса сеней симметрично расположено два оконных проема. В сенях расположена лестница, ведущая на минарет.

На восточной и западной стенах тахлиса расположено по одному оконному проему. Боковые стены ибадеткьяха имеют по три, равномерно-расположенных окна. На центральной оси мечети расположены дверные проемы, объединяющие сени, тахлис и ибадеткьях. Выступающий из плоскости южной стены ибадеткьяха михраб имеет квадратную форму плана и цилиндрическое перекрытие.

Основной объем мечети перекрыт двухскатной крышей с торцевыми вальмами на севере и юге. Крыши пристроек двухскатные.

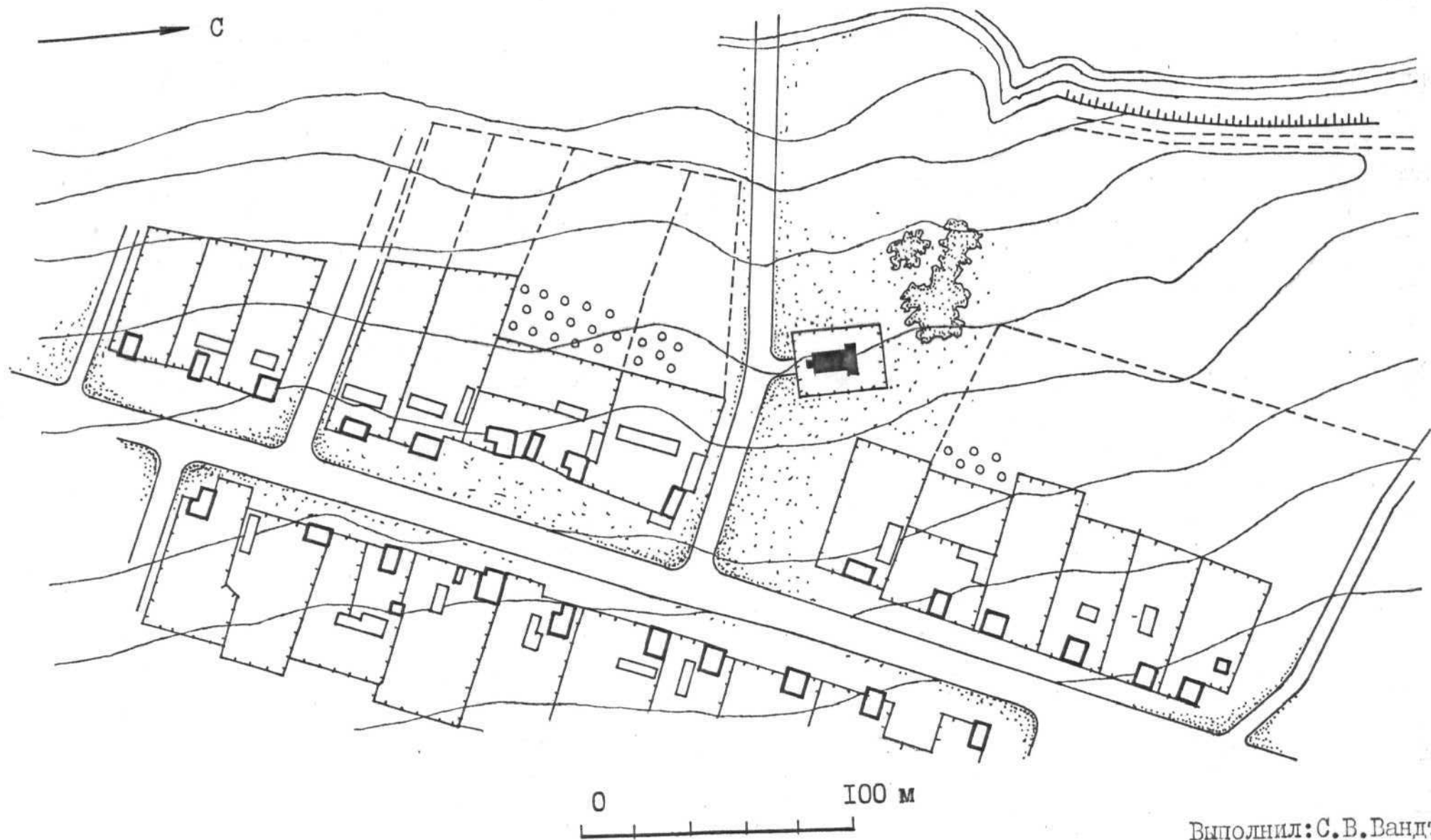
Над коньком крыши возвышаются два яруса минарета. Первый ярус квадратный в плане не имеет оконных проемов. Четыре окна восьмигранного второго яруса минарета ориентированы по сторонам света. Минарет завершает высокий восьмигранный шатровый шпиль.

Прямоугольные оконные проемы здания имеют простые наличники, выступающие из плоскости стены, резные сандрики с фронтонами сложных очертаний. По периметру основного объема здания проходит резной карниз.

Кровля имеет металлическое покрытие по деревянным стропильным конструкциям. Угловые соединения бревенчатых стен - "в лапу".

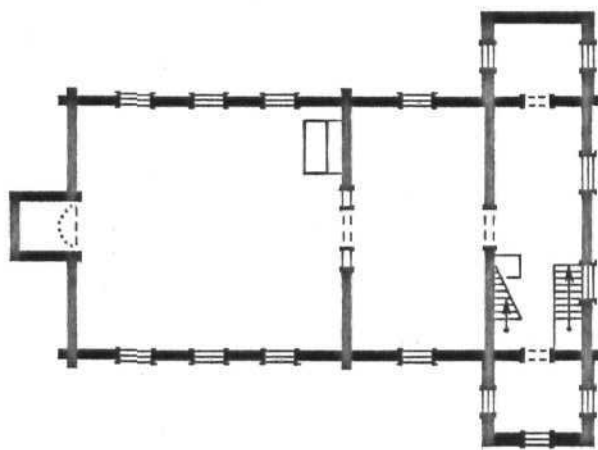
Габариты здания в плане составляют 15,4 x 11,4 м.

ПЕНЗЕНСКАЯ ОБЛАСТЬ НЕВЕРКИНСКИЙ РАЙОН СЕЛО БИГРЕЕВО
ДЕРЕВЯННАЯ МЕЧЕТЬ середина XIX века
генплан



Выполнил: С. В. Вандтке
1984 г.

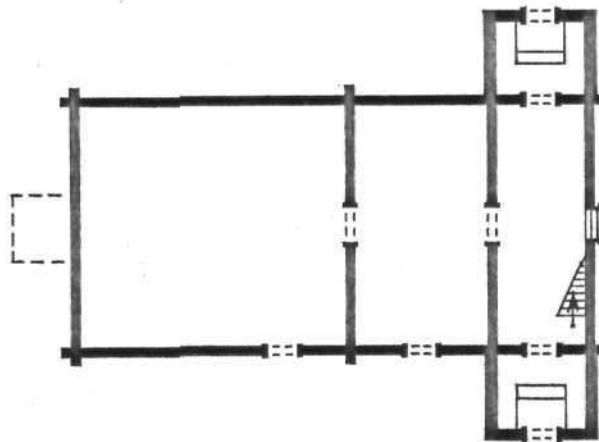
ПЕНЗЕНСКАЯ ОБЛАСТЬ НЕВЕРКИНСКИЙ РАЙОН СЕЛО БИГГЕЕВО
ДЕРЕВЯННАЯ МЕЧЕТЬ середина XIX века



Выполнил: А. С. Семенов
1984 г.

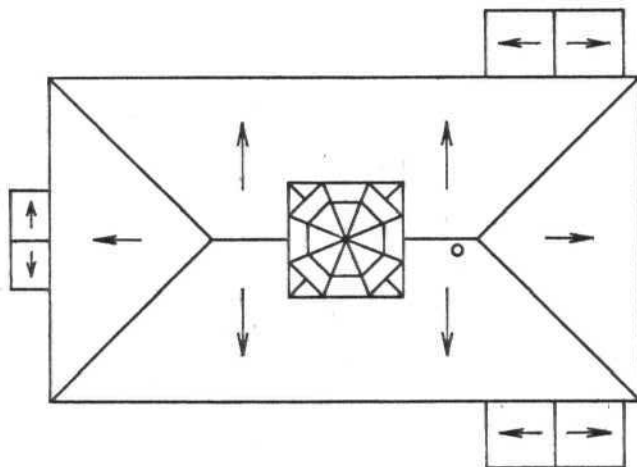
ПЕНЗЕНСКАЯ ОБЛАСТЬ НЕВЕРКИНСКИЙ РАЙОН СЕЛО БИГЕЕВО
ДЕРЕВЯННАЯ МЕЧЕТЬ середина XIX века

план цокольного этажа



Выполнил: А. С. Семенов
1984 г.

ПЕНЗЕНСКАЯ ОБЛАСТЬ НЕВЕРКИНСКИЙ РАЙОН СЕЛО БИГТОВО
ДЕРЕВЯННАЯ МЕЧЕТЬ середина XIX века
план кровли



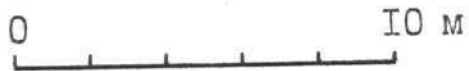
Выполнил: А. С. Семенов
1984г.

ПЕНЗЕНСКАЯ ОБЛАСТЬ НЕВЕРКИНСКИЙ РАЙОН СЕЛО БИГЕТОВО
ДЕРЕВЯННАЯ МЕЧЕТЬ середина XIX века
план I-го яруса минарета



Выполнил: А. С. Семенов
1984 г.

ПЕНЗЕНСКАЯ ОБЛАСТЬ НЕВЕРКИНСКИЙ РАЙОН СЕЛО БИШЕЕВО
ДЕРЕВЯННАЯ МЕЧЕТЬ середина XIX века
план 2-го яруса минарета



Выполнил: А. С. Семенов
1984 г.



1. Пензенская обл., Неверкинский р-н,
с. Бигеево. Деревянная мечеть. Середина
XIX века. Восточный фасад. Фото
Вандтке С.В. 1984г.



2. Пензенская обл., Неверкинский р-н,
с. Бигеево. Деревянная мечеть. Середина
XIX века. Южный фасад. Фото Вандтке С.В.
1984г.



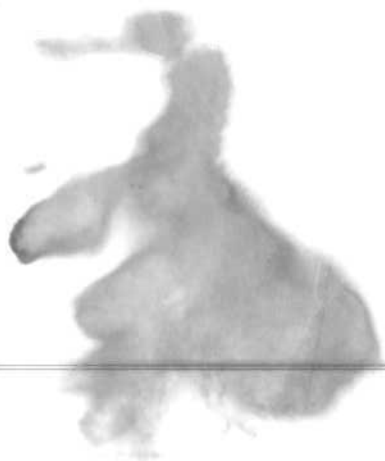
3. Пензенская обл., Неверкинский р-н,
с. Бигеево. Деревянная мечеть. Середина
XIX века. Вид с юго-востока. Фото
Вандтке С.В. 1984г.



4. Пензенская обл., Неверкинский р-н,
с. Бигеево. Деревянная мечеть. Середина
XIX века. Вид с юго-запада. Фото
Вандтке С.В. 1984г.



5. Пензенская обл., Неверкинский р-н,
с. Бигеево. Деревянная мечеть. Середина
XIX века. Вид с северо-запада. Фото
Вандтке С.В. 1984г.





6. Пензенская обл., Неверкинский р-н,
с. Бигеево. Деревянная мечеть. Середина
XIX века. Фрагмент восточного фасада.
Фото Вандтке С.В. 1984г.

МИНИСТЕРСТВО КУЛЬТУРЫ СССР

ПАМЯТНИКИ ИСТОРИИ И КУЛЬТУРЫ СССР (недвижимые)

3.4.....1.39.20

СОЮЗНАЯ РЕСПУБЛИКА РСФСР Гл. упр. по охр. памятн. истор. и культ. Мин. культ. (индекс)

Адрес Пензенская обл., Неверкинский р-н, с. Бигеево СССР
(АССР, край, область; район, автономная обл., национальный округ, населенный пункт)

УЧЕТНАЯ КАРТОЧКА

I. НАИМЕНОВАНИЕ ПАМЯТНИКА ДЕРЕВЯННАЯ МЕЧЕТЬ

II. ТИПОЛОГИЧЕСКАЯ ПРИНАДЛЕЖНОСТЬ	памятник археологии	памятник истории	памятник архитектуры	памятник монумент. ис-ва
			4	-

III. ДАТИРОВКА ПАМЯТНИКА середина XIX века

IV. ХАРАКТЕР СОВРЕМЕННОГО ИСПОЛЬЗОВАНИЯ	по первоначальному назначению	культурно-просветительное	туристско-экскурсионное	лечебно-оздоровительн.	жилые помещения	хозяйственное	не используется
	+						

предлож. по исполыз.

V. ХАРАКТЕРИСТИКА ТЕХНИЧЕСКОГО СОСТОЯНИЯ	хорошее	среднее	плохое	аварийное
		+		

VI. КАТЕГОРИЯ ОХРАНЫ	союзная	республ.	местная	не состоит
				+

наличие утвержденной охранной зоны	да	нет
		+

VII. НАЛИЧИЕ ДОКУМЕНТАЦИИ	паспорт	фотографии	обмеры	реставрационные материалы
	1	6	6	

место хранения документов	органы охраны	реставрационные мастерские	музей, архив			
Дата составления карточки «10» декабря 84 г. М. П.	союзный	республикан.	местный	республикан.	местные	Музей культуры
		+	+			+

Составитель С.В. Ваццке, архитектор Инспектор по охране памятников
(Ф. и. о., должность или профессия, подпись) (Ф. и. о., подпись)



Фото или схематический план



Краткое описание

Действующая деревянная мечеть расположена в центральной части с. Бигеево. Являясь основной вертикальной доминантой села, лаконичный объем мечети с высоким минаретом хорошо просматривается со всех точек села и на дальних подъездах. Здание имеет традиционную продольно-осевую композицию плана. На центральной оси расположены: секи с кладовками, тахлис и ибадеткьях с михрабом. Традиционным является наличие высокого подклета, а также высокого минарета, расположенного по центру здания. Минарет двухярусный, восьмерик на четверике. Крыша двухскатная с торцевыми вальмами. По периметру здания проходит резной карниз. Здание является типичным примером деревянной мечети середины – конца XIX века.