

7710279002

МИНИСТЕРСТВО КУЛЬТУРЫ СССР

3.2(7).129/8-1.32.1
ИДЕНТИФ.ПАМЯТНИКИ ИСТОРИИ И КУЛЬТУРЫ СССР
(недвижимые)

РСФСР

СОЮЗНАЯ РЕСПУБЛИКА

~~Гл. упр. по охр. и исполъз. пам-ков истории и культуры Мин-ва культуры РСФСР,
Российская Федерация по охране пам-ков арх-ры и градостроительства г. Москвы~~
(наименование республиканского органа охраны памятников)

ПАСПОРТ

I. НАИМЕНОВАНИЕ ПАМЯТНИКА Усадьба городская (А.К. Разумовского). ГротII. ТИПОЛОГИЧЕСКАЯ
ПРИНАДЛЕЖНОСТЬ

памятник археологии	памятник истории	памятник архитектуры	памятник монумент. искусства
		2(7)	

III. ДАТИРОВКА ПАМЯТНИКА (или дата исторического события, с которым связано возникновение памятника — для памятников истории)

1805-1806 гг.IV. АДРЕС (местонахождение) ПАМЯТНИКА г. Москва, Калининский р-н,
ул. Казакова, 18-20
(СССР, край, область, район, автономная обл., национальный округ, населенный пункт, путь сообщения)V. ХАРАКТЕР
СОВРЕМЕННОГО
ИСПОЛЬЗОВАНИЯ

по перво- нач. назна- чению	культурно- просветит.	туристско- журесной.	лечеб- но- оздорови- тельн.	жилие помещения	хозяйст- венное	не исполь- зуется
	музей библ. клуб		больш. сауна 2/01д		учреждение торгов. промышлен. сфера	+

ПРИЛОЖЕНИЯ:

Фото общего вида — 2

Фото фрагментов — 3

Генплан

Обмеры: планы — 1

фасад —

разрез —

Схематический план

охранной зоны —

VI. ИСТОРИЧЕСКИЕ СВЕДЕНИЯ

а)	для памятников археологии	— история возникновения, кем и когда производились разведки и раскопки, место хранения коллекций.
	для памятников истории	— история возникновения: краткая характеристика событий и лиц, в связи с которыми объект приобрел значение памятника.
	для памятников архитектуры и монументального искусства	— автор, строитель, заказчик, история создания.

Помещенный в крутом склоне между верхней и нижней террасой парка грот построен по общему проекту усадьбы А. К. Разумовского в 1805–1806 гг. Автор первоначального замысла, как и всего комплекса, пока не установлен. Работы осуществлялись под руководством архитектора А. А. Менеласа.

Первоначально прямоугольный трехчастный в плане, сильно вытянутый с востока на запад грот имел сквозной проход по поперечной оси. Его северная сторона, обращенная к усадебному комплексу, была очевидно меньше южной и имела строго симметричную трехчастную композицию: небольшому арочному дверному проему в центре соответствовали два расположенных несколько выше, овальных окна. Обращенный в обширный парк южный фасад грота был решен в виде открытого широкого арочного проема, из которого, вероятно, открывалась дальняя перспектива парка с прудами и высоким, противоположным берегом Яузы. В связи с этим, очевидно, грот в усадебном парке служил своеобразной "Миловидой" для любования живописными дачами. Принцип трехчастной композиции был положен в основу и планировки грота: центральное помещение со сквозным проходом было связано дверными проемами с двумя равновеликими прямоугольными помещениями. Определенное романтическое настроение создавала облицовка южного и северного фасада грота диким белым камнем.

б) перестройки и утраты, изменившие первоначальный облик памятника. В начале 1970-х гг. в связи со строительством соседнего предприятия была снесена западная половина грота. Кроме того, на расстоянии менее 0,5 м от северного фасада грота был выстроен 3-х метровый металлический забор, в результате он оказался недоступным. Арочный проем на южном фасаде заложен крупными шлакобетонными блоками. Заложены также проемы северного фасада и в центральном помещении грота. Большинство блоков облицовки находится в аварийном состоянии (опытается).

в) реставрационные работы (общая характеристика, время, автор, место хранения документации)

Реставрация не производилась.

VII. ОПИСАНИЕ ПАМЯТНИКА

для памятников археологии	— характер культурного слоя, важнейшие находки,
для памятников истории	— характеристика памятника, наличие, текст и время установления мемориальной доски,
а) для памятников архитектуры	— основные особенности планировочной, композиционно-пространственной структуры и конструкций; характер декора фасадов и интерьеров; наличие живописи, скульптуры, прикладного искусства; строительный материал, основные габариты,
для памятников монумент. иск-ва	— основные особенности композиционного и колористического решения; тексты, материал, техника, размер.

Кирпичный, облицованный диким белым камнем, грот расположен в юго-западной части, на расстоянии 60 метров от конюшенного корпуса. С севера и запада вплотную к гроту примыкает высокая металлическая ограда соседнего предприятия. Северо-восточная часть грота врезана в крутой склон, ранее спускавшийся к долине реки Черногрязки и каскадным прудам усадьбы. В плане он имеет форму немного вытянутого с запада на восток прямоугольника и представляет собой два неравных по площади прямоугольных помещения с самостоятельными входами на южном фасаде. В большем по площади помещении, в юго-западной части выгорожена небольшая комната.

Основные помещения грота перекрыты высоким цилиндрическим сводом с плоскими распалубками над заложенными дверными проемами. Перемычки плоской ниши в западном помещении — арочные, полуциркульные. Остальные перемычки — прямые. Стены и своды сложены из кирпича на известковом растворе. Размер кирпича 24x12,5x6 см с маркой "АМ" в прямоугольной одинарной рамке. Кладка — готическая. Северный и южный фасад грота частично облицован диким камнем на известковом растворе. Часть южной стены выложена из крупных шлакобетонных блоков. Поздняя, юго-восточная пристройка сложена из современного силикатного кирпича.

Искаженный поздними перестройками и значительными утратами грот сохранил лишь фрагментарно свою первоначальную архитектурно-художественную композицию, характерную для усадебных построек зрелого классицизма. Об этом напоминают облицовка диким белым камнем, широкий арочный проем на южном фасаде и овальное окно — на северном. Определенную монументальность придают крупным по масштабу помещениям грота высокие цилиндрические своды с плоскими распалубками над заложенными проемами.

с) общая оценка общественной, научно-исторической и художественной значимости памятника.

Частично сохранившееся парковое сооружение зрелого классицизма, для первоначальной композиции которой характерна строгая симметрия. Романтический характер декора является важным дополнением композиции пейзажного усадебного парка.

VIII. ОСНОВНАЯ БИБЛИОГРАФИЯ, АРХИВНЫЕ ИСТОЧНИКИ, ИКОНОГРАФИЧЕСКИЙ МАТЕРИАЛ.

См. паспорт на "Ансамбль"

IX. ТЕХНИЧЕСКОЕ СОСТОЯНИЕ

характеристика общего состояния:
для памятников археологии культурного слоя
важнейших находок

для памятников архитек-
туры и истории конструкций
стен
покрытий
потолков
пола
декора фасадов
интерьеров

в интерьере живопись
скульптуры
прикл. иск-ва

для памятников монументального искусства
цоколя
постаментов
скульптуры
грунт
красочного слоя

хорошее	среднее	плохое	аварийное
		+	
		+	
			+
			+

X. СИСТЕМА ОХРАНЫ

а) категория охраны

союзная	республ.	местная	не состоит
	+		

б) дата и № документа о принятии под охрану Постановление Совета Министров РСФСР № 1327 от 30.УШ-60 г.

в) границы охранной зоны и зоны регулирования застройки (краткое описание со ссылкой на утверждающий документ)

См. паспорт на "Ансамбль"

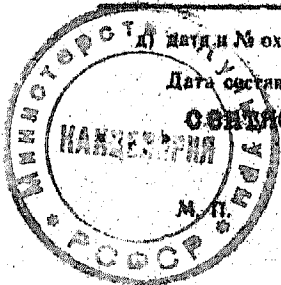
г) балансная принадлежность и конкретное использование Баланс ГлавАПУ г. Москвы

д) дата и № охранного документа Охранные обязательства от 25 апреля 1979г. № 129

Дата составления паспорта
05 января 84
197 г.

Составитель арх. Малыгин С.М.
(ф. и. о., должность или профессии)
(подпись)

Инспектор по охране памятников _____
(подпись)



(Handwritten signature)











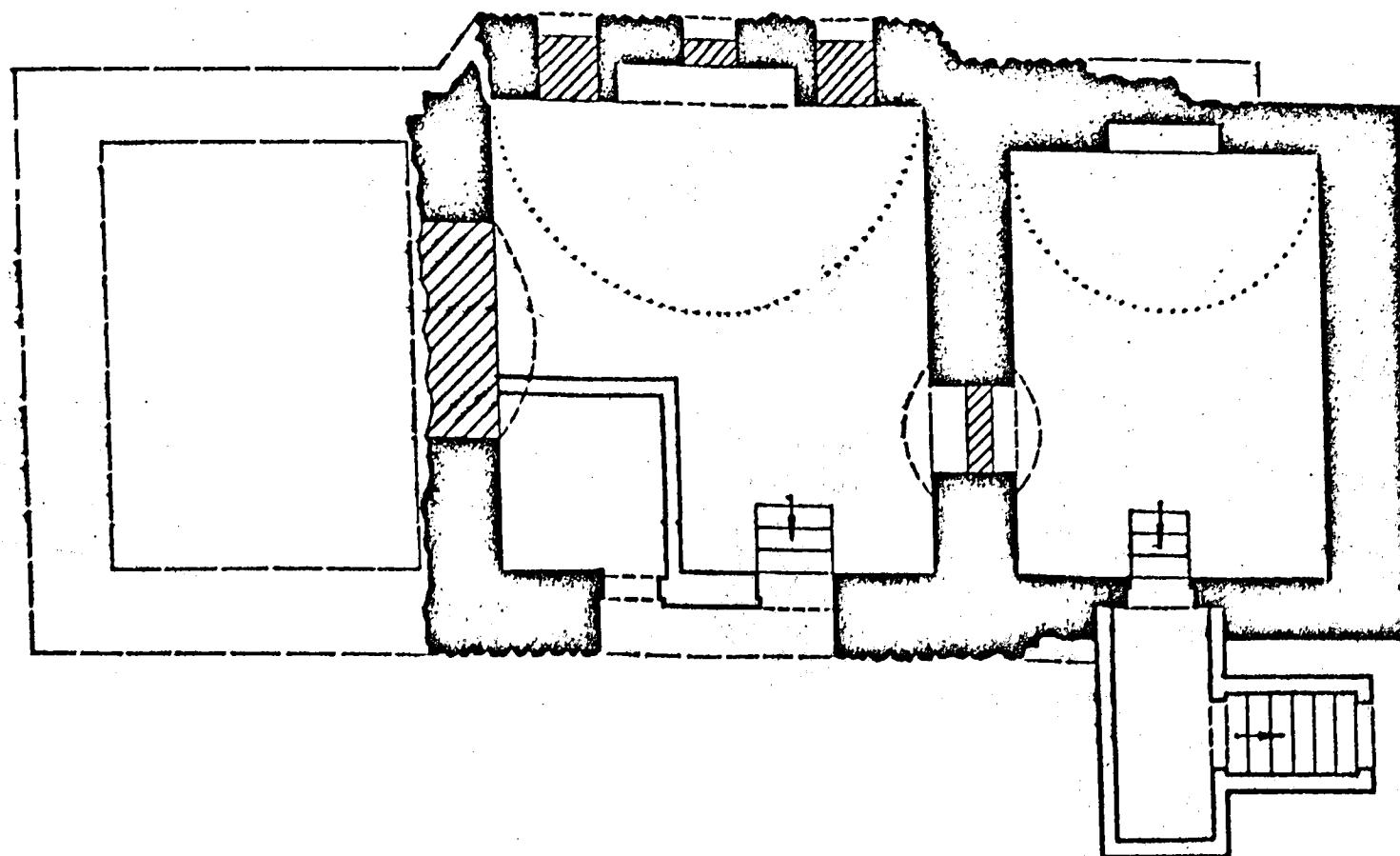
г. Москва

Усадьба городская (А.Д. Разумовского), 1800-1806 гг.

Грот, 1806 г.

ул. Казакова, 18-20

Калужский р-он



1806 г.

XX в.

0 5м

2

ПРОЕКТ-2
НАСТЕРСКИЙ И
КОПЫЛОВА М.В.
1984 г.

МИНИСТЕРСТВО КУЛЬТУРЫ СССР ● ПАМЯТНИКИ ИСТОРИИ И КУЛЬТУРЫ СССР (недействительное)

3.2(7).129/8-1.32.I

СОЮЗНАЯ РЕСПУБЛИКА РСФСР Гл. упр. по охр. и использ. памятн. истории и культ.
 Мин-ва культ. РСФСР. ГИОП г. Москвы
 (наименование республиканского органа охраны)

Адрес г. Москва, Калининский р-н, ул. Казакова, 18-20
 (АССР, край, область; район, автономная обл.; национальный округ; населенный пункт)

УЧЕТНАЯ КАРТОЧКА
Усадьба городская (А.К. Разумовского). Грот

I. НАИМЕНОВАНИЕ ПАМЯТНИКА

II. ТИПОЛОГИЧЕСКАЯ
 ПРИНАДЛЕЖНОСТЬ

памятник археологии	памятник истории	памятник архитектуры	памятник монумент. ис-ва
		2(7)	

III. ДАТИРОВКА ПАМЯТНИКА

1805-1806 гг.

IV. ХАРАКТЕР
 СОВРЕМЕННОГО
 ИСПОЛЬЗОВАНИЯ

по перво-начальной назначению	культурно-просветительное	туристско-экскурсионное	лечебно-оздоровительное	жилищно-помещенное	хозяйст-венное	не использо-зуется
					+	

предлож. по использ.

V. ХАРАКТЕРИСТИКА
 ТЕХНИЧЕСКОГО СОСТОЯНИЯ

хорошее	среднее	плохое	аварийное
			+

VI. КАТЕГОРИЯ ОХРАНЫ

союзная	республ.	местная	не состоит
	+		

наличие утверждающей охранной зоны

да	нет
	+

VII. НАЛИЧИЕ ДОКУМЕНТАЦИИ

паспорт	фотографии	обмеры	реставрационные материалы
+	+		

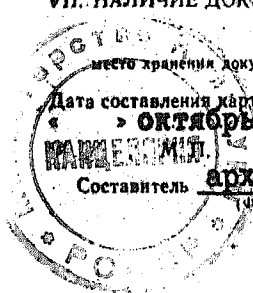
место хранения документов

органы охраны			реставрационные мастерские		музей, архив, искусствозн.
союзный	республикан.	местный	республикан.	местные	
	+	+		+	

Дата составления карточки
 > **ОКТОБЬ 1978**

Составитель архит. Малыгин С.М.
 (Ф., и. о. должность или профессия, подпись)

Инспектор по охране памятников
 (Ф., и. о. подпись)



УЧЕТНАЯ КАРТОЧКА (оборотная сторона)

Фото или схематический план



Краткое описание

Помещенный в крутом склоне верхней и нижней террасы усадебного парка грот построен по общему проекту усадьбы А.К.Разумовского в 1805-1806гг. Автор первоначального замысла не установлен. Работы осуществлялись под руководством архитектора А.А.Менеласа. Первоначально сильно вытянутый с востока на запад, прямоугольный в плане грот имел сквозной проход по поперечной оси, с южной стороны которого открывалась, вероятно, дальняя перспектива парка и противоположный высокий берег Яузы. В связи с этим, очевидно, грот служил своеобразной "миловидой" для любования живописными далями. Искаженный поздними и значительными утратами грот сохранил фрагментарно свою первоначальную архитектурно-художественную композицию, характерную для усадебных построек зрелого классицизма. Об этом напоминают облицовка диким белым камнем, неширокий арочный проем на южном фасаде и овальное окно - на северном.