

**ИНСПЕКЦИЯ ТУЛЬСКОЙ ОБЛАСТИ ПО ГОСУДАРСТВЕННОЙ  
ОХРАНЕ ОБЪЕКТОВ КУЛЬТУРНОГО НАСЛЕДИЯ**

**П Р И К А З**

09.02.2024

№ 11

**О включении выявленного объекта культурного наследия  
«Дом жилой», 1864 г., кон. XIX в., расположенного по адресу:  
г. Тула, ул. Советская, д. 6, лит. А, в единый государственный реестр  
объектов культурного наследия (памятников истории и культуры)  
народов Российской Федерации в качестве объекта культурного наследия  
регионального значения, утверждении его предмета охраны  
и границ территории**

В соответствии с пунктом 5 статьи 3.1, статьей 18 Федерального закона от 25.06.2002 № 73-ФЗ «Об объектах культурного наследия (памятниках истории и культуры) народов Российской Федерации», подпунктом 9<sup>3</sup> пункта 2 статьи 4 Закона Тульской области от 28.02.2007 № 795-ЗТО «Об объектах культурного наследия (памятниках истории и культуры) народов Российской Федерации в Тульской области», на основании Положения об инспекции Тульской области по государственной охране объектов культурного наследия, утвержденного постановлением правительства Тульской области от 20.05.2015 № 234, акта государственной историко-культурной экспертизы от 25.01.2024,

**п р и к а з ы в а ю:**

1. Включить выявленный объект культурного наследия «Дом жилой», 1864 г., кон. XIX в., расположенный по адресу: г. Тула, ул. Советская, д. 6, лит. А, в единый государственный реестр объектов культурного наследия (памятников истории и культуры) народов Российской Федерации в качестве объекта культурного наследия регионального значения с указанием:

сведения о наименовании объекта: Дом жилой;

сведения о времени возникновения или дате создания объекта, датах основных изменений (перестроек) данного объекта и (или) датах связанных с ним исторических событий: 1864 г., кон. XIX в.;

сведения о местонахождении объекта: Тульская область, г. Тула, ул. Советская, д. 6, лит. А;

сведения о категории историко-культурного значения объекта: объект культурного наследия регионального значения;

сведения о виде объекта: памятник.

2. Утвердить предмет охраны объекта культурного наследия регионального значения «Дом жилой», 1864 г., кон. XIX в., Тульская область, г. Тула, ул. Советская, д. 6, лит. А (приложение № 1), и его схематическое изображение (приложение № 2).

3. Утвердить границы территории объекта культурного наследия регионального значения «Дом жилой», 1864 г., кон. XIX в., Тульская область, г. Тула, ул. Советская, д. 6, лит. А (приложение № 3), и графическое описание местоположения границ его территории (приложение № 4).

4. Приказ вступает в силу со дня официального опубликования.

**Начальник инспекции  
Тульской области по  
государственной охране  
объектов культурного  
наследия**



**Д.В. Бойченко**

Приложение № 1  
к приказу инспекции Тульской области  
по государственной охране объектов  
культурного наследия

от 09.02.2024

№ 11

**Предмет охраны объекта культурного наследия регионального значения  
«Дом жилой», 1864 г., кон. XIX в., Тульская область,  
г. Тула, ул. Советская, д. 6, лит. А**

Предметом охраны объекта культурного наследия регионального значения «Дом жилой», 1864 г., кон. XIX в., Тульская область, г. Тула, ул. Советская, д. 6, лит. А, являются:

1. Угловое местоположение здания на красных линиях улиц Советская и Сойфера.

2. Объемно-пространственная композиция двухэтажного Г-образного в плане здания.

3. Конструктивное решение:  
местоположение, конфигурация, габариты несущих капитальных кирпичных стен;

местоположение, конфигурация, габариты крыши;  
высотные отметки по венчающим карнизам.

4. Композиционное и архитектурное решение главных фасадов:

4.1. Восточный фасад (ул. Советская):  
вертикальное членение фасада на 8 световых осей на уровне 2-го этажа;  
прямоугольные оконные проёмы второго этажа со сложными наличниками двух видов: по бокам 3/4 ионические колонки с перехватами - в нижней части каннелированные, завершённые профилированными архивольтами со сложным лепным декором, другие - с пилястрами по бокам и филёнками над оконными проёмами с лепниной в виде гирлянд;

венчающий профилированный карниз, декорированный зубчиками;  
надоконный и подоконный профилированные раскрепованные пояса;  
междуэтажный многопрофильный, раскрепованный по углам карниз и филёнчатый пояс над ним;

угловые пилястры и межоконные простенки с горизонтальным рустом;  
декоративное убранство первого этажа: угловые пилястры, рустованные стены;

4.2. Южный фасад (ул. Сойфера):

вертикальное членение фасада на 12 световых осей на уровне 2-го этажа;  
прямоугольные оконные проёмы второго этажа со сложными наличниками двух видов: по бокам 3/4 ионические колонки с перехватами - в нижней части каннелированные, завершённые профилированными

архивольтами со сложным лепным декором, другие - с пилястрами по бокам и филёнками над оконными проёмами с лепниной в виде гирлянд;

венчающий профилированный карниз, декорированный зубчиками;

надоконный и подоконный профилированные раскрепованные пояса;

междуэтажный многопрофильный, раскрепованный по углам карниз и филёнчатый пояс над ним;

угловые пилястры и межоконные простенки с горизонтальным рустом;

декоративное убранство первого этажа: угловые пилястры, рустованные стены;

4.3. Дворовый (северный) фасад:

форма, местоположение оконных проемов;

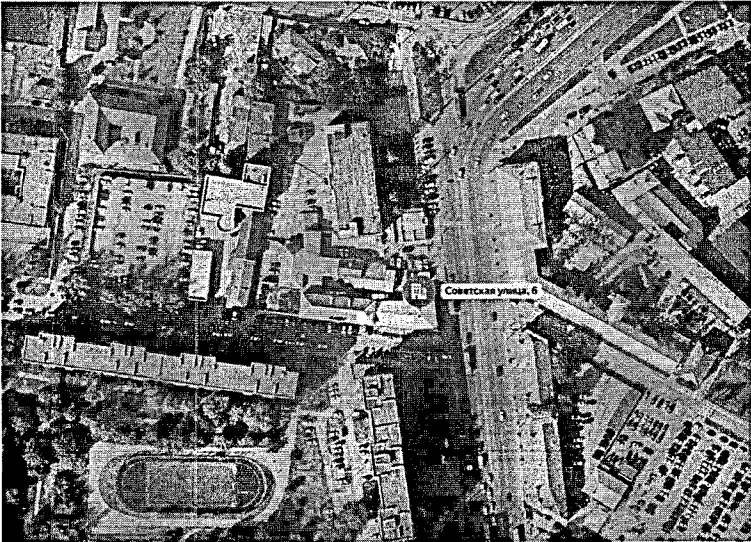

замковые камни оконных проемов второго этажа;

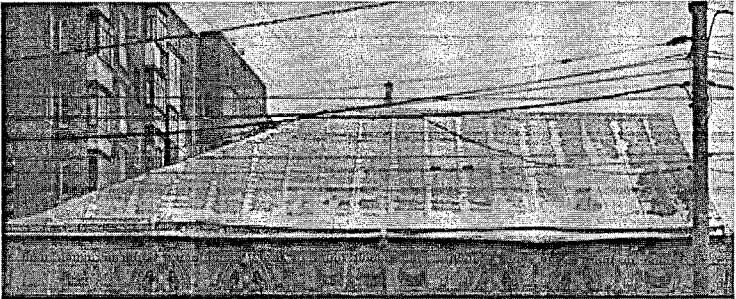
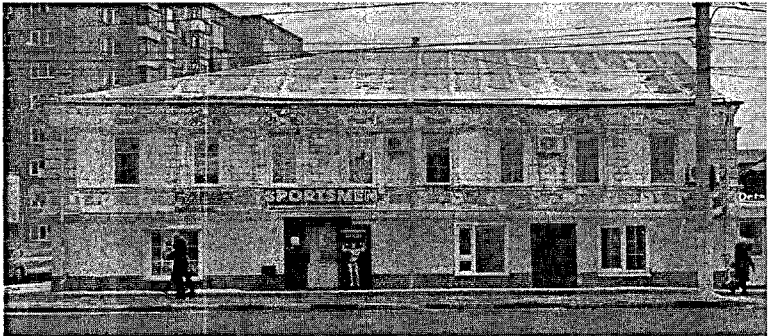

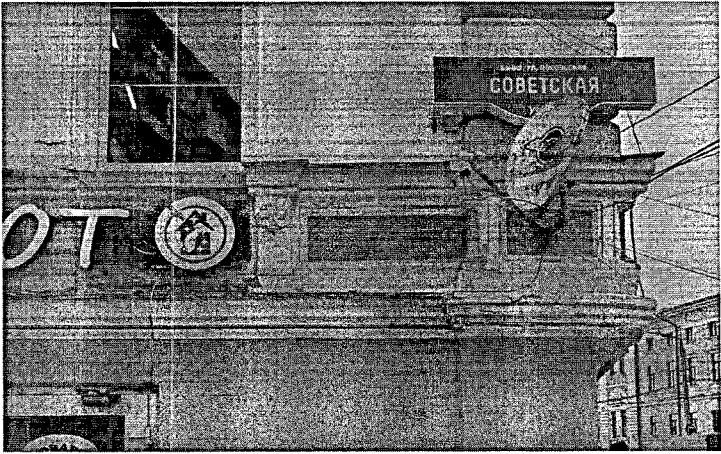
треугольный фронтон.

---

**Приложение № 2**  
**к приказу инспекции Тульской области**  
**по государственной охране объектов**  
**культурного наследия**  
**от 09.02.2024 № 11**

**Схематическое изображение предмета охраны объекта культурного наследия регионального значения «Дом жилой», 1864 г., кон. XIX в., Тульская область, г. Тула, ул. Советская, д. 6, лит. А**

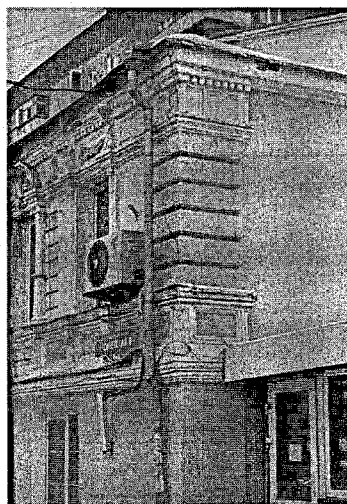
№	Предмет охраны	Фотофиксация основных элементов
1.	Угловое местоположение здания на красных линиях улиц Советская и Сойфера	 <p style="text-align: center;">Ситуационный план с указанием местоположение объекта.</p>
2.	Объемно-пространственная композиция двухэтажного Г-образного в плане здания	

3.	<p>Конструктивное решение:  местоположение, конфигурация, габариты несущих капитальных кирпичных стен;  местоположение, конфигурация, габариты крыши;  высотные отметки по венчающим карнизам</p>	
4.1	<p><u>Восточный фасад (ул. Советская):</u>  вертикальное членение фасада на 8 световых осей на уровне 2-го этажа;  прямоугольные оконные проёмы второго этажа со сложными наличниками двух видов: по бокам 3/4 ионические колонки с перехватами - в нижней части каннелированные, завершённые профилированными архивольтами со сложным лепным декором, другие - с пилястрами по бокам и филёнками над оконными проёмами с лепниной в виде гирлянд;  венчающий профилированный карниз, декорированный зубчиками;  надоконный и подоконный профилированные</p>	
		
		

раскрепованные  
пояса;

междуэтажный  
многопрофильный,  
раскрепованный по  
углам карниз и  
филёнчатый пояс  
над ним;

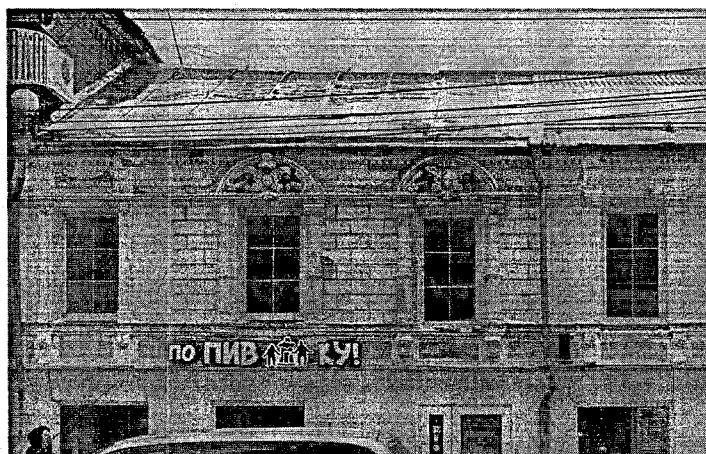
угловые пилястры и  
межколонные  
прстенки с  
горизонтальным  
рустом;  
декоративное  
убранство первого  
этажа: угловые  
пилястры,  
рустованные стены



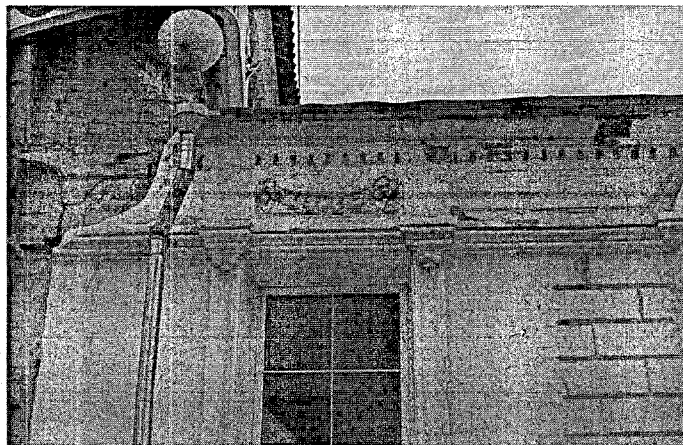
#### 4.2 Южный фасад

(ул. Сойфера):

вертикальное  
членение фасада на  
12 световых осей на  
уровне 2-го этажа;  
прямоугольные  
оконные проёмы  
второго этажа со  
сложными  
наличниками двух  
видов: по бокам 3/4  
ионические колонки  
с перехватами - в  
нижней части  
каннелированные,  
завершённые  
профилированными  
архивольтами со  
сложным лепным  
декором, другие - с  
пилястрами по



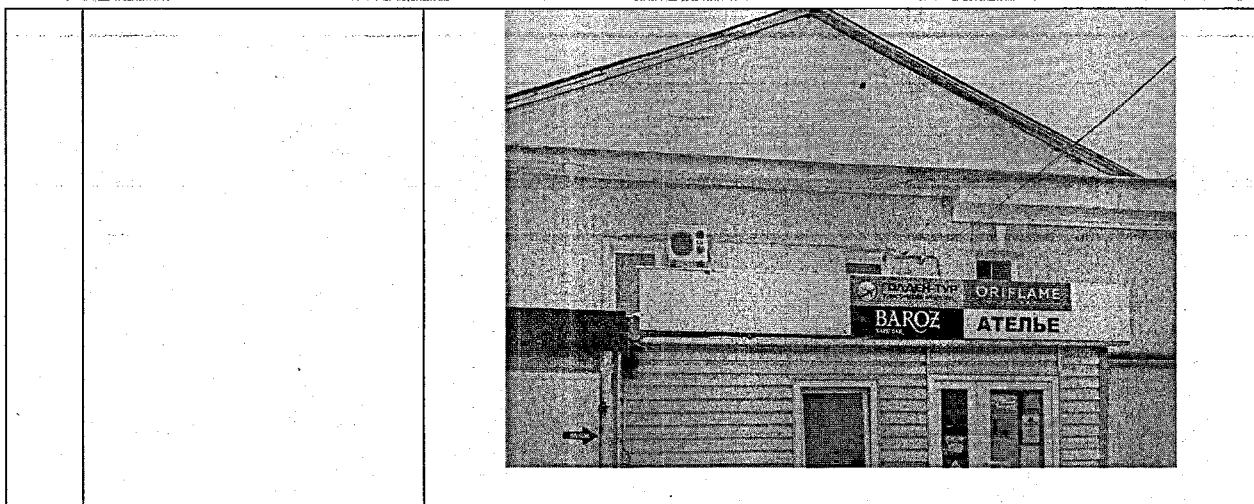
бокам и филёнками  
 над оконными  
 проёмами с  
 лепниной в виде  
 гирлянд;  
 венчающий  
 профилированный  
 карниз,  
 декорированный  
 зубчиками;  
 надоконный и  
 подоконный  
 профилированные  
 раскрепованные  
 пояса;  
 междуэтажный  
 многопрофильный,  
 раскрепованный по  
 углам карниз и  
 филёнчатый пояс  
 над ним;  
 угловые пилястры и  
 межоконные  
 простенки с  
 горизонтальным  
 рустом;  
 декоративное  
 убранство первого  
 этажа: угловые  
 пилястры,  
 рустованные стены



4.3 Дворовый  
(северный) фасад:  
 форма,  
 местоположение  
 оконных проемов;  
  
 замковые камни  
 оконных проемов  
 второго этажа;  
  
 треугольный  
 фронтон

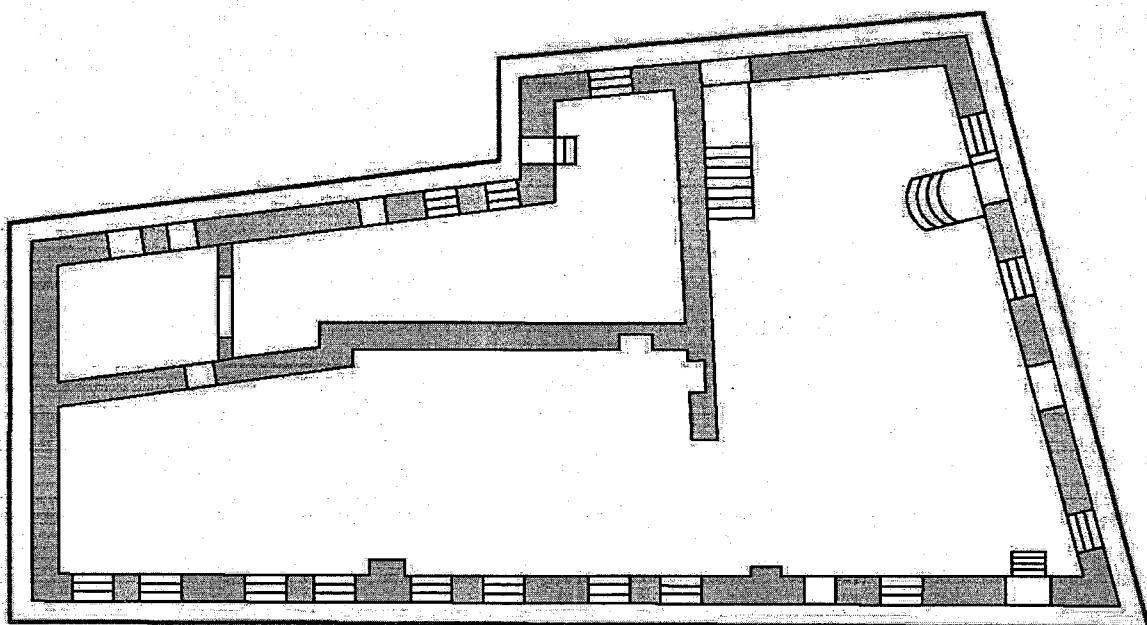




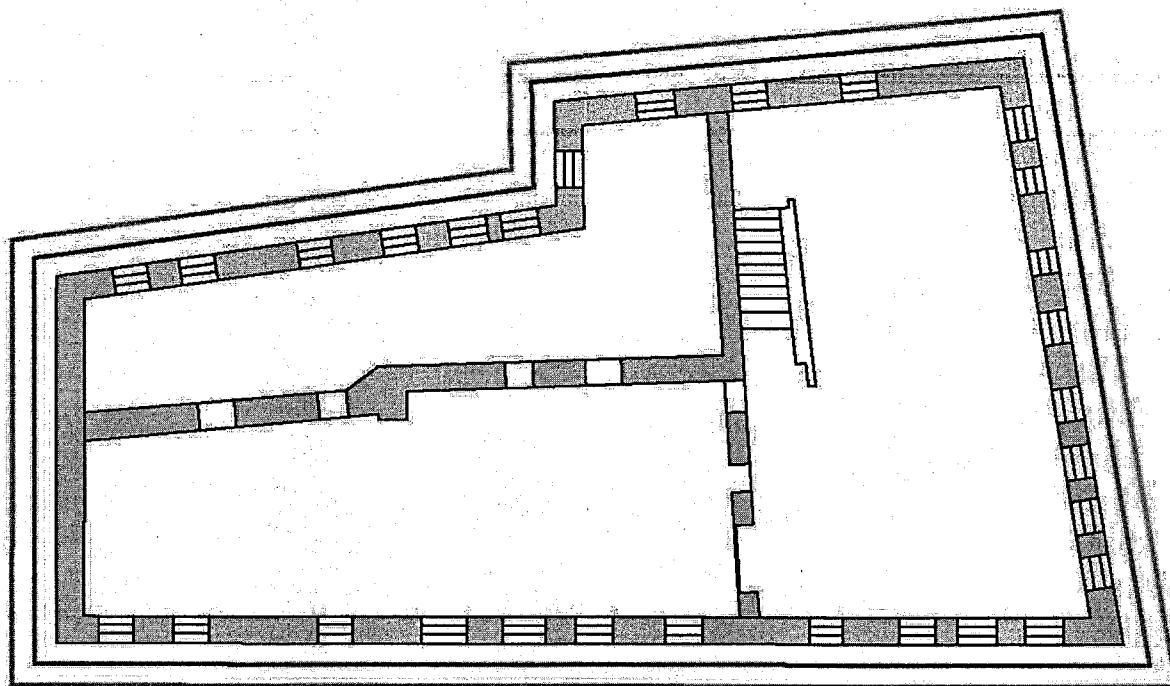


**Схема**  
**объекта культурного наследия регионального значения (памятника)**  
**«Дом жилой», 1864 г., кон. XIX в.**  
**по адресу: г. Тула, ул. Советская, д.6, лит. А**





**Первый этаж**



## Второй этаж



### Условные обозначения:

- 
 - объемно-пространственная композиция Г-образного в плане здания
- 
 - композиционное решение и архитектурно-художественное оформление фасадов;
- 
 - пространственно-планировочная структура интерьеров здания в составе капитальных стен;
- 
 - местоположение, конфигурация, габариты несущих капитальных кирпичных стен;

**Приложение № 3**  
**к приказу инспекции Тульской области**  
**по государственной охране объектов**  
**культурного наследия**  
от 09.02.2024                      № 11

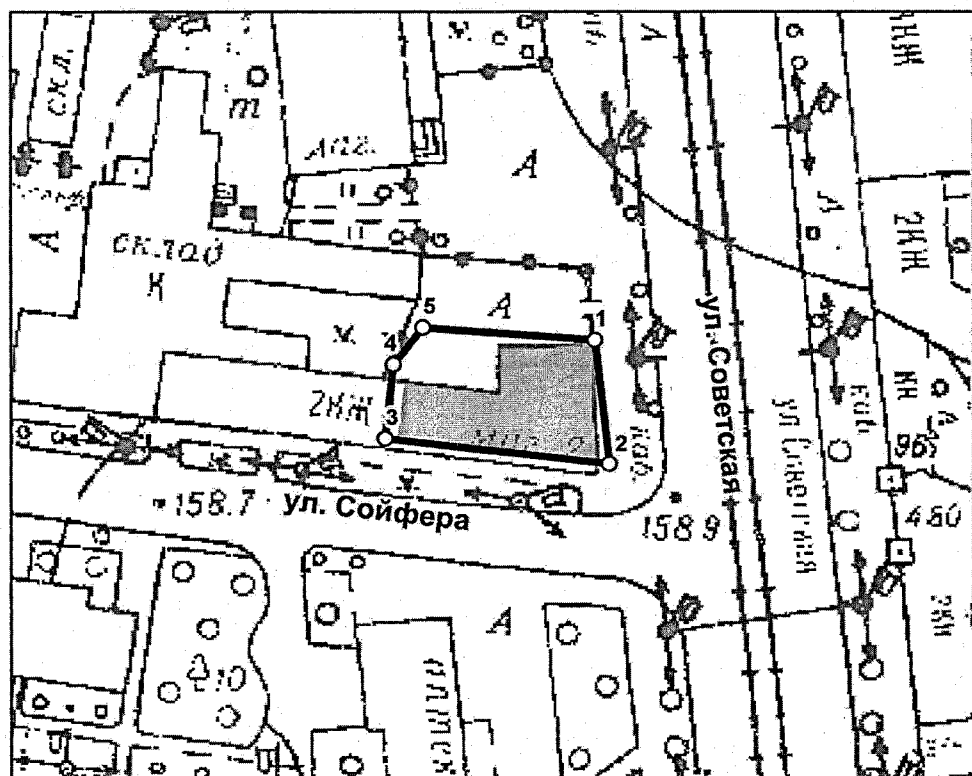
**Границы территории объекта культурного наследия**  
**регионального значения «Дом жилой», 1864 г., кон. XIX в., Тульская**  
**область, г. Тула, ул. Советская, д. 6, лит. А**

Перечень координат характерных точек границ территории объекта культурного наследия:

Обозначение характерной (поворотной) точки	Координаты характерных (поворотных) точек в системе (МСК-71)	
	№№	№№
1	744650,71	262130,80
2	744632,60	262132,81
3	744636,31	262101,30
4	744647,12	262102,47
5	744652,54	262106,60
1	744650,71	262130,80

Приложение № 4  
к приказу инспекции Тульской области  
по государственной охране объектов  
культурного наследия  
от 09.02.2024 № 11

Графическое описание местоположения границ территории объекта  
культурного наследия регионального значения «Дом жилой», 1864 г.,  
кон. XIX в., Тульская область, г. Тула, ул. Советская, д. 6, лит. А



Площадь территории 502,1 кв. м

УСЛОВНЫЕ ОБОЗНАЧЕНИЯ

- Характерные (поворотные) точки границы территории
- ▭ Граница территории объекта культурного наследия
- объект культурного наследия

Масштаб 1:750