

ПАМЯТНИКИ ИСТОРИИ И КУЛЬТУРЫ СССР

(недвижимые)

СОЮЗНАЯ РЕСПУБЛИКА РСФСР

Главк охраны памятников Министерства культуры
(наименование республиканского органа охраны памятников)

ПАСПОРТ

I. НАИМЕНОВАНИЕ ПАМЯТНИКА ТАШ-ЕЛГИНСКОЕ ГОРОДИЩЕ

II. ТИПОЛОГИЧЕСКАЯ ПРИНАДЛЕЖНОСТЬ

памятник археологии	памятник истории	памятник архитектуры	памятник монумент. иск-ва
I			

III. ДАТИРОВКА ПАМЯТНИКА (или дата исторического события, с которым связано возникновение памятника — для памятников истории)

Эпоха раннего железа. УП-Ш вв. до н.э.IV. АДРЕС (местонахождение) ПАМЯТНИКА БССР, Янаульский р-н, д. Таш-Елга,в 1,5 км юго-западнее дер. правый берег р. Буй.

(АССР, край, область, район, автономная обл., национальный округ; населенный пункт; пути подъезда)

V. ХАРАКТЕР СОВРЕМЕННОГО ИСПОЛЬЗОВАНИЯ

по первонач. назначению	культурно-просветит.	туристско-экскурсион.	лечебно-оздоровительн.	жилые помещения	хозяйственное	не используется
	музей библ. клуб		больн. санат. д/отд.		учреждение торгов. промышл. склад	+

ПРИЛОЖЕНИЯ:

Фото общего вида

Фото фрагментов

Генплан I

Обмеры: план

фасад

разрез

Схематический план

охранной зоны

VI. ИСТОРИЧЕСКИЕ СВЕДЕНИЯ

а)	{	для памятников археологии	— история возникновения, кем и когда производились разведки и раскопки, место хранения коллекций.
		для памятников истории	— история возникновения: краткая характеристика событий и лиц, в связи с которыми объект приобрел значение памятника.
		для памятников архитектуры и монументального иск-ва	— автор, строитель, заказчик, история создания.

а) Памятник впервые осмотрен в 1967 г. Н.А.Мажитовым, научным сотрудником ИИЯЛ БФ АН СССР. Им собран небольшой подъемный материал.

В 1988 г. городище обследовано Б.Б.Агеевым, научным сотрудником ИИЯЛ БНЦ УрО АН СССР. Снят инструментальный план.

Коллекция хранится в фондах Музея археологии ИИЯЛ БНЦ УрО АН СССР.



б) перестройки и утраты, изменившие первоначальный облик памятника. Площадка городища изрыта продольными бороздами для посадки сосен. Южный и восточный склоны городища поросли густым лесом.

в) реставрационные работы (общая характеристика, время, автор, место хранения документации)

VII. ОПИСАНИЕ ПАМЯТНИКА

{	для памятников археологии	— характер культурного слоя, важнейшие находки.
	для памятников истории	— характеристика памятника, наличие, текст и время установления мемориальной доски.
	для памятников архитектуры	— основные особенности планировочной, композиционно-пространственной структуры и конструкций; характер декора фасадов и интерьеров; наличие живописи, скульптуры, прикладного искусства; строительный материал, основные габариты.
	для памятников монумент. иск-ва	— основные особенности композиционного и колористического решения; тексты; материал, техника, размер.

а) Городище расположено в 1,5 км юго-западнее деревни, справа от дороги г. Янаул-с. Ново-Артаулово, напротив указателя "Буйский совхоз", на стрелке мыса (высота 18 м от подошвы). Размеры площадки по линии С-Ю-80 м, по линии В-З-45-50 м. Вал длиной 30 м, шириной у основания 2 м, высотой 0,25-0,3 м расположен на седловине мыса. Ров сильно заплыл и слабо прослеживается. Площадка и западный склон городища изрыты продольными бороздами и засажены соснами. Южный и восточный склоны поросли лесом.

В 1967 г. Н.А. Мажитовым на территории городища и за валом, на пашне собрана небольшая коллекция керамики ананьинской культуры. По керамике городище датируется эпохой раннего железа. VII-III вв. до н.э.

Для получения дополнительной информации необходимо исследование памятника.

б) общая оценка общественной, научно-исторической и художественной значимости памятника.

Памятник представляет значительный интерес для изучения истории древнего населения Прикамья.

VIII. ОСНОВНАЯ БИБЛИОГРАФИЯ, АРХИВНЫЕ ИССЛЕДОВАНИЯ в 1967 г. - Архив ИА.Р-1, ИСТОЧНИКИ, ИКОНОГРАФИЧЕСКИЙ МАТЕРИАЛ 3459; Археологическая карта Башкирии. М., 1976. С.98, № 708; Агеев Б.Б. Научный отчет об итогах полевых исследований в 1988 г. - Архив ИА АН. Р-1.

IX. ТЕХНИЧЕСКОЕ СОСТОЯНИЕ

характеристика общего состояния:

для памятников археологии культурного слоя
важнейших находок
конструкций

для памятников архитектуры и истории стен
покрытий
потолков
пола
декора фасадов
интерьеров

в интерьере: живописи
скульптуры
прикл. иск-ва

для памятников монументального искусства цоколя
постаментов
скульптуры
грунта
красочного слоя

хорошее	среднее	плохое	аварийное
	+		

X. СИСТЕМА ОХРАНЫ

а) категория охраны

б) дата и № документа о принятии под охрану.

Постановление СМ БАССР от

31.12.1970г. № 599

союзная	республ.	местная	не состоит
		+	

в) границы охранной зоны и зоны регулирования застройки (краткое описание со ссылкой на утверждающий документ).

Нет. Установить охранную зону по подошве мыса и 10 м от вала городища.

г) балансовая принадлежность и конкретное использование Янаульский р-н, Новоартаульский сельсовет сельхозуголья совхоза "Буйский"

д) дата и № охранного документа

Дата составления паспорта

30 ноября 1991 г.

198 г.

Составитель

Б.Б. АГЕЕВ, археолог

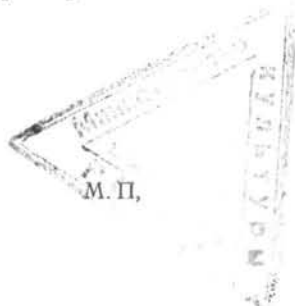
(ф. и. о., должность или профессия)

(подпись)

Инспектор по охране памятников

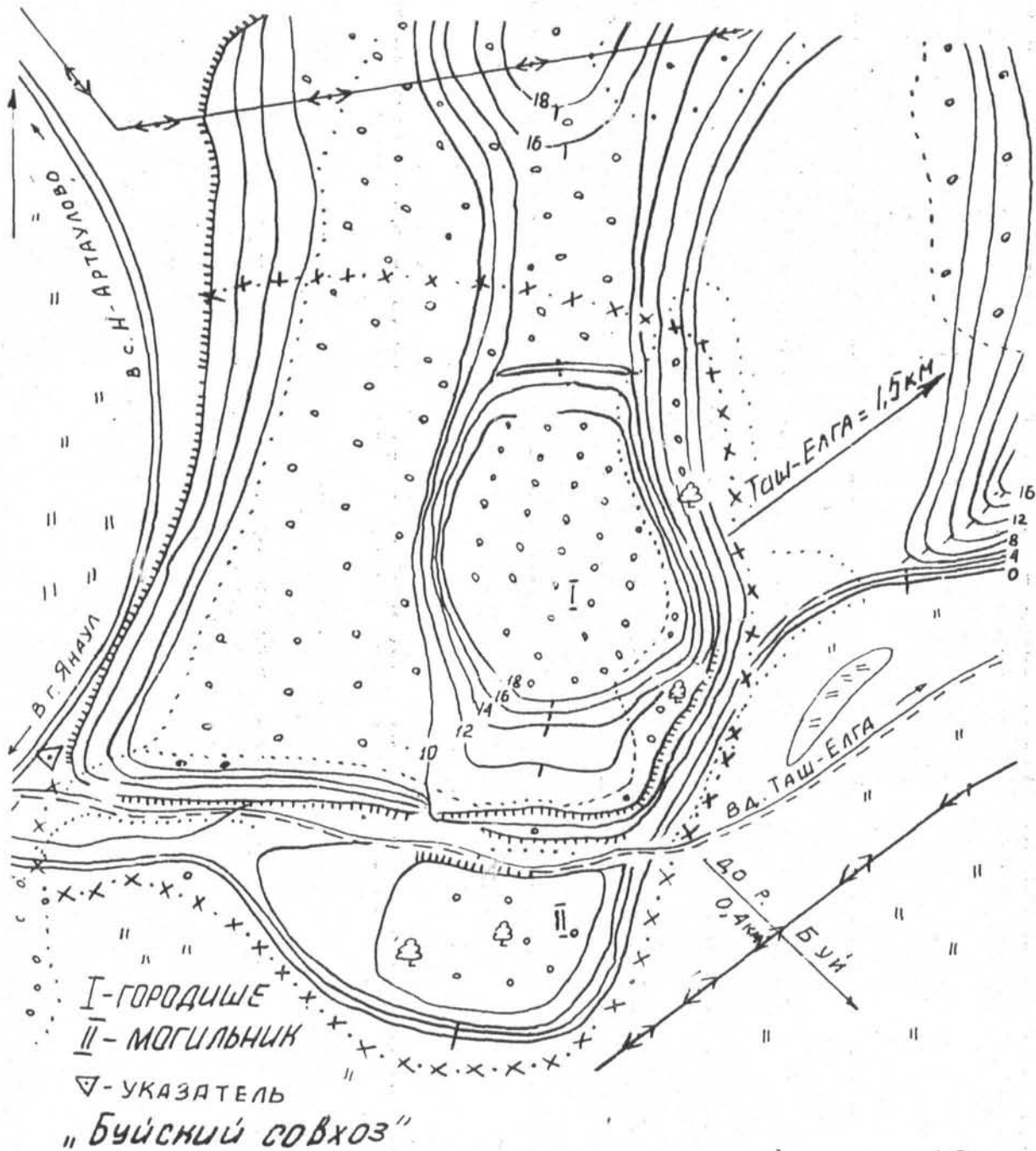
Н.П. АЮПОВА

(подпись)



H000001454

БАШКИРСКАЯ АССР
 ЯНАУЛЬСКИЙ Р-Н, Д. ТАШ-ЕЛГА
 ТАШ-ЕЛГИНСКОЕ ГОРОДИЩЕ И МОГИЛЬНИК



ИНСТРУМЕНТАЛЬНАЯ СЪЕМКА Б. Б. АГЕЕВА 1988 Г.

0 40 м