

5800000343

УТВЕРЖДЕНО

Приказом Министра культуры  
СССР № 153 от 27. III. 1972 г.3.3...- I.39.2I.  
индекс

## МИНИСТЕРСТВО КУЛЬТУРЫ СССР

Памятники истории и культуры СССР (недвижимые)

СОЮЗНАЯ РЕСПУБЛИКА

РСФСР, Министерство Культуры РСФСР.

Главное Управление охраны, реставрации и использования памятников

(Наименование республиканского органа охраны памятников)

истории и культуры

## П А С П О Р Т

I. Наименование памятника ГимназияII. Типологическая  
принадлежность

Памятник археологии	Памятник истории	Памятник архитектуры	Памятник монум. иск-ва
		3	

III. Датировка памятника (или дата исторического события, с которым связано возникновение памятника—для памятников истории)

начало XX века

IV. Адрес (местонахождение) памятника

Пензенская обл., г. Нижний Ломов,

(АССР, край, область, район)

Советская пл., 2

автономная обл., национальный округ, населенный пункт, пути подъезда

V. Характер современного  
использования

По первонач. назначению	Культ. просв.	Турист. экскурс.	Лечебн. оздоровит.	Жилые помещ.	Хозяйств.	Неиспользуется
+	Музей, библ., клуб		Больн., санат., д/отд.		Учрежд. торг. пром. склад.	

ПРИЛОЖЕНИЯ: Фото общего вида — 6

Фото фрагментов — 2

Генплан —

Обмеры: план — 2

фасад —

разрез —

Схематический  
план охранной  
зоны

## VI. Исторические сведения

а) для памятников археологии

— история возникновения, кем и когда производились разведки и расписки, место хранения коллекций.

для памятников истории

— история возникновения: краткая характеристика событий и лиц, в связи с которыми объект приобрел значение памятника.

для памятников архитектуры и монументального искусства

— автор, строитель, заказчик, история создания

Здание построено в формах, характерных для начала XX века.

По сведениям местных жителей, в нем до 1914 года помещалась мужская гимназия. В 1914–19 годах здание было приспособлено под госпиталь.

С 1920х годов в нем помещалось районное педучилище. В настоящее время здание принадлежит школе-интернату им. А. Н. Радищева.

б) перестройки и утраты, изменившие первоначальный облик памятника

В начале 1960х годов с восточной стороны был пристроен двухэтажный кирпичный корпус, в главном здании поставлены новые перегородки и заложен ряд окон на торцовых фасадах.

в) реставрационные работы (общая характеристика, время, автор, место хранения документации)

не производились

## VII. Описание памятника

- |                                          |                                                                                                                                                                                                                                    |
|------------------------------------------|------------------------------------------------------------------------------------------------------------------------------------------------------------------------------------------------------------------------------------|
| а) для памятников археологии             | — характер культурного слоя, важнейшие находки                                                                                                                                                                                     |
| для памятников истории                   | — характеристика памятника, наличие, текст и время установления мемориальной доски.                                                                                                                                                |
| для памятников архитектуры               | — основные особенности планировочной, композиционно-пространственной структуры и конструкций; характер декора фасадов и интерьеров; наличие живописи, скульптуры, прикладного искусства; строительный материал, основные габариты. |
| Для памятников монументального искусства | — основные особенности композиционного и колористического решения; тексты, материалы, техника, размер.                                                                                                                             |

Кирпичное (250 x 70 x 130мм) двухэтажное здание стоит на углу двух улиц: Московской и Луначарского (бывшей Соборной), благодаря чему служит важным градостроительным узлом в застройке северной границы Советской площади (бывшей Соборной). В основе его плановой композиции лежит прямоугольник (38,5 x 14,7м), вытянутый по оси

- б) общая оценка общественной, научно-исторической или художественной значимости

Объект представляет интерес как пример административного здания начала XX века.

## VIII. Основная библиография, архивные источники, иконографический материал.

Н. Ломовский Архив БТИ. Дело №1576

# IX. Техническое состояние

Характеристика общего состояния:

		Хорошее	Среднее	Плохое	Аварийное
Для памятников археологии	культурного слоя важнейших находок				
для памятников архитектуры	конструкций стен	+			
	покрытий	+			
	потолков	+			
	пола	+			
	декора фасадов	+			
	интерьеров	+			
в интерьере:	живописи				
	скульптуры				
	прикл. иск-ва				
для памятников монументального искусства	цоколя				
	постаumenta				
	скульптуры				
	грунта				
	красочного слоя				

# X. Система охраны

а) категория охраны

Союзная	Республикан.	Местная	Не состоит
			+

б) дата и № документа о принятии под охрану

**НЕ СОСТОИТ**

в) границы охранной зоны и зоны регулирования застройки (краткое описание со ссылкой на утверждающий документ).

**не имеет**

г) балансовая принадлежность и конкретное использование **здание находится в ведении**

**РОНО и используется под школу-интернат**

д) дата и № охранного документа

Дата составления паспорта

Составитель **Бодя М.Ю. - студент МГУ**  
(Ф. И. О., должность или профессия)

← **2 февраля** 1981 г.

Инспектор по охране памятников



\*D000034757\*

*(Handwritten signature)*  
(подпись)

(подпись)

## ЛИСТ- ВКЛАДЫШ

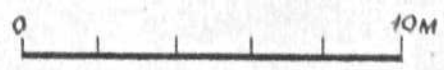
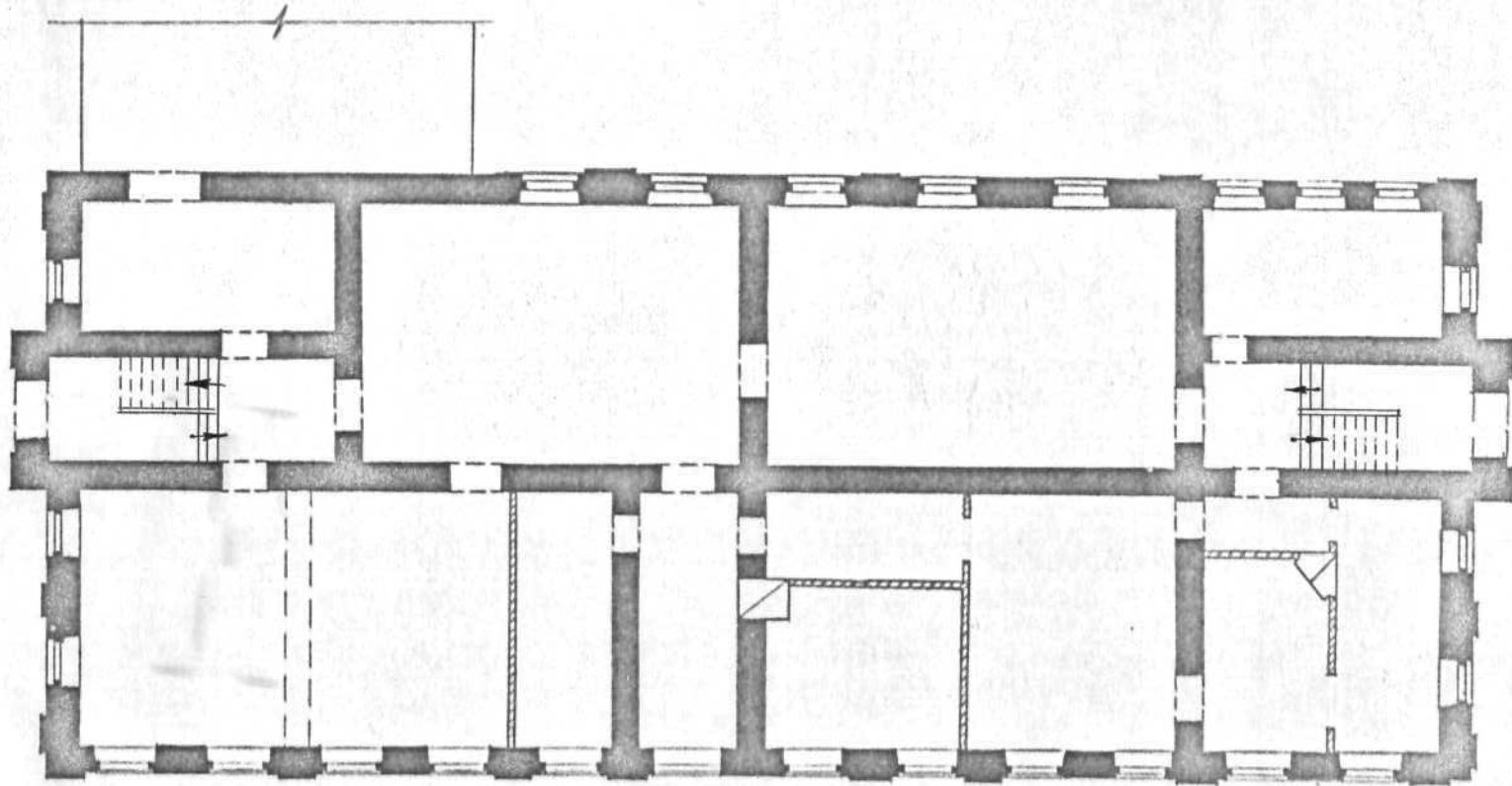
## VII. ОПИСАНИЕ ПАМЯТНИКА

...север-юг, с выступающими на торцах ризалитами. В интерьере сохранились старые печи, плафоны, металлические фигурные лестницы на болтах, скобянка.

Во внешнем декоре здания ощущается влияние архитектуры модерна. Фасады украшены рустованными пилястрами, накладками и прямоугольными аттиками. Стены обмазаны по кладке и окрашены в желтый цвет.



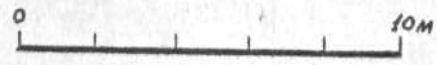
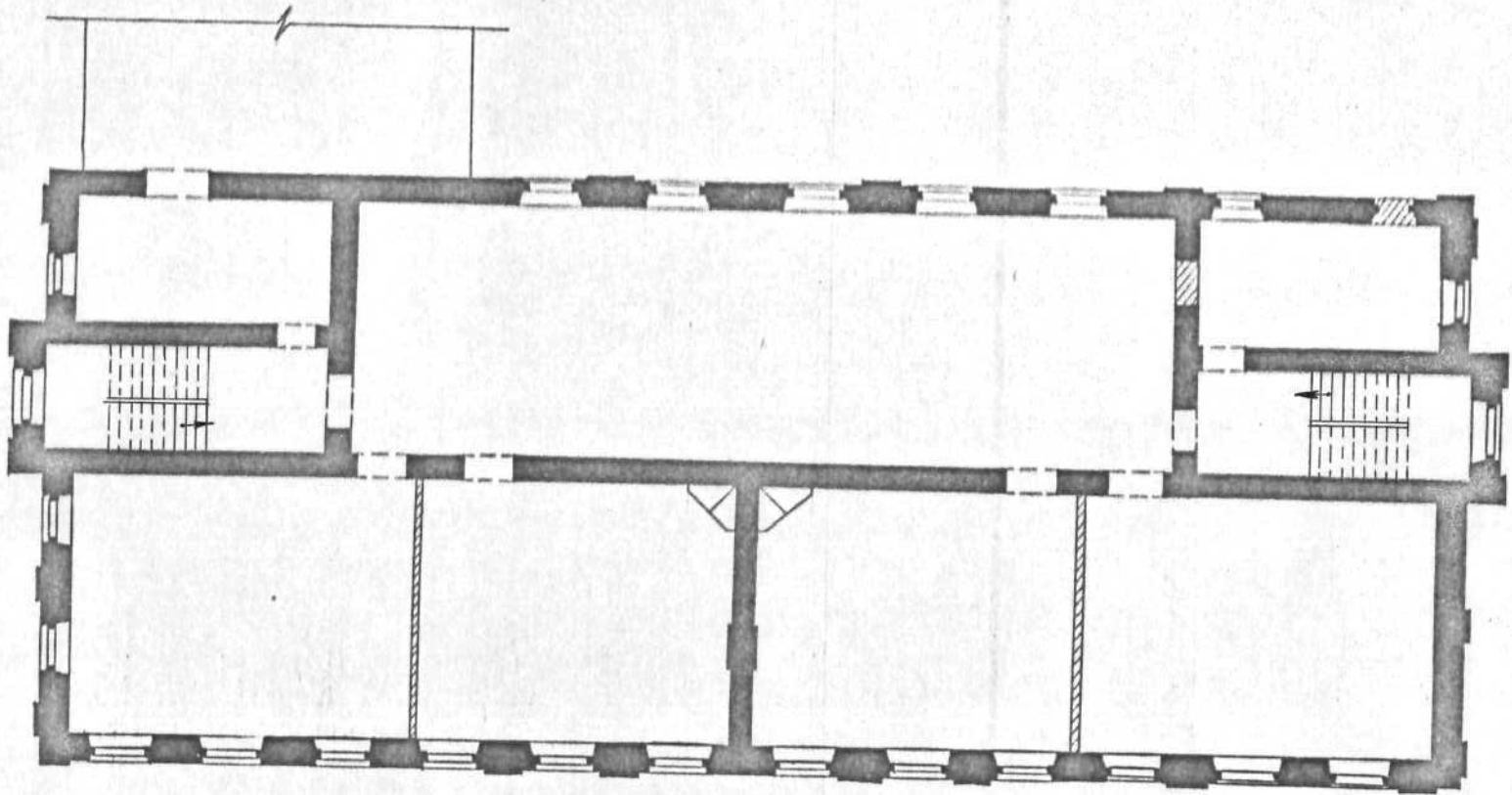
ПЕНЗЕНСКАЯ ОБЛ.  
г. НИЖНИЙ ЛОМОВ  
СОВЕТСКАЯ ПЛОЩАДЬ, 2  
ГИМНАЗИЯ МУЖСКАЯ  
ПЛАН 1<sup>го</sup> ЭТАЖА



ЧЕКМАРЁВ В. М.  
1980г.

ПЕНЗЕНСКАЯ ОБЛ.  
г. НИЖНИЙ ЛОМОВ  
СОВЕТСКАЯ ПЛОЩАДЬ, 2  
ГИМНАЗИЯ МУЖСКАЯ  
ПЛАН 2<sup>ГО</sup> ЭТАЖА

С ←



ЧЕКМАРЁВ В.М.  
1980г.





Темземайяч ош  
Э. Н. Ломов  
Советская ин-  
гимназия  
вид с северо-за-  
дого склона Чекмарь  
март 1980,



Тензенская обл.

г. Н. Ломов

советская ш. 2.

Гимназия  
вид с юго-запада

орото ишкми Чекмарь

март 1980 г.



Твердзельскага обл  
г. М. Ломав  
Советская ул 2  
Магазин  
Северный район  
срото ишолийн Цеклир  
август 1975



Пензенская обл.

г. М. Ломов

Советами на 2.

Материалы

поженим рассед

срою исполнн Чекмарев

август 1979.





Памятная обн  
г.н. Ломов

Советская на 2

Митяев

западным фасад

орато иконостас Венгеров  
свхст 1979,



Пензенская обл.  
г. в. Ломов  
Селенский и 2

Гимназия  
справки закладного  
орасида  
срою итати Чкалов  
август 1975



Тензевман одр.

г. М. Ломов

Савеймачи г

Мамыги

Восточный район

район имени Чапаева

свхс 157:



Певзнер о.б.

Г. М. Лодков

Совишми на 2

Г. М. Лодков

Интерьер, негъ

орото ишорина Централ

свхси 1978

МИНИСТЕРСТВО КУЛЬТУРЫ СССР ● ПАМЯТНИКИ ИСТОРИИ И КУЛЬТУРЫ СССР (недвижимые) 3.3...-1.39.21.

СОЮЗНАЯ РЕСПУБЛИКА РСФСР Мин. Культуры РСФСР Гл. Упр. охраны и реставрации  
(наименование республиканского органа охраны)

Адрес Пензенская обл., г. Нижний Ломов, Советская пл., 2  
(АССР, край, область, район автономная обл.; национальный округ; населенный пункт)

### УЧЕТНАЯ КАРТОЧКА

**Гимназия**

I. НАИМЕНОВАНИЕ ПАМЯТНИКА

II. ТИПОЛОГИЧЕСКАЯ ПРИНАДЛЕЖНОСТЬ

памятник археологии	памятник истории	памятник архитектуры	памятник монумент. ис-ва
		3	

III. ДАТИРОВКА ПАМЯТНИКА

**начало XX века**

IV. ХАРАКТЕР СОВРЕМЕННОГО ИСПОЛЬЗОВАНИЯ

по первоначальному назначению	культурно-просветительное	туристско-экскурсионное	лечебно-оздоровительн.	жилищные помещения	хозяйственное	не используется
+						

предлож. по использ.

V. ХАРАКТЕРИСТИКА ТЕХНИЧЕСКОГО СОСТОЯНИЯ

хорошее	среднее	плохое	аварийное
+			
союзная	республ.	местная	не состоит
			+

VI. КАТЕГОРИЯ ОХРАНЫ

наличие утвержденной охранной зоны

да	нет
	+

VII. НАЛИЧИЕ ДОКУМЕНТАЦИИ

паспорт	фотографии	обмеры	реставрационные материалы	
+	+	+	-	
органы охраны			реставрационные мастерские	музей, архив, НИИ
союзный	республикан.	местный	республикан.	
-	-	-	-	-

местная охраняемая документация

Дата составления карточки: **2 февраля 1981.**

М. П.

Составитель **Бодя М.Ю. - студент МГУ**

Инспектор по охране памятников

(Ф., и., о. подпись)



*Бодя*



## УЧЕТНАЯ КАРТОЧКА (оборотная сторона)

Фото или схематический план



Краткое описание

Кирпичное двухэтажное здание расположено на углу двух улиц: Московской и Луначарского (бывшей Соборной), благодаря чему служит важным градостроительным узлом в застройке бывшей Соборной площади. Во внешнем декоре здания ощущается влияние архитектуры модерна. Объект представляет интерес как пример административного здания начала XX века.