

П А С П О Р Т

на памятник архитектуры

АССР, край, область (город) Марийская АССР, г.р. Комар-Обл.*Медведевский р-н*

Наименование и адрес памятника

Основная дата памятника

Церковь Езово-Мироносицкого монастыря.
Мар. АССР, Медведевский р-н, село Езово.1652 год.

1. Автор, строитель, заказчик

Автор и строитель неизвестны.

2. Даты основных пристроек и перестроек

Не перестраивался.

3. Произведения живописи, скульптуры и декоративного искусства, связанные с памятником

5. Фотография памятника (18x24): фасады, интерьеры, фрагменты, настенная живопись

Прилагается пять фотографий.

/18 x 24/

6. Основная литература, архивные данные

"Энциклопедический словарь". Брокгауз и Ефрон.

Самсонов П.А. Йошкар-Ола. Серия "Архитектура городов СССР". Государственное издательство литературы по строительству и архитектуре, Москва, 1951 г.

Кашков Г.П. "В них история народа". "Марийская правда" № 5 от 8 января 1970 года.

Самсонов П.А. "Город на Южнуге". Маркигиздат, 1970 г.

Гришук В.М., Кашков Г.П. "В них история народа". Йошкар-Ола, 1971 г.

М. Мурашев, газета "Марийская правда". "А "Посол старинь".

4. Краткая история и описание памятника (историческая справка, материал, конструкции, архитектурно-художественные особенности)

После взятия Казани, в 1552 году, на территории Мариинского края развернулось строительство церквей. Оно приобрело первостепенное значение и было окружено особой заботой князей и богатеев. Церковь явилась мощным орудием воздействия на народные массы в целях их подчинения господствующим классам. На строительство церквей употреблялись самые прочные и долговечные материалы. Создание Ежово-Мироносицкого монастыря связано с легендой об возникновении чудотворной иконы с Женами Мироносицами. Икона была в 1647 году доставлена к царю в Москву, откуда последовал высочайший указ о строительстве монастыря. Первоначально монастырь был деревянный, а в 1652 году было закончено его строительство из камня. Полностью монастырь не сохранился до наших дней. Икона была помещена в церковь монастыря. Церковь в настоящее время находится в полуразрушенном состоянии. Когда-то, особенно нарядно выглядит хрипкая трапезная с гулобиком. Нижний ряд окон объединен по три полукруглыми коношниками с килевидной орнаментовкой. Замечательна и восьмигранная шатровая колокольня. Узорчатые пояски сменяются звоном, за которым идет шатер с тремя рядами слухов. Расположенная на возвышенности, окруженная светом и воздухом, церковь органически связывается с окружающей природой. Вертикальная композиция церкви, завершенная Грандиозным шатром, выполненным в камне, очень динамична. Церковь имела галереи, которые до наших дней сохранились в полуразрушенном состоянии. Шатер завершен маленькой главкой. Стены Ежовской церкви выполнены из красного большегомерного кирпича. Ширина стен 90-100 см., а колокольни - 100-125 см. От проникновения сырости в швы раствора через каждые пять рядов укладывался дуб /кора лины/, стены снаружи белились известковым молоком /средство от разрушающих действий атмосферных осадков/. Узкие плоскости стен, стрельчатые окна придают церкви оригинальный вид. Межэтажные перекрытия - сводчатые и полусводчатые. Полы деревянные. Отопление печное. Интерьер церкви также как и Вознесенской почти полностью нарушен, но эти памятники и по сей день представляют немалый интерес для современника.

Памятник находится под государственной охраной.

7. Схематический план здания, участка, охранной зоны



D000028117

Дата составления паспорта:

„ 8 “ июня 196 70 г.

Паспорт составил Г. Карлов.

Ответственный редактор Г. Селезнев

Г. Селезнев
ТМР 280-1000

ЦЕРКОВЬ ЕЖОВО-МИРОНОСИЦКОГО МОНАСТЫРЯ В МАРИЙСКОЙ АССР

Церковь Ежово-Мироносицкого монастыря—историко-архитектурный памятник середины XVII века, самая древняя из сохранившихся в Марийском крае, во многом похожа на знаменитую церковь в селе Коломенском под Москвой.

Основание монастыря легенда связывает о появлении в июне 1647 года иконы богородицы со святыми женами мироносицами.

Воевода Царевококшайска Матвей Спиридонов написал об этом случае царю и вскоре получил от него ответ, в котором царь приказал доставить эту икону в Москву, а на месте ее появления построить церковь.

В 1652 году монастырь и церковь были построены.

Монастырь неоднократно пытался захватить земли марийцев, живущих в соседстве. Он владел лесом, несколькими озерами, четырьмя мельницами.

Монастырь закрыт после Октябрьской революции, а земли переданы народу.

*Приложение к паспорту на
памятник архитектуры
Ежово-Мироносицкого монастыря.*

1. В чем ведении находится памятник (балансовая принадлежность)
**В ведении Министерства сельского хозяйства
Марийской АССР.**

2. Кем и как используется
**Используется Марийским совхоз-техникумом Министерства
сельского хозяйства Марийской АССР, как ремонтные мастер-
ские "Сельхозтехники".**

3. Техническое состояние памятника
Состояние неудовлетворительное. Требуется реставрация.

4. Кем и когда обследован и обмерен памятник, место хранения чертежей,
обмера и проекта реставрации
**Комиссией в составе: ст. инспектора Министерства культуры
МАССР Степанова А.Ф., отв. секретаря Йошкар-Олинского отделения
общества охраны памятников Макарова Н.Н., отв. секретаря Мар. отде-
ления ВООПИК Кашкова Г.П., архитекторов Таран В.М., Алекина Е.П.
и других. 28 апреля 1971 г.
Чертежи хранятся в Министерстве культуры МАССР.**

5. Кем и когда проводилась работа по реставрации и ремонту памятника
В 1873 году - ремонт колокольни. В 1876-1877 г.г. - ремонт
первого этажа купцом Прибытковым Петром Александровичем.

6. Наличие охранно-арендного договора или охранного обязательства,
дата его заключения и срок действия

7. Полезная площадь каждого этажа и размер арендной платы (общая
сумма)

8. Наличие сторожевой и противопожарной охраны

Имеется сторожевая охрана.

9. Описание границ охранной зоны и зоны регулирования застройки (или
предложения по данному вопросу и дата утверждения)

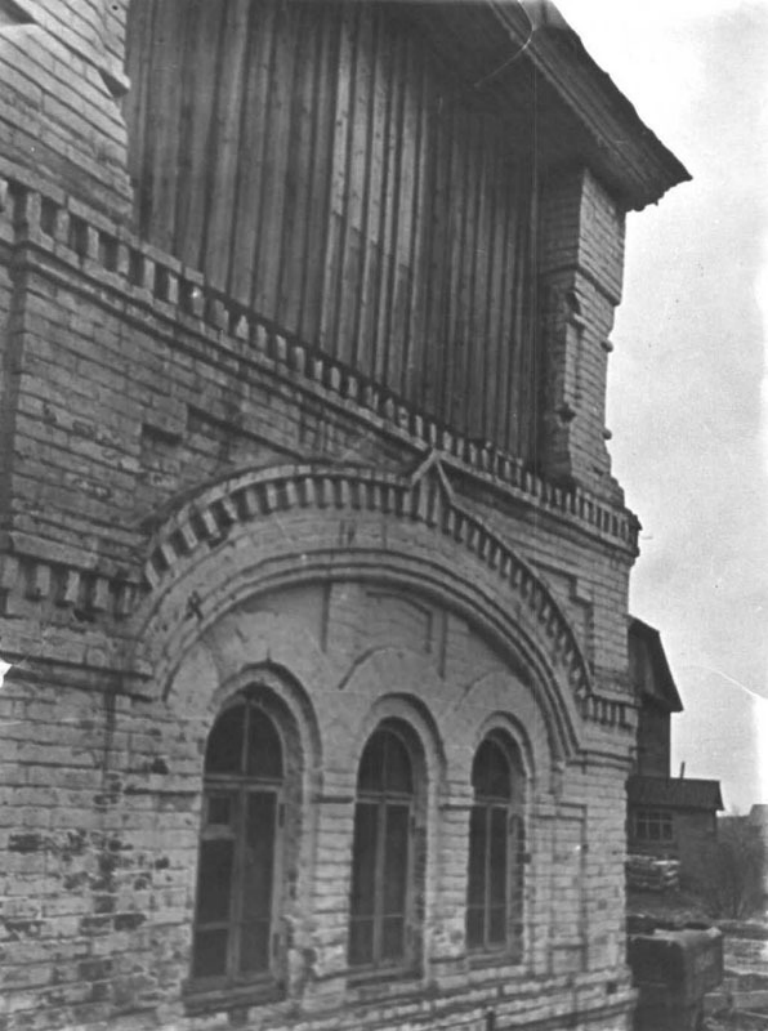
10 Пути подъезда до ближайшего административного центра

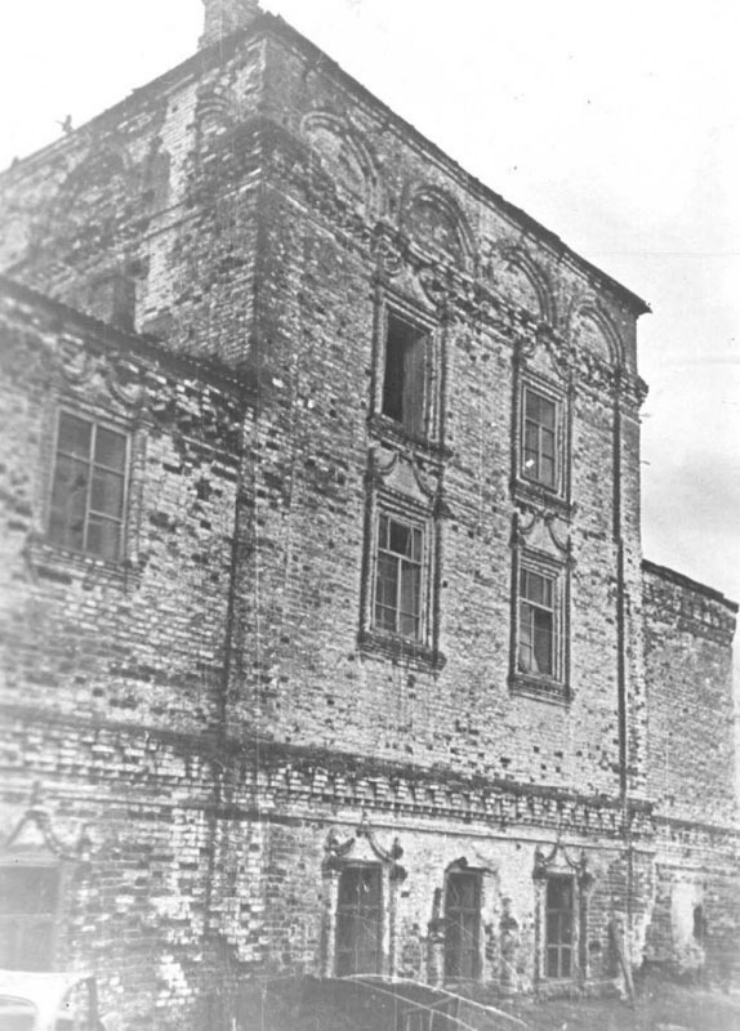
Расположен в центре села Ежово, с правой стороны, в 1,5 км.
от дороги Йошкар-Ола - Сернур. Автобусная остановка "Ежово" -
в 200 метрах от памятника.













BACH
OF HE



МИНИСТЕРСТВО КУЛЬТУРЫ СССР • ПАМЯТНИКИ ИСТОРИИ И КУЛЬТУРЫ СССР (подчиняется) 34/1-163/8

СОЮЗНАЯ РЕСПУБЛИКА СССР Республика Беларусь (подписи)

Адрес МАССР, Мельбродский р-н (наименование республиканского органа охраны)

село Ежово (АССР, край, область, район, автономная обл., национальный округ, поселковый пункт)

УЧЕТНАЯ КАРТОЧКА

I. НАИМЕНОВАНИЕ ПЯМЯТНИКА Царковь Ежово-ниро-льцкаго манастыря

II. ТИПОЛОГИЧЕСКАЯ ПРИНАДЛЕЖНОСТЬ

типологические признаки	наименование историей	назначение архитектур	регионный памятник культуры
		у	

III. ДАТИРОВКА ПЯМЯТНИКА 1852г.

IV. ХАРАКТЕР СОВРЕМЕННОГО ИСПОЛЬЗОВАНИЯ

по первоначальному назначению	культурно-просветительские	туристско-информационные	достопримечательности	жилая функция	хозяйств. функции	на культур. усадьбе
					+	

предлож. по использованию разместить учреждение культуры

V. ХАРАКТЕРИСТИКА ТЕХНИЧЕСКОГО СОСТОЯНИЯ

хорошее	среднее	плохое	квартовая
		+	

VI. КАТЕГОРИЯ ОХРАНЫ

республик.	местная	на составу
+		

номер инвентаря государственного архива

VII НАЛИЧИЕ ДОКУМЕНТАЦИИ

плановый	фотографии	обмеры	реставрационные материалы
+	+	+	

органы охраны			реставрация и др. материалы		музей фонда
союзный	республиканский	местный	республиканский	местный	ИИИИ
	+	+			



А. Толстова

Инспектор по охране памятников А. Стеренко

УЧЕТНАЯ КАРТОЧКА (оборотная сторона)

Фото или схематический план



Краткое описание

Стены церкви - из красного большемерного кирпича. Ширина ствен - 100 см, а толщина - 100-125 см. От проникновения сырости в швы через каждые пять рядов укладывался луб (кора липы).

Стены белены известковой наложкой. Междуэтажные перекрытия - сводчатые и полусводчатые. Полы - деревянные. Отопление - печное.