

ПАМЯТНИКИ ИСТОРИИ И КУЛЬТУРЫ СССР
(недвижимые)

370000-107

СООЗНАЯ РЕСПУБЛИКА _____ РСФСР

ГОСУДАРСТВЕННАЯ ИНСПЕКЦИЯ ПО ОХРАНЕ ПАМЯТНИКОВ.

(наименование республиканского органа охраны памятников)

не / с / с / с / с /

ПАСПОРТ

I. НАИМЕНОВАНИЕ ПАМЯТНИКА Церковь во имя Святителя и Чудотворца Николая.

II. ТИПОЛОГИЧЕСКАЯ ПРИНАДЛЕЖНОСТЬ

памятник археологии	памятник истории	памятник архитектуры	памятник монумент. иск-ва
		4	

III. ДАТИРОВКА ПАМЯТНИКА (или дата исторического события, с которым связано возникновение памятника—для памятников истории)

1866 г. (см. п.8)

IV. АДРЕС (местонахождение) ПАМЯТНИКА

Ивановская обл.

(АССР, край, область, район, автономная обл.)

Гаврилово-Посадский р-н, с. Гостево, Шекловский с/с.

(районный округ, поселковый пункт, пути сообщения)

V. ХАРАКТЕР СОВРЕМЕННОГО ИСПОЛЬЗОВАНИЯ

по первонач. назначению	культурно-просветит.	туристско-экскурсион.	лечебно-оздоровительн.	жилые помещения	хозяйственное	не используется
	музей бюб. клуб		больн. санит. д/ста.		учреждение торгов. промыш. склад +	

ПРИЛОЖЕНИЯ:

- Фото общего вида — 3
- Фото фрагментов — 1
- Генплан —
- Обмеры: в план — 1
- фасад —
- разрез —
- Схематический план
- огражденной зоны —

VI. ИСТОРИЧЕСКИЕ СВЕДЕНИЯ

- | | | | |
|----|---|--|---|
| а) | { | для памятников археологии | — история возникновения, кем и когда производились раскопки и раскопки, место хранения коллекций. |
| | | для памятников истории | — история возникновения; краткая характеристика событий и лиц, в связи с которыми объект приобрел значение памятника. |
| | | для памятников архитектуры и монументального искусства | — автор, строитель, заказчик, история создания. |

См. приложение I.

б) перестройки и утраты, изменившие первоначальный облик памятника.

Утраты : колокольня , сводчатое перекрытие хора и трапезной , четвериковое венчание ; перестройки не производились.

в) реставрационные работы (общая характеристика, время, автор, место хранения документации)

Не производились.

VII. ОПИСАНИЕ ПАМЯТНИКА

а)	для памятников археологии	— характер культурного слоя, важнейшие находки.
	для памятников истории	— характеристика памятника, наличие, текст и время установления мемориальной доски.
	для памятников архитектуры	— основные особенности планировочной, композиционно-пространственной структуры и конструкций; характер декора фасадов и интерьеров; наличие живописи, скульптуры, прикладного искусства; строительный материал, основные габариты.
	для памятников монумент. иск-ва	— основные особенности композиционного и колористического решения, текст, материал, техника, размер.

См. приложение 2.

б) общая оценка общественной, научно-исторической и художественной значимости памятника.

См. приложение 2.

VIII. ОСНОВНАЯ БИБЛИОГРАФИЯ, АРХИВНЫЕ ИСТОЧНИКИ, ИКОНОГРАФИЧЕСКИЙ МАТЕРИАЛ

Г. В. Березин. Историко-статистическое описание церквей и приходов Владимирской епархии. Владимир, 1896 г. Выпуск 3; стр. 140 - 141.

IX. ТЕХНИЧЕСКОЕ СОСТОЯНИЕ

характеристика общего состояния:
 для памятников археологии культурного слоя важнейших находок
 для памятников архитектуры и истории конструкций стен покрытий потолков пола декора фасадов интерьеров
 в интерьере: живописи скульптуры прикл. иск-ва
 для памятников монументального искусства цоколя постаментов скульптуры грунта красочного слоя

хорошее	среднее	плохое	аварийное
	+		
+	+		
	+	+	

X. СИСТЕМА ОХРАНЫ

а) категория охраны

союзная	республика	местная	не состоит
			+

б) дата и № документа о принятии под охрану НЕТ

в) границы охранной зоны и зоны регулирования застройки (краткое описание со ссылкой на утверждающий документ)

Не установлены.г) балансовая принадлежность и конкретное использование Здание находится на балансе колхоза "Рассвет" и используется в качестве зерносклада.д) дата и № охранного документа НЕТ

Дата составления паспорта

Составитель Берштейн Д.К., архитектор

(ф. и. о. должность или профессия)

сентябрь 1982 г.

(подпись)

Инспектор по охране памятников _____

(подпись)



D000028386



ПРИЛОЖЕНИЕ I

"Церковь зданием каменная, с таковою же колокольней" построена в 1866г. на средства прихожан. (см. п.8)

"Престолов в церкви два: в холодной - во имя Святителя и Чудотворца Николая, а в тёплой во имя св. пророка Илии". (см. п.8)

С 1890г. в селе действовала церковноприходская школа.

Имена автора и строителя неизвестны.

Церковь закрыта в 1932 году.

*Гранитная в центре овала, на фундаменте лепёшечного ордера.
Местность всхолмленная, в*

ПРИЛОЖЕНИЕ 2

а/

Схема композиции трёхчастная - "четверик" летнего храма, трапезная и ныне утраченная колокольня.

Церковь типа "четверика", бесстолпная, одноапсидная, с двумя боковыми проходами.

Церковь декорирована сухо и сдержанно: сдвоенные пилястры на высоких постаментах, простые наличники с килевидными кокошниками и карниз, образованный напуском двух рядов кирпичца. Несложные медальоны, размещённые над кокошниками окон, дополняют и обогащают декоративное убранство памятника.

Нерасчленённое и светлое пространство трапезной свободно вливается в интерьер летнего храма, просторность которого подчёркивается отсутствием алтарной преграды. Внутриалтарное, в плане пятиугольное пространство перекрыто конхой с распалубками над окнами.

Живопись и иконостас не сохранились.

Церковь кирпичная, размер кирпичца в храме и трапезной - 270*130*80.

Длина храма по оси З.-В. - 7,40м. ; ширина - 6,70м.

Длина трапезной по оси З.-В. - 4,80м. ; ширина - 6,40м.

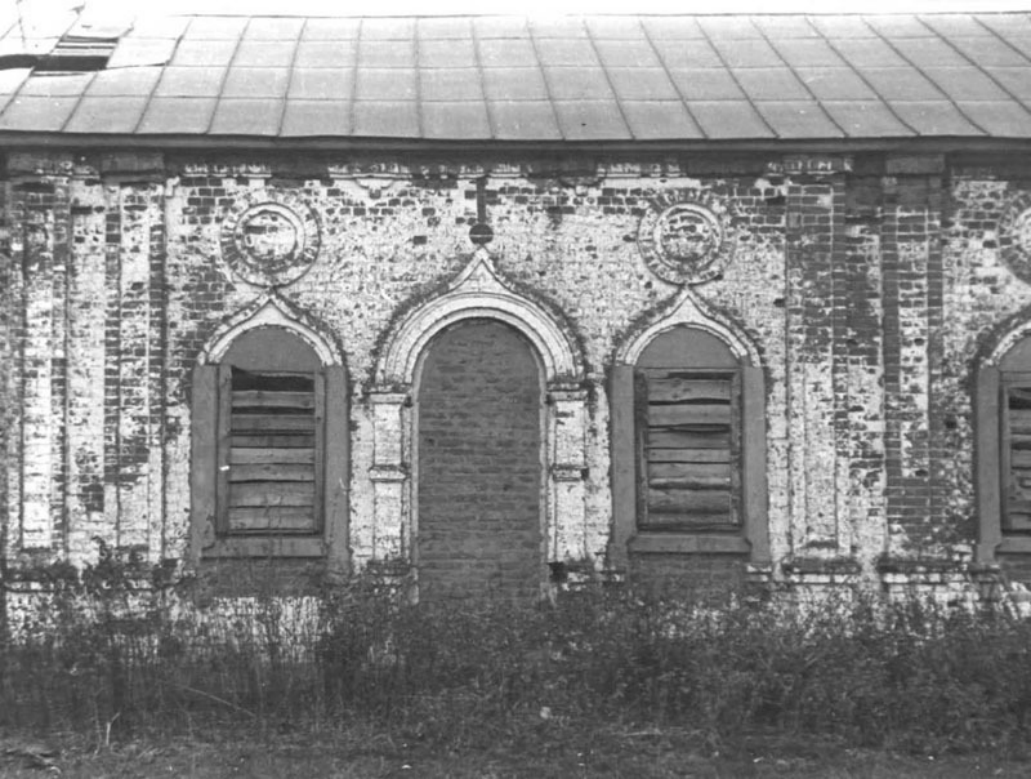
б/

Характерный образец скромной приходской церкви, типичной для русского провинциального зодчества второй половины 19 века.









22
 МИНИСТЕРСТВО КУЛЬТУРЫ СССР ● ПАМЯТНИКИ ИСТОРИИ И КУЛЬТУРЫ СССР (недвижимые) 34 - 1.17.2
 СОЮЗНАЯ РЕСПУБЛИКА РСФСР Госинспекция по охран. памятн. и истор. и культ. (наименование республиканского органа охраны)
 Адрес Ивановская обл. Гав. Посадский р-н, с. Гостево
 (АССР, край, область, район, автономная обл., национальный округ; населенный пункт)

УЧЕТНАЯ КАРТОЧКА

I. НАИМЕНОВАНИЕ ПАМЯТНИКА Церковь Святителя Чудотворца Николая

II. ТИПОЛОГИЧЕСКАЯ ПРИНАДЛЕЖНОСТЬ

памятник археологии	памятник истории	памятник архитектуры	памятник монумент. ис-ва
		4	

III. ДАТИРОВКА ПАМЯТНИКА 1866 г.

IV. ХАРАКТЕР СОВРЕМЕННОГО ИСПОЛЬЗОВАНИЯ

по перво-начальному назначению	культурно-просветит. цели	туристско-экскурсионное	лечебно-оздоровит. цели	жилое помещение	хозяйст-венное	не исполь-зуется
					+	

предлож. по использ. _____

V. ХАРАКТЕРИСТИКА ТЕХНИЧЕСКОГО СОСТОЯНИЯ

хорошее	среднее	плохое	аварийное
+	+	+	

VI. КАТЕГОРИЯ ОХРАНЫ

союзная	республ.	местная	не состоит
			+

наличие утвержденных охранной зоны

да	нет
	нет

VII. НАЛИЧИЕ ДОКУМЕНТАЦИИ

паспорт	фотографии	эскизы	реставрационные материалы
+	+	+	

место хранения документов

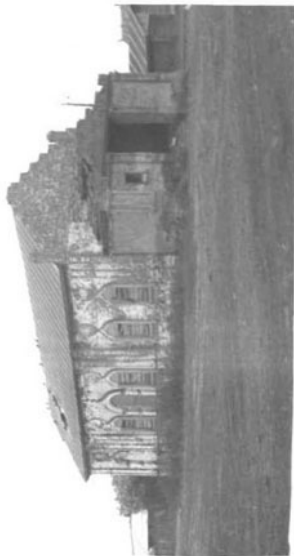
органы охраны	реставрационные мастерские	музей, архив
союзный	республикан.	местный
		+
	республикан.	местные
		НИИ

Дата составления карточки 11 мая 1974 г.
 М. П.

Составитель Левичев Ф.В. инспектор по охране памятников
 (Ф. и. о., должность или профессия, подпись) (Ф. и. о., подпись)

УЧЕТНАЯ КАРТОЧКА (оборотная сторона)

Фото или схематический план



Краткое описание

Церковь кирпичная, типа "четверик" бестолпная, одноапсидная, с двумя боковыми проходами. Церковь декорирована сухо и сдержанно, сдвоенные пилястры на высоких постаментах, простые наличники с килевидными кокошниками и карниз, образованный напуском двух рядов кирпича. Несложные медальоны размещенные над кокошниками окон дополняют и обогащают убранство памятника. Являет характерный образец скромной приходской церкви провинциального зодчества второй половины XIX в.

*Здание арендуется как жилая
Рассвет и исчезает под
Зерновским.*