

ПАМЯТНИКИ ИСТОРИИ И КУЛЬТУРЫ СССР  
(недвижимые)

СОЮЗНАЯ РЕСПУБЛИКА РФ

Министерство культуры Управление по охране недвиж. пам-ков истории и культ.  
(наименование республиканского органа охраны памятников)

П А С П О Р Т

I. НАИМЕНОВАНИЕ ПАМЯТНИКА Усадьба Ф.Л.Карабанова. Флигелъ во дворе

II. ТИПОЛОГИЧЕСКАЯ ПРИНАДЛЕЖНОСТЬ

памятник археологии	памятник истории	памятник архитектуры	памятник монумент, иск-ва
		2	

III. ДАТИРОВКА ПАМЯТНИКА (или дата исторического события, с которым связано возникновение памятника — для памятников истории)

1 пол. ХУ111в., 1800-е, 1814г., Х1Хв. 2-я четв.

IV. АДРЕС (местонахождение) ПАМЯТНИКА

г.Москва. ЦАО

(АССР, край, область, район, автономная обл.)

Бауманская ул., 36 стр.3

(национальный округ; населенный пункт; пути подъезда)

V. ХАРАКТЕР СОВРЕМЕННОГО ИСПОЛЬЗОВАНИЯ

по первонач. назначению	культурно-просветит.	туристско-экскурсион.	лечебно-оздоровительн.	жилые помещения	хозяйственное	не используется
	музей б-ль. клуб		больн. санат. д/отд		учреждение торгов. промыш. склад	

ПРИЛОЖЕНИЯ

Фото общего вида — 6

Фото фрагментов —

Генплан —

Обмеры: план — 3

разрез —

фасад —

Схематический план

охранной зоны —

## VI. ИСТОРИЧЕСКИЕ СВЕДЕНИЯ

а) для памятников археологии	— история возникновения, кем и когда производились разведки и раскопки, место хранения коллекций.
для памятников истории	— история возникновения: краткая характеристика событий и лиц, в связи с которыми объект приобрел значение памятника.
для памятников архитектуры и монументального искусства	— автор, строитель, заказчик, история создания.

Хозяйственный флигель во дворе рассматриваемой усадьбы строился в начале и перестраивался на протяжении всего XIX века.

На плане 1790 г., выданном владелице Н.Г.Коробановой, в глубине сада показана небольшая деревянная постройка, соответствующая западному флангу современного надворного флигеля. При обследовании в 1992 г. в подвале под западной частью был обнаружен большемерный кирпич. Следовательно, каменный подвал на этом месте существовал еще в 1-й пол. XVIII в.

В 1807 г. усадьба представляла собой сложившийся архитектурный ансамбль. На плане этого времени во дворе, позади главных зданий показаны два симметричных каменных флигеля, соединенных полукруглой оградой. Небольшие постройки были одноэтажными. Их восточные торцы, завершенные фронтонами и украшенные арочными нишами, просматривались в просветы ворот, соединявших главный дом с боковыми флигелями. Южный надворный флигель вплоть до сноса в советское время сохранял свой первоначальный облик.

На чертеже 1891 г. запечатлен его восточный торец. Позади северного флигеля на плане 1807 г. показана деревянная постройка, стоявшая, очевидно, над старым подвалом. В 1812 г. усадьба горела, а в 1814 г. ремонтировалась. Возможно, в это время северный надворный флигель был надстроен вторым этажом. Декорация верхней части его восточного торца типична для 1-й четверти XIX века. Позднее здание было продолжено на запад. На плане г. Москвы 1850 г. северный флигель изображен протяженным, доходящим до западной границы владения и имеющим Г-образную пристройку. В это время в усадьбе существовала фабрика, и флигель использовался в производственных целях. /См. вкладыш №1/

б) перестройки и утраты, изменившие первоначальный облик памятника.

Здание неплохо сохранило облик XIX в. Заложены некоторые окна. В 1960 г. поставлены новые железобетонные перекрытия, изменена планировка. Пристроен лестничный тамбур. Поставлены новые лестницы. Растесаны окна подвала. Здание находится в тяжелом техническом состоянии: имеются серьезные трещины, в подвалах сырость, стены поражены грибом.

в) реставрационные работы (общая характеристика, время, автор, место хранения документации)

В 1991-1992 г.г. проведены исследования и разработан эскизный проект реставрации здания /Кооператив НП и ПРМ "Российский зодчий". Архитектор - А.В.Липовецкая, искусствовед - Р.А.Крупнова/.

## VII. ОПИСАНИЕ ПАМЯТНИКА

а) для памятников археологии	— характер культурного слоя, важнейшие находки,
для памятников истории	— характеристика памятника, наличие, текст и время установления мемориальной доски,
для памятников архитектуры	— основные особенности планировочной, композиционно-пространственной структуры и конструкций; характер декора фасадов и интерьеров; наличие живописи, скульптуры, прикладного искусства; строительный материал, основные габариты,
для памятников монумент. иск-ва	— основные особенности композиционного и колористического решения; тексты, материал, техника, размер.

Кирпичный, частично 2-х, частично одноэтажный оштукатуренный флигель расположен во дворе усадьбы, к западу от уличных построек. Торец здания просматривается в арку ворот между главным домом и северным флигелем. Постройка сильно вытянута с востока на запад, имеет Г-образную конфигурацию с поворотом на север. Под западной частью протяженного двухэтажного крыла расположен подвал, сохранившийся от постройки сер. XVIII в. Имеется полуподвал и под одноэтажным северным крылом. С севера к подвалу крыла примыкает продолженный деревянный тамбур. Флигель частично сохранил декорацию в стиле классицизма. Его наиболее ранняя восточная часть /1-й этаж - 1807г., 2-й - 1842г./ сохранила белокаменный цоколь, профилированную междуэтажную тягу и венчающий карниз. Завершенный фронтоном восточный торец имеет центральный ризалит с арочной нишей внизу и прямоугольной наверху. Первоначальная арочная ниша была подрезана при надстройке 2-го этажа. В нишах помещались трехчастные венецианские окна с центральными световыми проемами /заложены/ и ложными боковыми. Проем нижнего окна утоплен в арочной филенке. Верхнее окно сохранило белокаменный подоконник с консолями. Ризалит фланкирован окнами /внизу заложены/. Прямоугольные проемы флигеля сохранили стройные пропорции. Нижние окна южного фасада имеют белокаменные подоконники с консолями. Подвальные окна северного крыла растесаны. Здание имеет два входа в восточное крыло с севера и один - в северное крыло. Сохранилась лишь одна старая капитальная стена в восточном

б) общая оценка общественной, научно-исторической и художественной значимости памятника. /См. вкладыш №4 /

Образец характерного для московской городской усадьбы хозяйственного флигеля в стиле классицизма, сохранившего элементы первоначального декора. Важный компонент архитектурного ансамбля усадьбы Ф.Л.Карабанова.

## VIII. ОСНОВНАЯ БИБЛИОГРАФИЯ, АРХИВНЫЕ ИСТОЧНИКИ, ИКОНОГРАФИЧЕСКИЙ МАТЕРИАЛ.

1. ЦИАМ ф.105 оп.9 д.1014. План 1790г.
2. ЦИАМ ф.105 оп.9 д.2735. План 1807г.
3. План г.Москвы Н.Белоусова. 1850г. Басманная часть.
4. ЦАНТДМ ф.1 Басманная часть. №233.
5. ЦИАМ ф.179. оп.63 д.684 №5.

## IX. ТЕХНИЧЕСКОЕ СОСТОЯНИЕ

характеристика общего состояния:		хорошее	среднее	плохое	аварийное
для памятников археологии	культурного слоя важнейших находок				
для памятников архитектуры и истории	конструкций стен покрытий потолков пола декора фасадов интерьеров	+	+		
в интерьере:	живописи скульптуры прикл. иск-ва				
для памятников монументального искусства	цоколя постаumenta скульптуры грунта красочного слоя				

## X. СИСТЕМА ОХРАНЫ

а) категория охраны

союзная	республ.	местная	не состоит
	+		

б) дата и № документа о принятии под охрану Постановление Совета Министров РСФСР  
№1327 от 30.08.1960.

в) границы охранной зоны и зоны регулирования застройки (краткое описание с ссылкой на утверждающий документ)

Проект охранной зоны разработан НИПИ Генплана в 1977г.

Автор - Е. Овсянникова. Проект не утвержден.

г) балансовая принадлежность и конкретное использование Центр социального обеспечения "Басманный"

д) дата и № охранного документа 161

Дата составления паспорта

«...» ..... 198 г.

Составитель Карпова М.Г. искусствовед

(ф., и., о., должность или профессия)

(подпись)

Инспектор по охране памятников Рамазина М.В.

М. П.

(подпись)

Вкладыш №1 к паспорту:

"Городская усадьба Ф.Л.Карабанова.

Флигель во дворе."

г.Москва ЦАО Бауманская ул.,36 стр.3

К разделу У1а :/продолжение/

Впоследствии конфигурация здания не менялась. В конце XIXв. с северной стороны здания была пристроена металлическая наружная лестница.

В начале XXвека в северном надворном флигеле располагались: в подвале -склад товаров и отопление, на 1-м этаже - производство галеновых препаратов, на 2-м этаже - три жилые квартиры.

В 1922г. в здании располагались склады и жилье. В 1930г. всякое производство во владении было ликвидировано. Флигель использовался под жилье и учреждения.

В настоящее время здесь размещается Центр социального обеспечения "Басманный".

К разделу У11а:/продолжение/

крыле и одна в северном. Все остальные перегородки, железобетонные перекрытия и лестницы - 1960года. В 1990-х годах устроены металлические зонты.











36  
САУМАРСКОЕ



36

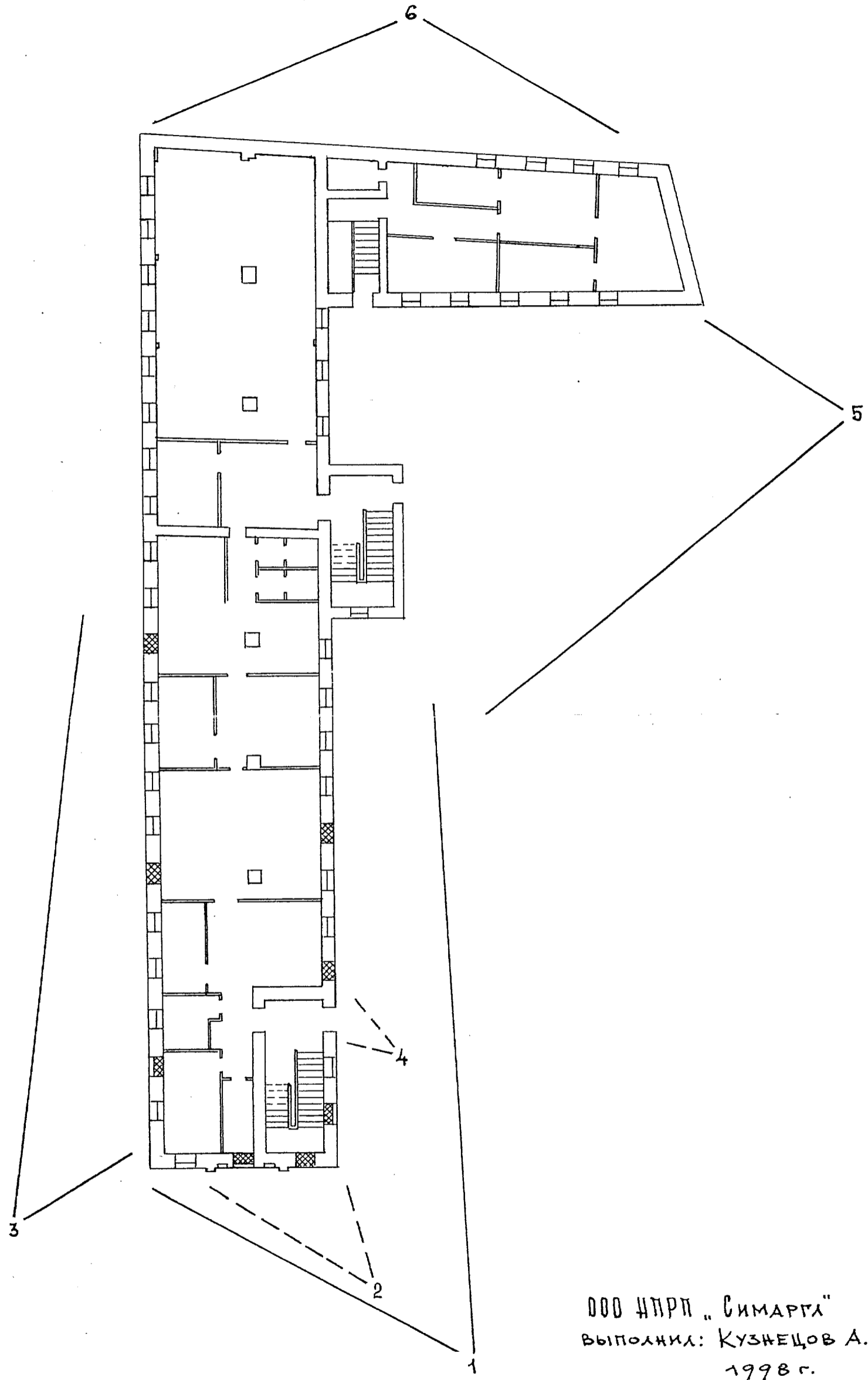
У 380 КС 74

2 10 '98



M667PE77

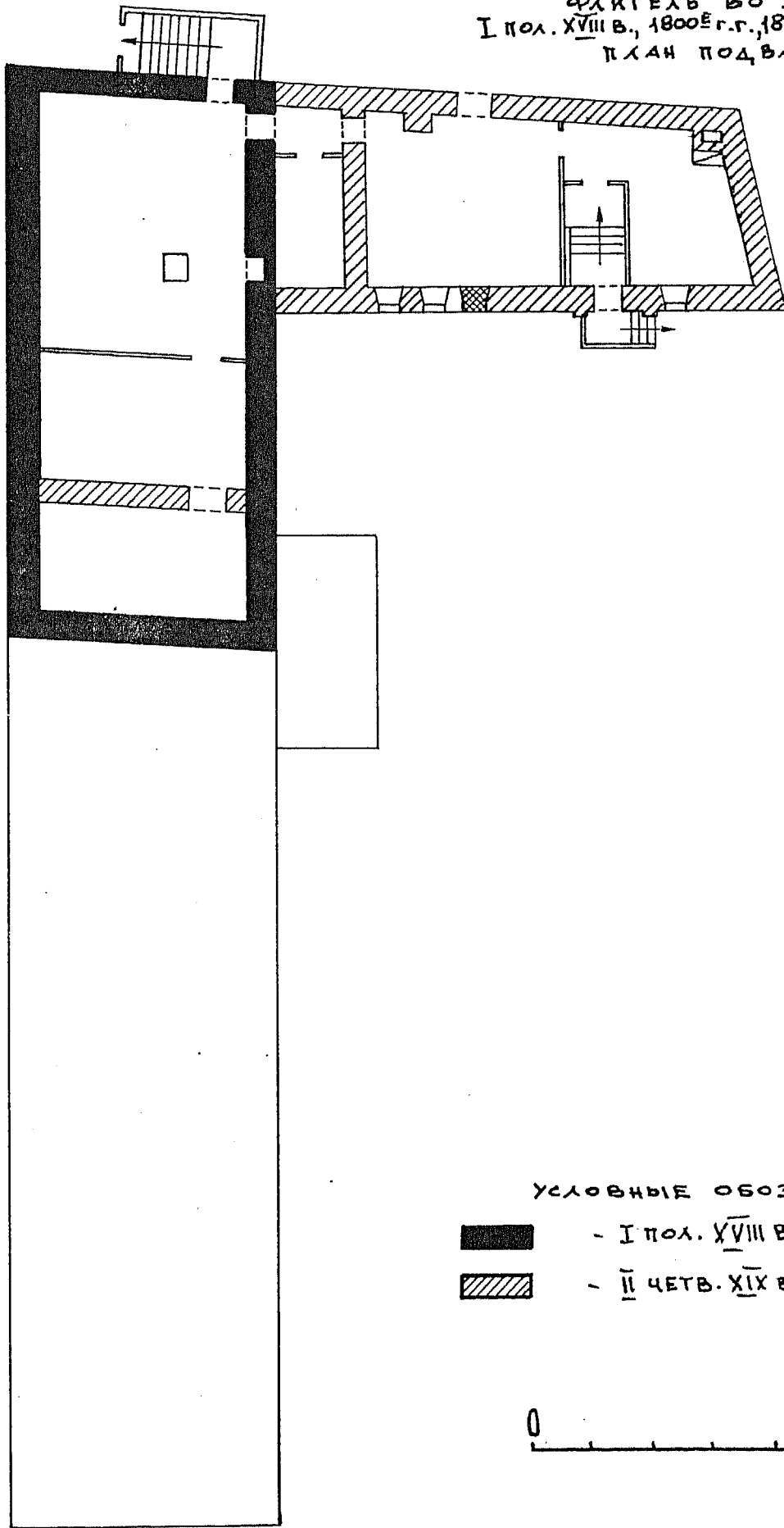
г. Москва.  
Ц.А.О.  
ул. Бауманская. 36. стр. 3.  
Городская усадьба Ф.Л. Карабанова.  
Флигель во дворе.  
сер. XVIII в., 1807 г., 1814 г., пер. пол. XIX в.  
схема фотофиксации.





ООО ЦТРП "Симарга"  
выполнил: Кузнецов А.В.  
1998 г.

г. Москва.  
Ц.А.О.

ул. Бауманская. 36. стр. 3.  
Городская усадьба Ф.А. Карбанова  
Флигель во дворе.  
I пол. XVIII в., 1800 г. г., 1814 г., II четв. XIX в.  
План подвала.



УСЛОВНЫЕ ОБОЗНАЧЕНИЯ:

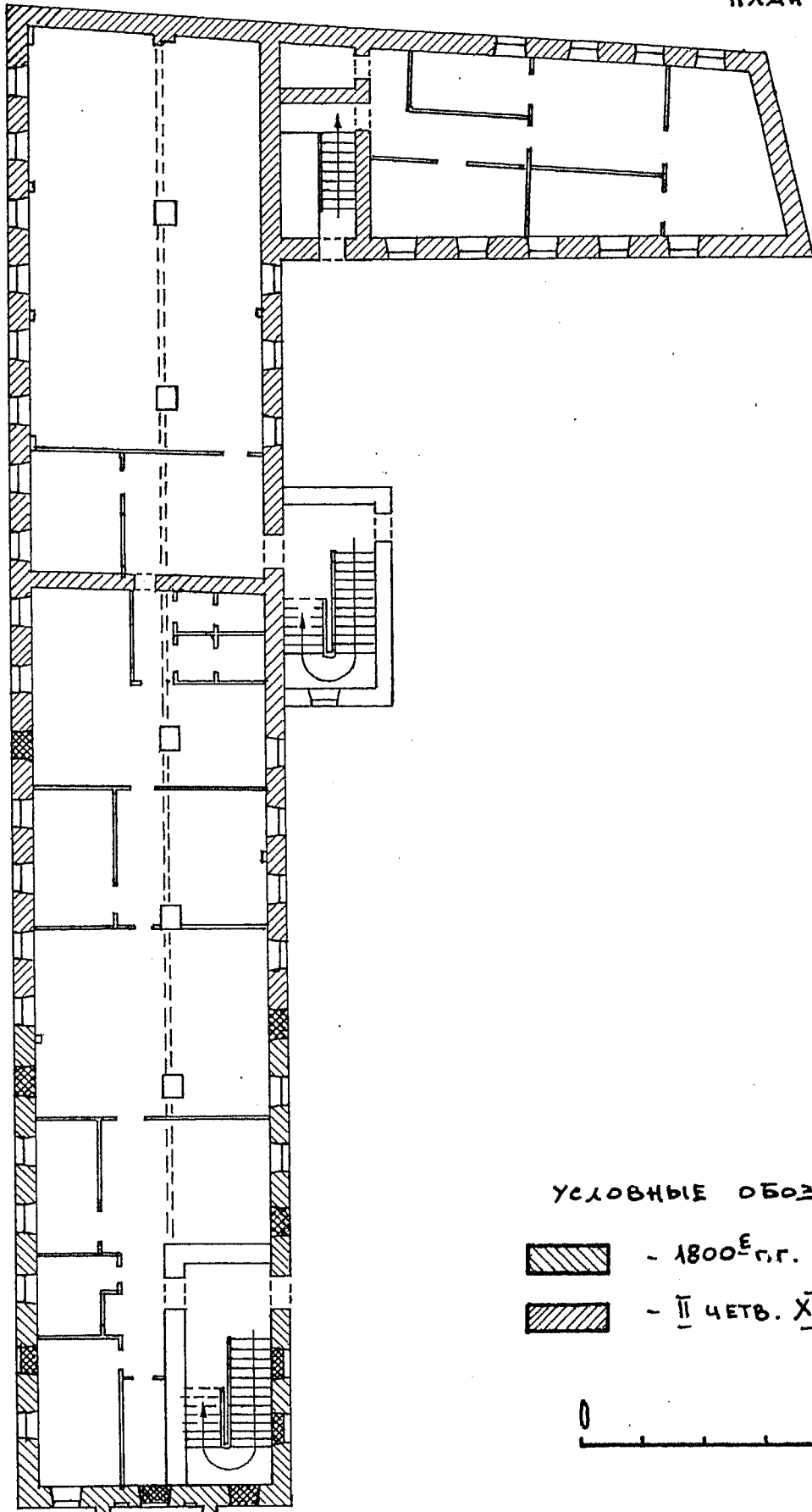
-  - I пол. XVIII в.
-  - II четв. XIX в.





ООО ИПРП "СИМАРЛ"  
выполнил: Кузнецов  
1000-



Г. МОСКВА.  
Ц. А. О.  
ул. БАУМАНСКАЯ. 36. СТР. 3.  
ГОРОДСКАЯ УСАДЬБА Ф. Л. КАРАБАНОВА  
ФЛИГЕЛЬ ВО ДВОРЕ.  
I ПОЛ. XVIII В., 1800 г. г. 1814 г., II ЧЕТВ. XIX В.  
ПЛАН I<sup>го</sup> ЭТАЖА.



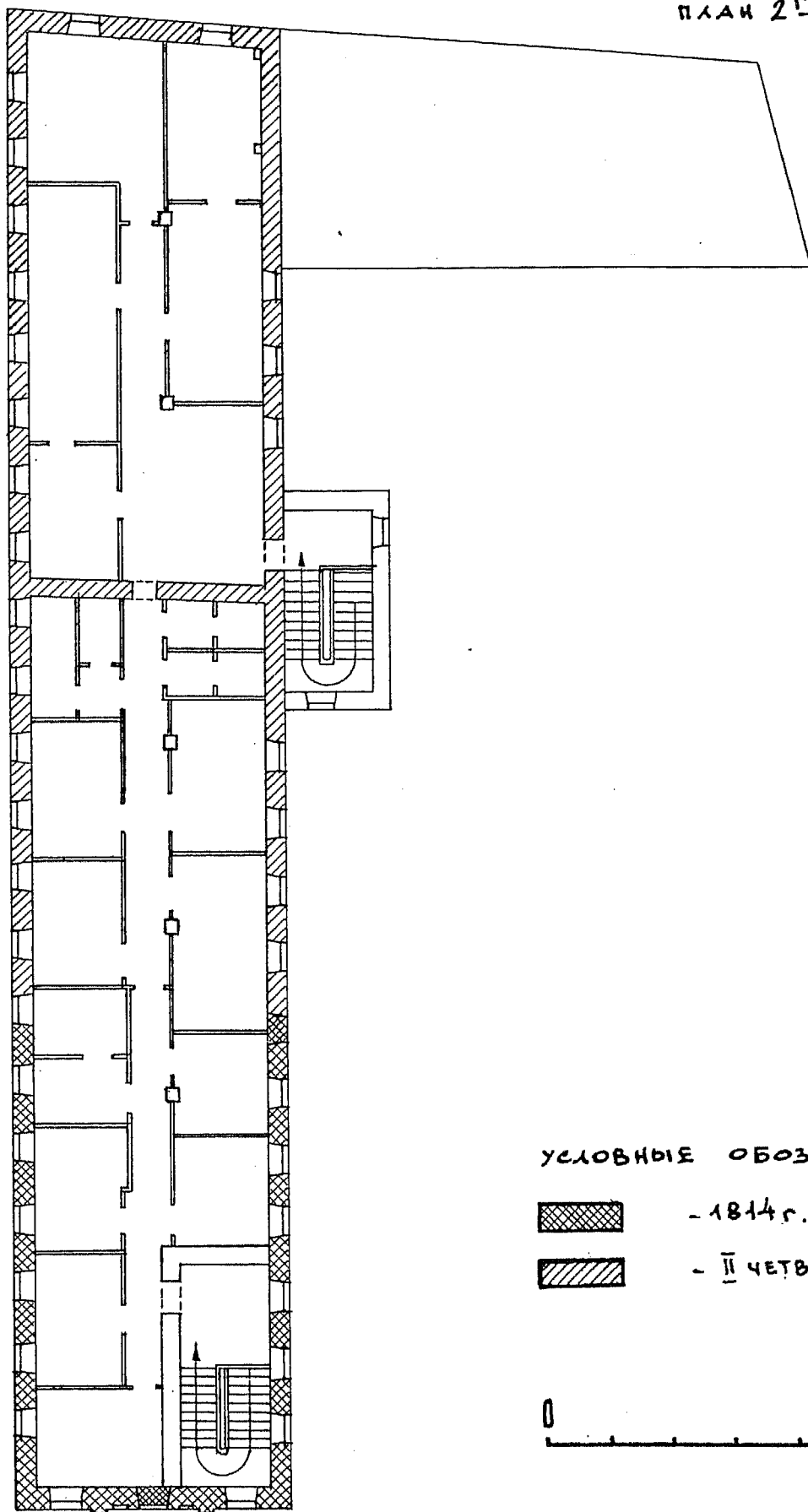
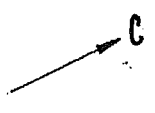
УСЛОВНЫЕ ОБОЗНАЧЕНИЯ:

-  - 1800<sup>г.</sup> г. г.
-  - II ЧЕТВ. XIX В.



ООО НПП „Симарм“  
ВЫПОЛНИЛ: КУЗНЕЦОВ А. И.  
1998 г.

г. Москва,  
Ц.А.О.  
ул. Бауманская, 36, стр. 3.  
Городская усадьба Ф.Л. Карабанова.  
Флигель во дворе.  
I пол. XVIII в., 1800-г.г., 1814 г., II четв. XIX в.  
План 2<sup>го</sup> этажа.



УСЛОВНЫЕ ОБОЗНАЧЕНИЯ:



- 1814 г.



- II четв. XIX в.



ООО ИПРП "Симарл"  
выполнил: Кузнецов А  
1998 г.

МИНИСТЕРСТВО КУЛЬТУРЫ СССР • ПАМЯТНИКИ ИСТОРИИ И КУЛЬТУРЫ СССР (недвижимые) 3.2 - 1.32.1  
(индекс)

СОЮЗНАЯ РЕСПУБЛИКА РФ МК Управление по охране недвиж. памят. истории и култ.  
(наименование республиканского органа охраны)

Адрес г. Москва ЦАО ул. Бауманская, 36 стр. 3  
(АССР, край, область; район, автономная обл.; национальный округ; населенный пункт)

### УЧЕТНАЯ КАРТОЧКА

I. НАИМЕНОВАНИЕ ПАМЯТНИКА Городская усадьба Ф.Л. Карабанова. Флигель во дворе.

II. ТИПОЛОГИЧЕСКАЯ ПРИНАДЛЕЖНОСТЬ

памятник архитектуры	памятник истории	памятник архитектуры	памятник монумент. ис-ва
		2	

III. ДАТИРОВКА ПАМЯТНИКА 1906XVIII в., 1800-е гг., 1814 г., 2-я четв. XIX в.

IV. ХАРАКТЕР СОВРЕМЕННОГО ИСПОЛЬЗОВАНИЯ

по первоначальному назначению	культурно-просветительное	туристско-экскурсионное	лечебно-оздоровительн.	жилищное помещение	хозяйственное	не используется
					+	

предлож. по исполыз.

V. ХАРАКТЕРИСТИКА ТЕХНИЧЕСКОГО СОСТОЯНИЯ

хорошее	среднее	плохое	аварийное
	+		

союзная	республ.	местная	не состоит
	+		

VI. КАТЕГОРИЯ ОХРАНЫ

наличие утвержденной охранной зоны

да	нет
	+

VII. НАЛИЧИЕ ДОКУМЕНТАЦИИ

паспорт		фотографии		обмеры		реставрационные материалы	
+		+		+	-		

органы охраны			реставрационные мастерские		музей, архив, НИИ
союзной	республикан.	местной	вост. Сибиряк.	местные	
	+	+			РНИИ

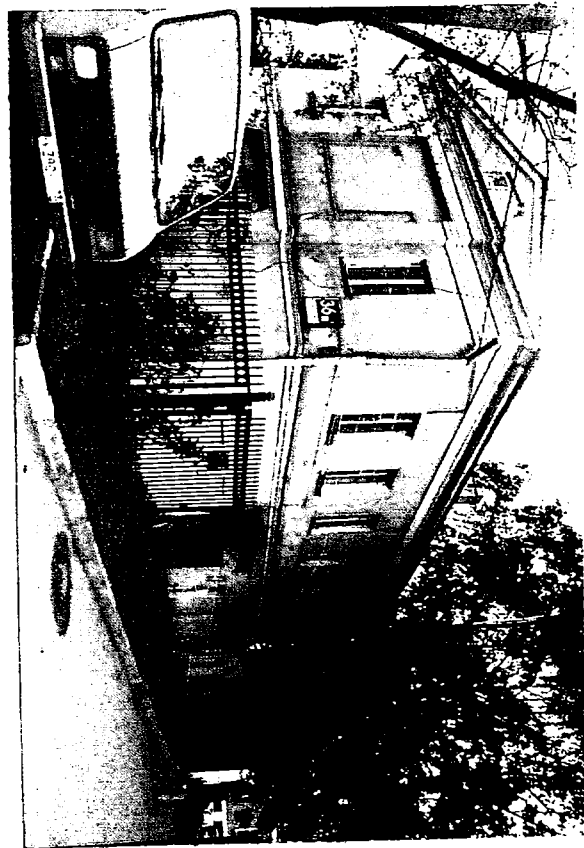
место хранения документов  
Дата составления карточки  
1998.

М. П.

Составитель Карпова М.Г., искусствовед Инспектор по охране памятников Рамазина М.В.  
(Ф. И. О. полностью или инициалы-подпись) (Ф. И. О. полностью)



УЧЕТНАЯ КАРТОЧКА (оборотная сторона)



Краткое описание

Кирпичный 2-х и одноэтажный с подвалами оштукатуренный Г-образный флигель расположен во дворе усадьбы. Классическое здание включает подвал ХУ111в., переднюю восточную часть 1807-1814г.г. и объемы 1й пол. XIXв. Восточный торец с ризалитом, арочными нишами, техчастными окнами и белокаменными карнизами виден в пролет уличных ворот. Планировка и перекрытия 1960г.

Образец характерного для московской городской усадьбы хозяйственного флигеля. Важный компонент усадьбы.