

370000-1438

МИНИСТЕРСТВО КУЛЬТУРЫ СССР

3.2. -I.17.4,
индекс

ПАМЯТНИКИ ИСТОРИИ И КУЛЬТУРЫ СССР (недвижимые)

СОЮЗНАЯ РЕСПУБЛИКА РСФСР

Министерство культуры. Главное управление охраны, реставрации и использования
(наименование республиканского органа охраны памятников)
памятников истории и культуры.

П А С П О Р Т

I. НАИМЕНОВАНИЕ ПАМЯТНИКА

Дом Белоусова А.М.II. ТИПОЛОГИЧЕСКАЯ
ПРИНАДЛЕЖНОСТЬ

памятник археологии	памятник истории	памятник архитектуры	памятник монумент. иск-ва
		2	

III. ДАТИРОВКА ПАМЯТНИКА (или дата исторического события, с которым связано возникновение памятника — для памятников истории)

1911, 1914 г.г.

IV. АДРЕС (местонахождение) ПАМЯТНИКА

Ивановская обл., г. Иваново, ул. Ноздрина,

(АССР, край, область, район, автономная обл.,

24/26

национальный округ; населенный пункт; пути подъезда)

V. ХАРАКТЕР
СОВРЕМЕННОГО
ИСПОЛЬЗОВАНИЯ

по первонач. назначению	культурно-просветит.	туристско-экскурсион.	лечебно-оздоровительн.	жилые помещения	хозяйственное	не используется
	музей библ. клуб		больн. санат. д/отд.		учреждение торгов. промышл. склад	

ПРИЛОЖЕНИЯ:

Фото общего вида — I
 Фото фрагментов — I
 Генплан —
 Обмеры: план — 2
 фасад —
 разрез —
 Схематический план
 охранной зоны —

Учетная карточка-I

VI. ИСТОРИЧЕСКИЕ СВЕДЕНИЯ

а)	для памятников археологии	— история возникновения, кем и когда производились разведки и копки, место хранения коллекций.
	для памятников истории	— история возникновения: краткая характеристика событий и их связи с которыми объект приобрел значение памятника.
	для памятников архитектуры и монументального иск-ва	— автор, строитель, заказчик, история создания.

В основе своей дом построен в 1911 году Белоусовым А.М., который занимал должность инженера на фабрике И.Гарелина.

Часть здания со стороны двора /северный южный фасад/ была одноэтажной. Надстраивался дом в 1914 году. Проект этой надстройки подписан архитектором Снуриловым А.Ф. Многого говорит за то, что он является автором проекта здания.

Дом является мемориальным памятником, т.к. в нем после пристройки поселился и жил до кончины архитектор А.Ф. Снурилов.

б) перестройки и утраты, изменившие первоначальный облик памятника

Деревянные пристройки на уровне первого и второго этажей, появившиеся в советское время

в) реставрационные работы (общая характеристика, время, автор, место хранения документации)

Не проводились.

II. ОПИСАНИЕ ПАМЯТНИКА

а)	для памятников археологии	— характер культурного слоя, важнейшие находки
	для памятников истории	— характеристика памятника, наличие, текст и время установления мемориальной доски
	для памятников архитектуры	— основные особенности планировочной, композиционно-пространственной структуры и конструкции; характер декора фасадов и интерьеров; наличие живописи, скульптуры, прикладного искусства; строительный материал, основные габариты
	для памятников монумент. иск-ва	— основные особенности композиционного и колористического решения: тексты, материал, техника, размер

Здание расположено в северо-восточной части исторического района города. Занимает угловое положение в квартале.

Двухэтажный небольшой особняк близкий к квадрату в плане. Объем уложен разнообразными по форме ризалитами на северном и западном фасадах, выступом лоджии на северо-восточном углу /застроена/, декоративной невысокой башенкой, акцентирующей угол здания при пересечении улиц Садовой и Ноздрина. Объемная композиция непосредственно исходит из внутренней планировки.

Выполнено здание из красного кирпича. Фасады не оштукатурены. Одно из средств их оформления — ниши, в которые заглублены окна обеих этажей по одному или попарно. К декоративным элементам, оживляющим фасады относятся различные по форме завершения оконных проемов /широкие вываленные клинчатые перемычки с замками, треугольные сандрики, массивные расширяющиеся книзу рамочные наличники/. Интересно звездчатое остекление чердачных окон на южном фасаде.

Входов в здание два. Они расположены на восточном дворовом фасаде и ведут каждый на свой этаж. Это позволяет предположить, что дом мыслился первоначально как двухквартирный. На второй этаж ведет одномаршевая бетонная лестница без ограждений.

Внутренняя планировка предельно проста: комнаты располагаются вокруг небольшого коридора, который при расширении мог бы стать холлом.

Конструктивное решение постройки традиционно.

В интерьерах ее сохранились трехфиленчатые двери, а также двери стеновых шкафов, орнаментированные в стиле модерн.

б) общая оценка общественной, научно-исторической и художественной значимости памятника.

Своеобразный пример особняка начала XX века, выполненного в формах рационального модерна. Интересен объемной композицией и своеобразной внутренней планировкой, во многом предваряющими искания конструктивизма.

III. ОСНОВНАЯ БИБЛИОГРАФИЯ, АРХИВНЫЕ ИСТОЧНИКИ, ИКОНОГРАФИЧЕСКИЙ МАТЕРИАЛ

1. ГАМО, ф.2, оп.1, е.х. 4815, 6013 /Сообщено Тихомировым А.М./

XI. ТЕХНИЧЕСКОЕ СОСТОЯНИЕ

характеристика общего состояния:
 для памятников археологии культурного слоя важнейших находок

для памятников архитектуры и истории конструкций стен покрытий потолков пола декора фасадов интерьеров

в интерьере: живописи скульптуры прикл. иск-ва

для памятников монументального искусства цоколя постамента скульптуры грунта красочного слоя

хорошее	среднее	плохое	аварийное
	+		
	+		
	+		
	+		
	+		
	+		

X. СИСТЕМА ОХРАНЫ

а) категория охраны

союзная	республ.	местная	не состоит
			+

б) дата и № документа о принятии под охрану

не имеется

в) границы охранной зоны и зоны регулирования застройки (краткое описание со ссылкой на утверждающий документ)

не определены



D000027013

г) балансовая принадлежность и конкретное использование Горжилуправление. ЖИЛОЙ многоквартирный ДОМ.

д) дата и № охранного документа

Дата составления паспорта
 5 декабря 1988 г.

Составитель Шлычков Л. *Шлычков*
 (ф. и. о., должность или профессия)

(подпись)

Инспектор по охране памятников *Шлычков*

М. П.

(подпись)

Ивановская обл., г. Иваново,
ул. Фоздрина, 24/26
Дом Белоусова А.М.
1911 г.

I этаж

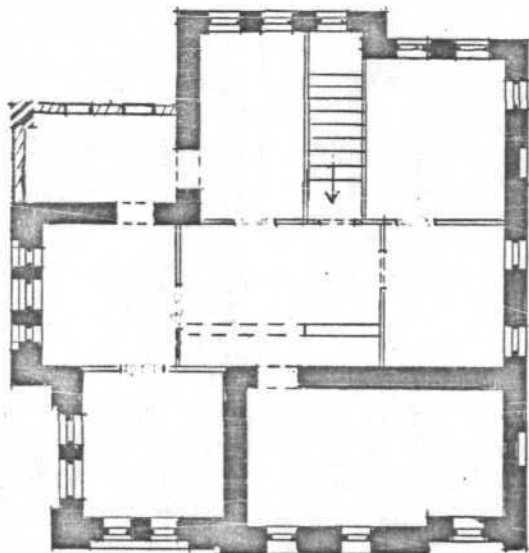


В. Шичков

Шичков В. 1989 г.

Ивановская обл., г. Иваново,
ул. Фоздрина, 24/26
Дом Белоусова А.М.
1911

II этаж



Л. Шлычков

Л. Шлычков, 1989г.



РСФСР
Ивановская обл., г. Иванов,
ул. Козьмина, 24/26
Дом Телюкова
Вул. Завала
госп. Граммов
1989

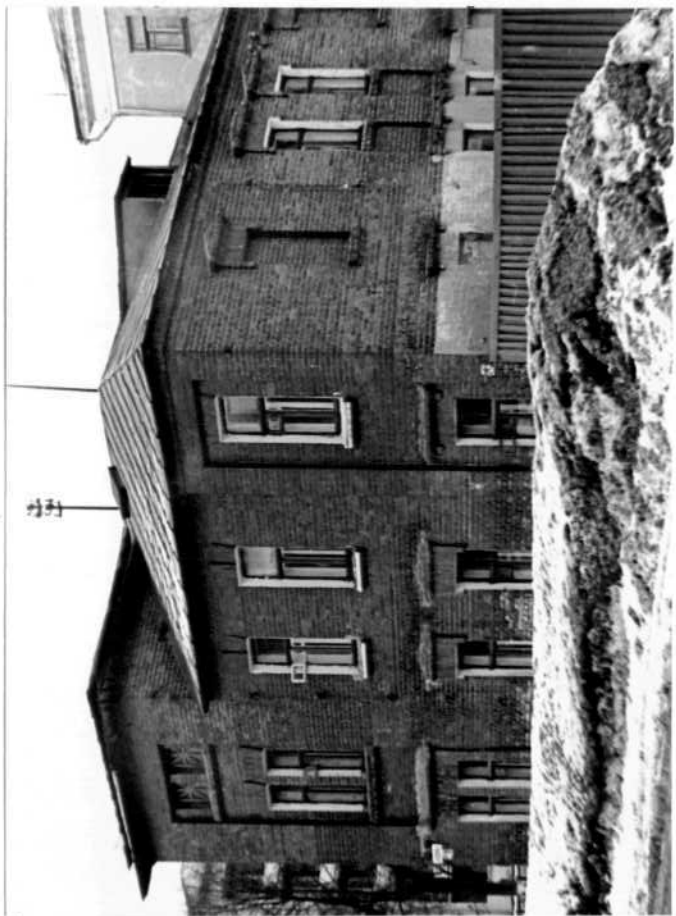


PLBSP

Александров, И. Иванов,
ул. Советов, 124/36
дом Тенюшев
конс. завода
г. Ново-Уфаимов
1989

УЧЕТНАЯ КАРТОЧКА (оборотная сторона)

Краткое описание



Особняк, выполненный в рациональных формах стиля модерн. Этапное произведение "ивановской школы" архитектурн. В нем местное зодчество дальше всего отступило от фасадного построения объема, готовя почву для конструктивизма.

Расположен в историческом районе города. Занимает угловое положение в квартале.

Ассимметричный в плане объем усложнен ризалитами и легкой башенкой на углу.

Единственный декоративный элемент — сандрик над окнами.

Внутренняя планировка предельно рациональна: комнаты располагаются вокруг коридора — холла.

В интерьерах сохранились двухфленчатые двери и двери стальных шкафов, орнаментированные в стиле модерн.

СОЮЗНАЯ РЕСПУБЛИКА РСФСР Мин. культ. Главное упр. охраны, рест и
наименование республиканского органа охраны Ист. пам-ов

Адрес Ивановская обл., г. Иваново, ул. Ноздрина 24/26

АССР, край, область; район, автономная обл., национальный округ, населенный пункт

У Ч Е Т Н А Я К А Р Т О Ч К А

I. НАИМЕНОВАНИЕ ПАМЯТНИКА Дом Белоусова А.М.

II. ТИПОЛОГИЧЕСКАЯ ПРИНАДЛЕЖНОСТЬ

Памятник археологии	Памятник истории	Памятник архитектуры	Памятник монумент. искусства
		2	

III. ДАТИРОВКА ПАМЯТНИКА 1911, 1914 г.г.

IV. ХАРАКТЕР СОВРЕМЕННОГО ИСПОЛЬЗОВАНИЯ

По первоначальному назначению	Культурно-просветительное	Туристско-экскурсионное	Лечебно-оздоровительн.	Жилые помещения	Хозяйственное	Не используется
				+		

предложение по использованию

V. ХАРАКТЕРИСТИКА ТЕХНИЧЕСКОГО СОСТОЯНИЯ

хорошее	среднее	плохое	аварийное
	+		

VI. КАТЕГОРИЯ ОХРАНЫ

союзная	республ.	местная	не состоит
			+

наличие утвержденной охранной зоны

да	нет
	+

VII. НАЛИЧИЕ ДОКУМЕНТАЦИИ

паспорт	фотография	обмеры	реставрационные материалы
+	+	+	

место хранения документов

Органы охраны			Реставрационные мастерские		Музей архив. НИИ
союзный	республикан.	местный	республикан.	местные	
	+	+			+

Дата составления карточки 5 декабря 1988 г.

Составитель Шлычков Л. Илья Инспектор по охране памятников Иванов
 ф., и., о., должность или профессия, подпись



ф., и., о., подпись