

3.900435000

3.3. № 043500. 1.19.1  
(индекс)

## МИНИСТЕРСТВО КУЛЬТУРЫ РОССИЙСКОЙ ФЕДЕРАЦИИ

Памятники истории и культуры Российской Федерации  
(недвижимые)

Российская Федерация

Департамент культурного наследия

## ПАСПОРТ

I. НАИМЕНОВАНИЕ ПАМЯТНИКА		Вилла Маковски		Villa Makowski			
II. ТИПОЛОГИЧЕСКАЯ ПРИНАДЛЕЖНОСТЬ	Памятник археологии	Памятник истории	Памятник архитектуры	Памятник монументального искусства			
			+				
III. ДАТИРОВКА ПАМЯТНИКА <small>(или дата исторического события, с которым связано возникновение памятника - для памятников истории)</small>		1905г.					
IV. АДРЕС <small>(местонахождение памятника)</small>		г. Калининград, ул. Кутузова, 7		Koenigsberg, Keorteallee, 7			
V. ХАРАКТЕР СОВРЕМЕННОГО ИСПОЛЬЗОВАНИЯ	По первонач. Назначению	Культурно-просветит.	Туристско-экскурсион.	Лечебно-оздоровит.	Жилые помещения	Хозяйств.	Не использ. +

ПРИЛОЖЕНИЯ:

Фото общего вида	4
Фото фрагментов	2
Генплан	1
Обмеры: планы	4

Схематический план  
охранной зоны

## VI. ИСТОРИЧЕСКИЕ СВЕДЕНИЯ

а) для памятников археологии	- история возникновения, кем и когда проводились разведки и раскопки, место хранения коллекций
для памятников истории	- история возникновения: краткая характеристика событий и лиц, в связи с которыми объект приобрел значение памятника
для памятников архитектуры и монументального искусства	- автор, строитель, заказчик, история создания

Вилла Маковски построена вероятно в 1905 году архитекторами Ф. Хайтманном и Кра в югендстиле.

Вилла Маковски расположена в южной части в историческом городском районе Амалиенау (Amaliensau). Название район получил от одноименного дворянского имения, которому принадлежала эта территория.

Городской район Амалиенау был спроектирован и застроен в начале 1900-х годов "Кёнигсберским обществом недвижимости и строительства", основанного в 1898 году двумя архитекторами - Фридрихом Хайтманном и Йозефом Кречманном из Берлина. Общество было создано с целью строительства нового жилого района Кёнигсберга, основанного на новом принципе «города-сада» - колонии вилл с садовыми участками, общественными зданиями, парком, прудом, озеленёнными аллеями.

Проект планировки района был разработан архитекторами Ф. Хайтманном и И. Кречманном при участии Адольфа Арндта.

Вилла Маковски получила своё название, видимо, по фамилии первого владельца – Генриха Маковски, который занимался производством и продажей спиртных напитков.

Здание виллы двухэтажное, построенное из жёлтого клинкерного кирпича.

Со дня постройки, до настоящего времени вилла Маковски не претерпела изменений.

В послевоенное время здание, не пострадавшее в ходе боевых действий, было приспособлено под гостевой дом Областного комитета компартии.

С 1999 года здание находится на балансе КОУГП «Регион-развитие».

б) перестройки и утраты, изменившие первоначальный облик памятника

Не проводились

в) реставрационные работы (общая характеристика, время, автор, место хранения документации)

До 1999 года реставрационные работы на памятнике не проводились. Периодически выполнялся текущий ремонт фасадов здания.

С 1999 года по настоящее время на памятнике проводятся ремонтно-реставрационные работы.

## VII. ОПИСАНИЕ ПАМЯТНИКА

а) для памятников археологии	-	характер культурного слоя, важнейшие находки.
для памятников истории	-	характеристика памятника, наличие, текст и время установки мемориальной доски
для памятников архитектуры	-	основные особенности планировочной, композиционно-пространственной структуры и конструкций; характер декора фасадов и интерьеров; наличие живописи, скульптуры, прикладного искусства, строительный материал, основные габариты.
для памятников монументального искусства	-	основные особенности композиционного и колористического решения; тексты, материалы, техника, размер.

Постройка начала XX века, в «югендстиль». Здание двухэтажное, с цокольным этажом и жилой мансардой, основной объем из кирпича красного и желтого цвета. Чередование красного и желтого кирпича в кладке стен придает живописность фасадам: в арочных перемычках, фризе множество поясов.

Крыша вальмовая, с черепичным покрытием, с 2 щипцовыми фронтонами с окнами мансарды со стороны портала и уличного фасада.

С бокового фасада расположен портал с портиком на колоннах, и двумя лестничными маршами с парапетом. Над портиком балкон с легким ажурным металлическим навесом.

На фасаде со стороны ул. Кутузова расположена терраса под ажурным навесом, к ней примыкает пятигранная одноэтажная пристройка, с расположенной на ней застекленной верандой. За виллой находится патио. В пристройках со стороны двора также находятся две застекленные веранды – первом этаже и на втором.

Планировка внутреннего пространства не изменилась.

Вход ведет в вестибюль, с расположенной в нем лестничной клеткой, которая поднималась на всю высоту до мансарды.

Хорошо сохранились столярные изделия – двери, перила лестниц, окна.

Габариты здания в плане: 17,20 м X 21,40 м

---

### б) Общая оценка общественной, научно-исторической или художественной значимости.

---

Постройка начала века «югендстиль», отличительная особенность – отделка фасадов исключительно из кладки кирпича, полностью сохранилась внутренняя планировка с элементами интерьеров – столярными изделиями.

---

## VIII. ОСНОВНАЯ БИБЛИОГРАФИЯ, АРХИВНЫЕ ИСТОЧНИКИ ИКОНОГРАФИЧЕСКИЙ МАТЕРИАЛ.

---

1. Albinus R. Lexikon der Stadt Koenigsberg Pr. und Umgebung Verlag Rautenberg. 1985 s.63, 124
2. Baldur Koester Koenigsberg. Architektur aus deutscher Zeit. Hiesum. 2000. s.190, s.194
3. Freimann W. Koenigsberg Pr. und seine Vororte. Berlin. 1988. s.60-113
4. Wegweiser durch Koenigsberg in Pr. und Umgebung. Verlag Rautenberg. 1988. s.172
5. Muhlpfondt A. Koenigsberg von A bis Z. Ein Stadtlexikon. Muenchen. 1970. s.105
6. Adressbuch der Stadt Koenigsberg Pr. Koenigsberg. 1941. s.125, s.171
7. Восточная Пруссия. Калининград. 1996. с.360

IX. ТЕХНИЧЕСКОЕ СОСТОЯНИЕ

Характеристика общего состояния		Хорошее	среднее	плохое	аварийное
Для памятников Археологии	Культурного слоя				
	Важнейших находок	/			
Для памятников архитектуры	Конструкций		+		
	Стен		+		
	Покровтий		+		
	Потолков	+			
	Пола	+			
	Декора фасадов		+		
	Интерьеров	+			
В интерьере	Живописи				
	Скульптуры				
	Прикладного искусства				
Для памятников Монументального Искусства	Цоколя				
	Постаменты				
	Скульптуры				
	Грунта				
	Красочного слоя				

X. СИСТЕМА ОХРАНЫ Республик. Местная не состоит

а)	категория охраны		+		
б)	дата и № документа о принятии под охрану	Постановление главы администрации Калининградской области от 19.02.1992г. № 49			
в)	границы охранной зоны и зоны регулирования застройки <small>(краткое описание с ссылкой на утверждающий документ)</small>	Нет			
г)	балансовая принадлежность и конкретное использование	Калининградское областное унитарное государственное предприятие «Регион-развитие»			
д)	дата и № охранного документа	охранное обязательство от 2.08.1999г. № 6			

Дата составления паспорта

«10» июня 2000 года

Составитель

Копцева Л.Н., начальник научно-исследовательского отдела.  
(Ф.И.О., должность или профессия)

  
(подпись)

Инспектор по охране памятников

М.П.

Коваленко А.И., начальник архитектурно-экспертного отдела.  
(Ф.И.О., должность или профессия)

  
(подпись)



\*D000040940\*

Вилла Маковски. 1905г.

Российская Федерация, Калининградская  
область, г.Калининград, ул.Кутузова, 7

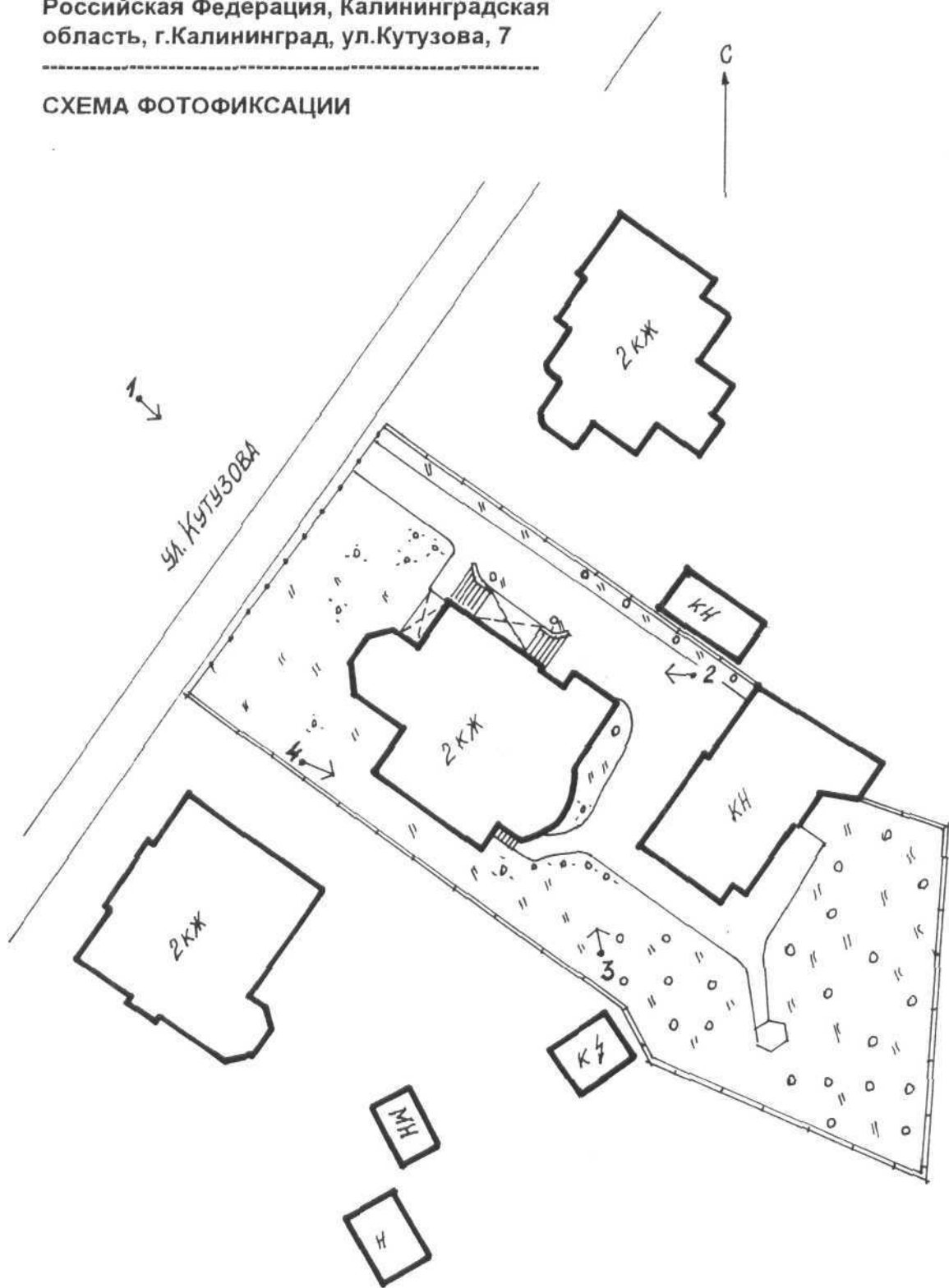
ГЕНЕРАЛЬНЫЙ ПЛАН



Вилла Маковски. 1905г.

Российская Федерация, Калининградская область, г.Калининград, ул.Кутузова, 7

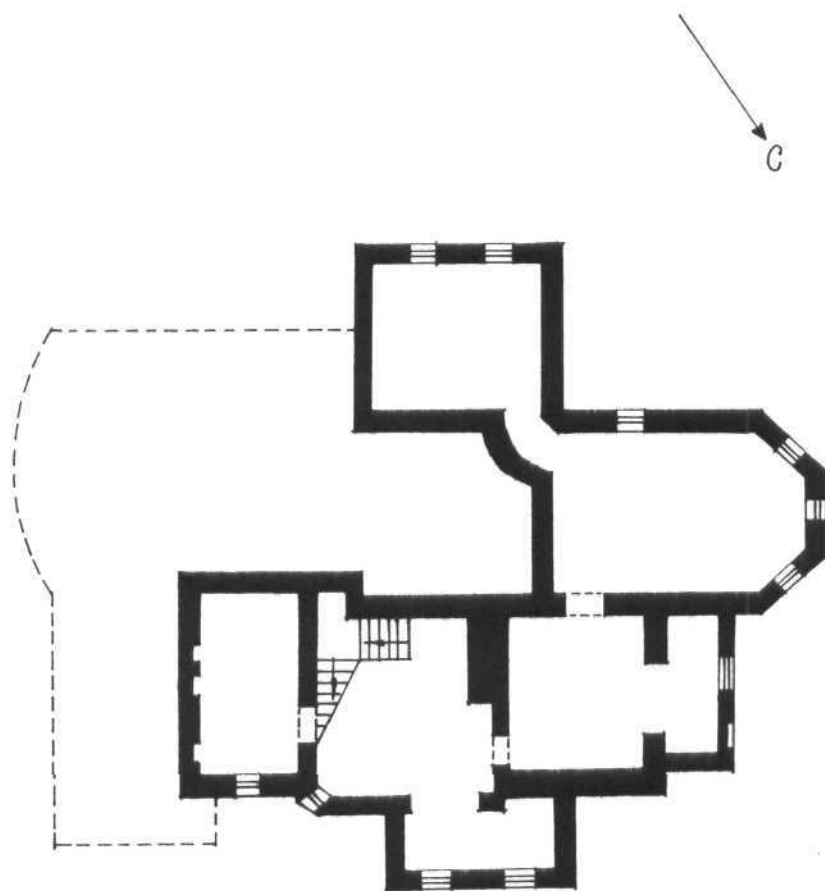
СХЕМА ФОТОФИКСАЦИИ



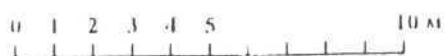
г.Калининград, Калининградская область,  
ул. Кутузова, 7

Вилла Маковски, 1905г.

ПЛАН ПОДВАЛА



Масштаб 1 : 200

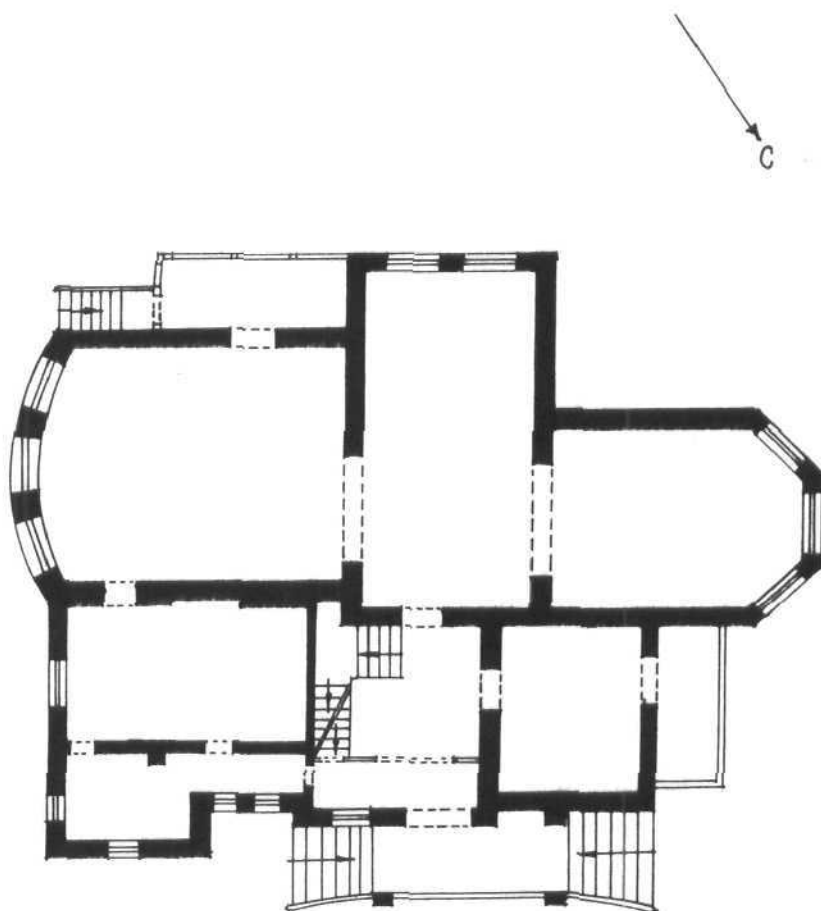


Обмеры произведены в мае 2000 года  
группой в составе:  
руководитель - архитектор Коваленко А.И.,  
- архитектор Соколов А.Н.,  
- архитектор Кузнецов Ю.В.

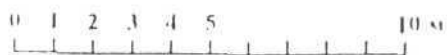
г.Калининград, Калининградская область,  
ул. Кутузова, 7

Вилла Маковски, 1905г.

ПЛАН ПЕРВОГО ЭТАЖА



Масштаб 1 : 200



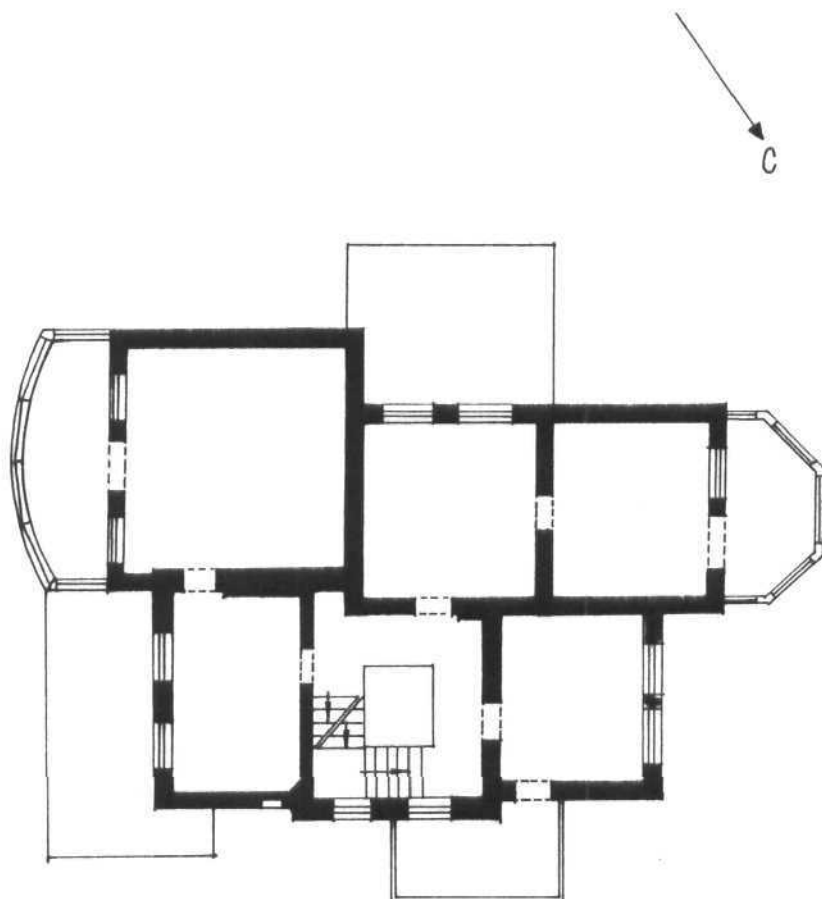
Обмеры произведены в мае 2000 года  
группой в составе:  
руководитель - архитектор Коваленко А.И.,  
- архитектор Соколов А.Н.,  
- архитектор Кузнецов Ю.В.



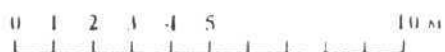
г.Калининград, Калининградская область,  
ул. Кутузова, 7

Вилла Маковски, 1905г.

ПЛАН ВТОРОГО ЭТАЖА



Масштаб 1 : 200



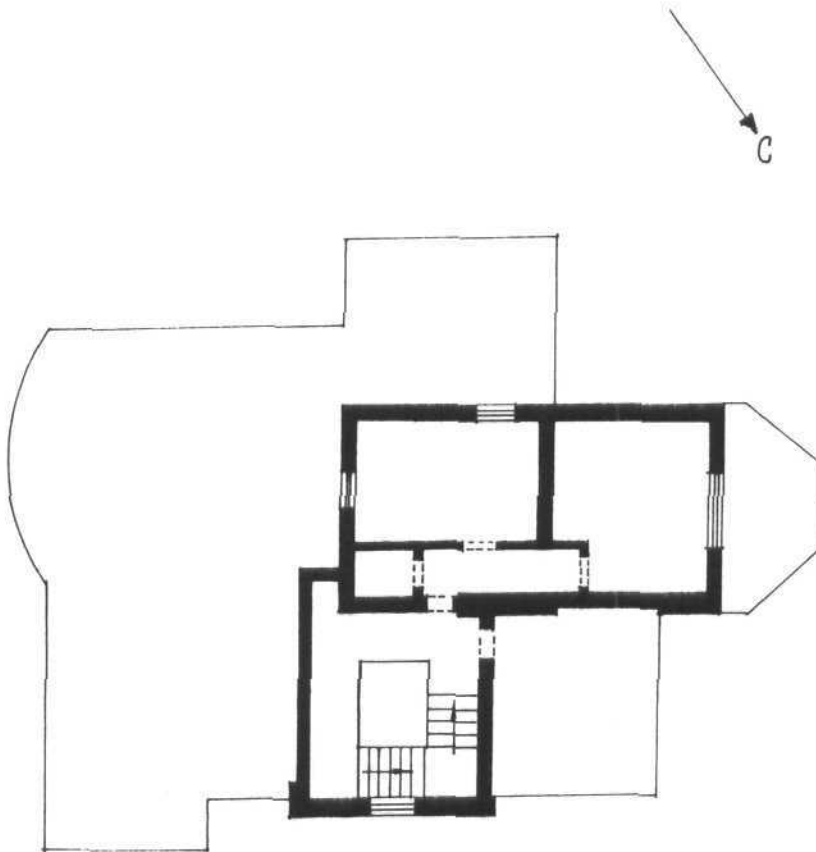
Обмеры произведены в мае 2000 года  
группой в составе:

- архитектор Коваленко А.И.,
- архитектор Соколов А.Н.,
- архитектор Кузнецов Ю.В.

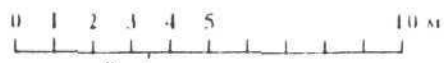
г.Калининград, Калининградская область,  
ул. Кутузова, 7

Вилла Маковски, 1905г.

ПЛАН МАНСАРДЫ



Масштаб 1 : 200



Обмеры произведены в мае 2000 года  
группой в составе:  
руководитель - архитектор Коваленко А.И.,  
- архитектор Соколов А.Н.,  
- архитектор Кузнецов Ю.В.



Вилла Маковски, 1905г.

---

Российская Федерация, Калининградская область,  
г.Калининград, ул.Кутузова, 7

---

1. Главный фасад с ул.Кутузова (северо-западный)

май 2000г.

Съемку произвел архитектор Коваленко А.И.



Вилла Маковски, 1905г.

---

Российская Федерация, Калининградская область,  
г.Калининград, ул.Кутузова, 7

---

2. Боковой (северо-восточный) фасад

май 2000г.

Съемку произвел архитектор Коваленко А.И.



Вилла Маковски, 1905г.

---

Российская Федерация, Калининградская область,  
г.Калининград, ул.Кутузова, 7

---

3. Дворовый (юго-восточный) фасад

май 2000г.

Съемку произвел архитектор Коваленко А.И.





Вилла Маковски, 1905г.

---

Российская Федерация, Калининградская область,  
г.Калининград, ул.Кутузова, 7

---

4. Боковой (юго-западный) фасад

май 2000г.

Съемку произвел архитектор Коваленко А.И.



Вилла Маковски, 1905г.

---

Российская Федерация, Калининградская область,  
г.Калининград, ул.Кутузова, 7

---

5. Входная дверь портала

май 2000г.

Съемку произвел архитектор Коваленко А.И.



Вилла Маковски, 1905г.

---

Российская Федерация, Калининградская область,  
г.Калининград, ул.Кутузова, 7

---

6. Лестничная клетка

май 2000г.

Съемку произвел архитектор Коваленко А.И.

РОССИЙСКАЯ ФЕДЕРАЦИЯ

Департамент культурного наследия

(наименование органа охраны)

Адрес Российская Федерация, Калининградская область, г. Калининград, ул. Кутузова, 7

(Край, область; район, автономная обл., национальный округ; населенный пункт)

## УЧЕТНАЯ КАРТОЧКА

## Вилла Маковски

- I. НАИМЕНОВАНИЕ  
ПАМЯТНИКА
- II. ТИПОЛОГИЧЕСКАЯ  
ПРИНАДЛЕЖНОСТЬ
- III. ДАТИРОВКА ПАМЯТНИКА
- IV. ХАРАКТЕР  
СОВРЕМЕННОГО  
ИСПОЛЬЗОВАНИЯ

Памятник археологии	Памятник истории	Памятник архитектуры	Памятник монумент. искусства
		+	
1905 г.			
По первоначальному назначению	культурно-просветительное	Туристско-экскурсионное	лечебно-оздоровительное
	Жилые Помещения	Хозяйственное	не используется
	+		
	+		
	Хорошее	Среднее	Плохое
	+		аварийное
	Союзная	Республ.	Местная
			+
		Да	Нет
			+
	Паспорт	Фотографии	обмеры
	+	+	+
	Органы охраны		Реставрационные мастерские
	Союзная	Республикан.	Местная
		Местная	республикан.
		+	Местные
			+
			Музей, архив, НИИ

- V. ПРЕДЛОЖЕНИЯ ПО ИСПОЛЬЗОВАНИЮ  
ХАРАКТЕРИСТИКА  
ТЕХНИЧЕСКОГО СОСТОЯНИЯ  
КАТЕГОРИЯ ОХРАНЫ

Наличие утвержденной охранной зоны

- VI. НАЛИЧИЕ ДОКУМЕНТАЦИИ

Место хранения документов

Дата составления карточки

«10» июня 2000 г.

Составитель

Кошчева Л.Н. начальник научно-исследовательского отдела

(ф., и., о., должность или профессия, подпись)

Инспектор по охране памятников

Коваленко А.И. начальник архитектурно-экспертного отдела

(ф., и., о., подпись)





## УЧЕТНАЯ КАРТОЧКА (оборотная сторона)

Фото или схематический план



Краткое описание

Вилла Маковски построена в 1905 году в районе Амалиенау. Авторы проекта – архитекторы Хайтманн и Кра.

Хозяин виллы, Генрих Маковски, занимался производством и продажей спиртных напитков.

Двухэтажная вилла построена в югендстиле из желтого клинкерного кирпича. Обрамления углов и декоративные фризы из красного клинкерного кирпича. Крыша вальмовая, черепичная. Объем фасадов ассиметрично расчленен.

На первом этаже уличного фасада, с левой стороны, устроена лоджия, а с правой – многоугольный фонарь, имеющий большие окна на каждой грани. Стены фонаря завершены массивным парапетом, над которым расположена деревянная веранда. Завершает правую часть фасада высокий фронтон. Со стороны бокового (левого) фасада устроено высокое, перекрытое портиком крыльцо. Со стороны дворового и бокового (правого) фасадов здание было расширено современными пристройками.

Планировка внутреннего пространства не изменилась.

Вход ведет в вестибюль, с расположенной в нем лестничной клеткой, которая поднимается до нижнего канта крыши. Далее расположены: кухня, столовая, салон, спальня и ванная комната.

Габариты здания в плане – 17,20 м X 21,40 м