

771092800/1
КОМИТЕТ

ПО ДЕЛАМ КУЛЬТУРНО-ПРОСВЕТИТЕЛЬНЫХ УЧРЕЖДЕНИЙ
при СОВЕТЕ МИНИСТРОВ РСФСР

Управление охраны исторических и археологических памятников

П А С П О Р Т

исторического памятника (не здания)

№ _____ по списку, утвержденному Советом Министров СССР, Советом Министров РСФСР

1. Наименование области, края, АССР

г. Москва,

Фрунзенский район

2. Местонахождение памятника с уточненной топографией (на берегу реки, на север от дороги и т. д.)

Новодевичье кладбище (новое),

2^й партийный участок, 6^й ряд.

3. Наименование памятника (место битвы, могила, обелиск и т. д.) и собственное имя, под которым памятник известен у местного населения.

Могила А. В. Александрова.

4. Название события, связанного с памятником.

Александров

Александр Валентинович (1883 - 1946) - один из крупнейших деятелей советской музыкальной культуры, народный артист СССР, лауреат Сталинской премии; композитор - автор вокальных опер: "Ваня" и "Сестры", симфонической музыки - "Особенно для молодежи", "Весна в Стране", "Идеи воина-партизана" и др. Режиссер - постановщик и режиссер музыкальных спектаклей в театре "Урожай".

5. Размер установленной охранной зоны

50 м вокруг могилы.

Охранная зона 50 м с захоронения - могила А. В. Александрова,

разм.: 3 м. 40 см. x 4 м. 30 см.

Земельный участок в собственности Московской области.

4. Материалы, подтверждающие историческое или мемориальное значение памятника (письменные, печатные источники, устные предания и пр.)

1. Нахорский И. П. Александрова (Масс) "Советские изобразы" 12/VI - 1946.
2. Миссилов С. Клевы в Москве сдана. "История и искусство" 10/VI 1943.
3. Ковалев М. Три лучших песни о Родине. "Советский музыкант" 1/II - 1948.
4. Давыдов. Мастер Бабки песни А. П. Александрова. "Советские музыканты" № 2 1939.
5. Кривошеин. "Советские изобразы" 12/VI 1946.

Краткое описание памятника (с перечнем основных объектов для группового памятника: 10 дотов, 7 братских могил и т. п.)

На мощном холме усадебном на прямоугольной площадке Басовского с резной надписью (буквы золотые): "Народный воевода СССР || Александр Васильевич || Александров || 1883 - 1946." Могила с обелиском захоронениями обложена камнями из серого шиферообразного гранита. Со стороны дорожки - ступенчатая.

Размер плиты: выс. - 27 см.
шир. - 50 см.

8. Состояние памятника.

Состояние памятника хорошее.

9. На чьей территории расположен памятник (наименование колхоза, учреждения, организации).

На территории Новодевичьего кладбища (Москва).

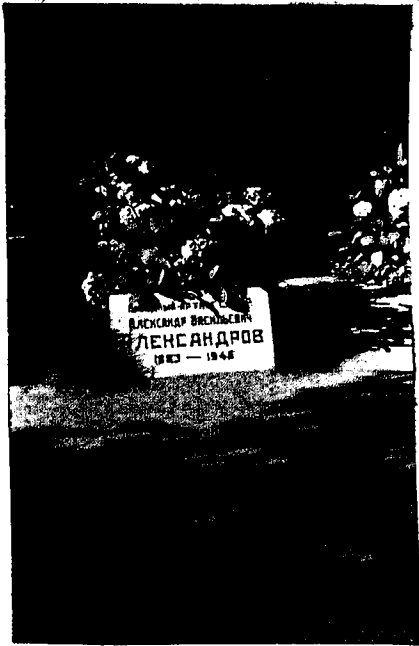
10. Когда и кем памятник был исследован.

11. На кого возложена охрана памятника и надзор за его состоянием.

Не администрация Новодевичья кладбища (Москва).

12. Какие необходимы меры для сохранения памятника

ФОТОСНИМОК памятника



13. Кто составил паспорт (фамилия, инициалы, должность, место жительства)
Узунова Н. М., казны. сотрудничает по упр. историч. музея, Москва, Пушкинская пер.



подавления паспорта *25/III - 1949 г. 2. 17. ст. 4.*

подпись инспектора по охране памятников
заведующего отделом культпросветработы.

Н. М. Узунова

ПОСЛЕДУЮЩИЕ ЗАПИСИ

Обследование памятника (когда и кем проводилось, какие приняты меры к сохранности памятника)

Отметки о ремонте и реставрации (когда и кто проводил, перечень основных работ, стоимость и пр.)

Новые публикации о памятнике