



ПРАВИТЕЛЬСТВО МОСКВЫ
ДЕПАРТАМЕНТ КУЛЬТУРНОГО НАСЛЕДИЯ ГОРОДА МОСКВЫ

П Р И К А З

15 августа 2023 г.

№ 454

О включении выявленного объекта культурного наследия "Доходный дом, 1898–1901 гг., архитектор Э.К.Нирнзее", расположенного по адресу: г. Москва, ул. Земляной Вал, д. 7, в единый государственный реестр объектов культурного наследия (памятников истории и культуры) народов Российской Федерации в качестве объекта культурного наследия регионального значения (памятника), об утверждении границ его территории и предмета охраны

В соответствии со статьями 3.1, 18 Федерального закона от 25 июня 2002 г. № 73-ФЗ "Об объектах культурного наследия (памятниках истории и культуры) народов Российской Федерации", постановлением Правительства Москвы от 27 октября 2015 г. № 700-ПП "Об утверждении Положения о включении выявленного объекта культурного наследия в единый государственный реестр объектов культурного наследия (памятников истории и культуры) народов Российской Федерации в качестве объекта культурного наследия регионального значения или объекта культурного наследия местного (муниципального) значения" **приказываю:**

1. Согласиться с заключением (актом) государственной историко-культурной экспертизы от 1 августа 2023 г., выполненным аттестованным экспертом по проведению государственной историко-культурной экспертизы О.А.Свешниковой (приказ Министерства культуры Российской Федерации от 9 ноября 2021 г. № 1809), содержащим вывод об обоснованности включения выявленного объекта культурного наследия "Доходный дом, 1898–1901 гг., архитектор Э.К.Нирнзее", расположенного по адресу: г. Москва, ул. Земляной Вал, д. 7, в единый государственный реестр объектов культурного наследия (памятников истории и культуры) народов Российской Федерации в качестве объекта культурного наследия регионального значения (памятника).

2. Включить выявленный объект культурного наследия "Доходный дом, 1898–1901 гг., архитектор Э.К.Нирнзее", расположенный по адресу: г. Москва, ул. Земляной Вал, д. 7, в единый государственный реестр объектов культурного наследия (памятников истории и культуры) народов Российской Федерации в качестве объекта культурного наследия регионального значения (памятника) с наименованием "Доходный дом Я.И.Фокина, архитектор Э.К.Нирнзее, 1898–1901 гг.", 1898–1901 гг.

3. Утвердить границы территории объекта культурного наследия регионального значения (памятника) "Доходный дом Я.И.Фокина, архитектор Э.К.Нирнзее, 1898–1901 гг.", 1898–1901 гг., расположенного по адресу: г. Москва, ул. Земляной Вал, д. 7, согласно приложению 1 к настоящему приказу.

4. Утвердить режим использования территории объекта культурного наследия регионального значения (памятника) "Доходный дом Я.И.Фокина, архитектор Э.К.Нирнзее, 1898–1901 гг.", 1898–1901 гг., расположенного по адресу: г. Москва, ул. Земляной Вал, д. 7, согласно приложению 2 к настоящему приказу.

5. Утвердить предмет охраны объекта культурного наследия регионального значения (памятника) "Доходный дом Я.И.Фокина, архитектор Э.К.Нирнзее, 1898–1901 гг.", 1898–1901 гг., расположенного по адресу: г. Москва, ул. Земляной Вал, д. 7, согласно приложению 3 к настоящему приказу.

6. Исключить выявленный объект культурного наследия "Доходный дом, 1898–1901 гг., архитектор Э.К.Нирнзее" из перечня выявленных объектов культурного наследия города Москвы.

7. Признать утратившими силу пункты 2 и 3 приказа Департамента культурного наследия города Москвы от 15 августа 2022 г. № 272 "О включении объекта, обладающего признаками объекта культурного наследия, расположенного по адресу: г. Москва, ул. Земляной Вал, д. 7, в перечень выявленных объектов культурного наследия города Москвы и об утверждении границ его территории".

8. Контроль за выполнением настоящего приказа возложить на первого заместителя руководителя Департамента культурного наследия города Москвы – главного археолога города Москвы Л.В.Кондрашева.

Руководитель



А.А.Емельянов

Условные обозначения:

- - границы территории объекта культурного наследия;
- 1 • - характерные точки границ территории объекта культурного наследия;
- - объект культурного наследия.

2. Перечень координат характерных точек границ территории объекта культурного наследия

Обозначение характерных точек	Координаты характерных точек в местной системе координат (МСК)		Метод определения координат характерной точки	Средняя квадратическая погрешность положения характерной точки (Mt), м
	X	Y		
1	10014,29	10594,58	Фотограмметрический метод	Mt = 0,2
2	9993,26	10667,31		
3	10038,77	10680,40		
4	10052,25	10639,37		
5	10044,35	10636,54		
6	10046,37	10630,74		
7	10038,21	10618,70		
8	10026,52	10615,58		
9	10027,23	10613,17		
10	10023,93	10612,17		
11	10025,47	10606,93		
12	10029,38	10608,08		
13	10031,79	10599,55		
1	10014,29	10594,58		

Приложение 2
к приказу Департамента культурного
наследия города Москвы
от "15" августа 2023 г. № 454

**Режим использования территории объекта культурного наследия
регионального значения (памятника) "Доходный дом Я.И.Фокина,
архитектор Э.К.Нирнзее, 1898–1901 гг.", 1898–1901 гг.,
расположенного по адресу: г. Москва, ул. Земляной Вал, д. 7**

На территории объекта культурного наследия:

1. Разрешается:

1.1. Проведение работ по сохранению объекта культурного наследия или его отдельных элементов, сохранению историко-градостроительной или природной среды объекта культурного наследия, в том числе устройство современных сходов и ступеней, пандусов, подпорных стенок откосов и ограждений.

1.2. Проведение изыскательских, проектных, земляных, хозяйственных и иных работ, осуществление которых не может ухудшить состояние объекта культурного наследия, нарушить его целостность и сохранность.

1.3. Озеленение и благоустройство территории.

1.4. Прокладка и реконструкция (ремонт, капитальный ремонт) дорог и элементов их обустройства, а также инженерных коммуникаций и сооружений, не нарушающие целостность объекта культурного наследия и не создающие угрозы его повреждения, разрушения или уничтожения, угрозы пожара.

1.5. Проведение археологических полевых работ.

1.6. Освоение подземного пространства в соответствии с проектом приспособления объекта культурного наследия к современному использованию при условии отсутствия негативного влияния на сохранность данного объекта культурного наследия в его исторической среде.

1.7. Ведение хозяйственной деятельности, не противоречащей требованиям обеспечения сохранности объекта культурного наследия и позволяющей обеспечить функционирование объекта культурного наследия в современных условиях.

2. Обеспечивается:

2.1. Запрет или ограничение движения транспортных средств на территории объектов культурного наследия, в случае если движение

транспортных средств создает угрозу нарушения его целостности и сохранности объекта культурного наследия.

2.2. Доступность объекта культурного наследия в целях его экспонирования, сохранения его традиционного визуального восприятия с основных видовых точек и смотровых площадок.

2.3. Реализация мер пожарной безопасности.

2.4. Реализация мер экологической безопасности.

2.5. Защита объекта культурного наследия от динамических воздействий.

3. Запрещается:

3.1. Снос объекта культурного наследия.

3.2. Строительство объектов капитального строительства.

3.3. Проведение строительных работ, за исключением работ по сохранению объекта культурного наследия или их отдельных элементов, сохранению историко-градостроительной или природной среды объекта культурного наследия.

3.4. Искажение традиционных характеристик эволюционно сложившейся композиции застройки исторического владения.

3.5. Искажение характеристик природного ландшафта, композиционно связанного с объектом культурного наследия.

3.6. Увеличение объемно-пространственных характеристик, существующих на территории объекта культурного наследия объектов капитального строительства.

Приложение 3
к приказу Департамента культурного
наследия города Москвы
от "15" августа 2023 г. № 454

Предмет охраны
объекта культурного наследия регионального значения (памятника)
"Доходный дом Я.И.Фокина, архитектор Э.К.Нирнзее, 1898–1901 гг.",
1898–1901 гг., расположенного по адресу: г. Москва, ул. Земляной Вал, д. 7

Предметом охраны объекта культурного наследия регионального значения (памятника) "Доходный дом Я.И.Фокина, архитектор Э.К.Нирнзее, 1898–1901 гг." являются:

местоположение и градостроительные характеристики здания 1898–1901 годов, участвующего в формировании фронта застройки улиц Земляной Вал, Казакова и Садового тупика, его роль в композиционно-планировочной структуре квартала и домовладения (согласно приложению к настоящему предмету охраны);

объемно-пространственная композиция четырехэтажного с подвалом здания 1898–1901 годов, Г-образного в плане, включая ризалиты, проездную арку (согласно приложению к настоящему предмету охраны), в том числе высотные отметки по венчающим карнизам, фронтому и фигурному аттику;

крыша 1898–1901 годов, ее конфигурация, материал, высотные отметки по конькам, шатру, характер кровельного покрытия, включая металлическое в кирпичных столбиках ограждение кровли;

композиционное решение и архитектурно-художественное оформление фасадов 1898–1901 годов, включая местоположение, форму, размер, оформление оконных и дверных проемов, в том числе наличники с замковыми камнями, сандриками и люнетами, руст, пилоны на раскрепованных карнизах с архитравами, лепной декор, маскароны, пилястры, кронштейны, тяги, профилированные междуэтажные карнизы, подоконные филенки, профилированный венчающий карниз с фризом, декорированным филенками, оформление фигурного аттика (согласно приложению к настоящему предмету охраны);

материал и характер отделки фасадных поверхностей 1898–1901 годов, в том числе руст, гладкая штукатурка, штукатурка "под шубу";

колористическое решение фасадов 1898–1901 годов;

пространственно-планировочная структура интерьеров здания в пределах капитальных стен и перекрытий 1898–1901 годов, включая арочные проемы (согласно приложению к настоящему предмету охраны);

капитальные стены 1898–1901 годов, их конструкция и материал (согласно приложению к настоящему предмету охраны);

местоположение лестниц 1898–1901 годов (согласно приложению к настоящему предмету охраны);

декоративное оформление интерьеров 1901 года, включая тянутый профилированный карниз входной группы первого этажа (согласно приложению к настоящему предмету охраны);

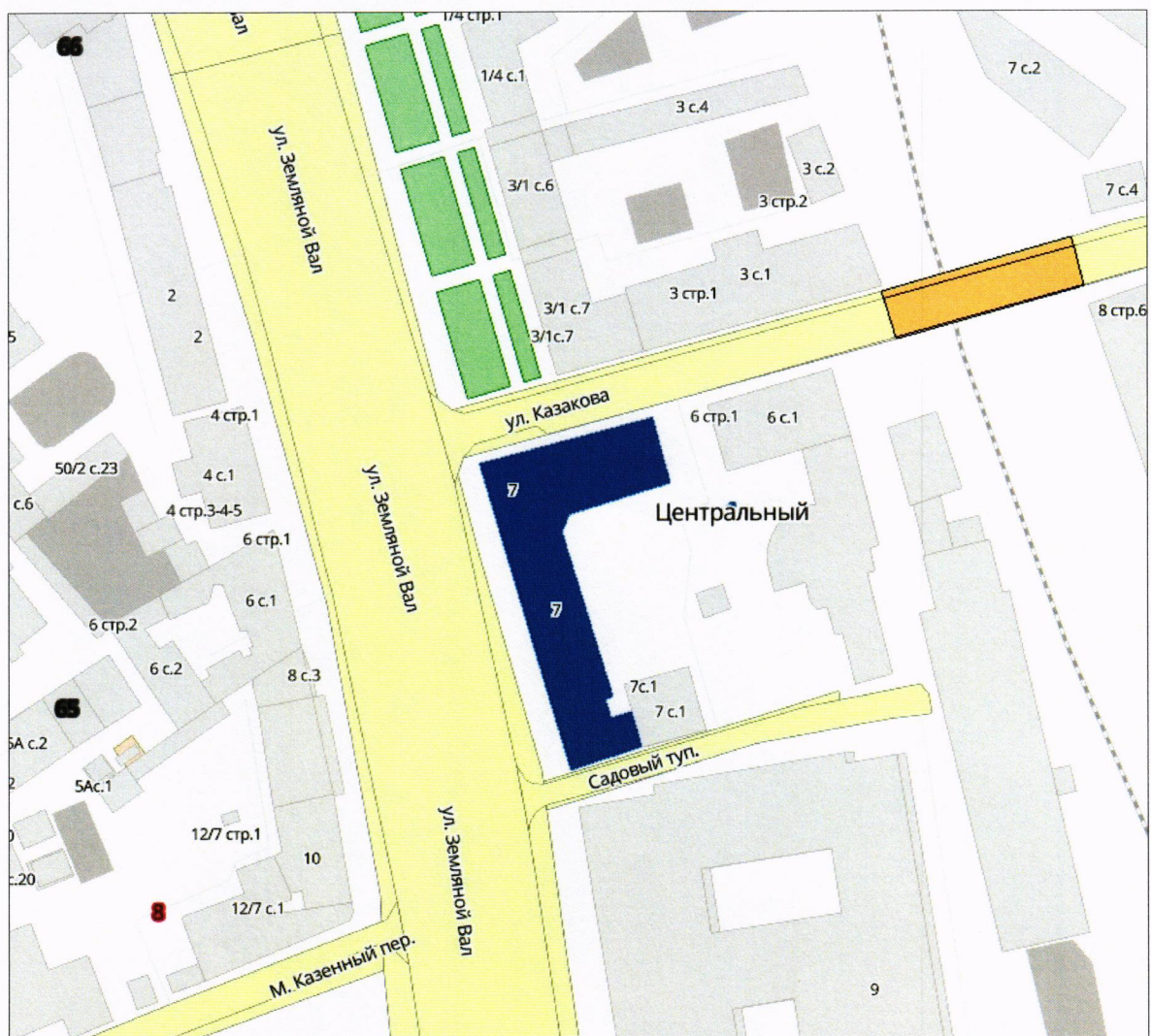
характер оформления, материал и колористическое решение столярных заполнений оконных и дверных проемов на конец XIX – начало XX века.

Изменение предмета охраны может быть осуществлено в порядке и случаях, предусмотренных законодательством об объектах культурного наследия.

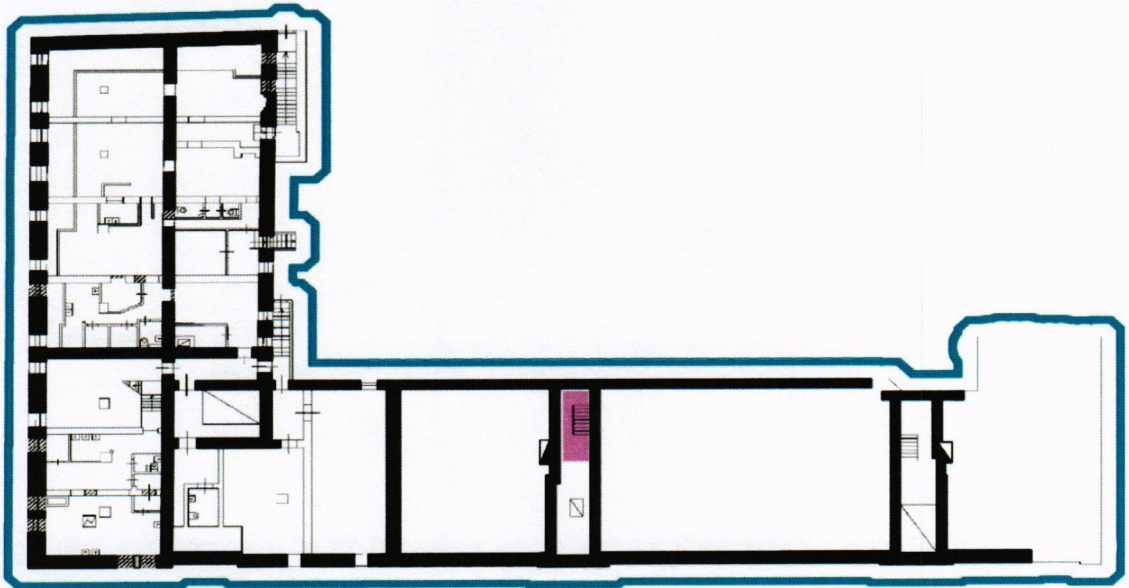
Приложение
к предмету охраны объекта
культурного наследия регионального
значения (памятника) "Доходный дом
Я.И.Фокина, архитектор Э.К.Нирнзее,
1898–1901 гг.", 1898–1901 гг.,
расположенного по адресу: г. Москва,
ул. Земляной Вал, д. 7

**Схема предмета охраны объекта культурного наследия регионального
значения (памятника) "Доходный дом Я.И.Фокина, архитектор
Э.К.Нирнзее, 1898–1901 гг.", 1898–1901 гг.**

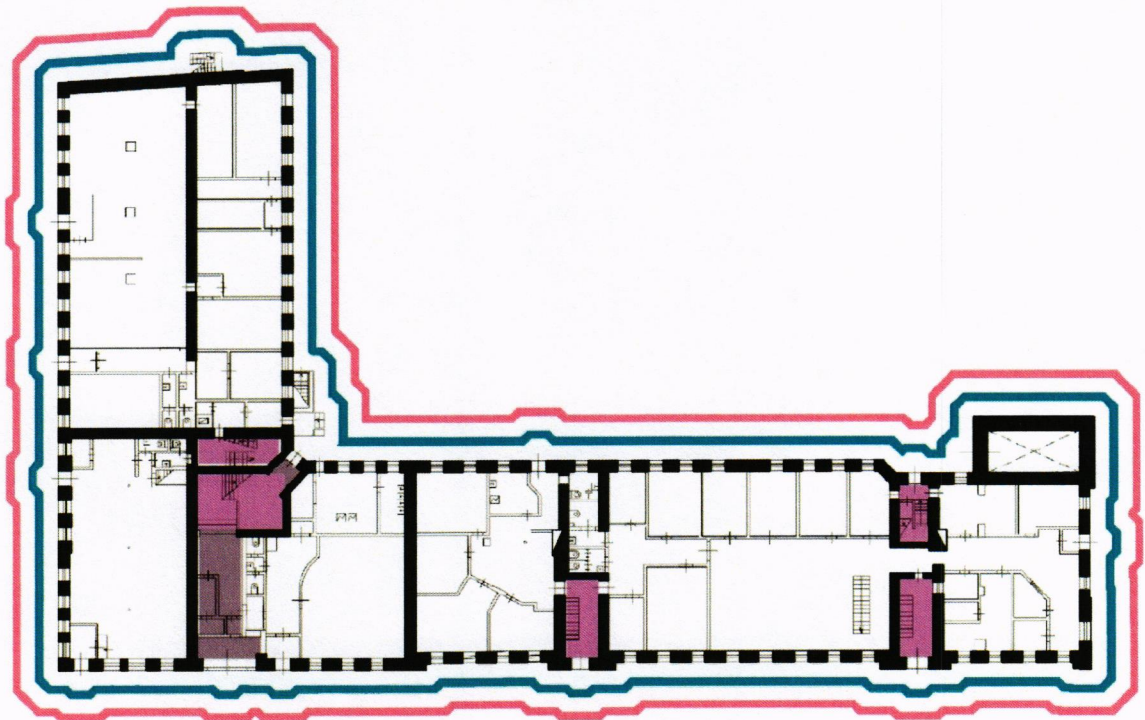
**1. Местоположение и градостроительные характеристики
здания 1898–1901 годов**



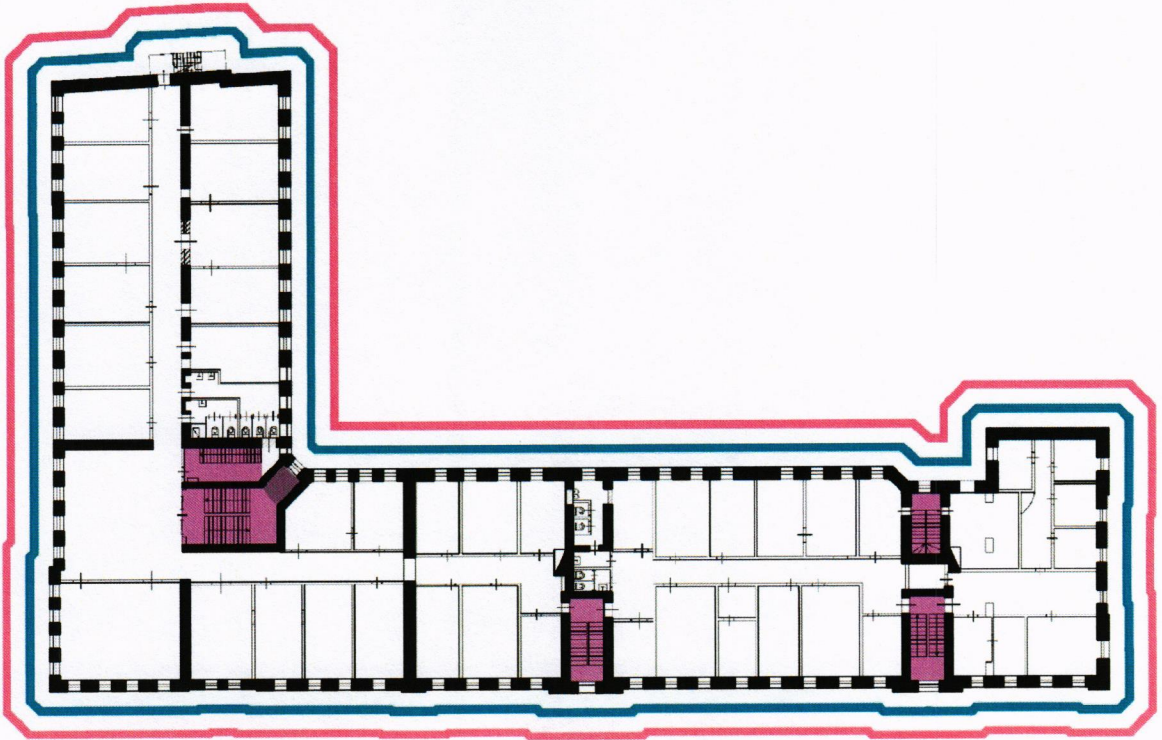
2. Подвал



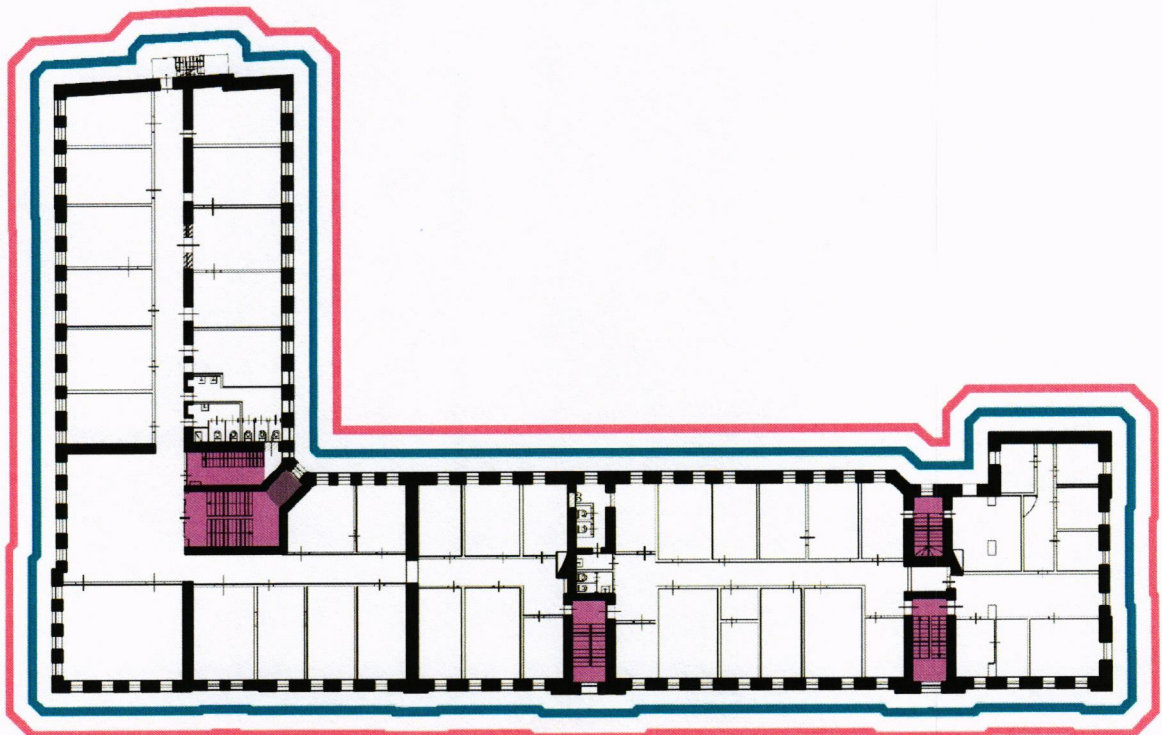
3. Первый этаж



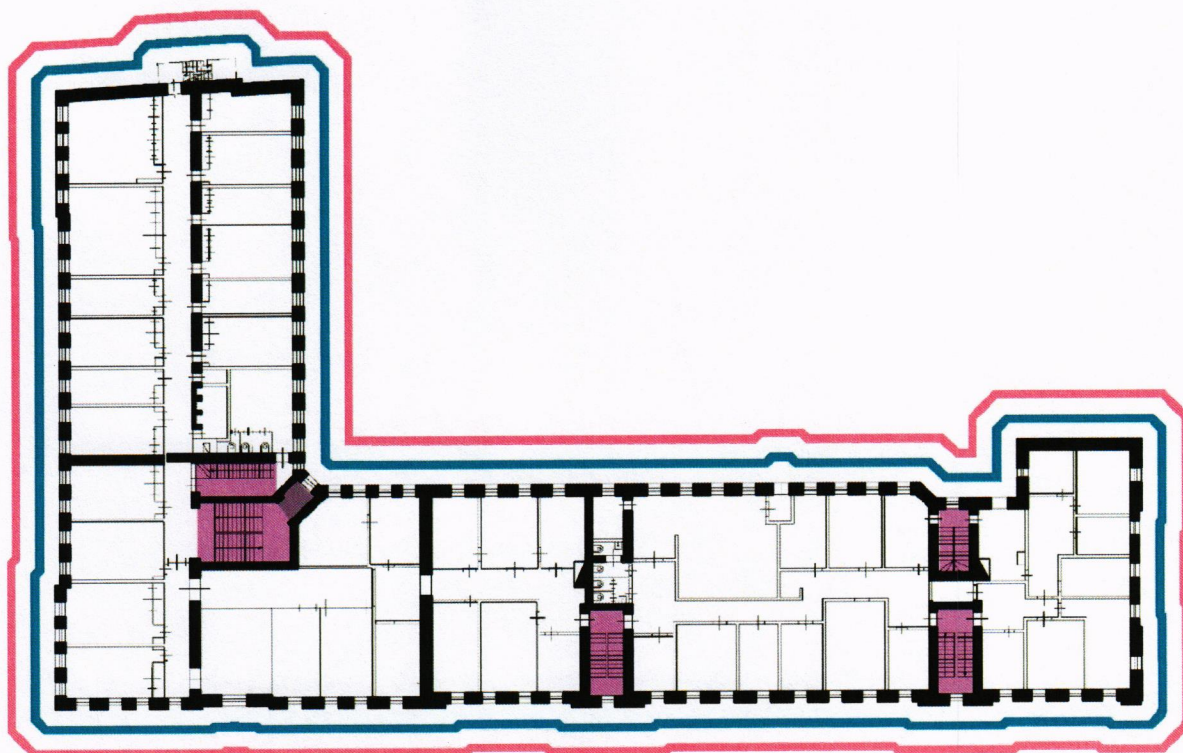
4. Второй этаж






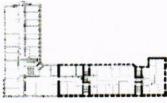


5. Третий этаж

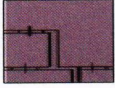


6. Четвертый этаж



Условные обозначения:

- 
 - объект культурного наследия регионального значения (памятник) "Доходный дом Я.И.Фокина, архитектор Э.К.Нирнзее, 1898–1901 гг.", 1898–1901 гг.;
- 
 - объемно-пространственная композиция четырехэтажного с подвалом здания 1898–1901 годов;
- 
 - композиционное решение и архитектурно-художественное оформление фасадов 1898–1901 годов;
- 
 - пространственно-планировочная структура интерьеров здания в пределах капитальных стен и перекрытий 1898–1901 годов;
- 
 - капитальные стены 1898–1901 годов;
- 
 - местоположение лестниц 1898–1901 годов;



- декоративное оформление интерьеров 1901 года.
