

0300000174

МИНИСТЕРСТВО КУЛЬТУРЫ СССР

/ 3.2.9 -1.55.13

ИНДЕКС

## ПАМЯТНИКИ ИСТОРИИ И КУЛЬТУРЫ СССР

(недвижимые)

СОЮЗНАЯ РЕСПУБЛИКА РСФСР

Министерство культуры. Главное управление охраны, реставрации и  
(наименование республиканского органа охраны памятников)  
использования памятников истории и культуры.

## ПАСПОРТ

I. НАИМЕНОВАНИЕ ПАМЯТНИКА Дом купчихи Морозовой

II. ТИПОЛОГИЧЕСКАЯ  
ПРИНАДЛЕЖНОСТЬ

памятник археологии	памятник истории	памятник архитектуры	памятник монумент. иск-ва
		2	

III. ДАТИРОВКА ПАМЯТНИКА (или дата исторического события, с которым связано возникновение памятника — для памятников истории)

нач. XX в.

IV. АДРЕС (местонахождение) ПАМЯТНИКА Башкирская АССР, г. Бирск,

(АССР, край, область, район, автономная обл.,

ул. Интернациональная, № 23/43

национальный округ; населенный пункт; пути подъезда)

V. ХАРАКТЕР  
СОВРЕМЕННОГО  
ИСПОЛЬЗОВАНИЯ

по перво- нач. назна- чению	культурно- просветит.	туристско- экскурсион.	лечебно- оздорови- тельн.	жилые помещения	хозяйст- венное	не исполь- зуется
	музей библ. клуб +		больн. санат. д/отд.		учреждение торгов. промышл. склад	

## ПРИЛОЖЕНИЯ:

Фото общего вида

Фото фрагментов

Генплан

Обмеры: план

фасад

разрез

Схематический план

охранной зоны

5  
9  
1  
3  
1  
1  
1

## VI. ИСТОРИЧЕСКИЕ СВЕДЕНИЯ

а)

- |  |   |
|--|---|
| { для памятников археологии                          | — история возникновения, кем и когда производились разведки и раскопки, место хранения коллекций.                     |
| { для памятников истории                             | — история возникновения: краткая характеристика событий и лиц, в связи с которыми объект приобрел значение памятника. |
| { для памятников архитектуры и монументальной иск-ва | — автор, строитель, заказчик, история создания.   |

Дом принадлежал купчихе Морозовой. Датировка дана на основании визуального осмотра здания с учетом стилистических особенностей декора.

Дом является типичным купеческим особняком с жилыми комнатами на втором этаже и торговыми помещениями на первом.

По воспоминаниям старожилов в подвале были обнаружены печи-топки и котлы для крашения тканей, которые, по-видимому, реализовались здесь же через магазин.

После Октябрьской революции здание занимали райком партии и типография. В настоящее время это учебный корпус пединститута.

б) перестройки и утраты, изменившие первоначальный облик памятника.

**В середине XX в. с южной стороны к зданию пристраиваются два одноэтажных пристроя, разбирается вход в подвал.**

в) реставрационные работы (общая характеристика, время, автор, место хранения документации)

**Не проводились.**

<div> <div>для памятников археологии</div> <div>для памятников истории</div> <div>для памятников архитектуры</div> <div>для памятников монумент. иск-ва</div> </div>	— характер культурного слоя, важнейшие находки.
	— характеристика памятника, наличие, текст и время установления мемориальной доски.
	— основные особенности планировочной, композиционно-пространственной структуры и конструкций; характер декора фасадов и интерьеров; наличие живописи, скульптуры, прикладного искусства; строительный материал, основные габариты.
	— основные особенности композиционного и колористического решения; тексты; материал, техника, размер.

Здание расположено в центре города на перекрестке двух улиц и выходит своим главным фасадом на ул. Коммунистическую. С западной стороны к дому вплотную примыкают современные одноэтажные строения.

Двухэтажный дом имеет кирпичные побеленные стены. Г-образный в плане объем завершается вальмовой крышей. Здание — характерный образец купеческого дома с эклектичной отделкой фасадов.

Главный фасад имеет симметричную композицию. На оси расположен главный вход с вытянутыми окнами лестничной клетки. По бокам главного фасада — балконы с сохранившейся кованой ажурной решеткой. Балконные двери и окна имеют прямоугольные вытянутые формы. Наличники — с имитацией замкового камня. Широкие оконные проемы 1 и 2 этажей имеют лучковые перемычки с сандриками. Междуэтажный пояс состоит из чередующихся прямоугольных и квадратных ниш. Входную часть и балконы акцентируют широкие лопатки. Завершает стены карниз с кронштейнами и поребриками. Три аттика на крыше подчеркивают симметрию главного фасада. Между ними расположены две квадратные кирпичные тумбы. Декор остальных фасадов аналогичен главному.

В интерьере на обоих этажах дома 3 поперечные кирпичные стены, две из которых образуют лестничную клетку, делят здание на три части. На втором этаже планировочная структура коридорного типа. Сохранились гладкие кафельные печи с чугунными заслонками различного рисунка. Лестница, ведущая на второй этаж, имеет деревянные ограждения с фигурными балясинами. Хорошо сохранились также двустворчатые филенчатые двери. Междуэтажные перекрытия деревянные. Крыша металлическая. Общие габариты здания в плане 30х24 м.

б) общая оценка общественной, научно-исторической и художественной значимости памятника.

Здание — характерный образец купеческого жилого дома с торговыми помещениями. Эклектичная отделка фасадов. Может рассматриваться в качестве памятника архитектуры местного значения.

# IX. ТЕХНИЧЕСКОЕ СОСТОЯНИЕ

характеристика общего состояния:

для памятников археологии	культурного слоя важнейших находок конструкций
для памятников архитектуры и истории	стен покрытий потолков пола декора, фасадов интерьеров
в интерьере:	живописи скульптуры прикл. иск-ва
для памятников монументального искусства	цоколя постаментов скульптуры грунта красочного слоя

хорошее	среднее	плохое	аварийное
+			
Б + + + + + +			

# X. СИСТЕМА ОХРАНЫ

а) категория охраны

б) дата и № документа о принятии под охрану.

союзная	республ.	местная	не состоит
			+

в) границы охранной зоны и зоны регулирования застройки (краткое описание со ссылкой на утверждающий документ).

**Не установлены.**



'D000035241'

г) балансовая принадлежность и конкретное использование **на балансе бирского пединститута. Бирский государственный пединститут**

д) дата и № охранного документа

**не имеется**

Дата составления паспорта

Составитель

**С.В.Зубова, архитектор**

(ф. и. о., должность или профессия)

*Зубова*  
(подпись)

20 августа 1989 г.

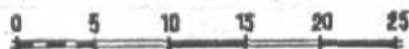
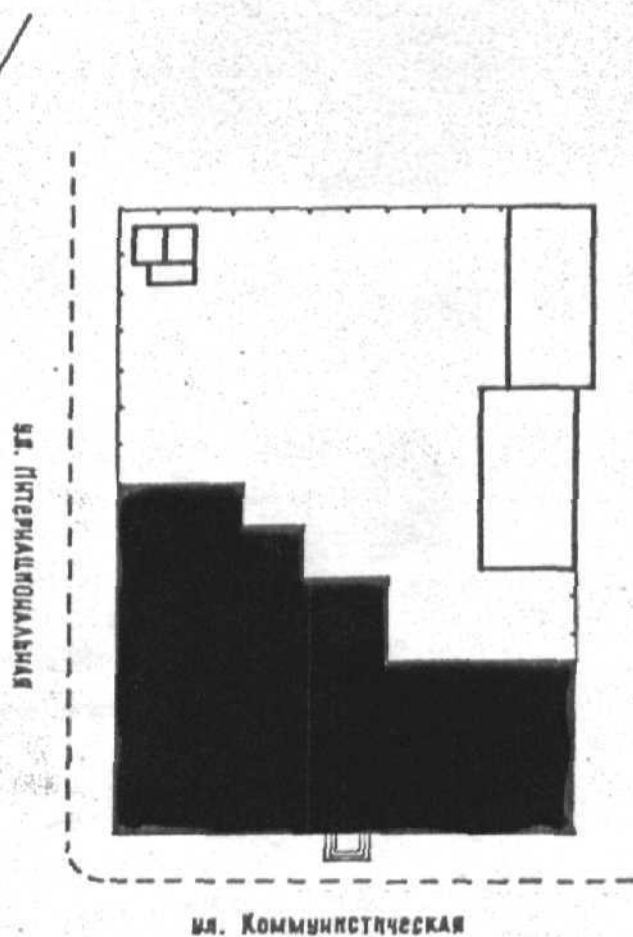


Инспектор по охране памятников

**А.Б. Шаронов**

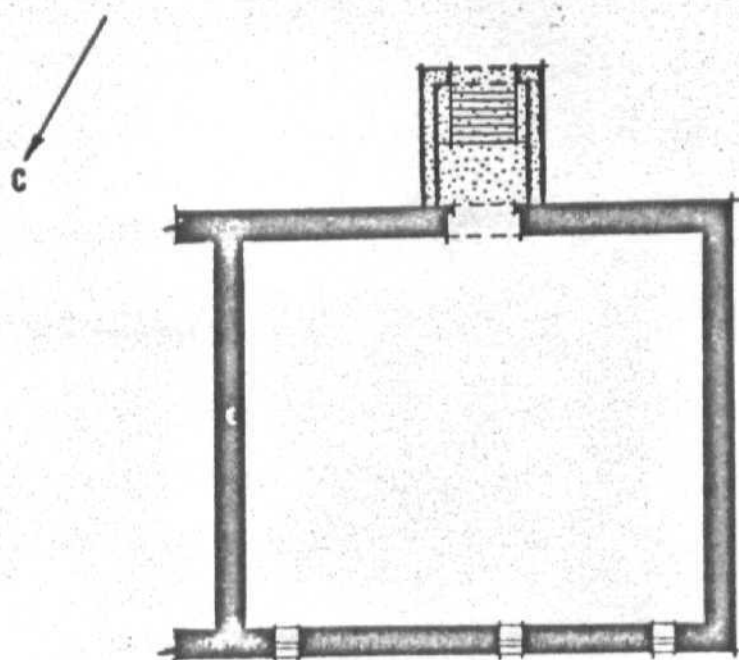
*А.Б. Шаронов*  
(подпись)

Баш.АССР  
Г. БИРСК  
УЛ. ИНТЕРНАЦИОНАЛЬНАЯ, Н 23/48  
ДОМ КУПЧИХИ МОРОЗОВОЙ, НАЧ. XX В.  
ГЕНПЛАН




ВЫПОЛНИЛА : АРХ-Р ЗУБОВА С. Б.  
ДАТА : 5. V. 1990 Г.

БАШ. АССР  
Г. БИРСК  
УЛ. ИНТЕРНАЦИОНАЛЬНАЯ, № 23/48  
ДОМ КУПЧИХИ МОРОЗОВОЙ, НАЧ. XX В.  
ПОДВАЛ



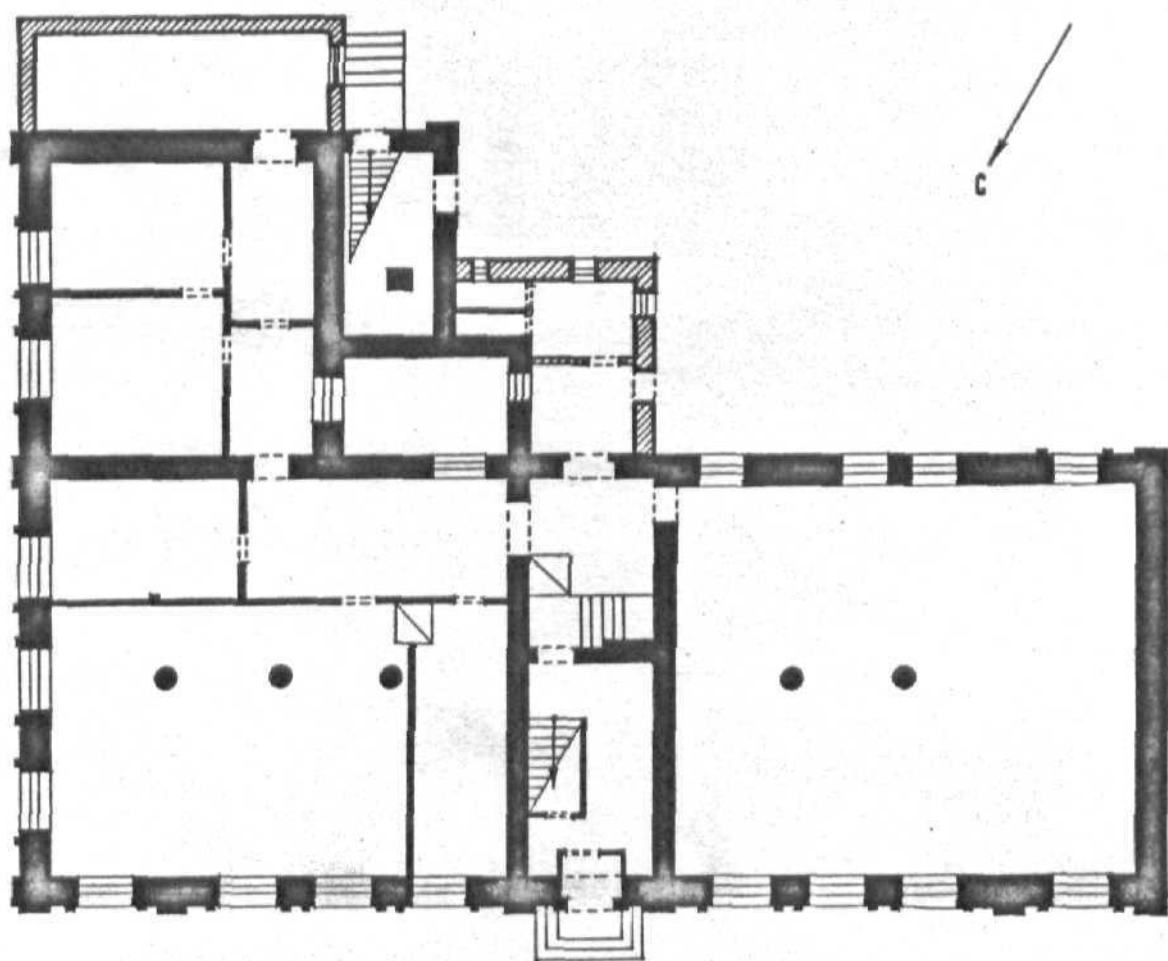
УСЛОВНЫЕ ОБОЗНАЧЕНИЯ :

 - УТРАЧЕННЫЙ ВХОДНОЙ ТАМБУР



ВЫПОЛНИЛА : АРХ-Р Зубова С.Б.  
ДАТА : 5.V.1990 г.

БАШАССР  
Г. БИРСК  
УЛ. ИНТЕРНАЦИОНАЛЬНАЯ, № 23/46  
ДОМ КУПЧИХИ МОРОЗОВОЙ, НАЧ. XX В.  
ПЛАН 1 ЭТАЖА



УСЛОВНЫЕ ОБОЗНАЧЕНИЯ :

- - НАЧ. XX В.
- ▨ - СЕР. XX В.



ВЫПОЛНИЛА : АРХ-Р ЗУБОВА С.Б.  
ДАТА : 5.V.1990 Г.



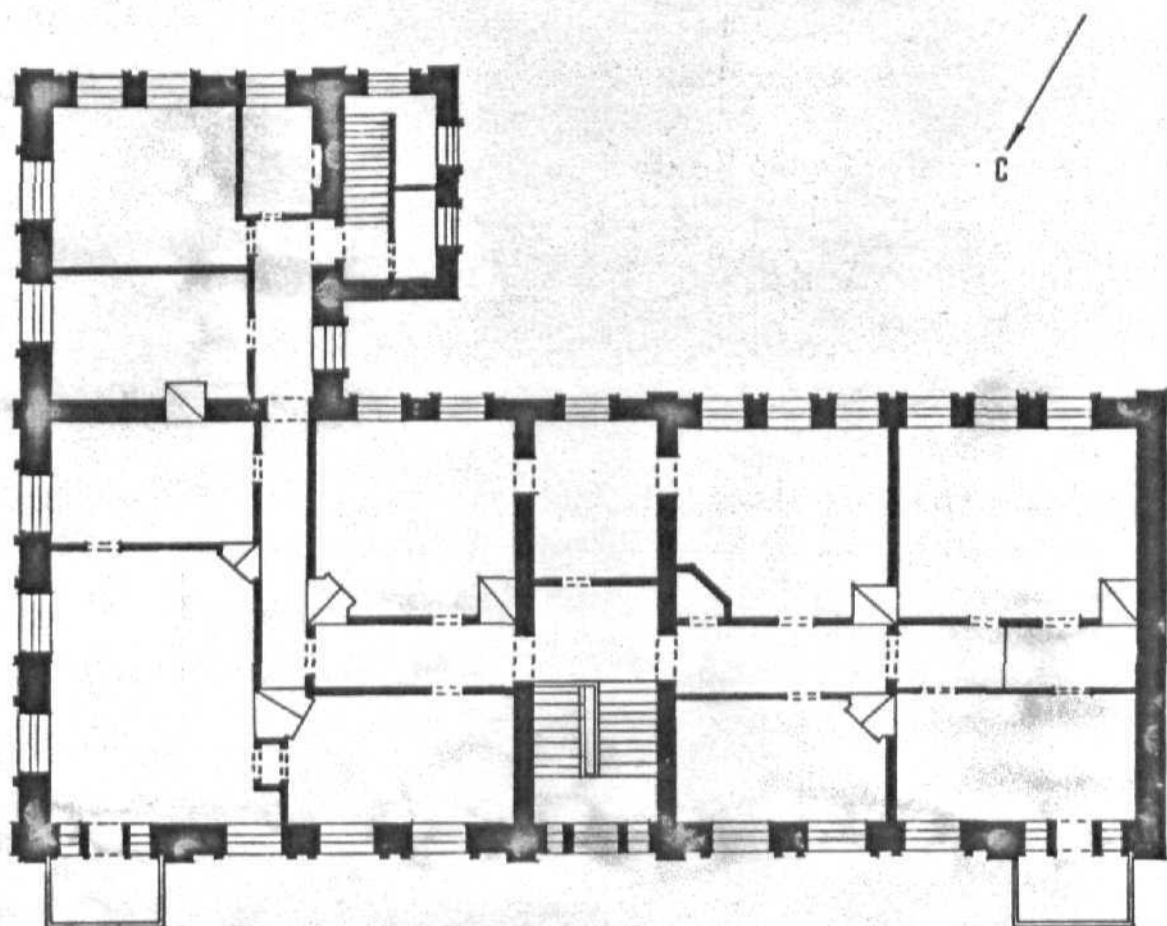
БашАССР

Г. БИРСК

УЛ. ИНТЕРНАЦИОНАЛЬНАЯ, N 23/48

ДОМ КУПЧИХИ МОРОЗОВОЙ, НАЧ. XX в.

ПЛАН 2 ЭТАЖА



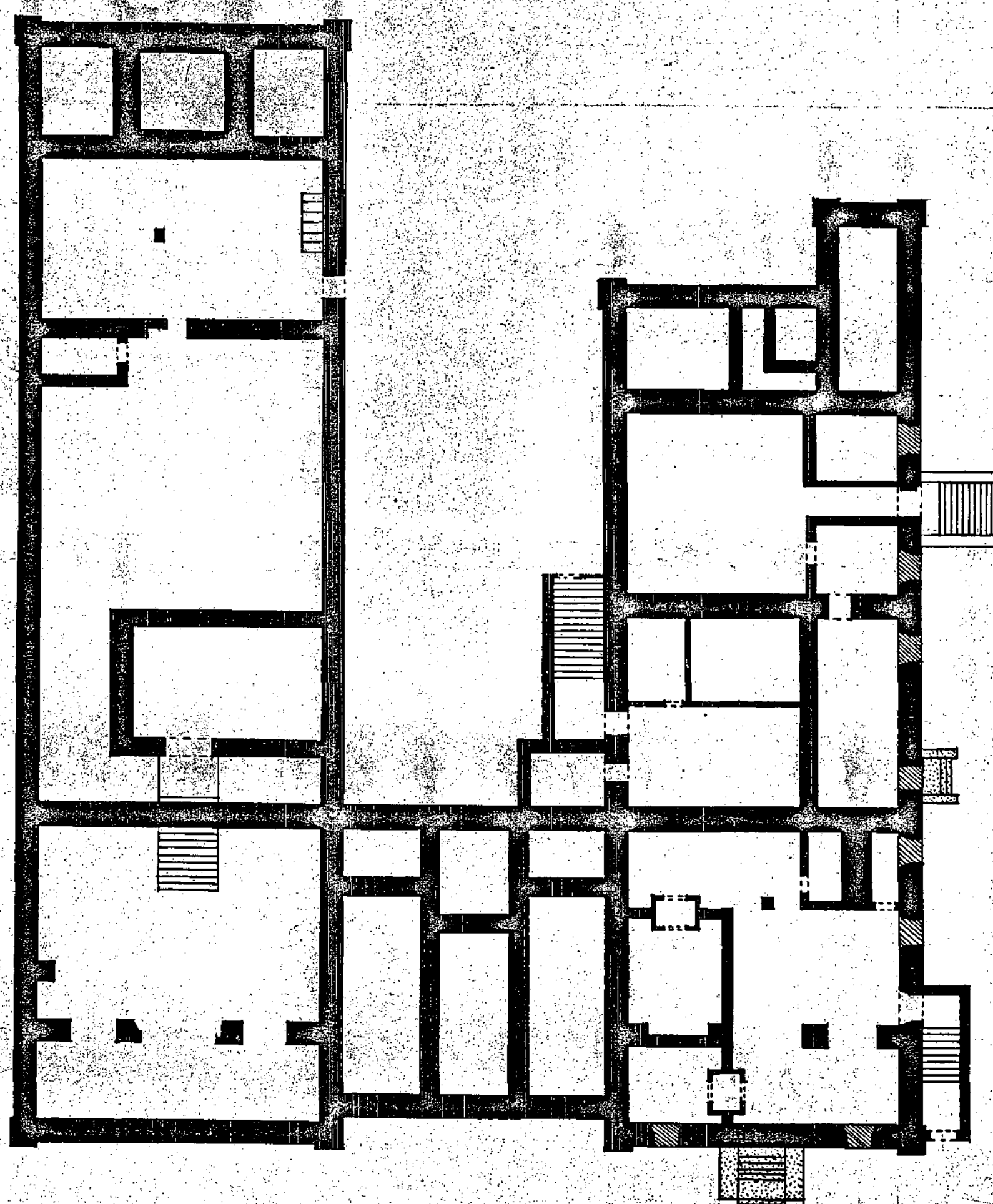
0 2 4 6 8 10 м

ВЫПОЛНИЛА : АРХ-Р ЗУБОВА С.Б.

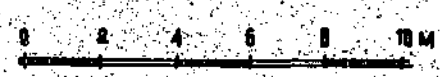
ДАТА : 5.У.1990 Г.



БАШ. АССР  
 Г. БИРСК  
 УЛ. КОММУНИСТИЧЕСКАЯ, № 54  
 ЗЕМСКАЯ УПРАВА, 1909 - 1912 Г. Г.  
 ПОДВАЛ

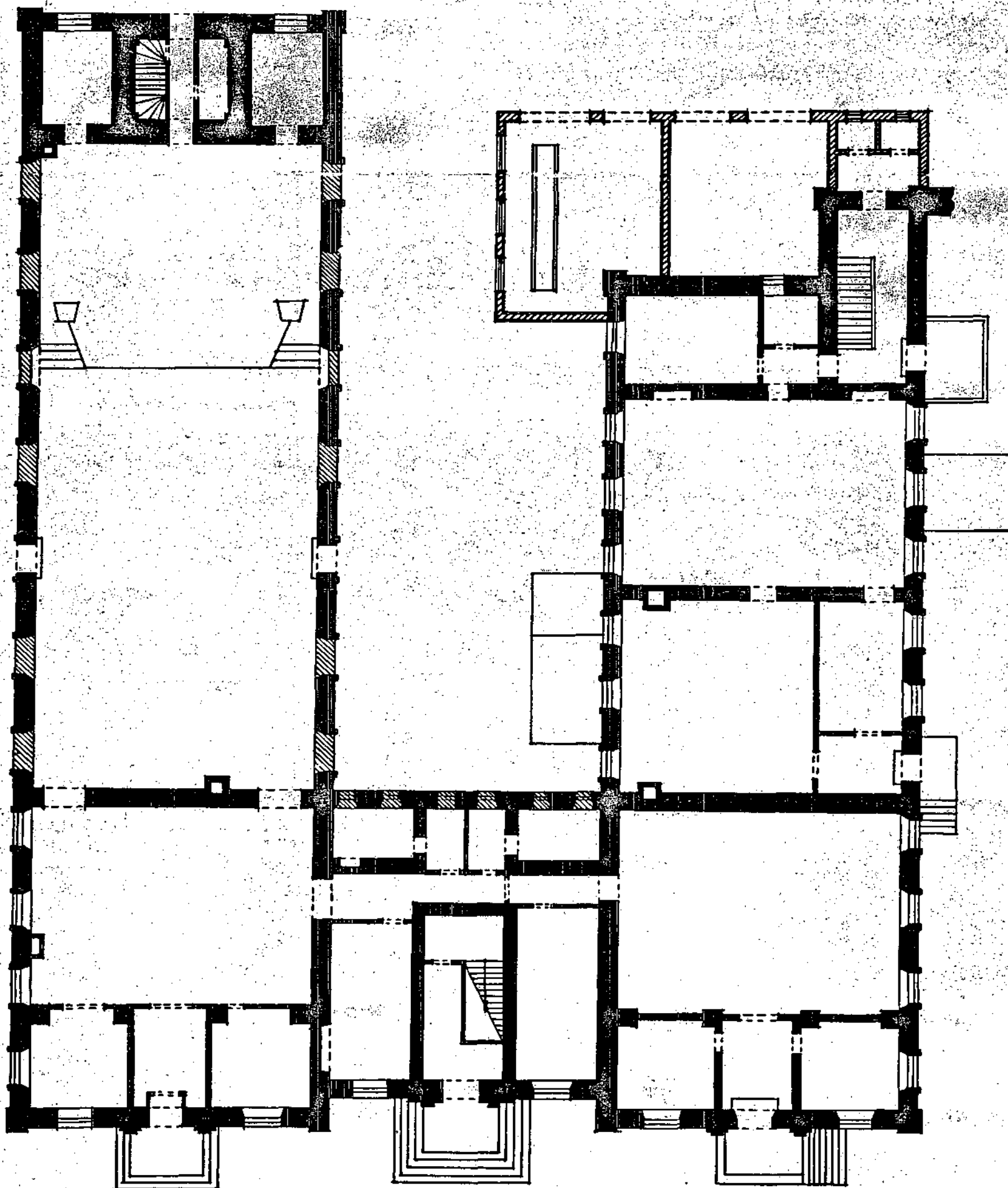


УСЛОВНЫЕ ОБОЗНАЧЕНИЯ :  
 [Hatched pattern] - ЗАЛОЖЕННЫЙ ПРОЕМ  
 [Dashed line] - УТРАЧЕННЫЕ ЭЛЕМЕНТЫ



ВЫПОЛНИЛА : АРХ - Р Зубова С.Б.  
 ДАТА : 26.V.1990 Г.

БАШ. АССР  
Г. БИРСК  
УЛ. КОММУНИСТИЧЕСКАЯ, № 54  
ЗЕМСКАЯ УПРАВА, 1909 - 1912 Г.Г.  
ПЛАН 1 ЭТАЖА



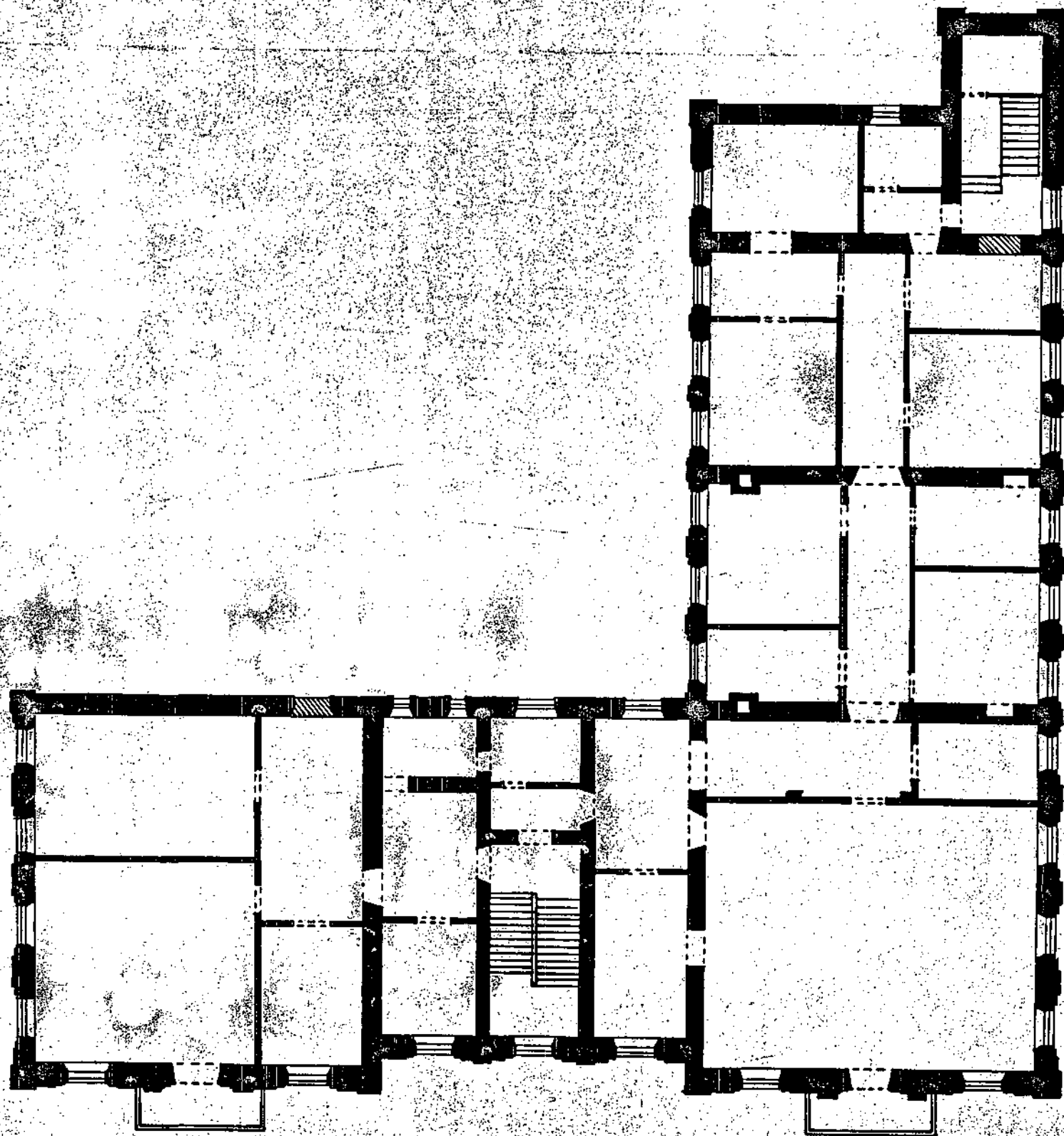
УСЛОВНЫЕ ОБОЗНАЧЕНИЯ :  
 [Hatched box] - ЗАЛОЖЕННЫЙ ПРОЕМ  
 [Solid black box] - НАЧ. XX В.  
 [Hatched box] - СЕР., КОН. XX В.



ВЫПОЛНИЛА : АРХ-Р ЗУБОВА С.Б.  
ДАТА : 26.V.1990 Г.

БАШ. АССР  
 Г. ВИРСЬ  
 УЛ. КОММУНИСТИЧЕСКАЯ, №54  
 ЗЕМСКАЯ УПРАВА, 1909-1912 Г.Г.  
 ПЛАН 2 ЭТАЖА

С



УСЛОВНЫЕ ОБОЗНАЧЕНИЯ:  
 [штрихованный прямоугольник] - ЗАЛОЖЕННЫЙ ПРОЁМ

0 2 4 6 8 10 М

ВЫПОЛНИЛА: АРХ-Р ЗУБОВА С. Б.  
 ДАТА: 28. V. 1980 Г.





БАССР г. БИРСК  
ул. Интернациональная 23/48  
Дом купчихи Морозовой  
Общий вид

фото М.А. НАГЛНОВА  
май 1990 г.





БАССР г. Бяск  
ул. Интернациональная 23/48  
Дом курчичи Морозовой  
Общий вид

фото И. А. Нагиловой  
май 1990 г.



БЯССР г. Бирск

ул. Интернационал 23/48

Дом купчихи Морозовой

Вид с юго-западной стороны

фото И.А. Негилмова  
май 1990 г.



БАССР г. Бирск

ул. Интернациональная 23/48

Дом купчихи Морозовой

Северный фасад

фото И.А. НАГУРОВА  
май 1990 г.





БАССР г. БИРСК

ул. Интернациональная 23/48

Дом купчихи Морозовой

Восточный фасад

фото М.А. НАГНМОВА  
МАЙ 1990 г.



БАССР г. БИРСК  
ул. Интернациональная 23/48  
Дом купчихи Морозовой  
Южный фасад

фото М.А. Нагимова  
май 1990 г.



БАССР г. Бирск

ул. Интернациональная 23/48

Дом купчихи Морозовой

Фрагмент северного фасада

фото Ц.А. Нагимова  
май 1990 г.





БАССР г. Бирск  
ул. Интернациональная 23/48  
Дом купчихи Морозовой  
балкон

фото И.А. Нагимова  
май 1990 г.



БАССР г. Бирск

ул. Интернациональная 23/48

Дом купчихи Морозовой

Одна 2 этажа

фото И.Я. Нагамова  
май 1990 г.



БАССР г. Бирск  
ул. Интернациональная 23/48  
Дом купчихи Морозовой  
Окно 1<sup>го</sup> этажа

фото И.А.Назимова  
май 1990 г.



БАСЕР г. Бурсе

ул. Интернациональная 23/48

Дом купчихи Морозовой

Фрагмент интерьера

фото И. А. Нагимова  
май 1990 г.





БАССР г. Бирск  
ул. Интернациональная 23/48  
Дом купчихи Морозовой  
Фрагмент интерьера

фото П. А. Нагичева  
май 1990 г.



БАССР г. Бирск  
ул. Интернациональная 23/48  
Дом купчихи Морозовой  
Лестница

фото Н. А. Нагимова  
май 1990 г.



БАССР г. Бирск

ул. Интернациональная 23/48

Дом купчихи Морозовой

Заслонка от печи

фото Н. А. НАГИНОВА  
МАЙ 1990 г.

МИНИСТЕРСТВО КУЛЬТУРЫ СССР

СОЮЗНАЯ РЕСПУБЛИКА

ПАМЯТНИКИ ИСТОРИИ И КУЛЬТУРЫ СССР (недвижимые)  
РФСР Главк охраны памятников МК РСФСР

Адрес **Баш. АССР, г. Бирск, ул. Интернациональная, № 23/48**  
(АССР, край, область: район, автономная обл.; национальный округ; населенный пункт)

# УЧЕТНАЯ КАРТОЧКА

**Дом купчихи Мо розовой**

I. НАИМЕНОВАНИЕ ПАМЯТНИКА  
II. ТИПОЛОГИЧЕСКАЯ ПРИНАДЛЕЖНОСТЬ

памятник археологии	памятник истории	памятник архитектуры	памятник монумент ис-во
		2	

нач. XX в.

III. ДАТИРОВКА ПАМЯТНИКА

VI. ХАРАКТЕР СОВРЕМЕННОГО ИСПОЛЬЗОВАНИЯ

по перво-начальному назначению	культурно-просветительное	туристско-экскурсионное	лечебно-оздоровительн.	жилищное помещение	хозяйствен-ное	не исполь-зуется
	+					

V. ХАРАКТЕРИСТИКА ТЕХНИЧЕСКОГО СОСТОЯНИЯ

VI. КАТЕГОРИЯ ОХРАНЫ

хорошее	среднее	плохое	аварийное
+			
союзная	республи.	местная	не состоит
			+
да	нет		
	+		

наличие утвержденной зоны

VII. НАЛИЧИЕ ДОКУМЕНТАЦИИ

место нахождения документов

Дата составления карточки

паспорт	фотографии	обмеры	реставрационные материалы		
+	+	+			
органы охраны		реставрационные мастерские	музей, архив НИИ		
союзная	республикан.	местная	республикан.	местная	
	+	+			

А. Б. Шаранов

20 августа 1990 г.

С.Б.Зубова  
архитектор

Инспектор по охране памятников **А.Б.Шарапов**  
(ф., и., о., подпись)  
*А.Б.Шарапов*

УЧЕТНАЯ КАРТОЧКА (оборотная сторона)

Фото или схематический план



Краткое описание

Здание расположено на перекрестке 2-х улиц Интернациональной и Коммунистической. Двухэтажный кирпичный дом имеет Г-образный в плане объем. Здание — характерный образец купеческого жилого дома с эклектичной отделкой фасадов.

Оконные проемы имеют лучковые перемычки с сандриками. Карниз с кронштейнами и поребриками. Лопатки рустованы. На крыше главного северного фасада три аттика.

В интерьерах хорошо сохранились печи, деревянная лестница с балясинами, филенчатые двери. В середине XX в. с южной стороны к зданию пристраиваются два одноэтажных пристроя.

Общие габариты здания в плане 30х24 м.