

7710928166

МИНИСТЕРСТВО КУЛЬТУРЫ СССР

2.5...1.32.1.
III, ЕКС

ПАМЯТНИКИ ИСТОРИИ И КУЛЬТУРЫ СССР
(НЕДВИЖИМЫЕ)

СОЮЗНАЯ РЕСПУБЛИКА РСФСР

Управление по охране памятников истории и культуры Министерства культуры РСФСР.
(наименование республиканского органа охраны памятников)

П А С П О Р Т

I. НАИМЕНОВАНИЕ ПАМЯТНИКА Могыла советского химика Наметкина Сергея Семеновича.

II. ТИПОЛОГИЧЕСКАЯ ПРИНАДЛЕЖНОСТЬ

памятник археологии	памятник истории	памятник архитектуры	памятник монумент. иск-ва
	5		

III. ДАТИРОВКА ПАМЯТНИКА (или дата исторического события, с которым связано возникновение памятника — для памятников истории)

1950 г.

IV. АДРЕС (местонахождение) ПАМЯТНИКА

Москва, Ленинский р-н, Фрунзенский вал 50, Новодевичье кладбище, уч. 3, ряд 59, мог. 2.
(АССР, край, область, район, автономная обл., национальный округ; населенный пункт; пути подъезда),

V. ХАРАКТЕР СОВРЕМЕННОГО ИСПОЛЬЗОВАНИЯ

по первонач. назначению	культурно-просветит.	туристско-экскурсион.	лечебно-оздоровительн.	жилищно-помещен.	хозяйственно	не используется
X	музей библ. клуб		больн. санат. д/отд.		учрежденн торгов. промышл. склад	

ПРИЛОЖЕНИЯ:

Фото общего вида — 1
 Фото фрагментов — 1
 Генплан — 1
 Обмеры: план —
 фасад —
 разрез —
 Схематический план
 охранной зоны —

VI. ИСТОРИЧЕСКИЕ СВЕДЕНИЯ

а)	для памятников археологии	— история возникновения, кем и когда производились разведки и раскопки, место хранения коллекций.
	для памятников истории	— история возникновения: краткая характеристика событий и лиц, в связи с которыми объект приобрел значение памятника.
	для памятников архитектуры и монументального иск-ва	— автор, строитель, заказчик, история создания.

НАМЕТКИН Сергей Семенович /21.6 /3.7/ 1876 - 5.8.1950/ - советский химик-органик, академик АН СССР/1939 г., член-корр с 1932 г., заслуженный деятель науки и техники РСФСР /с 1947 г./.

Родился в г. Казани.

По окончании Московского университета С.С.Наметкин работал там же под руководством выдающегося русского химика Н.Д.Зелинского /1902 - 1911 гг./. В 1911 г. он, вместе с ~~рядом~~ демократически настроенными профессорами, покинул университет в знак протеста против реакционной политики тогдашнего министра просвещения Л.А.Кассо, и стал с 1912 г. профессором московских Высших женских курсов.

В 1918 - 1930 гг. С.С.Наметкин - профессор /в 1919 - 1924 гг. - ректор/ 2-го Московского университета, в 1930 - 1938 гг. - профессор Московского института тонкой химической технологии, с 1938 г. - профессор МГУ.

С 1938 г. С.С.Наметкин являлся директором Института нефти АН СССР. Основные труды С.С.Наметкина посвящены главным образом вопросам теоретической химии углеводов, научным и практическим проблемам химии нефти, исследованию состава и свойств нефтей и природных газов СССР /Собрание трудов, тт 1-3, М. 1954-1955, имеется список трудов С.С.На-

б) перестройки и утраты, изменившие первоначальный облик памятника.

нет.

в) реставрационные работы (общая характеристика, время, автор, место хранения документации)

не проводились

VII. ОПИСАНИЕ ПАМЯТНИКА

а)	для памятников археологии	— характер культурного слоя, важнейшие находки.
	для памятников истории	— характеристика памятника, наличие, текст и время установления мемориальной доски.
	для памятников архитектуры	— основные особенности планировочной, композиционно-пространственной структуры и конструкций; характер декора фасадов и интерьеров; наличие живописи, скульптуры, прикладного искусства; строительный материал, основные габариты.
	для памятников монумент. иск-ва	— основные особенности композиционного и колористического решения; тексты, материал, техника, размер.

На могильном участке 2250см x 300см/ установлены 2 памятника:
 1 - памятник С.С.Наметкину,
 2 - памятник дочери С.С.Наметкина - Н.С.Наметкиной-Долгополовой.

Могильный памятник С.С.Наметкину представляет собой бюст ученого, высеченный в глыбе черного гранита /выс. 75см/ и установленный на прямоугольном, грубо обработанном с 3-х сторон блоке - постаменте из того же материала /90см x 70см, выс. - 120см/. Лицевая поверхность постамента полирована, вверху её - надпись врезанным лапидарным шрифтом:

Академик
 Сергей Семенович
 Наметкин

1876 - 1950

В правом нижнем углу лицевой поверхности памятника, под надписью высечено барельефное профильное изображение сидящей женщины в стилизованной древнегреческой одежде, читающей свиток - символ науки. Выс. барельефа - 57см. Памятник установлен на прямоугольной плите - стилобате из полированного черного гранита /90см x 90см, выс. - 10 см/. Передпамятником разбит цветник /190см x 170см/, ограниченный рамой из плит того же материала, что и памятник. Могильный участок обнесен металлической решетчатой оградой / выс. 120см/ с калиткой против памятника С.С.Наметкину.

- б) общая оценка общественной, научно-исторической и художественной значимости памятника. Памятник С.С.Наметкину - выдающемуся советскому ученому, внесшему большой вклад отечественной школы химиков-органиков и в разработку вопросов, связанных с изучением химии нефти для народного хозяйства страны.

Сергей Семенович Наметкин /АН СССР. Материалы к биографии ученых СССР. Серия химических наук, в. 2/ М.Л 2948.

Топчиев А.В., Сергиенко С.Д.,

VIII. ОСНОВНАЯ БИБЛИОГРАФИЯ, АРХИВНЫЕ ИСТОЧНИКИ, ИКОНОГРАФИЧЕСКИЙ МАТЕРИАЛ.

Сажин П.И. Выдающийся советский ученый С.С.Наметкин. "Труды по истории техники" в. 3, М. 1953.

IX. ТЕХНИЧЕСКОЕ СОСТОЯНИЕ

характеристика общего состояния:

для памятников археологии культурного слоя
важнейших находок

для памятников архитек-
туры и истории

в интерьере:

для памятников монументального искусства

конструкций
стен
покрытий
потолков
пола
декора фасадов
интерьеров

живописи
скульптуры
прикл. иск-ва

цоколя
постаamenta
скульптуры
грунта
красочного слоя

хорошее	среднее	плохое	аварийное
X			
X			
		-	
		-	

X. СИСТЕМА ОХРАНЫ

а) категория охраны

союзная	республ.	местная	не состоит
	X		

б) дата и № документа о принятии под охрану **Постановление Совета Министров**

~~РСФСР № 1327 от 30.09.1960 г. (приложение 2)~~

в) границы охранной зоны и зоны регулирования застройки (краткое описание со ссылкой на утверждающий документ)

не установлены

г) балансовая принадлежность и конкретное использование **На балансе Новодевичьего бюро**

~~пожарного обслуживания~~ **Управления коммунальных объектов Мосгорл** пол-

д) дата и № охранного документа

Дата составления паспорта

Составитель

Ерохин О.Г. (должность или профессия)

(подпись)

Инспектор по охране памятников

(подпись)



МОГИЛЬНЫ ПАМЯТНИК С.С.НАМЕТКИНУ.

Продолжение пункта У1/а/:

меткина/.

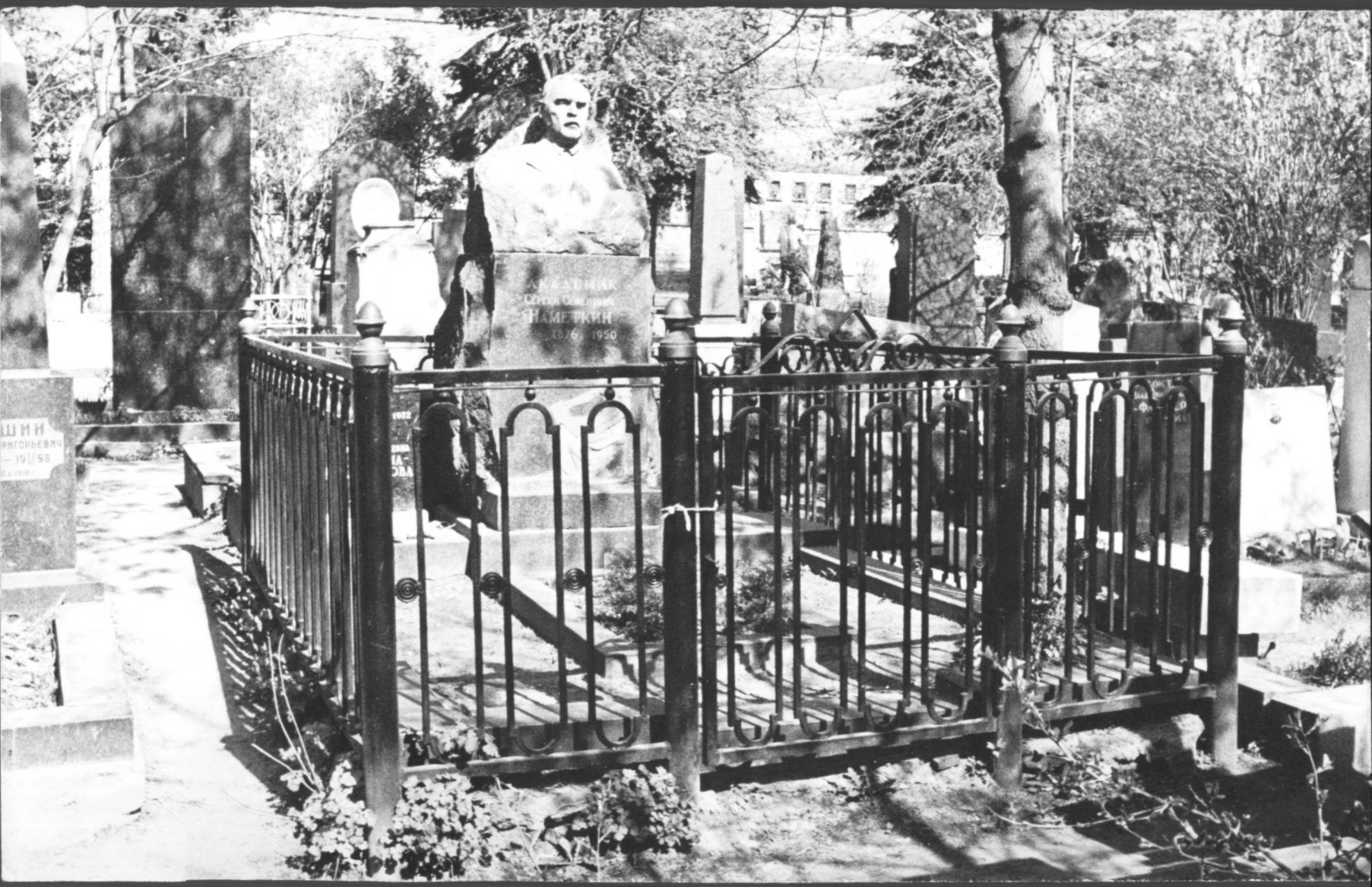
С.С.Наметкин впервые в СССР с 1927 г. читал курс химии нефти в МГУ.

С.С.Наметкин - лауреат двух Государственных премий /в 1943 - за многолетние выдающиеся научные работы в области науки и техники, и в 1949 г. - совместно с В.И.Родионовым /своим учеником/ за разработку и внедрение в производство новых методов синтеза душистых веществ/.

С.С.Наметкин за заслуги перед государством был награжден орденом Ленина, тремя другими орденами и медалями.

Продолжение пункта У111:

Лисицкий С.М. С.С.Наметкин. В кн. "Выдающиеся деятели отечественной нефтяной науки и техники" М. 1967., стр 218-225.
Б.С.Э. 3 изд., т. 17, стр. 233, библиографический портрет.



НАМЕТКИН
Сергей Самойлович
НАМЕТКИН
1876-1950

ШНИ
ГОРЬБЕВИЧ
1905-58
С.В.И.И.

2.5...I.32.I.

МИНИСТЕРСТВО КУЛЬТУРЫ СССР ПАМЯТНИКИ ИСТОРИИ И КУЛЬТУРЫ СССР (недвижимые) Индекс
СОЮЗНАЯ РЕСПУБЛИКА РСФСР, Упр. по охране памятников истории и культуры

наименование республиканского учреждения культуры Министерства культуры
Адрес Москва, Новоленинское кладбище, участок 3, ряд 59, могила 2.
АССР, край, область, район, автономная обл., национальный округ, национальный округ

УЧЕТНАЯ КАРТОЧКА

I. НАИМЕНОВАНИЕ ПАМЯТНИКА Могила химика Наметкина Сергея Семеновича

II. ТИПОЛОГИЧЕСКАЯ ПРИНАДЛЕЖНОСТЬ

памятник археологии	памятник истории	памятник архитектуры	памятник монумент. ис-ва
	5		

III. ДАТИРОВКА ПАМЯТНИКА 1950 г.

IV. ХАРАКТЕР СОВРЕМЕННОГО ИСПОЛЬЗОВАНИЯ

по первоначальному назначению	культурно-просветительное	туристско-экскурсионное	лечебно-оздоровительн.	жилые помещения	хозяйствен-ное	не исполь-зуется
X						

предлож. по использ.

V. ХАРАКТЕРИСТИКА ТЕХНИЧЕСКОГО СОСТОЯНИЯ

хорошее	среднее	плохое	аварийное
X			

VII. КАТЕГОРИЯ ОХРАНЫ

наличие утверждённой охранной зоны

союзная	республ.	местная	не состоит
	X		

да	нет
	X

VI. НАЛИЧИЕ ДОКУМЕНТАЦИИ

паспорт	фотографии	обмеры	реставрационные материалы
X	X	X	

органы охраны			реставрационные мастерские		музей, архив НИИ
союзный	республикан.	местный	республикан.	местные	
	X				

место хранения документов

Дата составления карточки

апрель 198 г.

М. П.

Ерохин О.Г.

Инспектор по охране памятников

ф., и., о., должность или профессия, подпись

ф., и., о., подпись



УЧЕТНАЯ КАРТОЧКА (оборотная сторона)

Фото или схематический план



Краткое описание

Памятник представляет собой обст Наметкина С.С. из черного гранита, установленный на прямоугольном блоке из того же материала. На полированной лицевой поверхности блока — надпись:

Академик

Сергей Семенович

Наметкин

1876 — 1950

В нижнем правом углу, под надписью — профильное изображение сидящей женщины в стилизованной древнегреческой

одежде, читающей свиток.

Памятник установлен на прямоугольной плите из того же материала. Перед памятником — цветник, ограниченный рамой из плит того же материала.

Могильный участок обнесен металлической решетчатой оградой с калиткой.