

7710488005

МИНИСТЕРСТВО КУЛЬТУРЫ СССР

3.2.252/2-1.32.1
ИНДЕКС

ПАМЯТНИКИ ИСТОРИИ И КУЛЬТУРЫ СССР (недвижимые)

РСФСР

СОЮЗНАЯ РЕСПУБЛИКА

Мин-во культуры РСФСР. Главное управление по охране и использованию памятников истории и культуры. Гос. инспекция по охране памятников архитектуры и градостроительства г. Москвы (наименование республиканского органа охраны памятников)

ПАСПОРТ

I. НАИМЕНОВАНИЕ ПАМЯТНИКА Усадьба городская (дом Бобринских)
Флигель жилой восточный

II. ТИПОЛОГИЧЕСКАЯ ПРИНАДЛЕЖНОСТЬ

памятник археологии	памятник истории	памятник архитектуры	памятник монумент. иск-ва
		2	

III. ДАТИРОВКА ПАМЯТНИКА (или дата исторического события, с которым связано возникновение памятника — для памятников истории)
кон. XVIII в., 1812-16 гг.

IV. АДРЕС (местонахождение) ПАМЯТНИКА г. Москва, Краснопресненский р-н,
ул. Качалова, 12 (АССР, край, область, район, автономии обл., национальный округ, населенный пункт, пути подъезда)

V. ХАРАКТЕР СОВРЕМЕННОГО ИСПОЛЬЗОВАНИЯ

по первонач. назначению	культурно-просветит.	туристско-экскурсион.	лечебно-оздоровительн.	жилые помещения	хозяйственное	не используется
	музей библ. клуб		больн. санат. д/отд.		учреждение торгов. промыш. склад	

ПРИЛОЖЕНИЯ:

- Фото общего вида — 3
- Фото фрагментов — 5
- Генплан —
- Обмеры: план — 2
- фасад —
- разрез —
- Схематический план
- охранной зоны —
- Вкладыш — 1 лист к п. VIIa

VI. ИСТОРИЧЕСКИЕ СВЕДЕНИЯ

а)	для памятников археологии	— истории возникновения, кем и когда производились разведки и раскопки, место хранения коллекций.
	для памятников истории	— история возникновения: краткая характеристика событий и лиц, в связи с которыми объект приобрел значение памятника.
	для памятников архитектуры и монументального искусства	— автор, строитель, заказчик, история создания.

Дата строительства восточного флигеля, автор проекта и заказчик неизвестны.

Здание представляет собой важный элемент усадьбы, структура которой в основном сложилась к концу XVIII в. при князьях Долгоруковых и дошла до наших дней с незначительными изменениями.

В 1812 г. флигель вместе со всей усадьбой сгорел, но к 1816 г. его первый этаж уже был восстановлен, а второй построен заново. Тогда здание и приобрело существующий облик.

С 1811 г. усадьба принадлежала Соковниным, а в середине XIX в. она перешла к графам Бобринским и находилась в их владении до 1917 г.

До конца XIX в. флигель, очевидно, не перестраивался. Лишь в 1895 г. был произведен капитальный ремонт, во время которого обветшавшая парадная лестница была заменена каменной и вход на южном фасаде был перенесен из его центра на место восточного окна.

В 1920-х гг. при размещении в здании квартир его первоначальная анфиладная планировка была нарушена.

В 1965-67 гг. были проведены работы по частичной реставрации и приспособлению флигеля под конторские помещения Госкомитета по делам печати при СМ РСФСР, который размещается в здании в настоящее время.

б) перестройки и утраты, изменившие первоначальный облик памятника.

В 1895 г. парадная деревянная лестница заменена каменной, установлены новые оконные переплеты, перенесен главный вход в здание. Вероятно, тогда же утрачен кованый козырек над входом.

В 1920-х гг. первоначальная анфиладная планировка здания была искажена.

В 1965-67 гг. разобраны четыре печи в торцах здания (по две на этаже), ликвидирована парадная лестница, произведена перепланировка помещений (в основном, восточных и северных).

Белокаменный цоколь скрыт культурными наслоениями.

в) реставрационные работы (общая характеристика, время, автор, место хранения документации) В 1965-67 гг. были произведены работы по частичной реставрации и приспособлению здания. Авторы проекта — арх. Либсон В.Я., Кульчинский Д.И., Жилина В.А. (мастерская № 7 "Моспроект-3"). В результате работ были отремонтированы фасады здания, заменены оконные переплеты. В интерьере работы свелись к уничтожению перегородок 1920-х годов и приспособлению планировки здания для нужд учреждения, что вызвало ее значительное изменение и утрату многих элементов первоначального оформления.

Материалы хранятся в архиве ГИОПа и архиве мастерской № 13 "Моспроект-2".

VII. ОПИСАНИЕ ПАМЯТНИКА

а)	для памятников археологии	— характер культурного слоя, важнейшие находки,
	для памятников истории	— характеристика памятника, наличие, текст и время установления мемориальной доски,
	для памятников архитектуры	— основные особенности планировочной, композиционно-пространственной структуры и конструкций; характер декора фасадов и интерьеров; наличие живописи, скульптуры, прикладного искусства; строительный материал, основные габариты,
	для памятников монумент. иск-ва	— основные особенности композиционного и колористического решения; тексты, материал, техника, размер.

Восточный флигель — один из двух идентичных боковых флигелей усадьбы — расположен в ее юго-восточной части и своим южным торцевым фасадом выходит на улицу Качалова. Вместе с главным домом, двумя полукруглыми декоративными стенками и парным ему западным флигелем он формирует парадный двор усадьбы, к которому обращен своим протяженным западным фасадом.

Небольшое двухэтажное здание в плане имеет форму сильно вытянутого с севера на юг прямоугольника. Протяженный объем флигеля покрыт двухскатной крышей. Стены первого этажа — кирпичные, второй этаж — деревянный.

Главный вход в здание, ныне не используемый, располагается в восточной части южного фасада. Другой, вспомогательный, вход на восточном фасаде связывал флигель с боковым хозяйственным двором усадьбы. Крытый переход, примыкающий к зданию с севера, соединяет его с главным домом ансамбля.

В центральной части здания сохранилась лестница. Оба этажа первоначально имели сходную анфиладную планировку. Несмотря на устройство коридоров, помещения обоих этажей, расположенные вдоль западного фасада, в основном сохранили первоначальную структуру. Исключение составляют большая гостиная с полукруглыми печами, разделенная на две комнаты, и помещения в северном торце флигеля, подвергшиеся коренной перепланировке.

Перекрытия — плоские, по деревянным балкам. Дверные и оконные перемычки — плоские, в первом этаже клинчатые.

Стены первого этажа сложены из кирпича на известковом растворе. Размер кирпича и характер кладки не просматриваются. Стены второго этажа — деревянные. Оба этажа оштукатурены известковым раствором и покрашены золотистой охрой. Цоколь здания — белокаменный.

Кровля — железная, по деревянным стропилам. Лестница — деревянная. Полы — паркетные, в коридорах — линолеум. Декор здания штукатурный. Заполнения дверных и оконных проемов — деревянные.

Здание сохранило фасады, относящиеся к середине 1810 гг., строгая композиция и рисунок деталей которых характерен для послепожарной застройки Москвы. Протяженный характер объема флигеля подчеркивают мощный междуэтажный карниз и меньший по высоте венчающий карниз. /см. вкладыш № I/

с) общая оценка общественной, научно-исторической и художественной значимости памятника.

Восточный жилой флигель — важный элемент городской усадьбы кон. XVIII — нач. XIX в. "Дом Бобринских". Скромная архитектура фасадов, дошедшая до нашего времени, почти без изменений, относится к сер. 1810-х гг. и характерна для послепожарной застройки Москвы. Сохранились также многие элементы первоначальной планировки и оформления интерьеров.

VIII. ОСНОВНАЯ БИБЛИОГРАФИЯ, АРХИВНЫЕ ИСТОЧНИКИ, ИКОНОГРАФИЧЕСКИЙ МАТЕРИАЛ.

См. паспорт на "Ансамбль".

IX. ТЕХНИЧЕСКОЕ СОСТОЯНИЕ

характеристика общего состояния:
для памятников археологии

культурного слоя
важнейших находок

для памятников архитек-
туры и истории

конструкций
стен
покрытий
потолков
пола
декора фасадов
интерьеров

в интерьере:

живописи
скульптуры
прикл. иск-ва

для памятников монументального искусства

цоколя
постаментов
скульптуры
грунта
красочного слоя

хорошее	среднее	плохое	аварийное
+			
+			
+			
+			
+			
+			

X. СИСТЕМА ОХРАНЫ

а) категория охраны

союзная	республ.	местная	не состоит
	+		

б) дата и № документа о принятии под охрану Постановление СМ РСФСР № 1327
от 30.УШ.60 г.

в) границы охранной зоны и зоны регулирования застройки (краткое описание со ссылкой на утверждающий документ)

Охранная зона находится в стадии корректировки.

г) балансовая принадлежность и конкретное использование На балансе Госкомитета по
делам печати при СМ РСФСР, конторские помещения

д) дата и № охранного документа Охранное обязательство № 252 от 26 апр. 1983г.

дата составления паспорта

Составитель Белоконь А.А., ст.архит.

(ф. и. о., должность или профессия)

ОКТАБРЬ 1984г.

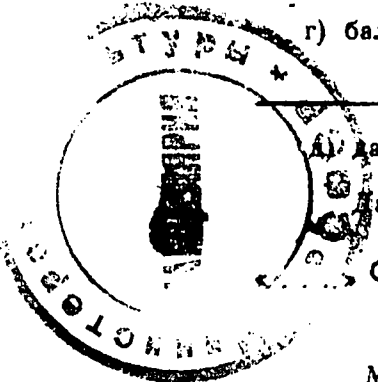
(подпись)

Инспектор по охране памятников _____

М. П.

(подпись)

(Handwritten signature)



Вкладыш № I

г. Москва, Краснопресненский р-н,
ул. Качалова, 12

Усадьба городская (дом Бобринских)
Флигель жилой восточный
кон. XVIII в., 1810-е гг.

УП. а) /продолжение/

Торцевые фасады завершаются фронтонами с полукруглыми слуховыми окнами. Окна первого этажа на западном и южном фасадах имеют завершения в виде веерных штукатурных замков, а на южном, кроме того, обрамлены узкими наличниками (вероятно, позднейшего происхождения).

На восточном фасаде они декора не имеют. Окна второго этажа по высоте больше окон первого. Они венчаются горизонтальными сандриками, на южном фасаде, в отличие от остальных, опирающимися на пару кронштейнов.

Все стены здания гладкие, за исключением южной, в первом этаже обработанной горизонтальным рустом.

Первоначальная планировка здания легко читается. Сохранились многие элементы оформления его интерьеров. Все старые перегородки имеют тянутые карнизы. В здании сейчас осталось четыре печи: две полукруглые в парадной гостиной и две в первом этаже. Печи парадной гостиной облицованы неполированными изразцами; остальные - белым кафелем размером 17х34 см. Сейчас все изразцы зашпаклеваны и покрашены. Во втором этаже сохранились почти все двери начала XIX в. Ограждение лестницы выполнено во время реставрации по образцу балюстрады центральной лестницы главного дома, ведущей со второго на третий этаж. Тогда же поздние Т-образные переплеты были заменены на шести- и восьмичастные, аналогичные сохранившимся переплетам западного флигеля. В комнате второго этажа, выходящей окнами на южный фасад, сохранился липовый паркет со вставками черного дерева нач. XIX в., а в парадной гостиной - дубовый паркет кон. XIX в.









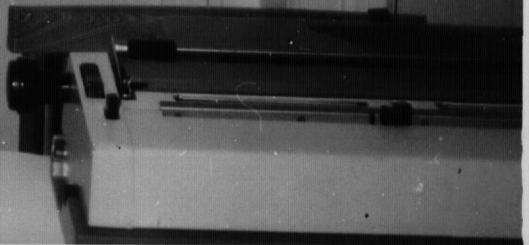


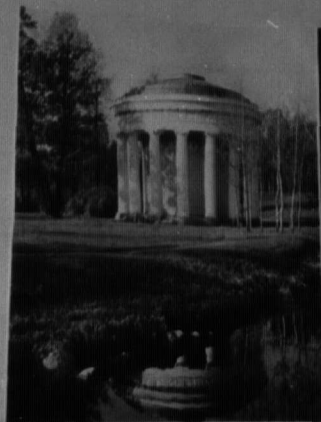




77

FOR
2





1984

JANUARY	
1	2
3	4
5	6
7	8
9	10
11	12
13	14
15	16
17	18
19	20
21	22
23	24
25	26
27	28
29	30
31	
FEBRUARY	
1	2
3	4
5	6
7	8
9	10
11	12
13	14
15	16
17	18
19	20
21	22
23	24
25	26
27	28
29	
MARCH	
1	2
3	4
5	6
7	8
9	10
11	12
13	14
15	16
17	18
19	20
21	22
23	24
25	26
27	28
29	30
31	
APRIL	
1	2
3	4
5	6
7	8
9	10
11	12
13	14
15	16
17	18
19	20
21	22
23	24
25	26
27	28
29	30
	31
MAY	
1	2
3	4
5	6
7	8
9	10
11	12
13	14
15	16
17	18
19	20
21	22
23	24
25	26
27	28
29	30
31	
JUNE	
1	2
3	4
5	6
7	8
9	10
11	12
13	14
15	16
17	18
19	20
21	22
23	24
25	26
27	28
29	30
31	
JULY	
1	2
3	4
5	6
7	8
9	10
11	12
13	14
15	16
17	18
19	20
21	22
23	24
25	26
27	28
29	30
31	
AUGUST	
1	2
3	4
5	6
7	8
9	10
11	12
13	14
15	16
17	18
19	20
21	22
23	24
25	26
27	28
29	30
	31
SEPTEMBER	
1	2
3	4
5	6
7	8
9	10
11	12
13	14
15	16
17	18
19	20
21	22
23	24
25	26
27	28
29	30
	31
OCTOBER	
1	2
3	4
5	6
7	8
9	10
11	12
13	14
15	16
17	18
19	20
21	22
23	24
25	26
27	28
29	30
31	
NOVEMBER	
1	2
3	4
5	6
7	8
9	10
11	12
13	14
15	16
17	18
19	20
21	22
23	24
25	26
27	28
29	30
	31
DECEMBER	
1	2
3	4
5	6
7	8
9	10
11	12
13	14
15	16
17	18
19	20
21	22
23	24
25	26
27	28
29	30
31	

Г. МОСКВА

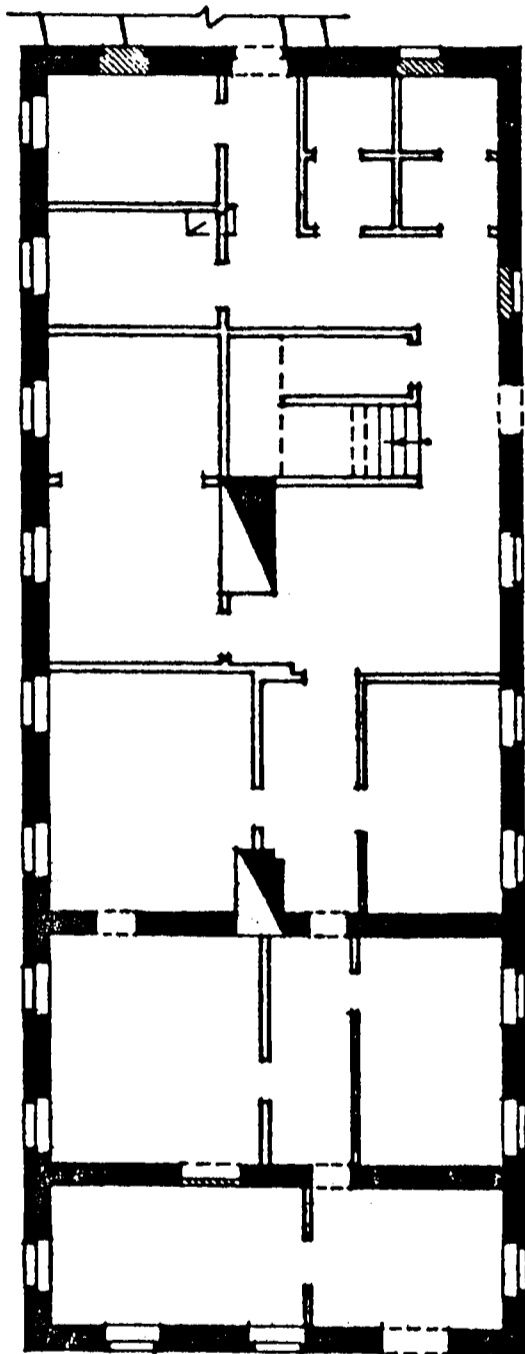
КРАСНОПРЕСНЕНСКИЙ Р-ОН

УСАДЬБА ГОРОДСКАЯ /ДОМ БОБРИНСКИХ/

ФАНГЕЛЬ ЖИЛОЙ ВОСТОЧНЫЙ, КОН. XVIII В., 1812-16 гг.

УЛ. КАЧАЛОВА, 12

1^й ЭТАЖ



3



КОН. XVIII В., 1812-16 гг.

МОСПРОЕКТ-2^а
МАСТЕРСКАЯ №13
БЕЛОКОНЬ А.А.

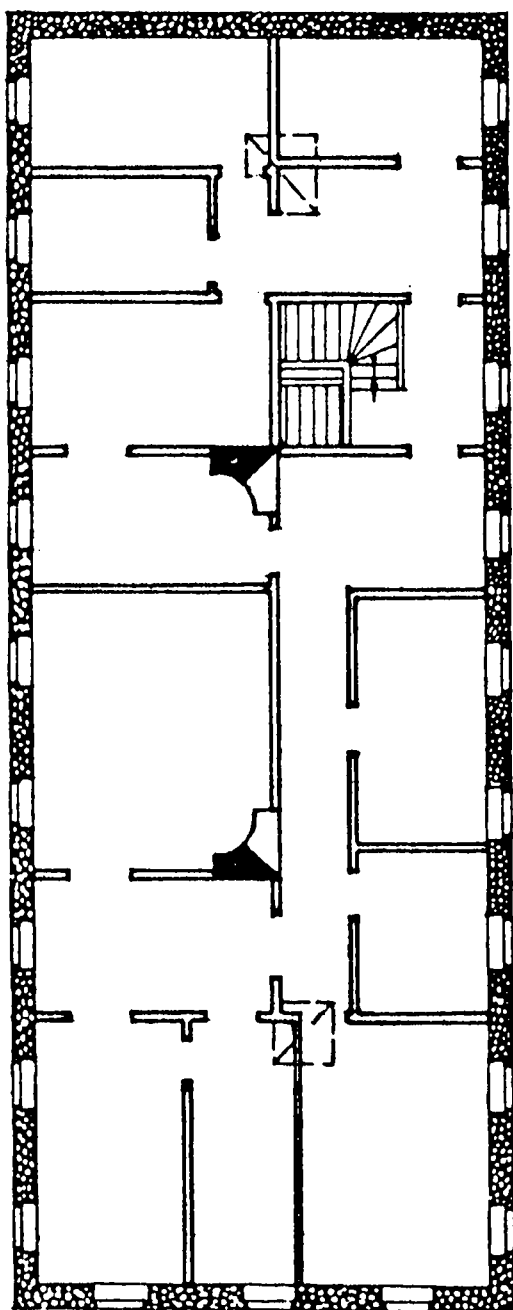
1981

Г. МОСКВА

КРАСНОПРЕСНЕНСКИЙ Р-ОН

УСАДЬБА ГОРОДСКАЯ /ДОМ БОБРИНСКИХ/
ФЛИГЕЛЬ ЖИЛОЙ ВОСТОЧНЫЙ, КОН. XVIII В., 1812-16 гг.
УЛ. КАЧАЛОВА, 12

2^й ЭТАЖ



3



1812-16 гг.

МОСПРОЕКТ-2^о
МАСТЕРСКАЯ №13
БЕЛОКОНЬ А.А.

1984-

СОЮЗНАЯ РЕСПУБЛИКА РСФСР Мин. культ. Гл. упр. по охране и использ. пам. ист. и культ. Гос. Инсп. по охране пам. архит. и градостр-та, Москвы.
Адрес: Г. Москва, Краснопресненский р-н, ул. Качалова, 12.

(АССР, край, область, район, автономная обл., национальный округ, населенный пункт)

УЧЕТНАЯ КАРТОЧКА

I. НАИМЕНОВАНИЕ ПАМЯТНИКА Усадьба горюдочая/Дом Бобринских/Флигель жилой

II. ТИПОЛОГИЧЕСКАЯ ПРИНАДЛЕЖНОСТЬ

памятник археологии	памятник истории	памятник архитектуры	памятник монумент. ис-ва
		2	

III. ДАТИРОВКА ПАМЯТНИКА кон. XVIII, 1812-1877.

IV. ХАРАКТЕР СОВРЕМЕННОГО ИСПОЛЬЗОВАНИЯ

по первоначальному назначению	культурно-просветительное	туристско-экскурсионное	лечебно-оздоровительный	жилое помещение	хозяйственное	не используется
					+	

предлож. по использ.

V. ХАРАКТЕРИСТИКА ТЕХНИЧЕСКОГО СОСТОЯНИЯ

хорошее	среднее	плохое	аварийное
+			
союзная	республ.	местная	не состоит
	+		

VI. КАТЕГОРИЯ ОХРАНЫ

наличие утвержденной охранной зоны

да	нет
	+

VII. НАЛИЧИЕ ДОКУМЕНТАЦИИ

паспорт	фотографии	обмеры	реставрационные материалы
+	+	+	+

место хранения документов

органы охраны			реставрационные мастерские		музей, архив. <u>ВНИИ ИСКУССТВОВ.</u>
союзный	республикан.	местный	республикан.	местные	
	+	+		+	

Дата составления карточки Октябрь 1984 г.

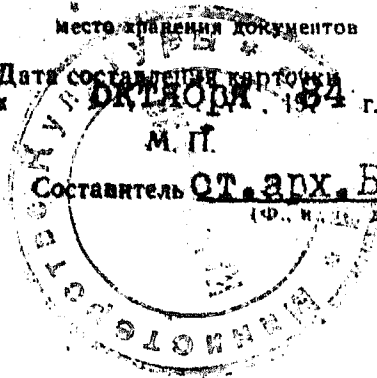
М. П.

Составитель ст. арх. Белоконов А.А.

(Ф., и. д., должность или профессия; подпись)

Инспектор по охране памятников

(Ф., и., о. подпись)



УЧЕТНАЯ КАРТОЧКА (оборотная сторона)

Краткое описание

Фото или схематический план



Восточный жилой флигель—один из двух идентичных боковых флигелей усадьбы. Дата его строительства, автор и заказчик неизвестен. В кон. XVIII в., когда усадьба принадлежала князьям Долгоруковым, флигель уже существовал. В 1812 г. он сгорел, но к 1816 г. был восстановлен другим владельцем усадьбы, П. Ф. Соковниным. Флигель расположен в юго-восточной части усадьбы и вместе с главным домом, парным ему западным флигелем и декоративными стенками он формирует парадный двор, к которому обращен своим протяженным западным фасадом. Небольшое двухэтажное здание в плане имеет форму вытянутого с севера на юг прямоугольника. Первый этаж—каменный, второй—деревянный. Первоначальная или поздняя планировка обоих этажей флигеля неясна устройством коридоров. Строгая архитектура фасадов, дошедшая до наших дней почти без изменений, относится к 1812—1816 гг. и характерна для послепожарной застройки Москвы. В интерьерах здания сохранились многие элементы их первоначального оформления.