

# ПАМЯТНИКИ ИСТОРИИ И КУЛЬТУРЫ СССР (недвижимые)

СОЮЗНАЯ РЕСПУБЛИКА РОССИЯ

~~Историческое-культурное наследие территории, являющееся памятником истории и культуры.~~  
Культуры.

## П А С П О Р Т

I. НАИМЕНОВАНИЕ ПАМЯТНИКА Комплекс Благовещенского собора.

II. ТИПОЛОГИЧЕСКАЯ ПРИНАДЛЕЖНОСТЬ

памятник археологии	памятник истории	памятник архитектуры	памятник монумент. иск-ва
		4	

III. ДАТИРОВКА ПАМЯТНИКА (как дата исторического события, с которым связаны архитектурные памятники — для памятников истории)Вт. пол. XVI в., вт. пол. XIX в.

IV. АДРЕС (местонахождение) ПАМЯТНИКА

Архангельская обл., Котляковский р-н, п. Соколовское, Музейный пер.  
(АССР, края, области, район, автономная обл.)

наименование озера, населенной точки, пути сообщения

V. ХАРАКТЕР СОВРЕМЕННОГО ИСПОЛЬЗОВАНИЯ

по первонач. назначению	культурно-просветит.	туристско-экскурсион.	вещно-памятниковед.	научно-исследовательск.	хозяйственно-культурн.	не используется
	музей-заповедник		бюльвар, парк, двор.		учреждение, торговля, промпред. зона	

### ПРИЛОЖЕНИЕ

Фото объекта вида — 2

Фото фрагментов — 16

Генплан — 1

Обмеры: план —

фасад —

разрез —

схема фотофиксации — 1

встречной речи —

выкладки в разделах VIIa, VIIb, VIII — 3 стр.

VI. ИСТОРИЧЕСКИЕ СВЕДЕНИЯ

- |      |  |  |
|------|--|--|
| а) { | для памятников архитектуры                             | — история возникновения, кем и когда первоначально возведены и расширены, место хранения коллекции.                    |
|      | для памятников истории                                 | — история возникновения, краткая характеристика событий и лиц, а также с историч. об'ект. прибора: название памятника. |
|      | для памятников архитектуры и монументального искусства | — автор, стиль, эпоха, название, история создания.   |

Комплексу Благоевцевского собора посвящаются на протяжении вт.половинки XVI в. - кон.XIX века. Собор выстроен на средства купцов Строгановых в 1560 - 1584 гг. Ураг был частично перестроен в XVIII в. /сделаны новые главы, заложены арки галерей/. После пожара в 1819 - 1826 гг. заново сооружены иконостас, придел и колокольня собора. /Подробнее историю строительства Благоевцевского собора - см. паспорт на собор/. В 1826 г. сооружена часовня-усыпальница Строгановых /см. паспорт/.

Благоустройство территории Благоевцевского собора относится ко второй половине XIX века. В 1869 г. возведены деревянные набережная /свайный обруб/, укрепившая береговую обран Вычегода. Территория собора была обнесена оградой с угловыми башнями и воротами. В 1888 г. в юго-западном углу оград /вероятно, на месте башни/ построена часовня с двумя иконами на её фасадах - Спас и Владимира, в память о посещении собора в 1885 году великим князем Владимиром Александровичем.

В настоящее время в комплексе Благоевцевского собора входят:

- 1/ Благоевцевский собор, 1560-1584 гг., 1819-1826 гг. /см. паспорт/
- 2/ Часовня-усыпальница Строгановых, 1826 г. /см. паспорт/
- 3/ Стрела, вт. пол. XIX в.
- 4/ Северные ворота, вт. пол. XIX в. /см. выданы в I/

Изменений и утрат в комплексе нет.

а) реставрационные работы (общая характеристика, время, автор, место хранения документации)

Реставрационные работы - см. в паспорте на Благоевцевский собор.

## VII. ОПИСАНИЕ ПАМЯТНИКА

для выставочной экспозиции

для выставочной экспозиции

для выставочной экспозиции

для выставочной экспозиции

— характер культурного зода, каменными выделка,

— характеристика памятника, наличие текста и другие установления мемориальной доски.

— основные особенности архитектурной, композиционно-пространственной структуры и конструктивной характер декора фасада и интерьерной отделки помещений, скульптуры, прикладного искусства, строительный материал, основные габариты.

— основные особенности композиционного и колористического решения: цвета, материал, отделка, размер.

Комплекс Благословенского собора расположен на высоком правом берегу р. Вичегды. Мем., на котором он стоит имеет полукруглый выступ в сторону реки, который оформлен в виде деревянной набережной. К Вичегде комплекс обращен широкой стороной. С севера и запада вдоль границ участка проходят Музейный пер. В нескольких метрах к востоку расположено небольшое озеро. Комплекс занимает небольшой участок, но композиция близкий к прямоугольной трапеции.

Архитектурной доминантой комплекса является стоящий в центре монументальной пятиглавой трёхапсидной с балконами и приделами собор на подклете, выстроенный в характерных для эт. пол. XVI в. формах. К нему примыкает высокая трёхъярусная колокольня в стиле позднего классицизма. В нескольких метрах к северу от храма расположена часовня-успальница Строгановых — небольшое квадратное в плане сооружение в стиле позднего классицизма.

Территория комплекса по всему периметру обнесена невысокой оградой — кирпичными квадратными в сечении столбами на высоком парапете, между которыми сделана металлическая решётка несложного рисунка.

/ см. вкладки № 1 /

5) общая оценка общественной, научно-исторической и художественной значимости памятника.

Архитектурный комплекс, включающий равноновременные постройки, выдержанные в различных стилях. Главенствующее место в нём принадлежит значительному памятнику древнерусской архитектуры XVI в. Благословенскому собору, играющему доминирующую роль в панораме города.

VIII. ОСНОВНАЯ ЭПИГРАФИКА, АРХИВНЫЕ ИСТОЧНИКИ, ИКОНОГРАФИЧЕСКИЙ МАТЕРИАЛ.

I/Богусевич В.А. Новый архитектурный тип в русской зодчестве 16-го и 17-го столетий. — Сборник работ аспирантов ГАИМК, Л., 1929, стр. 93-100.

/ см. вкладки № 3 /



Вкладыш к плану "Комплекса Благовещенского собора,

Архангельская обл., Комлаевский р-н, г. Салым, ч. 1, Музейный пер."

К разделу УIа/Продолжение/:

- 5/Западные ворота, вт. пол. XIX в.
- 6/Сваяная калитка, вт. пол. XIX в.
- 7/Восточная калитка, вт. пол. XIX в.
- 8/Юго-восточная башня, вт. пол. XIX в.
- 9/Северо-восточная башня, вт. пол. XIX в.
- 10/Северо-западная часовня, вт. пол. XIX в.
- 11/Юго-западная часовня, 1888 г.

К разделу УIIа/Продолжение/:

С запада, на центральной оси собора, и с севера, напротив колокольни в левой ограде включены кирпичные трёхрядные ворота. Арочные проёмы/центральные и боковые/увеличены по центру глухими восьмигранными барабанчиками с луковичными главками. Ворота почти одинаковые по композиции, однако средние пилон западных ворот с внешней стороны украшены трёхчетвертными колоннами. Кроме того, на западных воротах у боковых проёмов отсутствуют колоннады барабанчиков. Вместо них шаровидные главки с крестами установлены на цилиндрические постаменты. В боковых проёмах обеих ворот сохранилось одностворчатое железное рёвбёг, по рисунку напоминающее рёвбёгу ограды.

В восточной и правой двоях ограды устроены две одинаковые кирпичные калитки - повышенные арочные перемычки между двумя пилонными, завершённые восьмигранными барабанчиками. С внешней стороны пилон обработаны прямоугольными выемками.

Северо-западный угол ограды занимает кирпичная часовня. Квадратный в плане объём имеет с каждого фасада треугольные ниши и завершённые. Восьмигранный глухой барабанчик с луковичной главкой увеличивает композицию. На каждом фасаде расположено по одному арочному

Выкладки № 2 к паспорту "Комплекса Благовещенского собора,  
Архангельская обл., Котляковский р-н, г. Сольвычегодск".

К разделу VIIa / Продолжение /:

пробу/с запад-восточной пробы, с севера и юга - окна, с востока -  
лодное окно/Окна обрамлены рамочными наличниками, над входом - килот.  
Углы часовни закреплены массивными далами. Внутри часовни сохрани-  
лась рама для иконы, приотавленная к восточной стене. Часовни в юго-  
западном углу ограды - проде по архитектуре. Квадратное в плане стро-  
ение с четырехкокатной кровлей завершено глухим восьмиграным бараба-  
ном с луковичной главой. Фасады почти во всю плоскость расчленены  
пирами. С юга - оконный пробы, с запада - восточной. Восточные углы от-  
рады закреплены углыми гранитными башнями. На высоком южном прусе  
помещен иконостас верхний. К северо-восточной башне с юга примыкает  
прямоугольный в плане объем с окнами помещенным выходы  
в оборудованных ит. пол. XIX в. системы германской и русской иконо-  
-вертовая, обработка шп - подокрбна, размеры кирпича: 27/27,5/13

К разделу VIII / Продолжение /: #13,5/ x 6,5 см

2/ Г. Бочаров, В. Виголов, Сольвычегодск, Великий Устюг, Тотма, М, 1963,  
стр. 24-68

3/ Брайцева О. М., Сольвычегодск конца XVII века, - "Архитектурное наслед-  
ство", № 24, М, 1976, стр. 79.

4/ Брайцева О. М., Строгановские постройки рубежа XVII-XVIII веков,  
М, 1977, стр. 26.

5/ Дунаев В. И., Сольвычегодск. - "Гали", 1914, №3, стр. 44-55

6/ Ежелев В. А., Сольвычегодск и памятники былой его культуры,  
Великий Устюг, 1926, стр. 20-31

7/ "Известия археологической комиссии", вып. 61, Пг, 1916, стр. 5-10.

8/ Макаренко Н. В., Иконостас Девиней Руск. У Соли Вычегодскоя, Пг, 1916,  
стр. 44-68, IOC-II2.

/ см. выкладки № 3/

Вклады № 3 к паспорту "Комплекс Благовещенского собора,  
Архангельская обл., Котласский р-н, г. Сольвычегодская."

К разделу VIII/Продолжение/:

- 9/ Подьяпольский С.С., По Сухоне и Северной Двине, М., 1969, стр. 53-57
- 10/ Ростопланов А.А., Сольвычегодские соборы. - "Старые годы", 1912,  
декабрь, стр. 53-54.
- 11/ Степановский И.К., Вологодская старина, Историко-археологический  
сборник, Вологда, 1890, стр. 32, 207-210.
- 12/ Суворов Н.И., Сольвычегодский Благовещенский собор, Вологда, 1891,

Планы, кроки, фотографии и негативы хранятся в Архангельском  
областном управлении культуры.









































МИНИСТЕРСТВО КУЛЬТУРЫ СССР • ПАМЯТНИКИ ИСТОРИИ И КУЛЬТУРЫ СССР (использовать) 3.4. 1.9.7.  
 СОЮЗНАЯ РЕСПУБЛИКА РСФСР МК Гл. упр. по окр. нар. н. м. и культ. (использовать)

Адрес: Архангельская обл. Котласский р-н, г. Сольвычегодск, Музейный пер.  
 (использовать республиканские органы власти)  
 (СССР, край, область; район, автономная обл.; национальный округ; поселковый пункт)

**УЧЕТНАЯ КАРТОЧКА**

**Комплекса Солтышевского собора.**

I. НАИМЕНОВАНИЕ ПАМЯТНИКА

II. ТИПОЛОГИЧЕСКАЯ ПРИНАДЛЕЖНОСТЬ

памятник архитектуры	памятник истории	памятник природы	документ, фото

III. ДАТИРОВКА ПАМЯТНИКА

вт. пол. XVI в., вт. пол. XIX в.

IV. ХАРАКТЕР СОВРЕМЕННОГО ИСПОЛЬЗОВАНИЯ

не освоено изначально	культурно-просветительный	туристско-экскурсионный	досугово-защитный	научно-исследовательский	музейно-образовательный	не определен
	+					

предмет, не использован

V. ХАРАКТЕРИСТИКА ТЕХНИЧЕСКОГО СОСТОЯНИЯ

хорошо	удовлетворительно	плохо	записано
+			
хорошо	удовлетворительно	плохо	записано
	+	+	

VI. КАТЕГОРИЯ ОХРАНЫ

вышест. утверждением органами

да	нет
	+

VII. НАЛИЧИЕ ДОКУМЕНТАЦИИ

на плане	фотография	объект	репродуктивные материалы
+	+	+	

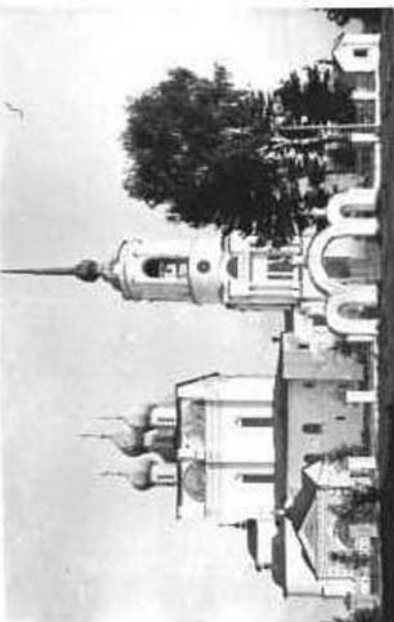
Дата составления карточки

январь 1966 г.  
М. П.

органы охраны		республиканские материалы		книжн. архив
союзный	республиканский	местный	республиканский	местный
		+		+

Составитель: Музейно-заповедник Г.К.Смирнов (подпись)

Фото или схематический план



Краткое описание

Комплекс Благовещенского собора расположен на возвышем правом берегу р. Инчегды и занимает небольшую территорию в.з плане близкую прямоугольной трапеции. В состав комплекса входят: I/Благовещенский собор, 1560-1584 гг., часовня-усыпальница Строгановых, 1826 г., Стрелы, северные и западные ворота, южная и восточная налётки, юго-восточная и северо-восточная башни, северо-западная часовня / вт. пол. XIX в. /, юго-западная часовня, 1888 г.

Архитектурный комплекс, включающий разновременные постройки, выдержанные в различных стилях. Главное место принадлежит значительному памятнику древнерусской архитектуры Благовещенскому собору, доминирующему в панораме города.