

# ПАМЯТНИКИ ИСТОРИИ И КУЛЬТУРЫ СССР

## (недвижимые)

03108002 0054

СОЮЗНАЯ РЕСПУБЛИКА РСФСР

 Министерство культуры, Госинспекция по охране памятников истории и культуры  
(наименование республиканского органа охраны памятников)

# ПАСПОРТ

Дом, в котором в 1907 г. был арестован П.Д. Гусев  
 один из создателей Шуиской большевистской  
 организации.

I. НАИМЕНОВАНИЕ ПАМЯТНИКА

II. ТИПОЛОГИЧЕСКАЯ  
ПРИНАДЛЕЖНОСТЬ

памятник археологии	памятник истории	памятник архитектуры	памятник монумент искусств
	3		

 III. ДАТИРОВКА ПАМЯТНИКА (или дата исторического события, с которым связано  
 возникновение памятника — для памятников истории)

1907 год.

 IV. АДРЕС (местонахождение) ПАМЯТНИКА Ивановская обл. г. Шуя, ул. Арсень-
(АССР, край, область, район, автономная обл.,евская, 47автономный округ; на.селенный пункт; пути подстанции)V. ХАРАКТЕР  
СОВРЕМЕННОГО  
ИСПОЛЬЗОВАНИЯ

по перво- нач. назна- чению	культурно- просветит.	туристско- экскурсион.	лечеб- но- оздорови- тельн.	жилые помещения	хозяйст- венное	не исполь- зуется
	музей бюбл. клуб		бальн. санит. дочл.	+	учреждение торгов. предприятий, склада	

## ПРИЛОЖЕНИЯ:

Фото общего вида —  
 Фото фрагментов — 1  
 Генплан —  
 Обмеры: план —  
           фасад —  
           разрез —  
 Схематический план  
 охранной зоны —

## VI. ИСТОРИЧЕСКИЕ СВЕДЕНИЯ

- |    |   |   |
|----|---|---|
| а) | для памятников археологии                                 | — история возникновения, кем и когда производились раскопки, место хранения коллекций.                                |
|    | для памятников истории                                    | — история возникновения; краткая характеристика событий и лиц, в связи с которыми объект приобрел значение памятника. |
|    | для памятников архитектуры<br>и монументального искусства | — автор, строитель, заказчик, история создания.   |

В этом доме в ночь на 24 марта 1907 г. был арестован один из создателей Шуйской большевистской организации П.Д. Гусев /"Северный"/ №1886-1915/ Уроженец д. Баламутова в 15-ти летнем возрасте приехал в Шуу и устроился работать на ф-ку Павлова. Один из первых Павел "Северный" установил связь с прибывшим в Шуу революционером Ф.А.Афанасьевым /"Отцом"/ и вступил в созданный им в 1903 г. социал-демократический кружок. После отъезда Ф.А.Афанасьева из Шуи в 1904 г. во главе кружка стал "Северный" П.Д. Гусев.

В 1905 г в Шуу прибыл М.В.Фрунзе, который и становится во главе большевистской организации, а Павел Гусев — его заместителем. Вместе они создадут боевую рабочую дружину, причем П.Д.Гусев становится одним из активных её членом. Вместе с ним в дружине находится и младший брат Н.Д. Гусев по кличке "Марат". В составе отряда боевиков под командованием М.В. Фрунзе братья Гусевы участвовали на московских баррикадах. Вскоре после этого в Нарвский край был сослан Н.Д. Гусев /1888#1948/.

П.Д.Гусев участвовал в известном налете боевиков на типографию Димонова в Шуе для печатания листовок, в январе 1907 г и в покушении на урядника. П.Д.Гусев неоднократно арестовывался, ему часто приходилось менять квартиры. В доме А.А.Малова, который сдал его под хиле рабочему Закоржину и была последняя конспиративная квартира П.Д.Гусева. Жили они сначала вдвоем с братом, у них часто бивал М.В.Фрунзе.

В ночь на 24 марта 1907 г. в этом доме был арестован "Северный" П.Д.Гусев и вместе с арестованным М.В.Фрунзе был отправлен во Владимирскую каторжную тюрьму, где был приговорен к смертной казни, замененной 8-ю годами каторги, где и умер в феврале 1915 г.

б) перестройки и утраты, изменившие первоначальный облик памятника.

В 1924-25 гг дом капитально ремонтировался, однако первоначального вид сохранился, кроме появления надстройки мозининного типа.

в) реставрационные работы (общая характеристика, время, автор, место хранения документации)

не проводились.

## VII. ОПИСАНИЕ ПАМЯТНИКА

а)	для памятников археологии	— характер культурного слоя, важнейшие находки.
	для памятников истории	— характеристика памятника, наличие, текст и время установления мемориальной доски.
	для памятников архитектуры	— основные особенности планировочной, композиционно-пространственной структуры и конструкции; характер декора фасадов и интерьеров; наличие живописи, скульптуры, прикладного искусства; строительный материал, основные габариты.
	для памятников монумент. иск-ва.	— основные особенности композиционного и колористического решения; текст, материал, техника, размер.

дом одноэтажный, деревянный /сруб/, обит тесом, под железной кровлей, типа флигеля. Стоит на кирпичном фундаменте. Над главным фасадом — надстройка мезонинного типа.

Мемориальной доски нет.

б) обобщая оценка общественной, научно-исторической и художественной значимости памятника.

историко-революционный памятник, связанный с борьбой трудящихся масс за свое освобождение.

## VIII. ОСНОВНАЯ БИБЛИОГРАФИЯ, АРХИВНЫЕ ИСТОЧНИКИ, ИКОНОГРАФИЧЕСКИЙ МАТЕРИАЛ.

Документы, относящиеся к деятельности П.Д. Гусева в Шуе, фонды музея М.В. Фрунзе, инв. № 208 /17/.

Архивные документы, хранящиеся в фондах Шуйского музея М.В. Фрунзе за 1907 г. инв. № 627, стр. 27, док. 48; инв. № 214, стр. 16, 24, 25; инв. № 629, стр. 12. Папка Н.Д. Гусева /брата Северного/ инв. № 209 /18/.

М. И. Тарасов. "Арсений в Шуе в 1905-1907 гг" изд. Иваново-Вознесенск, 1926 г.

IX. ТЕХНИЧЕСКОЕ СОСТОЯНИЕ

		хорошее	среднее	плохое	дваринное
характеристика общего состояния:					
для памятников археологии	культурного слоя важнейших находок				
для памятников архитектуры и истории	конструкций				
	стен	+			
	покрытий				
	потолков	+			
в интерьере:	пола				
	декора фасадов				
	интерьеров	+			
для памятников монументального искусства	живописи				
	скульптуры				
	прикл. ис-ва				
	ископае				
	постамента				
	скульптуры				
	грунта				
	красочного слоя				

X. СИСТЕМА ОХРАНЫ

	союзная	республика	местная	не состоит
а) категория охраны				+

б) дата и № документа о принятии зон охраны \_\_\_\_\_

в) границы охранной зоны и зоны регулирования застройки (краткое описание со ссылкой на утверждающий документ)

**не установлена**

г) балансовая принадлежность и конкретное использование \_\_\_\_\_

**Частное домовладение**

д) дата и № охранного документа \_\_\_\_\_

Дата составления паспорта

13.XII 2021

Составитель \_\_\_\_\_  
(ф. и. о., должность или профессия)

**хранитель фондов Музейского музея**  
(подпись)



Зав. производственной группой  
обл. управления культуры \_\_\_\_\_

(подпись)



МИНИСТЕРСТВО КУЛЬТУРЫ СССР ● ПАМЯТНИКИ ИСТОРИИ И КУЛЬТУРЫ СССР (недвижимые) 23В I.17.17.  
 СОЮЗНАЯ РЕСПУБЛИКА РСФСР Госинспекция по охр. памятн. ист. и культуры (подпись)  
 (наименование республиканского органа охраны)  
 Адрес Иван. обл. г. Шуя, ул. Арсеньевская, 47  
 (АССР, край, область; район, автономная обл.; национальный округ; населенный пункт)

### УЧЕТНАЯ КАРТОЧКА

I. НАИМЕНОВАНИЕ ПАМЯТНИКА Дом, где в 1907 г. был арестован П. Д. Гусев

II. ТИПОЛОГИЧЕСКАЯ ПРИНАДЛЕЖНОСТЬ

памятник археологии	памятник истории	памятник архитектуры	памятник монумент. ис-ва
	3		

III. ДАТИРОВКА ПАМЯТНИКА 24 марта 1907 г.

IV. ХАРАКТЕР СОВРЕМЕННОГО ИСПОЛЬЗОВАНИЯ

по первоначальному назначению	культурно-просветительное	туристско-экскурсионное	лечебно-оздоровительн.	жилые помещения	хозяйств. здание	не используется
				+		

предлож. по использ.

V. ХАРАКТЕРИСТИКА ТЕХНИЧЕСКОГО СОСТОЯНИЯ

хорошее	среднее	плохое	аварийное
+			

VI. КАТЕГОРИЯ ОХРАНЫ

союзная	республ.	местная	не состоит
			+

наличие утвержденной охранной зоны

да	нет
	+

VII. НАЛИЧИЕ ДОКУМЕНТАЦИИ

паспорт	фотографии	обмеры	реставрационные материалы
+	+		

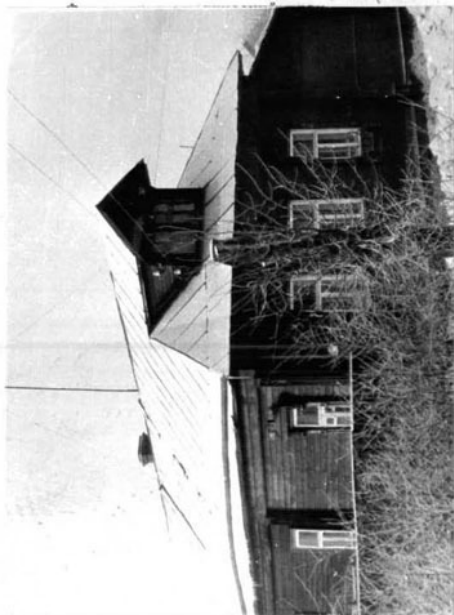
место хранения документов

органы охраны			реставрационные мастерские		музей, архив.
союзный	республикан.	местный	республикан.	местные	НИИ

Дата составления карточки  
 « 5 » 01 1975 г.  
 М. П.

Составитель Коваль Г.И. Инспектор по охране памятников  
 (Ф. и. о., должность или профессия, подпись) (Ф. и. о., подпись)

УЧЕТНАЯ КАРТОЧКА (оборотная сторона)



Краткое описание

Дом одноэтажный, деревянный /сруб/, обитый тесом, под железной кровлей.

В этом доме была конспиративная квартира Павла Гусева /"Северный"/ /1886-1915гг./, который в 1904 г. становится во главе социал-демократического кружка. В июле 1905 г. с приездом в Шуру М.В.Фрунзе, который стал во главе большевистской организации, его заместителем - Гусев П.Д.

Вместе с братом Н.Д.Гусевым /1888-1948г./ П.Д.Гусев участвовал в отряде боевиков под командованием М.В.Фрунзе участвовали на московских баррикадах. Павел Гусев участвовал в известном налете боевиков на типографию в январе 1907 г. В ночь на 24 марта 1907 г. в этом доме был арестован "Северный" П.Д.Гусев.

Частный дом жилого сектора.