

ПАМЯТНИКИ ИСТОРИИ И КУЛЬТУРЫ СССР

(недвижимые)

3710/10002

СОЮЗНАЯ РЕСПУБЛИКА _____ РСФСР

Министерство культуры. Государственная инспекция по охране памятников

(замещающие республиканского органа охраны памятников)

истории и культуры.

p/m

ПАСПОРТ

I. НАИМЕНОВАНИЕ ПАМЯТНИКА Гостинный двор (южный корпус).

II. ТИПОЛОГИЧЕСКАЯ ПРИНАДЛЕЖНОСТЬ

памятник археологии	памятник истории	памятник архитектуры	памятник монумент. иск-ва
		6	

III. ДАТИРОВКА ПАМЯТНИКА (или дата исторического события, с которым связано возникновение памятника—для памятников истории)

около 1821 г. /архивный источник/

IV. АДРЕС (местонахождение) ПАМЯТНИКА

Магалия Белова, 5/2.Ивановская область, г. Туя, ул.

(СССР, край, область, район, автономная обл.)

(национальный округ, населенный пункт, пути сообщения)

V. ХАРАКТЕР СОВРЕМЕННОГО ИСПОЛЬЗОВАНИЯ

по первонач. назначению	культурно-просветит.	туристско-экскурсион.	лечебно-оздоровительн.	жилое помещения	хозяйственное	не используется
	музей библ. клуб		больн. санит. дюрт.		учреждение гидов Архивная библиотека магазин	

ПРИЛОЖЕНИЯ:

Фото общего вида—
 Фото фрагментов—
 Генплан—
 Обмеры: план—
 фасад—
 разрез—
 Схематический план
 охранный зоны—

I
8
2

VI. ИСТОРИЧЕСКИЕ СВЕДЕНИЯ

- | | | | |
|----|---|--|---|
| а) | { | для памятников археологии | — история возникновения, кем и когда производились раскопки и раскопки, место хранения коллекций. |
| | | для памятников истории | — история возникновения; краткая характеристика событий и лиц, в связи с которыми объект приобрел значение памятника. |
| | | для памятников архитектуры и монументального искусства | — автор, строитель, заказчик, история создания. |

Здание построено по проекту, присланному из Владимира, на средства города Шуи и пожертвования. Руководил строительством вуйский купец Киселев.

- б) перестройки и утраты, изменившие первоначальный облик памятника.

Часть двора, обращенная к площади Ленина построена позднее. Возможно, на месте больших окон главного фасада когда-то были тройные окна подобные окнам здания, расположенного напротив.

- в) реставрационные работы (общая характеристика, время, автор, место хранения документации)

Не проводились.

VII. ОПИСАНИЕ ПАМЯТНИКА

а)	{	для памятников археологии	— характер культурного слоя, важнейшие находки.
		для памятников истории	— характеристика памятника, наличие, текст и время установления мемориальной доски.
		для памятников архитектуры	— основные особенности планировочной, композиционно-пространственной структуры и конструкций; характер декора фасадов и интерьеров; наличие живописи, скульптуры, прикладного искусства; строительный материал, основные габариты.
		для памятников монумент. иск-ва	— основные особенности композиционного и колористического решения, тексты, материал, техника, размер.

"П" — образный в плане одноэтажный корпус с мезонином. Расположен напротив аналогичного корпуса на краю некогда центральной торговой площади г. Шуя.

Главный фасад выходит на ул. Малахия Белова. Центральная его часть отмечена легким ризалитом и оформлена четырехколонным портиком. Двухколонные портики располагаются также по флангам главного фасада и по два на боковых фасадах (фронтоны некоторых из них утрачены).

Перекрытия деревянные по деревянным балкам. Крыша металлическая по деревянным стропилам.

В простенках просторных окон располагаются пилястры, фланкированные полуколонками.

Нижние окна ризалита и входной проем имеют полуциркульные перемычки. В мезонине тройное окно. Оно обрамлено пилястрами и венчается сандриком.

Фасад венчает карниз из тонких тяг. Пристроенная часть со стороны пл. Ленина имеет также большие оконные проемы с клинчатыми перемычками, меж которыми также располагаются лопатки с 2-мя полуколонками.

Фасад противоположный главному никак не украшен. Дворовые фасады застроены подсобными помещениями. Здание выложено из кирпича в северной стороне размерами 24хII-13х7 см. и в пристройках 24-25хII-15х7х8 см.

Внутри и снаружи здание оштукатурено и побелено (внутри), и покрашено в желтоватый цвет (снаружи).

Часть цоколя и основания колонн облицованы мраморной плиткой.

б) общая оценка общественной, научно-исторической и художественной значимости памятника.

Часть торгового комплекса начала XIX века ценный памятник архитектуры. Подлежит республиканской охране.

VIII. ОСНОВНАЯ БИБЛИОГРАФИЯ, АРХИВНЫЕ ИСТОЧНИКИ, ИКОНОГРАФИЧЕСКИЙ МАТЕРИАЛ

1. Ф.Г. Дуров. Исторический очерк Шуя. Владимир, 1892 г. Стр. 145.
2. В.Ф. Никонов. Каталог собрания фотографий "Город Шуя". Шуя, 1968 г. стр. 44, 133.
3. Ивановский областной архив № 21, ех 272

IX. ТЕХНИЧЕСКОЕ СОСТОЯНИЕ

характеристика общего состояния:

для памятников археологии	культурного слоя важнейших находок			
для памятников архитектуры и истории	конструкций стен покрытий потолков пола декора фасадов интерьеров	+	+	+
в интерьере:	живописи скульптуры прикл. иск-ва	+	+	+
для памятников монументального искусства	цоколя постаментов скульптуры грунта красочного слоя			

хорошее	среднее	плохое	аварийное
	+		
	+		
	+		
	+		
	+		
	+		
	+		
	+		

X. СИСТЕМА ОХРАНЫ

а) категория охраны

союзная	республ.	местная	не состоит
	+		+

б) дата и № документа о принятии под охрану

нет, см. паспорт № 624 от 4.12.74.

~~не имеется.~~

в) границы охранной зоны и зоны регулирования застройки (краткое описание со ссылкой на утверждающий документ)

не определены.

г) балансовая принадлежность и конкретное использование

На балансе горсовета. Арендатор

бульварный торговый магазин

не имеется.

д) дата и № охранного документа

Дата составления паспорта

5 января 1974 г.

Составитель

Мизиков Л. А.

Мл. научный сотрудник Ивановской СРПМ.

Инспектор по охране памятников

М. П.

(подпись)



D000028042







Адрес Ивановская обл. г. Шуя, ул. Малахия Белова, 5/2
(АССР, край, область; район, автономная обл.; национальный округ; населенный пункт)

УЧЕТНАЯ КАРТОЧКА

Гостинный двор / южный корпус /

I. НАИМЕНОВАНИЕ ПАМЯТНИКА

II. ТИПОЛОГИЧЕСКАЯ ПРИНАДЛЕЖНОСТЬ

памятник археологии	памятник истории	памятник архитектуры	памятник монумент. ис-ва
		+	

III. ДАТИРОВКА ПАМЯТНИКА

около 1821 г.

IV. ХАРАКТЕР СОВРЕМЕННОГО ИСПОЛЬЗОВАНИЯ

по первоначальному назначению	культурно-просветительное	туристско-экскурсионное	лечебно-оздоровительное	жилое помещения	хозяйственное	не используется
					+	

предлож. по использ.

V. ХАРАКТЕРИСТИКА ТЕХНИЧЕСКОГО СОСТОЯНИЯ

хорошее	среднее	плохое	зларийное
союзная	республ.	местная	не состоит
			+

VI. КАТЕГОРИЯ ОХРАНЫ

наличие утвержденной охранной зоны

да нет

VII. НАЛИЧИЕ ДОКУМЕНТАЦИИ

паспорт	фотографии	обмеры	реставрационные материалы
+	+	+	

место хранения документов

органы охраны			реставрационные мастерские		музей, архив, НИИ
союзный	республикан.	местный	республикан.	местные	
		+			

Дата составления карточки
 1 июля 1974 г.
 М. П.

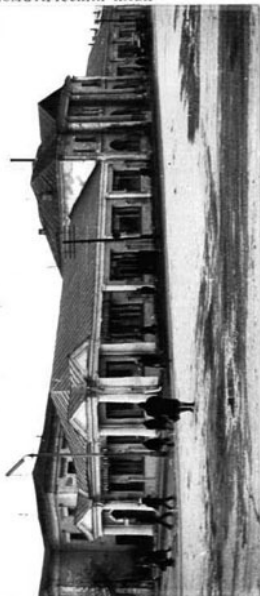
Составитель Левичев Ф.В. *Фзсссссс* Инспектор по охране памятников

(Ф. и. о., должность или профессия, подпись)

Левичев
(Ф. и. о., должность)

УЧЕТНАЯ КАРТОЧКА (оборотная сторона)

Фото или схематический план



Краткое описание

"П"-образный в плане одноэтажный корпус с мезонином. Расположен напротив аналогичного корпуса. Главный фасад выходит на улицу Малахия Белова. В простенках просторных окон располагаются пилястры. Нижние окна ризалита и входной проем имеют полуциркулярные перемычки.

Фасад венчает карниз из тонких тяг.

Часть торгового комплекса начала XIX в.

Ценный памятник архитектуры.

На балансе Горсовета. Арендует Шуйский торг. Магазины.