

7710789002

МИНИСТЕРСТВО КУЛЬТУРЫ СССР

З.2. I.32.1

индекс

ПАМЯТНИКИ ИСТОРИИ И КУЛЬТУРЫ СССР

(недвижимые)

СОЮЗНАЯ РЕСПУБЛИКА РоссияУТКОИП г. Москвы

(наименование республиканского органа охраны памятников)

П А С П О Р Т

I. НАИМЕНОВАНИЕ ПАМЯТНИКА Усадьба Мусиных-Пушкиных. Надворный флигельII. ТИПОЛОГИЧЕСКАЯ
ПРИНАДЛЕЖНОСТЬ

памятник археологии	памятник истории	памятник архитектуры	памятник монумент, иск-ва
		2	

III. ДАТИРОВКА ПАМЯТНИКА (или дата исторического события, с которым связано возникновение памятника — для памятников истории)

первая четверть XIX в.IV. АДРЕС (местонахождение) ПАМЯТНИКА г. Москва, ул.Спартаковская, 2/1, стр. 6

(АССР, край, область, район, автономная обл.,

национальный округ; населенный пункт; пути подъезда)

V. ХАРАКТЕР
СОВРЕМЕННОГО
ИСПОЛЬЗОВАНИЯ

по перво- нач. назна- чению	культурно- просветит.	туристско- экскурсион.	лечебно- оздорови- тельн.	жилые помещения	хозяйст- венное	не исполь- зуется
	музей библ. клуб		больн. санят. д/отд		учреждение торгов. промыш. склад	

ПРИЛОЖЕНИЯ:
экстерьера - 3

Фото общего вида —

Фото фрагментов —

Генплан —

Обмеры: план — 3

разрез —

фасад —

Схематический план

охранной зоны —

VI. ИСТОРИЧЕСКИЕ СВЕДЕНИЯ

а) для памятников археологии	— история возникновения, кем и когда производились разведки и раскопки, место хранения коллекций.
для памятников истории	— история возникновения: краткая характеристика событий и лиц, в связи с которыми объект приобрел значение памятника.
для памятников архитектуры и монументального искусства	— автор, строитель, заказчик, история создания.

Жилой надворный флигель построен в усадьбе Мусиных-Пушкиных в первой четверти XIX в. (между 1806 и 1824 гг.). Скорее всего он сооружен после 1812 г., когда усадьба, пострадавшая во время пожара, восстанавливалась. Возможно, центральное ядро здания включило более раннюю постройку, относящуюся к XVIII в.

б) перестройки и утраты, изменившие первоначальный облик памятника.

Изменена внутренняя планировка. Заложены окна первого этажа на восточном фасаде.

в) реставрационные работы (общая характеристика, время, автор, место хранения документации)

Реставрационные работы проведены в 1994–1995 гг. по проекту арх.

Б.Г.Могинова (ЦНРПМ). Документация хранится в архиве ЦНРПМ (№ 192).

VII. ОПИСАНИЕ ПАМЯТНИКА

а)	для памятников археологии	— характер культурного слоя, важнейшие находки,
	для памятников истории	— характеристика памятника, наличие, текст и время установления мемориальной доски,
	для памятников архитектуры	— основные особенности планировочной, композиционно-пространственной структуры и конструкций; характер декора фасадов и интерьеров; наличие живописи, скульптуры, прикладного искусства; строительный материал, основные габариты,
	для памятников монумент. иск-ва	— основные особенности композиционного и колористического решения; тексты, материал, техника, размер.

Флигель расположен в глубине двора, занимает юго-восточный угол участка.

Двухэтажное с подвалом кирпичное, оштукатуренное здание выстроено в стиле ампир. Вытянутый в направлении "запад-восток" объем неправильной формы завершен вальмовой кровлей.

Главный (северный) фасад, выходящий во двор, имеет симметричную композицию. Центральная часть в 5 осей проемов выделена ризалитом, завершенным пологим треугольным фронтоном. Проемы первого этажа в ризалите отмечены клинчатыми замками, окна второго заглублены в высокие арочные ниши. На боковые крылья фасада приходится по пять осей окон. Горизонтальные членения фасада подчеркнуты междуэтажным карнизом, полочкой ризалита, проходящей в уровне перемычек верхних окон, и венчающим карнизом. Симметрично по сторонам фронтона над карнизом расположены слуховые окна с арочными проемами и треугольными сандриками (сделаны в процессе реставрации). Остальные фасады декоративно не об-работаны, за исключением венчающего карниза, а также междуэтажного

б) общая оценка общественной, научно-исторической и художественной значимости памятника. (см. вкладыш № I)

Пример надворного флигеля в стиле ампир, характерного для московской архитектуры первой четверти XIX в.

VIII. ОСНОВНАЯ БИБЛИОГРАФИЯ, АРХИВНЫЕ ИСТОЧНИКИ, ИКОНОГРАФИЧЕСКИЙ МАТЕРИАЛ.

см. в паспорте на Комплекс усадьбы Мусиных-Пушкиных.

Планы, кроки, фото и негативы хранятся в архиве УГКОИП г. Москвы.

IX. ТЕХНИЧЕСКОЕ СОСТОЯНИЕ

характеристика общего состояния:		хорошее	среднее	плохое	аварийное
для памятников археологии	культурного слоя важнейших находок				
для памятников архитек- туры и истории	конструкций стен покрытий потолков пола декора фасадов интерьеров	+			
в интерьере:	живописи скульптуры прикл. иск-ва				
для памятников мону- ментального искусства	цоколя постаменты скульптуры грунта красочного слоя				

X. СИСТЕМА ОХРАНЫ

а) категория охраны

союзная	республ.	местная	не состоит
	+		

б) дата и № документа о принятии под охрану

Приложение № I к постановлению Совета

Министров РСФСР от 30 августа 1960 г. № 1327.

в) границы охранной зоны и зоны регулирования застройки (краткое описание с ссылкой на утверждающий документ)

г) балансовая принадлежность и конкретное использование

Московский государственный строи-

тельный университет (арендует Часпромбанк).

д) дата и № охранного документа

Дата составления паспорта

Составитель

искусствовед Г.К.Смирнов

(ф., и., о., должность или профессия)

(подпись)

апрель 5 г.

Министерство

культуры

и охраны

памятников

Инспектор по охране памятников

(подпись)

ВСТАВКИ

к паспорту "Усадьба Муслиных-Пушкиных.
Надворный флигель".

к разд. VIIa (окончание)

карниза на торцах флигеля.

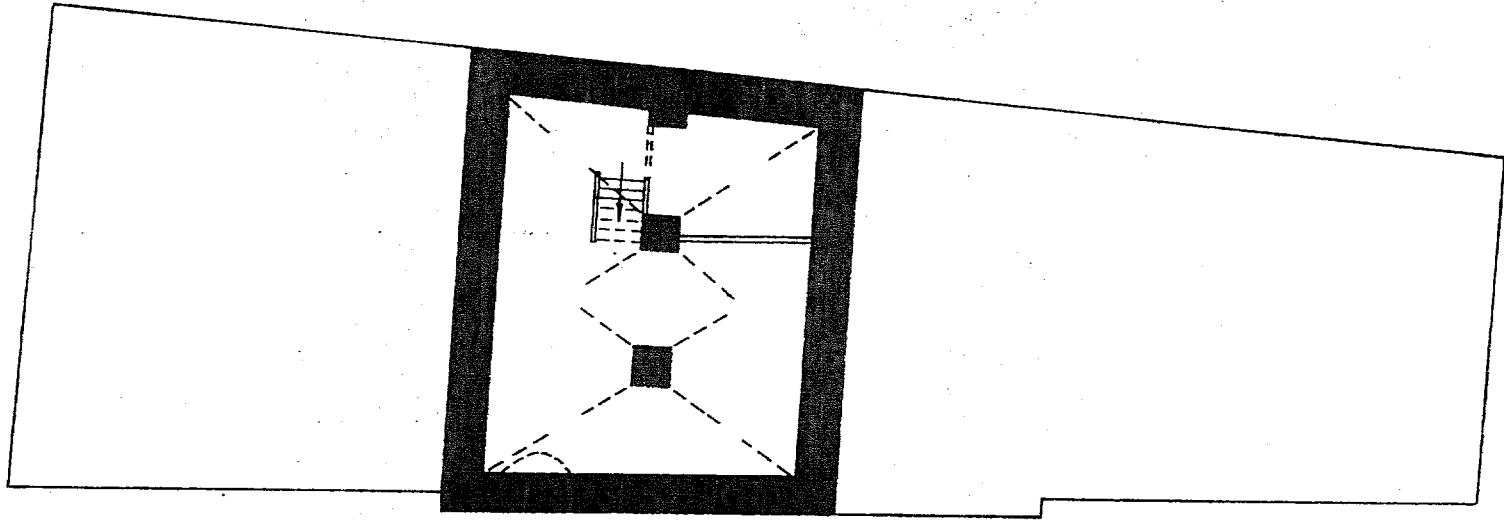
Внутренняя планировка от первоначальной структуры сохранила капитальные стены на первом и втором этажах. Под центральной частью находится подвал — двустолпная сводчатая палата.





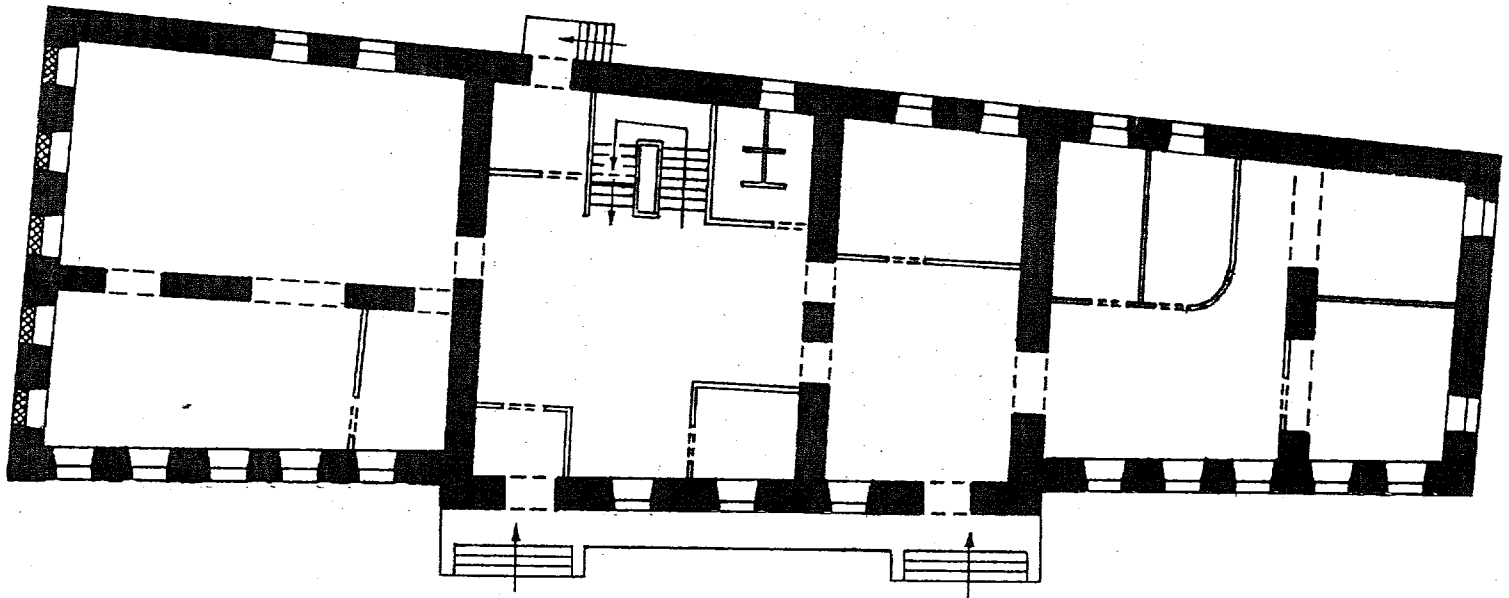


г. Москва.
ул. Спартакoвская. д. № 2/4. Строежке № 6.
Усадьба Муслиных-Пушкиных.
Надворный флигель.
Перв. четв. XIX в.
План подвала.



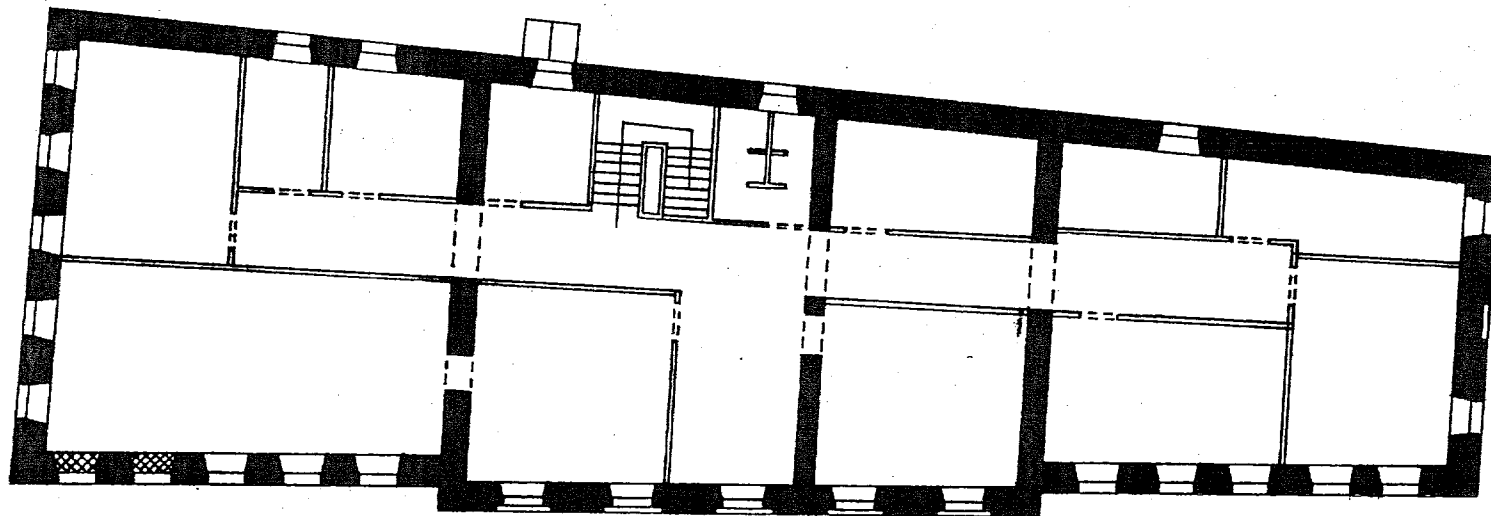
М.П. "Симарга"
Обмерили: Кузнецов А.В.
Смирнов Р.К.
Чертил: Кузнецов А.В.
1995г.

г. Москва.
ул. Спартакoвская, д. №24, строение №6.
Усадьба Мусиных-Пушкиных.
Надворный флигель.
Перв. четв. XIX в.
План 1^{го} этажа.



М.П. „Симарта“
Обмерили: Кузнецов А.В.
Смирнов П.К.
Чертил: Кузнецов А.В.
1995 г.

г. Москва.
ул. Спартаковская д. №2/1, строение №6.
Усадьба Мусиных-Пушкиных.
Надворный флигель.
Перв. четв. XIX в.
План 2^{го} этажа.



М.П. „Симарга“
Обмерили: Кузнецов А.В.
Смирнов Г.К.
Чертил: Кузнецов А.В.
1995 г.

УЧЕТНАЯ КАРТОЧКА (оборотная сторона)



Краткое описание

Двухэтажный с подвалом кирпичный флигель в стиле ампир стоит в глубине двора. Протяженный объем неправильной формы покрыт вальмовой кровлей. Главный фасад с симметричной композицией выделен в центре ризалитом, завершенным треугольным фронтоном. Окна ризалита на первом этаже отмечены клинчатыми замками, на втором — они заглублены в арочные ниши. Внутри от первоначальной структуры сохранились поперечные капитальные стены. Под центральной частью здания находится подвал — двустолпная сводчатая палата.

Характерный для московских усадеб пример надворного флигеля в стиле ампир.

3.2. 1.32.1

МИНИСТЕРСТВО КУЛЬТУРЫ СССР ● ПАМЯТНИКИ-ИСТОРИИ И КУЛЬТУРЫ СССР (недвижимые) _____

СОЮЗНАЯ РЕСПУБЛИКА Россия, УТКОИШ г. Москва (индекс)Адрес Москва, ул. Спартаковская, 2/1, стр. 6. (наименование республиканского органа охраны)

(АССР, край, область; район, автономная обл.; национальный округ; населенный пункт)

УЧЕТНАЯ КАРТОЧКА

I. НАИМЕНОВАНИЕ ПАМЯТНИКА Усадьба Мусиных-Пушкиных. Надворный садик.II. ТИПОЛОГИЧЕСКАЯ
ПРИНАДЛЕЖНОСТЬ

памятник археологии	памятник истории	памятник архитектуры	памятник монументальной живописи
		2	

III. ДАТИРОВКА ПАМЯТНИКА перв. четверть XIX в.IV. ХАРАКТЕР
СОВРЕМЕННОГО
ИСПОЛЬЗОВАНИЯ

по первоначальному назначению	культурно-просветительное	туристско-экскурсионное	лечебно-оздоровительн.	жилищные помещения	хозяйственное	не используется
					+	

предлож. по пользе _____

V. ХАРАКТЕРИСТИКА
ТЕХНИЧЕСКОГО СОСТОЯНИЯ

хорошее	среднее	плохое	аварийное
+			

VI. КАТЕГОРИЯ ОХРАНЫ

союзная	республ.	местная	не состоит

наличие утвержденной охранной зоны

да нет

+

VII. НАЛИЧИЕ ДОКУМЕНТАЦИИ

паспорт	фотографии	обмеры	технические условия
+	+	+	

место хранения документов

органы охраны			республиканские учреждения		ИИИ РГИИ
союзный	республикан.	местный	республикан.	местные	
	+	+	+		

Дата составления карточки

апрель 1995

Составитель Искусствовед Г.К. Смионов

(Ф., и., о., должность или профессия, подпись)

Инспектор по охране памятников _____

(Ф., и., о., подпись)

