



ПРАВИТЕЛЬСТВО МОСКВЫ

ДЕПАРТАМЕНТ КУЛЬТУРНОГО НАСЛЕДИЯ ГОРОДА МОСКВЫ

П Р И К А З

8 ноября 2018 г.

№ 872

О включении выявленного объекта культурного наследия "Городская усадьба М.К.Геппенера, 1890-е гг., архитектор М.К.Геппенер: - Особняк, 1896 г., архитектор М.К.Геппенер; - Флигель, 1890-е гг., архитектор М.К.Геппенер", расположенного по адресу: г. Москва, пер. Чернышевского, д. 8, стр. 1, 2, в единый государственный реестр объектов культурного наследия (памятников истории и культуры) народов Российской Федерации в качестве объекта культурного наследия регионального значения (ансамбля), об утверждении границ его территории и предмета охраны

В соответствии со статьями 3.1, 18.18 Федерального закона от 25 июня 2002 г. № 73-ФЗ "Об объектах культурного наследия (памятниках истории и культуры) народов Российской Федерации", постановлением Правительства Москвы от 27 октября 2015 г. № 700-ПП "Об утверждении Положения о включении выявленного объекта культурного наследия в единый государственный реестр объектов культурного наследия (памятников истории и культуры) народов Российской Федерации в качестве объекта культурного наследия регионального значения или объекта культурного наследия местного (муниципального) значения", с учетом протокола заседания секции № 2 "Государственный учет объектов культурного наследия города Москвы" Научно-методического совета при Департаменте культурного наследия города Москвы от 5 сентября 2018 г. № 69 **приказываю:**

1. Согласиться с заключением (актом) государственной историко-культурной экспертизы от 11 декабря 2017 г., выполненным аттестованным экспертом по проведению государственной историко-культурной экспертизы И.В.Крымовой (приказ Министерства культуры Российской Федерации от 20 марта 2017 г. № 322), содержащим вывод об обоснованности включения выявленного объекта культурного наследия "Городская усадьба

М.К.Геппенера, 1890-е гг., архитектор М.К.Геппенер: - Особняк, 1896 г., архитектор М.К.Геппенер; - Флигель, 1890-е гг., архитектор М.К.Геппенер", расположенного по адресу: г. Москва, пер. Чернышевского, д. 8, стр. 1, 2, в единый государственный реестр объектов культурного наследия (памятников истории и культуры) народов Российской Федерации в качестве объекта культурного наследия регионального значения (ансамбля).

2. Включить выявленный объект культурного наследия "Городская усадьба М.К.Геппенера, 1890-е гг., архитектор М.К.Геппенер: - Особняк, 1896 г., архитектор М.К.Геппенер; - Флигель, 1890-е гг., архитектор М.К.Геппенер", расположенный по адресу: г. Москва, пер. Чернышевского, д. 8, стр. 1, 2, в единый государственный реестр объектов культурного наследия (памятников истории и культуры) народов Российской Федерации в качестве объекта культурного наследия регионального значения (ансамбля) с наименованием "Городская усадьба М.К.Геппенера, 1890-е гг., архитектор М.К.Геппенер" в составе согласно приложению 1 к настоящему приказу.

3. Утвердить границы территории объекта культурного наследия регионального значения (ансамбля) "Городская усадьба М.К.Геппенера, 1890-е гг., архитектор М.К.Геппенер", расположенного по адресу: г. Москва, пер. Чернышевского, д. 8, стр. 1 (часть), 2, согласно приложению 2 к настоящему приказу.

4. Утвердить режим использования территории объекта культурного наследия регионального значения (ансамбля) "Городская усадьба М.К.Геппенера, 1890-е гг., архитектор М.К.Геппенер", расположенного по адресу: г. Москва, пер. Чернышевского, д. 8, стр. 1 (часть), 2, согласно приложению 3 к настоящему приказу.

5. Утвердить предмет охраны объекта культурного наследия регионального значения (ансамбля) "Городская усадьба М.К.Геппенера, 1890-е гг., архитектор М.К.Геппенер", расположенного по адресу: г. Москва, пер. Чернышевского, д. 8, стр. 1 (часть), 2, согласно приложению 4 к настоящему приказу.

6. Исключить выявленный объект культурного наследия "Городская усадьба М.К.Геппенера, 1890-е гг., архитектор М.К.Геппенер: - Особняк, 1896 г., архитектор М.К.Геппенер; - Флигель, 1890-е гг., архитектор М.К.Геппенер" из перечня выявленных объектов культурного наследия города Москвы.

7. Признать утратившими силу пункты 2 и 3 приказа Департамента культурного наследия города Москвы от 9 декабря 2016 г. № 940 "О включении объекта, обладающего признаками объекта культурного наследия, расположенного по адресу: пер. Чернышевского, д. 8, стр. 1, 2,

в перечень выявленных объектов культурного наследия города Москвы и об утверждении границ его территории".

8. Контроль за выполнением настоящего приказа возложить на заместителя руководителя Департамента культурного наследия города Москвы – главного археолога города Москвы Л.В.Кондрашева.

Руководитель

A handwritten signature in blue ink, consisting of several overlapping loops and lines, positioned between the title 'Руководитель' and the name 'А.А.Емельянов'.

А.А.Емельянов

Приложение 1
к приказу Департамента
культурного наследия города Москвы
от "8" ноября 2018 г. № 842

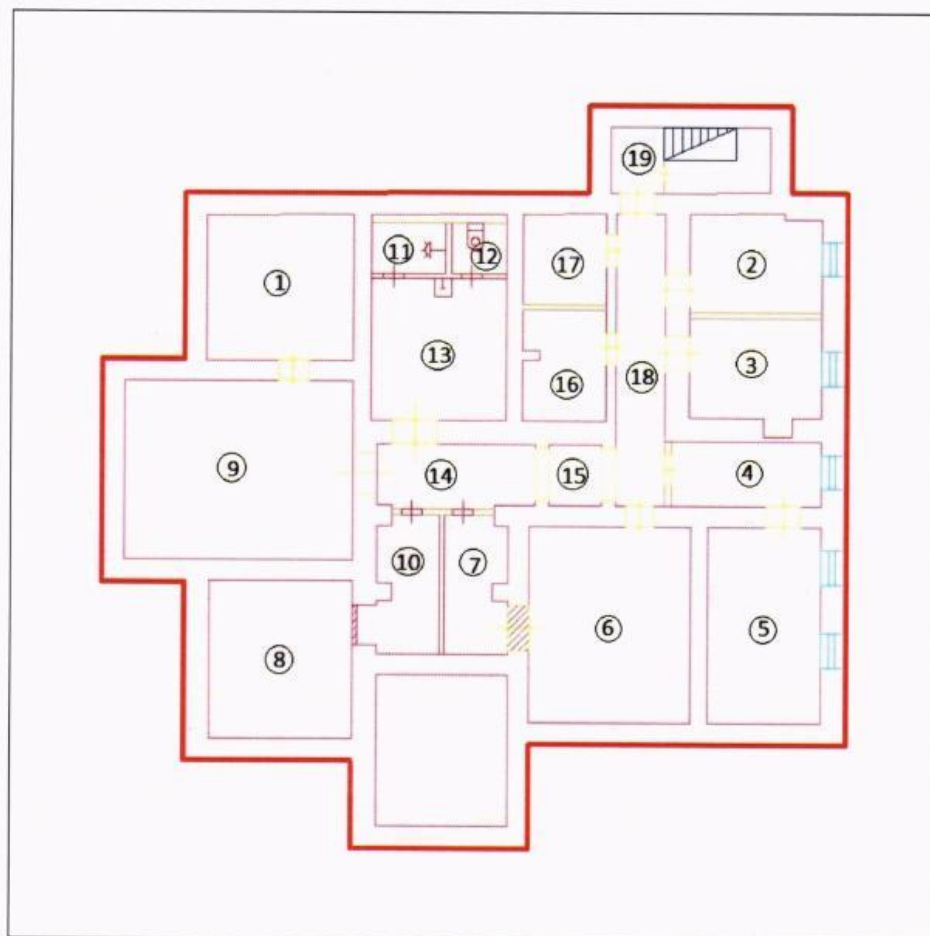
**Состав объекта культурного наследия регионального значения
(ансамбля) "Городская усадьба М.К.Геппенера, 1890-е гг.,
архитектор М.К.Геппенер", расположенного по адресу: г. Москва,
пер. Чернышевского, д. 8, стр. 1 (часть), 2**

№ п/п	Наименование, вид объекта культурного наследия	Адрес (описание местоположения) объекта культурного наследия
1	"Особняк, 1896 г., архитектор М.К.Геппенер" (памятник)	г. Москва, пер. Чернышевского, д. 8, стр. 1 (часть) (в составе помещений согласно приложению к настоящему составу)
2	"Флигель, 1890-е гг., архитектор М.К.Геппенер" (памятник)	г. Москва, пер. Чернышевского, д. 8, стр. 2

Приложение
к составу объекта культурного
наследия регионального значения
(ансамбля) "Городская усадьба
М.К.Геппенера, 1890-е гг.,
архитектор М.К.Геппенер",
расположенного по адресу:
г. Москва, пер. Чернышевского,
д. 8, стр. 1 (часть), 2

Состав помещений объекта культурного наследия регионального значения (памятника) "Городская усадьба М.К.Геппенера, 1890-е гг., архитектор М.К.Геппенер: - Особняк, 1896 г., архитектор М.К.Геппенер", расположенного по адресу: г. Москва, пер. Чернышевского, д. 8, стр. 1 (часть)

1. План подвала



Условные обозначения:

- - Помещения объекта культурного наследия:
с 1 по 3, с 11 по 13 – кадастровый номер: 77:01:0004004:1667;
с 4 по 10, с 14 по 19 – кадастровый номер: 77:01:0004004:1664.

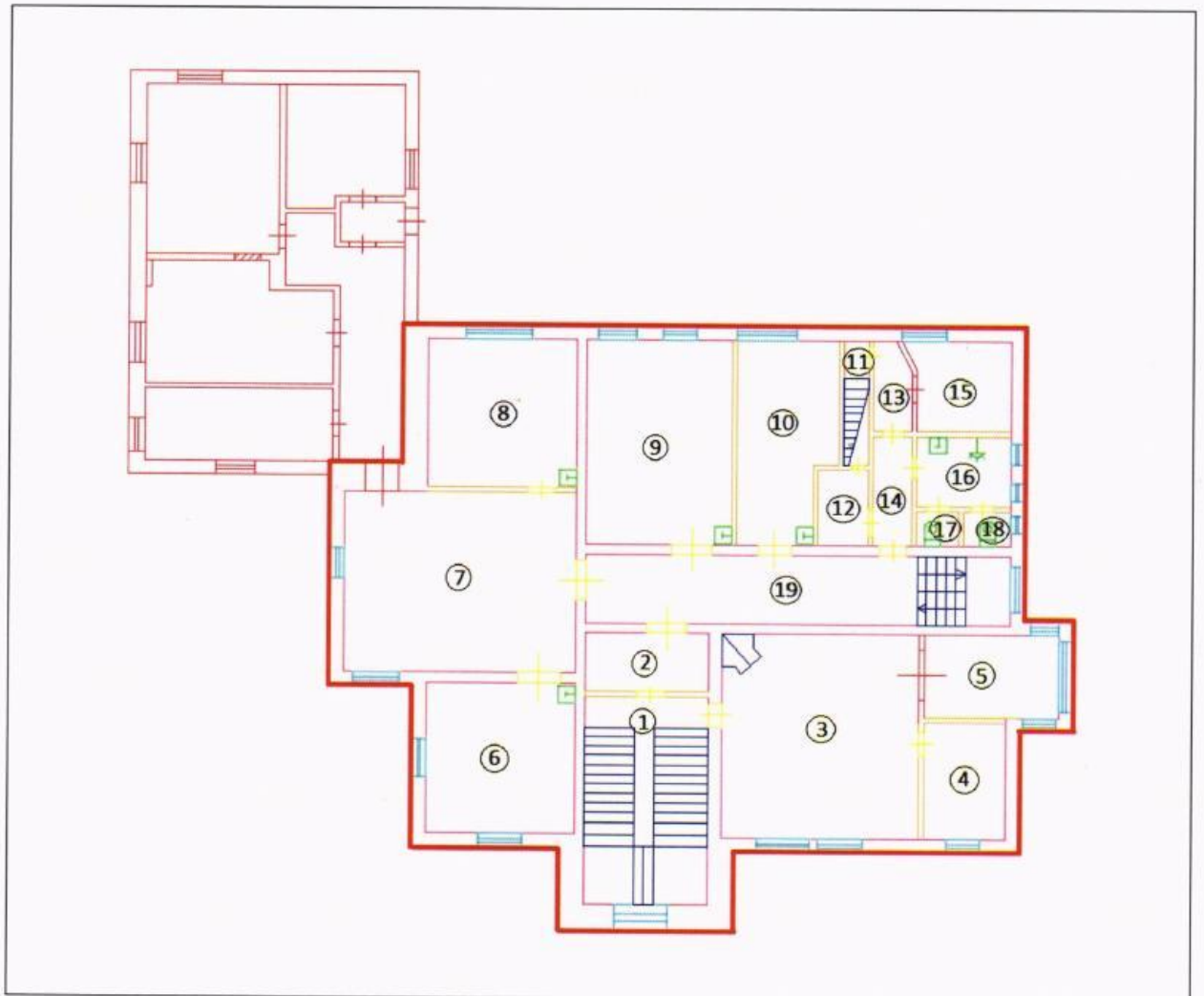
2. План 1 этажа



Условные обозначения:

- - Помещения объекта культурного наследия:
с 5 по 6, 12 – кадастровый номер: 77:01:0004004:1668;
с 1 по 4, с 7 по 11, с 13 по 24 – кадастровый номер: 77:01:0004004:1665.

3. План 2 этажа

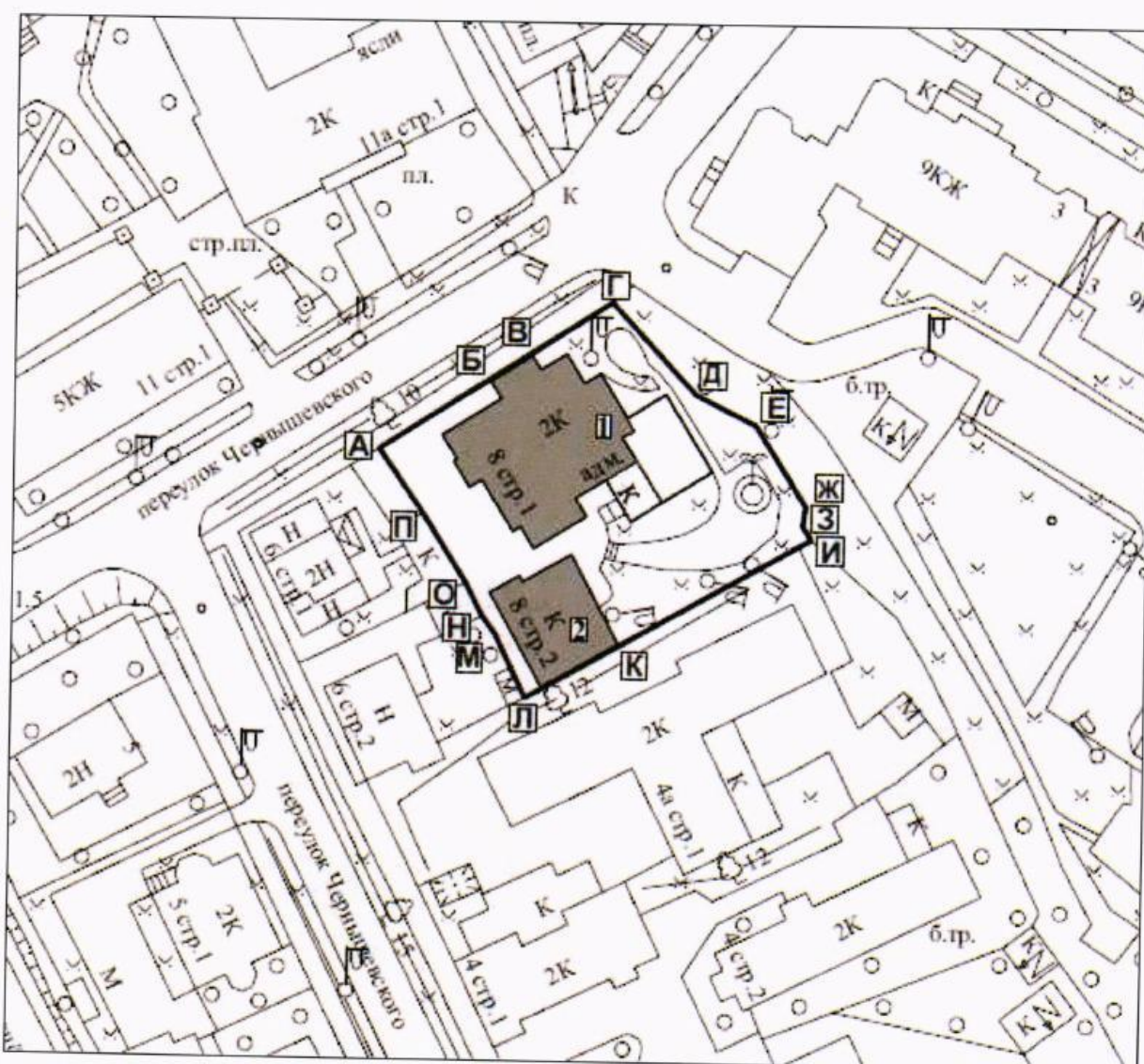


Условные обозначения:

- - Помещения объекта культурного наследия:
с 3 по 4, с 8 по 10 – кадастровый номер: 77:01:0004004:1669;
с 4 по 10, с 14 по 19 – кадастровый номер: 77:01:0004004:1666.

**Границы территории объекта культурного наследия
регионального значения (ансамбля) "Городская усадьба М.К.Геппенера,
1890-е гг., архитектор М.К.Геппенер", расположенного по адресу:
г. Москва, пер. Чернышевского, д. 8, стр. 1 (часть), 2**

**1. Графическое описание местоположения границ территории
объекта культурного наследия**



Условные обозначения:



- границы территории объекта культурного наследия;
- характерные (поворотные) точки границ территории объекта культурного наследия;



- объекты культурного наследия (памятники):

1. "Особняк, 1896 г., архитектор М.К.Геппенер", расположенный по адресу: г. Москва, пер. Чернышевского, д. 8, стр. 1 (часть);
2. Флигель, 1890-е гг., архитектор М.К.Геппенер, расположенный по адресу: г. Москва, пер. Чернышевского, д. 8, стр. 2.

2. Перечень координат характерных (поворотных) точек границ территории объекта культурного наследия

Обозначение характерной (поворотной) точки	Координаты характерных точек в местной системе координат (МСК)	
	X	Y
А	12887.48	6897.6
Б	12897.06	6913.15
В	12900.67	6918.96
Г	12908.21	6930.08
Д	12895.48	6941.94
Е	12891.31	6950.38
Ж	12880.1	6957.53
З	12877.47	6957.11
И	12875.53	6958.35
К	12860.65	6931.52
Л	12853.04	6918.49
М	12862.08	6914.09
Н	12864.33	6912.37
О	12868.96	6909.99
П	12878.55	6903.87
А	12887.48	6897.6

**Режим использования территории
объекта культурного наследия регионального значения (ансамбля)
"Городская усадьба М.К.Геппенера, 1890-е гг., архитектор
М.К.Геппенер", расположенного по адресу: г. Москва, пер.
Чернышевского, д. 8, стр. 1 (часть), 2**

На территории объекта культурного наследия регионального значения (ансамбля):

1. Разрешается:

1.1. Проведение работ по сохранению объекта культурного наследия или его отдельных элементов, сохранению историко-градостроительной или природной среды объекта культурного наследия, в том числе устройство современных сходов и ступеней, пандусов, подпорных стенок откосов и ограждений.

1.2. Проведение изыскательских, проектных, земляных, хозяйственных и иных работ, осуществление которых не может ухудшить состояние объекта культурного наследия, нарушить его целостность и сохранность.

1.3. Озеленение и благоустройство территории.

1.4. Прокладка и реконструкция (ремонт, капитальный ремонт) дорог и элементов их обустройства, а также инженерных коммуникаций и сооружений, не нарушающие целостность объекта культурного наследия и не создающие угрозы его повреждения, разрушения или уничтожения, угрозы пожара.

1.5. Проведение археологических полевых работ.

1.6. Освоение подземного пространства в соответствии с проектом приспособления объекта культурного наследия к современному использованию при условии отсутствия негативного влияния на сохранность данного объекта культурного наследия в его исторической среде.

1.7. Ведение хозяйственной деятельности, не противоречащей требованиям обеспечения сохранности объекта культурного наследия и позволяющей обеспечить функционирование объекта культурного наследия в современных условиях.

2. Обеспечивается:

2.1. Запрет или ограничение движения транспортных средств в случае, если движение транспортных средств создает угрозу нарушения целостности

и сохранности объекта культурного наследия.

2.2. Доступность объекта культурного наследия в целях его экспонирования, сохранения его традиционного визуального восприятия с основных видовых точек и смотровых площадок.

2.3. Реализация мер пожарной безопасности.

2.4. Реализация мер экологической безопасности.

2.5. Защита объекта культурного наследия от динамических воздействий.

3. Запрещается:

3.1. Проведение строительных работ, за исключением работ по сохранению объекта культурного наследия или его отдельных элементов, сохранению историко-градостроительной или природной среды объекта культурного наследия.

3.2. Увеличение объемно-пространственных характеристик существующих на территории объекта культурного наследия объектов капитального строительства.

3.3. Искажение традиционных характеристик эволюционно сложившейся композиции застройки исторического владения.

3.4. Искажение характеристик природного ландшафта, композиционно связанного с объектом культурного наследия.

Предмет охраны
объекта культурного наследия регионального значения (ансамбля)
"Городская усадьба М.К.Геппенера, 1890-е гг., архитектор
М.К.Геппенер", расположенного по адресу: г. Москва,
пер. Чернышевского д. 8, стр. 1 (часть), 2

Предметом охраны объекта культурного наследия являются:

1. Ансамбль "Городская усадьба М.К.Геппенера, 1890-е гг., архитектор М.К.Геппенер":

местоположение и градостроительные характеристики ансамбля, участвующего в формировании фронта застройки переулка Чернышевского, его роль в композиционно-пространственной структуре квартала (согласно схеме предмета охраны);

объемно-пространственная композиция ансамбля, включая в том числе габариты, высотные и силуэтные характеристики зданий;

пространственно-планировочная структура ансамбля, включая соотношение застроенных и незастроенных пространств, местоположение и композиционное взаимодействие зданий.

2. "Особняк, 1896 г., архитектор М.К.Геппенер", расположенный по адресу: г. Москва, переулок Чернышевского, дом 8, строение 1 (часть):

местоположение и градостроительные характеристики здания, участвующего в формировании застройки переулка Чернышевского, его роль в композиционно-планировочной структуре ансамбля и квартала (согласно схеме предмета охраны);

объемно-пространственная композиция двухэтажного здания 1896 года смешанного типа (деревянного, частью каменного) с полуподвалом, ризалитами, эркером и одноэтажной лестничной пристройкой, включая высотные отметки по венчающему карнизу и фронтонам (согласно схеме предмета охраны);

крыши конца XIX века, их конфигурация, материал, характер кровельного покрытия, включая высотные отметки по конькам, а также чердачные и слуховые окна;

композиционное решение и архитектурно-художественное оформление фасадов 1896 года, включая размер, форму, местоположение, оформление оконных и дверных проемов, в том числе цоколь, наугольные лопатки, эркер на фигурных кронштейнах с глухим парапетом с филенками (прямоугольными и ромбовидными), ниши-филенки, профилированные наличники оконных проемов, сандрики с фронтонами, лепной декор, маскароны, раковины и картуши в замках, подоконные полочки, венчающий профилированный карниз с верхней плитой большого выноса на фигурных кронштейнах, фронтоны ризалита главного фасада и эркера, художественный металл в оформлении парадного входа (согласно схеме предмета охраны);

материал и характер отделки фасадных поверхностей конца XIX века: гладкая штукатурка с окраской;

колористическое решение фасадов конца XIX века;

пространственно-планировочная структура интерьеров здания в пределах капитальных стен, прямоугольных и арочных проемов, перегородок и перекрытий 1896 года (согласно схеме предмета охраны);

капитальные стены, перегородки и перекрытия 1896 года, их конструкции и материал, включая сводчатые перекрытия с распалубками в уровне полуподвала (согласно схеме предмета охраны);

местоположение лестниц 1896 года (согласно схеме предмета охраны);

архитектурно-художественное оформление интерьеров 1896 года, включая кессонированные потолки с лепным декором, профилированные карнизы, розетки, лепные плафоны парадных залов (согласно схеме предмета охраны);

камин конца XIX века, его местоположение, конструкция, характер оформления, включая каминный прибор (согласно схеме предмета охраны);

характер оформления столярных заполнений оконных и дверных проемов конца XIX века.

3. "Флигель, 1890-е гг., архитектор М.К.Геппенер", расположенный по адресу: г. Москва, переулок Чернышевского, дом 8, строение 2:

местоположение и градостроительные характеристики здания, его роль в композиционно-планировочной структуре ансамбля и квартала (согласно схеме предмета охраны);

объемно-пространственная композиция одноэтажного с мезонином здания конца 1890-х годов, включая высотные отметки по венчающему карнизу и лучковому фронтому мезонина (согласно схеме предмета охраны);

крыши конца XIX века, их конфигурация, материал, характер кровельного покрытия, включая высотные отметки по конькам;

композиционное решение и архитектурно-художественное оформление фасадов 1890-х годов, включая размер, форму, местоположение, оформление оконных и дверных проемов, в том числе цоколь, наугольные лопатки, профилированные наличники оконных проемов с лепным декором, венчающий карниз с поясом плоских двухступенчатых кронштейнов, французский балкон в мезонине: пилястры, лучковый фронтон с поясом сухариков (согласно схеме предмета охраны);

материал и характер отделки фасадных поверхностей конца XIX века: гладкая штукатурка с окраской;

колористическое решение фасадов конца XIX века;

пространственно-планировочная структура интерьеров здания в пределах капитальных стен, прямоугольных и арочных проемов и перекрытий 1890-х годов (согласно схеме предмета охраны);

капитальные стены и перекрытия конца 1890-х годов, их конструкции и материал (согласно схеме предмета охраны);

характер оформления столярных заполнений оконных и дверных проемов конца XIX века.

Изменение предмета охраны может быть осуществлено в порядке и случаях, предусмотренных законодательством об объектах культурного наследия.

Приложение
к предмету охраны объекта культурного
наследия регионального значения
(ансамбля) "Городская усадьба
М.К.Геппенера, 1890-е гг., архитектор
М.К.Геппенер", расположенного по
адресу: г. Москва, пер. Чернышевского,
д. 8, стр. 1 (часть), 2

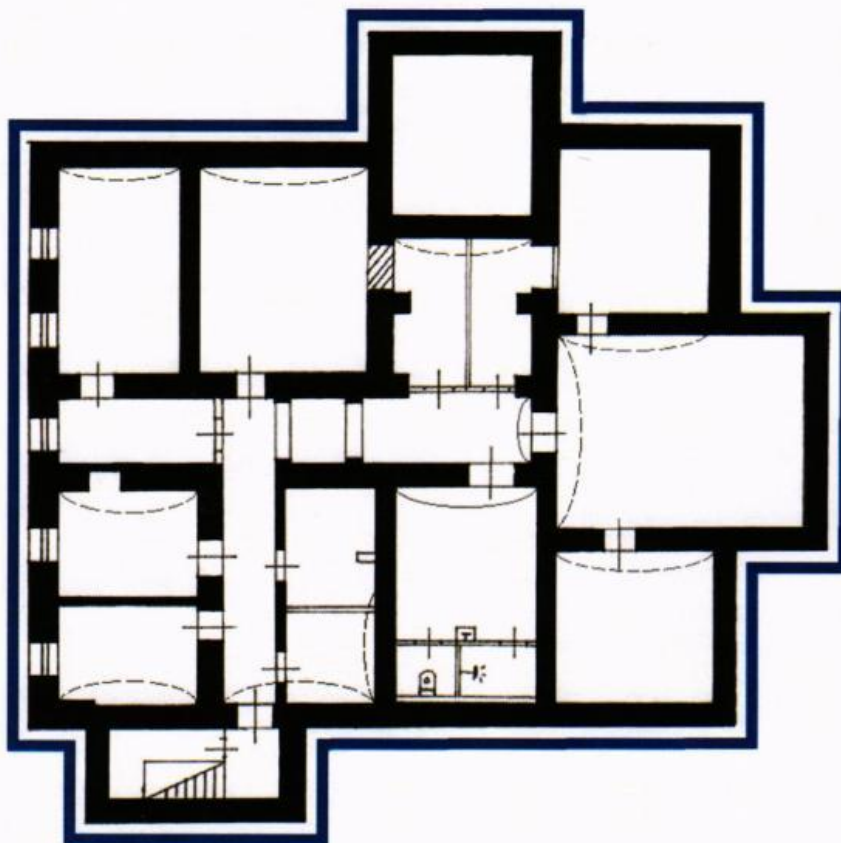
Схема предмета охраны объекта культурного наследия регионального значения (ансамбля) "Городская усадьба М.К.Геппенера, 1890-е гг., архитектор М.К.Геппенер", расположенного по адресу: г. Москва, пер. Чернышевского, д. 8, стр. 1 (часть), 2

1. Местоположение и градостроительные характеристики ансамбля и входящих в его состав памятников

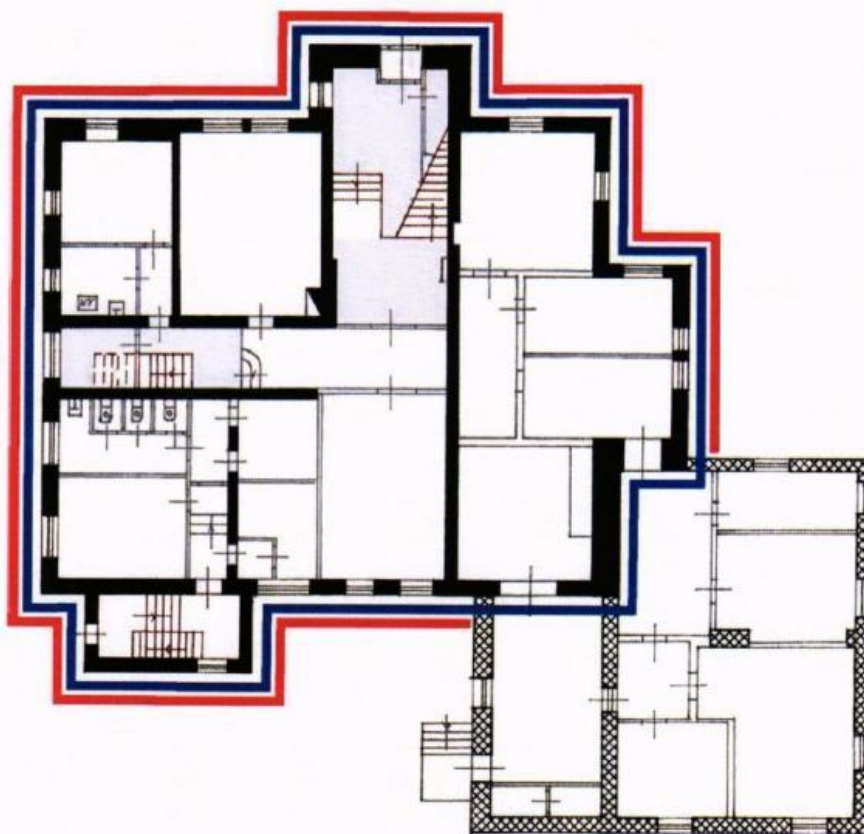


Условные обозначения:

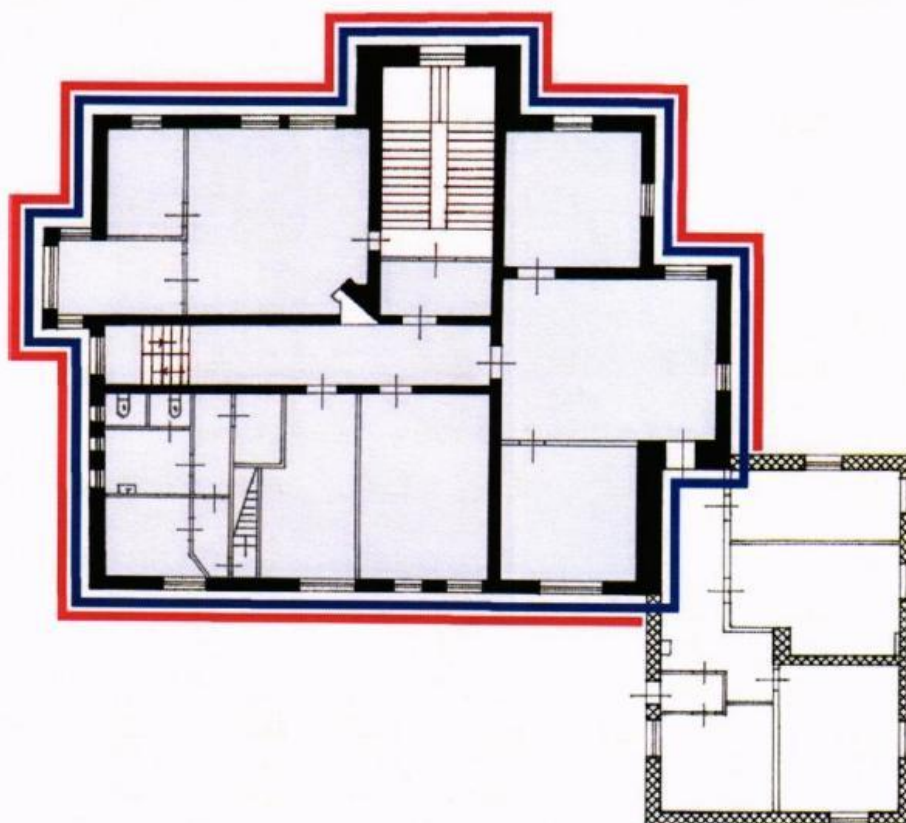
- - объекты культурного наследия (памятники):
- ① - "Особняк, 1896 г., архитектор М.К.Геппенер", расположенный по адресу: г. Москва, пер. Чернышевского, д. 8, стр. 1 (часть);
- ② - "Флигель, 1890-е гг., архитектор М.К.Геппенер", расположенный по адресу: г. Москва, пер. Чернышевского, д. 8, стр. 2.

2. "Особняк, 1896 г., архитектор М.К.Геппенер", расположенный по адресу: г. Москва, пер. Чернышевского, д. 8, стр. 1 (часть)**2.1. Подвал**

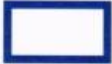




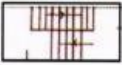
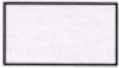

2.2. Первый этаж



2.3. Второй этаж

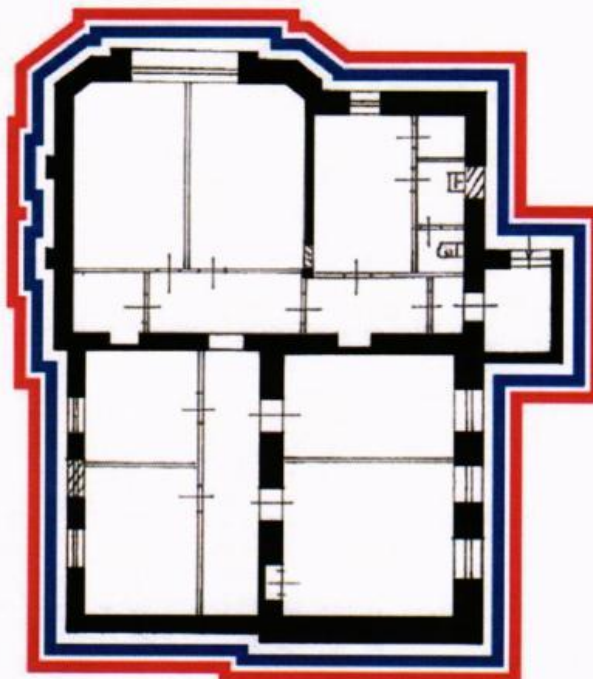


Условные обозначения:

-  - объемно-пространственная композиция здания 1896 года;
-  - композиционное решение и архитектурно-художественное оформление фасадов 1896 года;
-  - пространственно-планировочная структура интерьеров;
-  - капитальные стены;
-  - сводчатые перекрытия;
-  - местоположение лестниц 1896 года;
-  - архитектурно-художественное оформление интерьеров 1896 года;
-  - камин конца XIX века.

3. "Флигель, 1890-е гг., архитектор М.К.Геппенер", расположенный по адресу: г. Москва, пер. Чернышевского, д. 8, стр. 2

3.1. Первый этаж

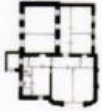


Условные обозначения:

- объемно-пространственная композиция одноэтажного с мезонином здания конца 1890-х годов;



- композиционное решение и архитектурно-художественное оформление фасадов 1890-х годов;



- пространственно-планировочная структура интерьеров;



- капитальные стены.

ПРОЕКТ ПРИКАЗА ВНЕСЕН:

Заместитель руководителя Департамента культурного наследия города Москвы – главный археолог города Москвы
Л.В.Кондрашев
" " 2018 г.

ПРОЕКТ ПРИКАЗА ПОДГОТОВЛЕН:

Начальник Управления государственного учета и экспертизы объектов культурного наследия
М.Э.Иванов
" " 2018 г.

Начальник отдела государственной историко-культурной экспертизы Управления государственного учета и экспертизы объектов культурного наследия
С.А.Рождественская
" " 2018 г.

ИСПОЛНИТЕЛЬ:

Специалист 1 категории отдела государственной историко-культурной экспертизы Управления государственного учета и экспертизы объектов культурного наследия
Т.А.Иванова
" " 2018 г.

Подлежит официальному опубликованию и размещению в общедоступных справочных информационных системах

Т.А.Иванова
" " 2018 г.

Не подлежит размещению во внутренней справочной информационной системе Департамента

Т.А.Иванова
" " 2018 г.

Список рассылки: Мирзояну С.М., Кондрашеву Л.В., Левановой А.В., Голосному О.А., Добрянину С.В., Захаровой О.А., Черняковой Г.И., Тюмерову В.В., ОАТИ города Москвы, Мосгосстройнадзор, Москомархитектура, ДГИ, префектура ЦАО

ПРОЕКТ ПРИКАЗА СОГЛАСОВАН:

40 Первый заместитель руководителя Департамента культурного наследия города Москвы – главный инспектор в области государственной охраны объектов культурного наследия города Москвы

С.М.Мирзоян
" 06 " 11 - 2018 г.

Начальник Правового управления

А.М.Зуева
" 1 " 11 2018 г.

Начальник Управления рассмотрения документации
А.В.Леванова
" " 2018 г.

40 Начальник Управления территориального контроля
О.А.Голосной
" " 2018 г.

40 Начальник Управления документационного обеспечения и контроля
Г.И.Чернякова
" " 2018 г.

23 10 2018