

ПАМЯТНИКИ ИСТОРИИ И КУЛЬТУРЫ СССР
(недвижимые)

СОЮЗНАЯ РЕСПУБЛИКА РСФСР

Министерство культуры. Государственная инспекция по охране
(единица республиканского органа охраны памятников)
памятников истории и культуры.

ПАСПОРТ 031089030054

I. НАИМЕНОВАНИЕ ПАМЯТНИКА Могила Петра Федоровича Соболева, погибшего в борьбе с врагами за Советскую власть в 1919

II. ТИПОЛОГИЧЕСКАЯ ПРИНАДЛЕЖНОСТЬ

памятник археологии	памятник истории	памятник архитектуры	памятник монумент иск-ва
	3		

III. ДАТИРОВКА ПАМЯТНИКА (или дата исторического события, с которым связано возникновение памятника — для памятников истории)

14 июля 1919 года.

IV. АДРЕС (местонахождение) ПАМЯТНИКА Ивановская область,

(АССР, край, область, район, автономная обл.,

Заволжский район, село Колшево.

квартальный округ, инв.ственный пункт, путь выезда)

V. ХАРАКТЕР СОВРЕМЕННОГО ИСПОЛЬЗОВАНИЯ

по первонач. назначению	культурно-просветит.	туристско-экскурсион.	лечебно-оздоровительн.	жилищные помещения	хозяйственное	не используется
	музей быта, клуб	+	бани, санит. пункт.		устройство торгова, промшля, склада	

ПРИЛОЖЕНИЯ:

Фото общего вида —
Фото фрагментов —
Генплан —
Обмеры: план —
фасад —
разрез —
Схематический план охранной зоны —

I

VI. ИСТОРИЧЕСКИЕ СВЕДЕНИЯ

а)	для памятников археологии	— история возникновения, кем и когда производилась раскопки, место хранения коллекций.
	для памятников истории	— история возникновения: краткая характеристика событий и лиц, в связи с которыми объект приобрел значение памятника.
	для памятников архитектуры и монументального искусства	— автор, строитель, заказчик, история создания.

Соболев П.Ф. — первый председатель Колшевского волостного Совета, помощник военного комиссара Кинешемского уезда. Член РСДРП(б) с мая 1917 года. Участник подавления белогвардейского мятежа в г.Ярославле в июле 1918 года.

Погиб П.Ф.Соболев от рук бандитов "зеленых" 14 июля 1919 года в с.Колшево.

Работая председателем волисполкома П.Ф.Соболев решительно боролся с кудачами и торговцами; проводил большую организаторскую работу по созданию в деревнях волости сельских Советов, мобилизации нового пополнения в ряды Красной Армии, открытию школ и изб-читален.

14 июля 1919 г. П.Ф.Соболев был схвачен ворвавшейся в село бандой "зеленых" и зверски убит у своего дома. Сначала был похоронен на кладбище села, а через несколько дней его тело было перенесено к аданию волисполкома и на могиле сооружен обелиск.

б) перестройки и утраты, изменившие первоначальный облик памятника.

В 1964 году деревянный памятник-обелиск был заменен кирпичным и в 1967 году обнесен металлической изгородью размером 3 м х 1,75 м.

в) реставрационные работы (общая характеристика, время, автор, место хранения документации)

не проводились.

VII. ОПИСАНИЕ ПАМЯТНИКА

а)	для памятников археологии	— характер культурного слоя, важнейшие находки.
	для памятников истории	— характеристика памятника, наличие, текст и время установления мемориальной доски.
	для памятников архитектуры	— основные особенности планировочной, композиционно-пространственной структуры и конструкции; характер декора фасадов и интерьеров; наличие живописи, скульптуры, прикладного искусства; строительный материал, основные габариты.
	для памятников монумент. иск-ва.	— основные особенности композиционного и колористического решения, текст, материал, техника, размер.

На могиле установлен обелиск. Он представляет собой усеченную четырехгранную пирамиду (кирпич, оштукатурен),

в верхней части которого на металлическом стержне установлена звезда. Имеется тесненная мемориальная надпись по штукатурке : —"Соболев Петр Федорович. 1889 — 1919 гг. Погиб в борьбе за Советскую власть".

б) общая оценка общественной, научно-исторической и художественной значимости памятника.

Исторический памятник, связанный с жизнью и деятельностью участника Великой Октябрьской социалистической революции и защиты ее завоеваний.

VIII. ОСНОВНАЯ БИБЛИОГРАФИЯ. АРХИВНЫЕ ИСТОЧНИКИ, ИКОНОГРАФИЧЕСКИЙ МАТЕРИАЛ.

1. "Кинешемский район за 10 лет Октября". 1917—1927 гг. Издание Кинешемского Укома ВКП(б). 1927.
2. Воронов Ю. "Обелиск памяти П.Ф.Соболева", — г. "Рабочий край", 1957, 27 ноября.
3. Светлов Р. "Есть в Колшеве обелиск", — г. "Маяк коммунизма", 1963, 22 января.
4. Карцев М. "Бессмертие", — г. "Авангард", 1969, 15 июля.

IX. ТЕХНИЧЕСКОЕ СОСТОЯНИЕ

хорошее среднее плохое аварийно

характеристика общего состояния:

для памятников археологии	культурного слоя важнейших находок			
для памятников архитектуры и истории	конструкций стен покрытий потолков пола декора фасадов интерьеров	+		
в интерьере:	живопись скульптуры прикл. ис-ва			
для памятников монументального искусства	цоколя постаментов скульптуры грунта красочного слоя	+	+	+

X. СИСТЕМА ОХРАНЫ

союзная республ. местная не состо

а) категория охраны

б) дата и № документа о принятии под охрану

Решение облисполкома № 465 от 31 мая 1965 года.

в) границы охранной зоны и зоны регулирования застройки (краткое описание со ссылкой на утверждающий документ)

не утверждена.

г) балансовая принадлежность и конкретное использование

Колшевский сельский Совет депутатов трудящихсяд) дата и № охранного документа **29 июля 1969 года.**

Дата составления паспорта

20 августа 97 4г.Составитель **СЕРЫЙ И.В.** - зав. отделом пропаганды и агитации Ваволжского РК КПСС - *Серый*
(подпись)Зав. производственной группой
обл. управления культуры*Серый*
(подпись)

Ил. гор. тип. зак.





МИНИСТЕРСТВО КУЛЬТУРЫ СССР ● ПАМЯТНИКИ ИСТОРИИ И КУЛЬТУРЫ СССР (недвижимые) 2.3 I.17.3

СОЮЗНАЯ РЕСПУБЛИКА РСФСР Госинспекция по охр. пам. ист. и культуры

Адрес Ивановская обл., Заволжский район, село Коллево
(АССР, край, область; район, автономная обл.; национальный округ; населенный пункт)

УЧЕТНАЯ КАРТОЧКА Могила Петра Федоровича

I. НАИМЕНОВАНИЕ ПАМЯТНИКА Соболева, погибшего в борьбе с врагами за Советскую

II. ТИПОЛОГИЧЕСКАЯ ПРИНАДЛЕЖНОСТЬ

памятник археологии	памятник истории	памятник архитектуры	памятник монумент. ис-ва
	3		

III. ДАТИРОВКА ПАМЯТНИКА 14 июля 1919 года

IV. ХАРАКТЕР СОВРЕМЕННОГО ИСПОЛЬЗОВАНИЯ

по первоначальному назначению	культурно-просветительное	туристско-экскурсионное	лечебно-оздоровительное	жилое помещения	хозяйственное	не используется
+						

предлож. по использ. _____

V. ХАРАКТЕРИСТИКА ТЕХНИЧЕСКОГО СОСТОЯНИЯ

хорошее	среднее	плохое	аварийное
	+		

VI. КАТЕГОРИЯ ОХРАНЫ

союзная	республ.	местная	не состоит
		+	

наличие утвержденной охранной зоны

да	нет
	+

VII. НАЛИЧИЕ ДОКУМЕНТАЦИИ

паспорт	фотографии	обмеры	реставрационные материалы
+	+		

место хранения документов

органы охраны			реставрационные мастерские		музей, архив, НИИ
союзный	республикан.	местный	республикан.	местные	

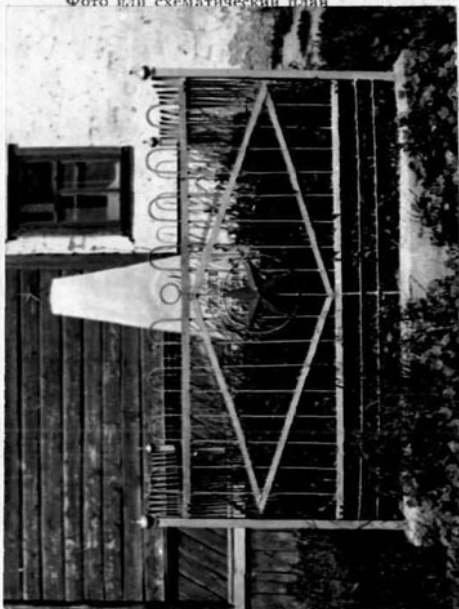
Дата составления карточки
 « 5 » 01 197 5
 М. П.

Составитель Шкал
 (Ф. и. о., должность или профессия, подпись)

Инспектор по охране памятников Кеф
 (Ф. и. о., подпись)

УЧЕТНАЯ КАРТОЧКА (оборотная сторона)

Фото или схематический план



Краткое описание

Конусообразный обелиск, в верхней части которого на металлическом стержне установлена звезда.

Имеется тесненная мемориальная надпись по штукатурке: - "Соколов Петр Фёдорович. 1889-1919 гг. Погиб в борьбе за Советскую власть".