

3800782002

3.2. -I.18.15
(индекс)

МИНИСТЕРСТВО КУЛЬТУРЫ СССР

ПАМЯТНИКИ ИСТОРИИ И КУЛЬТУРЫ СССР

(недвижимые)

СОЮЗНАЯ РЕСПУБЛИКА РСФСРГлавное управление охраны, реставрации и использования памятников

(наименование республиканского органа охраны памятников)

Истории и культуры Министерства культуры РСФСР

ПАСПОРТ

I. НАИМЕНОВАНИЕ ПАМЯТНИКА Дом Шипкинеева М.М.II. ТИПОЛОГИЧЕСКАЯ
ПРИНАДЛЕЖНОСТЬ

памятник археологии	памятник истории	памятник архитектуры	памятник монумент. иск-ва
		2	

III. ДАТИРОВКА ПАМЯТНИКА (или дата исторического события, с которым связано возникнове-
ние памятника—для памятников истории)середина XIX векаIV. АДРЕС (местонахождение) ПАМЯТНИКА Иркутская обл., Ольхонский р-н,

(АССР, край, область, район, автономная обл.,

д.Таловка, дом Шипкинеева М.М.

национальный округ, населенный пункт; пути подъезда)

V. ХАРАКТЕР
СОВРЕМЕННОГО
ИСПОЛЬЗОВАНИЯ

по перво- нач. назна- чению	культурно- просветит.	туристско- экскурсион.	лечебно- оздорови- тельн.	жилые помещения	хозяйст- венное	не исполь- зуется
	музей, библ., клуб		болън. санат. д/отд.	+	учреждение торгов. промышл. склад	

ПРИЛОЖЕНИЯ:

Фото общего вида — 4
 Интерьера — 1
 Фото фрагментов — 2
 Генплан — 1
 Обмеры: план — 1
 Схема фотофиксации фасада — 1
 разрез —
 Схематический план
 охранной зоны —

VI. ИСТОРИЧЕСКИЕ СВЕДЕНИЯ

- а) для памятников археологии — история возникновения, кем и когда производились разведки и раскопки, место хранения коллекций.
- для памятников истории — история возникновения: краткая характеристика событий и лиц, в связи с которыми объект приобрел значение памятника.
- для памятников архитектуры и монументального искусства — автор, строитель, заказчик, история создания.

Исторических сведений не найдено. Объемно-пространственное решение, сохранность и диаметр бревен, небольшие размеры оконных проемов позволяют датировать постройку серединой XIX века. Из остальных построек в усадьбе сохранился жилой дом 1904 года (см. паспорт • дом Шихинеева, сер. XIX в.), расположенный в южном углу. Усадьба занимает прямоугольный в плане участок и южным фасадом обращен на улицу. Постройки размещены по периметру участка. Уличный фасад образован двумя шпильными домами, расположенными попарно у углов участка в соединенными изгородью с воротами. Северная часть усадьбы застроена хлевом и сараем. Одноэтажный амбар расположен недалеко от жилого дома 1904 г., в западной части усадьбы.

- б) перестройки и утраты, изменившие первоначальный облик памятника.

Разрушена кровля прируба. Утрачен ставень бина бокового юго-западного фасада.

- в) реставрационные работы [общая характеристика, время, автор, место хранения документации]

Не проводились

VI. ОПИСАНИЕ ПАМЯТНИКА

а)	для памятников археологии	—характер культурного слоя, важнейшие находки.
	для памятников истории	—характеристика памятника, наличие, текст и время установления мемориальной доски.
	для памятников архитектуры	—основные особенности, планировочной, композиционно-пространственной структуры и конструкций; характер декора фасадов и интерьеров; наличие живописи, скульптуры, прикладного искусства; строительный материал, основные габариты.
	для памятников монум. иск-ва	—основные особенности композиционного и колористического решения; тексты, материал, техника, размер

Дом расположен на северной окраине деревни, на возвышенном месте, в ряду деревянной застройки конца XIX – XX вв. Главный двухосный фасад обращен на юго-восток и выходит на красную линию застройки улицы.

В основе плана – клеть, покрытая двускатной тесовой кровлей, с прямоугольным бревенчатым прирубом сеней под односкатной кровлей. Консольно выступающие верхние бревна торцовой стены прируба образуют навес над крыльцом-галереей с высоким залобником, опирающимся на столбики прямоугольного сечения. Вход на крыльцо устроено с двух сторон. Основной сруб опоясывает поверху узкий дощатый фриз и подшивной профилированный карниз небольшого выноса.

Оконные проемы небольших размеров с наличниками в простых формах. Прямая невысокая лобань завершается массивным профилированным сандриком. Поверх сандрика – пропильный гребень криволинейных очертаний. Наличник окна юго-западного фасада имеет двустворчатые филленчатые ставни, украшенные вертикальными прорезами. На остальных окнах одностворчатые дощатые ставни.

В интерьере сохранилась русская печь с камельком. Вокруг печи размещены комнаты, разделенные перегородками из широких досок с профилированным карнизом поверху. Стены из бревен Ø 28–32 см. Углы рублены в обло. Высота помещений 2,25 м. Размеры дома в плане 6,78 x 7,52 м.

б) Исследования выполнены в соответствии с научными, историческими и художественными требованиями к объекту по его историко-культурной значимости памятника

Редкий образец сельского деревянного жилого дома середины XIX века в Иркутской области. Интерес представляет сохранившийся интерьер памятника, а также редко встречающееся решение крыльца.

Рекомендуется к постановке на госохрану как памятник архитектуры

VIII. ОСНОВНАЯ БИБЛИОГРАФИЯ, АРХИВНЫЕ ИСТОЧНИКИ, ИКОНОГРАФИЧЕСКИЙ МАТЕРИАЛ

IX. ТЕХНИЧЕСКОЕ СОСТОЯНИЕ

		хорошее	среднее	плохое	аварийное
характеристика общего состояния: для памятников археологии	культурного слоя важнейших находок				
для памятников архитектуры и истории	конструкций стен покрытий потолков пола декора фасадов интерьеров			+	
в интерьере:	живописи скульптуры прикл. иск-ва			+	
для памятников монументального искусства	цоколя постаментов скульптуры грунта красочного слоя			+	

X. СИСТЕМА ОХРАНЫ

а) категория охраны

союзная	республ.	местная	не состоит
			+

б) дата и № документа о принятии под охрану

не имеется

в) границы охранной зоны и зоны регулирования застройки (краткое описание со ссылкой на утверждающий документа)

Не установлены.

г) балансовая принадлежность и конкретное использование частное владение

Шипкинеева В.М., используется под жилье

д) дата и № охранного документа не имеется

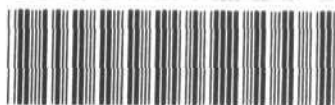
Дата составления паспорта

Составитель Михайлов Б.Б. арх.
(ф., и., о., должность или профессия)

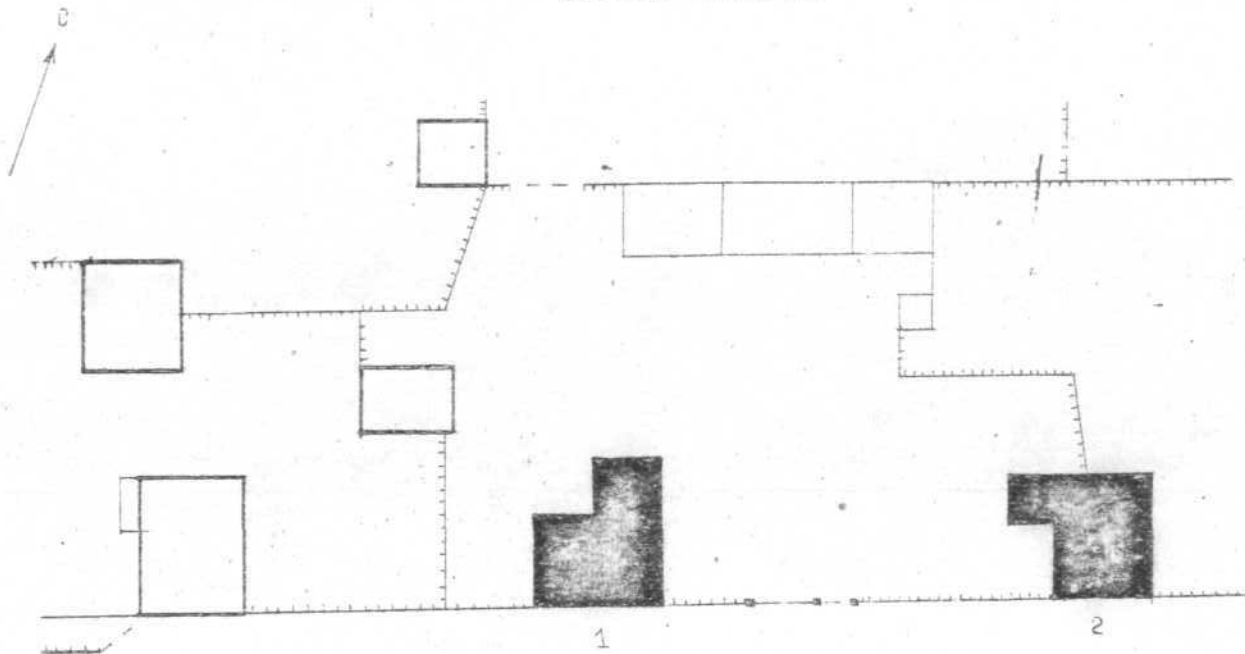


Инспектор по охране памятников

(подпись)
Красная Н.И.
(подпись)



Д. ТАЛОВКА,
ОЛХОНСКОГО РАЙОНА,
ИРКУТСКОЙ ОБЛАСТИ,
ДОМ МАЛЬЧИКОВА М.М.,
СХЕМА УЧАСТКА

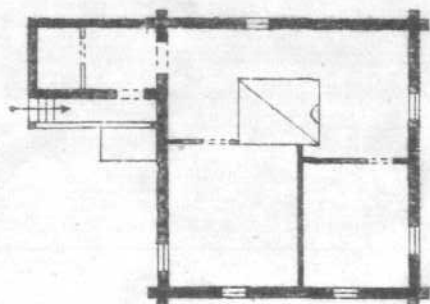


- 1 - ДОМ ЖИЛОЙ, 1904 г.
2 - ДОМ ЖИЛОЙ, ПЕР. ПОЯ. ХИЖ.

0 25 м

Д. ТАЛОВКА
ВЛЬХОНСКОГО РАЙОНА,
ИРКУТСКОЙ ОБЛАСТИ,
ДОМ МАЛЬЧИКОВА М.М., ПЕР. ПОЛ. XIX В.,

ПЛАН



Д. ТАЛОВКА

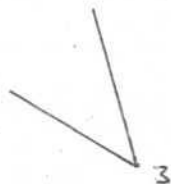
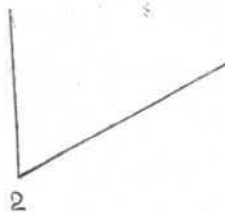
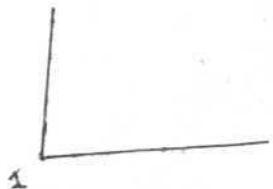
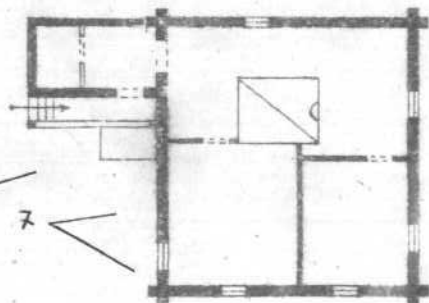
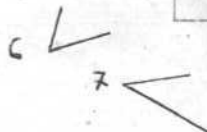
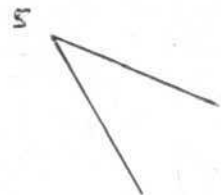
ОЛЬХОНСКОГО РАЙОНА,

ИРКУТСКОЙ ОБЛАСТИ,

ДОМ МАЛЬЧИКОВА И.И., ПЕР. ПОЛ. XIX В.

ПЛАН

СХЕМА ФОТОФИКСАЦИИ



МИХАЙЛОВ Б. 1987 г.



Фото 1

Иркутская область,

Олаханский район,

д. Таловка,

дом Шиндихеева, сер. XIX в.,

общий вид застройки

Михайлов Е. П., ДИТ



Фото 2

Иркутская область,
Ольхонский район,
д. Таловка,
Дом Шипкиных, сер. XIX в.,
Общий вид с юго-востока

Михайлов Б. Б., 1987 г.



Фото 3

Иркутская область,
Ольхонский район,
Б.Таловка,
Дом ШИТХИНЧЕВА, сер. XIX в.,
Общий вид с северо-
-востока

Михаил Б. Б., 1987 г.



Фото 4

Иркутская область,
Ольхонский район,
д. Таловца,
Дом Шилхинева, сер. XIX в.,
Общий вид с северо-
запада

Михайлов Б. Б., 1987 г.



Фото 5

Иркутская область,

Ольгинский район,

д. Таловка,

дом Шихицеева, сер. XIX в.,

общий вид с юго-запада

Мухомов Б.Б., 1987 г.



Фото 6.

Иркутская область,

Ольхонский район,

д. Таловка,

Дом ШИПХИНЕЕВА, сер. XIX в.,

фрагмент прируба с
картлицом

Михайлов Б. Б., 1987г.



Фото 7

Иркутская область,

Ольхонский район,

д. Таловка,

Дом Шилкиной, сер. XIX в.

Наломки окна южного

фасада

Михайлов Б.Ф., 1987 г.



Фото 8

Иркутская область

Ольхонский р-н

д. Таловка

Дом Ширхинева

Печь в интерьере

Михайлов Б.Б.
1987 г.

Министерство культуры СССР памятники истории и культуры СССР (недвижимые)

3.2 - 1.18.
(индекс)

СОЮЗНАЯ РЕСПУБЛИКА РСФСР ~~Минкультуры Главк охраны памятников~~
(наименование республиканского органа охраны)

Адрес: Иркутская обл., Ольхонский р-н, д. Таловка, дом Шипхинева М.М.
(АССР, край, область, район, автономная обл., национальный округ, населенный пункт)

УЧЕТНАЯ КАРТОЧКА

Дом Шипхинева М.М.

I. НАИМЕНОВАНИЕ ПАМЯТНИКА

II. ТИПОЛОГИЧЕСКАЯ ПРИНАДЛЕЖНОСТЬ

памятник археологии	памятник истории	памятник архитектуры	памятник монумент. ис-ва
---------------------	------------------	----------------------	--------------------------

2

III. ДАТИРОВКА ПАМЯТНИКА

середина XIX века

IV. ХАРАКТЕР СОВРЕМЕННОГО ИСПОЛЬЗОВАНИЯ

по первоначальному назначению	культурно-просветительное	туристско-экскурсионное	лечебно-оздоровительный	жилые помещения	хозяйственное	не используется
-------------------------------	---------------------------	-------------------------	-------------------------	-----------------	---------------	-----------------

Реставрация и использование под жилью

V. ХАРАКТЕРИСТИКА ТЕХНИЧЕСКОГО СОСТОЯНИЯ

предлож. по использ.	хорошее	среднее	плохое	аварийное
			+	
	союзная	республ.	местная	не состоит

VI. КАТЕГОРИЯ ОХРАНЫ

наличие утвержденной охранной зоны

да	нет
	+

VII. НАЛИЧИЕ ДОКУМЕНТАЦИИ

паспорт фотографии обмеры реставрационные материалы

+

место хранения документов

Дата составления карточки

органы охраны реставрационные мастерские музей, архив НИИ

7 марта 1988 г.

союзный республик. местный республикан. местные

Составитель Михайлов Б.Б. арх.

Инспектор по охране памятников Красная Н.И.

[ф. и. о., должность или профессия, подпись]

[ф. и. о., подпись]



Михайлов

Красная Н.И.

искусствознания

Фото или схематический план



Краткое описание

Дом расположен на северной окраине деревни, на возвышенном месте, в ряду застройки конца XIX — начала XX вв. Главный двухосный фасад обращен на юго-восток.

В основе плана — клеть, покрытый двускатной тесовой кровлей, с прямоугольными бревенчатым прирубом сени под односкатной кровлей. Консольно выступающие верхние бревна торцовой стены прируба образуют навес над крыльцом-галереей с высоким залобником, опирающимся на столбики. Ввод на крыльцо устроено с двух сторон. Основной сруб опоясывает поверху узкий дощатый фриз и подшивной профилированный карниз небольшого выноса.

Оконные проемы небольших размеров с наличниками выполненными в простых формах.

В интерьере сохранилась русская печь с камельком.

Стены из бревен \varnothing 28–32 см. Углы рублены в обло. Высота помещений 2.25. Размеры дома в плане 6.78 x 7.52 м.

Редкий образец сельского жилого дома середины XIX века в Иркутской обл. Интерес представляют сохранившийся интерьер памятника и необычное решение крыльца.