

МИНИСТЕРСТВО КУЛЬТУРЫ СССР

индекс

ПАМЯТНИКИ ИСТОРИИ И КУЛЬТУРЫ СССР

(недвижимые)

50-10508010

РСФСР. Министерство культуры.

СОЮЗНАЯ РЕСПУБЛИКА
Главное управление по охране памятников истории и культуры.

(наименование республиканского органа охраны памятников)

П А С П О Р Т

I. НАИМЕНОВАНИЕ ПАМЯТНИКА Усадьба Середниково, Южный корпус на
Конином дворе.II. ТИПОЛОГИЧЕСКАЯ
ПРИНАДЛЕЖНОСТЬ

памятник археологии	памятник истории	памятник архитектуры	памятник монумент. иск-ва
		7(2)	

III. ДАТИРОВКА ПАМЯТНИКА (или дата исторического события, с которым связано возникнове-
ние памятника для памятников истории)
кон. XVIII в.Московская обл., Солнечногорский р-он,сан. "Ицери". От Москвы с ЛенинградскогоIV. АДРЕС (местонахождение) ПАМЯТНИКА
вокзала до ш. Мирсановка - 33 км, далее автодорогой до сан. "Ицери" - 4 км.

национальный округ, населенный пункт, пути подъезда)

V. ХАРАКТЕР
СОВРЕМЕННОГО
ИСПОЛЬЗОВАНИЯ

по перво- нач. назна- чению	культурно- просветит.	туристско- экскурсион.	лечебно- оздорови- тельн.	жилые помещения	хозяйст- венное	не исполь- зуется
	музей библ. клуб		больн. санат. д/отд.		учреждение торгов. промышл. склад	

ПРИЛОЖЕНИЯ:

4
3
I
—
—
—
—
—
—
—
—

Фото общего вида —
Фото фрагментов —
Генплан —
Обмеры: план —
 фасад —
 разрез —
Схематический план
охранной зоны —

VI. ИСТОРИЧЕСКИЕ СВЕДЕНИЯ

а)	{	для памятников археологии	— история возникновения, кем и когда производились разведки и раскопки, место хранения коллекций.
		для памятников истории	— история возникновения: краткая характеристика событий и лиц, в связи с которыми объект приобрел значение памятника.
		для памятников архитектуры и монументального иск-ва	— автор, строитель, заказчик, история создания.

Одна из построек Конного двора усадьбы Середниково — ~~Южный~~ корпус — возведена одновременно с другими зданиями в конце XVIII века.

Здание подвергалось многочисленным перестройкам.

б) перестройки и утраты, изменившие первоначальный облик памятника.

Корпус дошел до наших дней в сильно перестроенном виде. Внутренний фасад, а также восточный и южный внешние фасады совершенно обезличены. Частично первоначальный облик сохранили лишь торцы и западный фасад. В интерьере сделаны многочисленные временные перегородки. Здание сильно обветшало.

в) реставрационные работы (общая характеристика, время, автор, место хранения документации)

Реставрационные работы не проводились

VII. ОПИСАНИЕ ПАМЯТНИКА

а)	для памятников археологии	— характер культурного слоя, важнейшие находки.
	для памятников истории	— характеристика памятника, наличие, текст и время установления мемориальной доски.
	для памятников архитектуры	— основные особенности планированной, композиционно-пространственной структуры и конструкций; характер декора фасадов и интерьеров; наличие живописи, скульптуры, прикладного искусства; строительный материал, основные габариты.
	для памятников монумент. иск-ва	— основные особенности композиционного и колористического решения; тексты, материал, техника, размер.

Одна из двух больших построек Конного двора усадьбы Середниково — южный корпус ограничивает южную часть территории этого внутреннего ансамбля.

Кирпичное, нештукатуренное и побеленное, низкое здание выстроено "покоем" и покрыто системой вальмовых кровель, из которых крыша над центральной южной частью выше других.

Здание частично сохранило декоративную обработку фасадов в стиле классицизма с барочными элементами. Вдоль внутреннего фасада западного крыла сохранилась в закладке галерея с прямоугольными огромными проемами. Торцы крыльев и западный фасад разбиты широкими пустованными лопатками. Центр западного, смотрящего на подъездную аллею фасада акцентирован ризалитом с входным проемом и лучковым фронтоном над ним. Поздний примитивный кирпичный карниз состоит из одних полочек. Окна южной части этого фасада утоплены в нишах. Под западными окнами сохранились белокаменные подоконники.

В интерьере капитальные стены сохранились, в основном, в западном крыле, разделенном на ряд изолированных помещений с выходами на галерею. Остальные части здания разделены позднейшими временными перегородками.

б) общая оценка общественной, научно-исторической и художественной значимости памятника.

Пример хозяйственной постройки подмосковной усадьбы кон. XVIII в., имеющей, несмотря на утраты декоративных элементов, большое значение для планировки ансамбля.

VIII. ОСНОВНАЯ БИБЛИОГРАФИЯ, АРХИВНЫЕ ИСТОЧНИКИ, ИКОНОГРАФИЧЕСКИЙ МАТЕРИАЛ

1. "Памятники усадебного искусства", вып. I, М, 1928, стр. 80-81.
2. М.А. Ильин. Подмосковье, М, 1966, стр. 253-260.
3. "Памятники архитектуры Московской области", т. 2, М, 1975, стр. 251.

Обмеры плана, кроки, фотографии и негативы хранятся в Московском областном управлении культуры.

IX. ТЕХНИЧЕСКОЕ СОСТОЯНИЕ

	хорошее	среднее	плохое	аварийное
характеристика общего состояния: для памятников археологии				
культурного слоя важнейших находок		+		
для памятников архитектуры и истории	+	+		
конструкций стен покрытий потолков пола декора фасадов интерьеров	+			
в интерьере:		+	+	
живописи скульптуры прикл. иск-ва				
для памятников монументального искусства				
цоколя постаменты скульптуры грунта красочного слоя				

X. СИСТЕМА ОХРАНЫ

а) категория охраны	союзная	республ.	местная	не состоит
		+		

Постановление Совета Министров РСФСР

б) дата и № документа о принятии под охрану
от 30.03.60г., №1327.

в) границы охранной зоны и зоны регулирования застройки (краткое описание со ссылкой на утверждающий документ)

Границы охранной зоны памятника не установлены.

г) балансовая принадлежность и конкретное использование
Московский областной туберкулезный санаторий, лечебный корпус.

д) дата и № охранного документа

Дата составления паспорта

Карпова М.Г., архитектор.

Составитель (ф., и., о., должность или профессия)

Карпова М.Г.
(подпись)

26 марта 84
197 г.

Белов С.С.

Инспектор по охране памятников

Белов С.С.
(подпись)

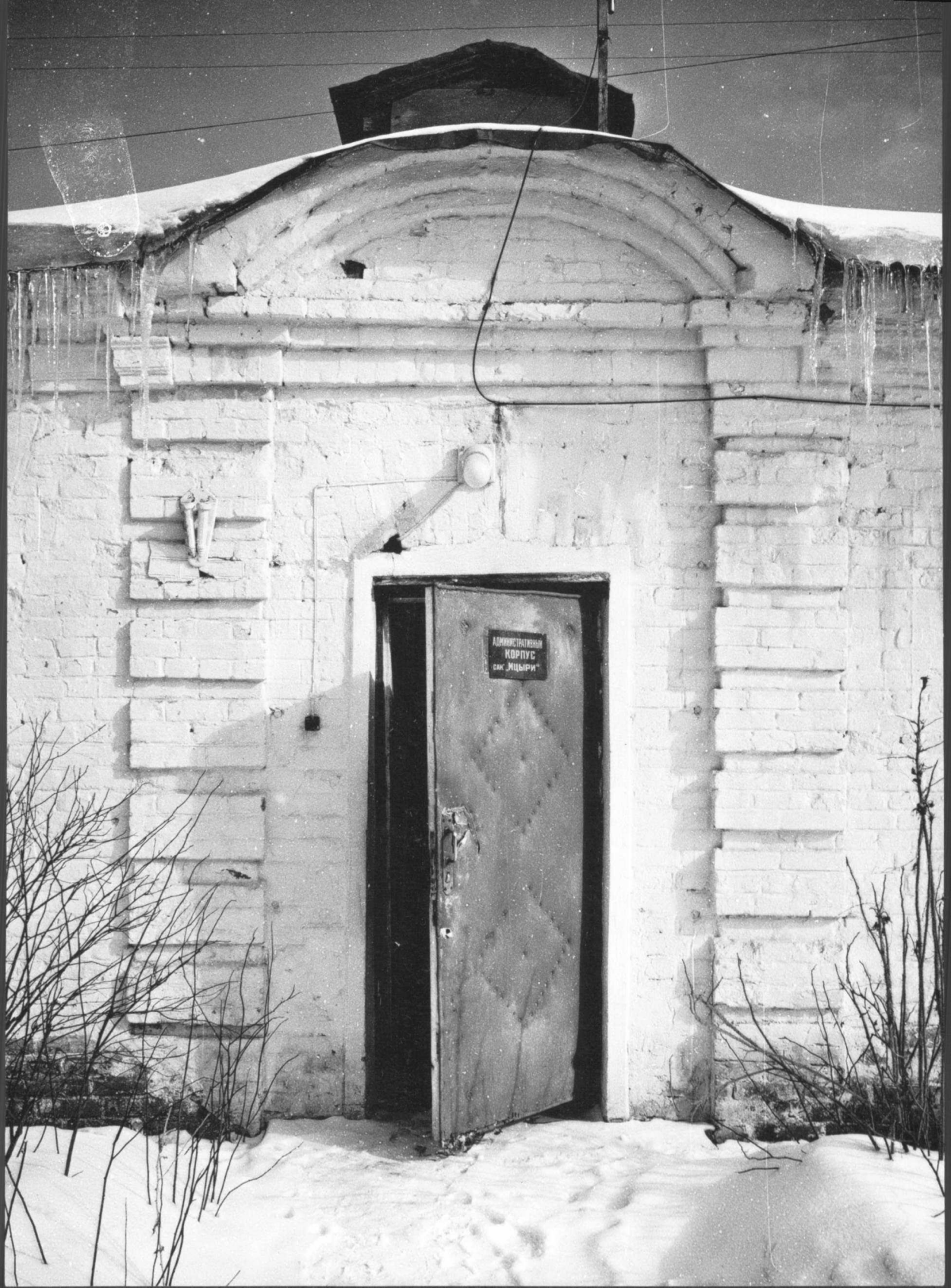
М. П.



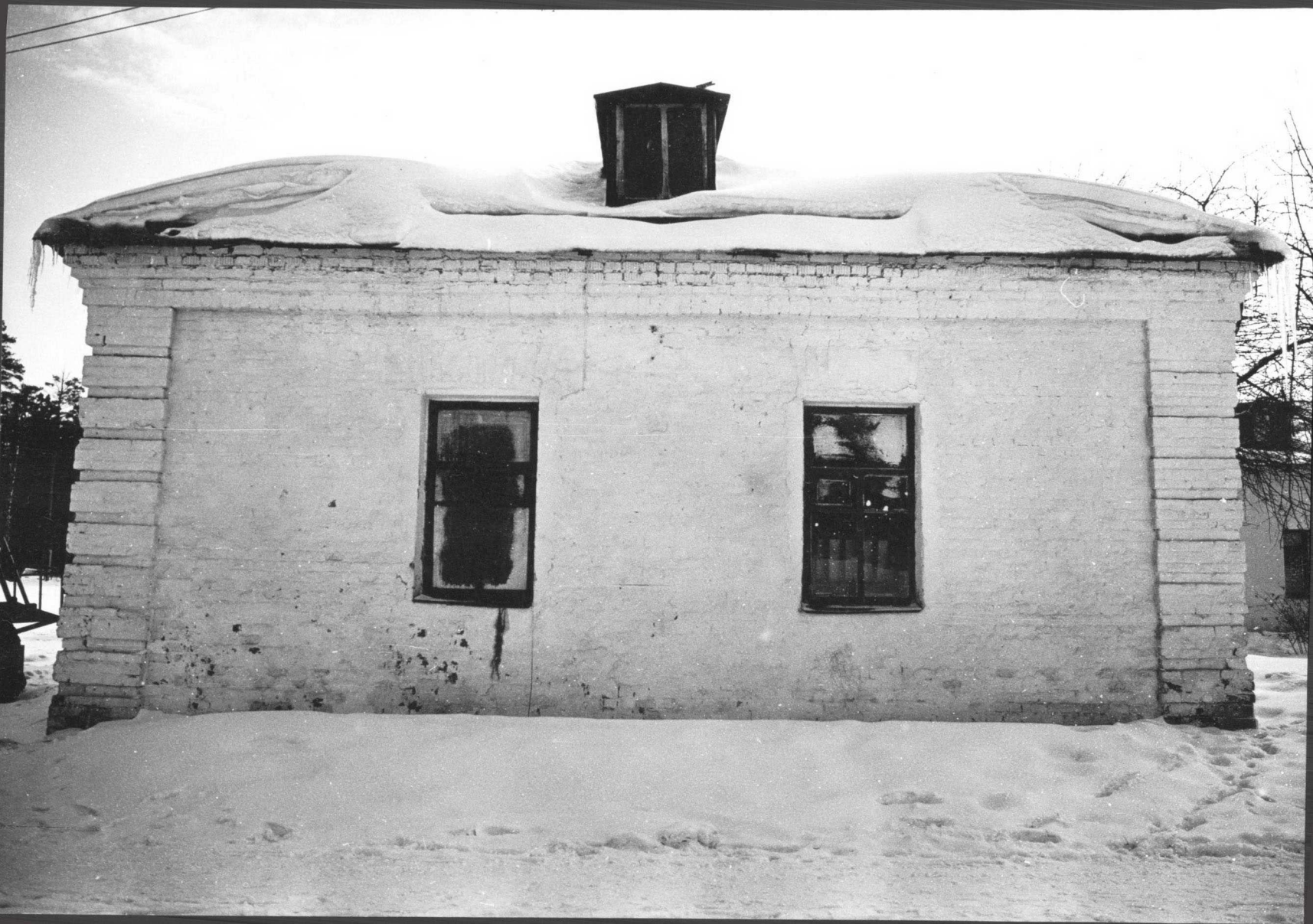


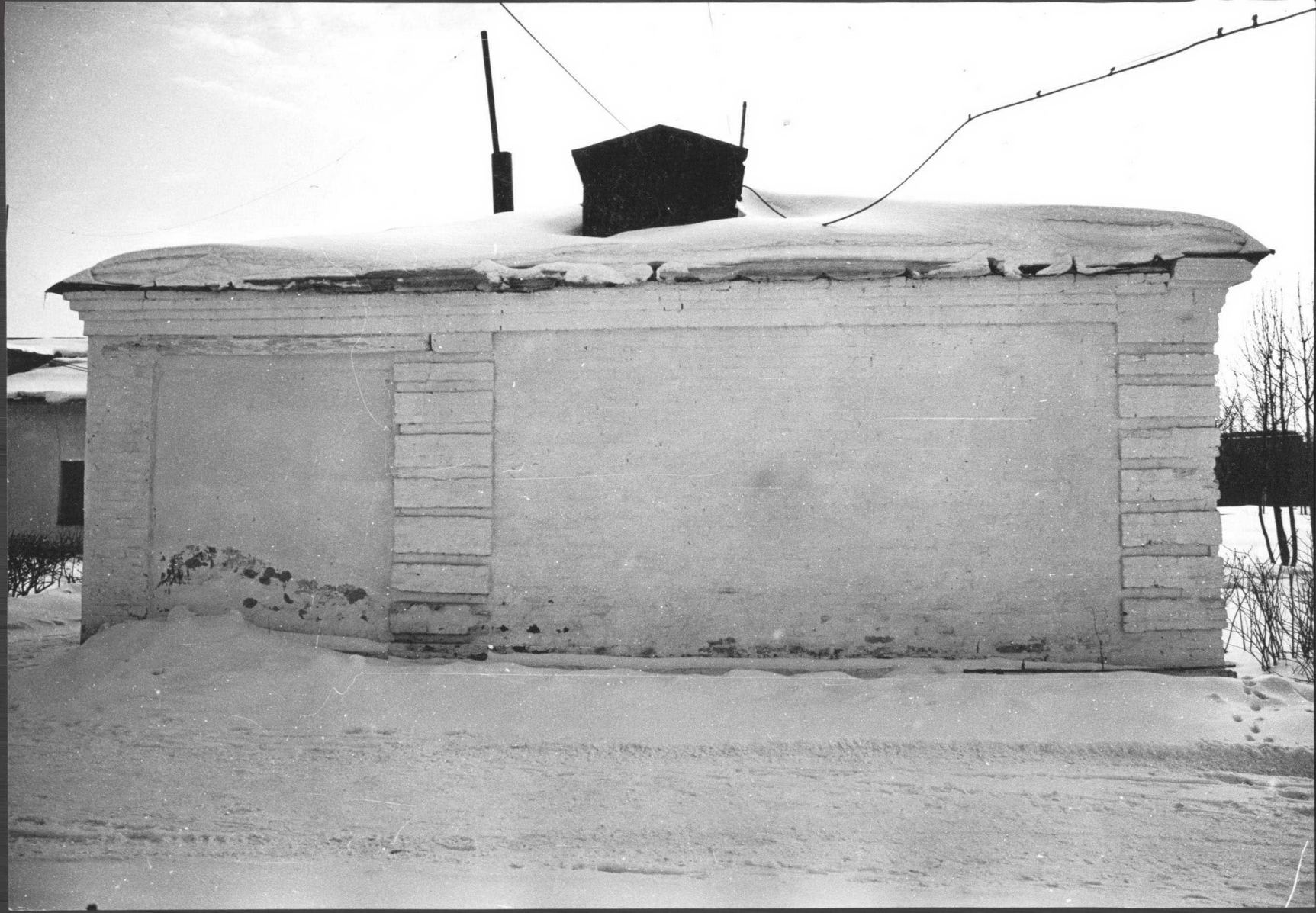






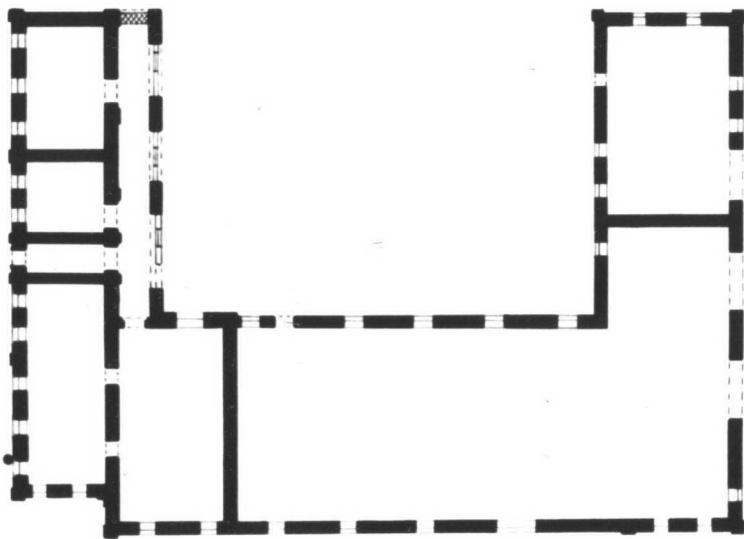
Административный
корпус
с.к. ЖИЦЫРИ





Московская область Солнечногорский район
Усадьба Середниково. Сан. «Мицери»
Конный двор
Южный корпус, кон XVIII в.

С



0 10 м



МИНИСТЕРСТВО КУЛЬТУРЫ СССР ● ПАМЯТНИКИ ИСТОРИИ И КУЛЬТУРЫ СССР (недвижимые)

СОЮЗНАЯ РЕСПУБЛИКА РСФСР. Мин. культ. Гл. управл. по охране памятников ист. и

Адрес: Московская обл., Солнечногорский р-он, сан. "МЦЭР" (наименование республиканского органа охраны) культ.

(АССР, край, область; район, автономная обл.; национальный округ; населенный пункт)

УЧЕТНАЯ КАРТОЧКА

Усадьба Середниково. Южный корпус на Конном дворе.

I. НАИМЕНОВАНИЕ ПАМЯТНИКА

II. ТИПОЛОГИЧЕСКАЯ
ПРИНАДЛЕЖНОСТЬ

памятник архитектуры	памятник истории	памятник архитектуры	памятник монумент. ис-ва
		7(2)	

III. ДАТИРОВКА ПАМЯТНИКА

кон. ХУШв.IV. ХАРАКТЕР
СОВРЕМЕННОГО
ИСПОЛЬЗОВАНИЯ

во перво-начальному назначению	культурно-просветительное	туристско-экскурсионное	лечебно-оздоровительн.	жилищные помещения	хозяйст-венное	не исполь-зуется
			+			

предлож. по использ.

V. ХАРАКТЕРИСТИКА
ТЕХНИЧЕСКОГО СОСТОЯНИЯ

хорошее	среднее	плохое	аварийное
	+		
свежая	республ.	местная	не состоит
	+		

наличие утвержденной охранной зоны

да	нет
	+

VII. НАЛИЧИЕ ДОКУМЕНТАЦИИ

паспорт	фотографии	обмеры	реставрационные материалы
+	+	+	

место хранения документов

Дата составления карточки
26 марта 1974

М. П.

Составитель **Карпова М.Г., архитектор.**

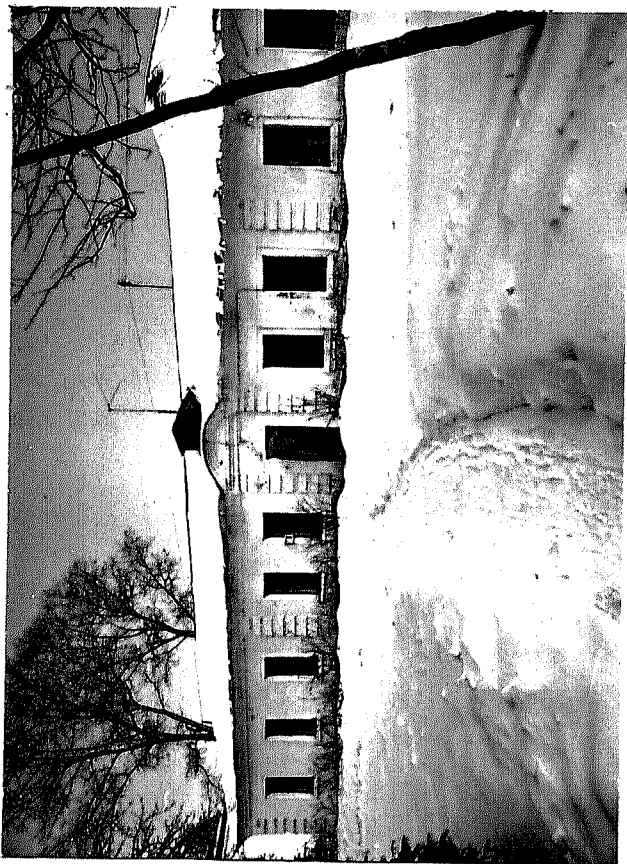
Инспектор по охране памятников

Болов С.С.

(ф., и., о., должность или профессия, подпись)

(ф., и., о., подпись)

УЧЕТНАЯ КАРТОЧКА (оборотная сторона)



Южный корпус ограничивает с юга территорию Конного двора ул. Середниково. Здание выстроено в кон. XVIII в., в стиле классицизма, сильно перестроено и обеличено. Кирпичный, нештукатуренный корпус выстроен "покоем". Внутренние фасады были некогда обработаны галереями. Западный парадный фасад разбит рустованными лопатками, над центральным входом — лучковый фронтон. В интерьере капитальные стены сохранились в западном крыле, разбитом на ряд помещений, выходящих в галерею.

Пример хозяйстройки кон. XVIII в., имеющей большое значение для планировки ансамбля.