

ПАМЯТНИКИ ИСТОРИИ И КУЛЬТУРЫ СССР

(недвижимые)

СОЮЗНАЯ РЕСПУБЛИКА РСФСР Министерство культуры

~~Управление госконтроля охраны и использования памятников истории и культуры~~
(наименование республиканского органа охраны памятников)
культуры г.Москвы

П А С П О Р Т

I. НАИМЕНОВАНИЕ ПАМЯТНИКА Зачатьевский монастырь. Деревянные келья.

II. ТИПОЛОГИЧЕСКАЯ
ПРИНАДЛЕЖНОСТЬ

| памятник археологии | памятник истории | памятник архитектуры | памятник монумент. иск-ва |
|---------------------|------------------|----------------------|---------------------------|
| | | 4,2 | |

III. ДАТИРОВКА ПАМЯТНИКА (или дата исторического события, с которым связано возникновение памятника — для памятников истории)

II пол. XIX в.

IV. АДРЕС (местонахождение) ПАМЯТНИКА г.Москва, Ленинский район, 2ой Зачатьевский пер., 2
(АССР, край, область, район, автономная обл.,

национальный округ, населенный пункт, пути подъезда)

V. ХАРАКТЕР
СОВРЕМЕННОГО
ИСПОЛЬЗОВАНИЯ

| по первонач. назначению | культурно-просветит. | туристско-экскурсион. | лечебно-оздоровительн. | жилые помещения | хозяйственное | не используется |
|-------------------------|------------------------|-----------------------|----------------------------|-----------------|--|-----------------|
| | музей библ. клуб | | больн. санат. д/отд. | | учреждение торгов. промышл. склад | |

ПРИЛОЖЕНИЯ:

Фото общего вида — 3
 Фото фрагментов — 5
 Генплан —
 Обмеры: план — I
 фасад —
 разрез —

Схематический план
охранной зоны —

Вкладыш к п. VII а — 1 стр

VI. ИСТОРИЧЕСКИЕ СВЕДЕНИЯ

- а) { для памятников археологии — история возникновения, кем и когда производились разведки и раскопки, место хранения коллекций.
- для памятников истории — история возникновения: краткая характеристика событий и лиц, в связи с которыми объект приобрел значение памятника.
- для памятников архитектуры и монументального иск-ва — автор, строитель, заказчик, история создания.

В XIX-нач. XX вв. вдоль восточного прясла ограды Зачатьевского монастыря стояло 18 отдельных деревянных домиков-келлий. Сохранившиеся два северных дома, объединенных сейчас в одно здание, обозначены на поздних планах монастыря. Анализ построек показал, что они возведены во II пол. XIX в.

б) перестройки и утраты, изменившие первоначальный облик памятника:

В сер. XX в. отдельно стоящие домики были объединены переходом. В интерьере было поставлено много новых перегородок. К началу реставрационных работ здания сильно обветшали.

в) реставрационные работы (общая характеристика, время, автор, место хранения документации)

Реставрационные работы по памятнику проводились в 1976-78 гг. (В/О "Союзреставрация", архитекторы В.Верниковский, Г.Ларионов). Заменена обшивка срубов, отреставрированы наличники, подведен новый фундамент, убраны поздние перегородки. Отделка помещений выполнена по аналогии.

VII. ОПИСАНИЕ ПАМЯТНИКА

| | | |
|----|---------------------------------|--|
| а) | для памятников археологии | — характер культурного слоя, важнейшие находки. |
| | для памятников истории | — характеристика памятника, наличие, текст и время установления мемориальной доски. |
| | для памятников архитектуры | — основные особенности планированной, композиционно-пространственной структуры и конструкций; характер декора фасадов и интерьеров; наличие живописи, скульптуры, прикладного искусства; строительный материал, основные габариты. |
| | для памятников монумент. иск-ва | — основные особенности композиционного и колористического решения; тексты, материал, техника, размер. |

Два деревянных, рубленых, обшитых мелким тесом и объединенных переходом дома расположены близ восточного прясла монастырской ограды между угловым северо-восточным корпусом келий и новым трапезным корпусом. Главный западный фасад был обращен к собору. Из-за сложности рельефа монастырской территории, домики расположены в разных уровнях, Срубы стоят на белокаменных фундаментах.

Основной объем северного домика имеет в плане Г-образную форму. С севера к нему примыкает более низкие сени с крыльцом. Западный фасад здания завершен фронтоном.

Прямоугольный в плане южный дом завершен двускатной кровлей с фронтонами. Северный фронтон сохранил чердачное окно с полуциркульной фрамугой.

Выступающие концы бревен защиты тесовыми филенчатыми лопатками. Тесовые наличники прямоугольных окон северного домика имеют треугольные сандрики, а наличники южного домика, перехода и северных сеней — прямоугольные карнизы. Подоконники и карнизы наличников украшены мелким резным орнаментом. Венчающие карнизы (тесовые) имеют большой вынос.

б) общая оценка общественной, научно-исторической и художественной значимости памятника.

(см. вкладыш/1)

Характерные для архитектуры XIX в. деревянные монастырские кельи с резным декоративным убранством фасадов.

VIII. ОСНОВНАЯ БИБЛИОГРАФИЯ, АРХИВНЫЕ ИСТОЧНИКИ, ИКОНОГРАФИЧЕСКИЙ МАТЕРИАЛ

1. Л. Смирнов. Историческое описание Московского Зачатьевского девичьего монастыря, М, 1884, стр. 50.

2. ИАА г.Москвы, Прецистенская ч., № 104/98. Планы 1833, 1847, 1909, 1926гг.

IX. ТЕХНИЧЕСКОЕ СОСТОЯНИЕ

характеристика общего состояния:
 для памятников археологии культурного слоя важнейших находок

для памятников архитектуры и истории конструкций стен покрытий потолков пола декора фасадов интерьеров

в интерьере живописи скульптуры прикл. иск-ва

для памятников монументального искусства цоколя постаментов скульптуры грунта красочного слоя

| хорошее | среднее | плохое | аварийное |
|---------|---------|--------|-----------|
| + | | | |
| + | | | |
| + | | | |
| + | | | |

X. СИСТЕМА ОХРАНЫ

а) категория охраны

| союзная | республ. | местная | не состоит |
|---------|----------|---------|------------|
| | | | + |

б) дата и № документа о принятии под охрану нет

в) границы охранной зоны и зоны регулирования застройки (краткое описание со ссылкой на утверждающий документ)

Проекты охранной зоны памятника разрабатывались в 1968 г. (Институт по проектированию внешнего благоустройства и озеленения г.Москвы, автор - архитектор Е.П.Жаворонкова и в 1977 г. (НИИ Генплана - автор - В.В.Коновалов). Проекты не утверждены.

Историко-архитектурный анализ к проекту охранной зоны, выполнен в 1979 г. (Моспроект-2, маст.-13), авторы - Ю.И.Аренкова, И.В.Корсунская.

г) балансовая принадлежность и конкретное использование Методсовет по охране и реставрации памятников истории и культуры

д) дата и № охранного документа 319

Дата составления паспорта август 1987 г.

Составитель Карпова М.Г., архитектор
 (ф. и. о., должность или профессия)

(подпись)

Инспектор по охране памятников _____

М. П.

(подпись)

Вкладыш к паспорту:
"Зачатьевский монастырь.
Деревянные кельи".

3.4.(2) 1.32.1
г.Москва, Ленинский р-он,
2ой Зачатьевский пер., 2

к разделу VII а (продолжение)

Белокаменное крыльцо с навесом на деревянных столбах ведет в сени северного дома. Три полукруглых ступени поднимаются из сеней в прихожую, вокруг которой группируются жилые комнаты разного размера. В северо-западной комнате сохранилась угловая белая маразцовая печь. Прихожая соединена проемом с переходом, к которому с западной стороны примыкает жилая комната. Три ступени поднимаются из перехода в южный домик. Вход в него (теперь ^{ход} черный) расположен с южной стороны. В центральной части южного дома проходит Г-образный коридор, вокруг которого группируются комнаты, в том числе и большой угловой юго-западный зал с печью. В стене, отделявшей первоначально центральную северную комнату, прорезана арка. Из угловой северо-западной комнаты по изящной лесенке с поворачивающимися ступенями и балясником можно спуститься в жилую комнату перехода.

Здание имеет плоские деревянные перекрытия и современные паркетные полы. Стены внутри оштукатурены и покрашены. В окна вставлены кубчатые решетки.









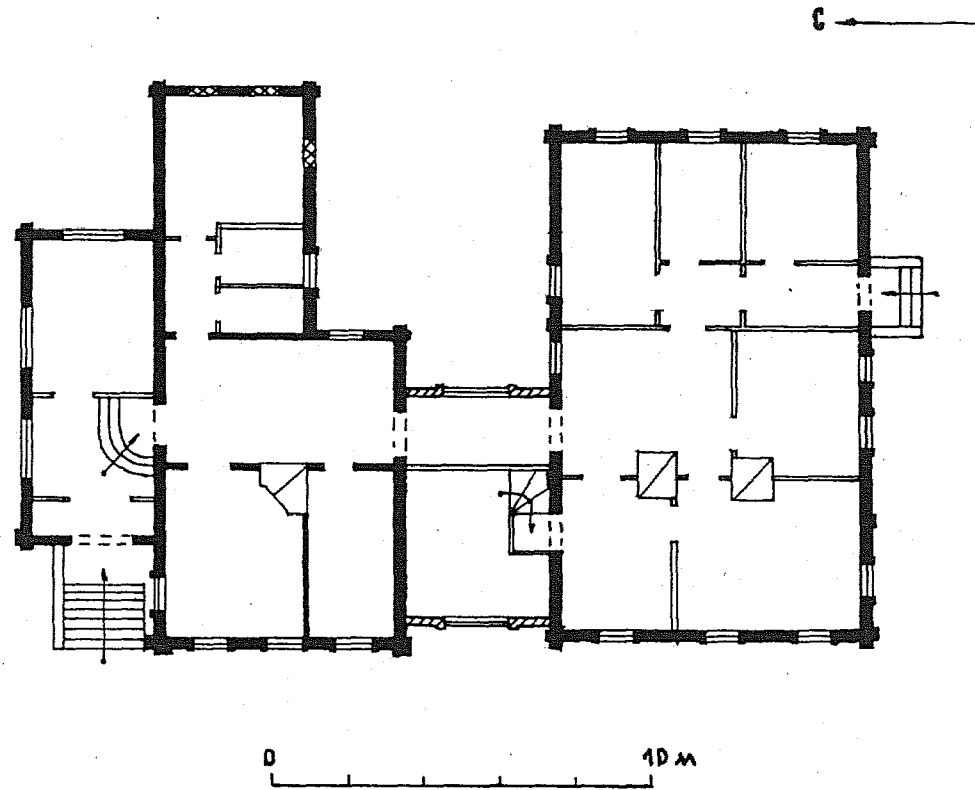










г. МОСКВА, ЛЕНИНСКИЙ РАЙОН,
 2ой ЗАЧАТЫЕВСКИЙ ПЕР., 2.
 ЗАЧАТЫЕВСКИЙ МОНАСТЫРЬ.
 ДЕРЕВЯННЫЕ КЕЛЬИ, II пол. XIX в.



 - II пол. XIX в
 - СОВЕТСКОЕ ВРЕМЯ

3

В.Д. СОЮЗРЕСТАВРАЦИЯ МК СССР
 ОБМЕРКИ: БОРИСОВА Т.С.
 КАРЛОВА М.Г.
 ВЫПЛАНИЛА: БОРИСОВА Т.С.
 1987-

МИНИСТЕРСТВО КУЛЬТУРЫ СССР

ПАМЯТНИКИ ИСТОРИИ И КУЛЬТУРЫ СССР недвиж.

СОЮЗНАЯ РЕСПУБЛИКА РСФСР МК Упр. госконтроля охраны и использ. памятн. истории и культуры
 Адрес г. Москва, Ленинский р-он, 2ой Зачатьевский пер., 2
 (АССР, край, область, район, автономная обл., национальный округ, населенный пункт)

УЧЕТНАЯ КАРТОЧКА

I. НАИМЕНОВАНИЕ ПАМЯТНИКА Зачатьевский монастырь. Деревянные кельи.

II. ТИПОЛОГИЧЕСКАЯ ПРИНАДЛЕЖНОСТЬ

| | | | |
|---------------------|------------------|----------------------|--------------------------|
| памятник археологии | памятник истории | памятник архитектуры | памятник монумент. ис-ва |
| | | 4,2 | |

III. ДАТИРОВКА ПАМЯТНИКА II пол. XIX в.

IV. ХАРАКТЕР СОВРЕМЕННОГО ИСПОЛЬЗОВАНИЯ

| | | | | | | |
|-------------------------------|---------------------------|-------------------------|------------------------|-----------------|---------------|-----------------|
| по первоначальному назначению | культурно-просветительное | туристско-экскурсионное | лечебно-оздоровительн. | жилые помещения | хозяйственное | не используется |
| | | | | | + | |

предлож. по использ.
 V. ХАРАКТЕРИСТИКА ТЕХНИЧЕСКОГО СОСТОЯНИЯ

| | | | |
|---------|----------|---------|------------|
| хорошее | среднее | плохое | аварийное |
| + | | | |
| союзная | республ. | местная | не состоит |

наличие утвержденной охранной зоны

| | |
|----|-----|
| да | нет |
| | + |

VII. НАЛИЧИЕ ДОКУМЕНТАЦИИ

| | | | |
|---------|------------|--------|----------------------|
| паспорт | фотографии | обмеры | реставрац. материалы |
| + | + | + | + |

место хранения документов

Дата составления карточки

август 1987 г.

| | | | | | |
|---------------|--------------|---------|-----------------------|---------|-------------------|
| органы охраны | | | реставрац. мастерские | | музей, архив, НИИ |
| союзный | республикан. | местный | республикан. | местный | |
| | + | + | Союзреставрация | | ВНИИ |

-М. П.

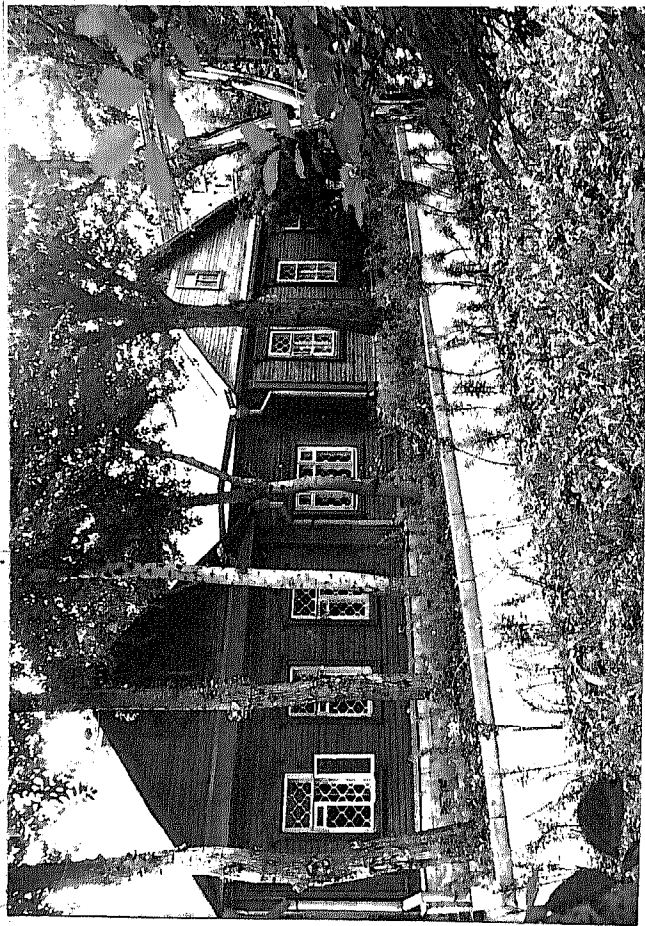
Составитель Карпова М.Г., архитектор

(ф. и. о. должность или профессия, подпись)

Старший инженер производственной группы по охране памятников

УЧЕТНАЯ КАРТОЧКА (оборотная сторона)

Фото или схематический план



Краткое описание

Два соединенных переходом деревянные домика у восточного прясла ограды Зачатьевского монастыря построены во II пол. XIX в. Одноэтажные, обшитые тесом срубы поставлены на белокаменный фундамент. Южный домик — прямоугольный в плане, торцы завершены фронтонами. К Г-образному в плане объему северного домика примыкают с севера сени с крыльцом.

Тесовые наличники имеют резные подоконники, карнизы и сандрики. Выступающие концы бревен защиты филичатými тесовыми лопатками.

Через сени северного домика поднимаются в прихожую, вокруг которой группируются жилые комнаты. Помещения южного домика по сторонам Г-образного коридора проходящего в центре, в домик с юга служит теперь черным входом.

В интерьере сохранились белые изразцовые печи.

Характерные для II пол. XIX в. деревянные монастырские кельи.