

3700001353

МИНИСТЕРСТВО КУЛЬТУРЫ СССР

3.3

-I.I.I.
индекс

ПАМЯТНИКИ ИСТОРИИ И КУЛЬТУРЫ СССР (недвижимые)

СОЮЗНАЯ РЕСПУБЛИКА _____ РСФСР

Министерство культуры. Главное управление по охране, использованию
и реставрации памятников. (вместо названия республиканского органа охраны памятников)

ПАСПОРТ

I. НАИМЕНОВАНИЕ ПАМЯТНИКА Пассаж торгового дома "И.А.Соколов с сыном"II. ТИПОЛОГИЧЕСКАЯ
ПРИНАДЛЕЖНОСТЬ

памятник археологии	памятник истории	памятник архитектуры	памятник монумент. иск-ва
		3	

III. ДАТИРОВКА ПАМЯТНИКА (или дата исторического события, с которым связано возникновение памятника — для памятников истории)

1912 г.

IV. АДРЕС (местонахождение) ПАМЯТНИКА

Ивановская обл., г. Иваново, пер.ный, 9, II.
(СССР, край, область, район, автономная обл.,национальный округ, населенный пункт, пути подъезда)V. ХАРАКТЕР
СОВРЕМЕННОГО
ИСПОЛЬЗОВАНИЯ

по первонач. назначению	культурно-просветит.	туристско-экскурсион.	лечебно-оздоровител.	жилые помещения	хозяйственное	не используется
+	музей библ. клуб		бальн. санат. д/отд.		учреждение торгов. + промшл. склад	

ПРИЛОЖЕНИЯ:

Фото общего вида — 2

Фото фрагментов — 2

VI. ИСТОРИЧЕСКИЕ СВЕДЕНИЯ

а)	для памятников археологии	— история возникновения, кем и когда производились раскопки, место хранения коллекций.
	для памятников истории	— история возникновения; краткая характеристика события связи с которым объект приобрел значение памятника.
	для памятников архитектуры и монументального искусства	— автор, строитель, заказчик, история создания.

Пассаж построен по проекту известного московского архитектора И.Е.Бондаренко. По архивным сведениям проект был утвержден в 1911 году. Закончено дело о строительстве в феврале 1912 года. В деле сохранился проект постройки, подписанный Бондаренко. Он несколько отличается от того, что мы видим исполненным. В середине западного блока на проекте разрыв, а западные оконечности корпусов на уровне второго этажа соединены, образуя

б) перестройки и утраты, изменявшие первоначальный облик памятника

Не обнаружены.

VII. ОПИСАНИЕ ПАМЯТНИКА

а)	{	для памятников археологии	— характер культурного слоя, важнейшие находки
		для памятников истории	— характеристика памятника, наличие, текст и время установления мемориальной доски
		для памятников архитектуры	— основные особенности планировочной, композиционно-пространственной структуры и конструкций; характер декора фасадов и интерьеров; наличие живописи, скульптуры, прикладного искусства; строительный материал, основные габариты
		для памятников монумент. иск-ва	— основные особенности композиционного и колористического решения; тексты, материал, техника, размер

Пассаж расположен в историческом центре города, выходящими торцовыми фасадами в Аптечный переулок /в прошлом часть центральной площади/ и переулок Степанова. Это два двухэтажных прямоугольных в плане поставленных друг против друга корпуса, фасады которых выполнены почти в зеркальном отражении. Под землей корпуса снабжены обширным подвальным помещением.

Объемное решение предельно просто. Разнообразие вносит рельеф аттики, возвышающейся в центре фасадов. По углам и в простенках между окон подобие широких лопаток. Почти вся остальная плоскость фасадов отдана обширным оконным проемам. Окна — витрины в первом этаже одночастные, во втором — трехчастные. В основном они прямоугольной формы. Но лестничная клетка в одном из корпусов и окна напротив имеют арочное завершение.

Декоративного убранства в привычном смысле нет. Образ строится на основе ритма и контраста. Стекло витрин дается на фоне светлой плитки, покрывающей плоскость стены. Межэтажные пояса, предназначенные для рекламы, облицованы цементной штукатуркой, ее же покрывает венчающий карниз и аттики.

Во внешнем облике, в повторности витрин одной формы можно усмотреть традицию, сложившуюся в строительстве торговых рядов. В данном случае секционная структура отсутствует. Благодаря применению бетона, из которого выполнены ребристые перекрытия первого и второго этажей и части подвальных помещений, оба этажа построены

б) общая оценка общественной, научно-исторической и художественной значимости памятника.

Интересный пример торговой постройки, выполненной в оригинальном варианте стиля модерн. Произведение выдающегося зодчего И. И. Даренко. Играет важную роль в исторической среде центральной части города Иванова.

VIII. ОСНОВНАЯ БИБЛИОГРАФИЯ, АРХИВНЫЕ ИСТОЧНИКИ, ИКОНОГРАФИЧЕСКИЙ МАТЕРИАЛ

ГАИО, ф. 2, оп. 1, е. х. 4700 /Сообщено Т. Хомировым А. М. /

XI. ТЕХНИЧЕСКОЕ СОСТОЯНИЕ

характеристика общего состояния:

для памятников археологии

культурного слоя
важнейших находок

для памятников архитектуры и истории

конструкций
стен
покрытий
потолков
пола
декора фасадов
интерьеров

и интерьере:

живописи
скульптуры
прикл. иск-ва

для памятников монументального искусства

цоколя
постаumenta
скульптуры
грунта
красочного слоя

хорошее	среднее	плохое	а
+			
+			
+			
+			
+			
+			

X. СИСТЕМА ОХРАНЫ

а) категория охраны

союзная | республ. | местная | и

б) дата и № документа о принятии под охрану

НЕ ИМЕЕТСЯ

в) границы охранной зоны и зоны регулирования застройки (краткое описание со ссылкой на утверждающий документ)

не определены



D000027069

г) балансовая принадлежность и конкретное использование Рембыттехника. Центр "Ока". Б

д) дата и № охранного документа

не имеется

Дата

Составитель

Шлячков Л. Шлячков

(ф. и. о., должность или профессия)



Вкладыш к паспорту: Пассаж торгового дома "И.А. Соколов с сыновья
УИ а /продолжение/.

представляют нерасчлененные залы.

В конструктивном отношении представляет также интерес систем
вспарушенных сводов, перекрывающая центральный неф подвальных поме
щений. Для прочности они крест-накрест укреплены еще ребрами.

Здание довольно хорошо сохранилось. Утрачены, быть может,
только фурнитура, а также мебель торговых залов.



РАСПРОДАЖА

ЦЕНТЪ ОРА



СТЕП НА
PREMIUM
HOT
СТЕП НА

DE MO

ЦЕНТР ОКА

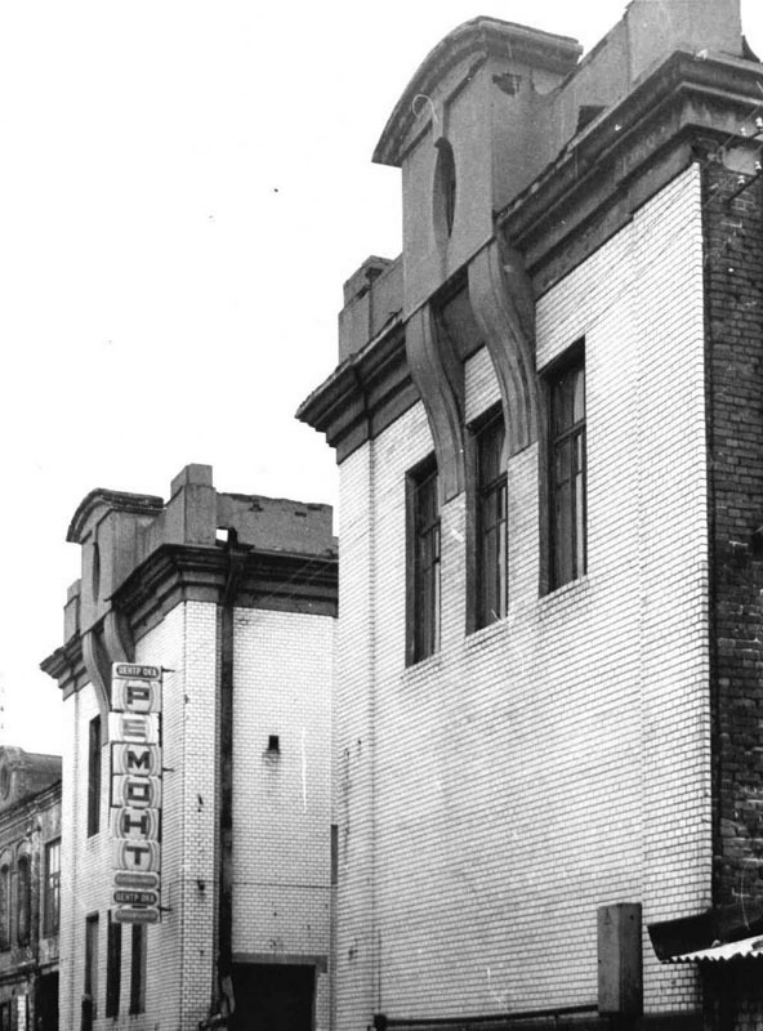




КОМИССИОННЫЙ

УЧЕТНО-КАССОВЫЙ
БУХГАЛТЕРСКИЙ
ОТДЕЛ

УЧЕТНО-КАССОВЫЙ
БУХГАЛТЕРСКИЙ
ОТДЕЛ



SEMPER PARAT
THEATRE
SEMPER PARAT





МИНИСТЕРСТВО КУЛЬТУРЫ СССР ● ПАМЯТНИКИ ИСТОРИИ И КУЛЬТУРЫ СССР (недвижимые) 3.3. -1.17
 РСФСР Мин.культ.Главное упр.охраны, реставр.и
 СОЮЗНАЯ РЕСПУБЛИКА Ивановская обл., г.Иваново, пер.Аптечный, 9, 11 именование республиканского органа охраны исп.пам-01
 Адрес АССР, край, область; район, автономная обл., национальный округ, населенный пункт

УЧЕТНАЯ КАРТОЧКА

Пассаж торгового дома "И.А.Соколов с сыновьями"

I. НАИМЕНОВАНИЕ ПАМЯТНИКА

II. ТИПОЛОГИЧЕСКАЯ ПРИНАДЛЕЖНОСТЬ

Памятник археологии	Памятник истории	Памятник архитектуры	Памятник искусства	ону-ент.
		3		

III. ДАТИРОВКА ПАМЯТНИКА

1911-1913 г.г.

IV. ХАРАКТЕР СОВРЕМЕННОГО ИСПОЛЬЗОВАНИЯ

По первоначальное у назначению	Культурно-просветительное	Туристско-экскурсионное	Лечебно-оздоровительн.	Жилые помеще-ния	Хозяйст-венное	Не ис-поль-зуется
+					+	

предложение по использованию

V. ХАРАКТЕРИСТИКА ТЕХНИЧЕСКОГО СОСТОЯНИЯ

хорошее	среднее	плохое	аварийное
+			
союзная	республ.	местная	не состоит
			+

VI. КАТЕГОРИЯ ОХРАНЫ

наличие утвержденной охранной зоны

да нет
+

VII. НАЛИЧИЕ ДОКУМЕНТАЦИИ

паспорт	фотография	обмеры	реставрационные материалы
+	+	+	

Дата составления карточки
 10 декабря 198

Органы охраны			Реставрационные мастерские		Музей архив. НИИ
союзный	республикан.	местный	республикан.	местные	
	+	+			+

Составитель Иванчиков П.

Инспектор по охране памятников Иванчиков П.

Ф., и., о., подпись



УЧЕТНАЯ КАРТОЧКА (оборотная сторона)

Фото или схематический план

Краткое описание



Интересны

Пример торговой постройки, выполненной в рациональном варианте стиля модерн. Произведение известного русского зодчего И.Е.Бондаренко. Играет важную роль в исторической среде центральной части Иванова.

Состоит из двух двухэтажных прямоугольных в плане корпусов, поставленных друг против друга и связанных под землей обширным подвалом.

Первый этаж — сплошь витрины, второй — тройные окна. Стекло дается на фоне светлосерой плитки, которой облицованы стены.

В повторности элементов фасадов заметна секционная традиция. Но внутри секционная структура отсутствует. Бетон позволил создать обширные нерасчлененные залы.

Перекрытия залов ребристые. Центральный неф подвала перекрыт системой впарушенных сводов с перекрытиями вающимися ребрами.