

МИНИСТЕРСТВО КУЛЬТУРЫ СССР

ПАМЯТНИКИ ИСТОРИИ И КУЛЬТУРЫ СССР

(НЕДВИЖИМЫЕ)

5800000 444

СОЮЗНАЯ РЕСПУБЛИКА

РСФСР

Министерство культуры, Главное управление охраны, реставрации и

использования памятников

ПАСПОРТ

I. НАИМЕНОВАНИЕ ПАМЯТНИКА Городская усадьба купца Страхова. Дом жилой.II. ТИПОЛОГИЧЕСКАЯ
ПРИНАДЛЕЖНОСТЬ

памятник археологии	памятник истории	памятник архитектуры	памятник монумент искусства
		2	

III. ДАТИРОВКА ПАМЯТНИКА (или дата исторического события, с которым связано возникнове-
ние памятника—для памятников истории)к. XIX-н. XX в.IV. АДРЕС (местонахождение) ПАМЯТНИКА Пензенская обл., Мокшанский р-н,
(АССР, край, область, район, автономная обл.,
п.г.т. Мокшан, ул. Садовая, 36

национальный округ; населенный пункт; пути подъезда)

V. ХАРАКТЕР
СОВРЕМЕННОГО
ИСПОЛЬЗОВАНИЯ

по перво- нач. назна- чению	культурно- просветит.	туристско- экскурсион.	лечебно- оздорови- тель.	жилые помещения	хозяйст- венное	не исполь- зуется
	музей библ. клуб		больн. санат. д. отд.		учреждение торгов. промышл. склад	

ПРИЛОЖЕНИЯ:

- Фото общего вида— 2
- Фото фрагментов— 3
- Генплан—
- Обмеры: план— 2
- фасад—
- разрез—
- Схематический план
- охранной зоны—

VI. ИСТОРИЧЕСКИЕ СВЕДЕНИЯ

- а) для памятников археологии — история возникновения, кем и когда производились разведки и раскопки, место хранения коллекций.
- для памятников истории — история возникновения: краткая характеристика событий и лиц, в связи с которыми объект приобрел значение памятника.
- для памятников архитектуры и монументального иск-ва — автор, строитель, заказчик, история создания.

Анализ стилистических особенностей архитектуры здания позволяет датировать его к. XIX-н. XX в. Дом до революции принадлежал купцу кожевенных товаров Страхову. На I-м этаже жила прислуга, на 2-м - семья самого хозяина.

- б) перестройки и утраты, изменившие первоначальный облик памятника

Сзади к дому сделана кирпичная пристройка. Оконные проемы I-го этажа заложены.

- в) реставрационные работы (общая характеристика, время, автор, место хранения документации)

не проводились

VII. ОПИСАНИЕ ПАМЯТНИКА

- | | |
|---------------------------------|--|
| а) для памятников археологии | — характеристика культурного слоя, важнейшие находки. |
| для памятников истории | — характеристика памятника, наличие, текст и время установления мемориальной доски. |
| для памятников архитектуры | — основные особенности планировочной, композиционно-пространственной структуры и конструкций; характер декора фасадов и интерьеров; наличие живописи, скульптуры, прикладного искусства; строительный материал, основные габариты. |
| для памятников монумент. иск-ва | — основные особенности композиционного и колористического решения; тексты, материал, техника, размер. |

Двухэтажный кирпичный дом, прямоугольный в плане. Его 5-осевой уличный фасад обращен на северо-запад. Оконные проемы имеют лучковое завершение и обрамляются профилированной рамой, повторяющей форму проема, — у нижних окон и круглыми полуколонками, несущими на своих капителях лучковую перемычку, — у верхних окон. Оконные проемы 2-го этажа отмечены сверху замковым камнем. Боковые стойки их наличников спускаются за подоконную тягу гирьками. Центральный оконный проем 2-го этажа выделен филежатыми пилястрами. Такие же пилястры отмечают углы здания. Под окнами расположены филежки, ниже которых проходит междуэтажная тяга. Венчающий карниз украшен аркатурным поясом. На боковом северо-восточном фасаде один оконный проем на 2-м этаже, сдвинутый к восточному углу дома; на противоположном боковом фасаде — два равномерно расположенных оконных проема в обрамлении рамочных наличников. Все они имеют лучковое завершение. Вход в здание осуществляется через досчатый тамбур, расположенный у южного угла дома, и далее через новую пристройку. Крыша вальмовая железная. Примечательной особенностью здания (см. вкладки)

- б) общая оценка общественной, научно-исторической и художественной значимости памятника.

Является примером каменного жилого дома к. XIX-н. XX в., входящего в городскую усадьбу, входящего в городскую усадьбу, включавшую кроме него магазин. Большое художественное значение имеют водосточные трубы, воронки которых украшены венцом из просечного железа и накладными элементами растительного орнамента.

VIII ОСНОВНАЯ БИБЛИОГРАФИЯ, АРХИВНЫЕ ИСТОЧНИКИ, ИКОНОГРАФИЧЕСКИЙ МАТЕРИАЛ.

Исторические сведения получены в музее боевой и трудовой славы Мокшанской средней школы №1 из альбома по истории поселка.

IX. ТЕХНИЧЕСКОЕ СОСТОЯНИЕ

характеристика общего состояния: культурного слоя
для памятников археологии важнейших находок

для памятников архитек-
туры и истории

конструкций
стен
покрытий
потолков
пола
декора фасадов
интерьеров

в интерьере:

живописи
скульптуры
прикл. иск-ва

для памятников мону-
ментального искусства

цоколя
постаменты
скульптуры
грунта
красочного слоя

хорошее	среднее	плохое	аварийное
	+		
	+		
	+		
	+		
	+		
	+		
	+		

X. СИСТЕМА ОХРАНЫ

а) категория охраны

_____ союзная | _____ республ. | _____ местная | _____ не состоит

б) дата и № документа о принятии под охрану _____

в) границы охраняемой зоны и зоны регулирования застройки (краткое описание со ссылкой на утверждающий документ)



г) балансовая принадлежность и конкретное использование сберкасса

д) дата и № охранного документа _____

Дата составления паспорта _____

Составитель Белгузова Т.Ф., преподаватель
(ф. и. о., должность или профессия)

Belguzova
(подпись)

«август» _____ 1988 г.



Инспектор по охране памятников Борунов Д.А.

Borunov
(подпись)

Городская усадьба купца Страхова. Дом жилой.
(Пензенская обл., Мокшанский р-н, п.г.т. Мокшан,
ул. Садовая, 36)

В И Л А Д И Ш

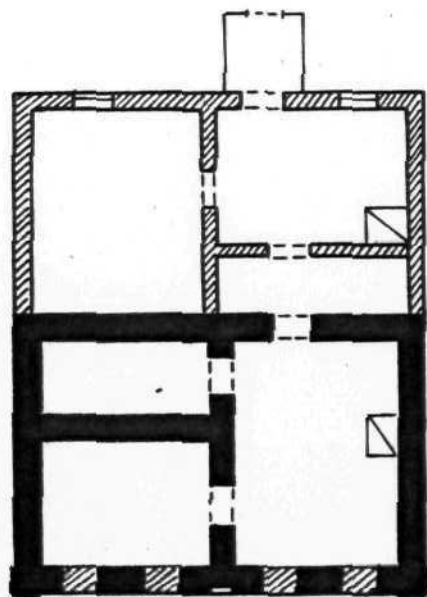
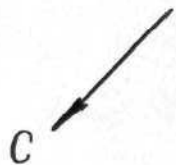
3.2. а-1.39.18

УП.а) являются две водосточные трубы высокого художественного исполнения: их воронки имеют венец из просечного железа и накладной растительный орнамент.

В плане I-й этаж поделен поперечной стеной на две половины, одна из которых разделена еще на две части. На втором этаже - одно большое помещение. Здание побелено.

ЛЕНЗЕНСКАЯ ОБЛ., МОКШАНСКИЙ Р-Н,
п.г.т.МОКШАН, ул.САДОВАЯ, 36.
ДОМ ЖИЛОЙ КУПЦА СТРАХОВА.к. XIX в.

план I-го этажа



0 10 м

Выполнил: Белгузова Т.Ю.
1987 г.



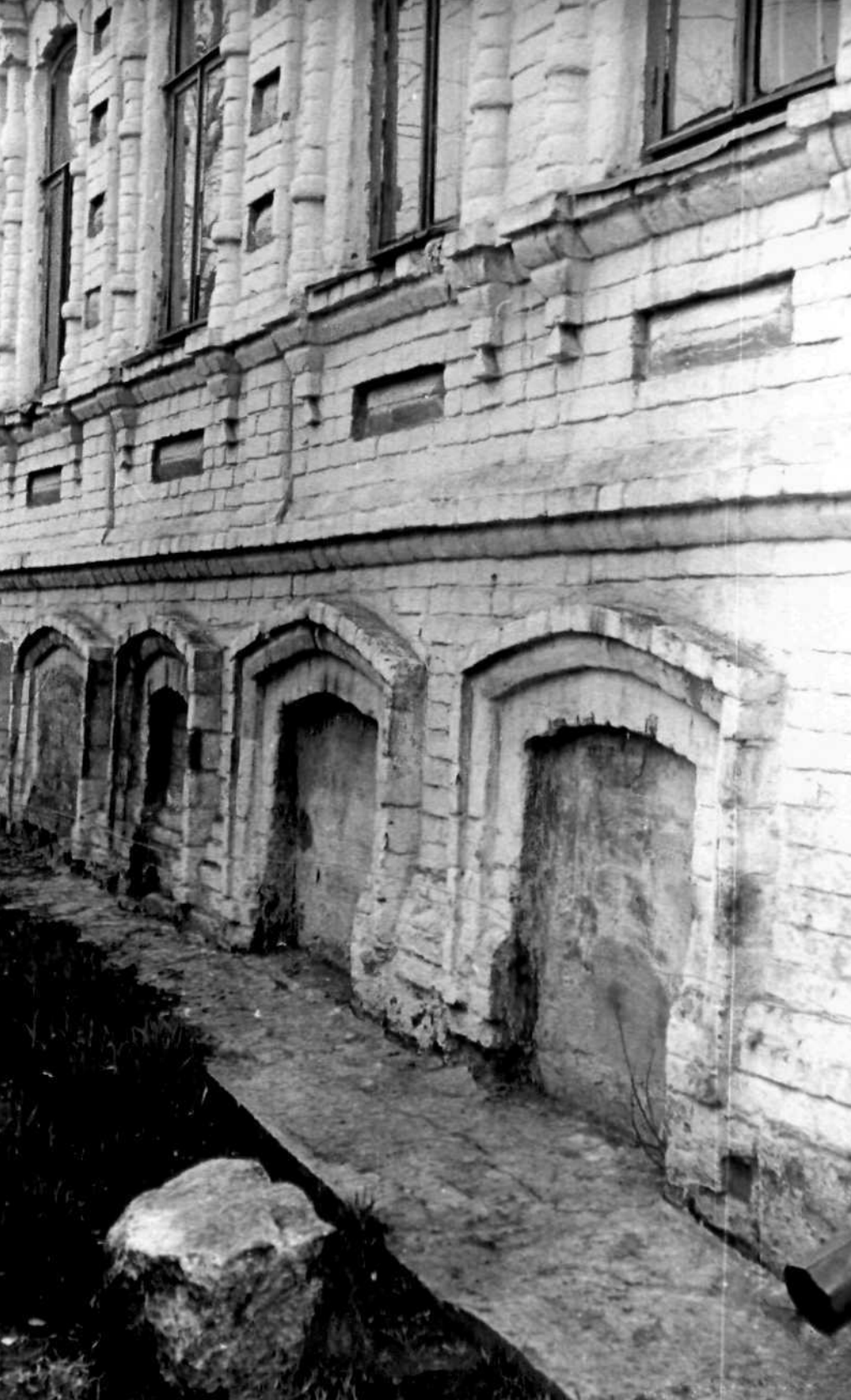
Кемеровская обл.
Мокшанский р-н
и.э.ш. Мокшан
ул. Саголаев, 36
Городская усадьба
князя Станова
Дом номер 1, в. XIX-
и. XX в. Вул с
севера.

Земля 1987.
Белозубовский П.О.



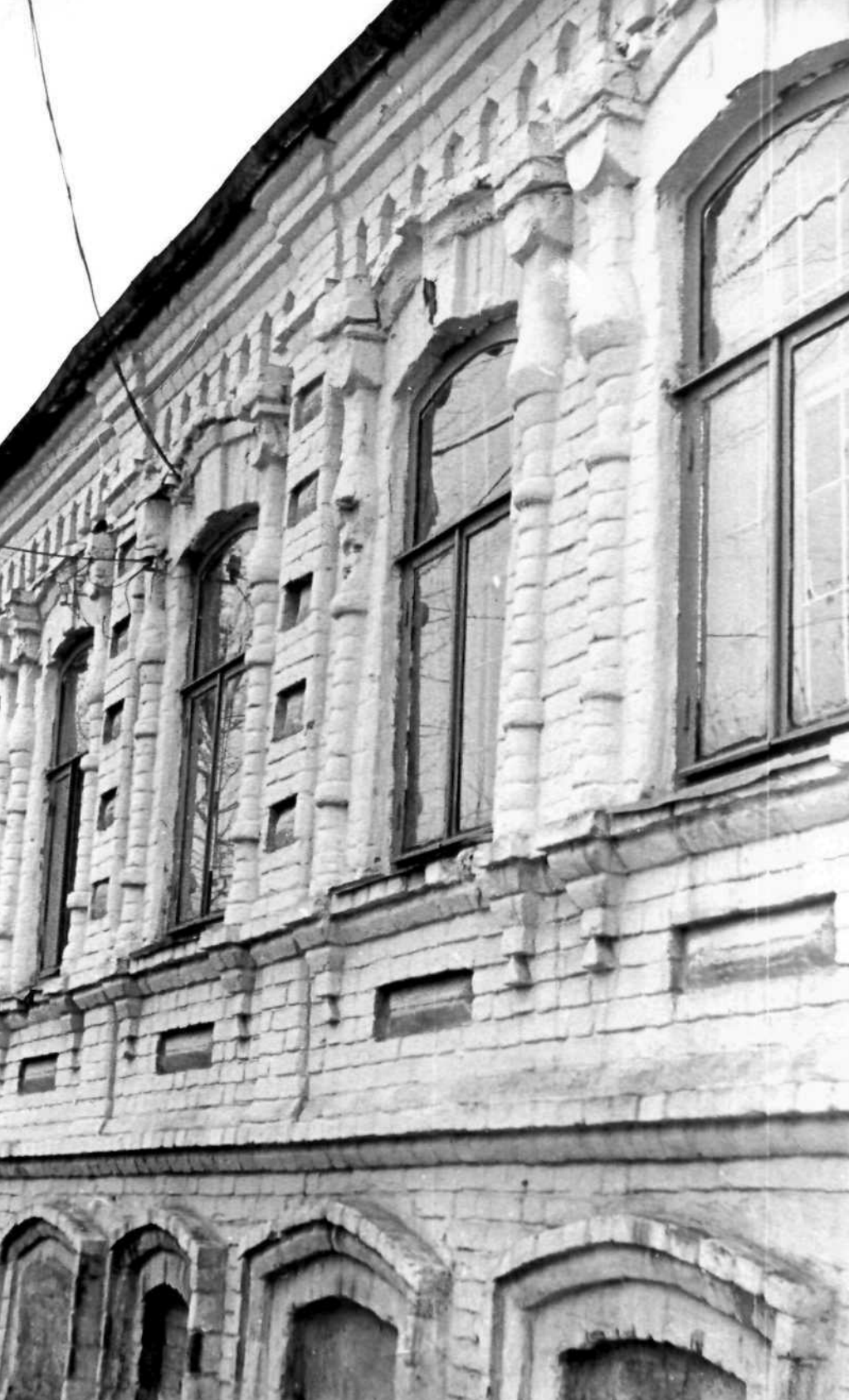
Феизенская об-.
Мокшанский р-н
и.г.м. Мокшан
ул. Садовая, 36
Городская усадьба
князя Строгова.
Дом timber, к. XIX-
и. XX в. Вид с
запада.

фото 1987.
Белузовой Т.О.



Тенгизская обл.
Мокшанский р-н
и.г.м. Мокшан
ул. Садовая, 36
Татарская усадьба
барыня Станова.
Дом жилой, и. XIX-
и. XX в. Фрагмент
маленького сада.

сентябрь 1987.
Бензилова Т.О.



Грузинская обл.
Мокшанский р-н
и.г.м. Мокшан
ул. Садовая, 36
Городская усадьба
улица Станова.
Дом типич. к. XIX -
к. XX в. Фрагмент
мавританского сада.

июль 1947.
Белуховский П.О.



Туйзювская обл.
Мокшанский р-н
с. 2-е. Мокшан
ул. Садовая, 36
Городская усадьба
кулина Станова.
Дом жилой, к. XIX-
н. XX в. Водосток-
ная труба

эписто 1987.
Березовский П.О.

МИНИСТЕРСТВО КУЛЬТУРЫ СССР ● ПАМЯТНИКИ ИСТОРИИ И КУЛЬТУРЫ СССР (недвижимые).....
 СОЮЗНАЯ РЕСПУБЛИКА РСФСР. Мин. культуры. Главк охраны памятников (индекс)

Адрес Пензенская обл., Мокшанский р-н, п. г. т. Мокшан, ул. Садовая, 36
 (АССР, край, область; район, автономная обл.; национальный округ, населенный пункт)

УЧЕТНАЯ КАРТОЧКА

Городская усадьба купца Страхова. Дом жилой.

I. НАИМЕНОВАНИЕ ПАМЯТНИКА

II. ТИПОЛОГИЧЕСКАЯ ПРИНАДЛЕЖНОСТЬ

памятник археологии	памятник истории	памятник архитектуры	памятник монумент. ис-ва
		2	

III. ДАТИРОВКА ПАМЯТНИКА

к. XIX-н. XX в.

IV. ХАРАКТЕР СОВРЕМЕННОГО ИСПОЛЬЗОВАНИЯ

по перво-начальному назначению	культурно-просветительное	туристско-экскурсионное	лечебно-оздоровительн.	жилые помещения	хозяйст-венное	не ис-пользу-ется
					+	

предлож. по исполъз.

V. ХАРАКТЕРИСТИКА ТЕХНИЧЕСКОГО СОСТОЯНИЯ

хорошее	среднее	плохое	аварийное
	+		

VI. КАТЕГОРИЯ ОХРАНЫ

союзная	республ.	местная	не состоит
			+

наличие утвержденной охранной зоны

да	нет
	+

VII. НАЛИЧИЕ ДОКУМЕНТАЦИИ

паспорт	фотографии	обмеры	реставрационные материалы
+	+	+	

место хранения документов

Дата составления	органы охраны	реставрационные мастерск.	музей, архив НИИ
август 1988	союзный + республикан. + местный +	республиканская + местные.	

М. П. Белгузова Р.О., преподаватель

Борунов Д.А.

Составитель Инспектор по охране памятников

(ф. и. о., должность или профессия, подпись)

(ф. и. о., подпись)

М 24 -

Д.А. Борунов

УЧЕТНАЯ КАРТОЧКА (оборотная сторона)

Фото или схематический план



Краткое описание

Двухэтажный кирпичный дом, прямоугольный в плане. Уличный северо-западный фасад 5-осевой. Оконные проемы имеют лучковое завершение, нижние заложены, верхние обрамляются полуколонками, несущими лучковую перемычку с замковым камнем. Центральное окно 2-го этажа выделено филёнчатыми пилястрами, аналогичными угловым. Венчающий карниз украшен аркатурным поясом. Крыша вальмовая железная. Большое художественное значение имеют водосточные трубы, воронки которых имеют венеч из просечного железа и украшены накладным растительным орнаментом. Является примером каменного жилого дома к. XIX-н. XX в., входящего в городскую купеческую усадьбу.